

一管区水路通報第14号

平成31年4月12日

第一管区海上保安本部

第160項	北海道南岸	函館港	小型船舶操縦訓練
第161項	北海道南岸	函館港	小型船舶操縦訓練
第162項	北海道南岸	室蘭港北方	離岸堤延長工事
第163項	北海道南岸	室蘭港	岸壁点検作業等
第164項	北海道南岸	室蘭港	小型船舶操縦訓練
第165項	北海道南岸	襟裳岬西南西方	施設灯等設置
第166項	北海道南岸	十勝港北東方	ロケット打上げ
第167項	北海道南岸	釧路港及び付近	海洋調査
第168項	北海道南岸	釧路港	潜水訓練
第169項	北海道南岸	厚岸港	潜水訓練
第170項	北海道南岸	霧多布港	潜水訓練
第171項	北海道南岸	花咲港	係船施設撤去工事
第172項	北海道北岸	オホーツク海	海洋調査
第173項	北海道西岸	稚内港	潜水訓練等

お知らせ

○ 「海水情報センター」開所について

第一管区海上保安本部に平成30年12月20日「海水情報センター」を開所しました。
海水情報は下記の方法により入手できます。

1. 海水情報FAX番号 0134-32-9301(ポーリングサービス)
2. インターネットによる提供

第一管区海上保安本部海水情報センターのホームページ

URL : <https://ww1.kaiho.mlit.go.jp/KAN1/1center.html>



※水路通報の内容については、インターネット及びFAXで入手できます。

インターネットアドレス <https://ww1.kaiho.mlit.go.jp/KAN1/tuho/index.html>

FAX 0134-27-6190 (ポーリングサービス)

一管区水路通報や水路図誌に関するお問い合わせは下記へどうぞ。

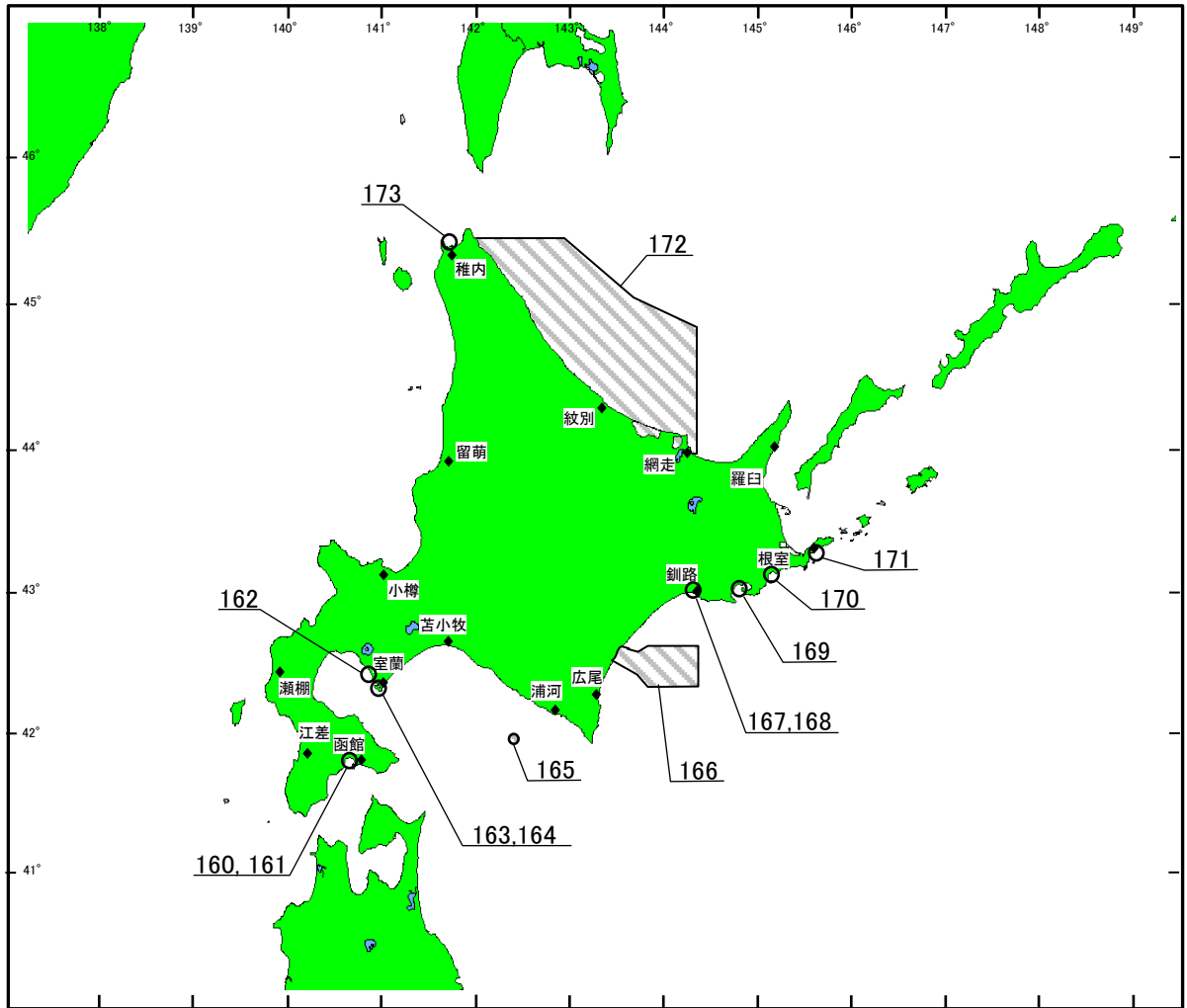
第一管区海上保安本部海洋情報部 監理課 情報係

〒047-8560 小樽市港町5番2号小樽地方合同庁舎(5階)

TEL (0134)27-0118(内線2515) FAX (0134)32-9301

インターネットアドレス <https://ww1.kaiho.mlit.go.jp/KAN1/mailform.html>

索引図



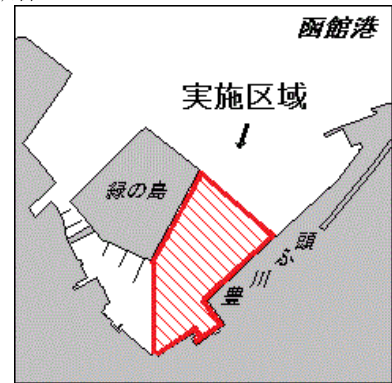
事項別索引

訓練・試験関係	-----	160、161、164、168、169、170、173
航路標識関係	-----	165
港湾施設関係	-----	162、163、171
海洋調査関係	-----	167、172
その他	-----	166

31年160項 北海道南岸 — 函館港、第1区 小型船舶操縦訓練

図に示す区域で、小型船舶操縦訓練が実施されている。

期 間 平成31年4月12日～17日 0900～1600
 備 考 訓練中、浮標3基設置
 海 図 W6
 出 所 函館港長



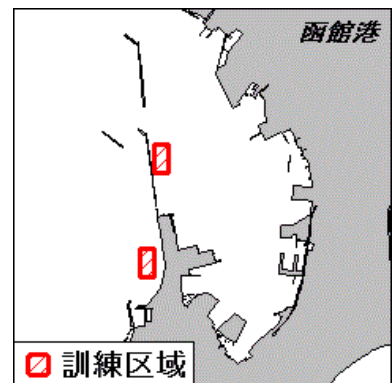
31年161項 北海道南岸 — 函館港、第3区及び第6区 小型船舶操縦訓練

下記区域で、小型船舶操縦訓練が実施される。

期 間 平成31年4月16日～10月31日 (7月25日～8月20日を除く)
 日出～日没 (但し火曜日～金曜日は1030～1530)

- 区 域
- 1 下記4地点を結ぶ線及び海岸線により囲まれる区域
 - (1) 41-47-35.5N 140-42-01.0E (岸線上)
 - (2) 41-47-35.9N 140-42-05.6E
 - (3) 41-47-23.0N 140-42-08.0E
 - (4) 41-47-22.6N 140-42-03.6E (岸線上)
 - 2 下記4地点を結ぶ線により囲まれる区域
 - (5) 41-46-49.3N 140-42-00.6E
 - (6) 41-46-48.8N 140-42-04.9E
 - (7) 41-46-35.9N 140-42-02.3E
 - (8) 41-46-36.6N 140-41-58.1E

備 考 訓練中、各区域内に赤色浮標3基(50m間隔)設置
 海 図 W6
 出 所 函館港長



31年162項 北海道南岸 — 室蘭港北方 離岸堤延長工事

下記位置で、起重機船及び潜水士による離岸堤延長工事が実施される。

期 間 平成31年4月15日～9月30日 日出～日没

区 域 42-24.4N 140-54.1E 付近

備 考 潜水作業中、国際信号旗「A」旗掲揚
 作業位置は赤旗及び黄色灯付浮標で標示

海 図 W1034-JP1034

出 所 室蘭海上保安部



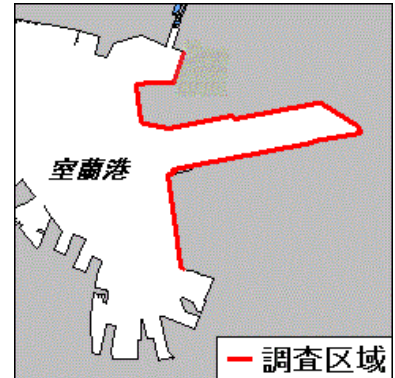
31年163項 北海道南岸 ー 室蘭港、第1区及び第2区 岸壁点検作業等
 図に示す区域で、作業船及び潜水士による岸壁及び護岸点検作業並びに補修作業
 が実施される。

期 間 平成31年4月22日～平成32年3月31日（予備日を含む）
 日出～日没

備 考 潜水作業中、国際信号旗「A」旗掲揚

海 図 W16-JP16

出 所 室蘭港長



31年164項 北海道南岸 ー 室蘭港、第3区 小型船舶操縦訓練
 下記区域で、小型船舶操縦訓練が実施されている。

期 間 平成31年4月10日～30日（予備日を含む）日出～日没

区 域 下記3地点を結ぶ線及び海岸線により囲まれる区域

(1) 42-20-33.0N 140-56-10.1E (岸線上)

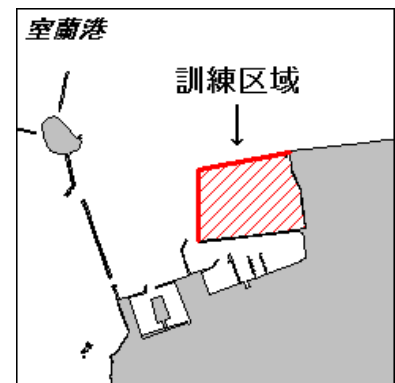
(2) 42-20-44.8N 140-56-10.1E

(3) 42-20-47.7N 140-56-30.3E (岸線上)

備 考 訓練中、区域内に浮標設置

海 図 W16-JP16

出 所 室蘭港長



31年165項 北海道南岸 ー 襟裳岬西南西方 施設灯等設置
 一管区水路通報31年12号140項関連

掘削船「ENSC08504(35,509トン)」に、下記のとおり施設灯及び霧信号所が設置された。

1 施設灯設置

名 称 日高沖石油掘削塔灯

位 置 41-48-12N 142-21-31E

灯 質 モールス符号白色 毎15秒にU(・・ー)

光達距離 13海里

高 さ 27メートル

備 考 本灯はヘリデッキ(左舷前方)に1基設置され、副灯はメインデッキに3基設置されている。

副灯3個(右舷前方、右舷後方、左舷後方)について

(1) 灯質及び光達距離は本灯に同じ

(2) 高さは14メートル

(3) 副灯3個の灯火は、本灯に同期している。

2 霧信号所設置

名 称 日高沖石油掘削塔霧信号所

位 置 41-48-12N 142-21-31E

機器の種類 ダイアフラムホーン

音達距離 2海里

吹鳴周期 毎30秒にモールス符号U(・・ー)

備 考 平成31年7月31日まで設置予定

海 図 W1030-JP1030

出 所 室蘭海上保安部



31年166項 北海道南岸 — 十勝港北東方 ロケット打上げ
 下記区域で、ロケット(全長約10m、直径約0.5m、重量1.1トン)の打上げが実施される。

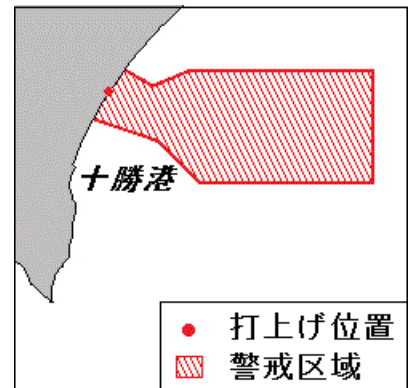
期 間 平成31年4月30日～5月5日のうち1日間
 0500～0800、1115～1230、1600～1720のうちいずれかの時間帯

- 区 域 1 打上げ位置
 (1) 42-30.4N 143-27.4E
 2 警戒区域
 下記8地点を結ぶ線により囲まれる区域
 (2) 42-34.0N 143-31.1E
 (3) 42-31.4N 143-37.2E
 (4) 42-34.0N 143-45.6E
 (5) 42-34.0N 144-26.3E
 (6) 42-15.4N 144-26.3E
 (7) 42-15.4N 143-47.8E
 (8) 42-22.3N 143-38.5E
 (9) 42-25.9N 143-24.0E

備 考 打上げられたロケットは、警戒区域内に落下予定

海 図 W1032-JP1032

出 所 インターステラテクノロジズ株式会社



31年167項 北海道南岸 — 釧路港及び付近 海洋調査
 下記11地点で、作業船による採水作業が実施される。

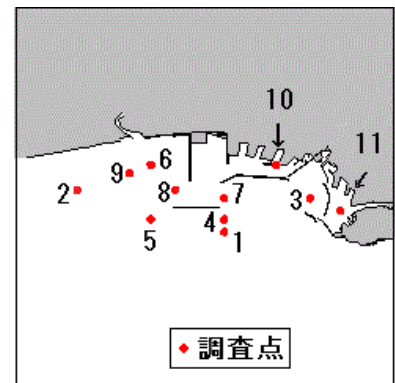
期 間 平成31年4月15日～4月30日のうち1日間 日出～日没

- 区 域 (1) 42-58-19N 144-18-46E
 (2) 42-59-09N 144-14-46E
 (3) 42-58-59N 144-21-06E
 (4) 42-58-34N 144-18-46E
 (5) 42-58-34N 144-16-46E
 (6) 42-59-29N 144-16-11E
 (7) 42-58-59N 144-18-46E
 (8) 42-59-09N 144-17-26E
 (9) 42-59-39N 144-16-46E
 (10) 42-59-39N 144-20-11E
 (11) 42-58-44N 144-21-56E

備 考 停船して観測機器を垂下する

海 図 W31-JP31

出 所 釧路港長



31年168項 北海道南岸 — 釧路港、東区、第2区 潜水訓練
 下記区域で、潜水訓練が実施される。

期 間 平成31年4月28日、30日 0930～1700のうち2時間

- 区 域 下記3地点を結ぶ線及び海岸線により囲まれる区域
 (1) 42-59-06.8N 144-22-17.6E (岸線上)
 (2) 42-59-08.9N 144-22-13.4E
 (3) 42-59-10.3N 144-22-14.3E (岸線上)

備 考 訓練中、国際信号旗「A」旗掲揚

海 図 W31-JP31

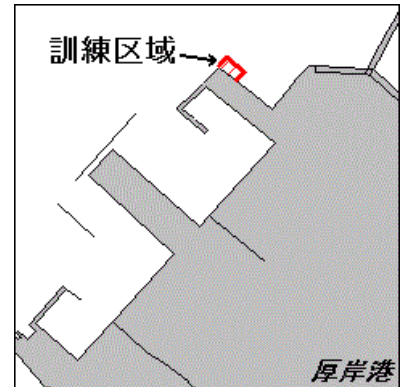
出 所 釧路港長



31年169項 北海道南岸 ー 厚岸港 潜水訓練

下記区域で、潜水訓練が実施されている。

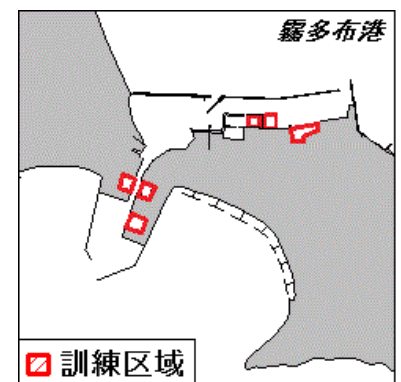
期 間	平成31年4月12日、19日 0930~1200
区 域	下記4地点を結ぶ線及び海岸線により囲まれる区域 (1) 43-02-44.0N 144-50-37.1E (岸線上) (2) 43-02-45.2N 144-50-38.5E (3) 43-02-43.1N 144-50-41.9E (4) 43-02-41.9N 144-50-40.4E (岸線上)
備 考	訓練中、国際信号旗「A」旗掲揚
海 図	W36
出 所	釧路海上保安部



31年170項 北海道南岸 ー 霧多布港 潜水訓練

図に示す区域で、潜水訓練が実施される。

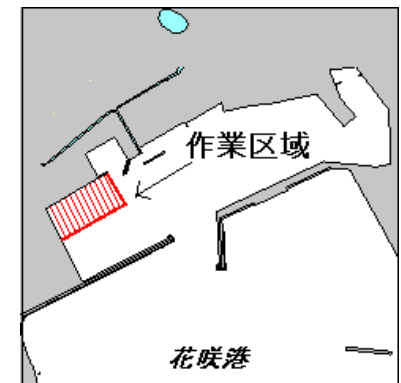
期 間	平成31年4月17日、19日 0930~1530
備 考	訓練中、国際信号旗「A」旗掲揚 訓練は、図に示す区域のうち1ヶ所で実施
海 図	W25(分図「霧多布港」)
出 所	釧路海上保安部



31年171項 北海道南岸 ー 花咲港 係船施設撤去工事

下記区域で、作業船による係船施設撤去作業が実施される。

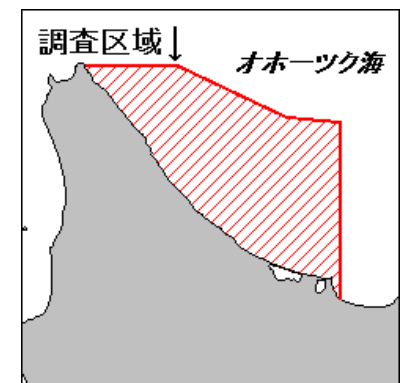
期 間	平成31年4月16日~30日 日出~日没
区 域	下記3地点を結ぶ線及び海岸線により囲まれる区域 (1) 43-16-56.1N 145-34-08.9E (岸線上) (2) 43-16-51.7N 145-34-12.3E (3) 43-16-46.8N 145-34-00.0E (岸線上)
海 図	W24(花咲港)
出 所	根室海上保安部



31年172項 北海道北岸 ー オホーツク海 海洋調査

下記区域で、調査船「北洋丸(237t)」による海洋調査が実施される。

期 間	平成31年4月22日~26日
区 域	下記5地点を結ぶ線及び海岸線により囲まれる区域 (1) 45-30.1N 141-58.0E (岸線上) (2) 45-30.1N 142-49.8E (3) 45-10.1N 143-49.8E (4) 45-08.1N 144-19.8E (5) 43-58.0N 144-19.8E (岸線上)
備 考	停船して観測機器を垂下する
海 図	W37
出 所	稚内水産試験場



31年173項 北海道西岸 - 稚内港 潜水訓練等

図に示す区域で、潜水訓練及びボート操船訓練が実施されている。

期 間 平成31年4月4日～4月30日のうち2日間
1000～1300、1700～2000

備 考 潜水訓練中、国際信号旗「A」旗掲揚

海 図 W1041(分図「内港」)

出 所 稚内港長

