

# 一管区水路通報第26号

令和元年7月12日

第一管区海上保安本部

第359項	北海道南岸	木古内湾	灯付浮標一時撤去
第360項	北海道南岸	函館港	海難救助訓練
第361項	北海道南岸	函館港	ボート競漕
第362項	北海道南岸	函館港	小型船舶操縦訓練
第363項	北海道南岸	函館港	小型船舶実技試験
第364項	北海道南岸	恵山岬南西方～納沙布岬南方	海洋調査
第365項	北海道南岸	襟裳岬西南西方	施設灯等廃止
第366項	北海道南岸	釧路港	潜水訓練
第367項	北海道南岸	釧路港	海上行事
第368項	北海道東岸	知床岬付近	武器発射試験
第369項	北海道北岸	知床岬北方～紋別港北西方	海洋調査
第370項	北海道北岸	紋別港	花火大会
第371項	北海道西岸	天売島	花火大会
第372項	北海道西岸	羽幌港	花火大会
第373項	北海道西岸	瀬棚港	灯台について
第374項	北海道西岸	瀬棚港南南西方	灯台消灯等
第375項	本州北西岸	龍飛埼西南西方	射撃訓練
第376項	本州北西岸	龍飛埼西南西方	射撃訓練

## お知らせ

- FAXによる一管区水路通報の提供終了について

FAX(ポーリングサービス)による一管区水路通報の提供は令和元年9月30日をもって終了します。

※水路通報の内容については、インターネット及びFAXで入手できます。

インターネットアドレス <https://www1.kaiho.mlit.go.jp/KAN1/tuho/index.html>

FAX 0134-27-6190 (ポーリングサービス)

一管区水路通報や水路図誌に関するお問い合わせは下記へどうぞ。

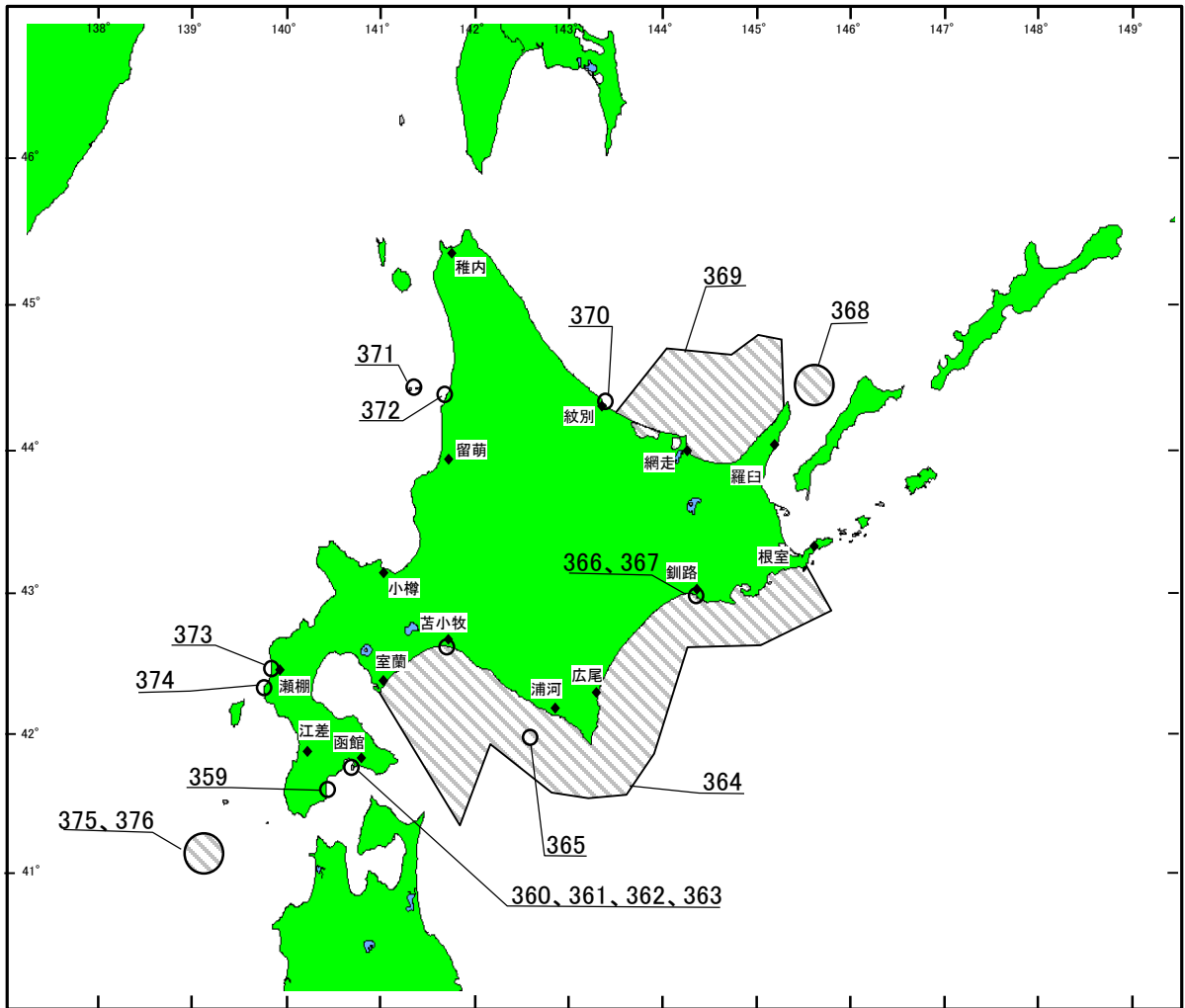
第一管区海上保安本部海洋情報部 監理課 情報係

〒047-8560 小樽市港町5番2号小樽地方合同庁舎(5階)

TEL (0134)27-0118(内線2515) FAX (0134)32-9301

インターネットアドレス <https://www1.kaiho.mlit.go.jp/KAN1/mailform.html>

# 索引図



## 事項別索引

訓練・試験関係	-----	360、362、363、366、368、375、376
航路標識関係	-----	359、365、373、374
海洋調査関係	-----	364、369
その他	-----	361、367、370、371、372

元年359項 北海道南岸 ー 木古内湾 灯付浮標一時撤去

下記位置の灯付浮標は、点検整備のため一時撤去されている。

復旧予定日 令和元年8月下旬

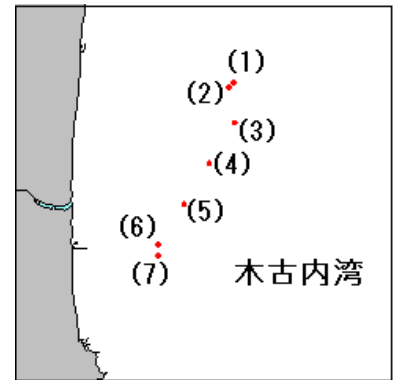
位置 下記7地点

- (1) 41-37-33N 140-28-56E
- (2) 41-37-29N 140-28-51E
- (3) 41-36-58N 140-28-57E
- (4) 41-36-22N 140-28-27E
- (5) 41-35-46N 140-27-57E
- (6) 41-35-10N 140-27-27E
- (7) 41-35-00N 140-27-27E

備考 一時撤去中、上記(1)、(3)、(4)、(5)、(6)に仮灯付浮標(赤光4秒1閃)が、上記(2)、(7)に仮灯付浮標(緑光4秒1閃)が各設置されている。

海 図 W9

出 所 函館海上保安部



元年360項 北海道南岸 ー 函館港、第1区 海難救助訓練

下記区域で、北海道警察警備艇及び巡視艇による水上オートバイの捜索及びえい航訓練が実施されている。

期 間 令和元年7月12日(予備日16日) 0900~1130

区 域 下記4地点を結ぶ線で囲まれる区域

- (1) 41-46-39.0N 140-42-40.0E
- (2) 41-46-30.0N 140-42-56.0E
- (3) 41-46-26.0N 140-42-49.0E
- (4) 41-46-34.0N 140-42-33.0E

備考 国際信号旗「UY」旗掲揚

海 図 W6

出 所 函館港長



元年361項 北海道南岸 ー 函館港、第1区 ボート競漕

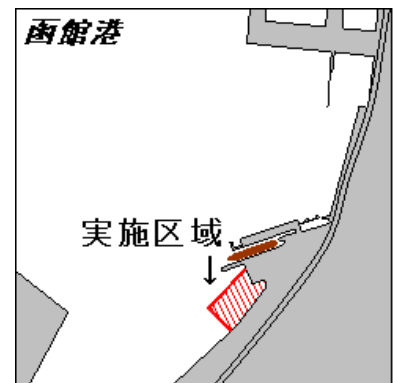
図に示す区域で、手漕ぎボート競漕が実施される。

期 間 令和元年7月28日 0830~1600

備 考 警戒船2隻配備

海 図 W6

出 所 函館港長



元年362項 北海道南岸 ー 函館港、第6区 小型船舶操縦訓練

下記区域で、小型船舶操縦訓練が実施されている。

- 期 間 令和元年7月12日～24日 0900～日没
- 区 域 1 下記4地点を結ぶ線により囲まれる区域
- (1) 41-47-37.0N 140-41-50.6E
  - (2) 41-47-38.1N 140-41-58.3E
  - (3) 41-47-10.7N 140-42-03.6E
  - (4) 41-47-10.0N 140-41-50.9E
- 2 下記4地点を結ぶ線により囲まれる区域
- (5) 41-47-01.7N 140-41-46.9E
  - (6) 41-47-03.3N 140-42-04.2E
  - (7) 41-46-34.7N 140-42-06.0E
  - (8) 41-46-32.2N 140-41-50.0E



備 考 訓練中、各区域内に赤色浮標3基(約50m間隔)設置

海 図 W6

出 所 函館港長

元年363項 北海道南岸 ー 函館港、第6区 小型船舶実技試験

下記区域で、小型船舶実技試験が実施される。

- 期 間 令和元年7月30日～8月10日 0830～1630
- 区 域 1 下記4地点を結ぶ線により囲まれる区域
- (1) 41-47-37.0N 140-41-50.6E
  - (2) 41-47-38.1N 140-41-58.3E
  - (3) 41-47-10.7N 140-42-03.6E
  - (4) 41-47-10.0N 140-41-50.9E
- 2 下記4地点を結ぶ線により囲まれる区域
- (5) 41-47-01.7N 140-41-46.9E
  - (6) 41-47-03.3N 140-42-04.2E
  - (7) 41-46-34.7N 140-42-06.0E
  - (8) 41-46-32.2N 140-41-50.0E



備 考 試験中、各区域内に赤色浮標3基(約50m間隔)設置

海 図 W6

出 所 函館港長

元年364項 北海道南岸 ー 恵山岬南西方～納沙布岬南方 海洋調査

下記区域で、調査船「第五開洋丸(495t)」による海洋調査が実施される。

- 期 間 令和元年7月16日～7月28日
- 区 域 下記11地点を結ぶ線及び海岸線により囲まれる区域
- (1) 43-10.0N 145-30.0E (岸線上)
  - (2) 42-51.0N 145-39.0E
  - (3) 42-36.0N 144-54.0E
  - (4) 42-36.0N 144-24.0E
  - (5) 41-36.0N 143-54.0E
  - (6) 41-31.0N 143-36.0E
  - (7) 41-34.0N 142-49.0E
  - (8) 41-42.0N 142-29.0E
  - (9) 42-03.0N 142-12.0E
  - (10) 41-20.0N 141-55.0E
  - (11) 42-18.0N 141-00.0E (岸線上)



備 考 停船して観測機器を垂下する

海 図 W34-W43

出 所 東北区水産研究所

元年365項 北海道南岸 — 襟裳岬西南西方 施設灯等廃止  
 一管区水路通報31年12号140項、31年14号165項、元年333項削除  
 掘削船「ENSC08504(35,509トン)」による掘削作業終了に伴い、下記のとおり  
 施設灯及び霧信号所が廃止された。

- 1 日高沖石油掘削塔灯
  - 2 日高沖石油掘削塔霧信号所
- 位置 41-48.2N 142-21.5E  
 海図 W1030-JP1030  
 出所 室蘭海上保安部



元年366項 北海道南岸 — 釧路港、東区、第1区 潜水訓練  
 下記区域で、潜水訓練が実施される。

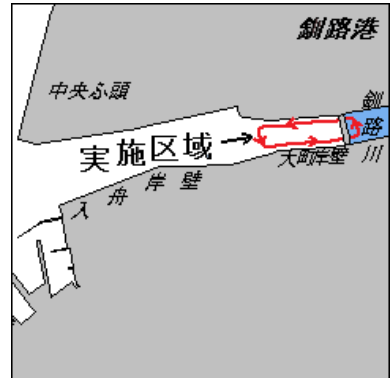
- 期間 令和元年7月22日、24日、26日 0930~1700のうち2時間  
 区域 下記4地点を結ぶ線及び海岸線により囲まれる区域
- (1) 42-58-54.5N 144-22-46.8E (岸線上)
  - (2) 42-58-52.9N 144-22-47.1E
  - (3) 42-58-52.1N 144-22-42.3E
  - (4) 42-58-53.7N 144-22-42.0E (岸線上)

- 備考 訓練中、国際信号旗「A」旗掲揚  
 海図 W31-JP31  
 出所 釧路港長



元年367項 北海道南岸 — 釧路港、東区、第1区 海上行事  
 図に示す区域で、櫓漕船が運航される。

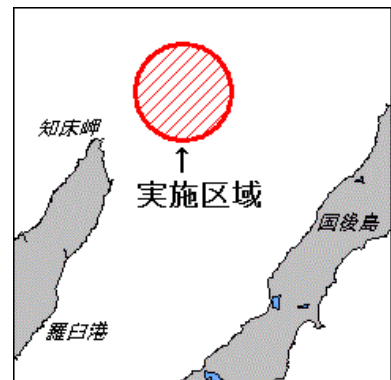
- 期間 令和元年7月28日、8月4日、9月15日 1030~1500  
 備考 警戒船配備  
 海図 W31-JP31  
 出所 釧路港長



元年368項 北海道東岸 — 知床岬付近 武器発射試験  
 下記区域で、巡視艇による武器発射試験が実施される。

- 期間 令和元年7月27日~30日(予備日を含む) 0800~1700  
 区域 44-25-18N 145-32-30E  
 を中心とする半径5海里の円内

- 備考 試験中、国際信号旗「NE4」旗及び「UY」旗掲揚  
 海図 W42  
 出所 第一管区海上保安本部船舶技術部



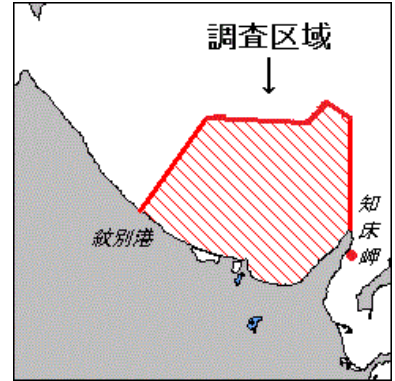
元年369項 北海道北岸 — 知床岬北方～紋別港北西方 海洋調査  
 下記区域で、調査船「北辰丸(255t)」による海洋調査が実施されている。

- 期 間 令和元年7月9日～18日
- 区 域 1 下記6地点を結ぶ線及び海岸線により囲まれる区域
- (1) 44-28.6N 143-08.3E (岸線上)
  - (2) 45-10.1N 143-49.8E
  - (3) 45-08.1N 144-19.8E
  - (4) 45-22.5N 145-05.0E
  - (5) 45-10.1N 145-19.7E
  - (6) 44-20.7N 145-19.8E (岸線上)
- 2 下記地点付近
- (7) 44-08.2N 145-22.1E

備 考 停船して観測機器を垂下する

海 図 W37

出 所 釧路水産試験場



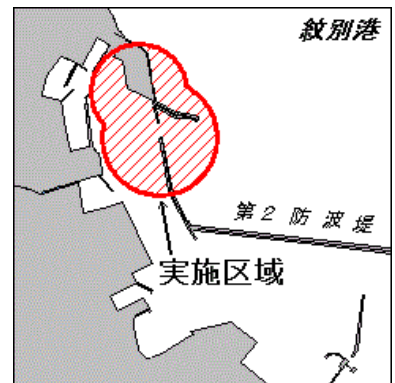
元年370項 北海道北岸 — 紋別港 花火大会  
 下記区域で、花火大会が実施される。

- 期 間 令和元年7月27日(予備日7月28日～8月25日) 1945～2025
- 区 域 下記の各円により囲まれる区域
- (1) 44-20-59N 143-21-58E  
を中心とする半径360mの円内
  - (2) 44-21-08N 143-21-53E  
を中心とする半径190mの円内

備 考 警戒船配備

海 図 W29(紋別港)

出 所 紋別海上保安部



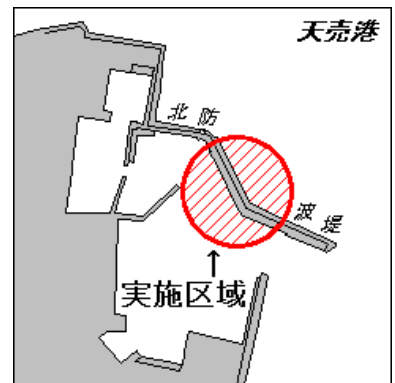
元年371項 北海道西岸 — 天売島、天売港 花火大会  
 下記区域で、花火大会が実施される。

- 期 間 令和元年7月20日(予備日7月21日～8月3日) 2030～2130
- 区 域 44-26-24.4N 141-19-46.9E  
を中心とする半径80mの円内

備 考 警戒船配備

海 図 W40B(分図「天売港」)

出 所 留萌海上保安部



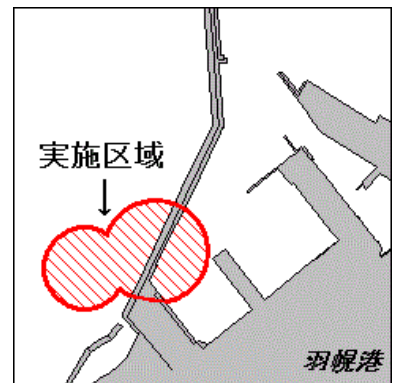
元年372項 北海道西岸 — 羽幌港 花火大会  
 下記区域で、花火大会が実施される。

- 期 間 令和元年7月27日(予備日7月28日、8月3日、4日、10日)  
2000～2045
- 区 域 1 44-22-09N 141-41-40E  
を中心とする半径100mの円内
- 2 44-22-08N 141-41-34E  
を中心とする半径80mの円内

備 考 警戒船配備

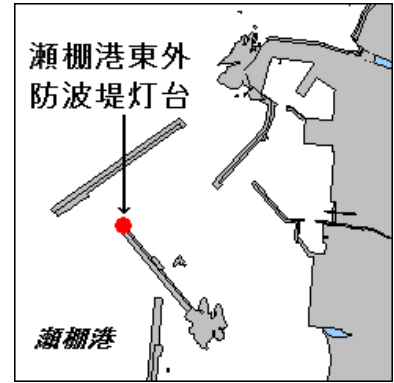
海 図 W40A(羽幌港)

出 所 留萌海上保安部



元年 373 項 北海道西岸 — 瀬棚港 灯台について  
 瀬棚港東外防波堤灯台は改修作業に伴う足場及び養生ネット設置により、  
 灯塔が見え難くなる。

期 間 令和元年 7 月 18 日～8 月上旬  
 位 置 42-27.0N 139-50.2E  
 海 図 W 3 9 (瀬棚港)  
 参照書誌 4 1 1 0 6 0 6 . 0 2 番  
 出 所 第一管区海上保安本部交通部



元年 374 項 北海道西岸 — 瀬棚港南南西方 灯台消灯等  
 下記位置の水垂岬灯台は消灯し、仮灯が設置されている。

位 置 42-21.1N 139-46.9E  
 備 考 同位置に仮灯(単閃白光 5 秒 1 閃)を設置  
 海 図 W 1 1 - J P 1 1  
 参考書誌 4 1 1 0 6 0 7 番  
 出 所 函館海上保安部



元年 375 項 本州北西岸 — 龍飛崎西南西方 射撃訓練  
 下記区域で、自衛艦 9 隻による水上射撃、対空射撃及び対潜ロケット射撃訓練  
 が実施される。

期 間 令和元年 7 月 22 日、23 日(予備日 7 月 25、26 日) 0700～2100  
 区 域 40-55-09N 139-04-48E  
 を中心とする半径 10 海里の円内  
 備 考 訓練中、国際信号旗「B」旗掲揚  
 海 図 W 4 3  
 出 所 防衛省海上幕僚監部



元年 376 項 本州北西岸 — 龍飛崎西南西方 射撃訓練  
 下記区域で、自衛艦 9 隻及び航空機 3 機による水上射撃、対空射撃訓練及び  
 ロケット射撃が実施される。

期 間 令和元年 7 月 24 日(予備日 7 月 25 日) 0700～1915  
 区 域 40-55-09N 139-04-48E  
 を中心とする半径 10 海里の円内  
 備 考 訓練中、国際信号旗「B」旗掲揚  
 海 図 W 4 3  
 出 所 防衛省海上幕僚監部

