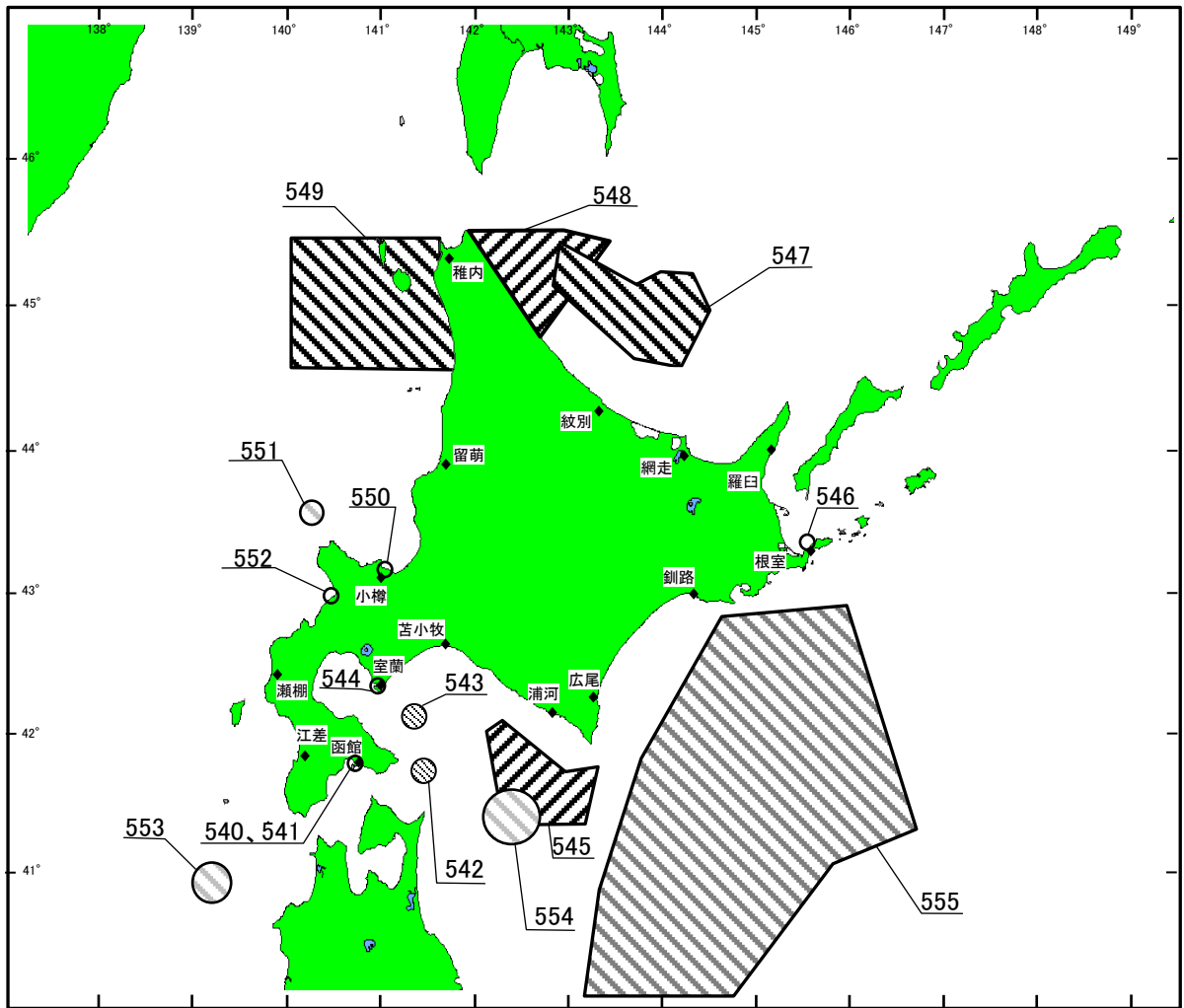




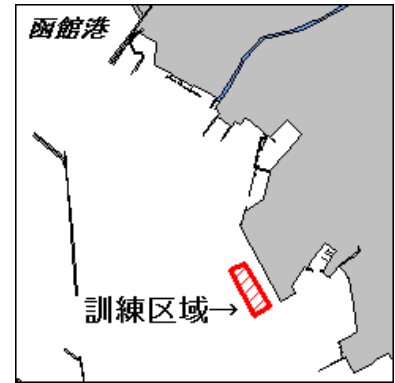
# 索引図



## 事項別索引

水深減少	-----	550、552
訓練・試験関係	-----	540、541、542、543、545、551、553、554
港湾施設関係	-----	544
海洋調査関係	-----	547、548、549、555
その他	-----	546

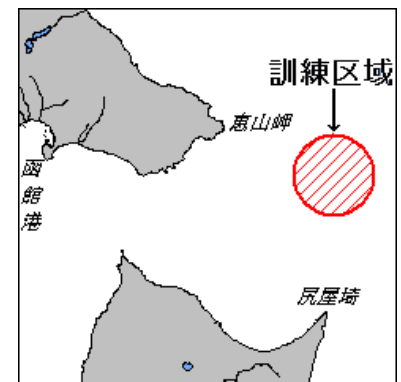
元年540項 北海道南岸 — 函館港、第4区 防災訓練  
 下記区域で、航空機及び自衛艦等による防災訓練が実施される。  
 期 間 令和元年9月30日、10月1日、3日 1000～1200、1300～1600  
 10月4日 0930～1130  
 区 域 下記4地点を結ぶ線により囲まれる区域  
 (1) 41-47-59.1N 140-42-42.3E  
 (2) 41-47-50.6N 140-42-48.7E  
 (3) 41-47-49.0N 140-42-44.7E  
 (4) 41-47-57.7N 140-42-38.4E  
 備 考 吊上げ救助訓練等を伴う  
 海 図 W6  
 出 所 函館港長



元年541項 北海道南岸 — 函館港、第6区 小型船舶操縦訓練  
 下記区域で、小型船舶操縦訓練が実施される。  
 期 間 令和元年9月15日～10月5日 0830～1630  
 区 域 1 下記4地点を結ぶ線により囲まれる区域  
 (1) 41-47-37.0N 140-41-50.6E  
 (2) 41-47-38.1N 140-41-58.3E  
 (3) 41-47-10.7N 140-42-03.6E  
 (4) 41-47-10.0N 140-41-50.9E  
 2 下記4地点を結ぶ線により囲まれる区域  
 (5) 41-47-01.7N 140-41-46.9E  
 (6) 41-47-03.3N 140-42-04.2E  
 (7) 41-46-34.7N 140-42-06.0E  
 (8) 41-46-32.2N 140-41-50.0E  
 備 考 訓練中、各区域内に赤色浮標3基(約50m間隔)設置  
 海 図 W6  
 出 所 函館港長



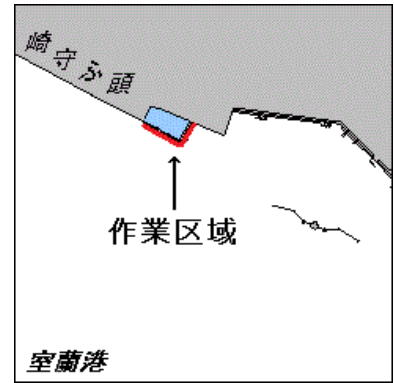
元年542項 北海道南岸 — 恵山岬東南東方 射撃訓練  
 下記区域で、巡視船による射撃訓練が実施される。  
 期 間 令和元年9月25日(予備日9月26日) 0900～1700  
 区 域 41-43.0N 141-29.4E  
 を中心とする半径5海里の円内海域  
 備 考 訓練中、国際信号旗「NE4」旗及び「UY」旗掲揚  
 海 図 W10-JP10  
 出 所 函館海上保安部



元年543項 北海道南岸 — 恵山岬北北東方 射撃訓練  
 下記区域で、巡視艇による射撃訓練が実施される。  
 期 間 令和元年9月25日(予備日9月27日) 0900～1400  
 区 域 42-08.5N 141-18.0E  
 を中心とする半径5海里の円内  
 備 考 訓練中、国際信号旗「NE4」旗及び「UY」旗を掲揚  
 海 図 W1030-JP1030  
 出 所 室蘭海上保安部



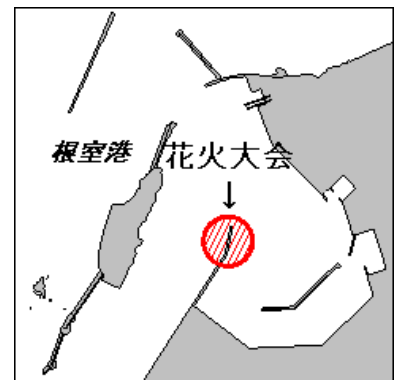
元年544項 北海道南岸 - 室蘭港、第3区 潜水作業  
 下記区域で、潜水士によるドルフィン杭等の点検作業が実施される。  
 期 間 令和元年9月17日～20日 うち1日程度 日出～日没  
 区 域 下記3地点を結ぶ線上付近  
 (1) 42-21-50.8N 140-56-04.0E (岸線上)  
 (2) 42-21-48.1N 140-56-11.1E (岸線上)  
 (3) 42-21-50.9N 140-56-13.2E (岸線上)  
 備 考 潜水作業中、国際信号旗「A」旗掲揚  
 警戒船配備  
 海 図 W16-JP16  
 出 所 室蘭港長



元年545項 北海道南岸 - 襟裳岬南方 射撃訓練  
 下記区域で、航空機による空対空射撃訓練が実施されている。  
 期 間 令和元年9月2日～10月31日  
 (土、日、祝日を除く) 0800～1700  
 区 域 下記8地点を結ぶ線により囲まれる区域  
 (1) 41-38-14N 142-59-46E  
 (2) 41-40-45N 143-26-26E  
 (3) 41-33-10N 143-29-46E  
 (4) 41-10-10N 143-19-46E  
 (5) 41-10-10N 142-09-47E  
 (6) 41-59-09N 142-03-47E  
 (7) 42-04-09N 142-16-46E  
 (8) 41-43-09N 142-59-46E  
 海 図 W1030-JP1030  
 出 所 防衛省防衛政策局



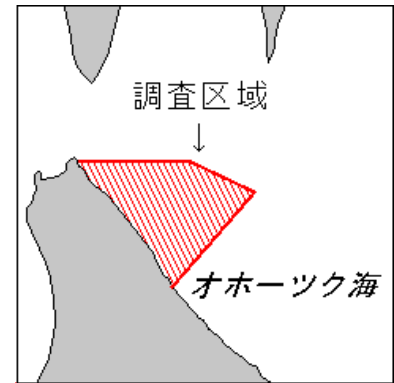
元年546項 北海道東岸 - 根室港 花火大会  
 下記区域で、花火大会が実施される。  
 期 日 令和元年9月21日 1800～1900のうち5分間  
 区 域 43-20-31.3N 145-34-50.5E  
 を中心とする半径80mの円内区域  
 海 図 W24(根室港)  
 出 所 根室港長



元年547項 北海道北岸 - オホーツク海 海洋調査  
 下記区域で、調査船「第五開洋丸(495t)」による海洋調査が実施される。  
 期 間 令和元年9月28日～10月11日  
 区 域 下記7地点を結ぶ線により囲まれる区域  
 (1) 45-27.3N 142-58.0E  
 (2) 45-07.3N 143-36.6E  
 (3) 45-07.6N 144-07.2E  
 (4) 44-58.6N 144-25.0E  
 (5) 44-22.9N 144-20.5E  
 (6) 44-23.1N 143-52.8E  
 (7) 45-08.0N 142-56.3E  
 備 考 停船して観測機器を垂下する  
 海 図 W37  
 出 所 北海道区水産研究所



元年548項 北海道北岸 — オホーツク海 海洋調査  
 下記区域で、調査船「北洋丸(237t)」による海洋調査が実施される。  
 期 間 令和元年9月20日～26日  
 区 域 下記4地点を結ぶ線及び海岸線により囲まれる区域  
 (1) 45-30.1N 141-58.0E (岸線上)  
 (2) 45-30.1N 142-49.8E  
 (3) 45-20.1N 143-19.8E  
 (4) 44-48.9N 142-41.3E (岸線上)  
 備 考 停船して観測機器を垂下する  
 海 図 W37  
 出 所 稚内水産試験場

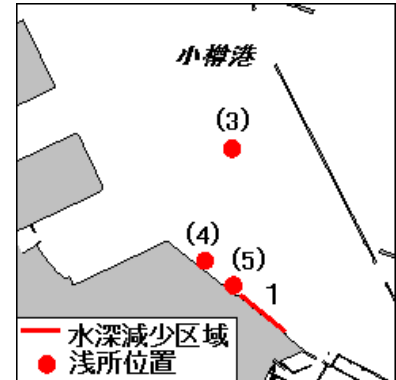


元年549項 北海道西岸 — 野寒布岬西方～羽幌港北西方 海洋調査  
 下記区域で、調査船「北洋丸(237t)」による海洋調査が実施される。  
 期 間 令和元年9月20日～26日  
 区 域 下記5地点を結ぶ線及び海岸線に囲まれる区域  
 (1) 44-30.1N 141-45.8E (岸線上)  
 (2) 44-30.1N 139-59.8E  
 (3) 45-30.1N 139-59.8E  
 (4) 45-30.1N 141-39.8E  
 (5) 45-26.3N 141-39.8E (岸線上)  
 備 考 停船して観測機器を垂下する  
 海 図 W41  
 出 所 稚内水産試験場

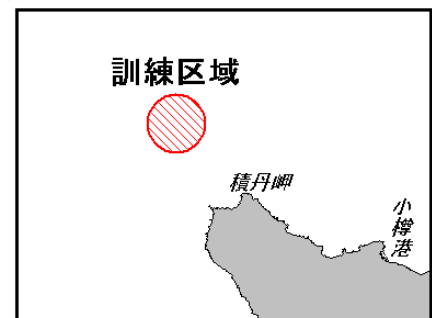
海洋調査



元年550項 北海道西岸 — 小樽港、第2区 水深減少等  
 一管区水路通報30年40号687項削除  
 下記区域に、水深減少区域及び浅所が存在する。  
 区 域 1 下記2地点を結ぶ線上付近の海域は、海図記載水深より約0.5m～約2m減少している。最小水深約10.5m。  
 (1) 43-11-22.0N 141-01-21.7E  
 (2) 43-11-17.0N 141-01-30.1E  
 2 下記位置に、浅所が存在する。  
 (3) 43-11-41.5N 141-01-20.3E 水深12.5m  
 (4) 43-11-26.5N 141-01-15.3E 水深9m  
 (5) 43-11-23.2N 141-01-20.5E 水深10m  
 備 考 一管区水路通報30年40号687項のうち、(3)の削除。  
 海 図 W5-JP5  
 出 所 第一管区海上保安本部海洋情報部



元年551項 北海道西岸 — 積丹岬北西方 照明弾発射訓練  
 下記区域で、巡視船による照明弾発射訓練が実施される。  
 期 日 令和元年9月13日 1300～1600  
 区 域 43-34.0N 140-12.0E を中心とする半径5海里の円内海域  
 海 図 W28-JP28  
 出 所 海上保安大学校

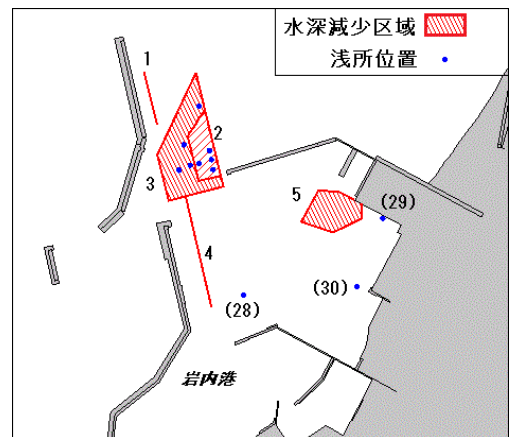


元年552項 北海道西岸 — 岩内港 水深減少等

下記区域に、水深減少区域及び浅所が存在する。

- 区 域 1 下記2地点を結ぶ線上付近は、海図記載水深より約1.5m～2.5m減少している。
- (1) 43-00-10.4N 140-30-29.7E
  - (2) 43-00-02.8N 140-30-32.3E
- 2 下記4地点を結ぶ線により囲まれる海域は、海図記載水深より約3m～8m減少している。
- (3) 43-00-05.0N 140-30-41.5E
  - (4) 42-59-55.6N 140-30-44.5E
  - (5) 42-59-54.9N 140-30-40.3E
  - (6) 43-00-01.2N 140-30-38.2E
- 備考 区域2内の最小水深等
- (7) 42-59-59.2N 140-30-42.4E 水深 約7m
  - (8) 42-59-57.9N 140-30-42.8E 水深 約4.5m (最小水深)
  - (9) 42-59-57.4N 140-30-40.4E 水深 約9.5m
  - (10) 42-59-56.5N 140-30-43.1E 水深 約7.5m
- 3 下記4地点を結ぶ線により囲まれる海域(区域2を除く)は、海図記載水深より約0.5m～2.5m減少している。
- (11) 43-00-10.2N 140-30-39.8E
  - (12) 42-59-54.1N 140-30-45.1E
  - (13) 42-59-52.1N 140-30-34.5E
  - (14) 42-59-58.6N 140-30-32.3E
- 備考 区域3内の最小水深等
- (15) 43-00-05.5N 140-30-40.4E 水深 約11.5m
  - (16) 43-00-00.0N 140-30-37.5E 水深 約11.5m
  - (17) 42-59-57.1N 140-30-38.7E 水深 約10.5m (最小水深)
  - (18) 42-59-56.4N 140-30-36.5E 水深 約11.5m
- 4 下記2地点を結ぶ線上付近は、海図記載水深より約1m減少している。
- (19) 42-59-52.7N 140-30-37.8E
  - (20) 42-59-37.0N 140-30-42.8E
- 5 下記7地点を結ぶ線により囲まれる海域は、海図記載水深より約1.0m減少している。
- (21) 42-59-51.7N 140-31-11.9E
  - (22) 42-59-49.6N 140-31-12.0E
  - (23) 42-59-47.6N 140-31-06.4E
  - (24) 42-59-49.1N 140-31-00.2E
  - (25) 42-59-53.5N 140-31-03.5E
  - (26) 42-59-53.4N 140-31-07.4E
  - (27) 42-59-52.2N 140-31-10.5E
- 6 下記位置に、浅所が存在する。
- (28) 42-59-38.7N 140-30-49.0E 水深 約7.5m
  - (29) 42-59-49.6N 140-31-16.0E 水深 約7m
  - (30) 42-59-39.9N 140-31-11.0E 水深 約6.5m

海 図 W 3 9 (岩内港)  
出 所 第一管区海上保安本部海洋情報部



元年553項 本州北西岸 — 龍飛埼西南西方 射撃訓練

下記区域で、航空機2機による水上射撃及びフレア発射訓練が実施される。

期 間 令和元年10月1日、2日  
(予備日 10月3日、4日) 0900～1700

区 域 40-55-09N 139-04-48E  
を中心とする半径10海里の円内

海 図 W 4 3  
出 所 防衛省海上幕僚監部



元年554項 本州東岸 — 尻屋埼東方 射撃訓練  
 下記区域で、航空機2機による水上射撃及びフレア発射訓練が実施される。  
 期 間 令和元年10月1日、2日（予備日10月3日、4日）  
 0900～1700  
 区 域 41-20-10N 142-29-47E  
 を中心とする半径15海里の円内  
 海 図 W43  
 出 所 防衛省海上幕僚監部



元年555項 北太平洋北西部 — 水路測量  
 下記区域で、調査船「よこすか(4,439t)」による水路測量が実施される。  
 期 間 令和元年9月25日～10月6日  
 区 域 下記9地点により囲まれる区域  
 (1) 43-00N 145-53E  
 (2) 40-44N 146-58E  
 (3) 40-10N 146-00E  
 (4) 38-00N 145-30E  
 (5) 36-00N 144-00E  
 (6) 36-00N 141-00E  
 (7) 39-00N 143-00E  
 (8) 41-30N 143-30E  
 (9) 42-40N 144-20E  
 備 考 測量中、白紅白の燕尾旗掲揚。  
 海 図 W3-W1070  
 出 所 海上保安庁海洋情報部

