

一管区水路通報第49号

令和2年12月18日

第一管区海上保安本部

第669項	北海道南岸	白神岬北東方	水路測量
第670項	北海道南岸	函館港	花火打上げ(期間変更)
第671項	北海道南岸	函館港	潜水訓練
第672項	北海道南岸	恵山岬東方～納沙布岬南方	海洋調査
第673項	北海道南岸及び西岸	恵山岬南東方及び白神岬西方	救難訓練
第674項	北海道南岸	苫小牧港	水路測量
第675項	北海道南岸	苫小牧港	掘下げ作業
第676項	北海道南岸	襟裳岬南方	射撃訓練

お知らせ

- 「海水情報センター」開所について
第一管区海上保安本部に令和2年12月21日「海水情報センター」を開所します。
海水情報は以下Webページにより入手できます。

第一管区海上保安本部 海水情報センターのWebページ

URL : <https://www1.kaiho.mlit.go.jp/KANI/1center.html>



- 年末年始の一管区水路通報について
本年の一管区水路通報は次号第50号(令和2年12月25日発行)で最終号となります。
来年は令和3年1月8日に第1号を発行いたします。

※水路通報の内容については、インターネットで入手できます。

インターネットアドレス <https://www1.kaiho.mlit.go.jp/KANI/tuho/index.html>

一管区水路通報や水路図誌に関するお問い合わせは下記へどうぞ。

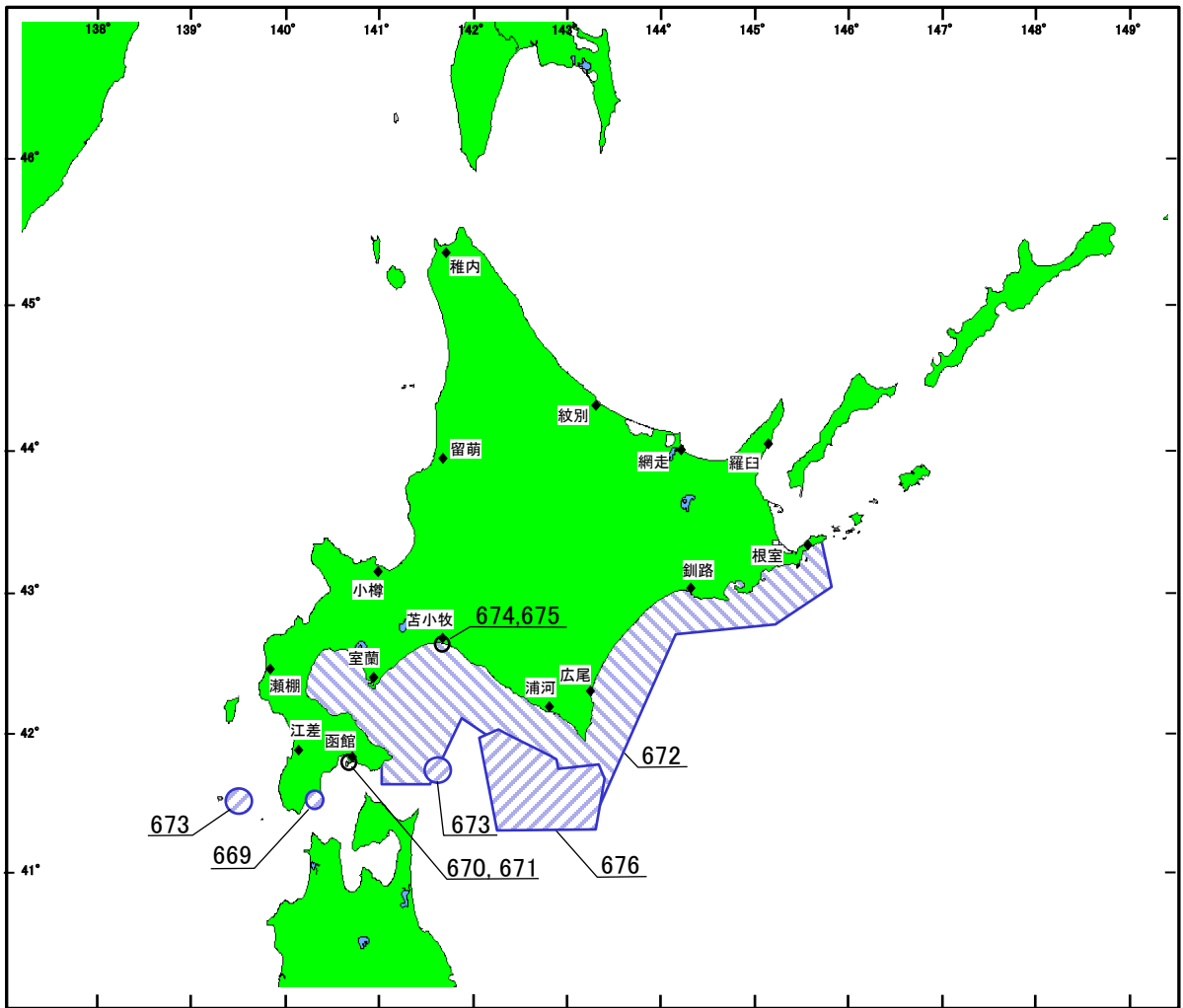
第一管区海上保安本部海洋情報部 監理課 情報係

〒047-8560 小樽市港町5番2号 小樽地方合同庁舎(5階)

TEL (0134)27-0118(内線2515) FAX (0134)32-9301

インターネットアドレス <https://www1.kaiho.mlit.go.jp/KANI/mailform.html>

索引図



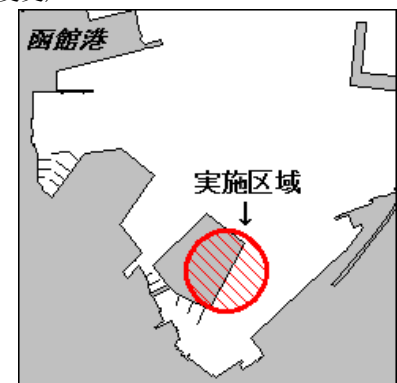
事項別索引

訓練・試験関係	-----	671、673、676
港湾施設関係	-----	675
海洋調査関係	-----	669、672、674
その他	-----	670

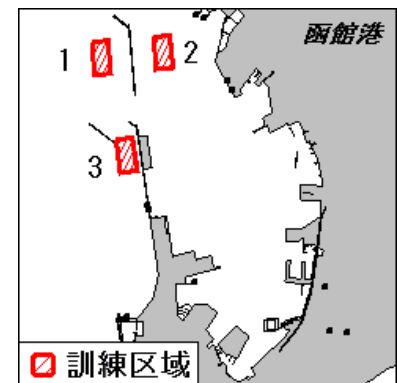
2年669項 北海道南岸 — 白神岬北東方 水路測量
 下記区域で、作業船による水路測量が実施される。
 期 間 令和3年1月4日～3月20日のうち1日間
 区 域 41-27-38N 140-14-57E 付近
 備 考 測量中、白紅白の燕尾旗掲揚
 海 図 W1159
 出 所 第一管区海上保安本部公示(令和2年12月16日)



2年670項 北海道南岸 — 函館港、第1区 花火打上げ(期間変更)
 一管区水路通報2年46号641項削除
 下記区域で、花火の打上げが実施されている。
 期 間 令和2年12月1日～22日 1800～1801
 12月23日～24日 1800～1805
 12月25日 1800～1805、2000～2001
 区 域 41-46-14N 140-42-56E
 を中心とする半径170mの円内
 備 考 警戒船配備
 海 図 W6
 出 所 函館港長



2年671項 北海道南岸 — 函館港、第4区、第5区及び第6区 潜水訓練
 下記区域で、潜水士による潜水訓練が実施される。
 期 間 令和3年1月4日～8日、12日～15日、18日～22日、25日～29日 0800～1630
 区 域 1 下記4地点を結ぶ線により囲まれる区域
 (1) 41-48-13.7N 140-41-36.2E
 (2) 41-48-14.2N 140-41-44.7E
 (3) 41-48-01.2N 140-41-46.1E
 (4) 41-48-00.7N 140-41-37.6E
 2 下記4地点を結ぶ線により囲まれる区域
 (5) 41-48-15.7N 140-42-08.9E
 (6) 41-48-16.1N 140-42-17.3E
 (7) 41-48-03.5N 140-42-19.0E
 (8) 41-48-02.9N 140-42-10.0E
 3 下記4地点を結ぶ線により囲まれる区域
 (9) 41-47-35.1N 140-41-49.0E
 (10) 41-47-36.1N 140-41-57.5E
 (11) 41-47-23.0N 140-42-00.2E
 (12) 41-47-22.1N 140-41-51.2E
 備 考 訓練中、国際信号旗「A」旗掲揚
 警戒船配備
 海 図 W6
 出 所 函館港長



3 2年672項 北海道南岸 — 恵山岬東方～納沙布岬南方 海洋調査

下記区域で、調査船「第六開洋丸(443t)」による海洋調査が実施される。

期 間 令和3年1月7日～22日

区 域 下記9地点を結ぶ線及び海岸線により囲まれる区域

- (1) 41-45.6N 141-05.0E (岸線上)
- (2) 41-35.0N 141-05.0E
- (3) 41-35.0N 141-35.0E
- (4) 42-05.0N 141-55.0E
- (5) 41-23.0N 143-20.0E
- (6) 42-40.0N 144-10.0E
- (7) 42-45.0N 145-20.0E
- (8) 43-00.0N 145-50.0E
- (9) 43-19.7N 145-43.8E(岸線上)

備 考 停船して観測機器を垂下する

海 図 W43-W34

出 所 水産研究・教育機構



2年673項 北海道南岸及び西岸 — 恵山岬南東方及び白神岬西方 救難訓練

下記区域で、航空機による救難訓練が実施される。

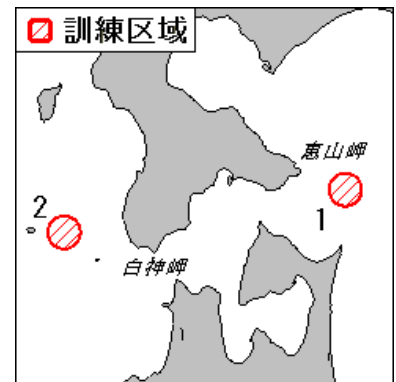
期 間 令和3年1月1日～31日 0830～1715

- 区 域
- 1 41-43.0N 141-29.4E
を中心とする半径5海里の円内
 - 2 41-30.0N 139-35.0E
を中心とする半径5海里の円内

備 考 発炎筒及びマリナーマーカーを投下

海 図 W10-JP10

出 所 函館航空基地



2年674項 北海道南岸 — 苫小牧港、第2区 水路測量

下記区域で、作業船による水路測量が実施される。

期 間 令和3年1月5日～30日のうち2日間 日出～日没

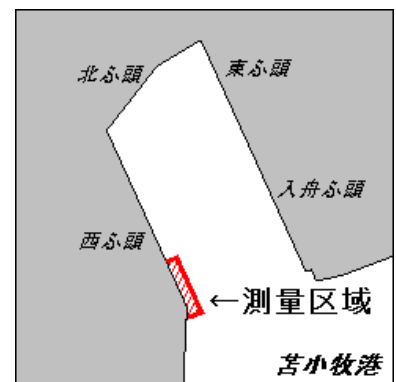
区 域 下記5地点を結ぶ線及び海岸線により囲まれる区域

- (1) 42-38-13.2N 141-37-25.0E (岸線上)
- (2) 42-38-13.8N 141-37-26.6E
- (3) 42-38-07.4N 141-37-30.6E
- (4) 42-38-06.8N 141-37-29.0E
- (5) 42-38-06.9N 141-37-28.4E (岸線上)

備 考 測量中、白紅白の燕尾旗掲揚

海 図 W1033A-JP1033A

出 所 苫小牧港長



2年675項 北海道南岸 — 苫小牧港、第2区及び第3区 掘下げ作業

下記区域で、浚渫船による掘下げ作業が実施される。

期 間 令和3年1月3日～3月22日 0500～1500

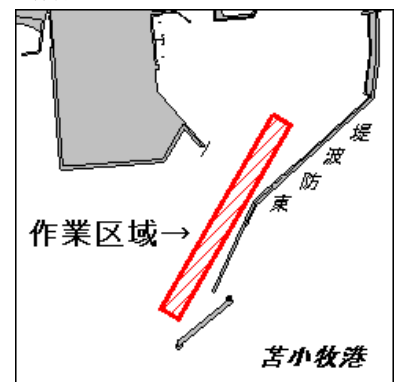
区 域 下記4地点を結ぶ線により囲まれる区域

- (1) 42-37-21.7N 141-37-27.0E
- (2) 42-37-20.0N 141-37-30.8E
- (3) 42-36-49.2N 141-37-06.6E
- (4) 42-36-50.8N 141-37-02.8E

備 考 作業中、警戒船2隻配備

海 図 W1033A-JP1033A

出 所 苫小牧港長



2年676項 北海道南岸 — 襟裳岬南方 射撃訓練

下記区域で、航空機による空対空射撃訓練が実施される。

期 間 令和3年1月4日～29日（土、日、祝日を除く）
0800～1700

区 域 下記8地点を結ぶ線により囲まれる区域

- (1) 42-04-09N 142-16-46E
- (2) 41-43-09N 142-59-46E
- (3) 41-38-14N 142-59-46E
- (4) 41-40-45N 143-26-26E
- (5) 41-33-10N 143-29-46E
- (6) 41-10-10N 143-19-46E
- (7) 41-10-10N 142-09-47E
- (8) 41-59-09N 142-03-47E

海 図 W43

出 所 防衛省防衛政策局

