

一管区水路通報第8号

令和3年2月26日

第一管区海上保安本部



令和3年、我が国が近代的技術をもって、海洋調査から海図作製までを一貫して行う本格的な水路業務を開始してから150周年を迎えました。

第81項	北海道南方	海洋調査	
第82項	北海道南岸	函館港	潜水訓練
第83項	北海道南岸	室蘭港	導標廃止
第84項	北海道南岸	釧路港南西方	海洋調査
第85項	北海道東岸	根室港	立標復旧
第86項	北海道西岸	小樽港付近	ヨット帆走訓練
第87項	北海道西岸	余市港	魚礁設置
第88項	本州北西岸	龍飛埼西南西方	射撃訓練
第89項	本州東岸	尻屋埼東方	射撃訓練

お知らせ

- 「海氷情報センター」開所について
第一管区海上保安本部に令和2年12月21日「海氷情報センター」を開所しました。
海氷情報は以下Webページにより入手できます。

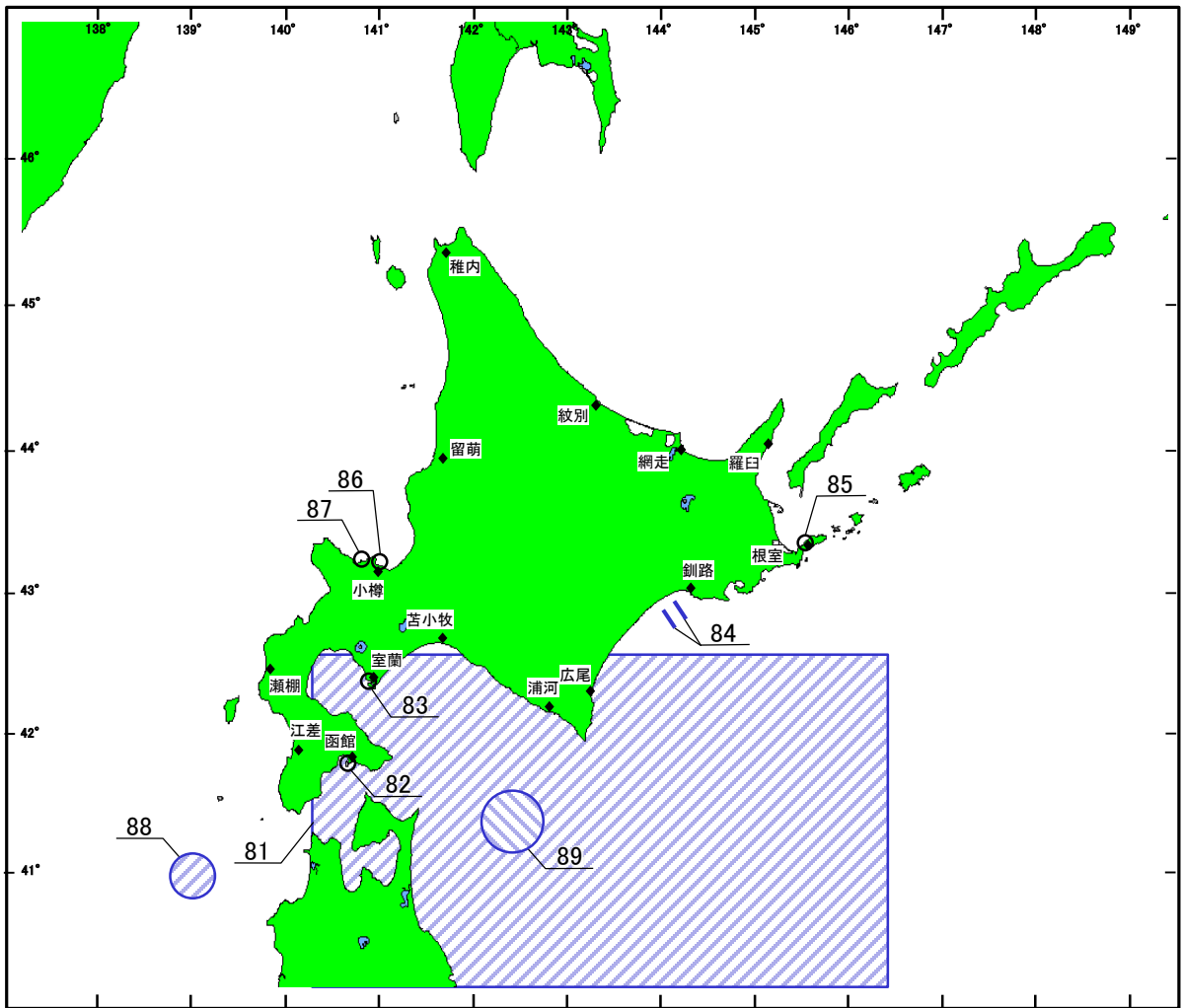
第一管区海上保安本部 海氷情報センターのWebページ
URL : <https://www1.kaiho.mlit.go.jp/KANI/1center.html>



※水路通報の内容については、インターネットで入手できます。
インターネットアドレス <https://www1.kaiho.mlit.go.jp/KANI/tuho/index.html>

一管区水路通報や水路図誌に関するお問い合わせは下記へどうぞ。
第一管区海上保安本部海洋情報部 監理課 情報係
〒047-8560 小樽市港町5番2号 小樽地方合同庁舎(5階)
TEL (0134)27-0118(内線2515) FAX (0134)27-6190
インターネットアドレス <https://www1.kaiho.mlit.go.jp/KANI/mailform.html>

索引図



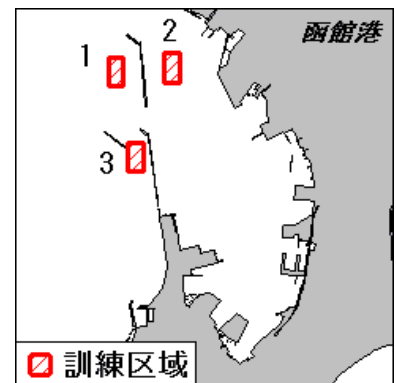
事項別索引

訓練・試験関係	-----	82、86、88、89
航路標識関係	-----	83、85
海洋調査関係	-----	81、84
漁業関係	-----	87

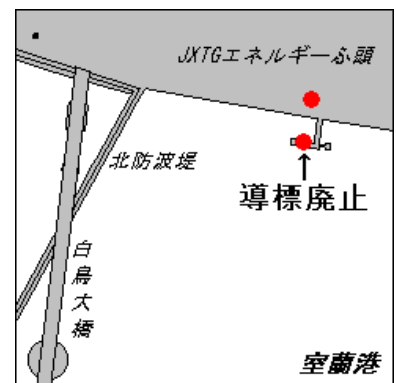
3年81項 北海道南方 - 海洋調査
 下記区域で、研究船「新青丸(1,635t)」による海洋調査が実施される。
 期 間 令和3年3月11日～21日
 区 域 下記経緯度線により囲まれる区域
 (1) 42-30N (3) 140-20E
 (2) 40-00N (4) 146-30E
 備 考 停船して観測機器の垂下を行う
 海 図 W1070
 出 所 海洋研究開発機構



3年82項 北海道南岸 - 函館港、第4区、第5区及び第6区 潜水訓練
 下記区域で、潜水士による潜水訓練が実施される。
 期 間 令和3年3月1日～31日(土、日、祝日を除く) 0800～1630
 区 域 1 下記4地点を結ぶ線により囲まれる区域
 (1) 41-48-13.7N 140-41-36.2E
 (2) 41-48-14.2N 140-41-44.7E
 (3) 41-48-01.2N 140-41-46.1E
 (4) 41-48-00.7N 140-41-37.6E
 2 下記4地点を結ぶ線により囲まれる区域
 (5) 41-48-15.7N 140-42-08.9E
 (6) 41-48-16.1N 140-42-17.3E
 (7) 41-48-03.5N 140-42-19.0E
 (8) 41-48-02.9N 140-42-10.0E
 3 下記4地点を結ぶ線により囲まれる区域
 (9) 41-47-35.1N 140-41-49.0E
 (10) 41-47-36.1N 140-41-57.5E
 (11) 41-47-23.0N 140-42-00.2E
 (12) 41-47-22.1N 140-41-51.2E
 備 考 訓練中、国際信号旗「A」旗掲揚
 警戒船配備
 海 図 W6
 出 所 函館港長



3年83項 北海道南岸 - 室蘭港、第2区 導標廃止
 一管区水路通報3年4号40項削除
 下記位置の、室蘭港JXTGエネルギーH-1 栈橋導標は、廃止された。
 位 置 (前標) 42-21-34N 140-57-22E
 (後標) 42-21-36N 140-57-23E
 海 図 W16-JP16
 出 所 室蘭海上保安部



3年84項 北海道南岸 - 釧路港南西方 海洋調査
下記区域で、調査船「北辰丸(255t)」による海洋調査が実施される。

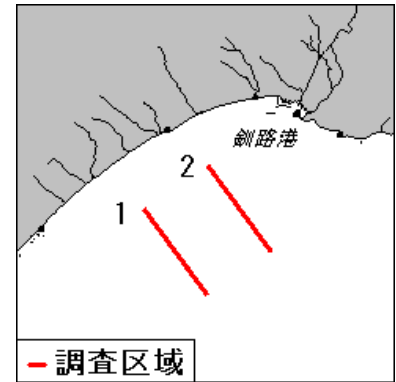
期 間 令和3年3月1日～7日

- 区 域 1 下記2地点を結ぶ線上付近
(1) 42-50N 144-02E
(2) 42-42N 144-10E
2 下記2地点を結ぶ線上付近
(3) 42-54N 144-10E
(4) 42-52N 144-12E

備 考 停船して観測機器を垂下する

海 図 W1032-JP1032

出 所 釧路水産試験場



3年85項 北海道東岸 - 根室港 立標復旧

一管区水路通報3年6号68項削除

下記位置の根室港島防波堤南立標は復旧した。

位 置 43-20-45N 145-34-28E

海 図 W24

出 所 根室海上保安部



3年86項 北海道西岸 - 小樽港、第2区及び付近 ヨット帆走訓練

下記区域で、ヨット帆走訓練が実施される。

期 間 令和3年3月1日～12月25日 日出～日没

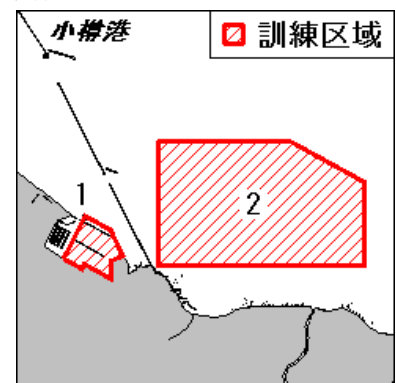
- 区 域 1 図に示す区域(旧貯木場)
2 下記5地点を結ぶ線により囲まれる区域
(1) 43-11-36N 141-02-08E
(2) 43-11-36N 141-03-00E
(3) 43-11-24N 141-03-30E
(4) 43-11-00N 141-03-30E
(5) 43-11-00N 141-02-08E

備 考 1～8艇参加

警戒船配備

海 図 W5-JP5

出 所 小樽港長

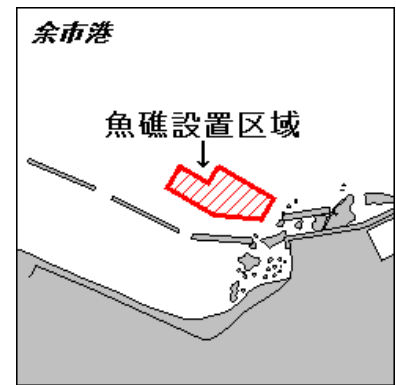


3年87項 北海道西岸 - 余市港 魚礁設置
下記区域に、魚礁が設置された。

区 域 下記7地点を結ぶ線により囲まれる区域

- (1) 43-12-02.6N 140-47-10.3E
- (2) 43-12-01.1N 140-47-14.0E
- (3) 43-12-00.0N 140-47-13.2E
- (4) 43-12-00.2N 140-47-10.0E
- (5) 43-12-01.6N 140-47-06.9E
- (6) 43-12-02.6N 140-47-07.7E
- (7) 43-12-01.8N 140-47-09.6E

海 図 W39(余市港)
出 所 小樽海上保安部



3年88項 本州北西岸 - 龍飛埼西南西方 射撃訓練
下記区域で、航空機3機による水上射撃及びフレア発射訓練が実施される。

期 間 令和3年3月15日、16日(予備日3月17日~19日) 0900~1700

区 域 40-55-09N 139-04-48E
を中心とする半径10海里の円内

海 図 W43
出 所 防衛省海上幕僚監部



3年89項 本州東岸 - 尻屋埼東方 射撃訓練
下記区域で、航空機3機による水上射撃及びフレア発射訓練が実施される。

期 間 令和3年3月15日、16日(予備日3月17日~19日) 0900~1700

区 域 41-20-10N 142-29-47E
を中心とする半径15海里の円内

海 図 W43
出 所 防衛省海上幕僚監部

