

# 一管区水路通報第11号

令和3年3月19日

第一管区海上保安本部



令和3年、我が国が近代的技術をもって、海洋調査から海図作製までを一貫して行う本格的な水路業務を開始してから150周年を迎えました。

第113項	北海道南岸	函館港	潜水訓練
第114項	北海道南岸	苫小牧港	潜水作業等
第115項	北海道南岸	苫小牧港	灯付浮標復旧
第116項	北海道南岸	襟裳岬南方	射撃訓練
第117項	北海道南岸	襟裳岬東方～納沙布岬南方	海洋調査
第118項	北海道南方		海洋調査
第119項	北海道南岸	釧路港南方	救難訓練
第120項	北海道西岸	増毛港北東方～雄冬岬付近	トド駆除作業
第121項	北海道西岸	小樽港	小型船舶操縦訓練

## お知らせ

- 「海氷情報センター」開所について  
第一管区海上保安本部に令和2年12月21日「海氷情報センター」を開所しました。  
海氷情報は以下Webページにより入手できます。

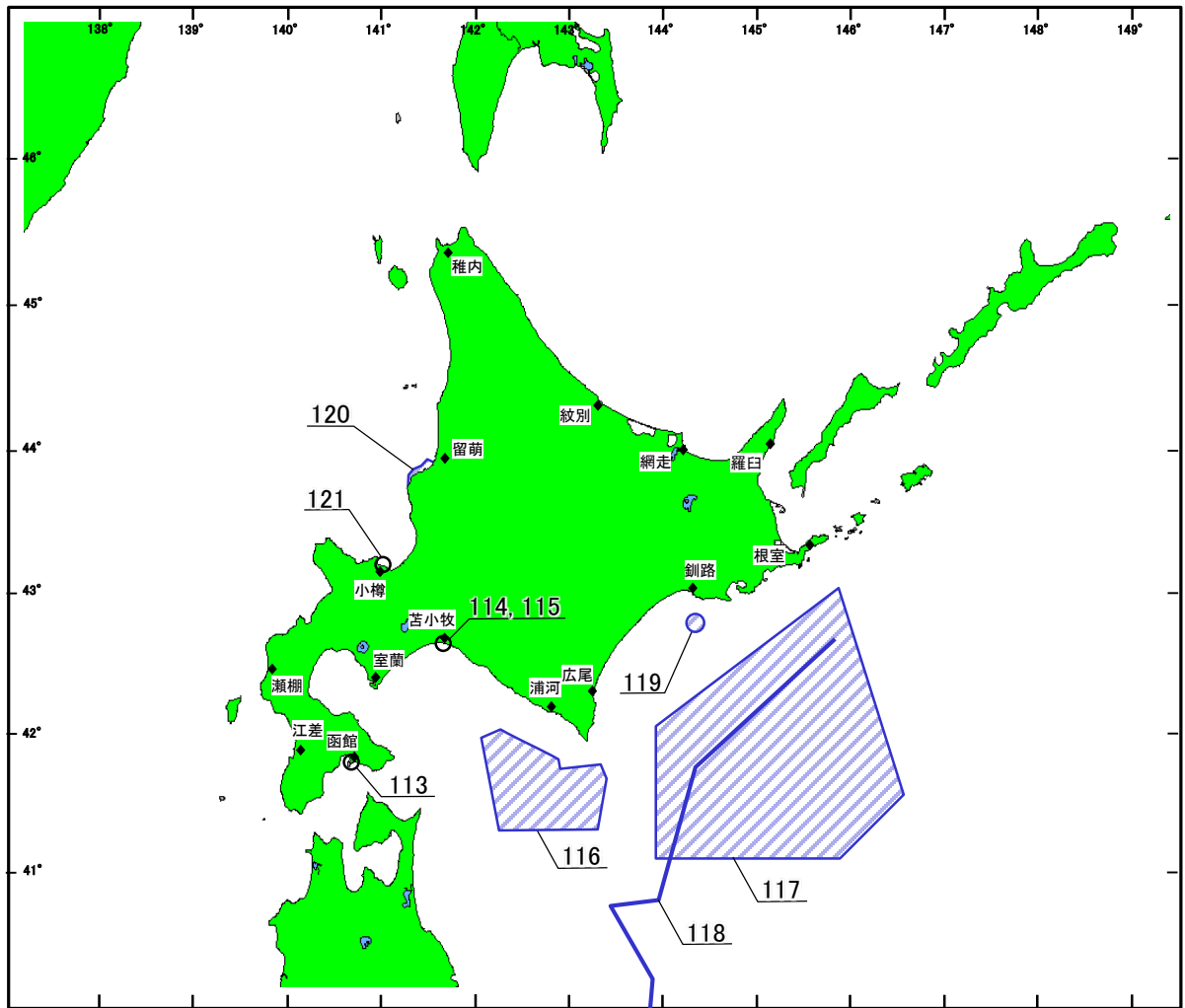
第一管区海上保安本部 海氷情報センターのWebページ  
URL : <https://www1.kaiho.mlit.go.jp/KAN1/1center.html>



※水路通報の内容については、インターネットで入手できます。  
インターネットアドレス <https://www1.kaiho.mlit.go.jp/KAN1/tuho/index.html>

一管区水路通報や水路図誌に関するお問い合わせは下記へどうぞ。  
第一管区海上保安本部海洋情報部 監理課 情報係  
〒047-8560 小樽市港町5番2号 小樽地方合同庁舎(5階)  
TEL (0134)27-0118(内線2515) FAX (0134)27-6190  
インターネットアドレス <https://www1.kaiho.mlit.go.jp/KAN1/mailform.html>

# 索引図



## 事項別索引

訓練・試験関係	-----	113、116、119、121
航路標識関係	-----	115
港湾施設関係	-----	114
海洋調査	-----	117、118
漁業関係	-----	120

3年113項 北海道南岸 — 函館港、第4区、第5区及び第6区

潜水訓練

下記区域で、潜水士による潜水訓練が実施される。

期 間 令和3年4月1日～30日(土、日、祝日を除く) 0800～1630

区 域 1 下記4地点を結ぶ線により囲まれる区域

(1) 41-48-13.7N 140-41-36.2E

(2) 41-48-14.2N 140-41-44.7E

(3) 41-48-01.2N 140-41-46.1E

(4) 41-48-00.7N 140-41-37.6E

2 下記4地点を結ぶ線により囲まれる区域

(5) 41-48-15.7N 140-42-08.9E

(6) 41-48-16.1N 140-42-17.3E

(7) 41-48-03.5N 140-42-19.0E

(8) 41-48-02.9N 140-42-10.0E

3 下記4地点を結ぶ線により囲まれる区域

(9) 41-47-35.1N 140-41-49.0E

(10) 41-47-36.1N 140-41-57.5E

(11) 41-47-23.0N 140-42-00.2E

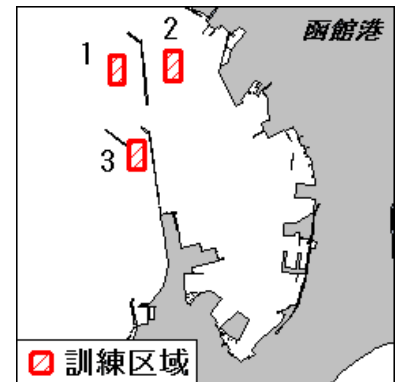
(12) 41-47-22.1N 140-41-51.2E

備 考 訓練中、国際信号旗「A」旗掲揚

警戒船配備

海 図 W 6

出 所 函館港長



3年114項 北海道南岸 — 苫小牧港、第4区 潜水作業等  
一管区水路通報3年10号105項関連

下記区域で、作業船及び潜水士による潜水調査及び深浅測量が実施されている。

期 間 令和3年3月5日～4月30日 日出～日没

区 域 下記4地点を結ぶ線により囲まれる区域

(1) 42-35-29N 141-48-00E

(2) 42-35-17N 141-48-00E

(3) 42-35-15N 141-47-41E

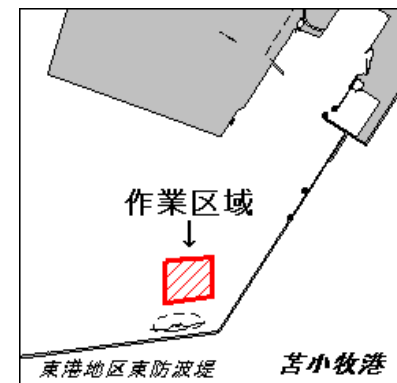
(4) 42-35-28N 141-47-41E

備 考 潜水作業中、国際信号旗「A」旗掲揚

水中障害物が発見された場合、起重機船による回収作業を行う

海 図 W 1 0 3 3 B - J P 1 0 3 3 B

出 所 苫小牧港長



3年115項 北海道南岸 — 苫小牧港、第4区 灯付浮標復旧  
一管区水路通報3年5号54項削除、一管区水路通報3年10号104項関連

下記位置の灯付浮標は、一時撤去中のところ復旧した。

位 置 下記2地点付近

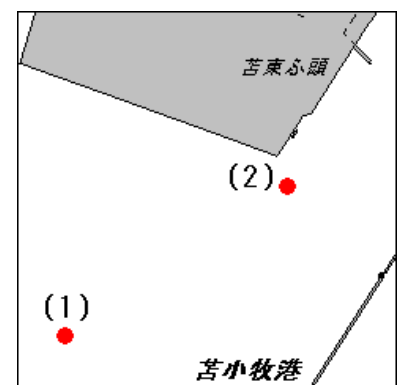
(1) 42-35-28.7N 141-47-05.2E

(2) 42-35-59.2N 141-48-07.2E

備 考 3年5号54項の(1)及び(3)が復旧

海 図 W 1 0 3 3 B - J P 1 0 3 3 B

出 所 室蘭海上保安部



3年116項 北海道南岸 — 襟裳岬南方 射撃訓練

下記区域で、航空機による空対空射撃訓練が実施される。

期 間 令和3年4月1日～30日（土、日、祝日を除く）0800～1700

区 域 下記8地点を結ぶ線により囲まれる区域

- (1) 42-04-09N 142-16-46E
- (2) 41-43-09N 142-59-46E
- (3) 41-38-14N 142-59-46E
- (4) 41-40-45N 143-26-26E
- (5) 41-33-10N 143-29-46E
- (6) 41-10-10N 143-19-46E
- (7) 41-10-10N 142-09-47E
- (8) 41-59-09N 142-03-47E

海 図 W43

出 所 防衛省防衛政策局



3年117項 北海道南岸 — 襟裳岬東方～納沙布岬南方 海洋調査

一管区水路通報3年11号118項関連

下記区域で、研究船「新青丸(1,635t)」による海洋調査が実施される。

期 間 令和3年4月2日～9日

区 域 下記5地点を結ぶ線で囲まれる区域

- (1) 43-00N 145-57E
- (2) 41-30N 146-40E
- (3) 41-00N 146-00E
- (4) 41-00N 144-00E
- (5) 42-00N 144-00E

備 考 停船して観測機器の設置及び回収を行う  
自律型海洋観測装置の投入を行う

海 図 W34-W1035

出 所 海洋研究開発機構



3年118項 北海道南方 — 海洋調査

一管区水路通報3年11号117項関連

下記区域で、自律型海洋観測装置による海洋調査が実施される。

期 間 令和3年4月5日～16日

区 域 下記5地点を結ぶ線上付近

- (1) 42-38-11N 145-57-35E
- (2) 41-42-14N 144-26-15E
- (3) 40-44-14N 144-02-49E
- (4) 40-41-37N 143-31-09E
- (5) 40-07-34N 143-58-21E

備 考 (5)地点以南、三陸沖から常磐沖にかけて観測を行い、  
5月29日に回収予定

海 図 W1070

出 所 海洋研究開発機構



3年119項 北海道南岸 — 釧路港南方 救難訓練

下記区域で、航空機による救難訓練が実施される。

期 間 令和3年4月1日～30日 日出～日没

区 域 42-43.4N 144-22.4E

を中心とする半径5海里の円内

備 考 発炎筒及びマリンマーカーを投下

海 図 W26

出 所 釧路航空基地



3年120項 北海道西岸 — 増毛港北東方～雄冬岬付近 トド駆除作業

図に示す区域で、作業船による銃器を使用したトド駆除作業が実施されている。

期 間 令和3年3月16日～6月30日 日出～日没

海 図 W28

出 所 留萌海上保安部

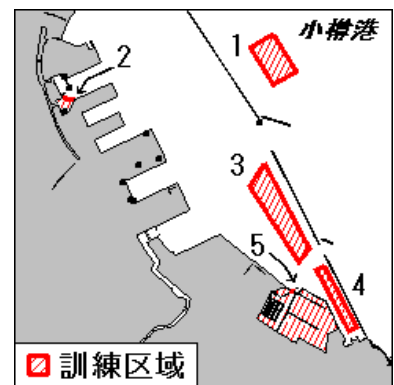


3年121項 北海道西岸 — 小樽港、第1区、第2区及び第3区 小型船舶操縦訓練

下記区域で、小型船舶操縦訓練が実施される。

期 間 令和3年4月1日～令和4年3月31日 日出～日没

- 区 域
- 1 下記4地点を結ぶ線により囲まれる区域
    - (1) 43-12-25.4N 141-01-28.8E
    - (2) 43-12-14.9N 141-01-37.7E
    - (3) 43-12-11.2N 141-01-28.9E
    - (4) 43-12-21.6N 141-01-20.0E
  - 2 下記2地点を結ぶ線及び海岸線により囲まれる区域
    - (5) 43-12-07.5N 141-00-07.7E (岸線上)
    - (6) 43-12-06.9N 141-00-12.2E (岸線上)
  - 3 下記4地点を結ぶ線により囲まれる区域
    - (7) 43-11-49.2N 141-01-25.4E
    - (8) 43-11-25.1N 141-01-42.8E
    - (9) 43-11-21.4N 141-01-38.6E
    - (10) 43-11-42.6N 141-01-19.8E
  - 4 下記4地点を結ぶ線により囲まれる区域
    - (11) 43-11-20.3N 141-01-48.5E
    - (12) 43-11-03.1N 141-02-01.0E
    - (13) 43-11-02.0N 141-01-58.0E
    - (14) 43-11-19.1N 141-01-45.5E
  - 5 図に示す区域(マリーナ及び旧貯木場)



備 考 訓練等実施中、区域内に浮標設置

海 図 W5-JP5

出 所 小樽港長