

# 一管区水路通報第24号

令和3年6月25日

第一管区海上保安本部



令和3年、我が国が近代の技術をもって、海洋調査から海図作製までを一貫して行う本格的な水路業務を開始してから150周年を迎えました。

第322項	北海道南岸	函館港	救難訓練
第323項	北海道南岸	襟裳岬南方	射撃訓練
第324項	北海道南岸	釧路港	掘下げ作業
第325項	北海道南岸	釧路港南方	救難訓練
第326項	北海道北岸	知床岬北方～紋別港北西方	海洋調査
第327項	北海道西岸	礼文島西方～雄冬岬北西方	海洋調査
第328項	北海道西岸	小樽港	防波堤改良工事
第329項	北海道西岸	岩内港	水深減少等
第330項	北海道西岸	茂津多岬南方～白神岬西方	海洋調査
第331項	北海道西岸	江差港西北西方	水路測量
第332項	北海道西岸～本州西岸		海洋調査
第333項	津軽海峡西口		遠泳
第334項	北太平洋北西部		海洋調査
第335項	北太平洋北西部		海洋調査

※水路通報の内容については、インターネットで入手できます。

インターネットアドレス <https://www1.kaiho.mlit.go.jp/KAN1/tuho/tuho01.html>

一管区水路通報や水路図誌に関するお問い合わせは下記へどうぞ。

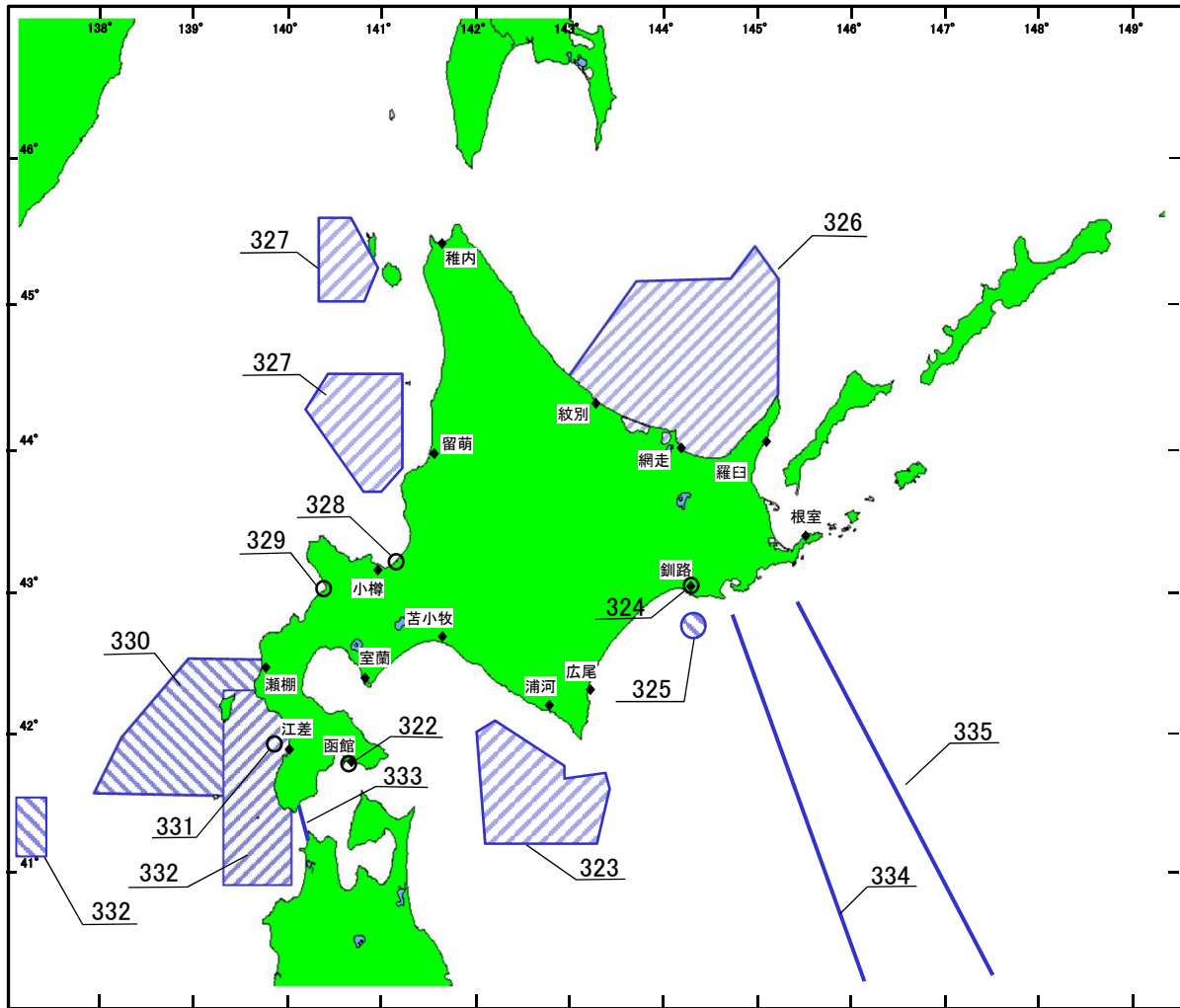
第一管区海上保安本部海洋情報部 監理課 情報係

〒047-8560 小樽市港町5番2号 小樽地方合同庁舎(5階)

TEL (0134)27-0118(内線2515) FAX (0134)27-6190

インターネットアドレス <https://www1.kaiho.mlit.go.jp/KAN1/mailform.html>

# 索引図



## 事項別索引

水深関係	-----	329
訓練・試験関係	-----	322、323、325
港湾施設関係	-----	324、328
海洋調査関係	-----	326、327、330～332、334
		335
その他	-----	333

3年322項 北海道南岸 — 函館港、第4区及び第5区 救難訓練

下記区域で、航空機による救難訓練が実施される。

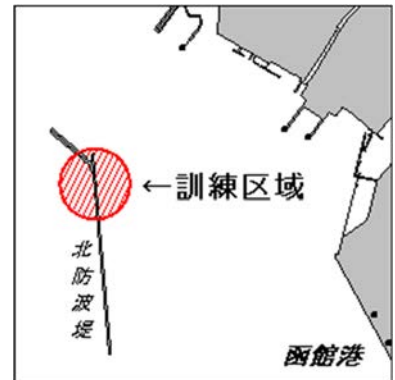
期 間 令和3年7月9日、13日、15日、19日 1045～1145、1400～1630

区 域 41-48-15.7N 140-41-56.3E  
を中心とする半径150mの円内

備 考 吊り上げ訓練を行う

海 図 W6

出 所 函館航空基地



3年323項 北海道南岸 — 襟裳岬南方 射撃訓練

下記区域で、航空機による空対空射撃訓練が実施される。

期 間 令和3年7月1日～30日（土、日、祝日を除く）0800～1700

区 域 下記8地点を結ぶ線により囲まれる区域

- (1) 42-04-09N 142-16-46E
- (2) 41-43-09N 142-59-46E
- (3) 41-38-14N 142-59-46E
- (4) 41-40-45N 143-26-26E
- (5) 41-33-10N 143-29-46E
- (6) 41-10-10N 143-19-46E
- (7) 41-10-10N 142-09-47E
- (8) 41-59-09N 142-03-47E

海 図 W43

出 所 防衛省防衛政策局



3年324項 北海道南岸 — 釧路港、西区、第2区 掘下げ作業

下記区域で、浚渫船による掘下げ作業が実施されている。

期 間 令和3年6月21日～10月14日 日出～日没

区 域 1 下記4地点を結ぶ線により囲まれる区域(掘下げ作業)

- (1) 42-59-30N 144-18-48E
- (2) 42-59-25N 144-18-51E
- (3) 42-59-20N 144-18-36E
- (4) 42-59-25N 144-18-33E

2 下記4地点を結ぶ線により囲まれる区域(アンローダー船停泊)

- (5) 43-00-06.9N 144-18-23.8E
- (6) 42-59-58.8N 144-18-24.2E
- (7) 42-59-58.8N 144-18-19.4E
- (8) 43-00-06.7N 144-18-19.5E

3 下記2地点を結ぶ線(排砂管)

- (9) 43-00-03.4N 144-18-21.4E
- (10) 43-00-05.7N 144-18-17.0E

備 考 区域1で掘下げた土砂を区域2及び3にて陸上に揚げる  
区域2及び3は灯付浮標を設置

海 図 W31-JP31

出 所 釧路港長



3年325項 北海道南岸 — 釧路港南方 救難訓練

下記区域で、航空機による救難訓練が実施される。

期 間 令和3年7月1日～31日 日出～日没

区 域 42-43.4N 144-22.4E  
を中心とする半径5海里の円内

備 考 発炎筒及びマリンマーカーを投下

海 図 W26

出 所 釧路航空基地



3年326項 北海道北岸 — 知床岬北方～紋別港北西方 海洋調査

下記区域で、調査船「北辰丸(255t)」による海洋調査が実施される。

期 間 令和3年6月29日～7月9日

区 域 1 下記7地点を結ぶ線及び海岸線により囲まれる区域

(1) 44-28.4N 143-08.3E (岸線上)

(2) 45-10.1N 143-49.8E

(3) 45-08.1N 144-19.8E

(4) 45-10.1N 144-49.8E

(5) 45-22.5N 145-05.0E

(6) 45-10.1N 145-19.7E

(7) 44-20.4N 145-19.8E (岸線上)

2 下記地点付近

(8) 44-08.2N 145-22.1E

備 考 停船して観測機器を垂下する

海 図 W37

出 所 釧路水産試験場



3年327項 北海道西岸 — 礼文島西方～雄冬岬北西方 海洋調査

下記区域で、調査船「北洋丸(237t)」による海洋調査が実施される。

期 間 令和3年7月6日～13日

区 域 1 下記5地点を結ぶ線により囲まれる区域

(1) 45-35N 140-20E

(2) 45-35N 140-40E

(3) 45-15N 141-00E

(4) 45-00N 140-50E

(5) 45-00N 140-20E

2 下記6地点を結ぶ線により囲まれる区域

(6) 44-30N 140-25E

(7) 44-30N 141-15E

(8) 43-50N 141-15E

(9) 43-40N 141-00E

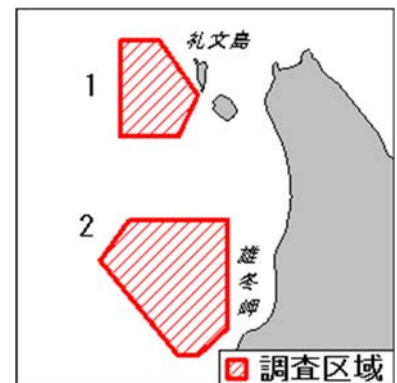
(10) 43-40N 140-50E

(11) 44-15N 140-10E

備 考 停船して観測機器を垂下する

海 図 W41

出 所 稚内水産試験場



3年328項 北海道西岸 — 小樽港、第1区、第2区及び第3区

防波堤改良工事

下記区域で、起重機船及び潜水士による防波堤改良工事が実施される。

期 間 令和3年6月21日～12月3日 日出～日没

区 域 1 下記4地点を結ぶ線で囲まれる区域

- (1) 43-12-26.3N 141-01-01.1E
- (2) 43-12-27.4N 141-01-03.3E
- (3) 43-12-24.7N 141-01-05.8E
- (4) 43-12-23.0N 141-01-03.6E

区 域 2 下記4地点を結ぶ線で囲まれる区域

- (5) 43-12-30.2N 141-00-57.2E
- (6) 43-12-25.7N 141-01-01.2E
- (7) 43-12-24.6N 141-00-59.0E
- (8) 43-12-29.2N 141-00-55.0E

区 域 3 下記4地点を結ぶ線で囲まれる区域

- (9) 43-11-09.6N 141-01-36.8E
- (10) 43-11-05.7N 141-01-46.4E
- (11) 43-11-03.4N 141-01-44.5E
- (12) 43-11-07.3N 141-01-35.2E

備 考 区域3はコンクリートブロックの水中仮置き場  
潜水作業中、国際信号旗「A」旗掲揚  
作業区域は浮標にて標示

海 図 W5-JP5

出 所 小樽港長



3年329項 北海道西岸 — 岩内港 水深減少等

下記区域に、水深減少区域及び浅所が存在する。

区 域 1 下記3地点を結ぶ線上付近の海域は、海図記載水深より約1m～2m減少している。最小水深約7m。

- (1) 42-59-43.7N 140-30-37.1E
- (2) 42-59-32.5N 140-30-41.1E
- (3) 42-59-28.0N 140-30-37.5E

2 下記位置に浅所が存在している。

- (4) 42-59-18.0N 140-30-52.0E 水深約7m
- (5) 42-59-15.5N 140-30-54.2E 水深約6m
- (6) 42-59-12.4N 140-30-45.6E 水深約3.5m
- (7) 42-59-11.4N 140-30-48.6E 水深約4m
- (8) 42-59-11.0N 140-30-49.9E 水深約3.5m

海 図 W39(岩内港)

出 所 第一管区海上保安本部海洋情報部



3年330項 北海道西岸 — 茂津多岬南方～白神岬西方

海洋調査

下記区域で、調査船「金星丸(151t)」による海洋調査が実施される。

期 間 令和3年7月5日～9日

区 域 下記5地点を結ぶ線及び海岸線により囲まれる区域

- (1) 42-30.0N 139-51.2E (岸線上)
- (2) 42-30.0N 139-00.0E
- (3) 42-00.0N 138-20.0E
- (4) 41-30.0N 138-00.0E
- (5) 41-30.0N 140-01.1E (岸線上)

備 考 停船して観測機器を垂下する

海 図 W11-JP11-W43

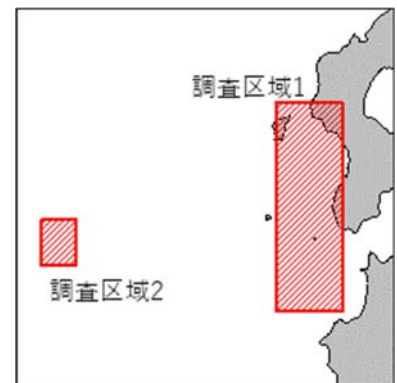
出 所 函館水産試験場



3年331項 北海道西岸 — 江差港西北西方 水路測量  
 下記位置で、作業船による水路測量が実施される。  
 期 間 令和3年7月15日～9月10日のうち30日間  
 位 置 下記2地点付近  
 (1) 41-53-49.6N 140-03-12.4E  
 (2) 41-53-42.3N 140-03-12.4E  
 備 考 測量中、白紅白の燕尾旗掲揚  
 海 図 W11  
 出 所 第一管区海上保安本部公示(令和3年6月21日)



3年332項 北海道西岸～本州西岸 — 海洋調査  
 下記区域で、研究船「新青丸(1,635t)」による海洋調査が実施される。  
 期 間 令和3年7月4日～14日  
 区 域 1 下記経緯度線により囲まれる区域  
 (1) 42-20N (2) 140-05E  
 (3) 40-50N (4) 139-26E  
 2 下記経緯度線により囲まれる区域  
 (5) 41-30N (6) 137-30E  
 (7) 41-10N (8) 137-10E  
 備 考 停船して観測機器の垂下を行う  
 海 図 W1154  
 出 所 海洋研究開発機構



3年333項 津軽海峡西口 — 遠泳  
 図に示す区域で、遠泳が実施される。  
 期 間 令和3年7月12日～22日、30日～8月2日のうち3日間  
 区 域 青森県小泊岬付近～北海道白神岬付近  
 備 考 伴走船配備  
 海 図 W1159  
 出 所 函館海上保安部



3年334項 北太平洋北西部 — 海洋調査  
 下記区域で、調査船「若鷹丸(692t)」による海洋調査が実施される。  
 期 間 令和3年7月9日～21日  
 区 域 下記2地点を結ぶ線上付近  
 (1) 38-00.0N 147-15.0E  
 (2) 42-50.0N 144-50.0E  
 備 考 停船して観測機器を垂下する  
 海 図 W1070  
 出 所 水産研究・教育機構



3年335項 北太平洋北西部 — 海洋調査  
下記区域で、調査船「みらい(8,706t)」による海洋調査が実施される。  
期 間 令和3年7月13日～8月26日  
区 域 下記2地点を結ぶ線上付近  
(1) 42-58N 145-27E  
(2) 39-42N 147-55E  
備 考 停船して観測機器を垂下する  
海 図 W1006  
出 所 海洋研究開発機構

