

# 一管区水路通報第46号

令和3年11月26日

第一管区海上保安本部



令和3年、我が国が近代的技術をもって、海洋調査から海図作製までを一貫して行う本格的な水路業務を開始してから150周年を迎えました。

第653項	北海道南岸	函館港	救難訓練
第654項	北海道南岸	函館港	掘下げ等作業（期間変更）
第655項	北海道南岸	函館港	花火打上げ
第656項	北海道南岸	襟裳岬南方	射撃訓練
第657項	北海道南岸	釧路港南方	救難訓練
第658項	北海道南岸	花咲港	消波ブロック仮置き
第659項	北海道東岸	野付埼付近	水路測量
第660項	北海道西岸	利尻島、杓形港	水路測量（期間変更）
第661項	本州北岸	大間埼東方	救難訓練

※水路通報の内容については、インターネットで入手できます。

インターネットアドレス <https://ww1.kaiho.mlit.go.jp/KAN1/tuho/tuho01.html>

一管区水路通報や水路図誌に関するお問い合わせは下記へどうぞ。

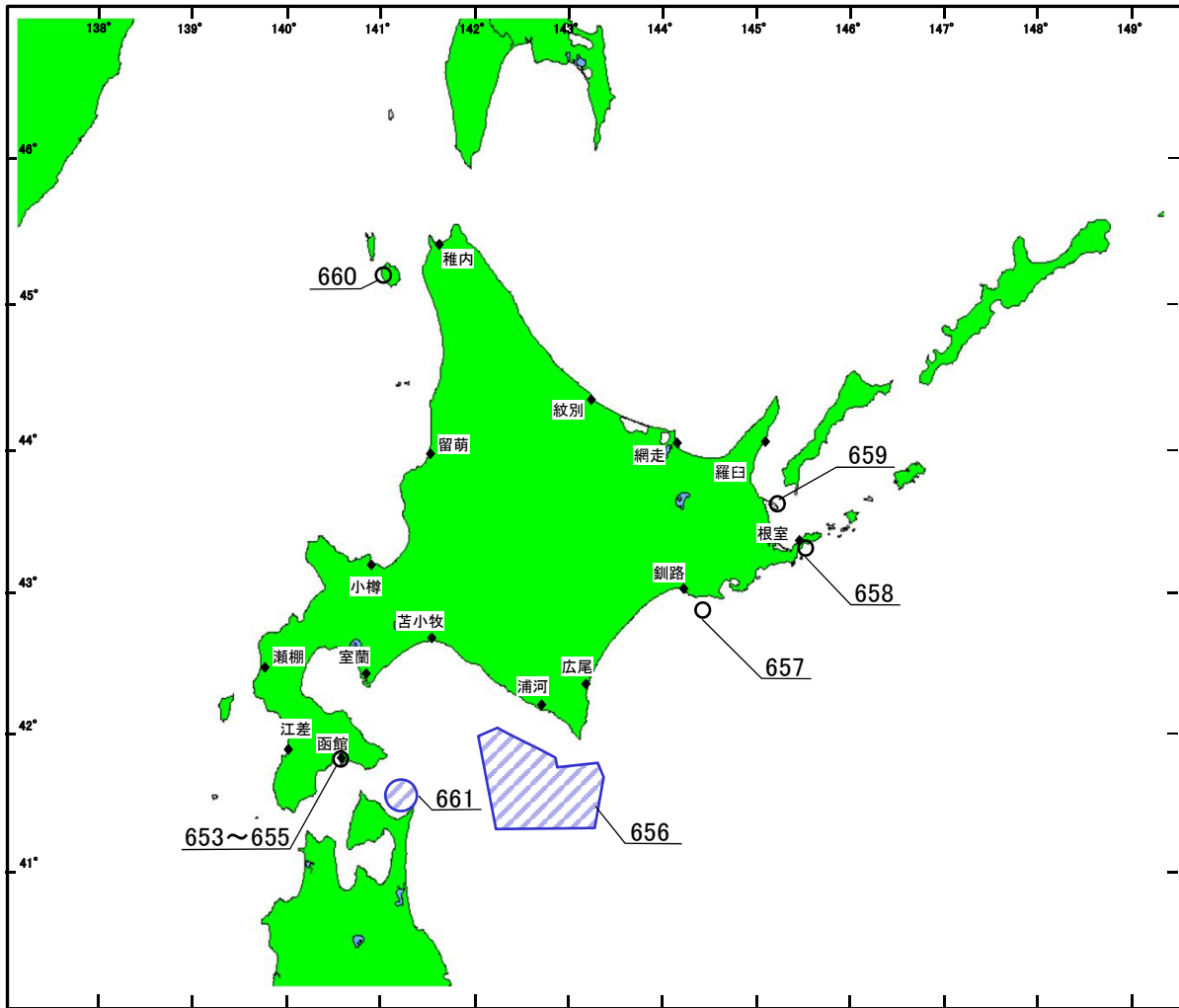
第一管区海上保安本部海洋情報部 監理課 情報係

〒047-8560 小樽市港町5番2号 小樽地方合同庁舎(5階)

TEL (0134)27-0118(内線2515) FAX (0134)27-6190

インターネットアドレス <https://ww1.kaiho.mlit.go.jp/KAN1/mailform.html>

# 索引図



## 事項別索引

訓練・試験関係	-----	653、656、657、661
港湾施設関係	-----	654、658
海洋調査関係	-----	659、660
その他	-----	655

3年653項 北海道南岸 ー 函館港、第4区及び第5区 救難訓練

下記区域で、航空機による救難訓練が実施される。

期 間 令和3年12月2日、6日、10日、20日、22日 1045～1145、1400～1630

区 域 41-48-15.7N 140-41-56.3E  
を中心とする半径150mの円内

備 考 吊り上げ訓練を行う

海 図 W6

出 所 函館航空基地



3年654項 北海道南岸 ー 函館港、第1区～第4区 掘下げ等作業（期間変更）

一管区水路通報3年43号624項削除

下記区域で、作業船による掘下げ等作業が実施されている。

期 間 令和3年9月15日～令和4年3月16日 日出～日没

区 域 1 掘下げ作業

下記9地点を結ぶ線より囲まれる区域

- (1) 41-46-47.9N 140-42-58.9E
- (2) 41-46-42.8N 140-43-04.0E
- (3) 41-46-38.0N 140-43-16.5E
- (4) 41-46-30.7N 140-43-25.0E
- (5) 41-46-27.4N 140-43-26.5E
- (6) 41-46-25.8N 140-43-25.9E
- (7) 41-46-21.7N 140-43-09.8E
- (8) 41-46-21.5N 140-43-10.0E
- (9) 41-46-29.3N 140-42-54.5E

2 土砂搬出作業

下記4地点を結ぶ線により囲まれる区域

- (10) 41-47-53.5N 140-43-11.4E
- (11) 41-47-50.3N 140-43-12.0E
- (12) 41-47-49.9N 140-43-07.7E
- (13) 41-47-53.2N 140-43-07.1E

3 土砂投入作業

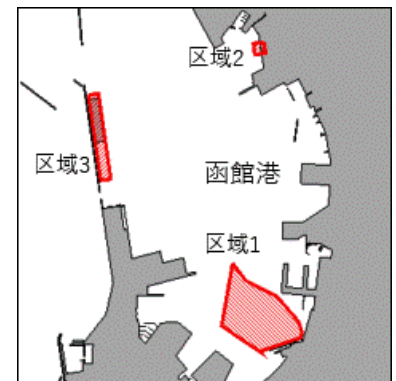
下記4地点を結ぶ線により囲まれる区域

- (14) 41-47-37.9N 140-42-01.5E
- (15) 41-47-38.3N 140-42-05.5E
- (16) 41-47-12.9N 140-42-10.4E
- (17) 41-47-12.5N 140-42-06.4E

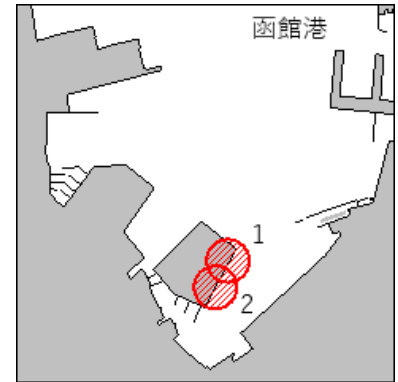
備 考 区域1、3に汚濁防止柵設置

海 図 W6

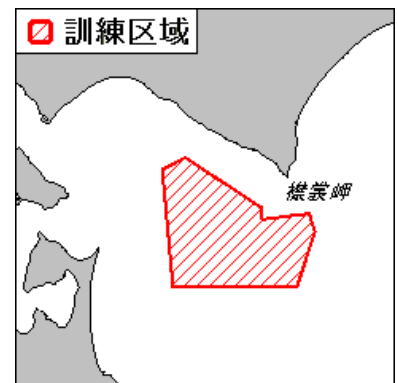
出 所 函館港長



3年655項 北海道南岸 — 函館港、第1区 花火打上げ  
 下記区域で、花火の打上げが実施される。  
 期 間 令和3年 12月1日～12月24日 1800～1805  
 12月25日 1800～1805、2000～2005  
 区 域 1 41-46-16.0N 140-42-57.5E  
 を中心とする半径100mの円内  
 2 41-46-12.0N 140-42-55.0E  
 を中心とする半径100mの円内  
 備 考 警戒船配備  
 海 図 W 6  
 出 所 函館港長



3年656項 北海道南岸 — 襟裳岬南方 射撃訓練  
 下記区域で、航空機による空対空射撃訓練が実施される。  
 期 間 令和3年 12月1日～31日 (土、日を除く) 0800～1700  
 区 域 下記8地点を結ぶ線により囲まれる区域  
 (1) 42-04-09N 142-16-46E  
 (2) 41-43-09N 142-59-46E  
 (3) 41-38-14N 142-59-46E  
 (4) 41-40-45N 143-26-26E  
 (5) 41-33-10N 143-29-46E  
 (6) 41-10-10N 143-19-46E  
 (7) 41-10-10N 142-09-47E  
 (8) 41-59-09N 142-03-47E  
 海 図 W 4 3  
 出 所 防衛省防衛政策局



3年657項 北海道南岸 — 釧路港南方 救難訓練  
 下記区域で、航空機による救難訓練が実施される。  
 期 間 令和3年 12月1日～31日 日出～日没  
 区 域 42-43.4N 144-22.4E  
 を中心とする半径5海里の円内  
 備 考 発炎筒及びマリンマーカーを投下  
 海 図 W 2 6  
 出 所 釧路航空基地



3年658項 北海道南岸 — 花咲港 消波ブロック仮置き  
 一管区水路通報3年45号651項削除  
 下記区域に、消波ブロックが仮置きされている。  
 期 間 当分の間  
 区 域 下記4地点により囲まれる区域  
 (1) 43-16-14.3N 145-34-14.6E  
 (2) 43-16-14.2N 145-34-22.1E  
 (3) 43-16-11.2N 145-34-24.4E  
 (4) 43-16-11.2N 145-34-14.3E  
 備 考 上記(2)、(3)に灯付浮標(黄色、4秒1せん)設置  
 上記(4)の灯付浮標は消灯している  
 消波ブロック等7123個仮置  
 海 図 W 2 4 (花咲港)  
 出 所 根室海上保安部



3年659項 北海道東岸 — 野付埼付近 水路測量

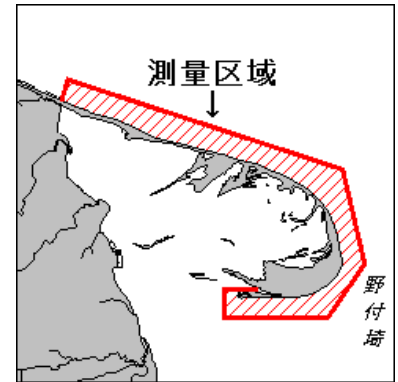
図に示す区域で、水路測量が実施されている。

期 間 令和3年11月22日～12月22日(うち20日間程度)

備 考 測量中、白紅白の燕尾旗掲揚

海 図 W18

出 所 第一管区海上保安本部公示(令和3年11月19日)



3年660項 北海道西岸 — 利尻島、沓形港 水路測量(期間変更)

一管区水路通報3年35号522項関連

下記区域で、作業船による水路測量が実施される。

期 間 令和3年12月1日～12月25日のうち4日間

区 域 下記4地点を結ぶ線及び海岸線により囲まれる区域

(1) 45-11-15.3N 141-08-13.5E (岸線上)

(2) 45-11-16.2N 141-08-12.5E

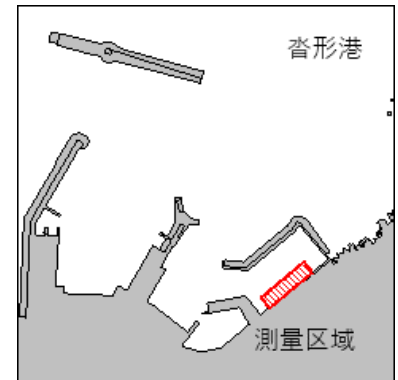
(3) 45-11-19.2N 141-08-17.6E

(4) 45-11-18.3N 141-08-18.6E (岸線上)

備 考 測量作業中、白紅白の燕尾旗掲揚

海 図 W21(分図「沓形港」)

出 所 第一管区海上保安本部公示(令和3年11月24日)



3年661項 本州北岸 — 大間埼東方 救難訓練

下記区域で、航空機及び巡視船による救難訓練が実施される。

期 日 令和3年12月9日 1415～1730

区 域 41-32-15N 141-17-31E

を中心とする半径7海里の円内

備 考 航空機による吊上げ訓練及び照明弾発射を伴う

海 図 W10-JP10

出 所 函館航空基地

