

一管区水路通報第43号

令和5年11月2日

第一管区海上保安本部

第640項	北海道南岸	苫小牧港付近	離岸堤補修工事
第641項	北海道南岸	えりも港北西方	灯台光達距離等変更(予告)
第642項	北海道南岸	釧路港南西方	潜水訓練
第643項	北海道南岸	釧路港	潜水訓練
第644項	北海道南岸	釧路港南方	救難訓練
第645項	北海道東岸	野付埼北西方	養殖施設について
第646項	北海道東岸	知床岬付近	射撃訓練等
第647項	北海道北岸	紋別港北方	照明弾発射訓練
第648項	北海道西岸	稚内港及び付近	えい航訓練
第649項	北海道西岸	小樽港	水路測量

※一管区水路通報の内容については、航海安全情報のWebページで入手できます。

URL:<https://www1.kaiho.mlit.go.jp/KAN1/tuho/tuho01.html>

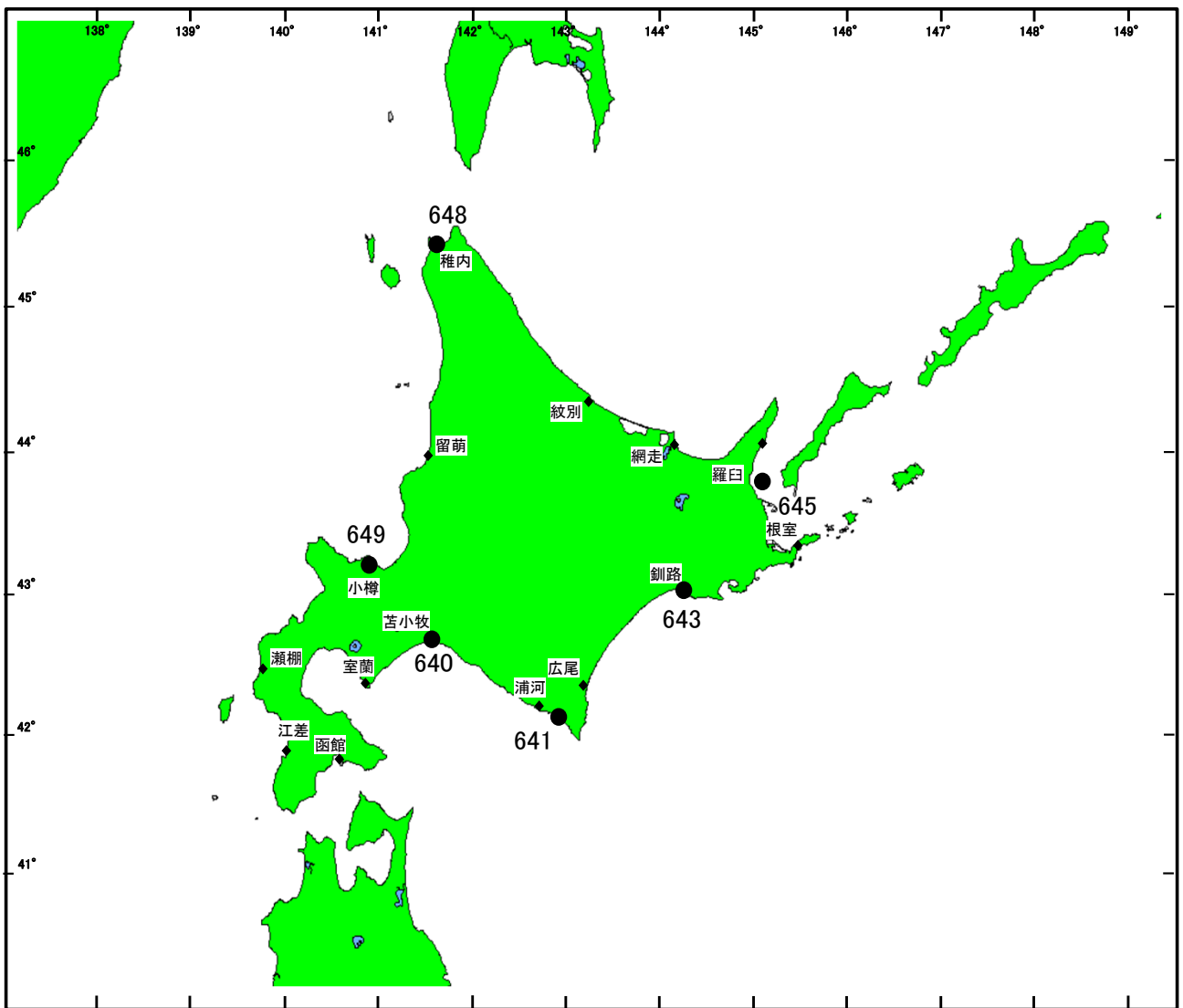
一管区水路通報や水路図誌に関するお問い合わせは下記へどうぞ。

第一管区海上保安本部海洋情報部 監理課 情報係

〒047-8560 小樽市港町5番2号 小樽地方合同庁舎(5階)

TEL (0134)27-0118(内線2515) FAX (0134)27-6190

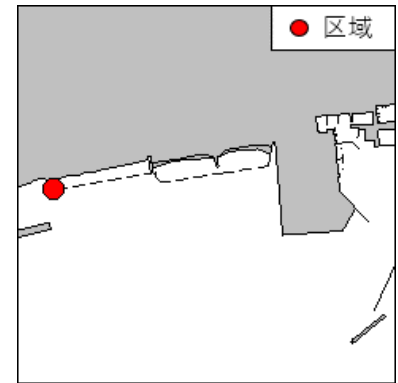
索引図



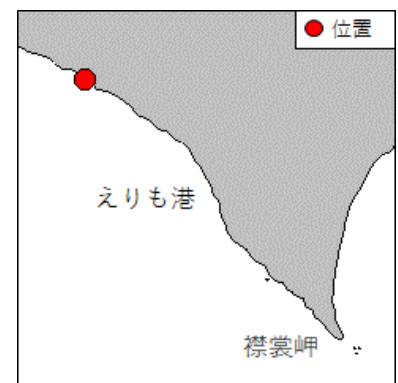
※概略の位置又は区域を●印で示す。数字は項数。

●印で表現できない広範囲に及ぶ642、644、646、647項については各項を参照ください。

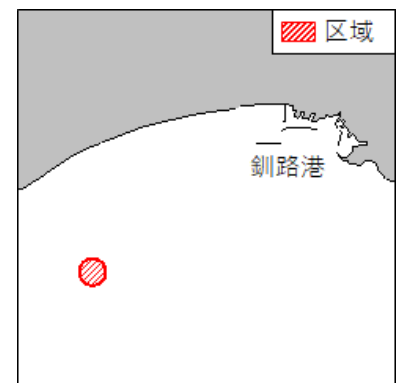
5年640項 北海道南岸 — 苫小牧港付近 離岸堤補修工事
 下記区域で、作業船及び潜水士による離岸堤補修工事が実施される。
 期 間 令和5年11月15日～令和6年3月8日 日出～日没
 区 域 下記地点付近
 42-37-25N 141-35-20E
 備 考 潜水作業中、国際信号旗「A」旗掲揚
 工事区域内は赤旗及び灯(毎4秒1せん光)付浮標で標示
 海 図 W1033A-JP1033A
 出 所 苫小牧港長



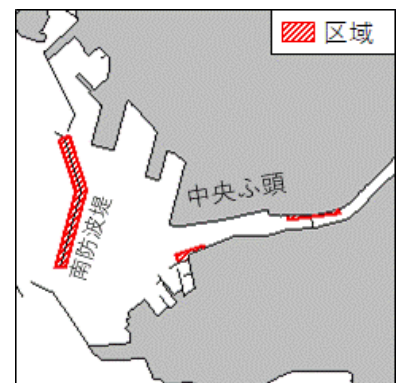
5年641項 北海道南岸 — えりも港北西方 灯台光達距離等変更(予告)
 一管区水路通報5年38号554項削除
 旭港南防波堤灯台は、下記のとおり光達距離及び高さを変更される。
 変更予定日 令和5年11月中旬
 位 置 42-03.8N 143-03.6E
 光達距離 (変更前) 3海里
 (変更後) 5海里
 高 さ (変更前) 4.9m
 (変更後) 4.7m
 海 図 W1030-JP1030
 参照書誌 411 0116.5番
 出 所 第一管区海上保安本部



5年642項 北海道南岸 — 釧路港南西方 潜水訓練
 下記区域で、潜水訓練が実施されている。
 期 間 令和5年11月30日まで 0800～1700
 区 域 下記地点付近
 42-54.0N 144-09.0E
 備 考 潜水訓練中、国際信号旗「A」旗掲揚
 海 図 W1032-JP1032
 出 所 釧路海上保安部



5年643項 北海道南岸 — 釧路港、東区、第1区～第3区及び外港 潜水訓練
 図に示す区域で、潜水訓練が実施されている。
 期 間 令和5年11月30日まで 0800～1700
 備 考 潜水訓練中、国際信号旗「A」旗掲揚
 海 図 W31-JP31
 出 所 釧路海上保安部



5年644項 北海道南岸 — 釧路港南方 救難訓練

下記区域で、回転翼航空機による救難訓練が実施されている。

期 間 令和5年11月30日まで 日出～日没

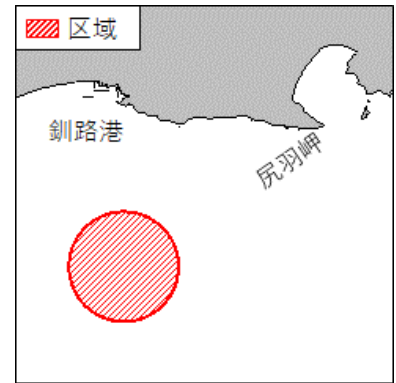
区 域 42-43.4N 144-22.4E

を中心とする半径5海里の円内

備 考 発炎筒及び信号発煙照明筒を投下

海 図 W 2 6

出 所 釧路航空基地



5年645項 北海道東岸 — 野付埼北西方 養殖施設について

一管区水路通報5年13号115項削除

下記区域のホタテ貝養殖施設は水深15m以深に沈下されている。

区 域 下記4地点を結ぶ線により囲まれる区域

(1) 43-48-47N 145-10-35E

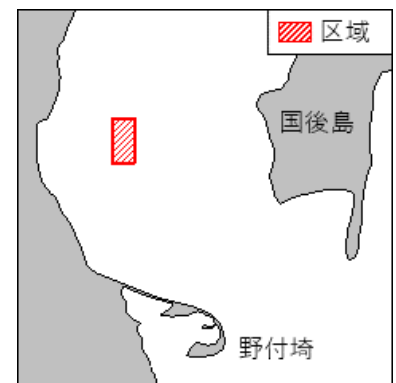
(2) 43-48-47N 145-12-45E

(3) 43-45-51N 145-12-45E

(4) 43-45-51N 145-10-35E

海 図 W 4 2

出 所 羅臼海上保安署



5年646項 北海道東岸 — 知床岬付近 射撃訓練等

下記区域で、巡視船による射撃訓練及び照明弾発射訓練が実施される。

期 日 令和5年11月13日 1000～1700

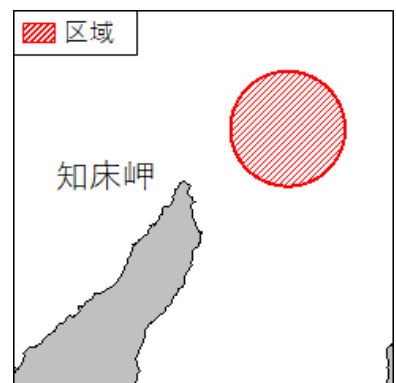
区 域 44-25.3N 145-32.5E

を中心とする半径5海里の円内

備 考 訓練中、国際信号旗「NE4」旗及び「UY」旗掲揚
警戒船配備

海 図 W 4 2

出 所 根室海上保安部



5年647項 北海道北岸 — 紋別港北方 照明弾発射訓練

下記区域で、巡視船による照明弾発射訓練が実施される。

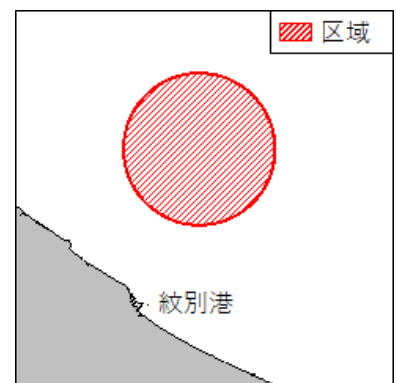
期 間 令和5年11月5日 1600～2000

区 域 44-34-49N 143-30-24E

を中心とする半径7海里の円内

海 図 W 1 0 3 9

出 所 紋別海上保安部



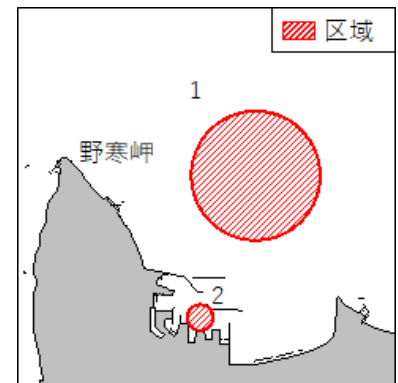
5年648項 北海道西岸 — 稚内港及び付近 えい航訓練

下記区域で、巡視艇等によるえい航訓練が実施される。

期 間 令和5年11月6日 1630～1830
区 域 1 45-26-42.2N 141-42-57.7E
を中心とする半径1.0海里の円内
2 45-24-30.4N 141-41-44.2E
を中心とする半径0.2海里の円内

備 考 国際信号旗「UY」旗掲揚
気象状況により訓練区域を1または2に変更する

海 図 W1041
出 所 稚内海上保安部



5年649項 北海道西岸 — 小樽港、第1区 水路測量

図に示す区域で、作業船による水路測量が実施される。

期 間 令和5年11月20日～12月20日のうち3日間
備 考 測量中、白紅白の燕尾旗掲揚
海 図 W5-JP5
出 所 第一管区海上保安本部

