

一管区水路通報第40号

令和6年10月18日

第一管区海上保安本部

第669項	北海道南岸	函館港	水路測量
第670項	北海道南岸	苫小牧港	掘下げ作業
第671項	北海道南岸	苫小牧港	離岸堤改良工事
第672項	北海道南岸	苫小牧港	基本水準標撤去
第673項	北海道南岸	様似港	無線塔存在
第674項	北海道南岸	襟裳岬南方	射撃訓練
第675項	北海道北岸	宗谷岬南東方	水路測量
第676項	北海道西岸	小樽港	小型船舶操縦訓練
第677項	北海道西岸	奥尻島南方	射撃訓練

- 船舶交通安全のための情報提供について
海上保安庁は、船舶交通の安全のために必要な事項等を「水路通報」及び「航行警報」により提供しています。その概要は次のとおりです。

「水路通報」

種類	情報内容	使用語	提供方法
水路通報	海図等の水路図誌を最新維持するための情報、船舶交通の安全に必要な情報等	日本語 英語	インターネット、 印刷物
管区水路通報	管区海上保安本部の担任水域及びその周辺海域における船舶交通の安全及び能率的な運航に必要な情報	日本語 英語	インターネット(原則として毎週1回又は随時)

※各種水路通報の情報は、下記Webページで入手できます。

URL: <https://www1.kaiho.mlit.go.jp/KAN1/tuho/tuho01.html>

「航行警報」

水路通報により事前に周知されていない緊急に周知が必要な事象は、「航行警報」により情報提供しています。「航行警報」は、対象海域を航行する船舶に対して情報提供していますので、航行する海域に応じて各種航行警報を利用ください。

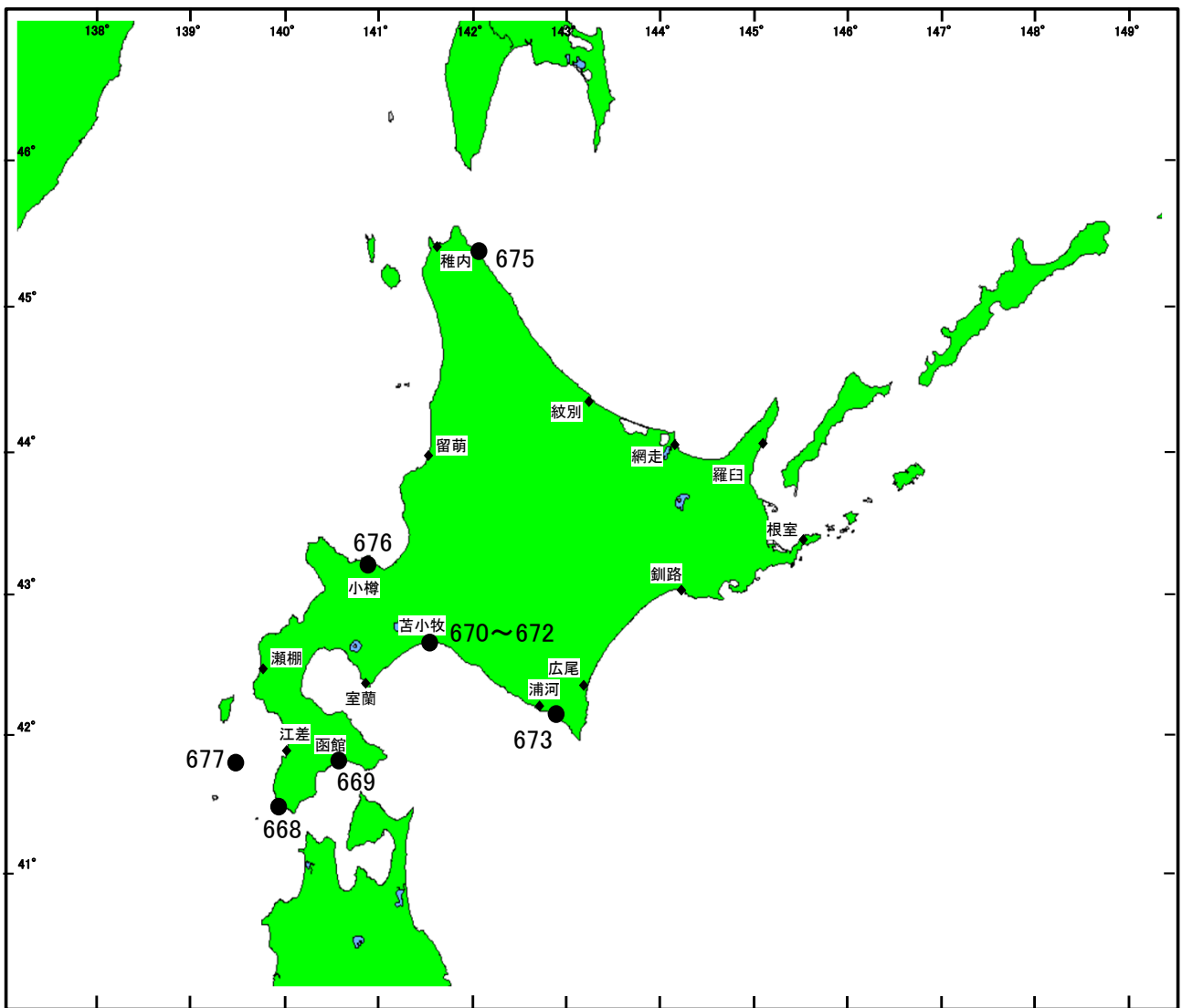
種類	対象海域	提供頻度	使用語	提供方法
地域航行警報	港則法適用港及び付近	随時、定時(1日2回)	日本語 英語	無線電話 インターネット
NAVTEX航行警報	距岸約300海里以内の沿岸海域	随時、定時(1日6回)	日本語 英語	自動受信方式 インターネット
NAVAREA XI 航行警報	距岸約300海里以遠の大洋海域	随時、定時(1日2回)	英語	通信衛星による 自動受信方式、 インターネット
日本航行警報	太平洋、インド洋及び周辺諸海域	随時、定時(1日2回)	日本語	インターネット等

※各種航行警報の情報は、下記Webページで入手できます。

URL: <https://www1.kaiho.mlit.go.jp/TUHO/keiho/navarea11.html>

一管区水路通報や水路図誌に関するお問い合わせ先
第一管区海上保安本部海洋情報部 監理課 情報係
〒047-8560 小樽市港町5番2号 小樽地方合同庁舎(5階)
TEL (0134)27-0118(内線2515) FAX (0134)27-6190

索引図



※概略の位置又は区域を●印で示す。数字は項数。

●印で表現できない広範囲に及ぶ674項については本項を参照ください。

6年669項 北海道南岸 — 函館港、第3区 水路測量

下記区域で、作業船による水路測量が実施される。

期 間 令和6年10月21日～12月25日のうち5日間

区 域 下記4地点を結ぶ線により囲まれる区域

(1) 41-47-37.8N 140-42-00.4E

(2) 41-47-38.5N 140-42-06.4E

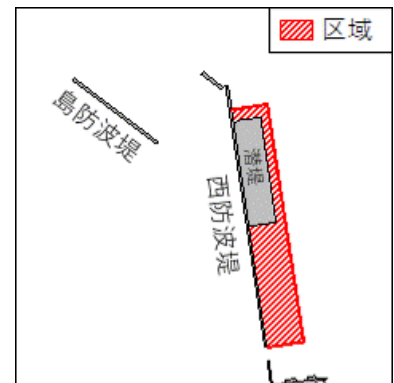
(3) 41-47-09.5N 140-42-12.3E

(4) 41-47-08.8N 140-42-06.3E

備 考 測量中、白紅白の燕尾旗掲揚

海 図 W6

出 所 第一管区海上保安本部



6年670項 北海道南岸 — 苫小牧港、第1区 掘下げ作業

図に示す区域で、作業船及び潜水士による掘下げ作業が実施されている。

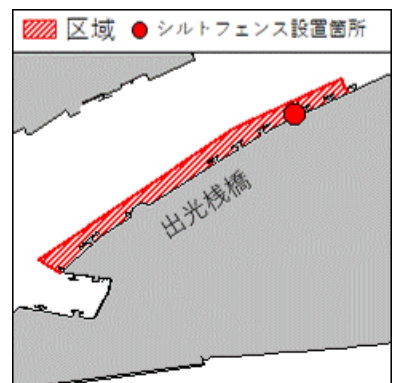
期 間 令和6年11月30日まで 日出～日没

備 考 潜水作業中、国際信号旗「A」旗掲揚

区域内にシルトフェンスを設置する

海 図 W1033A

出 所 苫小牧港長



6年671項 北海道南岸 — 苫小牧港、第4区 離岸堤改良工事

下記区域で、作業船及び潜水士による離岸堤改良工事が実施される。

期 間 令和6年10月29日～令和7年3月10日 日出～日没

区 域 下記地点付近

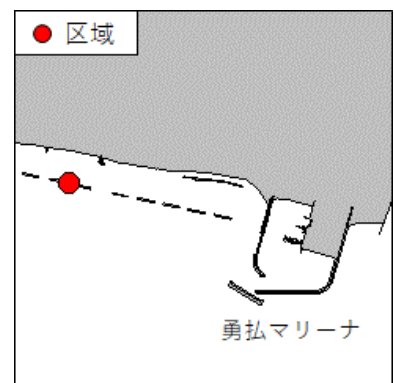
42-37-32.6N 141-42-59.7E

備 考 潜水作業中、国際信号旗「A旗」を掲揚

作業区域は、赤旗及び灯（毎2秒に1せん光）付浮標で標示

海 図 W1033B

出 所 苫小牧港長



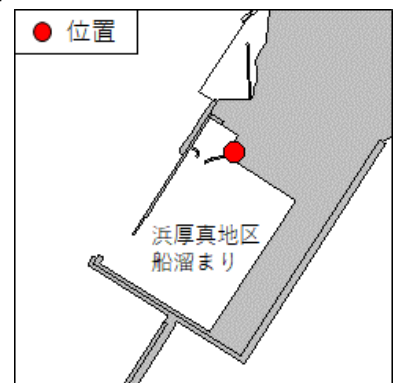
6年672項 北海道南岸 — 苫小牧港、第4区 基本水準標撤去

下記位置の基本水準標（BM）は撤去されている。

位 置 42-36-20N 141-49-03E

海 図 W1033B

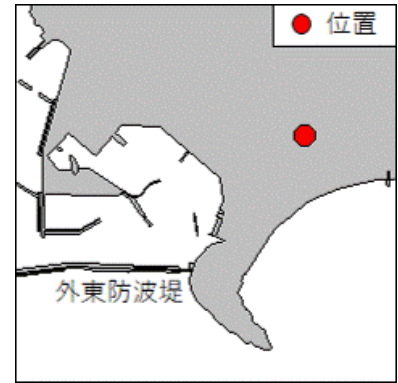
出 所 第一管区海上保安本部



6年673項 北海道南岸 ー 様似港 無線塔存在

下記位置に無線塔が存在する。

位置 42-07-39N 142-55-25E
 高さ 約105m (平均水面上)
 塗色 灰色
 海図 W30 (様似港)
 出所 浦河海上保安署

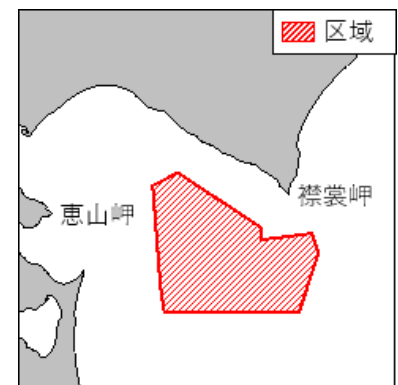


6年674項 北海道南岸 ー 襟裳岬南方 射撃訓練

下記区域で、航空機による空対空射撃訓練が実施される。

期間 令和6年11月1日～30日 (日曜日及び祝日を除く) 0800～1700
 区域 下記9地点を結ぶ線により囲まれる区域
 (1) 42-04-09N 142-16-46E
 (2) 41-43-09N 142-59-46E
 (3) 41-38-14N 142-59-46E
 (4) 41-40-45N 143-26-26E
 (5) 41-33-10N 143-29-46E
 (6) 41-10-10N 143-19-46E
 (7) 41-10-10N 142-09-47E
 (8) 41-20-10N 142-07-47E
 (9) 41-59-09N 142-03-47E

海図 W43
 出所 防衛省防衛政策局



6年675項 北海道北岸 ー 宗谷岬南東方 水路測量

下記区域で、作業船による水路測量が実施される。

期間 令和6年11月1日～30日のうち7日間 日出～日没
 区域 下記4地点を結ぶ線及び海岸線により囲まれる区域
 (1) 45-16-10.0N 142-14-16.2E (岸線上)
 (2) 45-16-33.9N 142-14-59.3E
 (3) 45-10-50.2N 142-21-19.9E
 (4) 45-10-28.2N 142-20-40.2E (岸線上)

備考 作業中、白赤白の燕尾旗掲揚
 海図 W1040
 出所 第一管区海上保安本部



6年676項 北海道西岸 ー 小樽港、第3区 小型船舶操縦訓練

下記区域で、小型船舶操縦訓練が実施される。

期間 令和6年11月1日～30日 (水及び金曜日に限る) 日出～日没
 区域 下記4地点により囲まれる区域
 (1) 43-12-11.2N 141-01-28.7E
 (2) 43-12-21.6N 141-01-19.8E
 (3) 43-12-25.3N 141-01-28.6E
 (4) 43-12-14.9N 141-01-37.5E

海図 W5
 出所 小樽港長



6年677項 北海道西岸 — 奥尻島南方 射撃訓練

下記区域で、巡視船による射撃訓練が実施される。

期 間 令和6年10月31日（予備日 11月1日） 0800～1700

区 域 41-45N 139-35E

を中心とする半径5海里の円内

備 考 訓練中、国際信号旗「NE4」旗及び「UY」旗を掲揚

海 図 W10-JP10

出 所 函館海上保安部

