



一管区水路通報第14号

平成13年4月6日

第一管区海上保安本部

項数索引 (174項～182項)

174項	北海道南岸	内浦湾	流況調査
175項	"	室蘭港 - 第3区	小型船舶操縦訓練
176項	"	チキウ岬南東方	地質調査
177項	"	釧路港 - 西区第2区、外港	航泊禁止解除
178項	"	釧路港南東方	魚礁設置
179項	北海道西岸	積丹岬北西方	射撃訓練
180項	"	岩内港	ケーソン製作作業等
181項	"	岩内港	ケーソン製作作業等
182項	北海道周辺		海洋速報

記事、特に指定のない経緯度は、日本測地系による値です。

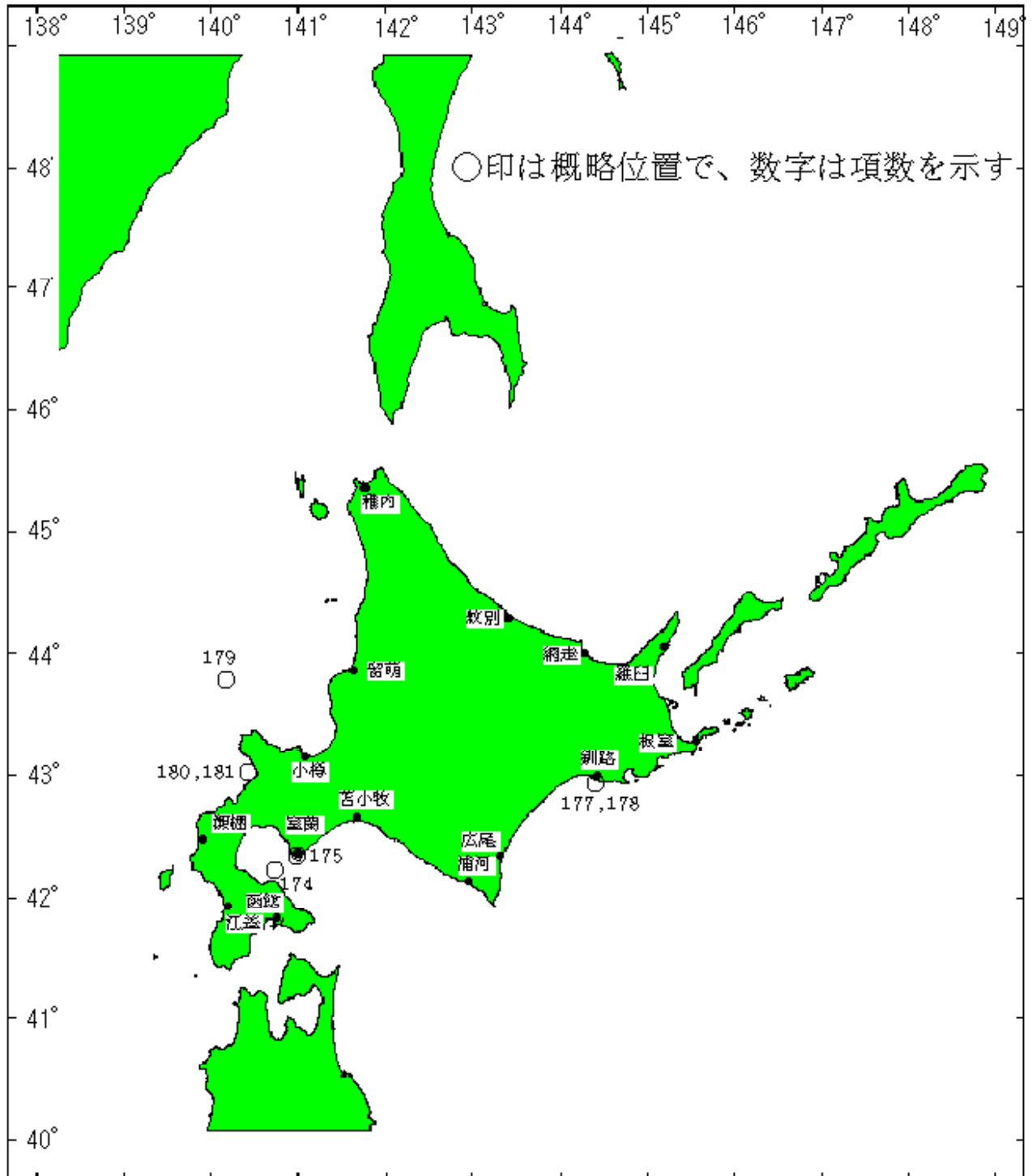
水路通報の内容については、インターネット及びFAXで入手出来ます。

インターネットアドレス <http://www.jhd.go.jp/cue/KAN1/tuho/index.html>

FAX番号 0134-32-9319 (情報ボックス)

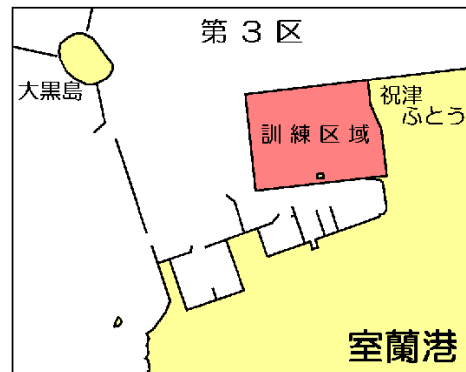
0134-27-6190 (ポーリングサービス)

索引図



13年174項 北海道南岸 - 内浦湾 流況調査
 下記地点で、昼夜連続観測の流速計による流況調査が実施される。
 期 間 平成13年4月23日～平成14年3月31日
 位 置 42-13N 140-41E [日本測地系、世界測地系 WGS-84とも同じ]
 標 識 白赤白旗及びレーダ反射板等を設置
 海 図 17
 出 所 室蘭海上保安部

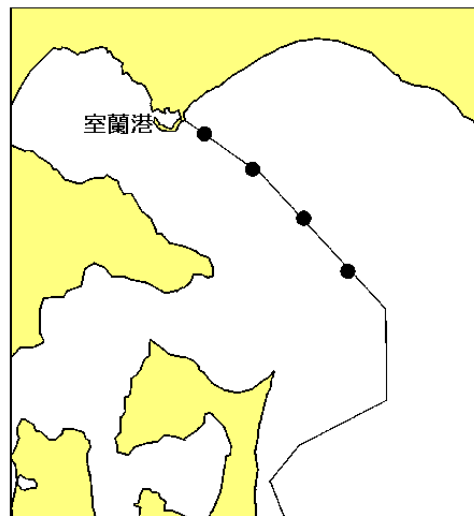
13年175項 北海道南岸 - 室蘭港、第3区 小型船舶操縦訓練
 下図に示す区域で、実習船による小型船舶操縦訓練が実施される。
 期 間 平成13年4月17日～24日 0900～1700
 標 識 区域内に、橙色浮標(3基)を設置
 海 図 16
 出 所 室蘭港長



13年176項 北海道南岸 - チキウ岬南東方 地質調査
 下記4地点で、調査船「若潮丸(493t)」による海底光ファイバーケーブル(八戸-室蘭)敷設のための海底調査が実施される。

期 間 平成13年4月7日～5月10日
 位 置 [日本測地系、世界測地系 WGS-84とも同じ]
 (1) 41-51N 141-45E
 (2) 42-01N 141-33E
 (3) 42-10N 141-21E
 (4) 42-16N 141-10E

海 図 1030
 出 所 室蘭海上保安部

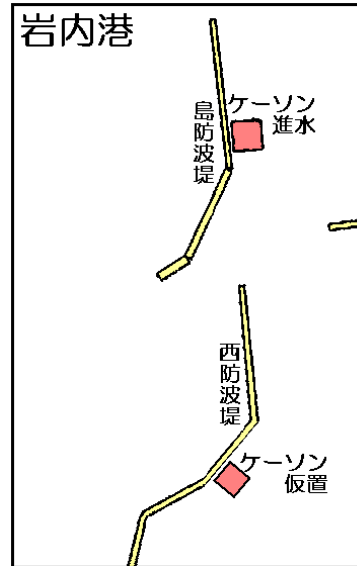


13年177項 北海道南岸 - 釧路港、西区第2区、外港 航泊禁止解除
 一管区水路通報13年1号2項削除
 釧路港長公示第8号(平成12年12月27日)の掘り下げ作業に伴う航泊禁止は、解除された。
 海 図 31
 出 所 釧路港長公示第1号(平成13年3月27日)

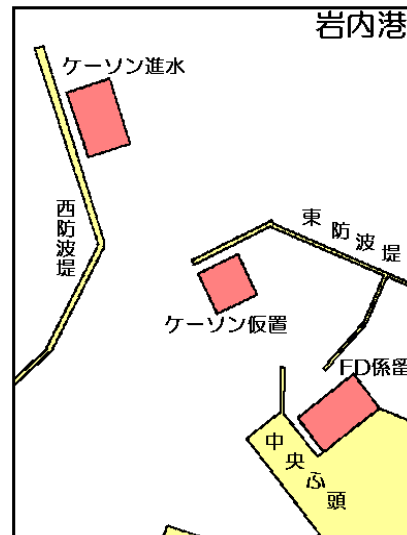
13年178項 北海道南岸 - 釧路港南東方 魚礁設置
 下記地点に、魚礁が設置されている。
 位 置 [日本測地系] [世界測地系 WGS-84]
 42-54.5N 144-26.8E 42-54.7N 144-26.6E
 沈設物 角型魚礁(高さ1.6m): 400基
 海 図 26
 出 所 釧路海上保安部

13年179項 北海道西岸 - 積丹岬北西方 射撃訓練
 積丹岬北西方約30Mの下記区域で、自衛艦3隻による水上射撃訓練が実施される。
 期 間 平成13年4月24日、25日（予備日26日） 0600～1800
 区 域 43-45N, 140-02Eを中心とする半径5Mの円内海域
 [日本測地系、世界測地系(WGS-84)とも同じ]
 標 識 自衛艦は「B」旗を掲揚
 海 図 28
 出 所 防衛庁海上幕僚監部

13年180項 北海道西岸 - 岩内港 ケーソン製作作業等
 下図に示す区域で、起重機船によるケーソンの製作、進水及び仮置き作業が実施されている。
 期 間 平成13年7月20日まで 日出～日没
 標 識 点滅式灯付浮標を設置
 海 図 39
 出 所 小樽海上保安部



13年181項 北海道西岸 - 岩内港 ケーソン製作作業等
 下図に示す区域で、起重機船、潜水士によるケーソンの製作、進水及び仮置き作業が実施されている。
 期 間 平成14年6月20日まで 日出～日没
 標 識 点滅式灯付浮標を設置
 海 図 39
 出 所 小樽海上保安部



13年182項 海洋速報
 平成13年3月中旬～下旬の観測による北海道周辺の海流概況は別紙のとおりです。
 出 所 一本部水路部

第一管区海上保安本部水路部 監理課 図誌係
 〒047-8560 小樽市港町5番3号小樽港湾合同庁舎(5階)
 TEL(0134)27-6161(内線315) FAX(0134)32-9301
 メールアドレス zushi@kan1.cue.jhd.go.jp