



# 第一管区水路通報第19号

平成14年5月24日

第一管区海上保安本部

## 項数索引 (167項～184項)

167項	北海道南岸	函館湾	水路測量
168項	"	函館港	流速計設置
169項	"	苫小牧港南方	救難訓練
170項	"	浦河港	小型船舶操縦訓練
171項	北海道北岸	網走港	防波堤延長工事
172項	"	網走港	岸壁改良工事
173項	北海道西岸	天塩港付近	操縦訓練
174項	"	石狩湾港	灯浮標等点検作業
175項	"	石狩湾港	波高計補修作業
176項	"	石狩湾北方	救難訓練
177項	"	小樽港及び付近	プレジャーボート試乗会
178項	"	石狩湾	ヨットレース
179項	"	石狩湾	海洋調査
180項	"	積丹岬北西方	射撃訓練
181項	"	江差港	小型船舶操縦訓練
182項		北海道西岸～津軽海峡西方	海洋調査
183項	津軽海峡	津軽海峡西方	水産資源調査
184項	出版		海洋速報

記事、特に指定のない経緯度は、世界測地系(WGS-84)による値です。

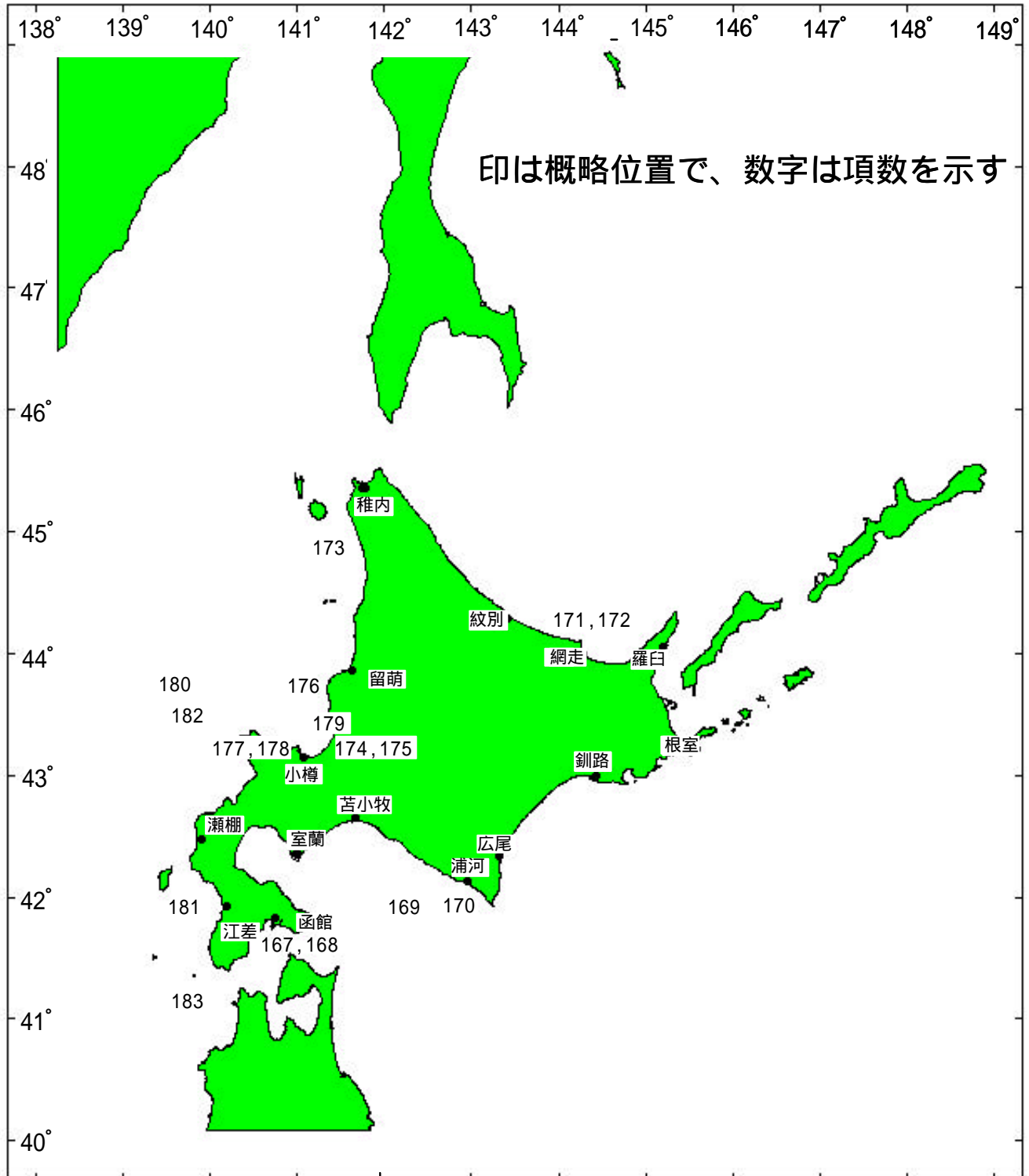
水路通報の内容については、インターネット及びFAXで入手出来ます。

インターネットアドレス <http://www1.kaiho.mlit.go.jp/KAN1/tuho/index.html>

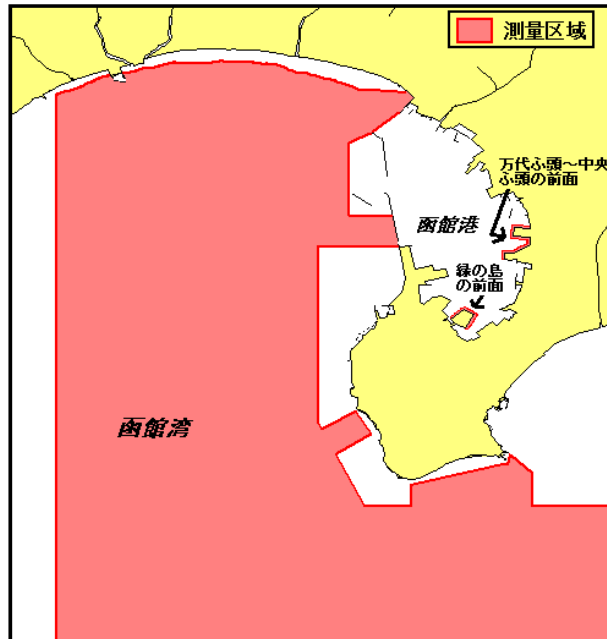
FAX番号 0134-32-9319 (情報ボックス)

0134-27-6190 (ポーリングサービス)

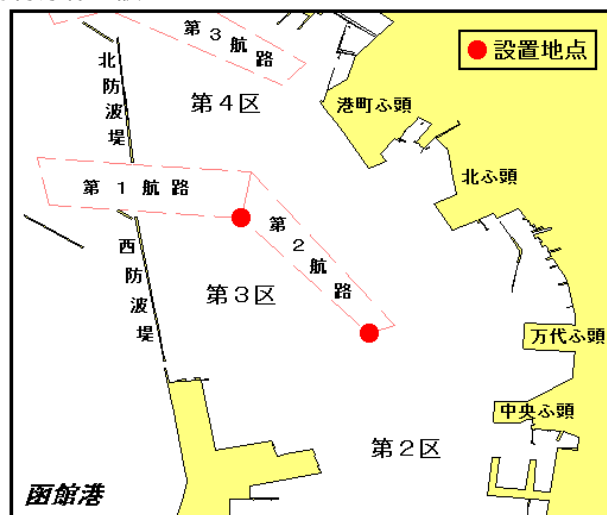
# 索引図



14年167項 北海道南岸 - 函館湾 水路測量  
 下図に示す区域で、測量船「天洋(435t)」及び搭載艇による水路測量が実施される。  
 期間 平成14年6月5日～6月30日 日出～日没  
 標識 測量船及び搭載艇は、白赤白旗を掲揚  
 海図 W6  
 出所 一本部海洋情報部



14年168項 北海道南岸 - 函館港、第3区 流速計設置  
 函館港第2号灯浮標及び函館港第4号灯浮標付近に流速計を設置し、潮流観測が実施される。  
 期間 平成14年6月4日～6月30日  
 位置 [世界測地系 WGS-84]  
 (1) 41-47.2N 140-42.8E  
 (2) 41-47.7N 140-42.4E  
 標識 白赤白旗及び点滅式黄灯付浮標を設置  
 海図 W6  
 出所 一管区海洋情報部

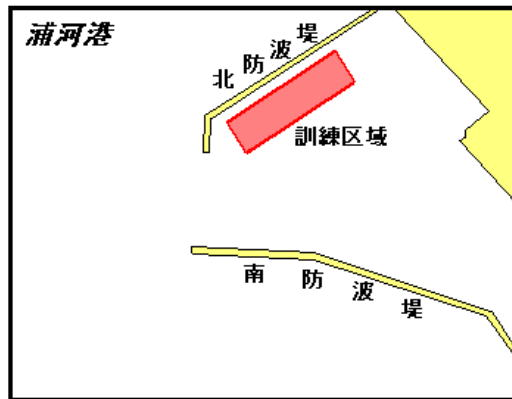


14年169項 北海道南岸 - 苫小牧港南方 救難訓練  
 下記区域で、自衛隊航空機による照明筒等を投下する救難訓練が実施される。  
 期間 平成14年6月 3日、4日(予備日 5日～7日) 毎日0800～2100  
 10日、11日(予備日 12日～14日) //  
 17日、18日(予備日 19日～21日) //  
 24日、25日(予備日 26日～28日) //  
 区域 下記経緯度線で囲まれる海面[世界測地系(WGS-84)]  
 (1) 41-50N (2) 42-20N (3) 141-20E (4) 142-00E  
 海図 W1030  
 出所 航空自衛隊千歳救難隊

14年170項 北海道南岸 - 浦河港 小型船舶操縦訓練

下図に示す区域で、実習船による小型船舶操縦訓練が実施される。

期 間 平成14年6月3日～16日 0900～1600  
 標 識 区域内に、浮標(3基)を設置  
 海 図 W30  
 出 所 浦河海上保安署



14年171項 北海道北岸 - 網走港 防波堤延長工事

下記区域で、島防波堤延長工事が実施されている。

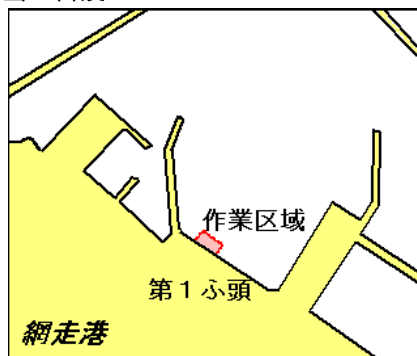
期 間 平成14年12月16日まで 日出～日没  
 区 域 下記4地点を順に結ぶ線で囲まれる海域  
 [世界測地系 WGS-84]  
 (1) 44-00-28.0N 144-17-48.9E  
 (2) 44-00-23.4N 144-17-39.7E  
 (3) 44-00-29.2N 144-17-34.0E  
 (4) 44-00-33.9N 144-17-43.2E

標 識 各点に灯浮標を設置  
 海 図 W29  
 出 所 網走海上保安署

14年172項 北海道北岸 - 網走港 岸壁改良工事

下図に示す区域で、岸壁改良工事が実施されている。

期 間 平成14年8月30日まで 日出～日没  
 海 図 W29  
 出 所 網走海上保安署



14年173項 北海道西岸 - 天塩港付近 操縦訓練

下記区域で、自衛隊水陸両用車による操縦訓練が実施される。

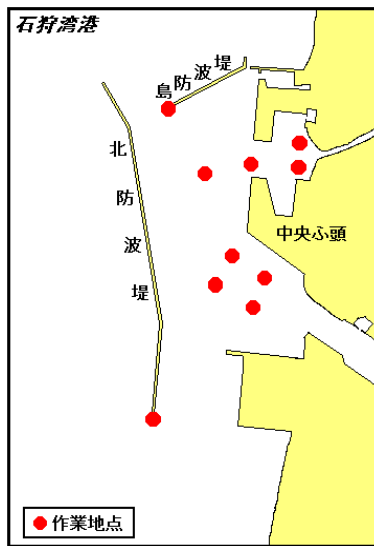
期 間 平成14年6月1日～8月29日 昼夜間とも  
 区 域 下記6地点を順に結ぶ線及び陸岸で囲まれる海面  
 [世界測地系 WGS-84]  
 (1) 44-50-21N 141-45-14E (岸線上)  
 (2) 44-50-12N 141-44-45E  
 (3) 44-50-43N 141-44-32E  
 (4) 44-50-39N 141-44-19E  
 (5) 44-51-10N 141-44-07E  
 (6) 44-51-23N 141-44-49E (岸線上)

海 図 W1045  
 出 所 稚内海上保安部

14年174項 北海道西岸 - 石狩湾港 灯浮標等点検作業

下図の地点において、作業船、潜水士による灯浮標及び防波堤標識灯の点検、部品交換作業が実施されている。

期 間 平成14年5月31日まで  
海 図 W7  
出 所 小樽海上保安部



14年175項 北海道西岸 - 石狩湾港 波高計補修作業

下記の地点において、作業船、潜水士による、海中部に設置されている波高計の補修作業が実施される。

期 間 平成14年5月27日～6月8日 日出～日没  
位 置 [世界測地系 WGS-84]  
43-14-45N 141-16-20E  
海 図 W28  
出 所 小樽海上保安部

14年176項 北海道西岸 - 石狩湾北方 救難訓練

下記区域で、自衛隊航空機による照明筒等を投下する救難訓練が実施される。

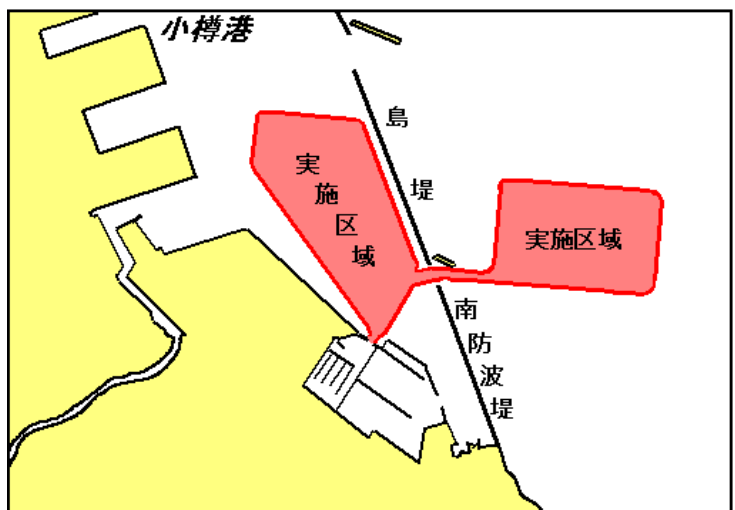
期 間 平成14年6月 3日、4日(予備日 5日～7日) 毎日0800～2100  
10日、11日(予備日 12日～14日)                   "  
17日、18日(予備日 19日～21日)                   "  
24日、25日(予備日 26日～28日)                   "

区 域 下記経緯度線で囲まれる海面 [世界測地系(WGS-84)]  
(1) 43-30N (2) 44-00N (3) 140-30E (4) 141-00E  
海 図 W41  
出 所 航空自衛隊千歳救難隊

14年177項 北海道西岸 - 小樽港及び付近 プレジャーボート試乗会

下図に示す区域で、プレジャーボートの試乗会が実施される。

期 間 平成14年6月1日、2日 1000～1600  
海 図 W5  
出 所 小樽港長

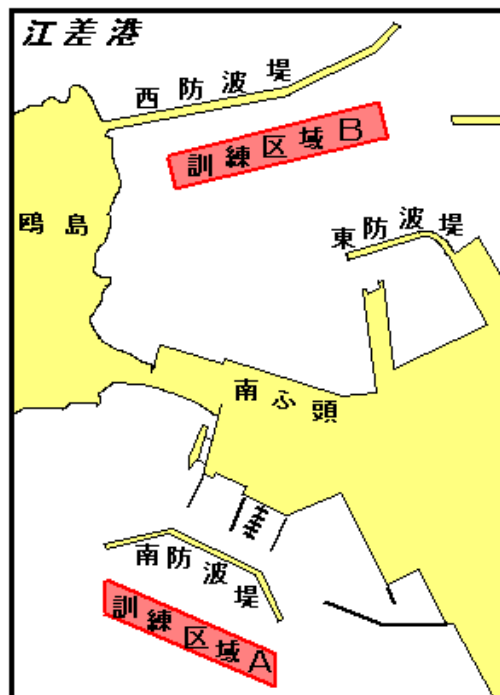


14年178項 北海道西岸 - 石狩湾 ヨットレース  
下記区域で、ヨットレースが開催される。  
期 間 平成14年6月1日、2日 0730～1730  
区 域 下記地点を中心とする半径1250mの円内海域  
[世界測地系 WGS-84]  
43-14-55N 141-01-56E  
警戒船 7隻配備  
海 図 W28  
出 所 小樽海上保安部

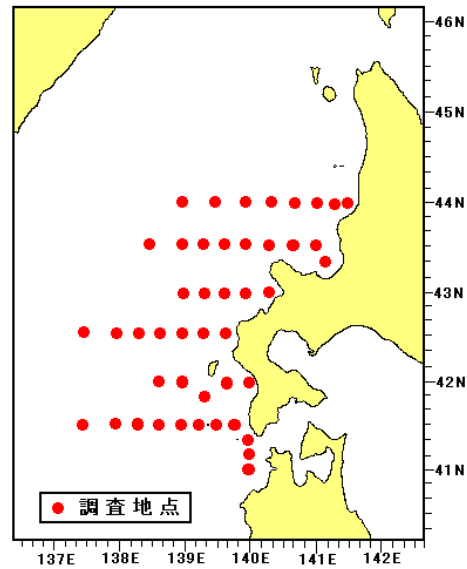
14年179項 北海道西岸 - 石狩湾 海洋調査  
下記4地点で、調査船「おやしお丸」による海洋調査が実施される。  
期 間 平成14年6月5日、6日  
位 置 [世界測地系 WGS-84]  
(1) 43-15N 141-15E  
(2) 43-20N 141-10E  
(3) 43-25N 141-05E  
(4) 43-30N 141-00E  
海 図 W28  
出 所 道立中央水産試験場

14年180項 北海道西岸 - 積丹岬北西方 射撃訓練  
積丹岬北西方約30Mの下記区域で、自衛艦2隻による水上射撃訓練が実施される。  
期 間 平成14年6月4日、5日(予備日6日) 0600～1800  
区 域 [世界測地系(WGS-84)]  
43-45-08N, 140-01-47E  
を中心とする半径5Mの円内海域  
標 識 自衛艦は「B」旗を掲揚  
海 図 W28  
出 所 防衛庁海上幕僚監部

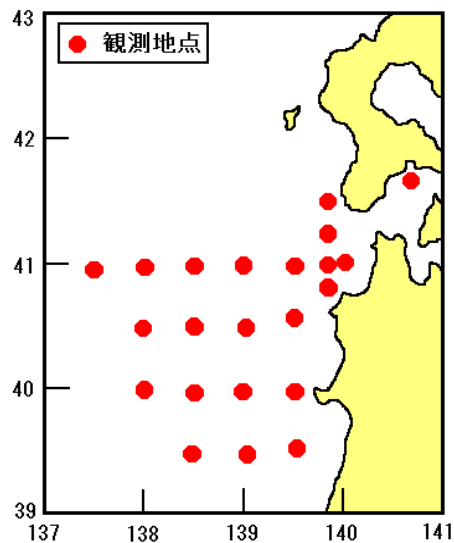
14年181項 北海道西岸 - 江差港 小型船舶操縦訓練  
下図に示す2区域で、実習船による小型船舶操縦訓練が実施される。  
期 間 平成14年5月27日～6月16日 0900～1700  
標 識 各区域内に、浮標3基を設置  
備 考 実習海域は通常は区域A、荒天等の場合は区域Bを使用する。  
海 図 W22(江差港)  
出 所 江差海上保安署



14年182項 北海道西岸～津軽海峡西方 - 海洋調査  
 下図に示す区域で、調査船「おやしお丸」による海洋調査が実施される。  
 期間 平成14年5月27日～6月6日  
 出所 道立中央水産試験場



14年183項 津軽海峡 - 津軽海峡西方 水産資源調査  
 下図に示す区域で、調査船「金星丸」による水産資源調査が実施される。  
 期間 平成14年5月28日～6月5日  
 海図 W144  
 出所 道立函館水産試験場



14年184項 海洋速報  
 平成14年5月上旬～中旬の観測による北海道周辺の海流概況は別紙のとおりです。  
 出所 一本部海洋情報部

一管区水路通報や水路図誌に関するお問い合わせは下記へどうぞ。

=====  
 第一管区海上保安本部海洋情報部 監理課 情報係  
 〒047-8560 小樽市港町5番3号小樽港湾合同庁舎(5階)  
 TEL(0134)27-6161(内線315) FAX(0134)32-9301  
 メールアドレス sodan1@jodc.go.jp  
 =====