



第一管区水路通報第43号

平成14年11月8日

第一管区海上保安本部

項数索引 (517項～532項)

517項	北海道南岸	浦河港	調査用試験ブロック設置
518項	"	十勝港	防波堤完成
519項	"	十勝港	防波堤等築造工事
520項	"	厚内漁港	灯台設置
521項	北海道東岸	根室港	灯台移設
522項	"	知床岬北西方	射撃訓練
523項	北海道北岸	網走港	港域変更
524項	"	紋別港	港域変更
525項	北海道西岸	天塩港	港域変更
526項	"	石狩湾港	灯浮標等点検作業
527項	"	石狩湾港	消波ブロック設置工事
528項	"	茂津多岬西方	救難訓練
529項	"	松前小島南西方	射撃訓練
530項	本州東岸		海象観測等
531項	日本周辺		総合訓練実施
532項	出版		海洋速報

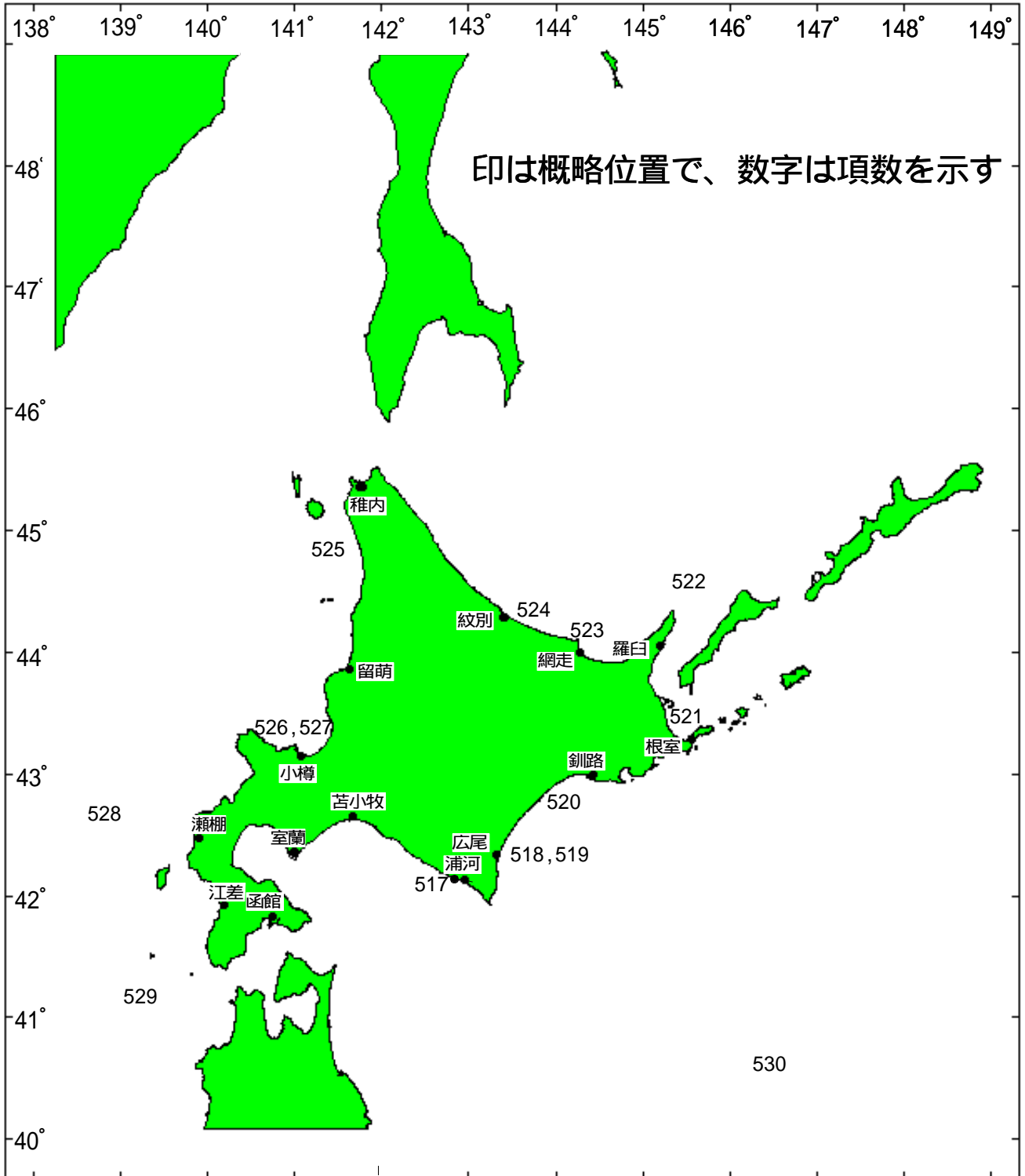
記事、特に指定のない経緯度は、世界測地系(WGS-84)による値です。

水路通報の内容については、インターネット及びFAXで入手出来ます。

インターネット <http://www1.kaiho.mlit.go.jp/KAN1/tuho/index.html>

FAX番号 0134-32-9319 (情報ボックス)
0134-27-6190 (ポーリングサービス)

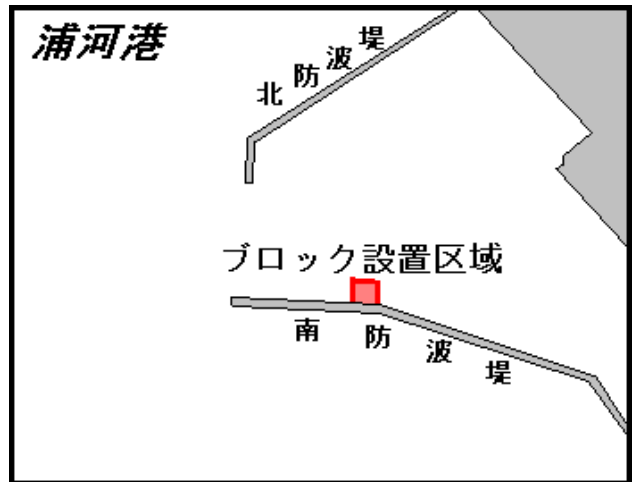
索引図



14年517項 北海道南岸 - 浦河港 調査用試験ブロック設置

下図に示す区域の海底に調査用試験ブロックが設置されている。

期 間 平成14年11月20日まで
沈設物 幅2.0～3.4m、高さ0.6～1.4mのブロック13基
海 図 W30(浦河港)
出 所 浦河海上保安署



14年518項 北海道南岸 - 十勝港 防波堤完成

下記区域に防波堤が完成している。

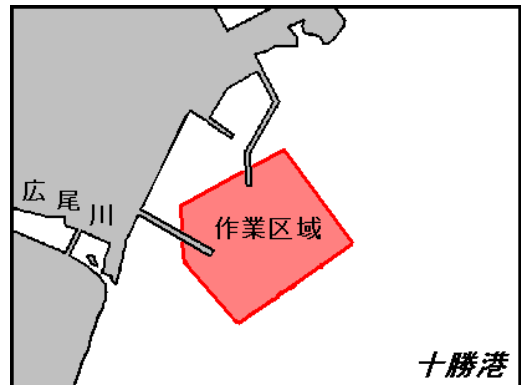
区 域 下記2地点を結ぶ線上、幅5m
[世界測地系 WGS-84]
(1) 42-16-55.1N 143-19-10.4E(岸線上)
(2) 42-16-53.1N 143-19-17.9E

備 考 周囲には消波ブロック(幅約5m)が設置されている。
海 図 W27
出 所 第一管区海上保安本部海洋情報部

14年519項 北海道南岸 - 十勝港 防波堤等築造工事

下図に示す区域で、起重機船、潜水土等による防波堤等の築造工事が実施されている。

期 間 平成15年3月24日まで
標 識 区域各角に赤旗付ボンデンを設置
潜水作業中は国際信号旗「A」を掲揚
海 図 W27
出 所 広尾海上保安署



14年520項 北海道南岸 - 厚内漁港 灯台設置

一管区水路通報14年42号512項削除

下記位置に、灯台が設置された。

名 称 厚内港西防波堤灯台
[世界測地系 WGS-84]
位 置 42-47-58.3N 143-49-24.8E
塗色構造 白色 塔形(コンクリート造)
灯 質 単閃緑光 毎3秒に1閃光
光達距離 7.5M
明 弧 全度
高 さ 平均水面上 10.83m
海 図 W34、W1032
出 所 第一管区海上保安本部灯台部

14年521項 北海道東岸 - 根室港 灯台移設
根室港北防波堤灯台(43-20.8N,145-34.8E概位)は、名称を変更し北副防波堤外端の下記地点に移設された。

名称 根室港北副防波堤灯台
位置 [世界測地系 WGS-84]
43-20-52.9N 145-34-43.6E
海図 W24(根室港)
参照書誌 411 0203番
出所 第一管区海上保安本部灯台部

14年522項 北海道東岸 - 知床岬北東方 射撃訓練
知床岬北東方約10Mの下記区域で、巡視船艇3隻による射撃訓練が実施される。

期日 平成14年11月12日(予備日13日) 1000~1830
区域 [世界測地系 WGS-84]
44-25.3N 145-32.5E
を中心とする半径4Mの円内海域
標識 国際信号旗「NE4」を掲揚
警戒船 相互警戒
海図 W42
出所 第一管区海上保安本部警備救難部

14年523項 北海道北岸 - 網走港 港域変更
港域は、平成14年11月1日から下記のとおり変更された。

区域 網走港東防波堤灯台(北緯44度1分23秒 東経144度17分15秒)から 279度 600mの地点を中心とする半径 2,100mの円弧のうち同地点からそれぞれ 102度及び 305度に引いた線以北の部分、同地点から 102度 2,100mの地点から 192度 1,025mの地点まで引いた線、同地点から 233度に引いた線並びに陸岸により囲まれた海面並びに新橋下流の網走川水面
海図 W29(網走港)
出所 平成14年政令第324号

14年524項 北海道北岸 - 紋別港 港域変更
港域は、平成14年11月1日から下記のとおり変更された。

区域 紋別灯台(北緯44度21分22秒 東経143度20分55秒)から 93度 1,095mの地点から 90度 2,065mの地点まで引いた線、同地点から 154度 1,780mの地点まで引いた線、同地点から 210度30分 1,395mの地点まで引いた線、同地点から 270度に引いた線及び陸岸により囲まれた海面
海図 W29(紋別港)
出所 平成14年政令第324号

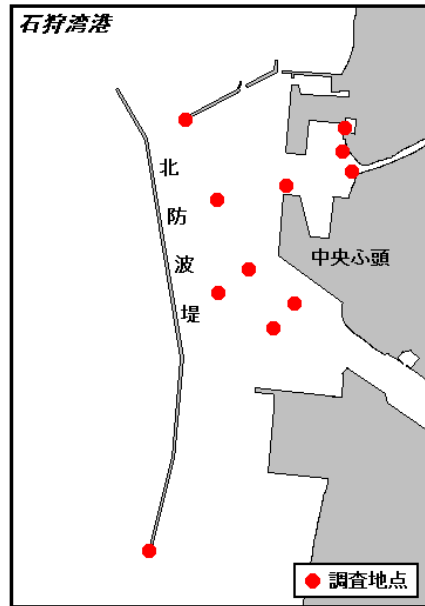
14年525項 北海道西岸 - 天塩港 港域変更
港域は、平成14年11月1日から下記のとおり変更された。

区域 天塩川口灯台(北緯44度52分49秒 東経141度44分36秒)から 176度30分 1,890mの地点から 253度 1,340mの地点まで引いた線、同地点から 343度 4,300mの地点まで引いた線、同地点から 73度に引いた線及び陸岸により囲まれた海面並びに同線を延長した線以南の天塩川水面
海図 W40A(天塩港)
出所 平成14年政令第324号

14年526項 北海道西岸 - 石狩湾港 灯浮標等点検作業

下図の地点において、作業船、潜水士による灯浮標及び防波堤標識灯の点検、部品交換作業が実施される。

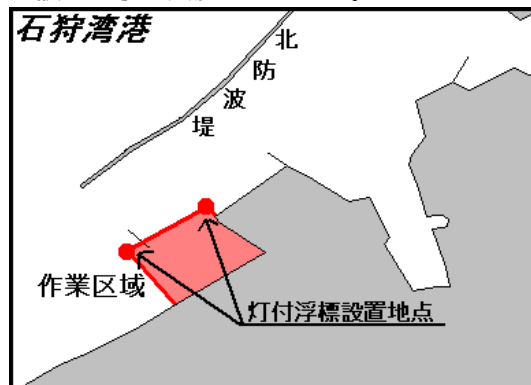
期 間 平成14年11月11日～29日 日出～日没
 標 識 潜水作業中は国際信号旗「A」を掲揚
 海 図 W7
 出 所 小樽海上保安部



14年527項 北海道西岸 - 石狩湾港 消波ブロック設置工事

下図に示す区域で、起重機船による消波ブロック設置工事が実施されている。

期 間 平成15年1月31日まで
 標 識 区域内に灯付浮標を設置
 海 図 W7
 出 所 小樽海上保安部



14年528項 北海道西岸 - 茂津多岬西方 救難訓練

下記区域で、自衛隊航空機による救難訓練が実施される。

期 日 平成14年11月18日(予備日 19日～22日) 0700～2100
 区 域 下記経緯度線で囲まれる海面 [世界測地系(WGS-84)]
 (1) 42-30-00N (2) 42-50-00N (3) 138-57-00E (4) 139-23-00E
 海 図 W11
 出 所 航空自衛隊千歳救難隊

14年529項 北海道西岸 - 松前小島南西方 射撃訓練

松前小島南西方約19Mの下記区域で、巡視船2隻による射撃訓練が実施される。

期 日 平成14年11月12日(予備日13日) 1100～1530
 区 域 [世界測地系 WGS-84]
 41-06N 139-34E
 を中心とする半径5Mの円内海域
 標 識 国際信号旗「NE4」を掲揚
 警戒船 相互警戒
 海 図 W10
 出 所 第一管区海上保安本部警備救難部

14年530項 本州東岸 - 海象観測等

期 間 平成14年11月9日～11月17日

区 域 2地点を結ぶ線上
[世界測地系 WGS-84]

(1) 42-50N 144-50E

(2) 38-00N 147-15E

備 考 調査船「若鷹丸」(692 t)による水温・塩分観測、プランクトン採取等

最大水深3000mまで観測機器を垂下

海 図 W34 - W1035 - W1070(LCW共)

出 所 二管区水路通報14年42号578項



14年531項 日本周辺 - 総合訓練実施

期 間 平成14年11月11日～22日

区 域 九州西方及び南方並びに四国沖を主とする日本周辺海域

備 考 海上自衛隊及びアメリカ合衆国海軍の艦艇並びに航空機による総合訓練。

本訓練においては、射撃及び爆撃は実施されない。

海 図 W1

出 所 防衛庁

14年532項 海洋速報

平成14年10月中旬～下旬の観測による北海道周辺の海流概況は別紙のとおりです。

出 所 第一管区海上保安本部海洋情報部

一管区水路通報や水路図誌に関するお問い合わせは下記へどうぞ。

第一管区海上保安本部海洋情報部 監理課 情報係

〒047-8560 小樽市港町5番3号小樽港湾合同庁舎(5階)

TEL(0134)27-0118(内線315) FAX(0134)32-9301

メールアドレス sodan1@jodc.go.jp

一管区海洋速報

平成14年第20号

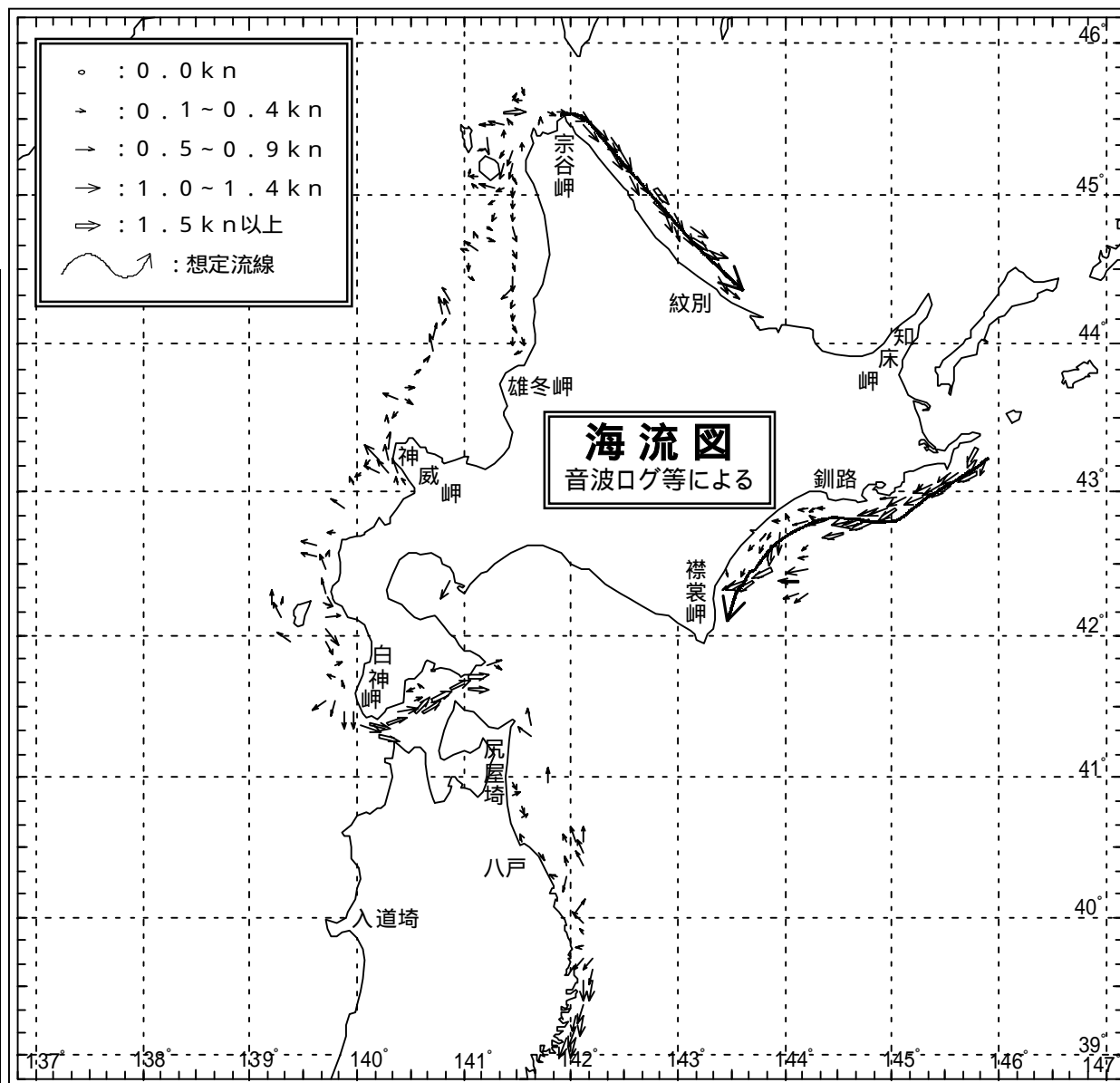
第一管区海上保安本部
海洋情報部海洋調査課
海象担当

TEL 0134-27-6168
内線(329)
FAX 0134-27-6190
観測期間
平成14年10月16日
~10月31日

(11月6日発行)
海況

親潮第一分枝は、表面水温
14台の親潮系水が襟裳岬
の南約40海里付近まで達し
ている。

宗谷暖流は表面水温15
台の暖水が知床岬付近まで達
している。



対馬暖流の流路

地名	方向	距離
白神岬	-	-
奥尻島	-	-
神威岬	-	-
雄冬岬	-	-
礼文島	-	-

距離の単位(海里)

親潮第一分枝の流路

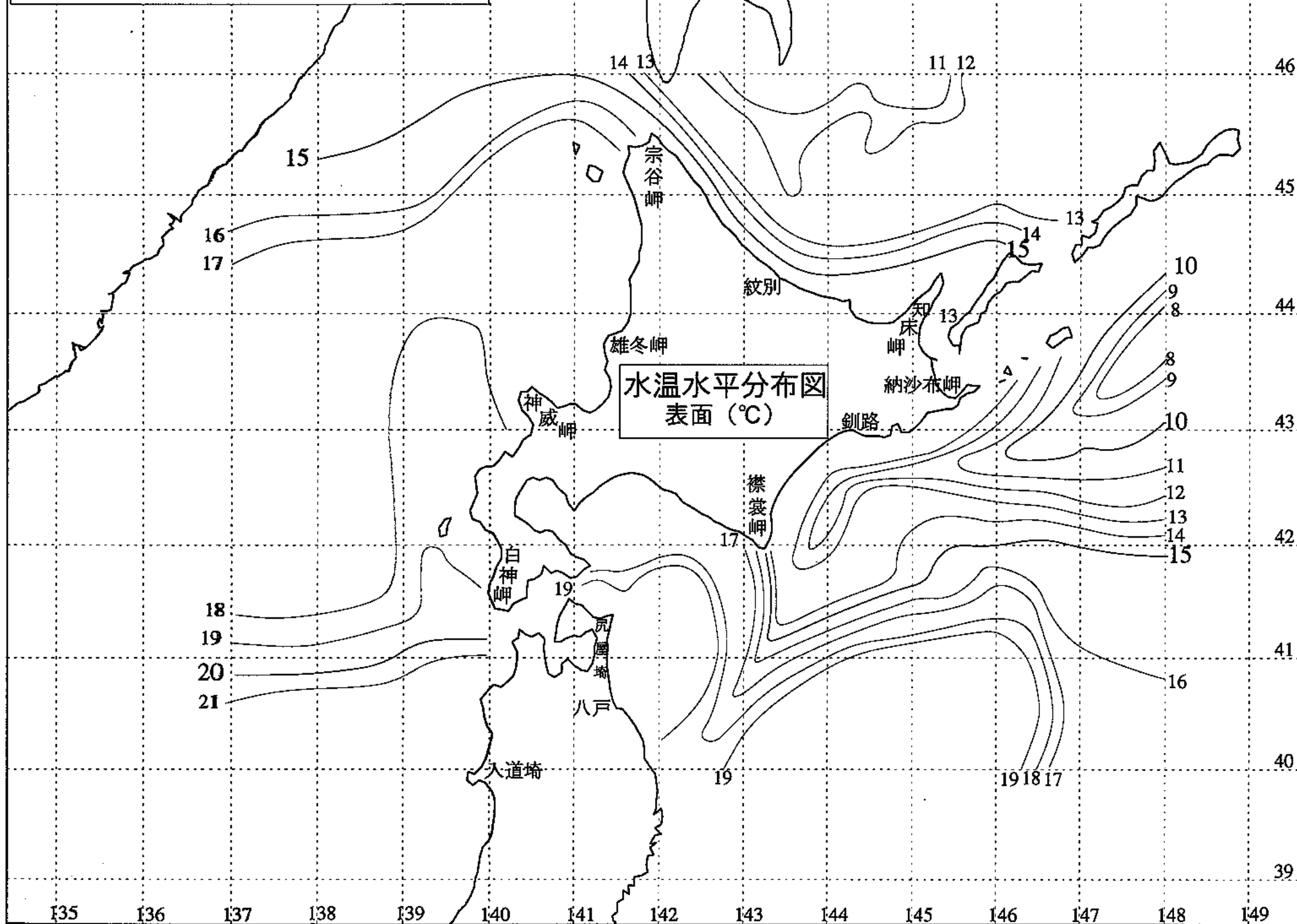
納沙布岬	S	20
釧路	S	20
襟裳岬	-	-

津軽暖流の流路

津軽暖流系の海水は、
東経143度付近まで張り
出している。

資料出所
函館海洋气象台
舞鶴海洋气象台
北海道立釧路水産試験場
北海道立稚内水産試験場
北海道立函館水産試験場
漁業情報サービスセンター
岩手県水産技術センター
NOAA
海上保安庁
えさん、えとも、つがる、
ちとせ、いしかり、ねぶん、
えりも、そらち、とかち、
まつしま、天洋

観測期間：平成14年10月16日～10月31日



観測期間：平成14年10月16日～10月31日

