



一管区水路通報第48号

平成14年12月13日

第一管区海上保安本部

項 数 索 引 (579項～587項)

| | | | |
|------|-------|-------------|---------|
| 579項 | 北海道南岸 | 恵山岬南東方 | 射撃訓練 |
| 580項 | " | 椴法華漁港 | 灯台移設 |
| 581項 | " | 苫小牧港 - 第4区 | ボーリング作業 |
| 582項 | " | 様似港南西方 | 魚礁設置作業 |
| 583項 | " | 釧路港 - 西区第1区 | 水路測量 |
| 584項 | 北海道東岸 | 羅臼港 | 深浅測量 |
| 585項 | 北海道西岸 | 石狩湾港 | 海象観測 |
| 586項 | " | 小樽港 - 第2区 | 花火大会 |
| 587項 | 出 版 | | 海図改版 |

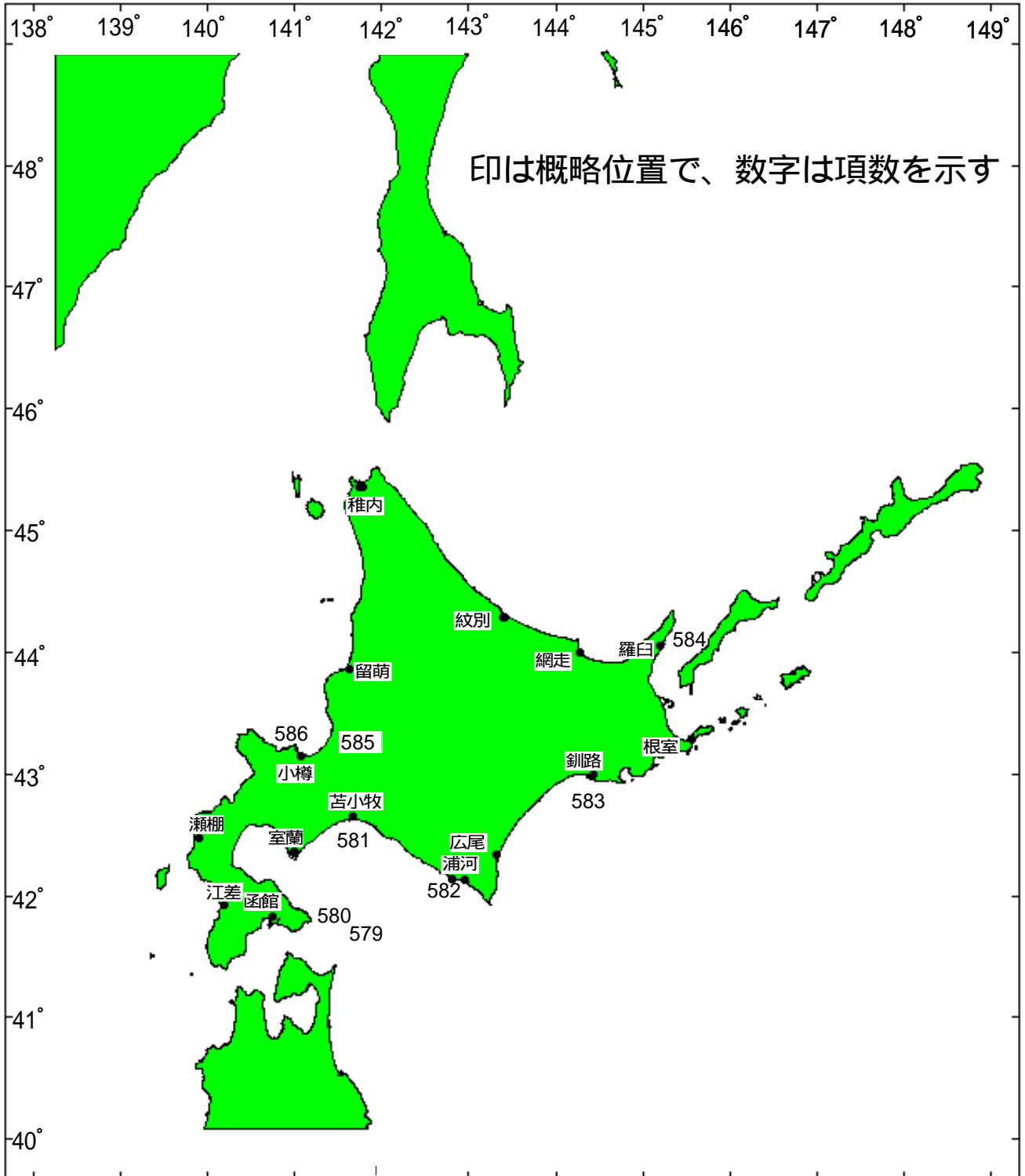
記事、特に指定のない経緯度は、世界測地系(WGS-84)による値です。

水路通報の内容については、インターネット及びFAXで入手出来ます。

インターネットアドレス <http://www1.kaiho.mlit.go.jp/KAN1/tuho/index.html>

FAX番号 0134-32-9319 (情報ボックス)
0134-27-6190 (ボーリングサービス)

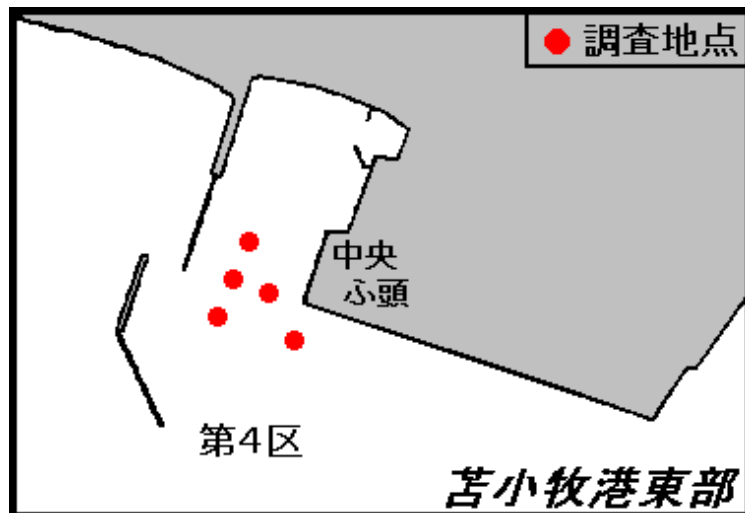
索引図



14年579項 北海道南岸 - 恵山岬南東方 射撃訓練
恵山岬南東方15Mの下記区域で、巡視船2隻による射撃訓練が実施される。
期 間 平成14年12月18日(予備日19日)1100~1530
区 域 [世界測地系 WGS-84]
41-43.0N 141-29.4E
を中心とする半径5Mの円内海域
標 識 国際信号旗「NE4」を掲揚
警戒船 相互警戒
海 図 W10
出 所 第一管区海上保安本部警備救難部

14年580項 北海道南岸 - 椴法華漁港 灯台移設
一管区水路通報14年47号571項削除
椴法華港東防波堤灯台(41-49-19N 141-10-11E概位)は、下記地点に移設された。
位 置 [世界測地系 WGS-84]
41-49-26.6N 141-10-01.9E
灯 質 単閃緑光 毎4秒1閃光
光達距離 7.5海里
海 図 W1159
出 所 第一管区海上保安本部灯台部

14年581項 北海道南岸 - 苫小牧港、第4区 ボーリング作業
下記地点で、作業台船(スパット式)によるボーリング作業が実施されている。
期 間 平成15年1月31日まで(内、4日間) 日出~日没
位 置 [世界測地系 WGS-84]
(1) 42-36-34.5N 141-46-40.8E概位
(2) 42-36-28.6N 141-46-38.3E概位
(3) 42-36-26.5N 141-46-45.4E概位
(4) 42-36-22.5N 141-46-35.2E概位
(5) 42-36-18.7N 141-46-50.2E概位
標 識 黄灯・4秒1閃光
海 図 W1033B(苫小牧港東部)
出 所 苫小牧港長



14年582項 北海道南岸 - 様似港南西方 魚礁設置作業

下記区域で、起重機船による魚礁の設置作業が実施される。

期間 平成14年12月10日～平成15年1月10日 日出～日没

[世界測地系 WGS-84]

区域 42-03-57.9N 142-49-40.6E
を中心とする半径87mの円内海域

沈設物 円筒型魚礁(高さ3m):315基

標識 中心に点滅式黄色灯付浮標(4秒1閃光)、周囲4ヶ所に赤旗付浮標を設置

海図 W1030

出所 浦河海上保安署

14年583項 北海道南岸 - 釧路港、西区第1区 水路測量

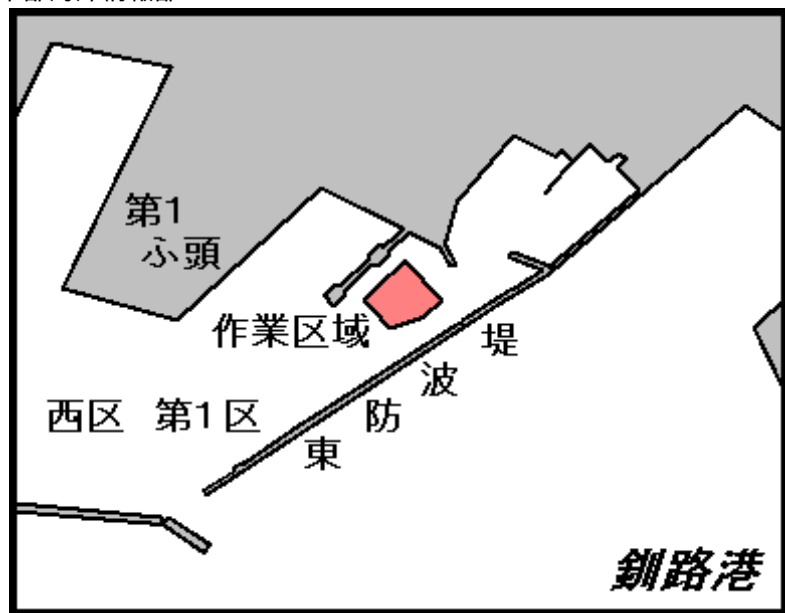
下記区域で、作業船による水路測量が実施される。

期間 平成14年12月16日～12月27日

標識 作業船に、白赤白旗を掲揚

海図 W31

出所 第一管区海上保安本部海洋情報部



14年584項 北海道東岸 - 羅臼港 深淺測量

下記区域で、作業船による深淺測量が実施されている。

期間 平成14年12月31日まで 日出～日没

区域 下記4地点を順に結ぶ線で囲まれた海域

[世界測地系 WGS-84]

(1) 44-01-28.4N 145-12-18.6E

(2) 44-01-35.4N 145-12-11.6E

(3) 44-01-38.2N 145-12-17.1E

(4) 44-01-31.3N 145-12-24.1E

標識 旗付ボンデンを設置

海図 W1402(羅臼港)

出所 羅臼海上保安署

14年585項 北海道西岸 - 石狩湾港 海象観測

下記地点に観測機器を設置し、気象・海象観測が実施される。

期 間 平成14年12月15日～平成15年2月28日 日出～日没

位 置 [世界測地系 WGS-84]

- (1) 43-14-47.5N 141-16-57.3E
- (2) 43-13-28.6N 141-18-35.0E
- (3) 43-13-27.8N 141-17-36.1E
- (4) 43-12-25.2N 141-16-40.3E
- (5) 43-11-39.7N 141-15-35.0E
- (6) 43-11-09.7N 141-15-19.9E
- (7) 43-11-03.3N 141-14-34.0E
- (8) 43-11-35.6N 141-14-46.7E

海 図 W7

出 所 小樽海上保安部

14年586項 北海道西岸 - 小樽港、第2区 花火大会

下図に示す区域で、花火の打ち上げが実施される。

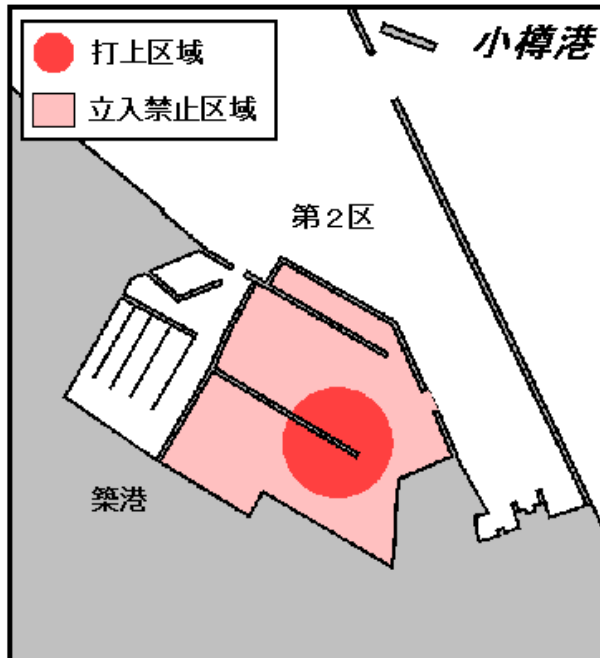
期 日 平成14年12月24日 1730～

警戒船 1隻配備

備 考 荒天順延

海 図 W5

出 所 小樽港長



14年587項 海図改版

下記のとおり、海図が改版された。

W31 釧路港

備 考 これに伴い、W31 釧路港(2001年11月刊行)は廃版となった。

出 所 海上保安庁海洋情報部

一管区水路通報や水路図誌に関するお問い合わせは下記へどうぞ。

第一管区海上保安本部海洋情報部 監理課 情報係

〒047-8560 小樽市港町5番3号小樽港湾合同庁舎(5階)

TEL(0134)27-0118(内線315) FAX(0134)32-9301

メールアドレス sodan1@jodc.go.jp