

# 一管区水路通報第4号

平成15年1月31日

第一管区海上保安本部

=====

第25項	北海道南岸	浦河港西北西方	・	・	・	射撃訓練
第26項	北海道南岸	浦河港	・	・	・	うに放流
第27項	北海道南岸	浦河港	・	・	・	防波堤工事期間変更
第28項	北海道東岸	羅臼港	・	・	・	水質調査等
第29項	北海道東岸	羅臼港周辺	・	・	・	海底地形調査
第30項	北海道西岸	天売港	・	・	・	防波堤完成
第31項	北海道西岸	焼尻港	・	・	・	物揚場等完成
第32項	北海道西岸	瀬棚港	・	・	・	防波堤一部完成等
第33項	・	・	・	・	・	海洋速報

=====

記事、特に指定のない経緯度は、世界測地系(WGS-84)による値です。

水路通報の内容については、インターネット及びFAXで入手出来ます。

インターネットアドレス <http://www1.kaiho.mlit.go.jp/KAN1/tuho/index.html>

FAX番号 0134-32-9319 (情報ボックス)

100#:最新号、1~50#:バックナンバー (数字は号数)

0134-27-6190 (ポーリングサービス)

一管区水路通報や水路図誌に関するお問い合わせは下記へどうぞ。

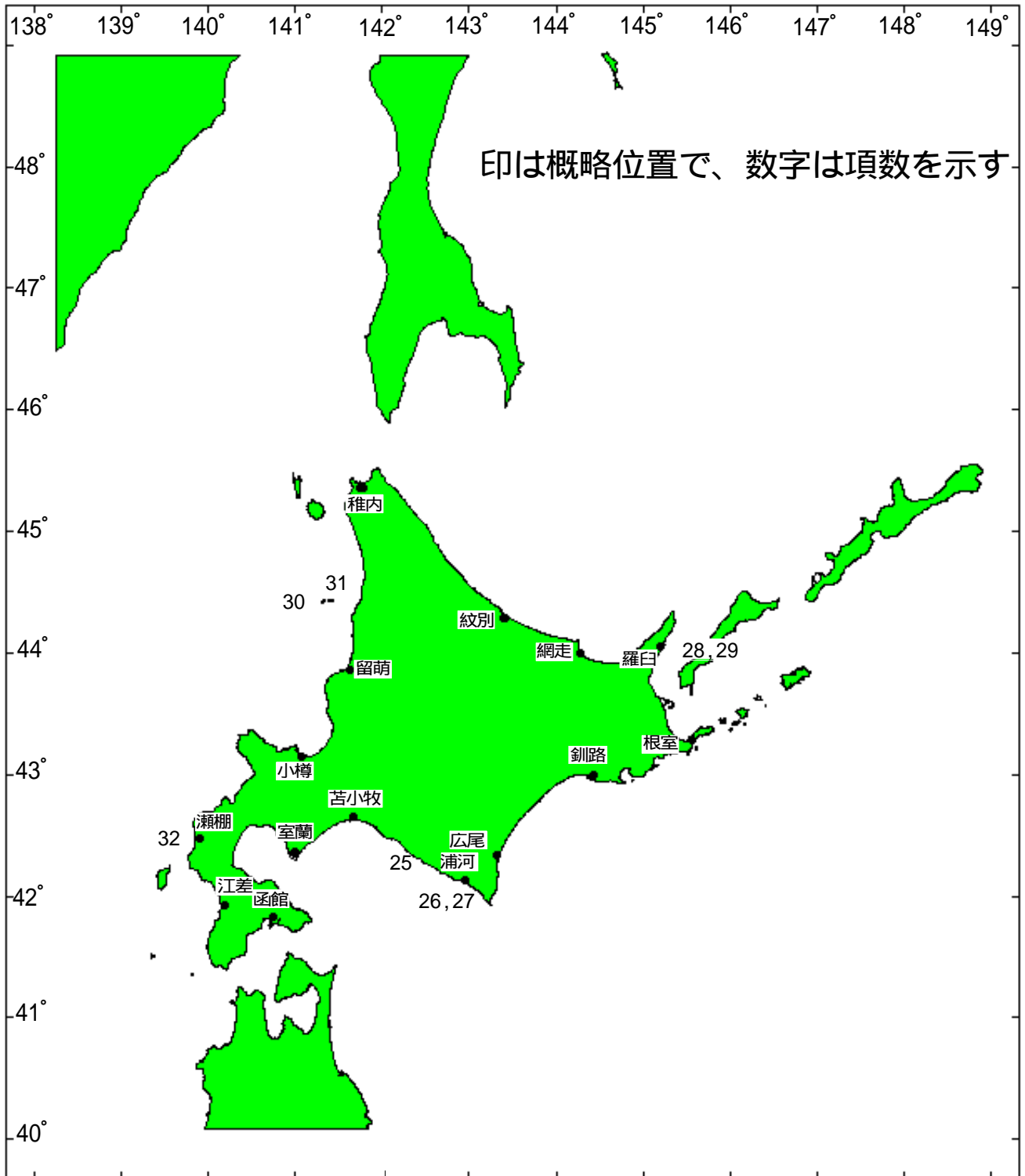
第一管区海上保安本部海洋情報部 監理課 情報係

〒047-8560 小樽市港町5番3号小樽港湾合同庁舎(5階)

TEL(0134)27-0118(内線315) FAX(0134)32-9301

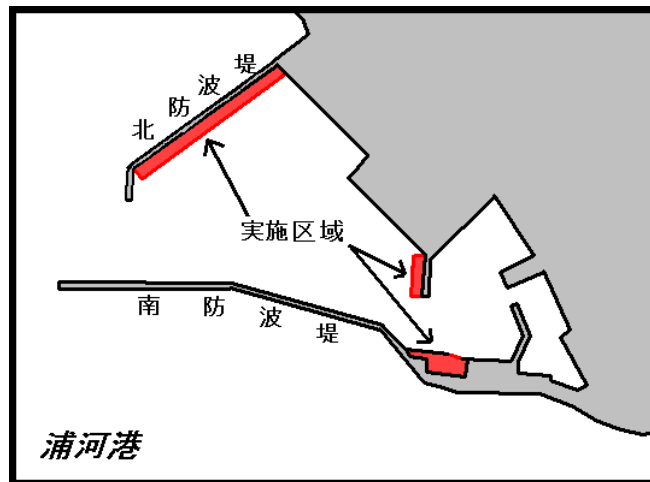
メールアドレス [sodan1@jodc.go.jp](mailto:sodan1@jodc.go.jp)

# 索引図



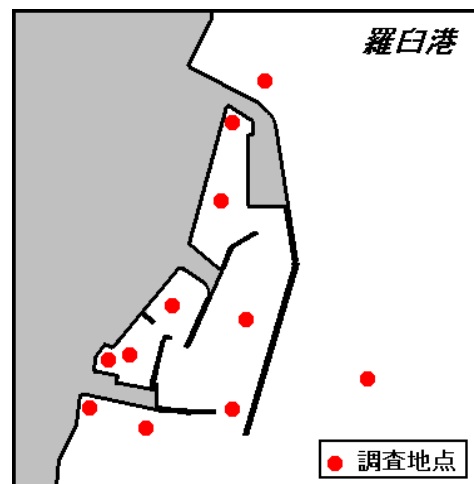
15年25項 北海道南岸 - 浦河港西北西方 射撃訓練  
 浦河港西北西方約18Mにある陸上自衛隊「静内対空射撃場」で、射撃訓練が実施される。  
 期 間 平成15年2月20日～4月15日 0800～1730  
 区 域 [世界測地系 WGS-84]  
 42-18-26N 142-26-33E  
 を中心とする半径20km、方位180°～270°の扇形海面及びその上空  
 標 識 射撃開始及び終了の際には、信号弾を発射するとともにサイレンを吹鳴、  
 射撃時間中は監視塔上に赤色吹流しを掲揚  
 海 図 W1030  
 出 所 陸上自衛隊北部方面總監部

15年26項 北海道南岸 - 浦河港 うに放流  
 下図に示す区域で、作業船、潜水土による、うにの放流が実施される。  
 期 間 平成15年2月10日～6月30日 0630～1400  
 標 識 潜水作業中は国際信号旗「A」を掲揚  
 海 図 W30(浦河港)  
 出 所 浦河海上保安署



15年27項 北海道南岸 - 浦河港 防波堤工事期間変更  
 一管区水路通報14年第30号338項、第47号573項関連  
 南防波堤(延長部)工事期間が、下記のとおり変更されている。  
 期 間 平成15年3月10日まで 0600～1800  
 海 図 W30(浦河港)  
 出 所 浦河海上保安署

15年28項 北海道東岸 - 羅臼港 水質調査等  
 下記地点で、作業船、潜水土による水質・底質調査が実施される。  
 期 間 平成15年2月3日～2月20日 日出～日没  
 位 置 [世界測地系 WGS-84]  
 (1) 44-01-00.2N 145-12-15.9E  
 (2) 44-01-00.3N 145-11-59.0E  
 (3) 44-01-08.9N 145-12-05.7E  
 (4) 44-01-08.9N 145-11-47.3E  
 (5) 44-01-13.0N 145-11-56.6E  
 (6) 44-01-21.9N 145-12-08.1E  
 (7) 44-01-28.3N 145-12-11.8E  
 (8) 44-01-09.9N 145-11-42.6E  
 (9) 44-01-03.3N 145-11-44.8E  
 (10) 44-01-30.6N 145-12-20.1E  
 (11) 44-01-06.5N 145-11-39.2E  
 標 識 潜水作業中は作業船に国際信号旗「A」を掲揚  
 海 図 W1042(羅臼港)  
 出 所 羅臼海上保安署



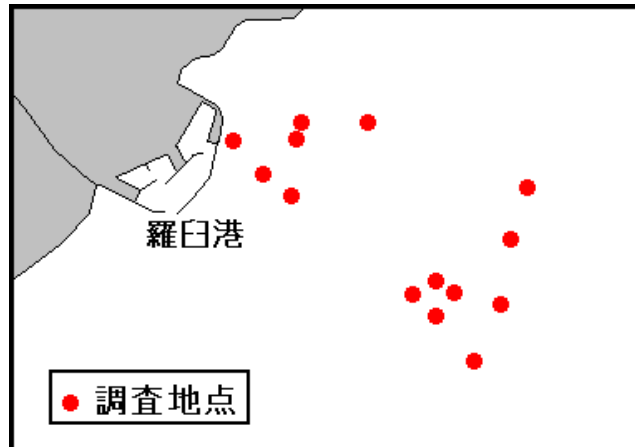
15年29項 北海道東岸 - 羅臼港周辺 海底地形調査

下図に示す地点において、作業船による海底地形調査が実施されている。

期間 平成15年2月10日まで 日出～日没

海図 W1402(羅臼港)、W42

出所 羅臼海上保安署



15年30項 北海道西岸 - 天売港 防波堤完成

下記区域に防波堤が完成している。

区域 下記4地点を順に結ぶ線及び防波堤で囲まれる区域

[世界測地系 WGS-84]

(1) 44-26-23.4N 141-19-40.7E

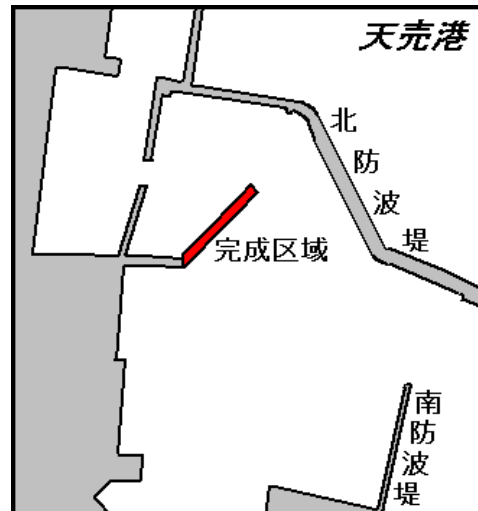
(2) 44-26-24.7N 141-19-42.8E

(3) 44-26-24.6N 141-19-43.1E

(4) 44-26-23.1N 141-19-40.7E

海図 W40B(天売港)

出所 第一管区海上保安本部海洋情報部

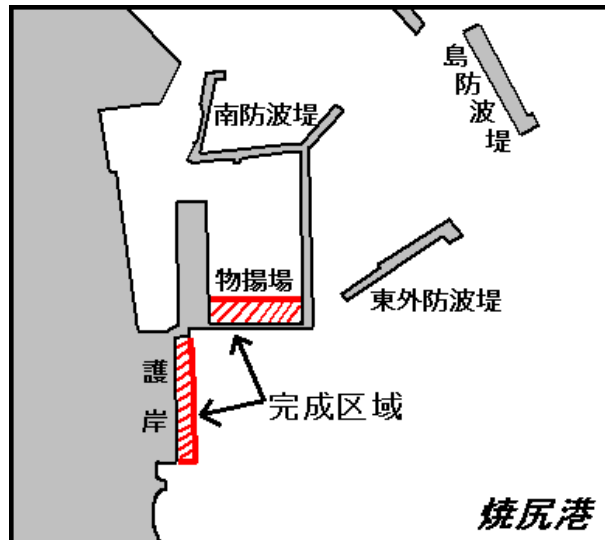


15年31項 北海道西岸 - 焼尻港 物揚場等完成

下図に示す物揚場及び護岸は、完成している。

海図 W40B(焼尻港)

出所 第一管区海上保安本部海洋情報部



15年32項 北海道西岸 - 瀬棚港 防波堤一部完成等

下記区域に東外防波堤が一部完成し、また同防波堤の周囲には消波ブロックが設置されている。

区域 1 防波堤一部完成区域

下記5地点を順に結ぶ線及び防波堤で囲まれる海域

[世界測地系 WGS-84]

- (1) 42-26-43.19N 139-50-19.02E(既設防波堤)
- (2) 42-26-44.55N 139-50-19.19E
- (3) 42-26-44.49N 139-50-20.39E
- (4) 42-26-43.12N 139-50-20.25E
- (5) 42-26-43.13N 139-50-19.77E(既設防波堤)

2 消波ブロック設置区域

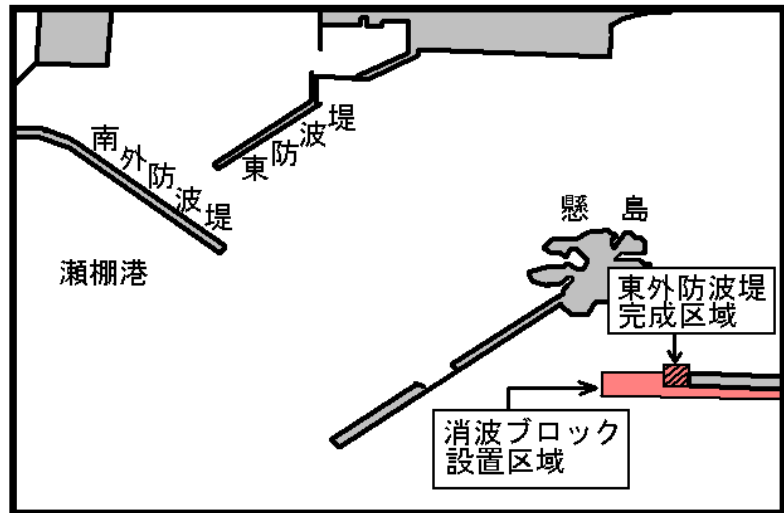
下記4地点を順に結ぶ線及び防波堤で囲まれる海域

[世界測地系 WGS-84]

- (1) 42-26-39.00N 139-50-17.63E
- (2) 42-26-49.63N 139-50-19.05E
- (3) 42-26-49.53N 139-50-20.30E
- (4) 42-26-44.55N 139-50-19.67E(新設防波堤)

海図 W39(瀬棚港)

出所 第一管区海上保安本部海洋情報部



15年33項 海洋速報

平成14年12月中旬～平成15年1月中旬の観測による北海道周辺の海流概況は別紙のとおりです。

出所 第一管区海上保安本部海洋情報部

# 一管区海洋速報

平成15年第1号

第一管区海上保安本部  
海洋情報部海洋調査課  
海象担当

TEL 0134-27-6168

内線 (329)

FAX 0134-27-6190

観測期間

平成14年12月16日

～平成15年1月15日

## 対馬暖流の流路

地名	方向	距離
白神岬	-	-
奥尻島	-	-
神威岬	-	-
雄冬岬	-	-
礼文島	-	-

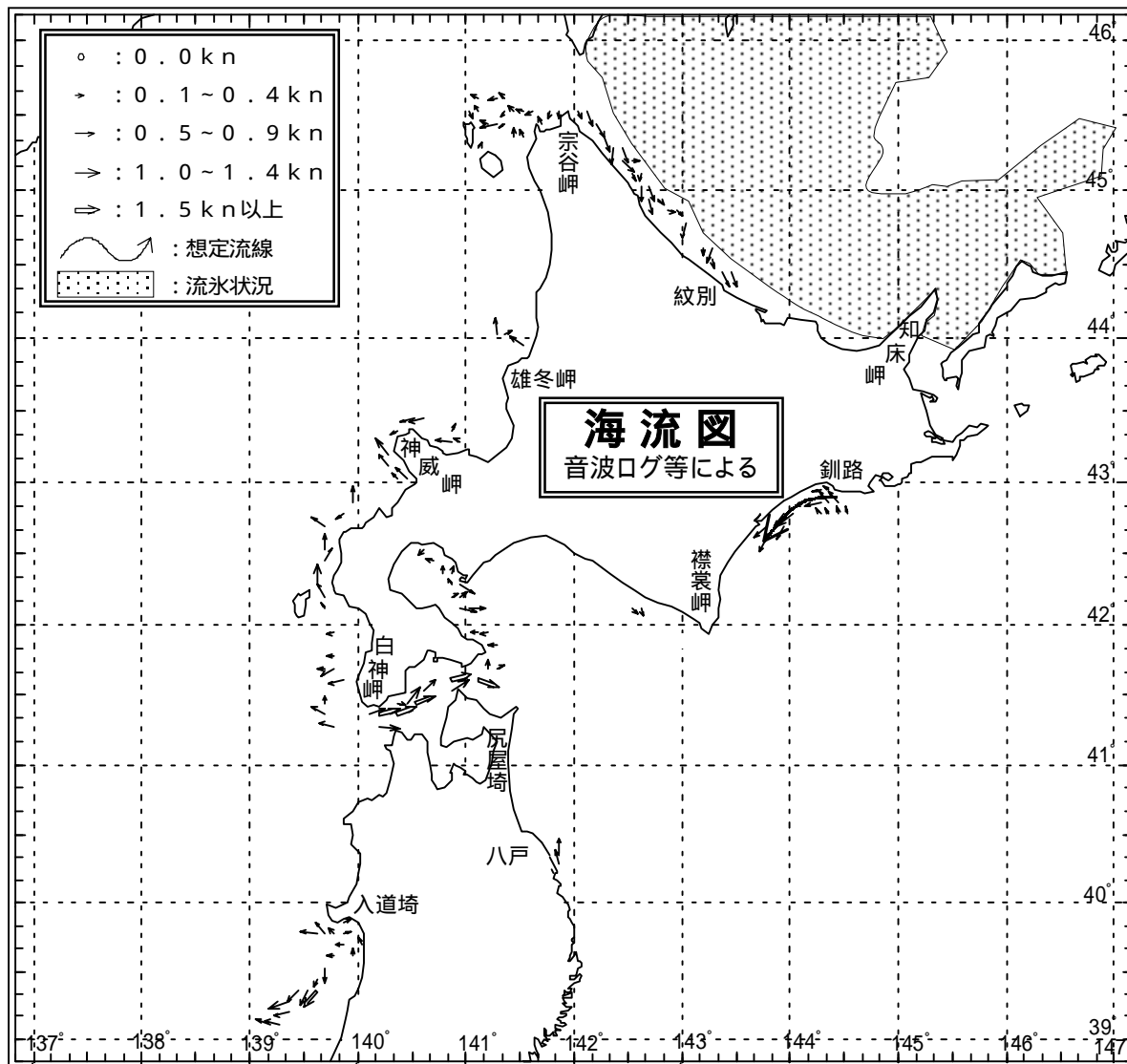
## 距離の単位 (海里)

## 親潮第一分枝の流路

納沙布岬	-	-
釧路	-	-
襟裳岬	-	-

## 津軽暖流の流路

津軽暖流系の海水は、東経142度付近まで張り出した後、南に流れている。



(1月24日発行)

## 海況

親潮第一分枝は、表面水温4台の親潮系水が襟裳岬の南西約70海里付近まで達している。

1月21日現在の流水状況

流水は徐々に北海道に近づき、知床岬に接岸している。最新の流水情報は流水情報センターのホームページ <http://www1.kaiho.mlit.go.jp/01kanku/> をご覧下さい。

資料出所  
漁業情報サービスセンター  
NOAA  
海上保安庁  
えさん、りしり、しれとこ  
ねぶん、そらち、しらかみ  
えりも、とかち、ゆうぱり  
ちとせ、もとうら、しもきた  
ちようかい

観測期間：平成14年12月16日～平成15年1月15日

