

# 一管区水路通報第6号

平成15年2月14日

第一管区海上保安本部

第43項	北海道南岸	葛登支岬南西方	魚礁設置作業
第44項	北海道南岸	十勝港	潜水調査
第45項	北海道南岸	釧路港南方	救難訓練
第46項	北海道南岸	釧路港南東方	救難訓練
第47項	北海道東岸	羅臼港周辺	海底地形調査
第48項	北海道西岸	羽幌港	簡易標識灯設置
第49項	北海道西岸	積丹岬北東方	武器発射試験
第50項	本州東岸	尻屋埼東方	水路測量期間変更
第51項			海図改版

記事、特に指定のない経緯度は、世界測地系(WGS-84)による値です。

水路通報の内容については、インターネット及びFAXで入手出来ます。

インターネットアドレス <http://www1.kaiho.mlit.go.jp/KAN1/tuho/index.html>

FAX番号 0134-32-9319 (情報ボックス)

100#:最新号、1~50#:バックナンバー (数字は号数)

0134-27-6190 (ポーリングサービス)

一管区水路通報や水路図誌に関するお問い合わせは下記へどうぞ。

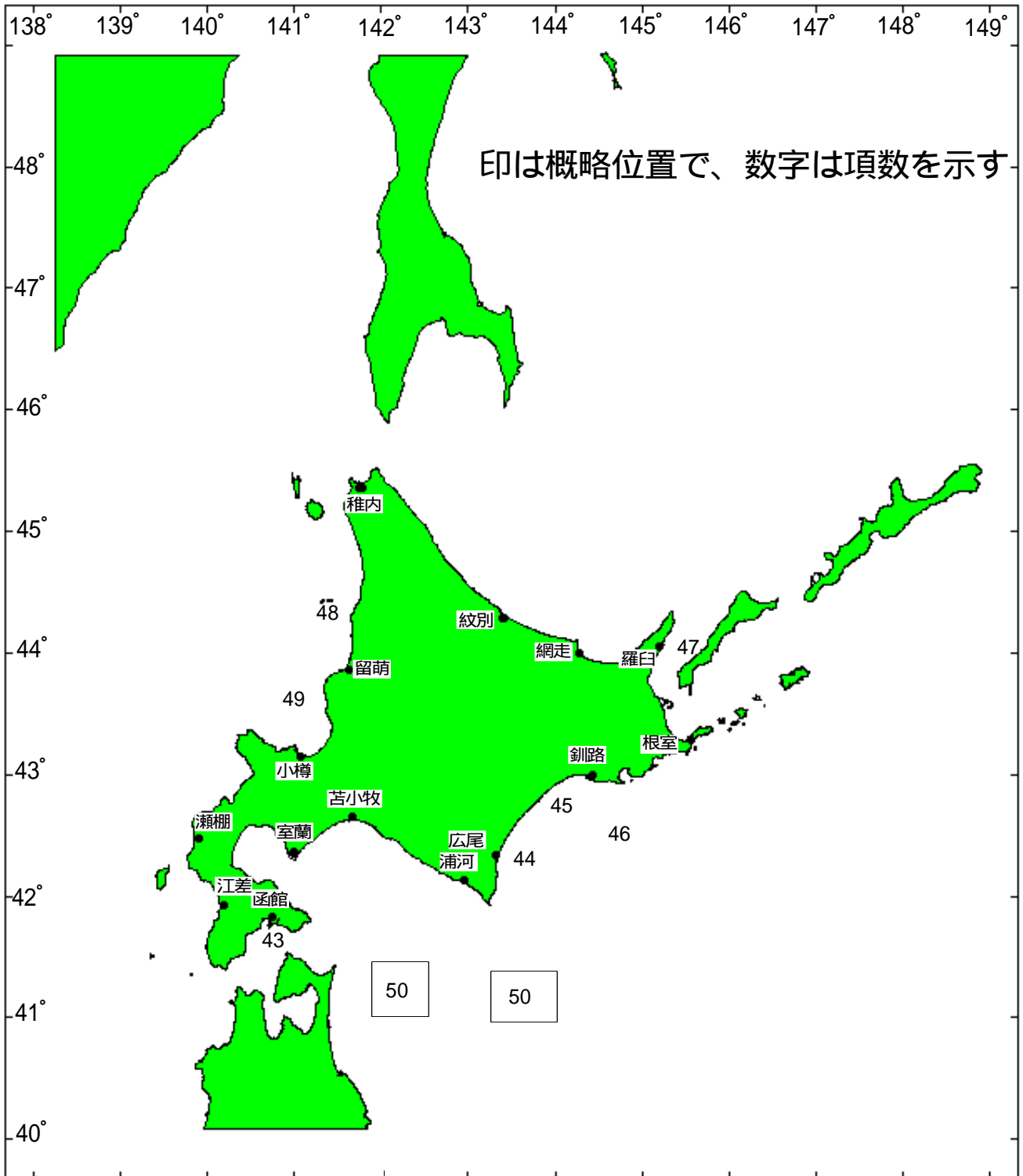
第一管区海上保安本部海洋情報部 監理課 情報係

〒047-8560 小樽市港町5番3号小樽港湾合同庁舎(5階)

TEL(0134)27-0118(内線315) FAX(0134)32-9301

メールアドレス [sodan1@jodc.go.jp](mailto:sodan1@jodc.go.jp)

# 索引図



15年43項 北海道南岸 - 葛登支岬南西方 魚礁設置作業

下記区域で、起重機船による魚礁の設置作業が実施される。

期間 平成15年2月24日～3月31日

区域 [世界測地系 WGS-84]

41-39-25.8N 140-29-32.2E

を中心とする半径122mの円内海域

標識 赤旗付浮標設置

海図 W9

出所 函館海上保安部航行援助センター

15年44項 北海道南岸 - 十勝港 潜水調査

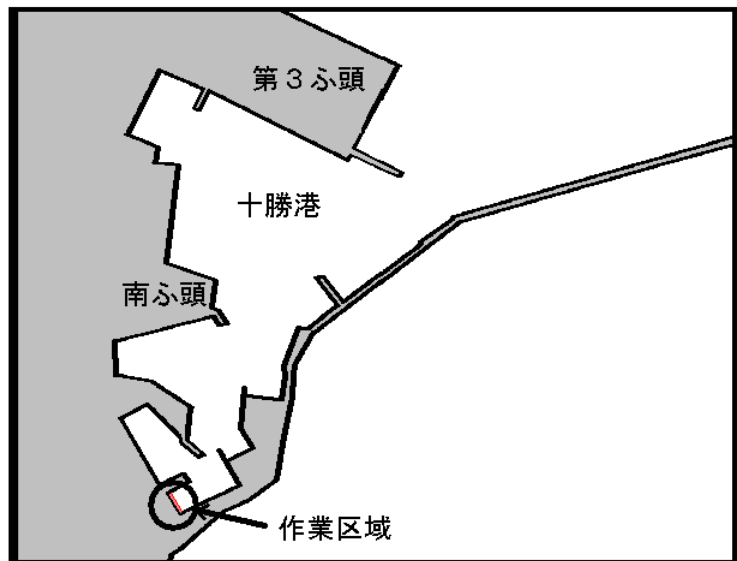
下図に示す区域で、潜水調査が実施されている。

期間 平成15年2月20日まで 日出～日没

標識 赤旗付浮標を設置

海図 W1403

出所 広尾海上保安署



15年45項 北海道南岸 - 釧路港南方 救難訓練

下記区域で、巡視船艇3隻及び航空機2機による救難訓練が実施される。

期間 平成15年2月22日～2月23日 1000～1500

区域 [世界測地系 WGS-84]

42-43-10.2N 144-22-23.6E

を中心とする半径10Mの円内海域

備考 (1) 訓練参加船艇は、国際信号旗「UY」を掲揚

(2) 警戒船を配備

海図 W26

出所 第一管区海上保安本部警備救難部

15年46項 北海道南岸 - 釧路港南東方 救難訓練

下記区域で、巡視船3隻及び航空機4機による救難訓練が実施される。

期日 平成15年2月24日 1030～1500

区域 [世界測地系 WGS-84]

42-30-00N 145-00-00E

を中心とする半径10Mの円内海域

備考 訓練参加船艇は、国際信号旗「UY」を掲揚

海図 W1032

出所 第一管区海上保安本部警備救難部

15年47項 北海道東岸 - 羅臼港周辺 海底地形調査

一管区水路通報15年4号29項関連

下記地点において、作業船による海底地形調査が実施されている。

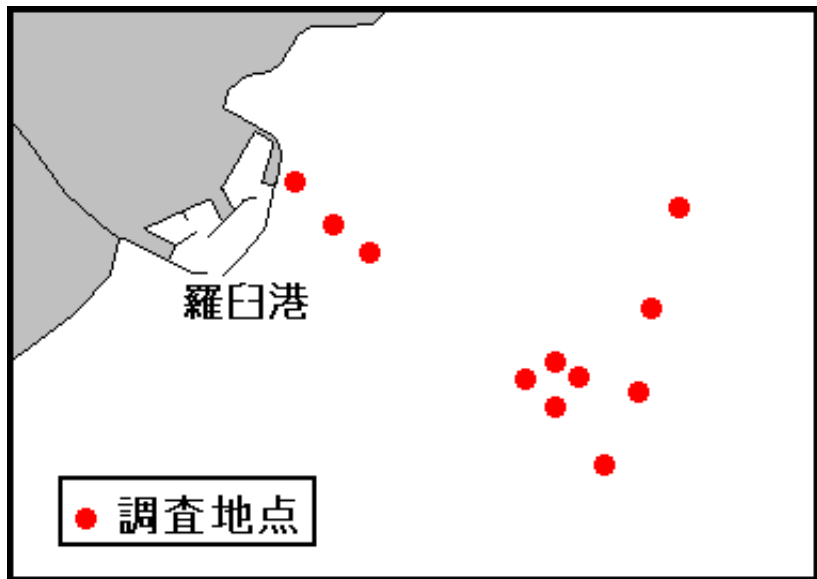
期間 平成15年2月28日まで 日出～日没

位置 [世界測地系 WGS-84]

- (1) 44-01-19.8N 145-12-20.6E
- (2) 44-01-13.1N 145-12-30.6E
- (3) 44-01-09.0N 145-14-12.8E
- (4) 44-01-07.4N 145-12-39.2E
- (5) 44-00-53.2N 145-13-59.4E
- (6) 44-00-41.3N 145-13-25.4E
- (7) 44-00-40.1N 145-13-32.1E
- (8) 44-00-37.7N 145-13-20.2E
- (9) 44-00-35.6N 145-13-55.4E
- (10) 44-00-33.6N 145-13-26.1E
- (11) 44-00-18.8N 145-13-47.2E

海図 W1402(羅臼港)、W42

出所 羅臼海上保安署



15年48項 北海道西岸 - 羽幌港 簡易標識灯設置

一管区水路通報14年50号602項関連

完成物揚場先端部中央に簡易標識灯が設置されている。

標識 緑光・4秒1閃光

海図 W40A(羽幌港)

出所 第一管区海上保安本部海洋情報部

15年49項 北海道西岸 - 積丹岬北東方 武器発射試験

下記区域で、巡視船1隻による武器発射試験が実施される。

期間 平成15年2月28日～3月4日(予備日1日～4日) 1000～1700

区域 [世界測地系 WGS-84]

43-34-08N 140-44-47E

を中心とする半径5Mの円内海域

警戒船 1隻配備

海図 W28

出所 第一管区海上保安本部船舶技術部

15年50項 本州東岸 - 尻屋埼東方 水路測量期間変更

一管区水路通報15年5号41項削除

作業船「POLAR PRINCESS(2,508t)」による水路測量の期間が下記のとおり変更される。

期 間 平成15年2月18日～3月9日（予備日 3月10日～30日）

区 域 下記経緯度線により囲まれる海域

[世界測地系 WGS-84]

1.

(1) 41-00N (2) 41-25N (3) 141-55E (4) 142-30E

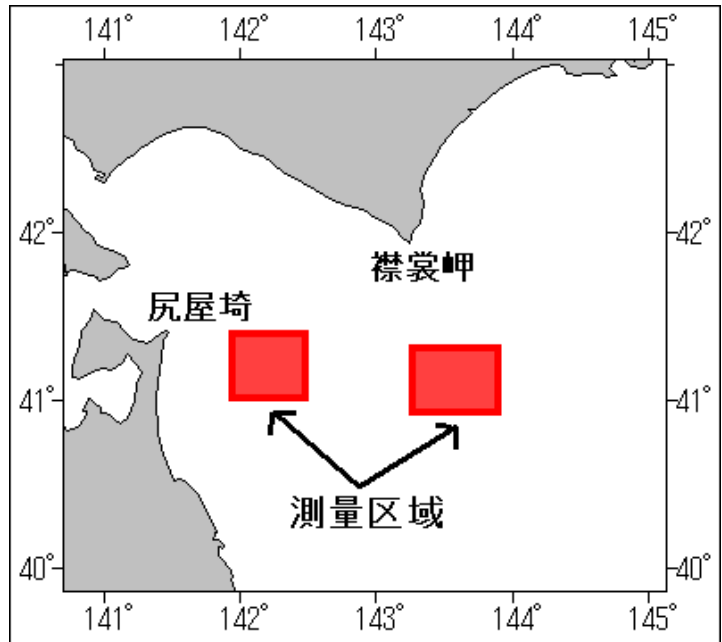
2.

(1) 40-55N (2) 41-20N (3) 143-15E (4) 143-55E

備 考 作業船は船尾から長さ1,500mの電線をえい航する。

海 図 W1070

出 所 海上保安庁海洋情報部



15年51項 海図改版

下記のとおり、海図が改版された。

W1032 襟裳岬至落石岬

備 考 これに伴い、W1032 襟裳岬至落石岬(2001年11月刊行)は廃版となった。

出 所 海上保安庁海洋情報部