

一管区水路通報第 1 0 号

平成 1 5 年 3 月 1 4 日

第一管区海上保安本部

=====

| | | | | |
|---------|-----------|-----------|-----------|----------|
| 第 7 8 項 | 北海道南岸 | 落石港 | ・ ・ ・ ・ ・ | 護岸完成 |
| 第 7 9 項 | 北海道北岸 | 宗谷岬 | ・ ・ ・ ・ ・ | 仮灯設置 |
| 第 8 0 項 | 北海道西岸 | 利尻島 | ・ ・ ・ ・ ・ | 延長防波堤完成 |
| 第 8 1 項 | 北海道西岸 | 増毛港及び付近 | ・ ・ ・ ・ ・ | 小型船舶操縦訓練 |
| 第 8 2 項 | 北海道西岸 | 奥尻港 | ・ ・ ・ ・ ・ | 灯台移設 |
| 第 8 3 項 | 北海道西岸 | 熊石漁港 | ・ ・ ・ ・ ・ | 灯台光達距離変更 |
| 第 8 4 項 | 津軽海峡 | 東口 | ・ ・ ・ ・ ・ | 救難訓練 |
| 第 8 5 項 | ・ ・ ・ ・ ・ | ・ ・ ・ ・ ・ | ・ ・ ・ ・ ・ | 補正図発行 |

=====

記事、特に指定のない経緯度は、世界測地系(WGS-84)による値です。

水路通報の内容については、インターネット及びFAXで入手出来ます。

インターネットアドレス <http://www1.kaiho.mlit.go.jp/KAN1/tuho/index.html>

F A X 番号 0134-32-9319 (情報ボックス)

100#:最新号、1~50#:バックナンバー (数字は号数)

0134-27-6190 (ポーリングサービス)

一管区水路通報や水路図誌に関するお問い合わせは下記へどうぞ。

=====

第一管区海上保安本部海洋情報部 監理課 情報係

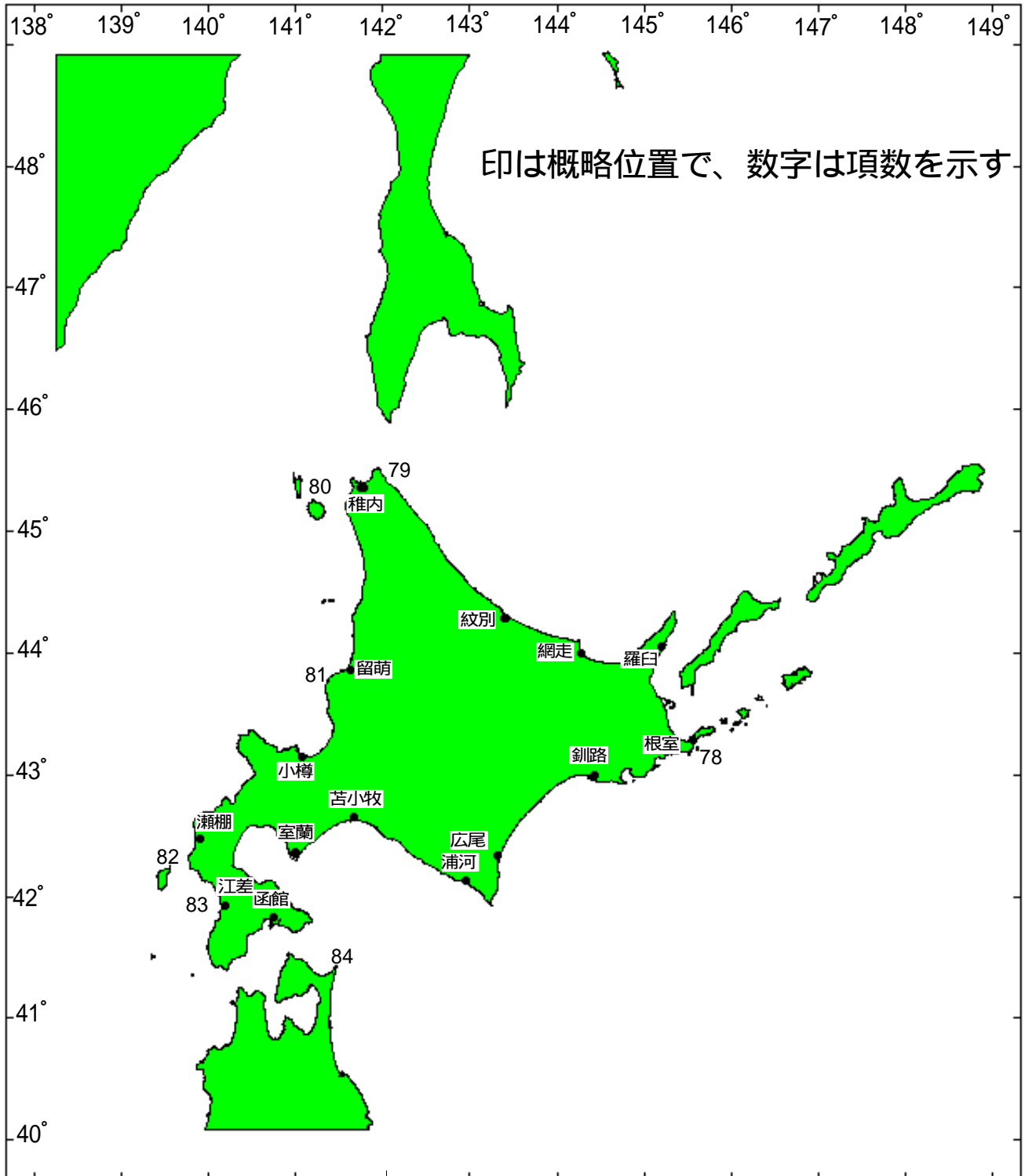
〒047-8560 小樽市港町 5 番 3 号小樽港湾合同庁舎(5階)

TEL(0134)27-0118(内線315) FAX(0134)32-9301

メールアドレス sodan1@jodc.go.jp

=====

索引図

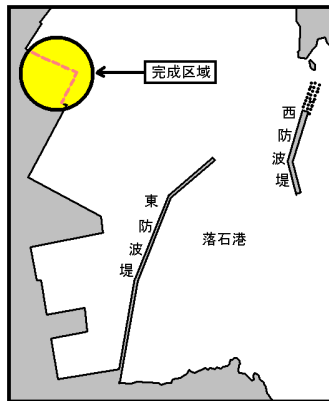


15年78項 北海道南岸 - 落石港 護岸完成

下図に示す工事中の護岸は、完成している

海図 W24(落石漁港)

出所 第一管区海上保安本部海洋情報部



15年79項 北海道北岸 - 宗谷岬 仮灯設置

宗谷岬灯台仮灯が設置される。

期間 平成15年3月17日～3月28日

位置 [世界測地系 WGS-84]

45-31-17.1N 141-56-11.2E

灯質 群閃白光 毎12秒に1閃光

光達距離 17.5海里

海図 W33、W37、W1040

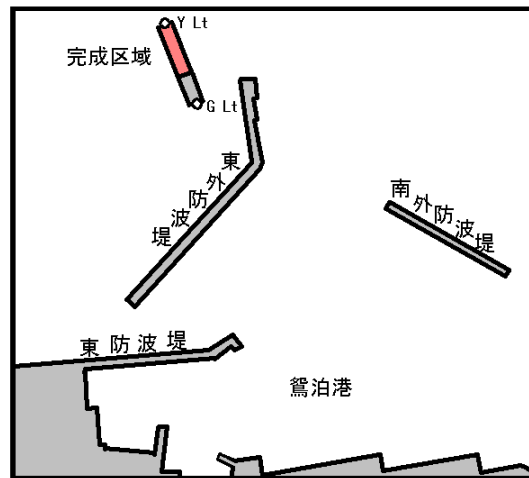
出所 第一管区海上保安本部

15年80項 北海道西岸 - 利尻島、鷺泊港 延長防波堤完成

下図に示す工事中の延長防波堤は、完成している。

海図 W21(鷺泊港)

出所 第一管区海上保安本部海洋情報部



15年81項 北海道西岸 - 増毛港及び付近 小型船舶操縦訓練

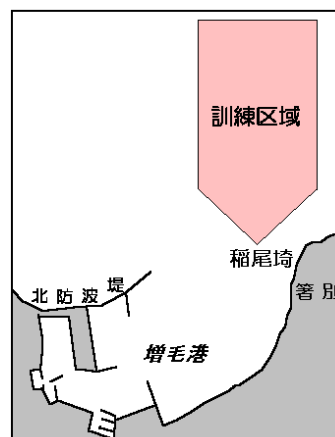
下図に示す区域で、実習船による小型船舶操縦訓練が実施される。

期間 平成15年3月20日～4月10日 0900～17

標識 区域内に、橙色浮標(3基)を設置

海図 W40A(増毛港)

出所 留萌海上保安部航行援助センター



15年82項 北海道西岸 - 奥尻港 灯台移設

一管区水路通報15年2号16項削除

奥尻港東防波堤灯台(42-10.6N 139-31.2E概位)は、名称を変更し東島防波堤外端の下記地点に移設され、灯質等が変更された。

名称 奥尻港東島防波堤灯台
位置 [世界測地系 WGS-84]
42-10-50.9N 139-31-39.2E
塗色構造 白色 塔形(コンクリート造)
灯質 単閃緑光 毎3秒に1閃光
光達距離 7.0M
高さ 平均水面上 12m
海図 W32(奥尻港)、W32、W11、W43
参照書誌 411 0614番
出所 第一管区海上保安本部灯台部

15年83項 北海道西岸 - 熊石漁港 灯台光達距離変更

熊石港南防波堤灯台(42-07.5N 139-59.1E概位)は、下記のとおり光達距離が変更された。

光達距離 7.5M
海図 W10、W11
参照書誌 411 0619番
出所 第一管区海上保安本部灯台部

15年84項 津軽海峡 - 東口 救難訓練

下記区域で、巡視船1隻、航空機2機による照明弾を使用した夜間救難訓練が実施される。

期日 平成15年3月20日 1730~1850
[世界測地系 WGS-84]
区域 41-33.2N 141-15.0E
を中心とする半径7海里の円内海域
海図 W10、W1030
出所 第一管区海上保安本部函館航空基地

15年85項 補正図発行

水路通報により、下記の補正図が発行されている。

9号 292項 海図第W31号 釧路港
必要な方は、当本部海洋情報部まで
出所 海上保安庁海洋情報部