

# 一管区水路通報第 3 5 号

平成 1 8 年 9 月 8 日

第一管区海上保安本部

=====

第 4 0 0 項	北海道南岸	函館港	灯浮標交換作業
第 4 0 1 項	北海道南岸	内浦湾及び付近	海洋調査
第 4 0 2 項	北海道南岸	室蘭港	救難訓練
第 4 0 3 項	北海道南岸	様似港東南東方	仮設灯台移設
第 4 0 4 項	北海道南岸		海底地殻構造調査
第 4 0 5 項	北海道北岸	網走港	潜水作業
第 4 0 6 項	北海道北岸	網走港付近	ヨットレース
第 4 0 7 項	北海道北岸	紋別港	潜水作業
第 4 0 8 項	北海道西岸	礼文島	灯台について
第 4 0 9 項	北海道西岸	利尻島	灯台について
第 4 1 0 項	北海道西岸	利尻島	仮設灯台移設(予告)
第 4 1 1 項	北海道西岸	石狩湾港南西方	水路測量
第 4 1 2 項			無線方位信号所廃止
第 4 1 3 項			海図改版

=====

水路通報の内容については、インターネット及びFAXで入手出来ます。

インターネットアドレス <http://www1.kaiho.mlit.go.jp/KAN1/tuho/index.html>

FAX番号 0134-32-9319 (情報ボックス)

100#:最新号、1~50#:バックナンバー (数字は号数)

0134-27-6190 (ポーリングサービス)

一管区水路通報や水路図誌に関するお問い合わせは下記へどうぞ。

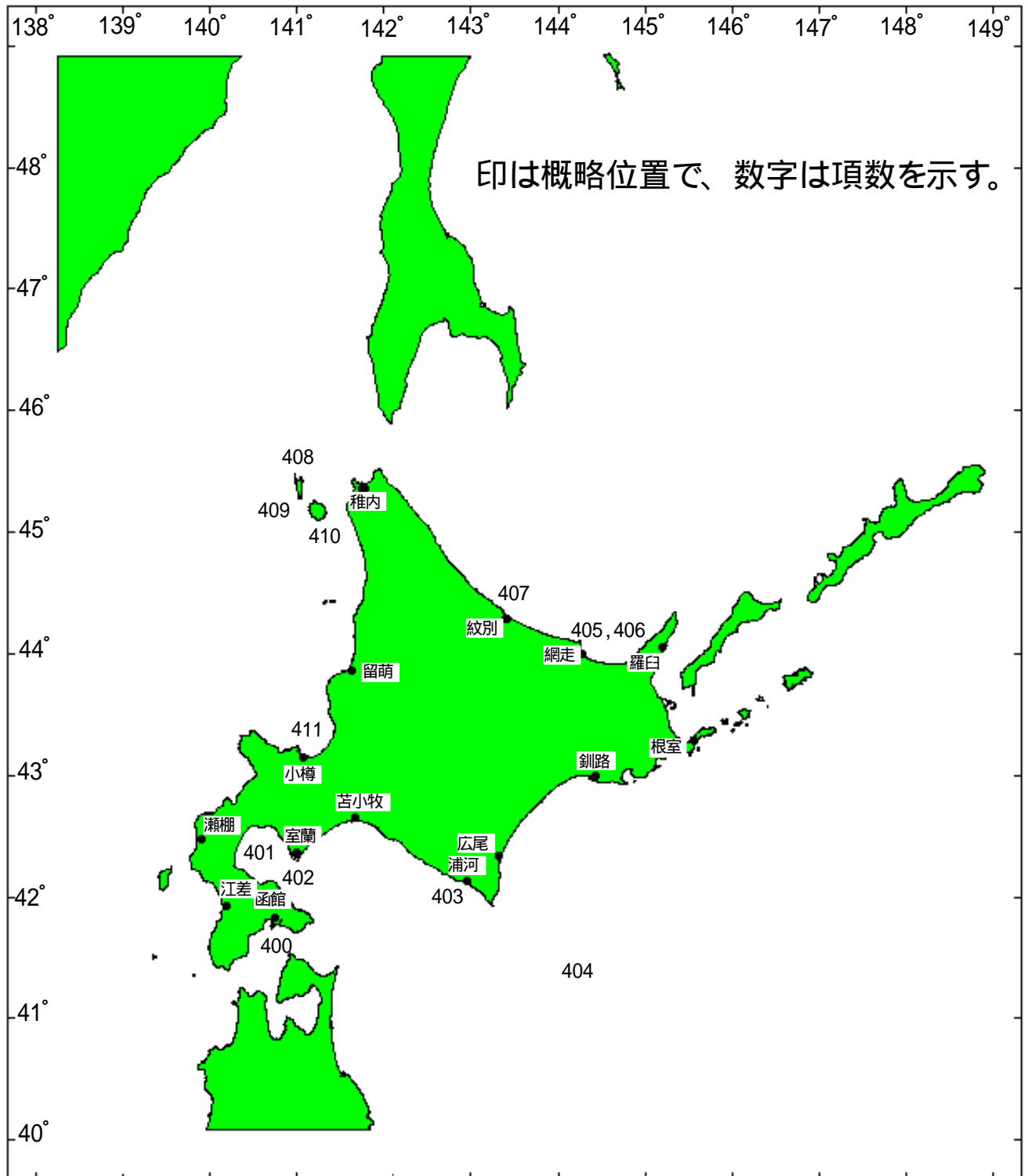
第一管区海上保安本部海洋情報部 監理課 情報係

〒047-8560 小樽市港町 5 番 3 号小樽港湾合同庁舎(5階)

TEL(0134)27-0118(内線2515) FAX(0134)32-9301

メールアドレス [sodan1@jodc.go.jp](mailto:sodan1@jodc.go.jp)

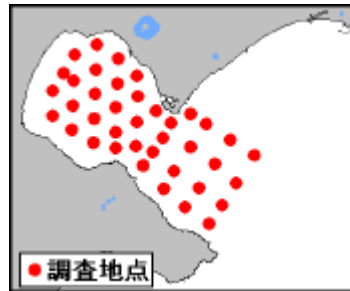
# 索引図



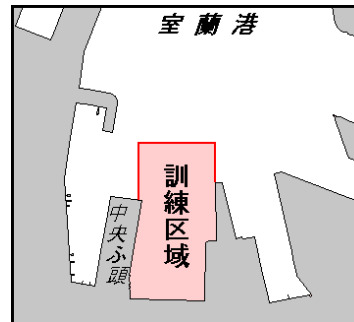
18年400項 北海道南岸 - 函館港、第5区 灯浮標交換作業  
 下記地点で、起重機船、潜水士による函館港七重浜沖灯浮標の交換作業が実施される。  
 期 日 平成18年9月13日（予備日14日、15日） 0700～1700  
 位 置 41-48-36.2N 140-41-21.1E  
 海 図 W6  
 参照書誌 411 0016番  
 出 所 函館港長



18年401項 北海道南岸 - 内浦湾及び付近 海洋調査  
 下図に示す区域で、調査船「金星丸」による海洋調査が実施される。  
 期 間 平成18年9月11日～15日  
 海 図 W17 - W43 - W1030  
 出 所 道立函館水産試験場



18年402項 北海道南岸 - 室蘭港、第1区 救難訓練  
 下記区域で、大型客船火災救助訓練が実施される。  
 期 日 平成18年9月11日 1330～1500  
 区 域 下記4地点を順に結ぶ線及び陸岸で囲まれる海域  
 (1) 42-19-37.8N 140-58-22.2E (岸線上)  
 (2) 42-19-45.0N 140-58-22.2E  
 (3) 42-19-45.0N 140-58-35.4E  
 (4) 42-19-40.2N 140-58-35.4E (岸線上)  
 海 図 W16  
 出 所 室蘭港長



18年403項 北海道南岸 - 様似港東南東方、冬島漁港 仮設灯台移設  
 一管区水路通報18年24号224項関連  
 冬島港西防波堤仮設灯台（42-06.0N 144-59.1E概位）は、下記のとおり移設された。  
 仮設灯台 名 称 冬島港第二南防波堤仮設灯台  
 位 置 42-05-53.9N 142-59-02.8E  
 高 さ 平均水面上 8.0m  
 海 図 W1030  
 出 所 第一管区海上保安本部交通部

18年404項 北海道南岸 海底地殻構造調査  
 下記区域で、測量船「昭洋」(3,100t)による海底地殻構造調査が実施される。  
 期 間 平成18年9月11日～18日  
 区 域 下記7地点を順に結ぶ線上付近  
 (1) 41-27N 143-27E  
 (2) 40-38N 145-40E  
 (3) 40-49N 144-37E  
 (4) 41-17N 145-57E  
 (5) 41-18N 145-59E  
 (6) 41-00N 146-52E  
 (7) 40-00N 146-50E  
 備 考 長さ約3,000mのケーブルを曳航  
 海 図 W1035  
 出 所 海上保安庁海洋情報部



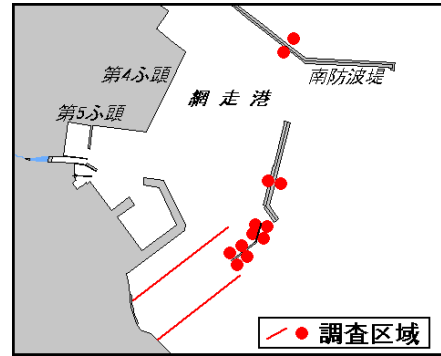
18年405項 北海道北岸 - 網走港 潜水作業

右図に示す区域で、潜水土による海底調査が実施されている。

期 間 平成18年9月30日まで 日出～日没

海 図 W29(網走港)

出 所 紋別海上保安部



18年406項 北海道北岸 - 網走港付近 ヨットレース

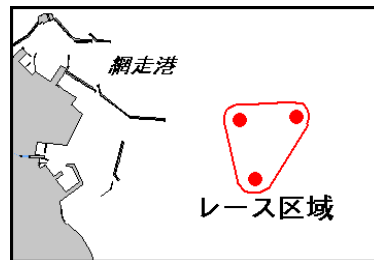
右図に示す区域で、ヨットレースが実施される。

期 間 平成18年9月9日、10日 0830～1430

備 考 監視艇3艇配備

海 図 W42 - W1039

出 所 紋別海上保安部



18年407項 北海道北岸 - 紋別港 潜水作業

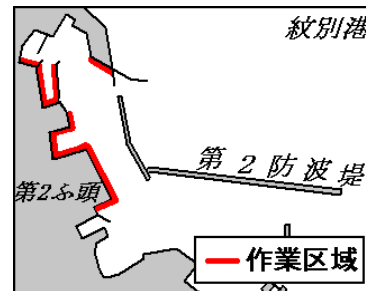
一管区水路通報18年27号276項削除

下図に示す区域で、潜水土による港湾施設の点検作業が実施されている。

期 間 平成18年9月30日まで 日出～日没

海 図 W29(紋別港)

出 所 紋別海上保安部



18年408項 北海道西岸 - 礼文島、金田ノ岬 灯台について

金田ノ岬灯台(45-27.6N 141-02.0E概位)は、改修工事に伴う足場設置等により灯塔が見え難くなる。

期 間 平成18年9月11日～11月9日

海 図 W1043

参照書誌 411 0516番

出 所 第一管区海上保安本部交通部

18年409項 北海道西岸 - 利尻島 灯台について

利尻新湊港南防波堤灯台(45-12.2N 141-08.2E概位)は、改修工事に伴う足場設置等により灯塔が見え難くなる。

期 間 平成18年9月11日～10月30日

海 図 W21

参照書誌 411 0529番

出 所 第一管区海上保安本部交通部

18年410項 北海道西岸 - 利尻島、鬼脇港 仮設灯台移設(予告)

鬼脇港南防波堤仮設灯台(45-08.1N 141-18.6E概位)は、下記のとおり移設される。

移設予定日 平成18年9月11日

位 置 45-08-07.2N 141-18-49.7E

高 さ 平均水面上 7.0m

海 図 W21(鬼脇港)

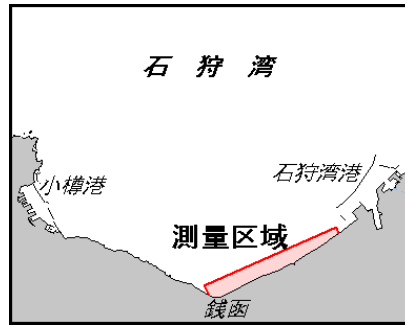
参照書誌 411 0536.1番

出 所 第一管区海上保安本部交通部

18年411項 北海道西岸 - 石狩湾港南西方 水路測量

下図に示す区域で、作業船による水路測量が実施される。

期 間 平成18年9月15日～10月10日  
標 識 作業船は白紅白旗を掲揚  
海 図 W28  
出 所 第一管区海上保安本部海洋情報部



18年412項 無線方位信号所廃止

下記無線方位信号所（中波帯）は、廃止された。

名 称 (1) 釧路埼無線方位信号所（41-58.1N 144-22.5E概位）  
(2) 網走無線方位信号所（43-59.9N 144-17.4E概位）  
(3) 宗谷岬無線方位信号所（45-31.2N 141-56.2E概位）  
(4) 積丹岬無線方位信号所（43-22.2N 140-28.1E概位）  
(5) 松前無線方位信号所（41-25.3N 140-05.2E概位）

備 考 これに伴い、上記(1)(5)で実施される中波帯による船舶気象通報も廃止された。

参照書誌 411 9005、9016、9018、9021、9023番

出 所 第一管区海上保安本部交通部

18年413項 海図改版

下記のとおり、海図が改版された。

W1020 択捉島至オネコタン島（2006年8月刊行）

W1023 択捉島南方海域（2006年8月刊行）

備 考 これに伴い、下記の海図は廃版となった。

W1020 択捉島至オネコタン島（2001年10月刊行）

W1023 択捉島南方海域（2001年11月刊行）

出 所 海上保安庁海洋情報部