

一管区水路通報第 4 8 号



平成 2 0 年 1 2 月 1 2 日

第一管区海上保安本部

=====

第 9 8 9 項	北海道南岸	函館港	・ ・ ・ ・ ・	・ 浮棧橋設置工事
第 9 9 0 項	北海道南岸	函館港	・ ・ ・ ・ ・	・ 岸壁改良工事
第 9 9 1 項	北海道南岸	函館港	・ ・ ・ ・ ・	・ 防波堤築造等工事
第 9 9 2 項	北海道南岸	白老港南西方	・ ・ ・ ・ ・	・ 潜堤築造工事
第 9 9 3 項	北海道南岸	十勝港北東方	・ ・ ・ ・ ・	・ 防波堤撤去工事等
第 9 9 4 項	北海道南岸	釧路港	・ ・ ・ ・ ・	・ 防波堤等調査
第 9 9 5 項	北海道西岸	利尻島	・ ・ ・ ・ ・	・ 魚礁設置作業
第 9 9 6 項	北海道西岸	小樽港	・ ・ ・ ・ ・	・ 花火大会
第 9 9 7 項	北海道西岸	茂津多岬付近	・ ・ ・ ・ ・	・ 魚礁設置
第 9 9 8 項	北海道西岸	松前小島南方	・ ・ ・ ・ ・	・ 武器発射試験中止

=====

水路通報の内容については、インターネット及びFAXで入手出来ます。

インターネットアドレス <http://www1.kaiho.mlit.go.jp/KAN1/tuho/index.html>

FAX番号 0134-27-6190 (ポーリングサービス)

0134-32-9319 (情報ボックス) は昨年(H19年)12月で終了しました。

FAXをご利用になる方は0134-27-6190 (ポーリングサービス) を
ご利用ください。

一管区水路通報や水路図誌に関するお問い合わせは下記へどうぞ。

=====

第一管区海上保安本部海洋情報部 監理課 情報係

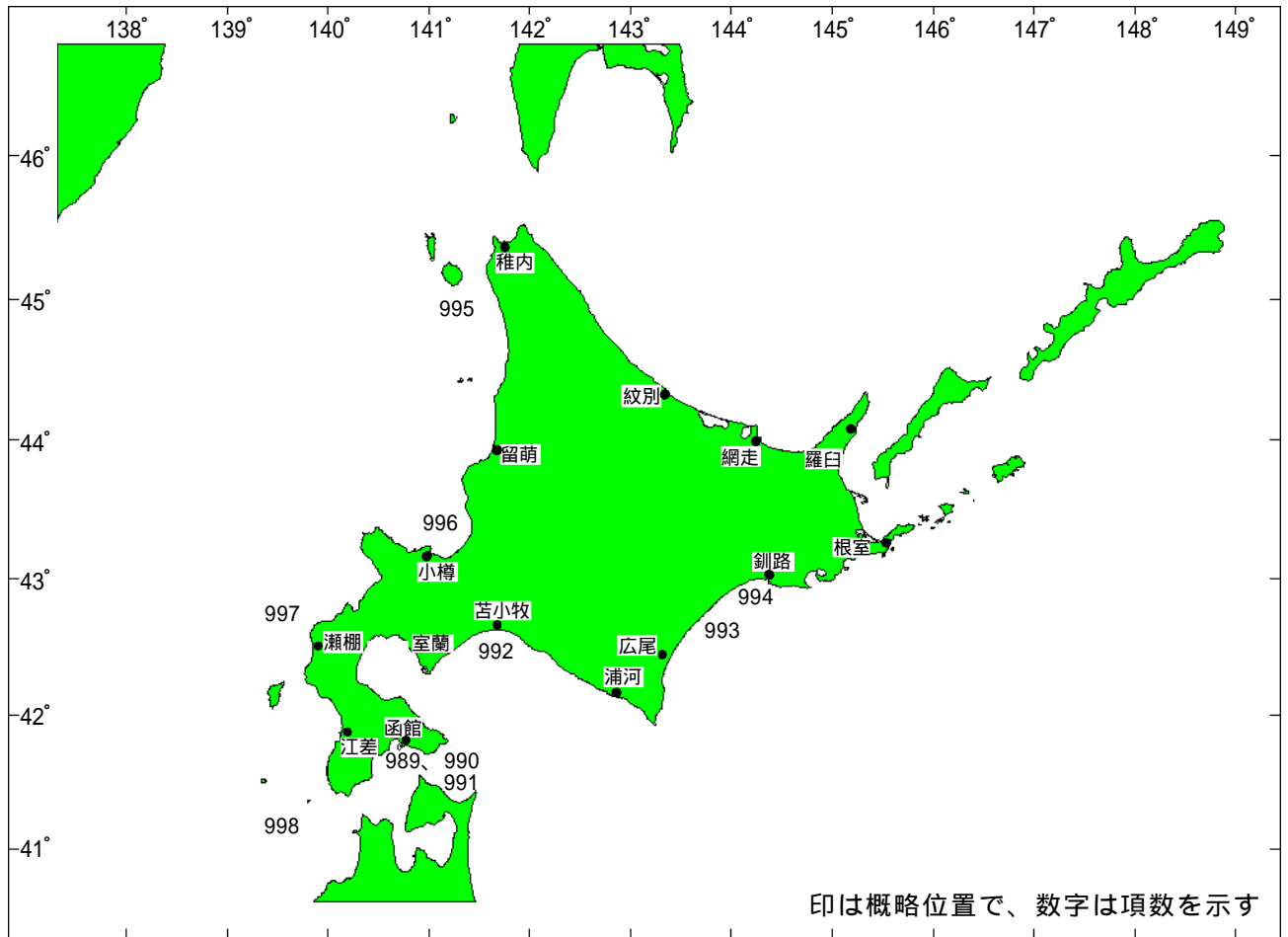
〒047-8560 小樽市港町 5 番 3 号小樽港湾合同庁舎(5階)

TEL(0134)27-0118(内線2515) FAX(0134)32-9301

メールアドレス sodan1@jodc.go.jp

=====

索引図

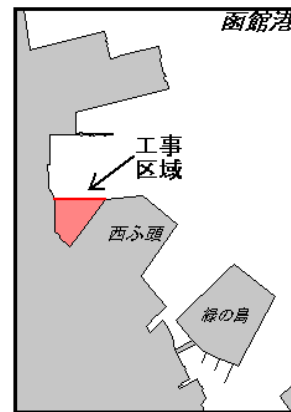


事項別索引

訓練・試験関係	-----	998
港湾施設関係	-----	989、990、991、992、 993、994
漁業関係	-----	995、997
海上行事関係	-----	996

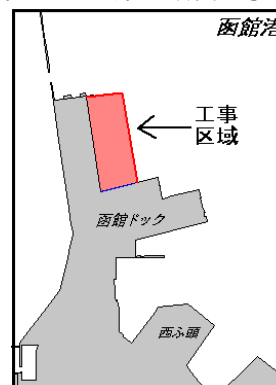
20年989項 北海道南岸 - 函館港、第1区 浮棧橋設置工事

下記区域で、浮棧橋設置工事が実施されている。
 期 間 平成21年2月28日まで
 区 域 下記2地点を結ぶ線及び陸岸により囲まれる区域
 (1) 41-46-30N 140-42-30E(岸線上)
 (2) 41-46-30N 140-42-22E(岸線上)
 備 考 浮棧橋に標識灯を設置。
 海 図 W6
 出 所 函館港長



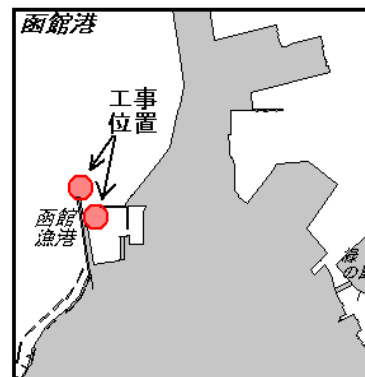
20年990項 北海道南岸 - 函館港、第2区 岸壁改良工事

下記区域で、岸壁改良工事が実施されている。
 期 間 平成21年3月31日まで
 区 域 下記3地点により囲まれる区域
 (1) 41-47-05N 140-42-14E(岸線上)
 (2) 41-47-05N 140-42-22E
 (3) 41-46-50N 140-42-24E(岸線上)
 備 考 上記(2)の位置及び(2)と(3)の間に
 灯付浮標を2基設置。
 海 図 W6
 出 所 函館港長



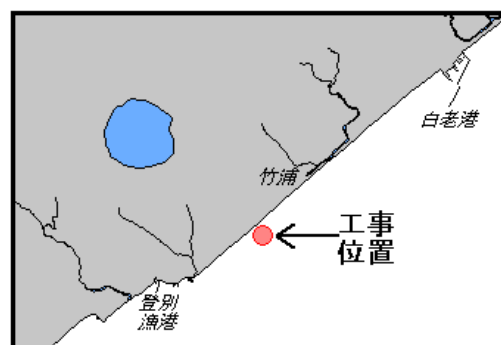
20年991項 北海道南岸 - 函館港、第6区(函館漁港) 防波堤築造等工事

下記位置で、防波堤築造工事及びスパット式台船による掘下げ作業が実施されている。
 期 間 平成21年7月6日まで
 位 置 (1) 防波堤築造工事は下記位置付近
 41-46-26N 140-41-49E
 (2) 掘下作業は下記位置付近
 41-46-22N 140-41-53E
 備 考 警戒船あり。
 上記(1)付近に黄色灯設置。
 海 図 W6
 出 所 函館港長



20年992項 北海道南岸 - 白老港南西方 潜堤築造工事

下記位置で、潜堤築造工事が実施されている。
 期 間 平成21年3月30日まで
 位 置 42-28-02N 141-14-10E 付近
 備 考 白老港で積出作業あり。
 海 図 W1034
 出 所 室蘭海上保安部

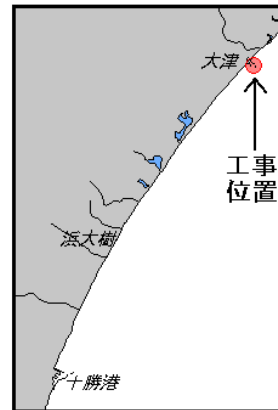


20年993項 北海道南岸 - 十勝港北東方、(大津漁港) 防波堤撤去工事等

下記位置で、防波堤撤去及び護岸改修工事が実施されている。

期 間 平成21年3月12日まで
 位 置 42-40.1N 143-38.5E 付近
 備 考 改修工事で使用されるブロックは港内の水中に
 仮置される。
 工事区域及び仮置ブロックを赤旗付浮標で表示。

海 図 W1032
 出 所 釧路海上保安部



20年994項 北海道南岸 - 釧路港 防波堤等調査

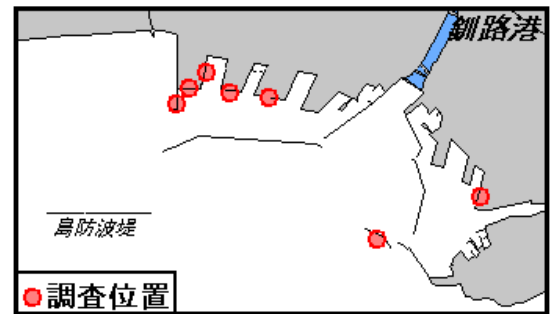
下記位置で、潜水作業を伴う防波堤及び岸壁の目視調査が実施されている。

期 間 平成21年3月18日まで 毎日日出～日没

位 置 下記7地点付近
 (1) 42-59-45N 144-18-51E
 (2) 42-59-49N 144-19-02E
 (3) 42-59-57N 144-19-10E
 (4) 42-59-50N 144-19-28E
 (5) 42-59-46N 144-19-53E
 (6) 42-58-37N 144-21-11E
 (7) 42-58-56N 144-22-13E

備 考 潜水作業中は国際信号旗「A」旗掲揚。

海 図 W31
 出 所 釧路港長

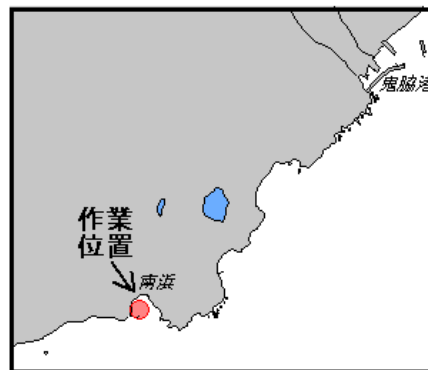


20年995項 北海道西岸 - 利尻島、鬼脇港南西方(南浜漁港) 魚礁設置作業

下記位置で、クレーン付台船による魚礁設置作業が実施されている。

期 間 平成21年3月30日まで
 位 置 45-06-33N 141-16-26E
 備 考 黄旗浮標で工事位置を表示。

海 図 W21
 出 所 稚内海上保安部



20年996項 北海道西岸 - 小樽港、第2区 花火大会

下記区域で、花火大会が実施される。

期 日 平成20年12月24日(荒天順延) 1830~1900

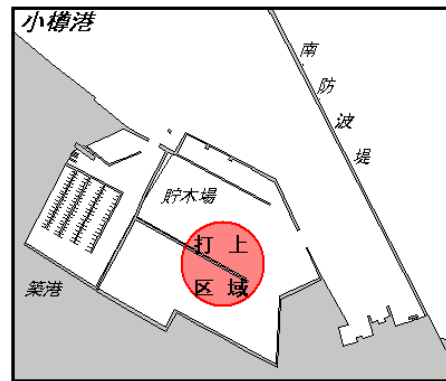
区 域 43-11-03N 141-01-44E

を中心とする半径100mの円内区域

備 考 警戒船配備。

海 図 W5

出 所 小樽港長



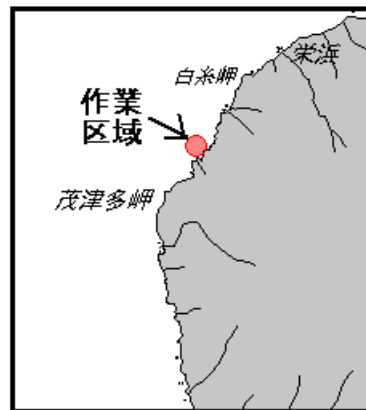
20年997項 北海道西岸 - 茂津多岬付近 魚礁設置

下記位置に、魚礁が設置された。

位 置 42-38-08N 139-50-42E 付近

海 図 W11

出 所 第一管区海上保安本部海洋情報部



20年998項 北海道西岸 - 松前小島南方 武器発射試験中止

一管区水路通報20年47号988項削除

下記区域で実施予定であった巡視船による武器発射試験は中止された。

期 日 平成20年12月13日(予備日14日) 1000~1700

区 域 41-10-09N 139-55-47E

を中心とする半径5海里の円内区域及びその上空

海 図 W10

出 所 第二管区海上保安本部海洋情報部

