

# 一管区水路通報第 2 3 号

平成 2 2 年 6 月 2 5 日

第一管区海上保安本部

第 3 3 8 項	北海道南岸	内浦湾及び付近	海洋調査等
第 3 3 9 項	北海道南岸	白老港南西方	水路測量
第 3 4 0 項	北海道南岸	襟裳岬西方	ミサイル射撃訓練
第 3 4 1 項	北海道南岸	襟裳岬南東方	海洋調査等
第 3 4 2 項	北海道南岸	十勝港	水路測量
第 3 4 3 項	北海道南岸	厚岸港	水質調査等
第 3 4 4 項	北海道北岸	紋別港	ボーリング作業
第 3 4 5 項	北海道北岸	紋別港北東方	射撃訓練
第 3 4 6 項	北海道西岸	稚内港付近	救難訓練
第 3 4 7 項	北海道西岸	野寒布岬付近	海底線補修作業
第 3 4 8 項	北海道西岸	焼尻島	花火大会
第 3 4 9 項	北海道西岸	石狩湾	防波堤延長工事等
第 3 5 0 項	北海道西岸	小樽港東方	ヨットレース
第 3 5 1 項	北海道西岸	小樽港	小型船舶操縦訓練
第 3 5 2 項	北海道西岸	余市港	花火大会
第 3 5 3 項	北海道西岸	松前小島南方	武器発射試験
第 3 5 4 項	津軽海峡	西方	射撃訓練
第 3 5 5 項	津軽海峡	東方	射撃訓練

お 知 ら せ

海上保安庁学生募集・採用情報メールマガジン配信について  
興味がある方は、海保リクルート用携帯WEBサイトにアクセスし、  
「メルマガ配信の登録・解除」から空メールを送って下さい。  
こちらからメールマガジンを配信します。

<http://www.kaiho.mlit.go.jp/01kanku/i/saiyou/>

QRコードはこちら



水路通報の内容については、インターネット及びFAXで入手出来ます。

インターネットアドレス <http://www1.kaiho.mlit.go.jp/KAN1/tuho/index.html>

FAX番号 0134-27-6190 (ボーリングサービス)

一管区水路通報や水路図誌に関するお問い合わせは下記へどうぞ。

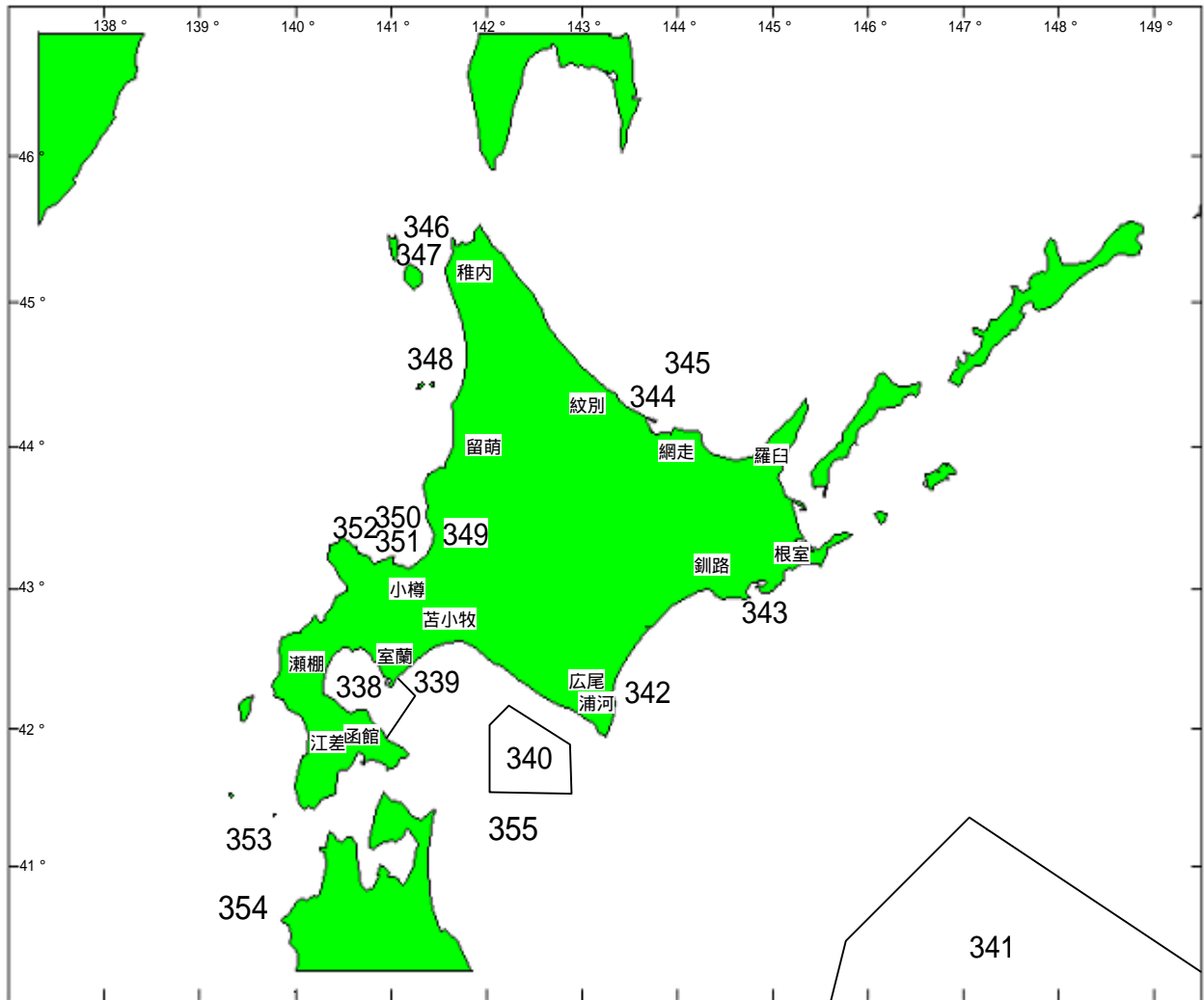
第一管区海上保安本部海洋情報部 監理課 情報係

〒047-8560 小樽市港町 5 番 2 号小樽地方合同庁舎(5階)

TEL(0134)27-0118(内線2515) FAX(0134)32-9301

メールアドレス [sodan1@jodc.go.jp](mailto:sodan1@jodc.go.jp)

# 索引図



## 事項別索引

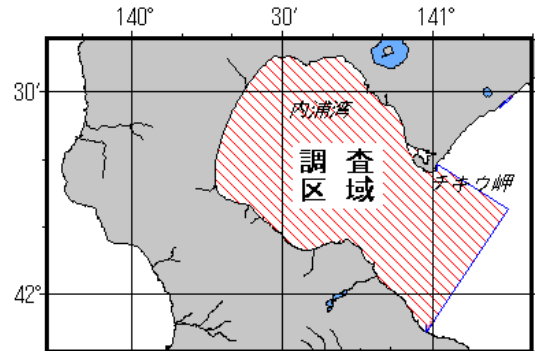
訓練・試験関係	-----	340、345、346、351 353、354、355
港湾施設関係	-----	344、349
海底施設関係	-----	347
海洋調査関係	-----	338、339、341、342 343
海上行事関係	-----	348、350、352

22年338項 北海道南岸 - 内浦湾及び付近 海洋調査等  
 下記区域で、調査船「金星丸(151t)」による海洋調査及び水産資源調査が実施される。

期 間 平成22年7月5日～9日  
 区 域 下記3地点を結ぶ線及び陸岸により囲まれる区域

- (1) 42-19.3N 141-00.8E(岸線上)
- (2) 42-12.6N 141-15.0E
- (3) 41-54.4N 140-58.8E(岸線上)

備 考 上記区域内で停船し、観測機器を垂下させる。  
 海 図 W43  
 出 所 函館水産試験場

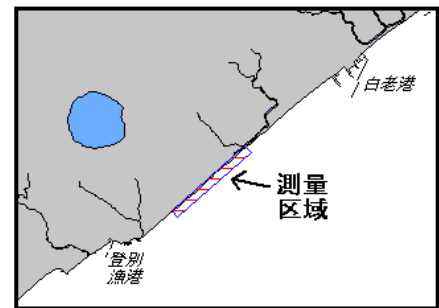


22年339項 北海道南岸 - 白老港南西方 水路測量

下記区域で、水路測量が実施される。  
 期 間 平成22年7月1日～31日  
 区 域 下記4地点を結ぶ線及び陸岸により囲まれる区域

- (1) 42-29-24N 141-15-40E(岸線上)
- (2) 42-29-15N 141-15-52E
- (3) 42-27-42N 141-13-31E
- (4) 42-27-52N 141-13-19E(岸線上)

備 考 測量中、白紅白の燕尾旗掲揚。  
 海 図 W1034  
 出 所 第一管区海上保安本部海洋情報部



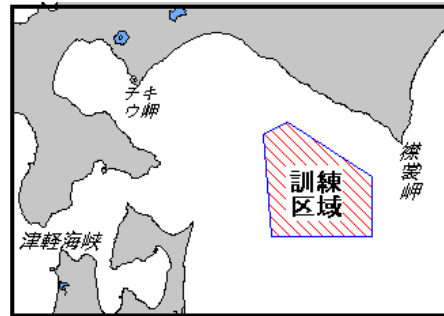
22年340項 北海道南岸 - 襟裳岬西方 ミサイル射撃訓練

下記区域で、自衛隊航空機による空対空射撃及びミサイル射撃訓練が実施される。  
 期 間 平成22年7月1日～30日(土、日曜日及び祝日は除く。) 毎日0800～1700  
 (ミサイル射撃訓練は7月12～16日 毎日0800～1700)

区 域 下記5地点により囲まれる区域及びその上空9,144mまで

- (1) 41-43-09N 142-59-46E
- (2) 41-20-10N 142-59-46E
- (3) 41-20-10N 142-07-47E
- (4) 41-59-09N 142-03-47E
- (5) 42-04-09N 142-16-46E

海 図 W1030  
 出 所 防衛省航空幕僚監部

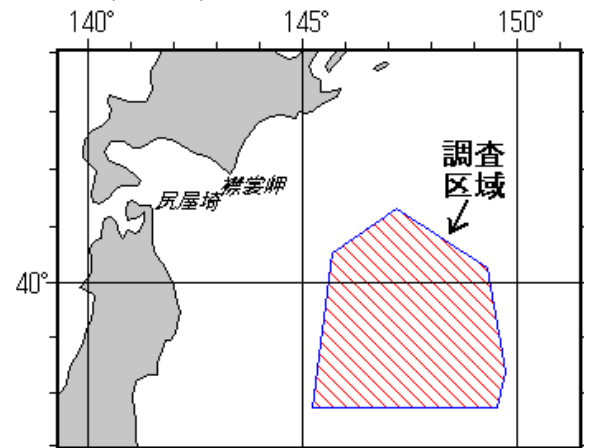


22年341項 北海道南岸 - 襟裳岬南東方 海洋調査等  
 下記区域で、深海調査研究船「かいいい(4,517t)」及び「かいよう(3,350t)」  
 による海底地震計設置及び回収作業等が実施される。

期 間 平成22年7月1日～31日  
 区 域 下記6地点により囲まれる区域  
 (1) 41-18.5N 147-13.1E  
 (2) 40-14.9N 149-19.7E  
 (3) 38-22.8N 149-45.5E  
 (4) 37-43.2N 149-33.0E  
 (5) 37-43.2N 145-13.6E  
 (6) 40-30.9N 145-41.2E

備 考 調査中、ストリーマーカーケーブル(長さ6km、  
 ケーブル末端に白色灯付きブイを装備)を  
 10本曳航する。

海 図 W1004B  
 出 所 海洋研究開発機構



22年342項 北海道南岸 - 十勝港 水路測量  
 一管区水路通報22年19号263項削除

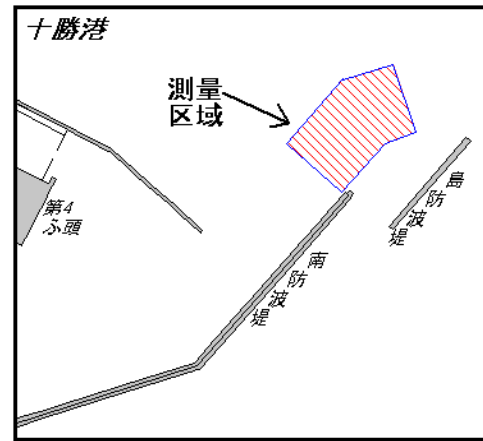
下記区域の水路測量実施期間が延長された。

期 間 平成22年8月31日まで  
 区 域 下記6地点により囲まれる区域  
 (1) 42-18-08N 143-20-49E  
 (2) 42-18-15N 143-20-39E  
 (3) 42-18-23N 143-20-49E  
 (4) 42-18-26N 143-20-59E  
 (5) 42-18-16N 143-21-03E  
 (6) 42-18-15N 143-20-57E

備 考 測量船は白紅白の燕尾旗を掲揚。

海 図 W35

出 所 第一管区海上保安本部海洋情報部



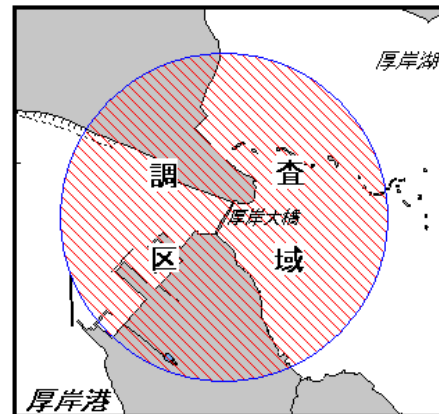
22年343項 北海道南岸 - 厚岸港 水質調査等  
 下記区域で、作業船による水質調査及び底質調査が実施されている。

期 間 平成22年12月31日まで  
 区 域 43-02-50N 144-51-10E  
 を中心とする半径2kmの円内区域

備 考 潜水作業を伴う。

海 図 W36

出 所 釧路海上保安部



2 2 年 3 4 4 項 北海道北岸 - 紋別港 ポーリング作業

下記位置で、ポーリング作業が実施されている。

期 間 平成22年7月31日まで

位 置 下記6地点

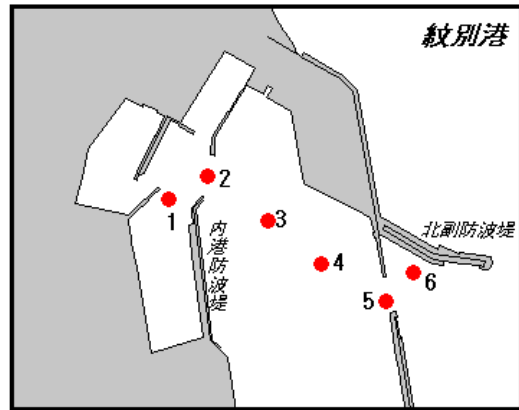
- (1) 44-21-07.6N 143-21-34.3E
- (2) 44-21-09.4N 143-21-38.4E
- (3) 44-21-06.0N 143-21-44.7E
- (4) 44-21-02.8N 143-21-50.3E
- (5) 44-21-00.0N 143-21-57.1E
- (6) 44-21-02.1N 143-21-59.9E

備 考 台船上に赤旗及び灯を設置。

警戒船配備。

海 図 W 2 9 (紋別港)

出 所 紋別海上保安部



2 2 年 3 4 5 項 北海道北岸 - 紋別港北東方 射撃訓練

下記区域で、巡視船2隻による射撃訓練が実施される。

期 間 平成22年7月7日(予備日8日) 0900 ~ 1700

区 域 44-33N 143-40E を中心とする半径5Mの円内区域

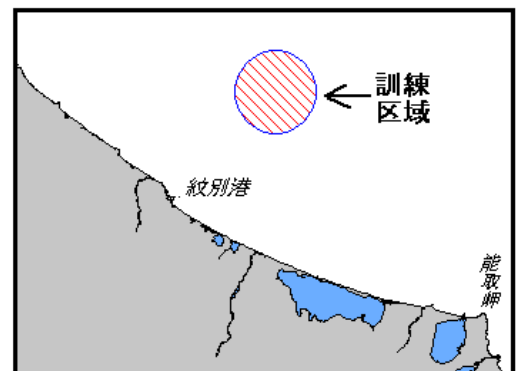
備 考 国際信号旗「NE4」旗掲揚。

相互警戒。

照明弾発射を伴う。

海 図 W 1 0 3 9

出 所 紋別海上保安部



2 2 年 3 4 6 項 北海道西岸 - 稚内港付近 救難訓練

下記区域で、巡視船艇2隻及びカーフェリー「アインス宗谷(2,628t)」による救難訓練が実施される。

期 日 平成22年6月30日 0900 ~ 1200

区 域 45-27.0N 141-42.3E

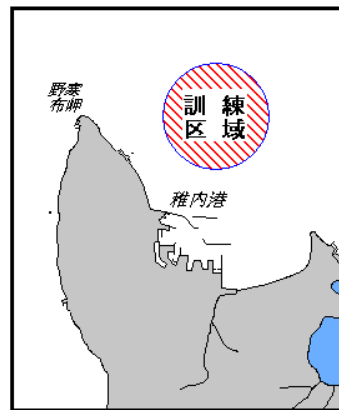
を中心とする半径1海里の円内区域

備 考 訓練中、国際信号旗「UY」旗掲揚及び

紅色閃光灯を点灯。

海 図 W 1 0 4 1

出 所 稚内海上保安部



2 2 年 3 4 7 項 北海道西岸 - 野寒布岬付近 海底線補修作業

下記区域で、海底線補修作業が実施される。

期 間 平成22年7月1日 ~ 8月13日

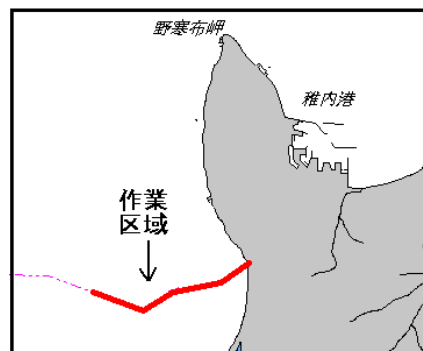
区 域 下記5地点を結ぶ線上付近

- (1) 45-22.2N 141-39.4E(岸線上)
- (2) 45-21.8N 141-38.6E
- (3) 45-21.6N 141-37.2E
- (4) 45-21.2N 141-36.3E
- (5) 45-21.6N 141-34.8E

備 考 潜水作業中、国際信号旗「A」旗掲揚。

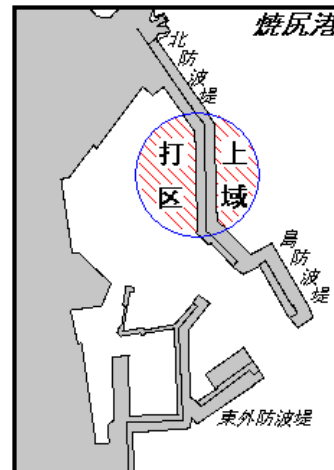
海 図 W 1 0 4 1 - W 1 0 4 0

出 所 稚内海上保安部



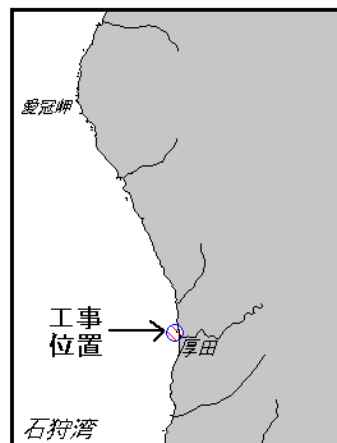
22年348項 北海道西岸 - 焼尻島、焼尻港 花火大会

下記区域で、花火大会が実施される。  
 期 日 平成22年7月3日(荒天順延) 2030~2130  
 区 域 44-26-30N 141-25-47E  
 を中心とする半径80mの円内区域  
 備 考 警戒船配備。  
 海 図 W40B(分図「焼尻港」)  
 出 所 留萌海上保安部



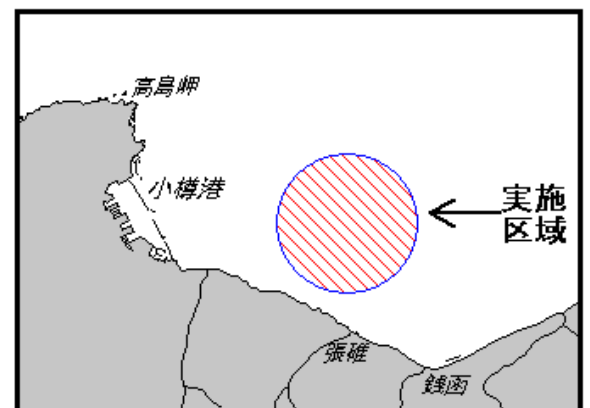
22年349項 北海道西岸 - 石狩湾、愛冠岬南東方(厚田漁港) 防波堤延長工事等

下記位置で、防波堤延長工事及び潜堤改良工事が実施されている。  
 期 間 平成22年12月10日まで  
 位 置 43-23-54N 141-25-40E  
 備 考 赤旗付浮標で工事位置を表示。  
 海 図 W28  
 出 所 小樽海上保安部



22年350項 北海道西岸 - 小樽港東方 ヨットレース

下記区域で、ヨットレースが実施される。  
 期 日 平成22年7月4日 0900~1500(荒天中止)  
 区 域 43-11-45N 141-07-09E  
 を中心とする半径1.5海里の円内区域  
 備 考 実施区域内にオレンジ色浮標3基設置。  
 参加予定艇数 クルーザーヨット約10艇。  
 警戒船配備。  
 海 図 W28  
 出 所 小樽海上保安部



2 2 年 3 5 1 項 北海道西岸 - 小樽港、第1区、2区、3区 小型船舶操縦訓練

下記区域で、小型船舶操縦訓練が実施される。

期 間 平成22年7月1日～9月30日 毎日日出～日没

区 域 1 下記4地点により囲まれる区域

(1) 43-12-21.6N 141-01-20.0E

(2) 43-12-25.4N 141-01-28.8E

(3) 43-12-14.9N 141-01-37.7E

(4) 43-12-11.2N 141-01-28.9E

2 下記4地点により囲まれる区域

(5) 43-11-25.1N 141-01-42.8E

(6) 43-11-21.4N 141-01-38.6E

(7) 43-11-42.6N 141-01-19.8E

(8) 43-11-49.2N 141-01-25.4E

3 下記2地点を結ぶ線及び陸岸により囲まれる区域

(9) 43-12-07.4N 141-00-07.6E(岸線上)

(10) 43-12-06.8N 141-00-12.1E(岸線上)

4 下記2地点を結ぶ線及び陸岸により囲まれる区域

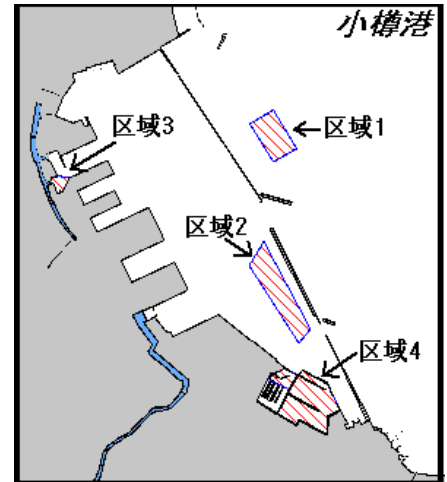
(11) 43-11-13.4N 141-01-35.9E(岸線上)

(12) 43-11-05.3N 141-01-52.1E(岸線上)

備 考 上記区域内にブイを設置。

海 図 W 5

出 所 小樽港長



2 2 年 3 5 2 項 北海道西岸 - 余市港 花火大会

下記区域で、花火大会が実施される。

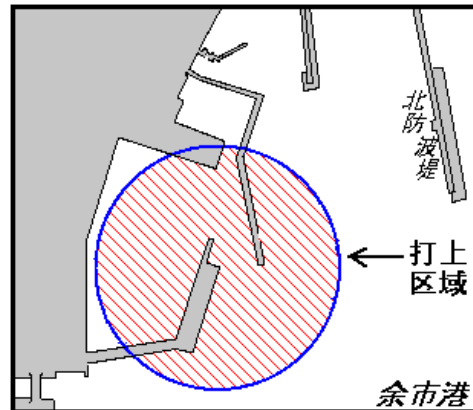
期 間 平成22年7月4日 2000～2130(荒天中止)

区 域 43-12-40N 140-46-39E

を中心とする半径200mの円内区域

海 図 W 3 9 (余市港)

出 所 小樽海上保安部



2 2 年 3 5 3 項 北海道西岸 - 松前小島南方 武器発射試験

下記区域で、巡視船による武器発射試験が実施される。

期 日 平成22年7月10日 1000～1700

区 域 41-10-09N 139-55-47E

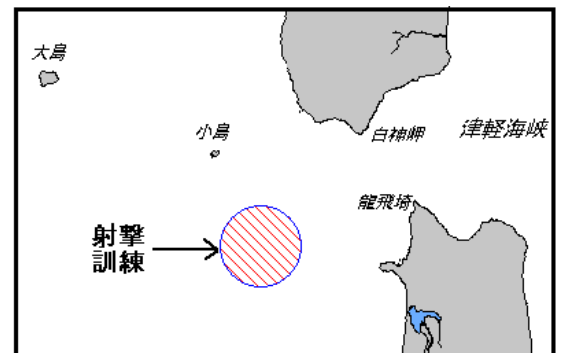
を中心とする半径5海里の円内区域及びその上空

備 考 試験中、国際信号旗「NE4」旗掲揚。

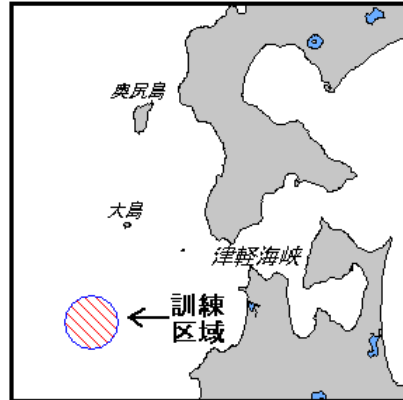
警戒船配備。

海 図 W 1 0

出 所 第一管区海上保安本部船舶技術部



22年354項 津軽海峡 - 西方 射撃訓練  
 下記区域で、自衛艦3隻及び航空機による水上射撃訓練が実施される。  
 期 日 平成22年7月8日 0600～1700(航空機は1500まで)  
 区 域 40-55-09N 139-04-48E  
 を中心とする半径10海里の円内区域及びその上空150m  
 備 考 訓練中、自衛艦は国際信号旗「B」旗掲揚。  
 海 図 W10 - W43  
 出 所 防衛省海上幕僚監部



22年355項 津軽海峡 - 東方 射撃訓練  
 下記区域で、自衛隊航空機による水上射撃訓練が実施される。  
 期 日 平成22年7月8日 1400～2200  
 区 域 41-20-10N 142-29-47E  
 を中心とする半径15海里の円内区域及びその上空150m  
 海 図 W43 - W53  
 出 所 防衛省海上幕僚監部

