

# 一管区水路通報第7号

平成23年2月18日

第一管区海上保安本部

第67項	北海道南岸	室蘭港	潜水訓練
第68項	北海道南岸	チキウ岬付近	海上作業
第69項	北海道南岸	白老港東方	灯標移設(予告)
第70項	北海道南岸	苫小牧港	水路測量
第71項	北海道南岸	苫小牧港	水路測量
第72項	北海道南岸	苫小牧港南方	救難訓練
第73項	北海道南岸	釧路港	水深減少等
第74項	北海道南岸	花咲港	深淺測量
第75項	北海道西岸	野寒布岬西方	照明弾発射訓練
第76項	北海道西岸	利尻島	ボーリング作業
第77項	北海道西岸	羽幌港南西方	防波堤改修工事
第78項	北海道西岸	小樽港北方	救難訓練
第79項	北海道西岸	岩内港西方	救難訓練
第80項	北海道西岸	江差港西方	照明弾発射訓練
第81項	北海道南岸	十勝港北東方	飛行物体落下

※水路通報の内容については、インターネット及びFAXで入手出来ます。

インターネットアドレス <http://www1.kaiho.mlit.go.jp/KAN1/tuho/index.html>

FAX番号 0134-27-6190 (ボーリングサービス)

一管区水路通報や水路図誌に関するお問い合わせは下記へどうぞ。

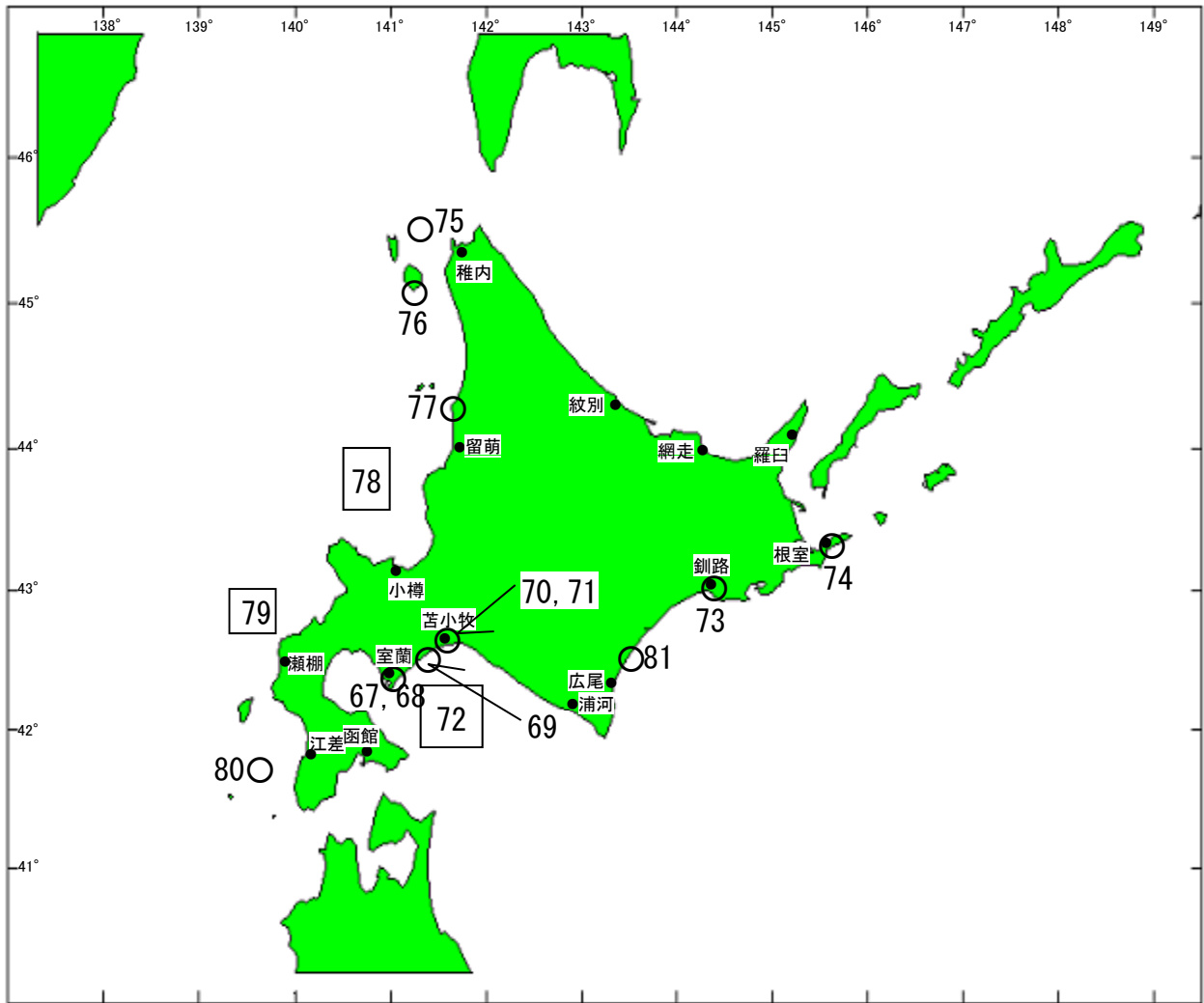
第一管区海上保安本部海洋情報部 監理課 情報係

〒047-8560 小樽市港町5番2号小樽地方合同庁舎(5階)

TEL(0134)27-0118(内線2515) FAX(0134)32-9301

メールアドレス [sodan1@jodc.go.jp](mailto:sodan1@jodc.go.jp)

# 索引図



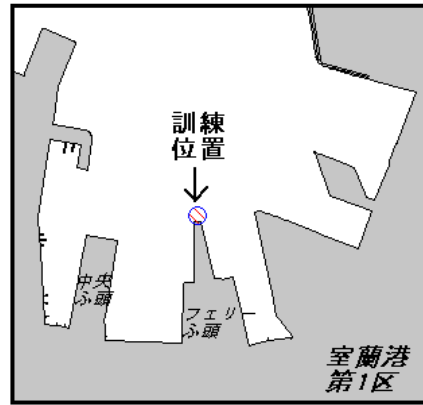
## 事項別索引

水深関係	-----	73
訓練・試験関係	-----	67、72、75、78 79、80
海洋調査関係	-----	70、71、74
航路標識関係	-----	69
港湾施設関係	-----	76、77
その他	-----	68、81

23年67項 北海道南岸 - 室蘭港、第1区 潜水訓練

下記位置で、潜水訓練が実施される。

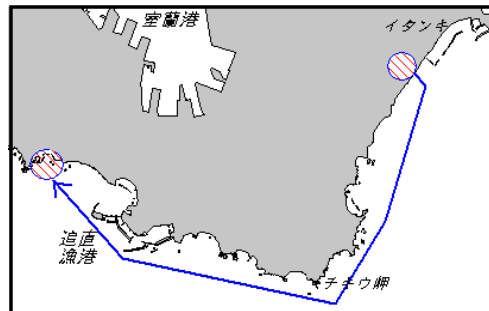
期 日 平成23年2月24日 1000~1100  
 位 置 42-19-41N 140-58-36E 付近(フェリーふ頭北端)  
 備 考 潜水作業中、国際信号旗「A」旗掲揚。  
 海 図 W16  
 出 所 室蘭港長



23年68項 北海道南岸 - チキウ岬付近 海上作業

下図の区域で、ヘリコプターによる機材輸送作業が実施される。

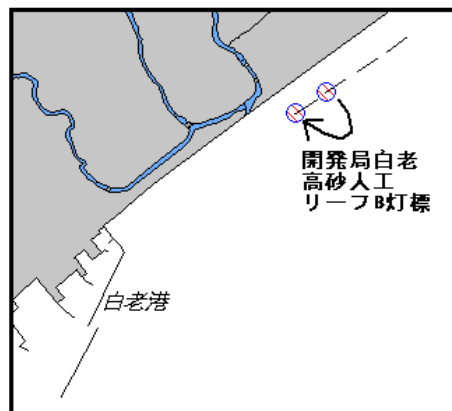
期 間 平成23年2月22日~25日 0800~1600  
 3月22日~30日 0800~1600  
 海 図 W14  
 出 所 室蘭海上保安部



23年69項 北海道南岸 - 白老港東方 灯標移設(予告)

開発局白老高砂沖人工リーフB灯標(航路標識番号 0040番)は、移設される。

変更予定日 平成23年2月24日  
 位 置 (変更前) 42-32-29N 141-21-22E  
 (変更後) 42-32-21N 141-21-06E  
 海 図 W1034  
 出 所 第一管区海上保安本部交通部

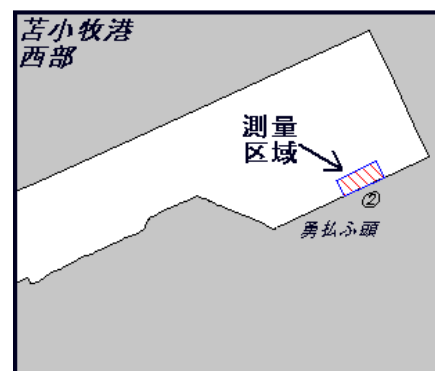


23年70項 北海道南岸 - 苫小牧港、第1区 水路測量

下記区域で、作業船による水路測量が実施される。

期 間 平成23年3月5日~30日  
 区 域 下記4地点を結ぶ線及び陸岸により囲まれる区域  
 (1) 42-39-04N 141-41-39E (岸線上)  
 (2) 42-39-06N 141-41-37E  
 (3) 42-39-09N 141-41-45E  
 (4) 42-39-06N 141-41-46E (岸線上)

備 考 作業船は白紅白の燕尾旗掲揚。  
 海 図 W1033A  
 出 所 第一管区海上保安本部海洋情報部



23年71項 北海道南岸 ー 苫小牧港、第4区 水路測量

下記区域で、作業船による水路測量が実施される。

期 間 平成23年3月1日～18日

区 域 下記4地点により囲まれる区域

(1) 42-36-01N 141-46-42E

(2) 42-36-01N 141-46-45E

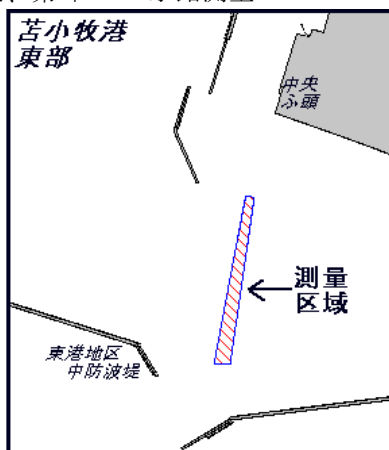
(3) 42-35-13N 141-46-36E

(4) 42-35-13N 141-46-30E

備 考 作業船は白紅白の燕尾旗掲揚

海 図 W1033B

出 所 第一管区海上保安本部海洋情報部



23年72項 北海道南岸 ー 苫小牧港南方 救難訓練

下記区域で、自衛隊航空機による照明筒及びフレア等を投下する救難訓練が実施される。

期 間 平成23年3月1日～3月31日 毎日0800～2100（土曜日、日曜日及び祝日を除く）

区 域 下記4地点により囲まれる区域

(1) 42-20-09.0N 141-19-46.7E

(2) 42-20-09.1N 141-59-46.4E

(3) 41-50-09.3N 141-59-46.5E

(4) 41-50-09.2N 141-19-46.8E

海 図 W1030

出 所 航空自衛隊千歳救難隊



23年73項 北海道南岸 ー 釧路港、東区第1区、2区 水深減少等

下記区域で、海図図載より水深が減少し、障害物が存在している。

区 域 1 下記3地点を結ぶ線上付近で、海図図載より約0.6m水深が減少している。

(1) 42-58-51.6N 144-22-48.8E

(2) 42-58-49.3N 144-22-49.1E

(3) 42-58-49.0N 144-22-45.0E

2 下記区域で、海図図載より約0.8m水深が減少している。

(4) 42-58-42.8N 144-22-15.9E

を中心とする半径30mの円内区域

3 下記2地点を結ぶ線上付近で、障害物(沈木)が存在している。

(5) 42-58-50.0N 144-22-14.9E

(6) 42-58-50.3N 144-22-21.7E

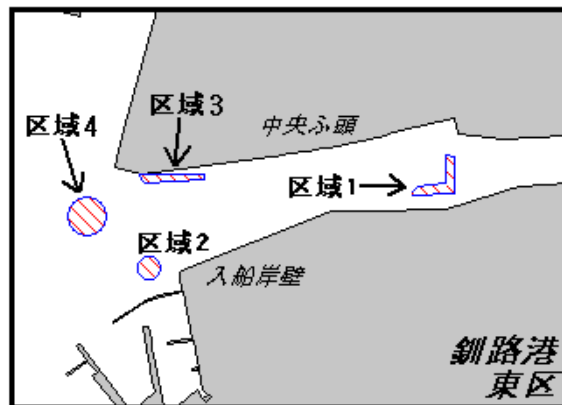
4 下記区域で、障害物(沈木)が存在している。

(7) 42-58-47.0N 144-22-09.0E

を中心とする半径50mの円内区域

海 図 W31

出 所 第一管区海上保安本部海洋情報部



23年74項 北海道南岸 - 花咲港 深浅測量

一管区水路通報23年2号17項削除

下記区域で、作業船による深浅測量が実施されている。

期 間 平成23年3月25日まで 日出～日没

区 域 1 下記4地点を結ぶ線及び陸岸により囲まれる区域

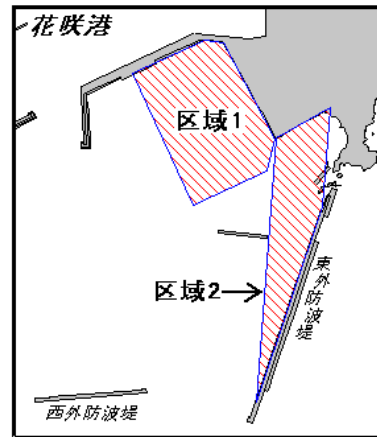
- (1) 43-16-43.7N 145-35-05.8E(岸線上)
- (2) 43-16-39.4N 145-35-04.2E
- (3) 43-16-35.0N 145-34-50.9E
- (4) 43-16-52.5N 145-34-39.6E(岸線上)

2 下記4地点を結ぶ線及び陸岸により囲まれる区域

- (5) 43-16-47.9N 145-35-15.8E(岸線上)
- (6) 43-16-34.7N 145-35-14.4E
- (7) 43-16-08.6N 145-35-02.4E
- (8) 43-16-43.9N 145-35-06.1E(岸線上)

海 図 W 2 4 (花咲港)

出 所 根室海上保安部



23年75項 北海道西岸 - 野寒布岬西方 照明弾発射訓練

下記区域で、巡視船による照明弾発射訓練が実施される。

期 日 平成23年2月20日 1900～1940

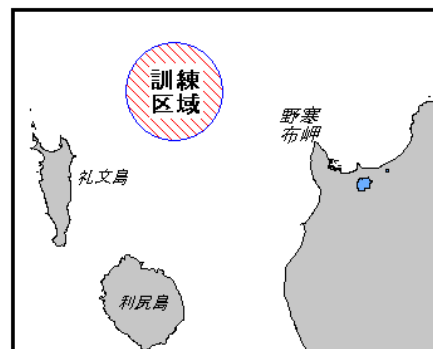
区 域 45-32.0N 141-18.5E

を中心とする半径5海里の円内区域

備 考 訓練中、国際信号旗「UY」旗掲揚。

海 図 W 1 0 4 0

出 所 稚内海上保安部



23年76項 北海道西岸 - 利尻島、仙法志埼付近(仙法志漁港) ボーリング作業

下記位置で、スパット式台船によるボーリング作業が実施される。

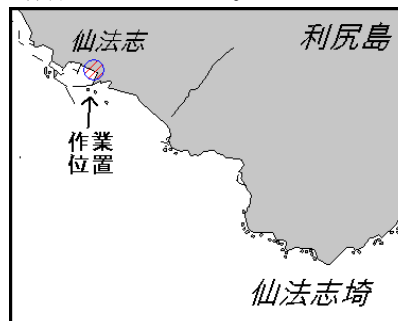
期 間 平成23年2月28日～3月12日

位 置 45-06-45N 141-12-33E 付近

備 考 台船上に赤旗及び灯を設置。

海 図 W 2 1

出 所 稚内海上保安部



23年77項 北海道西岸 — 羽幌港南西方、苫前港 防波堤改修工事

下記位置で、防波堤改修工事が実施されている。

期 間 平成23年3月18日まで  
 位 置 44-19.0N 141-39.1E 付近  
 備 考 灯及び赤旗付ボンデンで作業位置を表示。  
 夜間作業を伴う。  
 潜水作業中、国際信号旗「A」旗掲揚。  
 警戒船配備。

海 図 W1045  
 出 所 留萌海上保安部



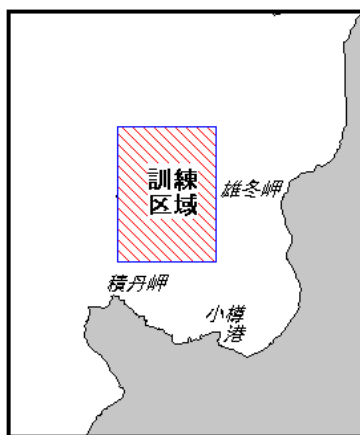
23年78項 北海道西岸 — 小樽港北方 救難訓練

下記区域で、自衛隊航空機による照明筒及びフレア等を投下する救難訓練が実施される。

期 間 平成23年3月1日～3月31日 毎日0800～2100（土曜日、日曜日及び祝日を除く）

区 域 下記4地点により囲まれた区域  
 (1) 44-00-08.2N 140-29-46.6E  
 (2) 44-00-08.2N 140-59-46.4E  
 (3) 43-30-08.4N 140-59-46.5E  
 (4) 43-30-08.4N 140-29-46.7E

海 図 W41  
 出 所 航空自衛隊千歳救難隊



23年79項 北海道西岸 — 岩内港西方 救難訓練

下記区域で、自衛隊航空機による照明筒及びフレア等を投下する救難訓練が実施される。

期 間 平成23年3月1日～3月31日 毎日0800～2100（土曜日、日曜日及び祝日を除く）

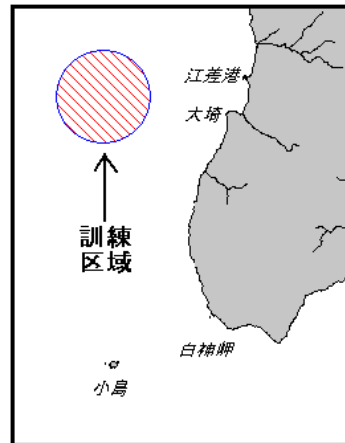
区 域 下記4地点により囲まれた区域  
 (1) 43-00-09N 139-29-47E  
 (2) 43-00-09N 139-54-47E  
 (3) 42-45-09N 139-54-47E  
 (4) 42-45-09N 139-29-47E

海 図 W11  
 出 所 航空自衛隊千歳救難隊



23年80項 北海道西岸 — 江差港西方  
 下記区域で、巡視船による照明弾発射訓練が実施される。  
 期 日 平成23年2月19日 1800～2000  
 区 域 41-50N 139-47E  
 を中心とする半径5海里の円内区域  
 海 図 W11  
 出 所 釧路海上保安部

照明弾発射訓練



23年81項 北海道南岸 — 十勝港北東方、(大樹漁港付近) 飛行物体落下  
 下記区域で、飛行物体(直径0.35m、質量30kg)落下試験が実施される。  
 期 間 平成23年2月19日(予備日20～28日) 日出～日没  
 区 域 42-29-15N 143-29-15E  
 を中心とする半径1kmの円内区域  
 備 考 落下物を高度1kmよりヘリコプターから投下する。  
 警戒船配備。  
 海 図 W1032  
 出 所 広尾海上保安署

