

# 一管区水路通報第6号

平成24年2月17日

第一管区海上保安本部

第70項	北海道南岸	恵山岬～襟裳岬	海洋調査等
第71項	北海道南岸	内浦湾	灯付浮標点検整備作業
第72項	北海道南岸	釧路港	岸壁改良工事
第73項	北海道南岸	釧路港	掘下げ作業等
第74項	北海道西岸	羽幌港	水路測量
第75項	北海道西岸		海洋調査等
第76項	津軽海峡	東口	救難訓練

## お 知 ら せ

灯台表第1巻追加表の発行方法の変更について

これまで灯台表第1巻の追加表は毎月1回発行してきましたが、平成24年2月24日発行の灯台表第1巻の追加表は、原則として月2回(第2、4金曜日)発行することとなります。

また、同追加表は、ウェブサイトのみでの提供となりますので、海上保安庁海洋情報部ホームページの「灯台表(追加表)」にアクセスしてください。

URL:[http://www1.kaiho.mlit.go.jp/TUHO/shoshi/toudai/j\\_toudai.html](http://www1.kaiho.mlit.go.jp/TUHO/shoshi/toudai/j_toudai.html)

水路通報の内容については、インターネット及びFAXで入手出来ます。

インターネットアドレス <http://www1.kaiho.mlit.go.jp/KAN1/tuho/index.html>

FAX番号 0134-27-6190(ポーリングサービス)

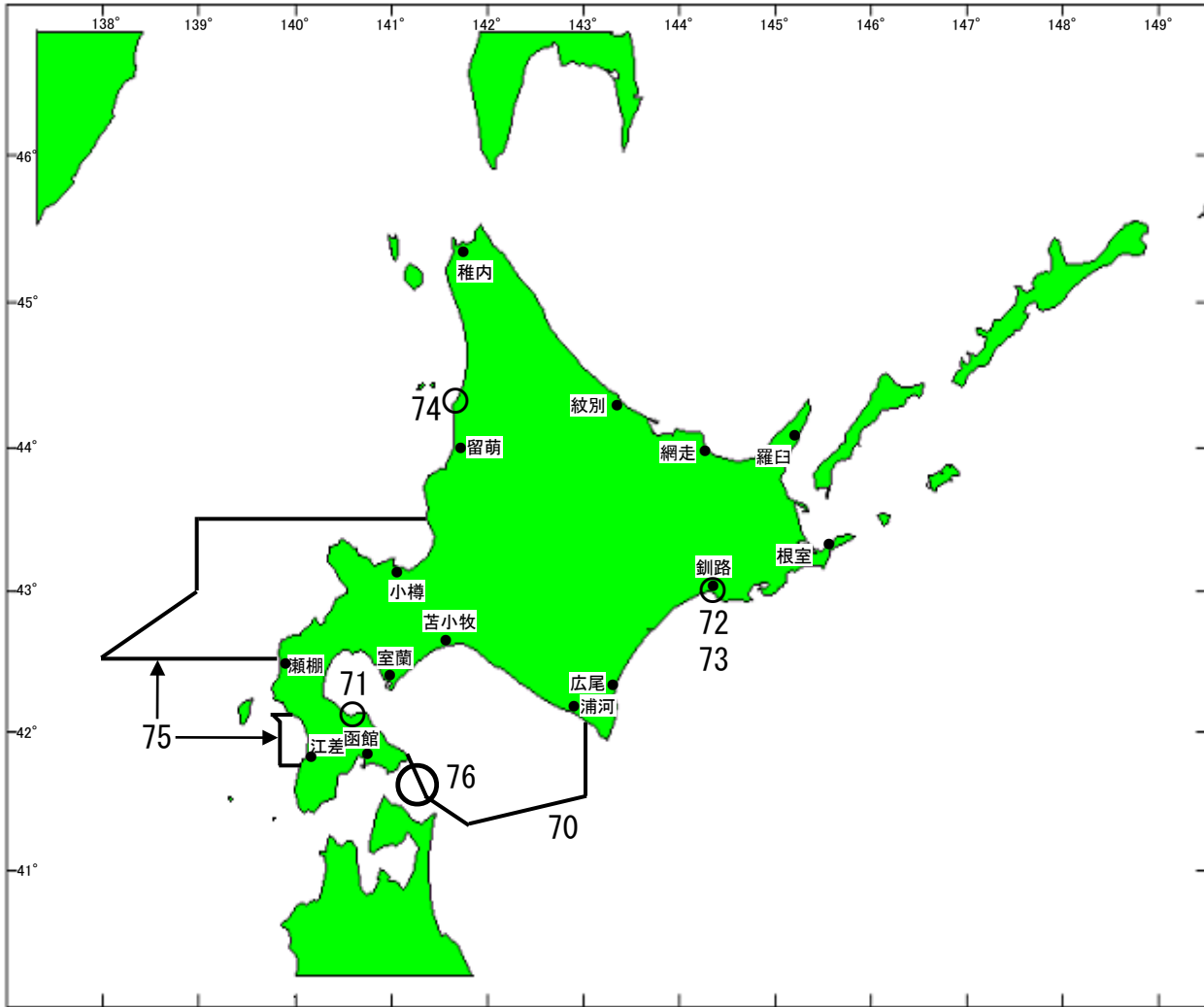
一管区水路通報や水路図誌に関するお問い合わせは下記どうぞ。

第一管区海上保安本部海洋情報部 監理課 情報係

〒047-8560 小樽市港町5番2号小樽地方合同庁舎(5階)

TEL(0134)27-0118(内線2515) FAX(0134)32-9301 メールアドレス [sodan1@jodc.go.jp](mailto:sodan1@jodc.go.jp)

# 索引図

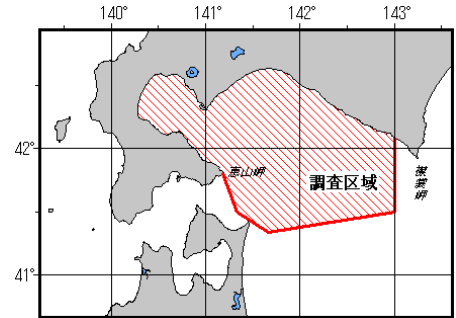


## 事項別索引

訓練・試験関係	-----	76
航路標識関係	-----	71
港湾施設関係	-----	72、73
海洋調査関係	-----	70、74、75

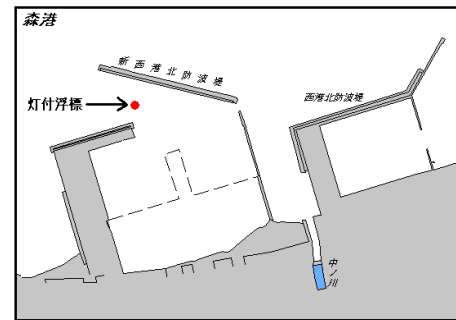
24年70項 北海道南岸 - 恵山岬～襟裳岬 海洋調査等  
 下記区域で、調査船「北辰丸(216t)」による海洋調査及び水産資源調査が実施される。

期 間 平成24年2月24日まで  
 区 域 下記5地点を順に結ぶ線及び陸岸により囲まれる区域  
 (1) 42-05N 143-00E (岸線上)  
 (2) 41-30N 143-00E  
 (3) 41-20N 141-40E  
 (4) 41-30N 141-20E  
 (5) 41-48N 141-11E (岸線上)  
 備 考 上記区域内で停船し、観測機器を垂下させる。  
 曳網作業を伴う。  
 海 図 W 4 3  
 出 所 函館水産試験場



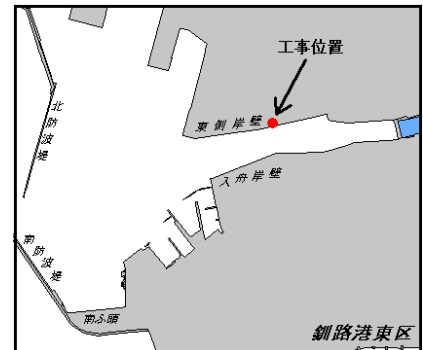
24年71項 北海道南岸 - 内浦湾、森港 灯付浮標点検整備作業  
 下記位置で、作業船及び潜水土による灯付浮標の点検整備作業が実施されている。

期 間 平成24年2月29日まで 日出～日没  
 位 置 42-06-39N 140-35-03E  
 備 考 潜水作業中、国際信号旗「A」旗掲揚。  
 海 図 W 1 7 (分図「森港」)  
 出 所 函館海上保安部



24年72項 北海道南岸 - 釧路港、東区第1区 岸壁改良工事  
 下記位置で、起重機による岸壁改良工事が実施される。

期 間 平成24年2月27日～3月17日 日出～日没  
 位 置 42-58-52.9N 144-22-35.3E 付近  
 海 図 W 3 1  
 出 所 釧路港長

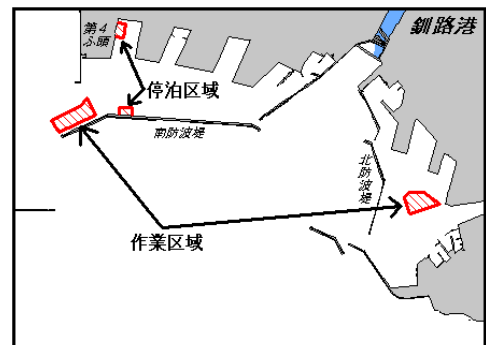


24年73項 北海道南岸 - 釧路港 掘下げ作業等

一管区水路通報24年1号10項削除  
 図に示す区域で、浚渫船、作業船及び潜水土による掘下げ作業、試料採取及び深浅測量が実施されている。

期 間 平成24年3月31日まで 0500～2100  
 備 考 気象状況等により浚渫船及び作業船は、図に示す区域に停泊する。  
 灯付浮標で作業区域を表示。  
 潜水作業中、国際信号旗「A」旗掲揚。  
 警戒船配備。

海 図 W 3 1  
 出 所 釧路港長



24年74項 北海道西岸 - 羽幌港 水路測量

下記区域で、作業船による水路測量が実施される。

期 間 平成24年2月18日～3月21日 日出～日没

区 域 下記(1)～(8)と(9)～(11)をそれぞれ順に結ぶ線及び陸岸により囲まれる区域

- (1) 44-22-17.2N 141-41-59.0E(岸線上)
- (2) 44-22-20.2N 141-41-52.6E
- (3) 44-22-26.9N 141-41-46.0E
- (4) 44-22-27.6N 141-41-45.7E
- (5) 44-22-32.3N 141-41-46.4E
- (6) 44-22-32.1N 141-41-50.2E
- (7) 44-22-30.3N 141-41-50.0E
- (8) 44-22-26.4N 141-41-51.2E(岸線上)
- (9) 44-22-25.4N 141-41-56.4E(岸線上)
- (10) 44-22-22.9N 141-42-01.8E(岸線上)
- (11) 44-22-19.1N 141-42-02.4E(岸線上)

備 考 測量中、白紅白の燕尾旗掲揚。  
海 図 W 4 0 A (羽幌港)  
出 所 第一管区海上保安本部海洋情報部



24年75項 北海道西岸 - 海洋調査等

下記区域で、調査船「北洋丸(237t)」による海洋調査及び水産資源調査が実施される。

期 間 平成24年2月21日～3月1日

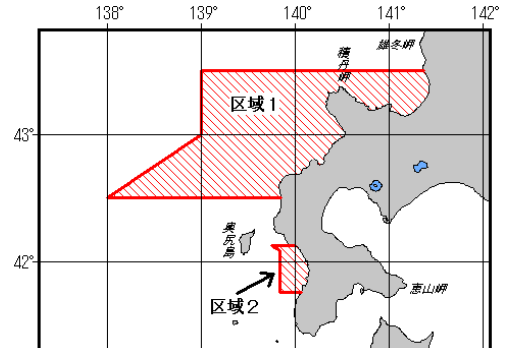
区 域 1 下記5地点を順に結ぶ線及び陸岸により囲まれる区域

- (1) 42-30.1N 139-50.7E (岸線上)
- (2) 42-30.1N 137-59.8E
- (3) 43-00.1N 138-59.8E
- (4) 43-30.1N 138-59.8E
- (5) 43-30.1N 141-22.3E (岸線上)

2 下記5地点を順に結ぶ線及び陸岸により囲まれる区域

- (6) 41-45.0N 140-03.5E (岸線上)
- (7) 41-45.0N 139-50.0E
- (8) 42-05.0N 139-50.0E
- (9) 42-07.5N 139-45.0E
- (10) 42-07.5N 139-59.6E (岸線上)

備 考 上記区域内で停船し、観測機器を垂下させる。  
曳網作業を伴う。  
海 図 W 1 0 0 6  
出 所 稚内水産試験場



24年76項 津軽海峡 - 東口 救難訓練

下記区域で、巡視艇及び航空機による夜間救難訓練が実施される。

期 日 平成24年2月28日 1740～1800

区 域 41-35.0N 141-18.0E

を中心とする半径10海里の円内区域

備 考 航空機による吊上げ訓練及び照明弾投下を伴う。

海 図 W 1 0

出 所 函館航空基地



## お知らせ

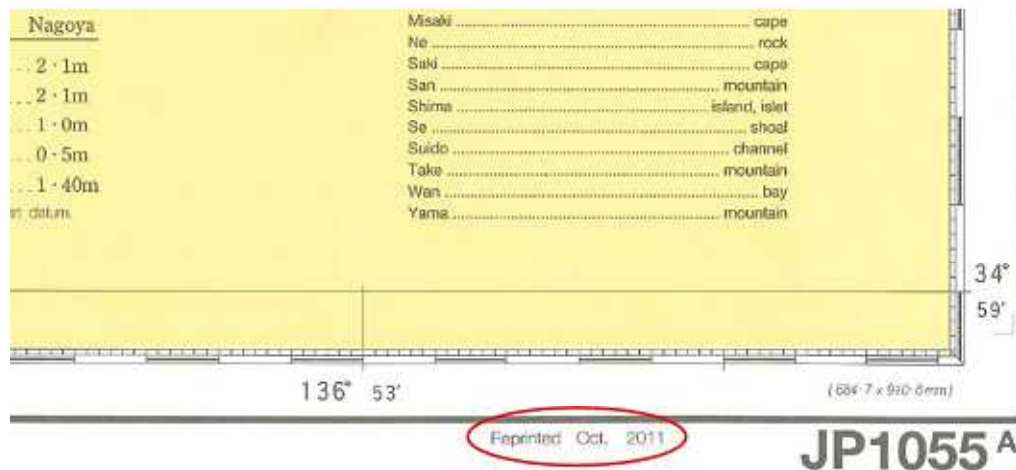
### 名古屋港の海図(英語版)の印刷ミス

航海用海図 J P 1 0 5 5 A 「NORTHERN PART OF NAGOYA KO」(名古屋港北部)(平成23年10月補刷版)について、航路やコンパスなどを表示するマゼンタ色(紫色)の位置が東に約1cmずれて印刷されていたことが判明しました。

当該海図については、無償で正しい海図と交換しますので、お手数ですが、交換の手続きをお願いします。

#### 1 対象海図

J P 1 0 5 5 A 「NORTHERN PART OF NAGOYA KO」(名古屋港北部)(平成23年6月刊行)図の右下に「Reprinted Oct. 2011」と記載のある海図が対象となります。



#### 2 無償交換の手続き

該当する海図をお持ちの方は、無償で正常な海図と交換しますので、最寄りの海図販売店又は下記の日本水路協会までお問い合わせください。。

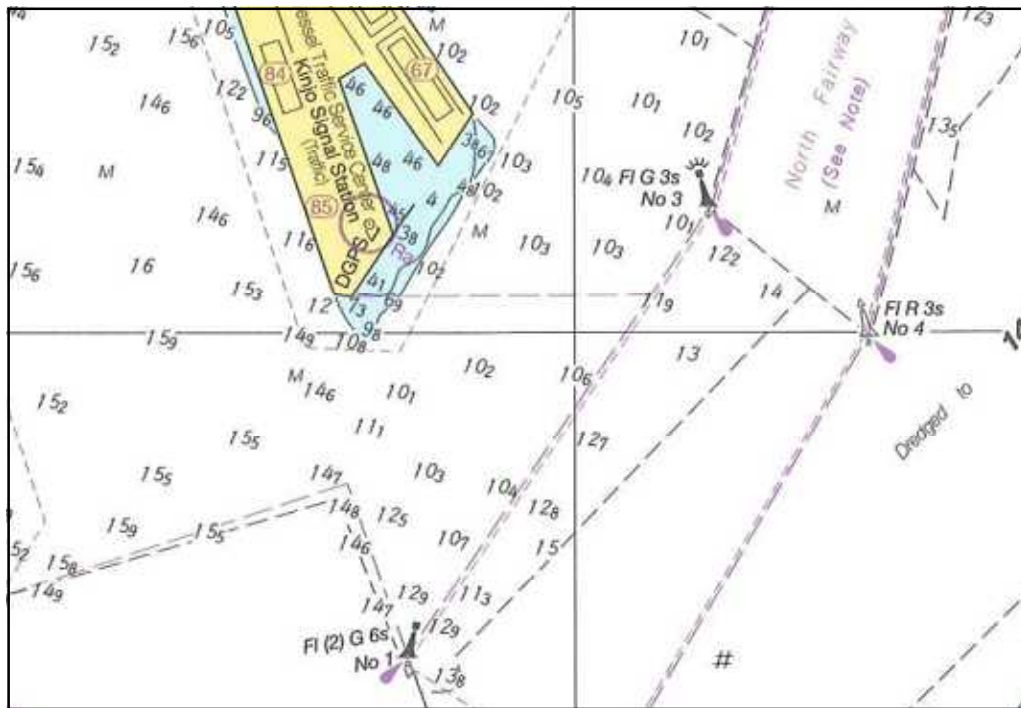
#### 【連絡先】

一般財団法人日本水路協会水路図誌事業本部

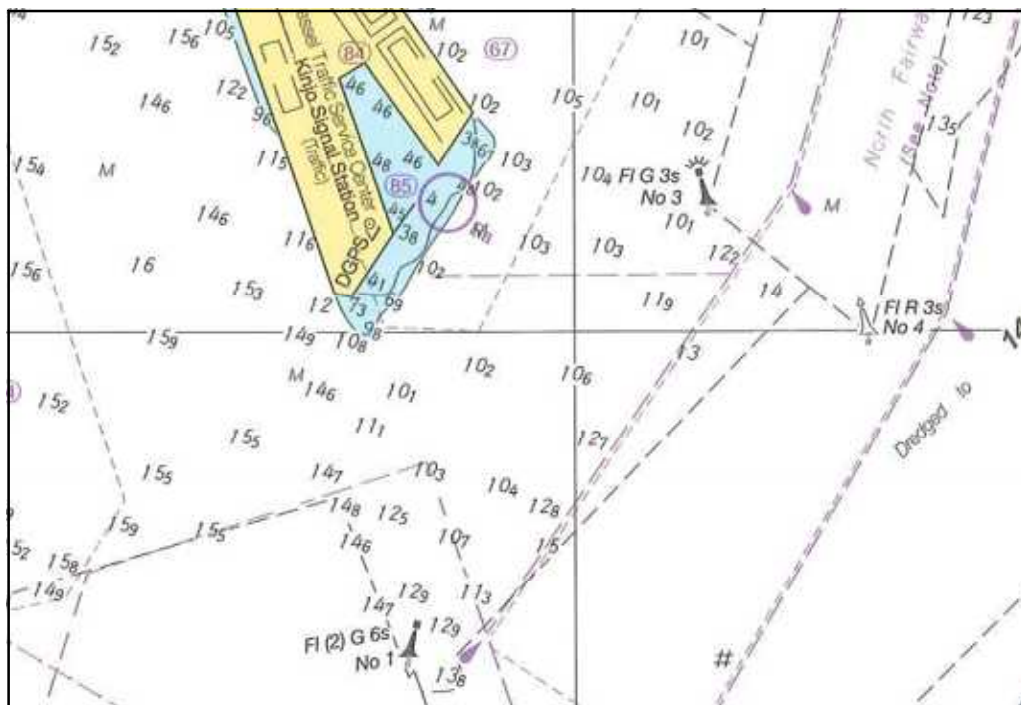
電話：03-5708-7084 Eメール：hashimoto-ro2@jha.jp

〒144-0041 東京都大田区羽田空港1-6-6 第一綜合ビル6階

【正常な海図】



【印刷ミスのある海図】



(マゼンタ色で表示する航路、航路標識記号の一部などがずれて印刷されている)