

一管区水路通報第36号

平成25年9月20日

第一管区海上保安本部

第766項	北海道南岸	葛登支岬南方	照明弾発射訓練
第767項	北海道南岸	室蘭港付近	ヨットレース
第768項	北海道南岸	苫小牧港南方	救難訓練
第769項	北海道南岸	釧路港	栈橋配管敷設工事
第770項	北海道南岸	厚岸港	水中障害物存在
第771項	北海道南岸	花咲港	灯台について
第772項	北海道南岸		海洋調査
第773項	北海道北岸	宗谷岬南東方	防砂堤築造工事実施
第774項	北海道北岸	宗谷岬南東方	深淺測量
第775項	北海道西岸	利尻島	魚礁設置作業
第776項	北海道西岸	小樽港	浅所存在
第777項	北海道西岸	小樽港	灯台改修工事
第778項	北海道西岸	小樽港北方	救難訓練
第779項	北海道西岸	石狩湾	射撃訓練
第780項	北海道西岸	岩内港北方	隊列航行
第781項	北海道西岸	岩内港西方	救難訓練

※水路通報の内容については、インターネット及びFAXで入手出来ます。

インターネットアドレス <http://www1.kaiho.mlit.go.jp/KAN1/tuho/index.html>

FAX番号 0134-27-6190 (ポーリングサービス)

一管区水路通報や水路図誌に関するお問い合わせは下記へどうぞ。

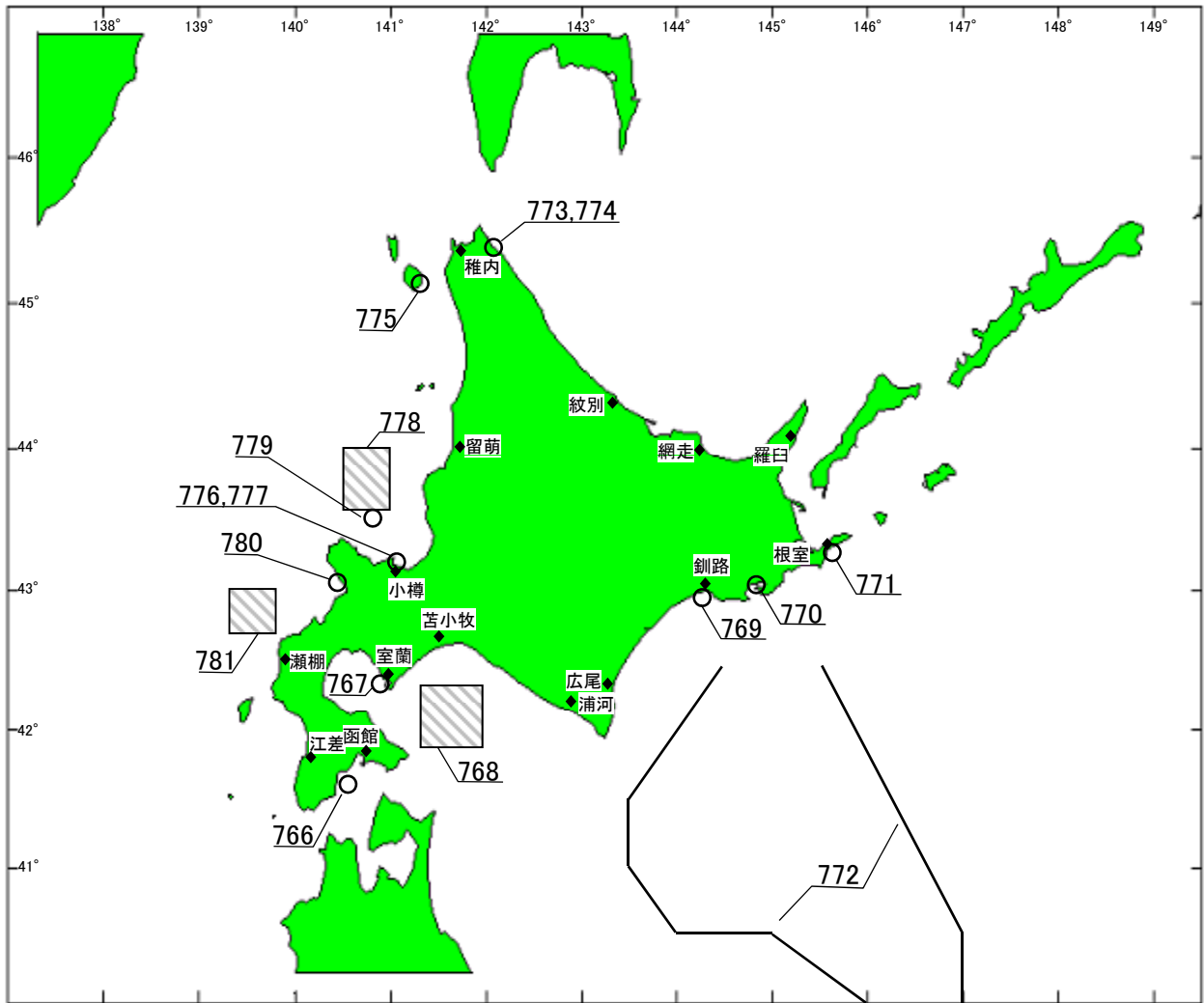
第一管区海上保安本部海洋情報部 監理課 情報係

〒047-8560 小樽市港町5番2号小樽地方合同庁舎(5階)

TEL(0134)27-0118(内線2515) FAX(0134)32-9301

メールアドレス sodan1@jodc.go.jp

索引図



事項別索引

水深関係	-----	770、776
訓練・試験関係	-----	766、768、778、779、
	-----	781
航路標識関係	-----	771、777
港湾施設関係	-----	769、773
海洋調査関係	-----	772、774
漁業関係	-----	775
その他	-----	767、780

25年766項 北海道南岸 ー 葛登支岬南方 照明弾発射訓練

下記区域で、巡視船による照明弾発射訓練が実施される。

期 日 平成25年9月24日 0900~1030

区 域 41-39-31N 140-35-58E
を中心とする半径1海里の円内

海 図 W 9

出 所 函館海上保安部



25年767項 北海道南岸 ー 室蘭港付近 ヨットレース

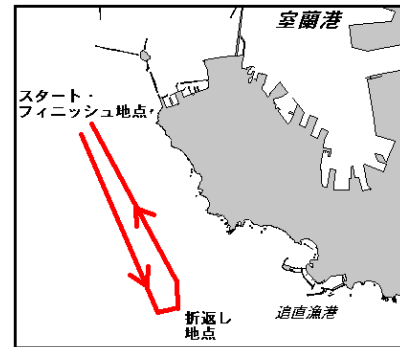
図に示す区域で、ヨットレースが実施される。

期 日 平成25年9月29日 0830~1400

備 考 警戒船配備。
折返し地点に橙色浮標を設置。

海 図 W 1 4

出 所 室蘭海上保安部



25年768項 北海道南岸 ー 苫小牧港南方 救難訓練

下記区域で、自衛隊航空機による照明筒及びフレア等を投下する救難訓練が実施される。

期 間 平成25年10月1日~31日(土、日及び祝日を除く) 0800~2100

区 域 下記経緯度線により囲まれる区域

(1) 42-20-09N (2) 141-19-46E

(3) 41-50-09N (4) 141-59-46E

海 図 W 1 0 3 0

出 所 航空自衛隊千歳救難隊



25年769項 北海道南岸 ー 釧路港、西区、第1区 栈橋配管敷設工事

図に示す区域で、栈橋の配管敷設工事が実施されている。

期 間 平成25年12月31日まで 日出~日没

海 図 W 3 1

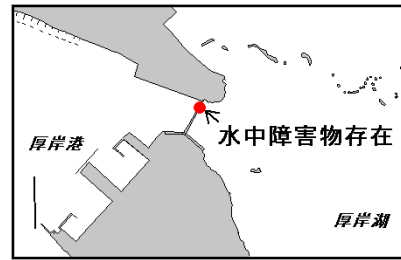
出 所 釧路港長



25年770項 北海道南岸 — 厚岸港 水中障害物存在

下記位置に、厚岸大橋補修工事の仮設足場が倒壊落下している。

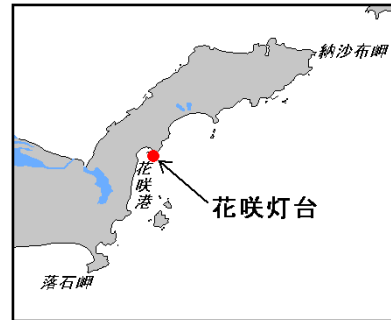
位置 43-02-53N 144-51-14E 付近
海 図 W36 (分図「厚岸港」)
出 所 釧路海上保安部



25年771項 北海道南岸 — 花咲港 灯台について

花咲灯台(航路標識番号0150番)は、実効光度測定作業に伴い、灯火が見え難くなることもある。

期 日 平成25年10月3日 日没~2030
位 置 43-16-43N 145-35-20E
海 図 W24 (花咲港) - W25
参照書誌 411
出 所 第一管区海上保安本部交通部

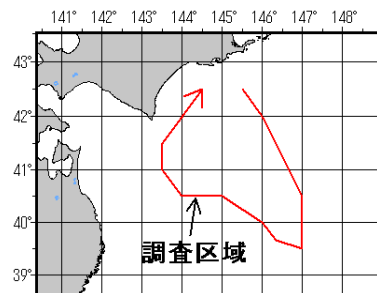


25年772項 北海道南岸 海洋調査

下記区域で、調査船「北辰丸(216t)」による海洋調査及び水産資源調査が実施される。

期 間 平成25年9月25日~10月4日
区 域 下記9地点を順に結ぶ線上付近
(1) 42-30N 145-30E (2) 42-00N 146-00E
(3) 40-30N 147-00E (4) 39-30N 147-00E
(5) 40-30N 145-00E (6) 40-30N 144-00E
(7) 41-00N 143-30E (8) 41-30N 143-30E
(9) 42-30N 144-30E

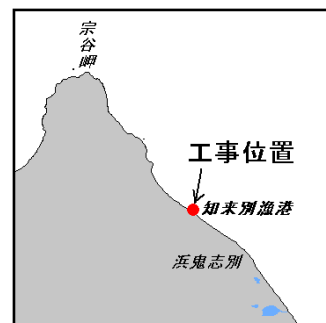
備 考 上記区域内で停船し、観測機器を垂下させる。
海 図 W34 - W1035
出 所 釧路水産試験場



25年773項 北海道北岸 — 宗谷岬南東方(知来別漁港) 防砂堤築造工事

下記位置で、起重機船及び潜水士による防砂堤の築造工事が実施されている。

期 間 平成26年3月20日まで 日出~日没
位 置 45-22.9N 142-05.6E 付近
備 考 潜水作業中、国際信号旗「A」旗掲揚。
海 図 W1040
出 所 稚内海上保安部



25年774項 北海道北岸 — 宗谷岬南東方、杖苦内崎付近 深浅測量

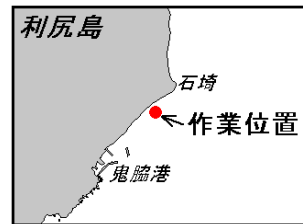
下記位置で、作業船による深浅測量が実施される。

期 間 平成25年9月24日~10月31日 日出~日没
位 置 45-25.4N 142-02.3E 付近
海 図 W1040
出 所 稚内海上保安部



25年775項 北海道西岸 — 利尻島、鬼脇港北東方
 下記位置で、起重機船及び潜水士による魚礁の設置作業が実施される。
 期 間 平成25年9月25日～11月30日 日出～日没
 位 置 45-08.7N 141-19.5E 付近
 備 考 コンクリートブロック及び捨石を沈設。
 潜水作業中、国際信号旗「A」旗掲揚。
 海 図 W21
 出 所 稚内海上保安部

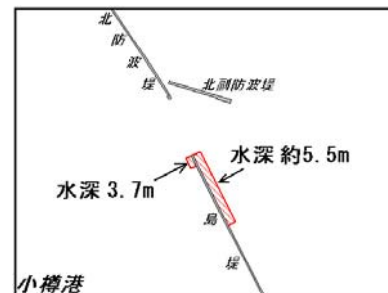
魚礁設置作業



25年776項 北海道西岸 — 小樽港、第2区、3区 浅所存在
 下記位置に浅所が存在している。

- 区 域 1 下記地点に水深 3.7mの浅所が存在している。
 (1) 43-11-51.8N 141-01-28.1E
 2 下記4地点を順に結ぶ線及び防波堤で囲まれる
 海域に水深 約5.5mの浅所が存在している。
 (2) 43-11-52.7N 141-01-28.4E
 (3) 43-11-53.2N 141-01-29.7E
 (4) 43-11-44.0N 141-01-36.1E
 (5) 43-11-43.5N 141-01-34.8E

海 図 W5
 出 所 第一管区海上保安本部海洋情報部



25年777項 北海道西岸 — 小樽港 灯台改修工事
 下記位置で、起重機船による灯台改修工事が実施される。

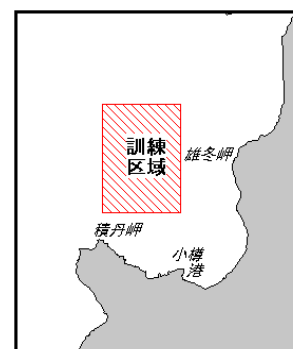
期 間 平成25年9月25日～30日 日出～日没
 位 置 43-11-52.5N 141-01-28.2E(島堤北端)付近
 海 図 W5
 出 所 小樽港長



25年778項 北海道西岸 — 小樽港北方 救難訓練
 下記区域で、自衛隊航空機による照明筒及びフレア等を投下する救難訓練が実施される。

期 間 平成25年10月1日～31日(土、日及び祝日を除く) 0800～2100
 区 域 下記経緯度線により囲まれる区域
 (1) 44-00-08N (2) 140-29-46E
 (3) 43-30-08N (4) 140-59-46E

海 図 W41
 出 所 航空自衛隊千歳救難隊



25年779項 北海道西岸 — 石狩湾 射撃訓練
 下記区域で、巡視船による射撃訓練が実施される。

期 日 平成25年10月1日(予備日2日) 0900～1600
 区 域 43-28.3N 140-54.0E
 を中心とする半径5海里の円内区域
 備 考 国際信号旗「NE4」旗掲揚。

海 図 W28
 出 所 小樽海上保安部



25年780項 北海道西岸 — 岩内港北方(泊漁港付近) 隊列航行

図に示す区域で、漁船5隻による隊列航行が実施される。

期 日 平成25年9月23日 1300～1500

海 図 W 2 8

出 所 小樽海上保安部



25年781項 北海道西岸 — 岩内港西方 救難訓練

下記区域で、自衛隊航空機による照明筒及びフレア等を投下する救難訓練が実施される。

期 間 平成25年10月1日～31日(土、日及び祝日を除く) 0800～2100

区 域 下記経緯度線により囲まれる区域

(1) 43-00-09N (2) 139-29-47E

(3) 42-45-09N (4) 139-54-47E

海 図 W 1 1

出 所 航空自衛隊千歳救難隊

