

第十管区水路通報

第 11 号

- 第 145項 北太平洋北西部 — ロケット打ち上げ
- 第 146項 九州西岸 — 三角港 橋梁灯設置 (予告)
- 第 147項 九州西岸 — 熊本港北方、百貫港 深淺測量
- 第 148項 九州西岸 — 八代港 掘下げ作業
- 第 149項 九州東岸 — 延岡港南方 水路測量
- 第 150項 九州西岸 — 野間岬西南西方 クジラ死骸沈設作業
- 第 151項 九州南岸 — 鹿児島港、外港 小型船舶操縦訓練等
- 第 152項 九州西岸 — 熊本港 簡易灯浮標復旧作業

★29年145項 北太平洋北西部 — ロケット打ち上げ

宇宙航空研究開発機構種子島宇宙センター (30-24-04N 130-58-39E) において、H-IIAロケット33号機の海上警戒及び打ち上げが実施される。

打上げ予定期間 平成29年3月16日、1000~1200頃 (予備日17日~4月10日)

海上警戒期間 平成29年3月16日、0430~1230頃 (予備日17日~4月10日)

海上警戒区域 8地点を結ぶ線及び陸岸で囲まれる区域

- (1) 30-25-40N 130-58-22E (岸線上)
- (2) 30-26-48N 130-59-53E
- (3) 30-31-48N 131-02-37E
- (4) 30-31-48N 131-27-00E
- (5) 30-13-48N 131-27-00E
- (6) 30-13-48N 130-57-49E
- (7) 30-21-57N 130-57-49E
- (8) 30-22-23N 130-57-40E (岸線上)

落下物 固体ロケットブースタ、衛星フェアリング

海面落下予想期間 平成29年3月16日、1005~1226頃 (予備日17日~4月10日)

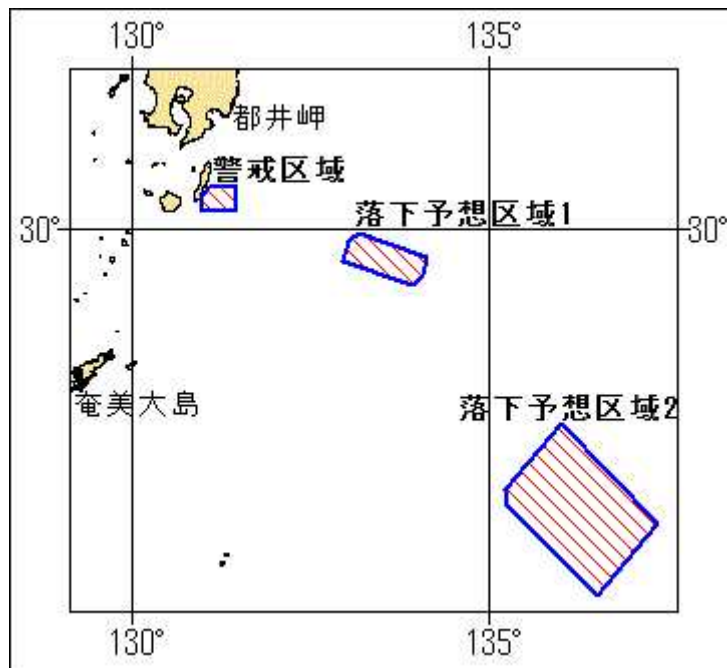
海面落下予想区域 1 固体ロケットブースタ

- 6地点で囲まれる区域
- (9) 29-37-00N 132-56-00E
 - (10) 29-51-01N 133-00-52E
 - (11) 29-57-53N 133-10-47E
 - (12) 29-40-00N 134-08-00E
 - (13) 29-27-00N 134-03-29E
 - (14) 29-18-32N 133-55-02E

2 衛星フェアリング

- 5地点で囲まれる区域
- (15) 26-34-47N 135-15-46E
 - (16) 26-46-02N 135-13-39E
 - (17) 27-36-00N 136-00-00E
 - (18) 26-21-00N 137-22-00E
 - (19) 25-26-00N 136-31-00E

海 図 W 1 2 2 1 - J P 1 2 2 1 - W 1 0 7 2 - W 1 0 0 1
出 所 宇宙航空研究開発機構



★29年146項 九州西岸 — 三角港 橋梁灯設置(予告)

「天草新天門橋 (仮称) 橋梁灯 (R-灯、C-灯、L-灯)」が設置される。

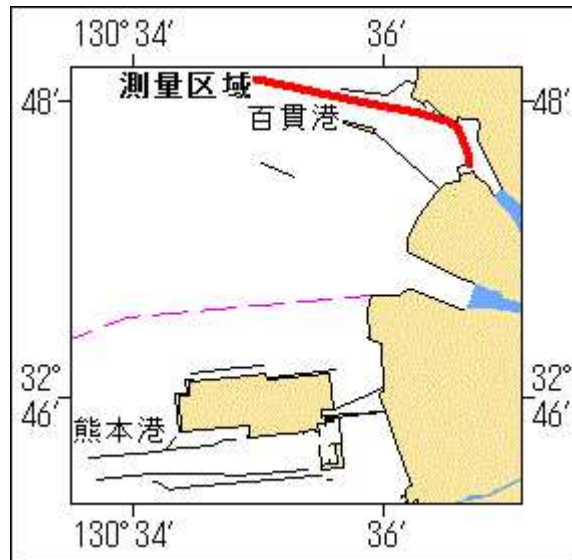
- | | | |
|---------|-----------------------|------------|
| 予 定 日 | 平成29年3月中旬 | |
| 1. 名 称 | 天草新天門橋 (仮称) 橋梁灯 (R-灯) | |
| 位 置 | 32-36-45N | 130-27-29E |
| 灯 質 | 不動赤光 | |
| 光 度 | 40カンデラ | |
| 光 達 距 離 | 4.0海里 | |
| 明 弧 全 度 | 全度 | |
| 高 さ | (平均水面上から灯火まで) 43m | |
| 2. 名 称 | 天草新天門橋 (仮称) 橋梁灯 (C-灯) | |
| 位 置 | 32-36-43N | 130-27-32E |
| 灯 質 | 不動白光 | |
| 光 度 | 40カンデラ | |
| 光 達 距 離 | 4.0海里 | |
| 明 弧 全 度 | 全度 | |
| 高 さ | (平均水面上から灯火まで) 44m | |
| 3. 名 称 | 天草新天門橋 (仮称) 橋梁灯 (L-灯) | |
| 位 置 | 32-36-42N | 130-27-35E |
| 灯 質 | 不動緑光 | |
| 光 度 | 40カンデラ | |
| 光 達 距 離 | 4.0海里 | |
| 明 弧 全 度 | 全度 | |
| 高 さ | (平均水面上から灯火まで) 43m | |
| 海 図 番 号 | W194-W170-W169 | |
| 出 所 | 十本部交通部 | |

★29年147項 九州西岸 — 熊本港北方、百貫港 深浅測量

作業船による深浅測量が実施されている。

- | | | |
|-----|-------------------------------|----------------------|
| 期 間 | 平成29年5月1日まで (内10日間)、0800~1700 | |
| 区 域 | 7地点を結ぶ線上付近 | |
| | (1) | 32-48-09N 130-34-59E |
| | (2) | 32-47-59N 130-35-48E |
| | (3) | 32-47-55N 130-36-18E |
| | (4) | 32-47-52N 130-36-30E |
| | (5) | 32-47-49N 130-36-36E |
| | (6) | 32-47-37N 130-36-42E |
| | (7) | 32-47-34N 130-36-41E |

海 図 番 号 W169
出 所 熊本海上保安部



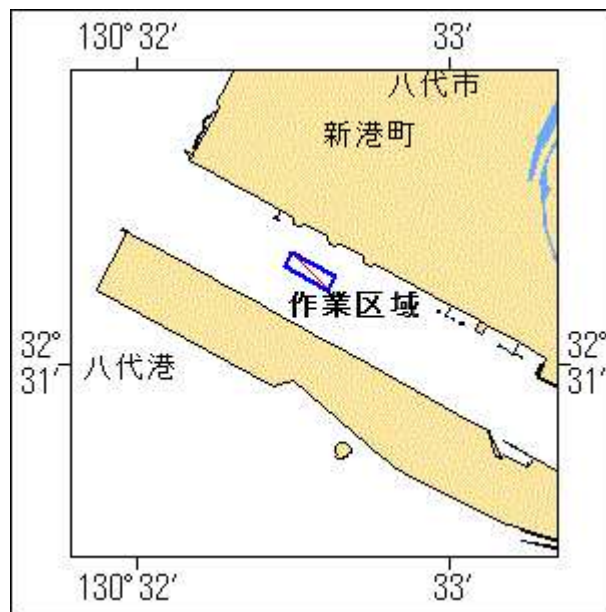
★29年148項 九州西岸 — 八代港 掘下げ作業

作業船による掘下げ作業が実施される。

期間 平成29年3月21日～6月22日（土曜、日曜及び祝日を除く、予備日を含む）、日出～日没

区域 4地点で囲まれる区域
 (1) 32-31-18N 130-32-30E
 (2) 32-31-14N 130-32-38E
 (3) 32-31-12N 130-32-37E
 (4) 32-31-16N 130-32-28E

備考 付近に監視船を配置
 海図 W1243-W170-W169
 出所 八代港長



★29年149項 九州東岸 — 延岡港南方 水路測量

作業船による水路測量が実施される。

期間 平成29年3月16日～22日（内1日間）、日出～日没

区域 付図のとおり

備考 作業船は「白紅白」の標識を掲揚

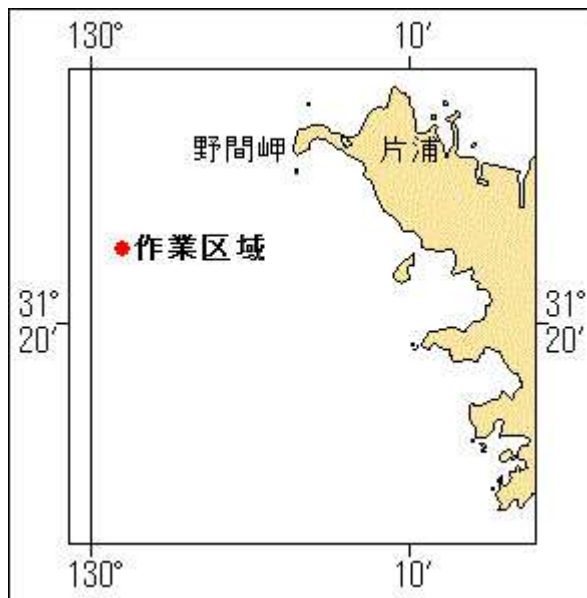
海図 W1220-JP1220

出所 十本部海洋情報部



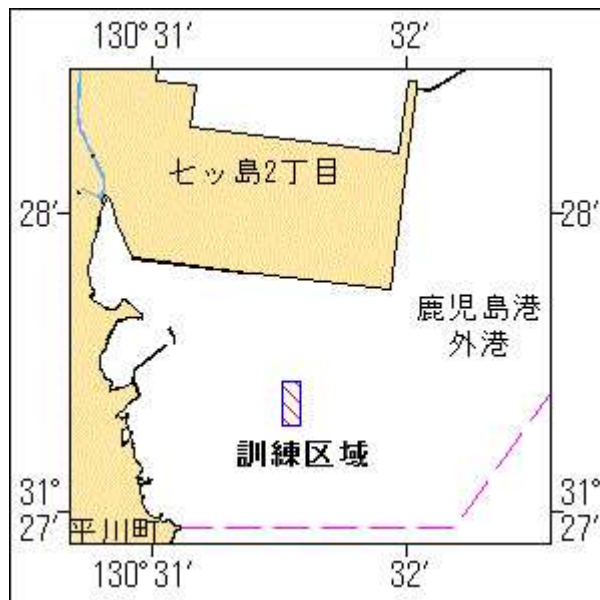
★29年150項 九州西岸 — 野間岬西南西方 クジラ死骸沈設作業

作業船によるクジラ死骸の沈設作業が実施されている。
 期間 平成29年3月22日まで（予備日を含む）、日出～日没
 区域 31-22N 130-01E 付近
 海図 W207
 出所 串木野海上保安部



★29年151項 九州南岸 — 鹿児島港、外港 小型船舶操縦訓練等

小型船舶操縦訓練及び特殊小型船舶操縦訓練（水上オートバイ）が実施される。
 期間 平成29年3月16日、17日、20日、26日、27日、0730～1720
 区域 31-27-22N 130-31-33E 付近
 備考 区域内に簡易浮標3基を設置（小型船舶操縦訓練）
 区域内に簡易浮標6基を設置（特殊小型船舶操縦訓練）
 海図 W214B-JP214B
 出所 鹿児島港長



★29年152項 九州西岸 — 熊本港 簡易灯浮標復旧作業

作業船による簡易灯浮標の復旧作業が実施される。
 期間 平成29年3月21日～24日、日出～日没
 位置 32-45-26N 130-33-24E 付近
 海図 W171
 出所 熊本海上保安部

