

第十管区水路通報

第 12 号

- ・ 第 153項 九州西岸 — 天草下島南部 廃棄海底線撤去
- ・ 第 154項 九州西岸 — 川内港 灯台高さ変更(予告)
- ・ 第 155項 北太平洋北西部 — ロケット打ち上げ終了
- ・ 第 156項 九州西岸 — 三角港 橋梁灯設置
- ・ 第 157項 九州西岸 — 八代港 浅所存在
- ・ 第 158項 九州西岸 — 川内港 灯台高さ変更
- ・ 第 159項 九州西岸 — 三角港付近 養殖施設設置
- ・ 第 160項 南西諸島 — トカラ群島西方 機器試験
- ・ 第 161項 九州西岸 — 八代港 地盤改良工事
- ・ 第 162項 九州東岸 — 延岡港 掘下げ作業期間延長

★29年153項 九州西岸 — 天草下島南部 廃棄海底線撤去

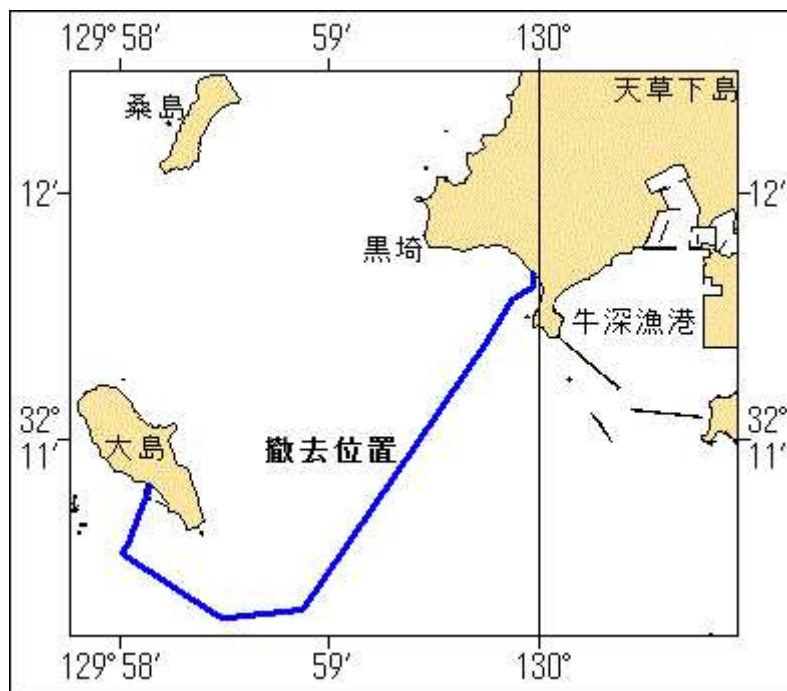
廃棄海底線が撤去された。

区域 13地点を結ぶ線上

- (1) 32-11-40. 4N 129-59-58. 2E (岸線上)
- (2) 32-11-36. 9N 129-59-58. 0E
- (3) 32-11-34. 4N 129-59-53. 1E
- (4) 32-11-33. 3N 129-59-52. 1E
- (5) 32-11-23. 8N 129-59-45. 0E
- (6) 32-10-18. 7N 129-58-52. 5E
- (7) 32-10-18. 0N 129-58-47. 5E
- (8) 32-10-16. 4N 129-58-30. 5E
- (9) 32-10-16. 5N 129-58-29. 4E
- (10) 32-10-17. 3N 129-58-27. 4E
- (11) 32-10-32. 0N 129-58-01. 1E
- (12) 32-10-34. 6N 129-58-02. 5E
- (13) 32-10-48. 6N 129-58-08. 7E (岸線上)

海図所 W200-W206

エヌ・ティ・ティ・ワールドエンジニアリングマリン(株)



★29年154項 九州西岸 — 川内港 灯台高さ変更(予告)

「九州電力川内原子力発電所専用港北防波堤灯台」（灯台表第1巻、6571）
（31-50.1N 130-10.8E）は高さを変更される。
予定日 平成29年3月中旬
高さ（地上から構造物の頂部まで）
（変更前） 9.4m
（変更後） 9.5m
海図 W1254-W206-W207-W213-JP213
出所 十本部交通部

★29年155項 北太平洋北西部 — ロケット打ち上げ終了

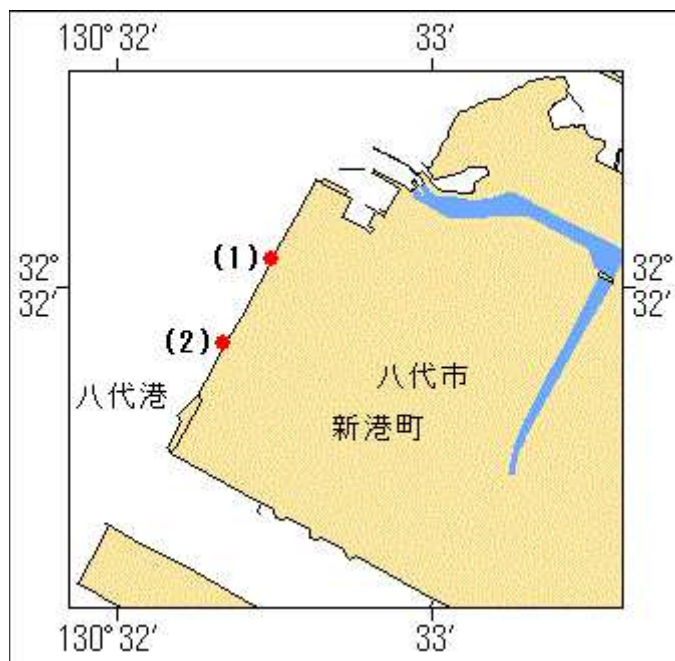
（十管区水路通報29年11号145項削除）
宇宙航空研究開発機構種子島宇宙センター（30-24-04N 130-58-39E）において、
H-IIロケット33号機の海上警戒及び打ち上げは終了した。
海図 W1221-JP1221-W1072-W1001
出所 宇宙航空研究開発機構

★29年156項 九州西岸 — 三角港 橋梁灯設置

（十管区水路通報29年11号146項削除）
「天草新天門橋（仮称）橋梁灯（R-灯、C-灯、L-灯）」が設置された。
1. 名称 天草新天門橋（仮称）橋梁灯（R-灯）
位置 32-36-45N 130-27-29E
灯質 不動赤光
光度 40カンデラ
光達距離 4.0海里
明弧 全度
高さ（平均水面上から灯火まで）43m
2. 名称 天草新天門橋（仮称）橋梁灯（C-灯）
位置 32-36-43N 130-27-32E
灯質 不動白光
光度 40カンデラ
光達距離 4.0海里
明弧 全度
高さ（平均水面上から灯火まで）44m
3. 名称 天草新天門橋（仮称）橋梁灯（L-灯）
位置 32-36-42N 130-27-35E
灯質 不動緑光
光度 40カンデラ
光達距離 4.0海里
明弧 全度
高さ（平均水面上から灯火まで）43m
海図 W194-W170-W169
出所 十本部交通部

★29年157項 九州西岸 — 八代港 浅所存在

浅所が存在する。
位置 2地点
（1） 32-32-04.7N 130-32-29.3E（水深約12.9m）
（2） 32-31-51.2N 130-32-20.4E（水深約8.8m）
海図 W1243
出所 十本部海洋情報部



★29年158項 九州西岸 — 川内港 灯台高さ変更

(十管区水路通報29年12号154項削除)
 「九州電力川内原子力発電所専用港北防波堤灯台」(灯台表第1巻、6571)
 (31-50.1N 130-10.8E)は高さを変更された。

高さ(地上から構造物の頂部まで)
 (変更前) 9.4m
 (変更後) 9.5m

海図 W1254-W206-W207-W213-JP213
 出所 熊本海上保安部

★29年159項 九州西岸 — 三角港付近 養殖施設設置

養殖施設が設置されている。

期間 平成29年10月31日まで

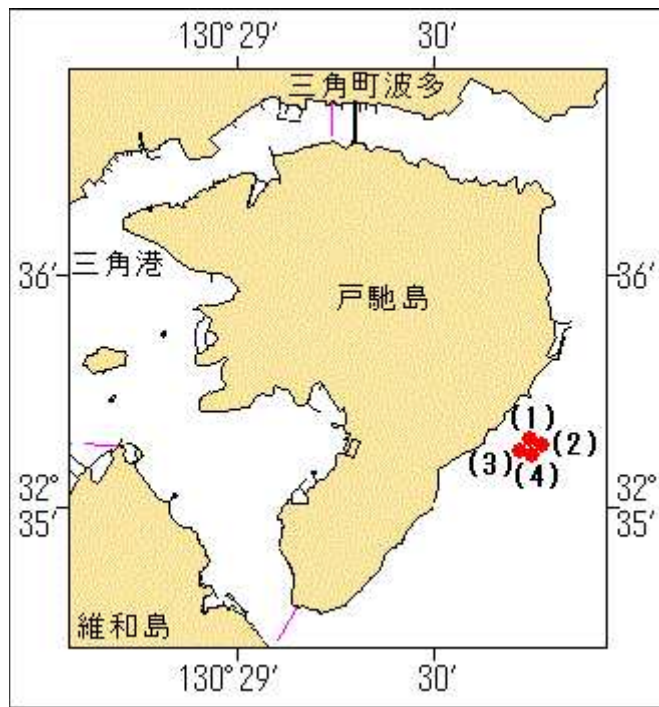
区域 4地点付近

- | | | |
|-----|-----------|------------|
| (1) | 32-35-18N | 130-30-29E |
| (2) | 32-35-16N | 130-30-33E |
| (3) | 32-35-13N | 130-30-30E |
| (4) | 32-35-14N | 130-30-26E |

備考 設置区域を簡易灯で表示

海図 W170-W169

出所 熊本海上保安部



★29年160項 南西諸島 — トカラ群島西方 機器試験

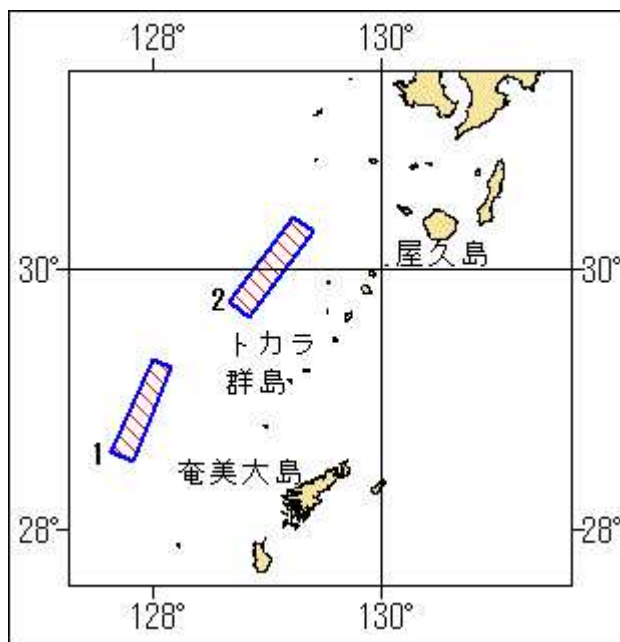
物理探査船 (RAMFORM HYPERION) による機器試験が実施される。

期間 平成29年3月27日～4月4日 (予備日5日～11日)

- 区域1 4地点で囲まれる区域
- (1) 29-18.9N 128-00.0E
 - (2) 29-15.1N 128-10.0E
 - (3) 28-31.1N 127-49.0E
 - (4) 28-36.1N 127-37.9E
- 区域2 4地点で囲まれる区域 (予備区域)
- (5) 30-24.5N 129-13.8E
 - (6) 30-17.5N 129-24.4E
 - (7) 29-37.8N 128-50.5E
 - (8) 29-45.5N 128-40.2E

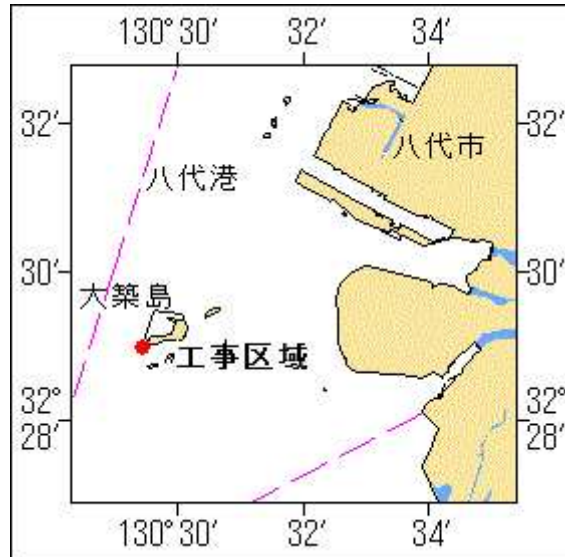
備考 物理探査船は、船尾から長さ約8700mの電線を曳航する
付近に警戒船を配置

海図 W231-W437-W182A
出所 株式会社ピージーエス・ジャパン



★29年161項 九州西岸 — 八代港 地盤改良工事

作業船による地盤改良工事が実施されている。
期間 平成29年9月30日まで、日出～日没
区域 32-28-57N 130-29-28E 付近
備考 工事区域を簡易灯付浮標で表示
海図 W1243
出所 八代海上保安署



★29年162項 九州東岸 — 延岡港 掘下げ作業期間延長

(十管区水路通報29年10号140項削除)
作業船による掘下げ作業が期間を延長して実施されている。
期間 平成29年6月7日まで、日出～日没
区域 32-35.6N 131-42.7E 付近
備考 付近に警戒船を配置
海図 W1220-JP1220
出所 日向海上保安署

