

第十管区水路通報

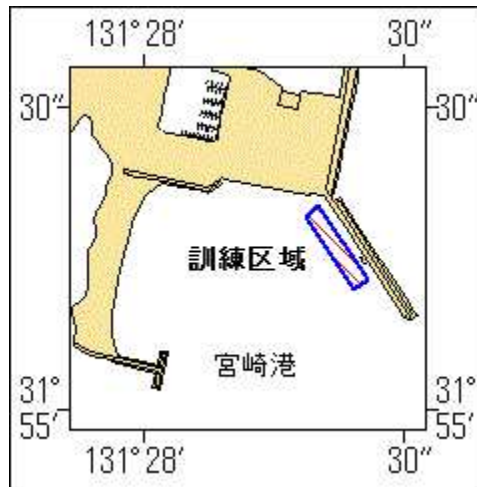
第 19 号

- ・ 第 260項 九州東岸 — 宮崎港 小型船舶操縦訓練
- ・ 第 261項 九州東岸 — 細島港 小型船舶操縦訓練
- ・ 第 262項 九州西岸 — 八代海 ヨットレース
- ・ 第 263項 九州西岸 — 甬島列島西北西方 射撃訓練及びフレア発射訓練
- ・ 第 264項 九州南岸 — 佐多岬東方 射撃訓練
- ・ 第 265項 九州西岸 — 熊本港 掘下げ作業
- ・ 第 266項 九州東岸 — 宮崎港 小型船舶操縦訓練等
- ・ 第 267項 南西諸島 — 奄美大島、名瀬港北方 海底線存在
- ・ 第 268項 南西諸島 — 種子島、西之表港及び付近 海上訓練
- ・ 第 269項 九州南岸 — 鹿児島港北方 シーカヤック講習会

★29年260項 九州東岸 — 宮崎港 小型船舶操縦訓練

小型船舶操縦訓練が実施される。

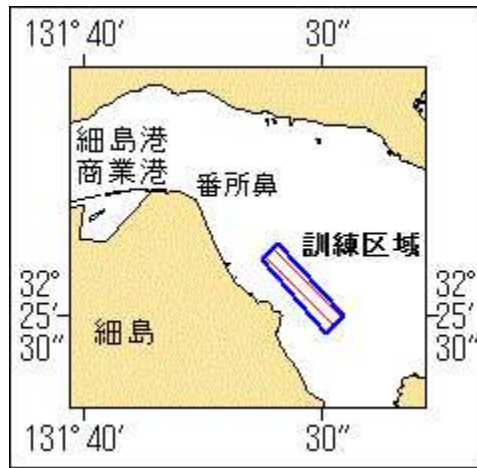
期間 平成29年5月20日、21日、0830~1730
区域 31-55-15N 131-28-22E 付近
備考 区域内に簡易浮標3基を設置
海図 W 1 2 7 2
出所 宮崎海上保安部



★29年261項 九州東岸 — 細島港 小型船舶操縦訓練

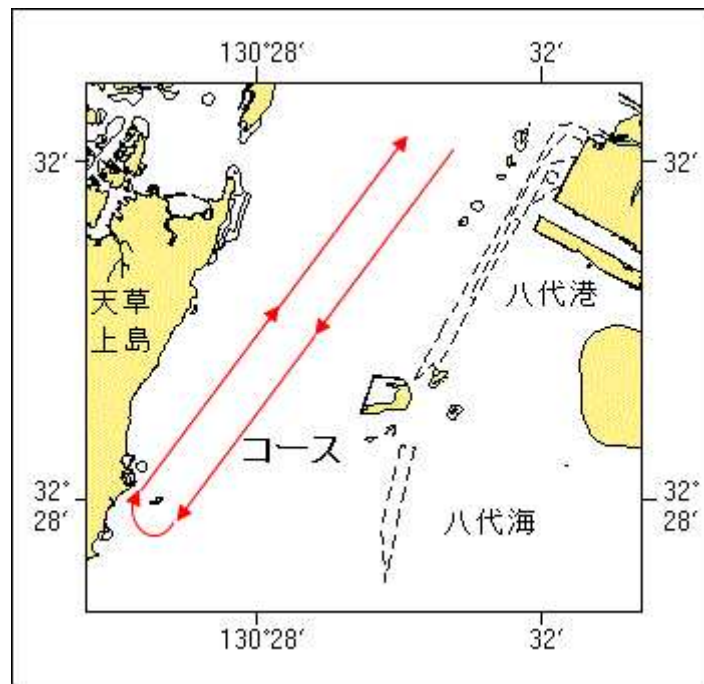
小型船舶操縦訓練が実施される。

期間 平成29年5月25日~26日、0730~1720
区域 32-25.6N 131-40.5E 付近
備考 区域内に簡易浮標3基を設置
海図 W 1 2 2 3
出所 細島港長



★29年262項 九州西岸 — 八代海 ヨットレース

「浦島太郎杯ヨットレース」が開催される。
 期間 平成29年5月21日、1000～1500
 区域 付図のとおり
 海図 W170-W206
 出所 八代港長

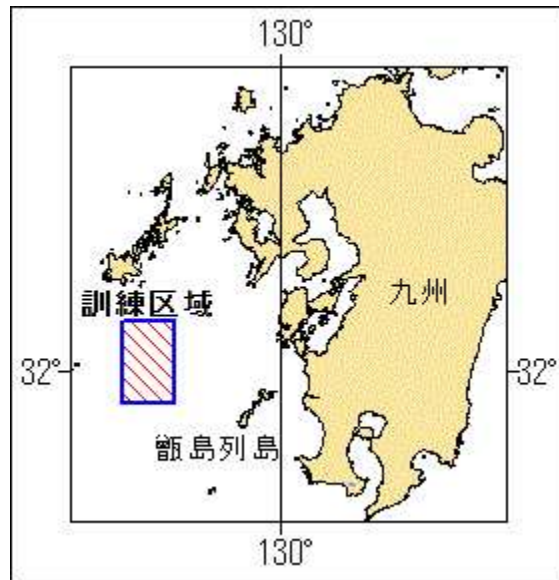


★29年263項 九州西岸 — 甌島列島西北西方 射撃訓練及びフレア発射訓練

フォックストロット区域において、自衛艦及び自衛隊航空機による対空射撃、水上射撃及びフレア発射訓練が実施される。

期間 平成29年5月23日、24日（予備日25日）、0600～1800（自衛艦による対空射撃及び水上射撃訓練）
 平成29年5月24日（予備日27日）、0800～1700（自衛隊航空機によるフレア発射訓練）
 平成29年5月25日（予備日26日）、0800～1700（自衛艦による水上射撃訓練）
 区域 4地点で囲まれる区域
 (1) 32-20-12N 128-45-52E
 (2) 32-20-12N 129-09-52E
 (3) 31-47-12N 129-09-52E
 (4) 31-47-12N 128-45-52E

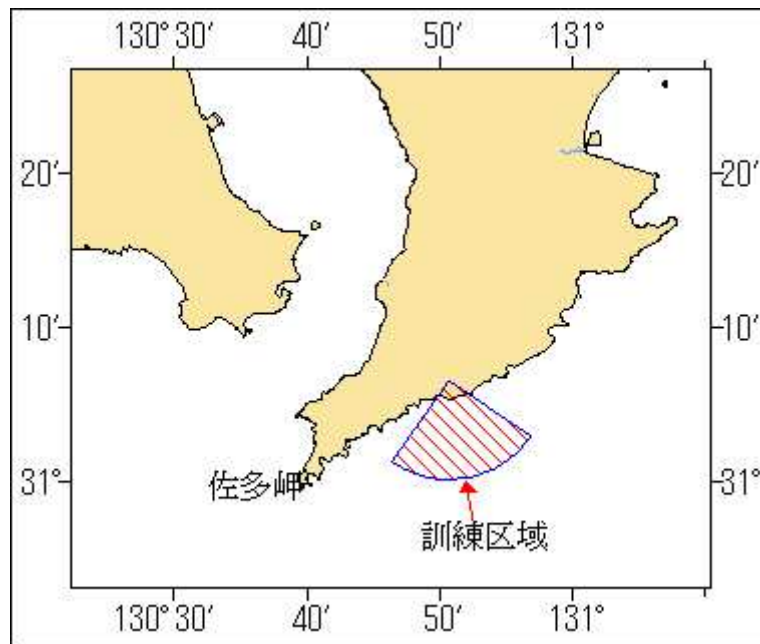
備考 訓練実施中、実施艦に「B」旗が掲揚される
 海図 W213-JP213-W187-JP187-W180-W437
 出所 防衛省海上幕僚監部



★29年264項 九州南岸 — 佐多岬東方 射撃訓練

陸上自衛隊ヘリコプター等による水上射撃及び対空火器による対空射撃訓練が実施される。

期間 平成29年5月25日～8月31日、0600～1600
 区域 31-06-33N 130-50-47E の地点を中心とする半径12kmの円のうち、方位125°～215°の扇形海面
 備考 訓練実施中、監視船を配置
 海図 W221-JP221-W1221-JP1221
 出所 陸上自衛隊国分駐屯地

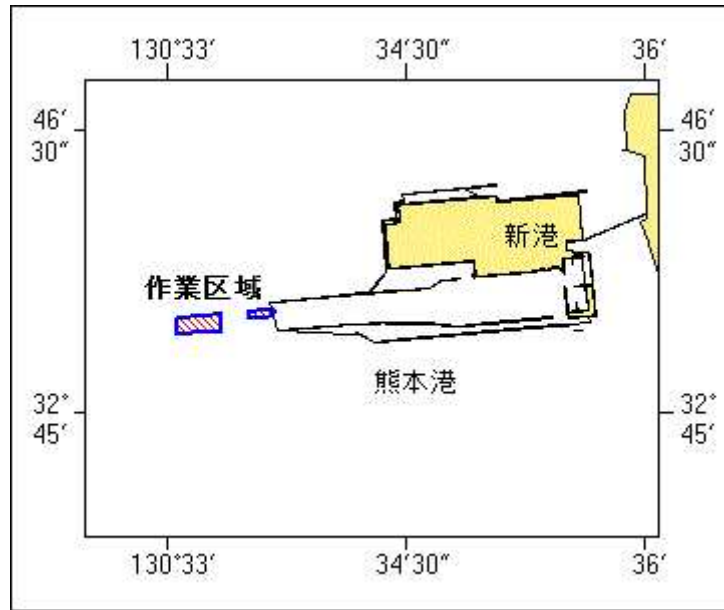


★29年265項 九州西岸 — 熊本港 掘下げ作業

作業船による掘下げ作業が実施される。

期間 平成29年5月16日～7月31日、日出～日没
 区域1 4地点で囲まれる区域
 (1) 32-45-32.8N 130-33-30.1E
 (2) 32-45-33.5N 130-33-39.9E
 (3) 32-45-31.2N 130-33-39.6E
 (4) 32-45-30.8N 130-33-30.4E
 区域2 4地点で囲まれる区域
 (5) 32-45-30.8N 130-33-03.4E
 (6) 32-45-32.0N 130-33-19.4E
 (7) 32-45-26.4N 130-33-19.4E

備考 (8) 32-45-25.8N 130-33-03.4E
 海図 堀下げ作業中、付近に監視船を配置
 出所 W171
 熊本海上保安部

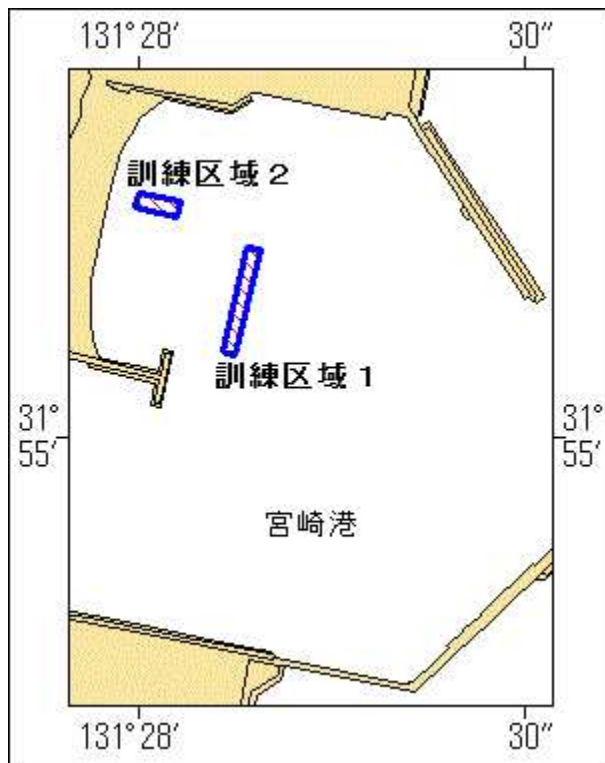


★29年266項 九州東岸 — 宮崎港 小型船舶操縦訓練等

小型船舶操縦訓練及び特殊小型船舶操縦訓練（水上オートバイ）が実施される。

- 1 小型船舶操縦訓練
 - 期間 平成29年5月19日～23日、0800～1730
 - 区域 31-55-09N 131-28-08E 付近
 - 備考 区域内に簡易浮標3基を設置
付近に監視船を配置
- 2 特殊小型船舶操縦訓練（水上オートバイ）
 - 期間 平成29年5月20日～24日、0800～1730
 - 区域 31-55-16N 131-28-02E 付近
 - 備考 区域内に簡易浮標6基を設置
付近に監視船を配置

海図 W1272
 出所 宮崎海上保安部



★29年267項 南西諸島 — 奄美大島、名瀬港北方 海底線存在

海底線が存在している。

- 区域 3地点を結ぶ線上
- (1) 28-27-07.0N 129-31-18.0E
 - (2) 28-27-03.8N 129-31-27.5E
 - (3) 28-26-45.3N 129-31-41.7E

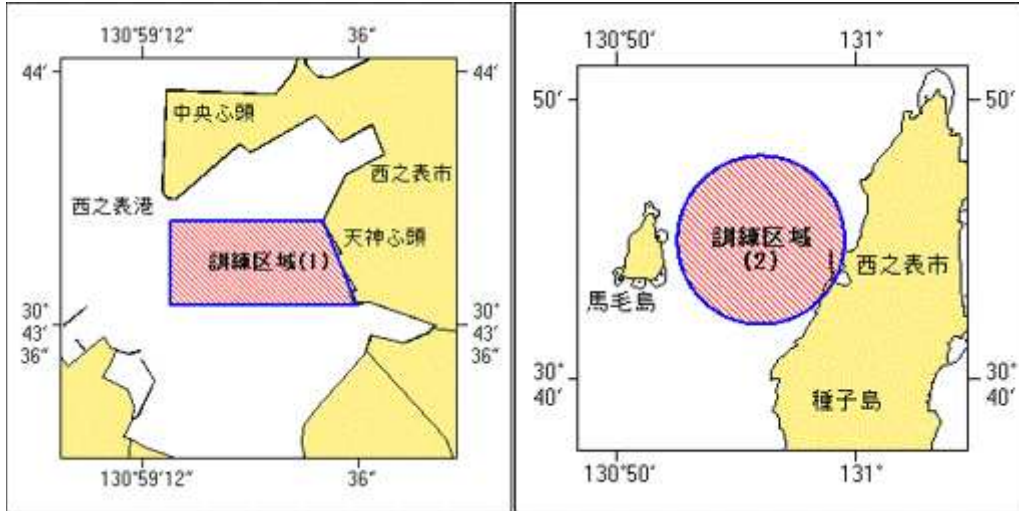
海図 W225
出所 奄美海上保安部



★29年268項 南西諸島 — 種子島、西之表港及び付近 海上訓練

巡視船艇等による海上訓練が実施される。

期 間 平成29年5月21日、0900~1200
 区域1 30-43-39N 130-59-20E 付近
 区域2 30-45N 130-56Eを中心とする半径3海里の円内
 海 図 W1273-W216-W1221
 出 所 十本部警備救難部



★29年269項 九州南岸 — 鹿児島港北方 シーカヤック講習会

シーカヤック講習会が実施される。

期 間 平成29年5月21日、1000~1600
 区 域 31-36.9N 130-34.7E 付近
 備 考 付近に監視船を配置
 海 図 W214A-JP214A-W221-JP221
 出 所 鹿児島港長

