

第十管区水路通報

第 24 号

- 第 322項 九州南岸 — 鹿児島港、外港 深淺測量
- 第 323項 九州西岸 — 甌島列島北方 射撃訓練
- 第 324項 南西諸島 — 奄美大島北方 射撃訓練
- 第 325項 九州南岸 — 佐多岬西方 射撃訓練
- 第 326項 九州東岸 — 都井岬南東方 浮魚礁施設灯設置 (予告)
- 第 327項 九州東岸 — 都井岬南東方 浮魚礁施設灯廃止 (予告)
- 第 328項 九州東岸 — 細島港 防波堤一部完成
- 第 329項 九州西岸 — 八代海南方 魚礁設置
- 第 330項 東シナ海 — 海洋調査
- 第 331項 九州南岸 — 鹿児島港北方 カヌー練習会
- 第 332項 九州東岸 — 土々呂港付近 流速計設置

★29年322項 九州南岸 — 鹿児島港、外港 深淺測量

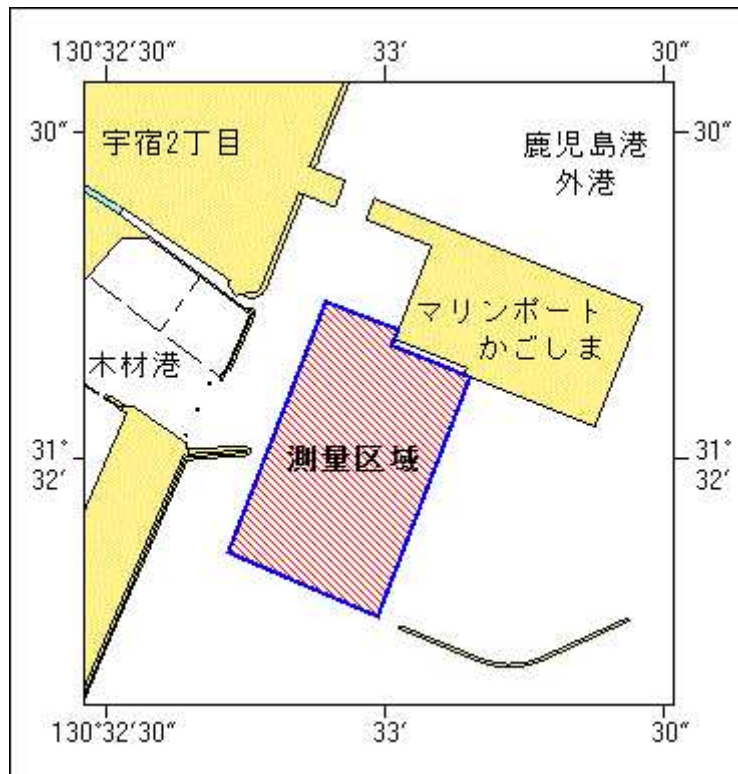
作業船による深淺測量が実施される。

期間 平成29年6月20日～7月28日 (予備日含む)、日出～日没

区域 6地点で囲まれる区域

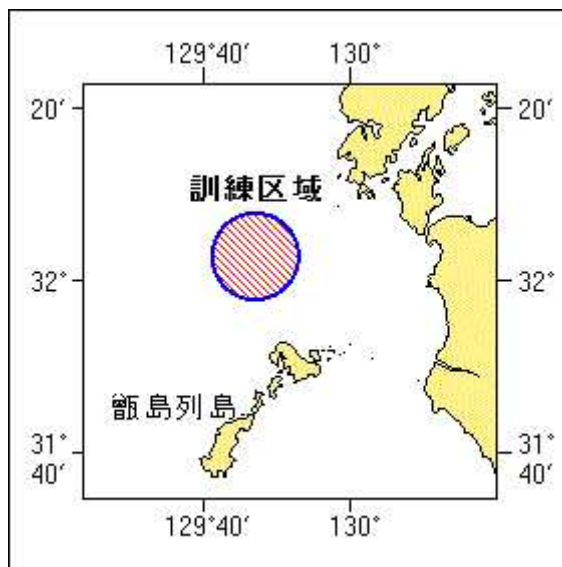
- (1) 31-32-14.5N 130-32-53.5E
- (2) 31-32-11.9N 130-33-01.3E
- (3) 31-32-10.5N 130-33-00.6E
- (4) 31-32-07.6N 130-33-09.0E
- (5) 31-31-45.6N 130-32-59.1E
- (6) 31-31-51.5N 130-32-43.0E

海図所 W214A-JP214A-W214B-JP214B
鹿児島港長



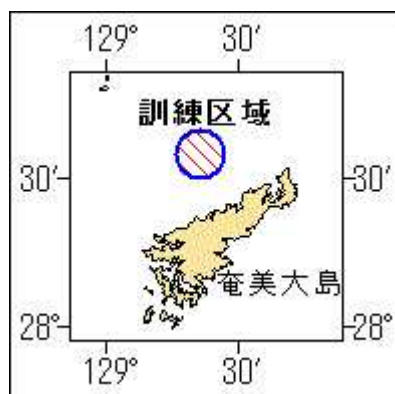
★29年323項 九州西岸 — 甌島列島北方 射撃訓練

巡視船による射撃訓練が実施される。
 期間 平成29年6月25日、1230～1830
 区域 32-03N 129-47E を中心とする半径5海里の円内
 備考 訓練中、国際信号旗「UY」「NE4」旗を掲揚
 付近に警戒船を配置
 海図 W207-W213-JP213
 出所 十本部警備救難部



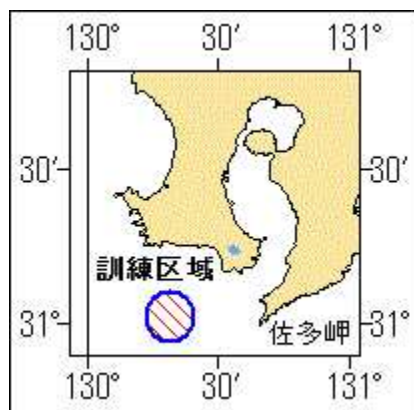
★29年324項 南西諸島 — 奄美大島北方 射撃訓練

巡視船による射撃訓練が実施される。
 期間 平成29年6月28日（予備日29日）、0820～1430
 区域 28-34.4N 129-21.7E を中心とする半径5海里の円内
 備考 訓練中、国際信号旗「UY」及び「NE4」旗を掲揚
 付近に警戒船を配置
 海図 W225-W231
 出所 十本部警備救難部



★29年325項 九州南岸 — 佐多岬西方 射撃訓練

巡視船による射撃訓練が実施される。
 期間 平成29年6月28日、0900～1500
 区域 31-01N 130-19E を中心とする半径5海里の円内
 備考 訓練中、国際信号旗「UY」及び「NE4」旗を掲揚
 海図 W221-JP221-W1221-JP1221
 出所 十本部警備救難部



★29年326項 九州東岸 — 都井岬南東方 浮魚礁施設灯設置(予告)

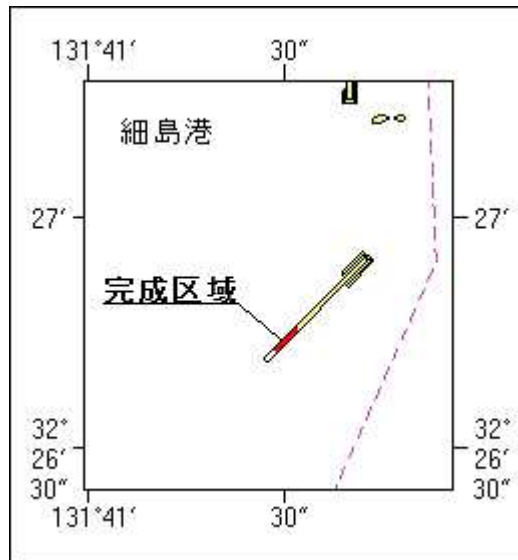
(十管区水路通報28年49号655項削除)
 「宮崎県都井岬南東沖浮魚礁施設灯」が設置される。
 予 定 日 平成29年6月28日
 位 置 31-05-49N 131-34-27E
 灯 質 モールス符号白光 毎8秒にU(・・-)
 光達距離 6.0海里
 高さ 水面上から灯火まで7.0m
 備考 レーダー反射器付
 海図 W1221-JP1221-W180-W247
 出 所 十本部交通部

★29年327項 九州東岸 — 都井岬南東方 浮魚礁施設灯廃止(予告)

(十管区水路通報28年49号656項削除)
 「都井岬南東沖浮魚礁施設灯」(灯台表第1巻、6710.5) (31-03.8N 131-36.8E) は廃止される。
 予 定 日 平成29年7月2日
 海図 W1221-JP1221-W180-W247
 出 所 十本部交通部

★29年328項 九州東岸 — 細島港 防波堤一部完成

防波堤が一部完成している。
 区 域 2地点を結ぶ線上(幅約20m)
 (1) 32-26-42.9N 131-41-28.5E
 (2) 32-26-45.7N 131-41-31.8E (既設防波堤先端)
 備 考 上記(2)位置付近の点滅式黄色灯は(1)位置付近に移設されている。
 海図 W1223
 出 所 日向海上保安署



★29年329項 九州西岸 — 八代海南方 魚礁設置

魚礁が設置されている。

位置 5地点付近

- (1) 32-11-40N 130-12-27E
- (2) 32-08-48N 130-18-52E
- (3) 32-08-45N 130-18-53E
- (4) 32-07-59N 130-14-22E
- (5) 32-07-54N 130-14-31E

海図出所 W178-W174-W206
串木野海上保安部

★29年330項 東シナ海 — 海洋調査

調査船による海洋調査が実施される。

期間 平成29年6月24日～7月3日

区域1 (1) 32-30N 129-30E 付近

区域2 (2) 32-00N 130-00E 付近

区域3 2地点を結ぶ線上付近

(3) 31-45N 126-45E

(4) 31-45N 129-40E

区域4 2地点を結ぶ線上付近

(5) 31-30N 126-30E

(6) 31-30N 128-00E

区域5 2地点を結ぶ線上付近

(7) 31-00N 126-00E

(8) 31-00N 127-00E

区域6 2地点を結ぶ線上付近

(9) 30-30N 124-15E

(10) 30-30N 127-00E

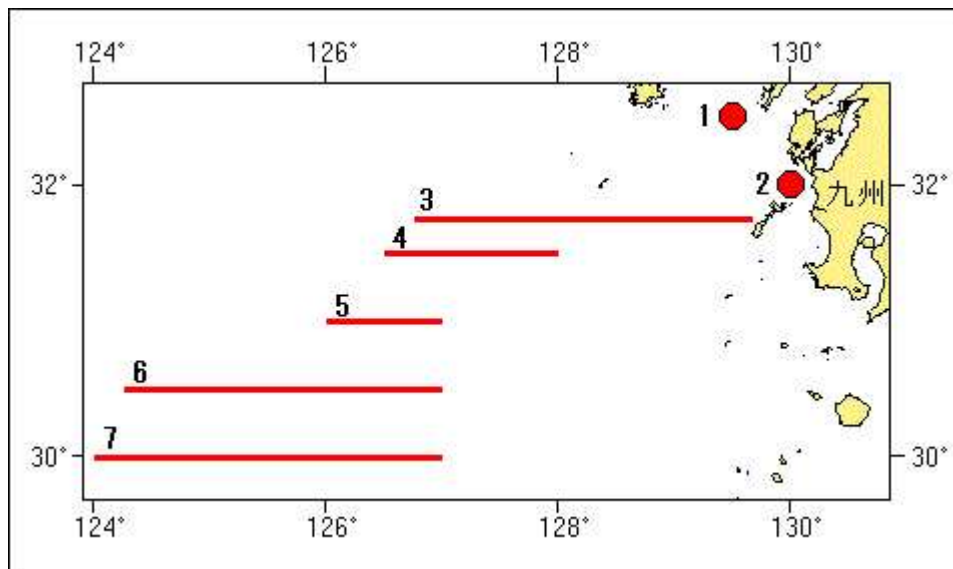
区域7 2地点を結ぶ線上付近

(11) 30-00N 124-00E

(12) 30-00N 127-00E

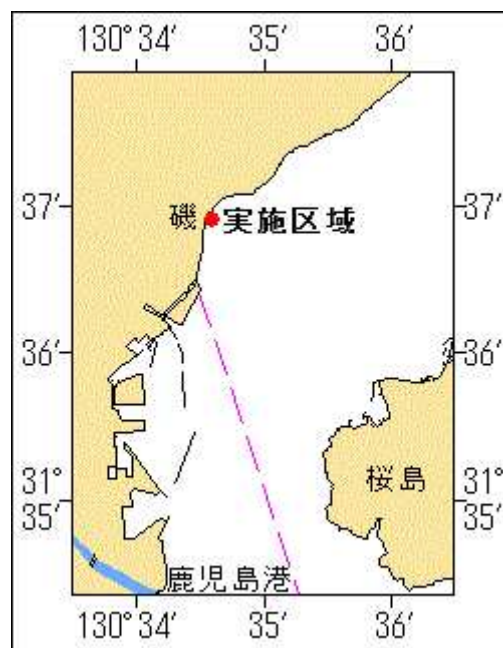
備考 船尾から調査機材を曳航する

海図出所 W1002-W210-FW210-W437
西海区水産研究所



★29年331項 九州南岸 — 鹿児島港北方 カ又一練習会

カ又一練習会が実施される。
 期間 平成29年6月25日、7月2日、16日、0700~1100
 区域 31-36.9N 130-34.6E 付近
 海図 W214A-JP214A-W221-JP221
 出所 鹿児島海上保安部



★29年332項 九州東岸 — 土々呂港付近 流速計設置

流速計が設置される。
 期間 平成29年6月26日~7月31日 (内15日間)
 位置 4地点付近
 (1) 32-31-37N 131-41-40E
 (2) 32-31-30N 131-41-23E
 (3) 32-31-14N 131-42-16E
 (4) 32-30-56N 131-41-46E
 備考 設置位置を簡易灯(点滅式黄色)付浮標及び赤白旗により表示
 海図 W191B (土々呂港及付近) -W1220-JP1220
 出所 日向海上保安署

