

第十管区水路通報

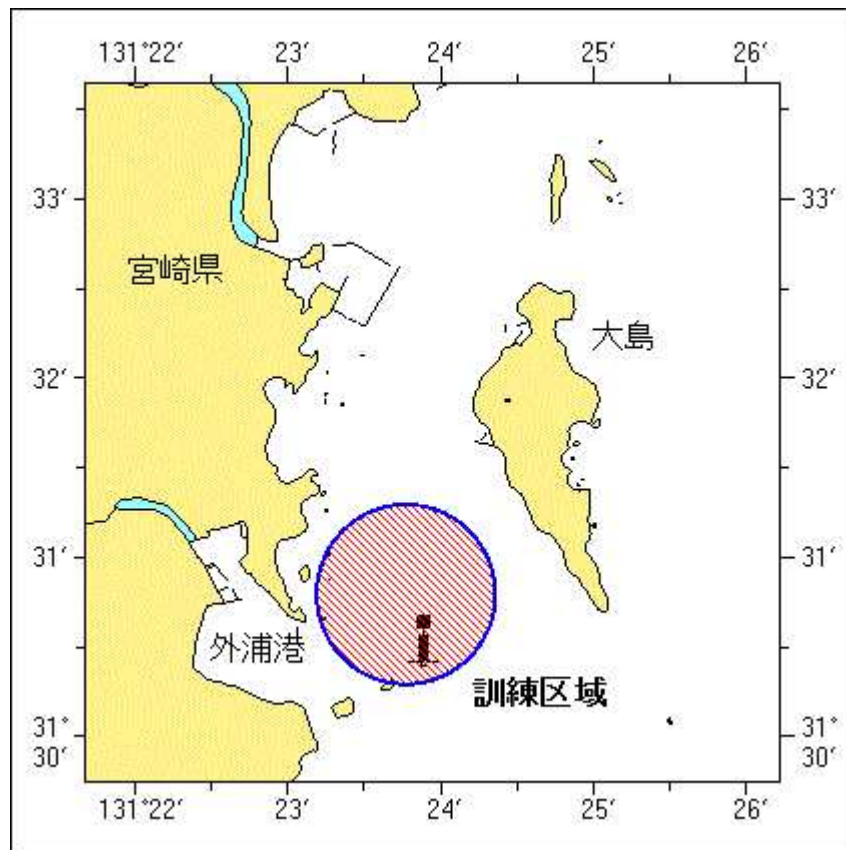
第 27 号

- 第 379項 九州東岸 — 外浦港東方 救難訓練
- 第 380項 南西諸島 — 種子島、西之表港 花火大会
- 第 381項 九州東岸 — 都井岬南東方 浮魚礁施設灯廃止
- 第 382項 九州南岸 — 鹿児島港北方 遠泳大会
- 第 383項 九州南岸 — 鹿児島港北方 遠泳練習会
- 第 384項 九州南岸 — 鹿児島港北方 遠泳大会
- 第 385項 九州西岸 — 甬島列島西北西方 射撃訓練
- 第 386項 九州西岸 — 熊本港付近 環境調査
- 第 387項 九州南岸 — 鹿児島港、外港 遠泳
- 第 388項 九州西岸 — 天草上島南方 シーカヤックレース
- 第 389項 九州東岸 — 宮崎港 カッターレース
- 第 390項 南西諸島 — トカラ群島付近 海洋調査
- 第 391項 東シナ海 — 海洋調査
- 第 392項 南西諸島 — 種子島北岸、浦田港付近 灯台について
- 第 393項 九州東岸 — 油津港 航泊禁止区域設定
- 第 394項 南西諸島 — 奄美大島北方 射撃訓練
- 第 395項 九州西岸 — 天草上島北部 花火大会
- 第 396項 九州西岸 — 熊本港及び付近 簡易灯付浮標移設
- 第 397項 九州南岸 — 鹿児島港、本港区及び付近 海上行事

★29年379項 九州東岸 — 外浦港東方 救難訓練

自衛隊航空機による吊り上げ訓練が実施される。

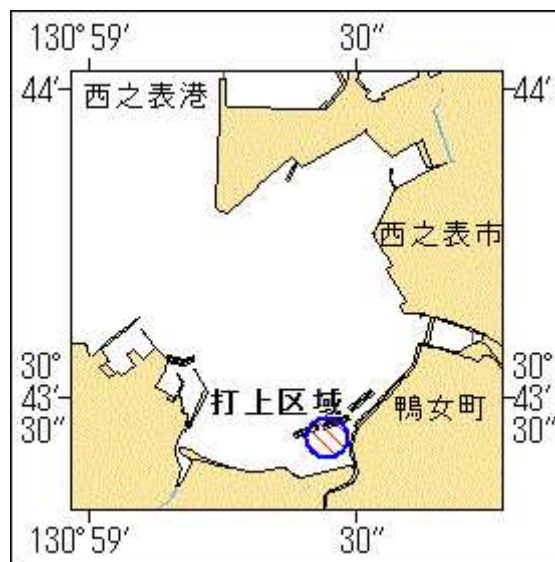
期 間 平成29年7月13日（予備日14日）、1000～1200及び1300～1500
区 域 下記位置を中心とする半径926mの円内
31-30-48N 131-23-46E
備 考 付近に警戒船を配置
海 図 W 1 8 1
出 所 航空自衛隊新田原救難隊



★29年380項 南西諸島 — 種子島、西之表港 花火大会

花火大会が実施される。

期間 平成29年7月15日(予備日16日)、2100~2200
 区域 30-43-26N 130-59-27E 付近
 海図 W1273
 出所 種子島海上保安署



★29年381項 九州東岸 — 都井岬南東方 浮魚礁施設灯廃止

(十管区水路通報29年25号360項削除)
 「都井岬南東沖浮魚礁施設灯」(灯台表第1巻、6710.5) (31-03.8N 131-36.8E) は廃止された。
 海図 W1221-JP1221-W180-W247
 出所 宮崎海上保安部

★29年382項 九州南岸 ー 鹿児島港北方 遠泳大会

錦江湾横断遠泳が実施される。

期間 平成29年7月16日、1030~1230

区域 2地点を結ぶ線上付近

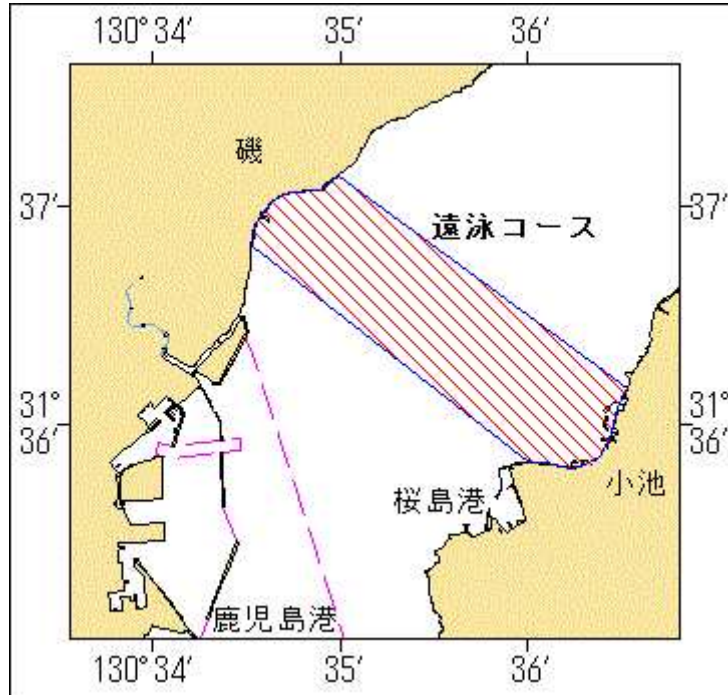
(1) 31-36-55N 130-34-33E

(2) 31-35-50N 130-36-04E

備考 付近に監視船が配置される

海図 W214A-JP214A-W221-JP221

出所 鹿児島海上保安部



★29年383項 九州南岸 ー 鹿児島港北方 遠泳練習会

錦江湾横断遠泳の練習会が実施される。

期間 平成29年7月15日、28日、0830~1330

区域 2地点を結ぶ線上付近

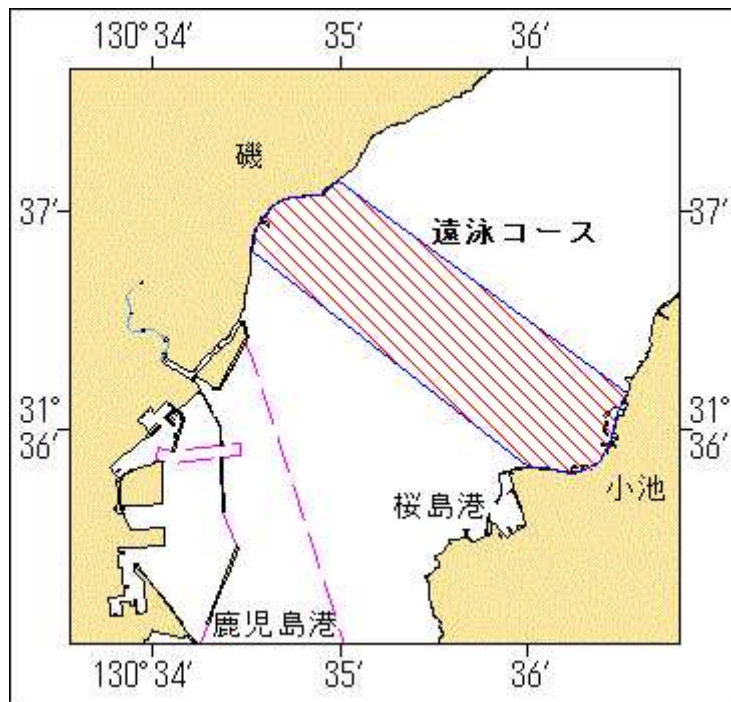
(1) 31-36-55N 130-34-33E

(2) 31-35-50N 130-36-04E

備考 付近に監視船が配置される

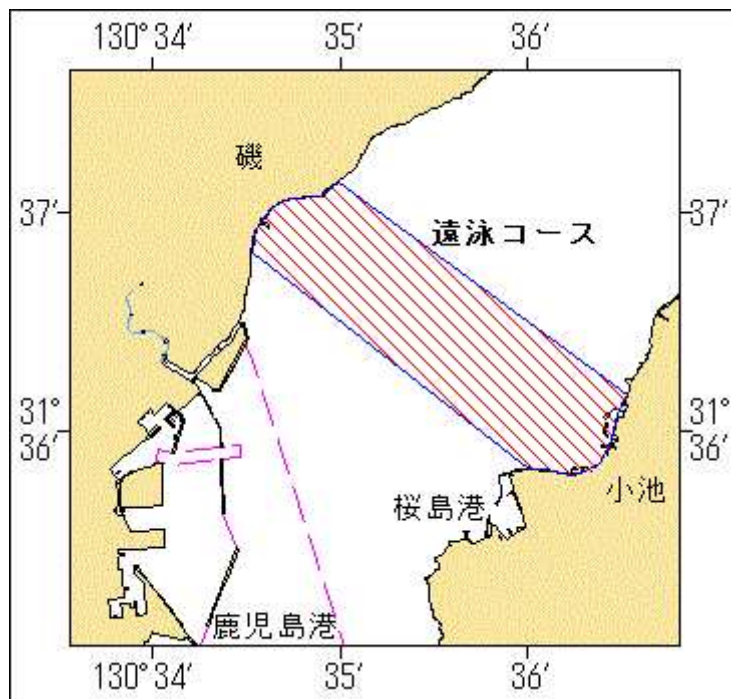
海図 W214A-JP214A-W221-JP221

出所 鹿児島海上保安部



★29年384項 九州南岸 — 鹿児島港北方 遠泳大会

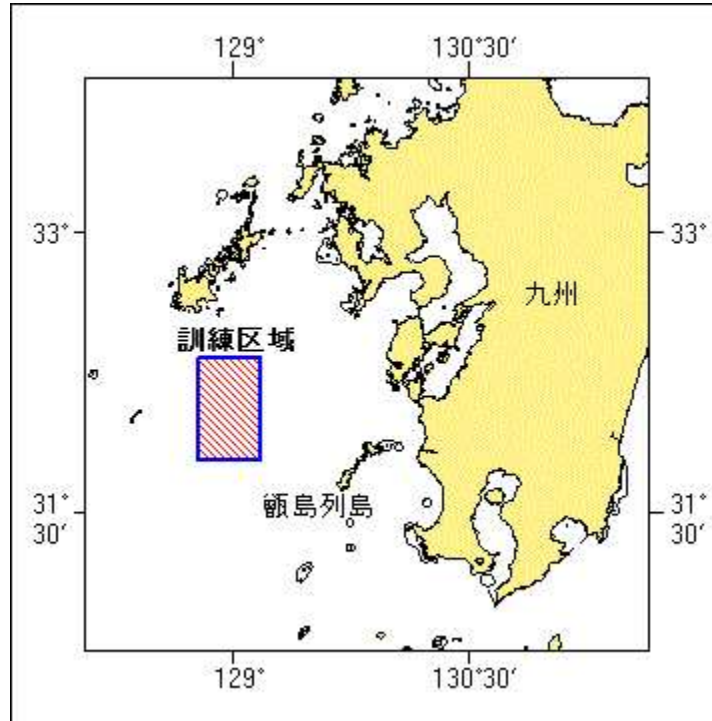
錦江湾横断遠泳大会が実施される。
 期間 平成29年7月15日（予備日17日）、1000～1230
 区域 2地点を結ぶ線上付近
 (1) 31-36-55N 130-34-33E
 (2) 31-35-50N 130-36-04E
 備考 付近に監視船が配置される
 海図 W214A-JP214A-W221-JP221
 出所 鹿児島海上保安部



★29年385項 九州西岸 — 甌島列島西北西方 射撃訓練

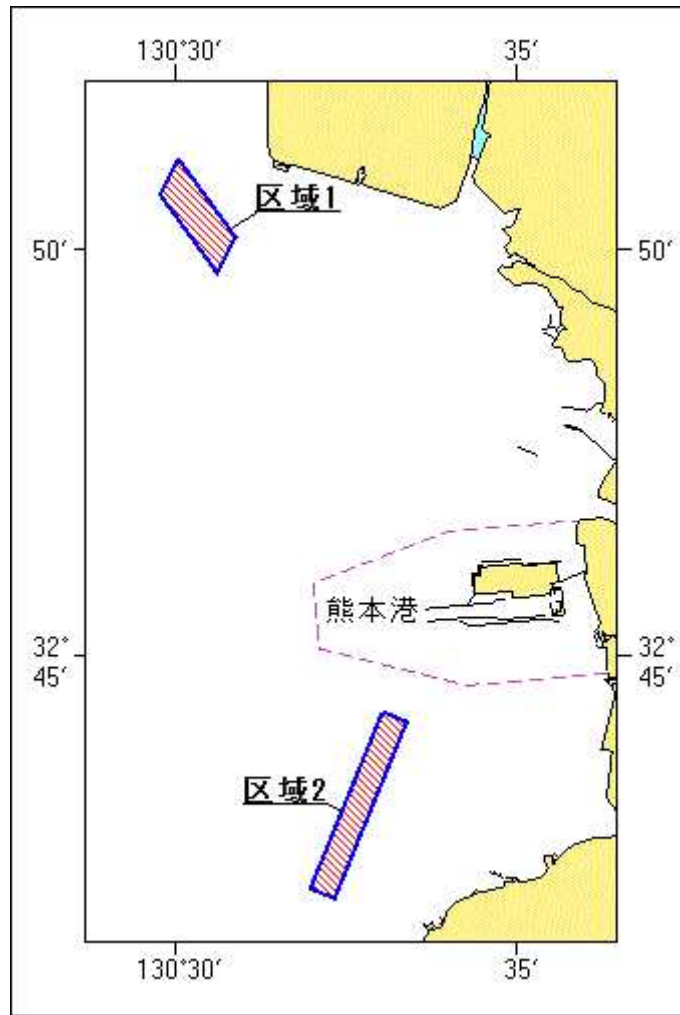
フォックストロット区域において、自衛艦による対空射撃訓練が実施される。

期 間 平成29年7月19日（予備日20日）、0800～1700
 区 域 4地点で囲まれる区域
 (1) 32-20-12N 128-45-52E
 (2) 32-20-12N 129-09-52E
 (3) 31-47-12N 129-09-52E
 (4) 31-47-12N 128-45-52E
 備 考 訓練実施中、実施艦に「B」旗が掲揚される
 海 図 W213-JP213-W187-JP187-W180-W437
 出 所 防衛省海上幕僚監部



★29年386項 九州西岸 — 熊本港付近 環境調査

作業船及び潜水士による環境調査が実施される。
 期 間 平成29年7月19日～27日（内5日間）、0600～1200
 区域1 4地点で囲まれる区域
 (1) 32-51-08.2N 130-30-02.6E
 (2) 32-50-10.3N 130-30-52.6E
 (3) 32-49-44.0N 130-30-36.4E
 (4) 32-50-41.9N 130-29-46.4E
 区域2 4地点で囲まれる区域
 (5) 32-44-19.3N 130-33-01.7E
 (6) 32-44-11.9N 130-33-23.0E
 (7) 32-42-01.3N 130-32-19.6E
 (8) 32-42-08.6N 130-31-58.3E
 備 考 潜水作業中、国際信号旗「A」旗を掲揚
 付近に監視船を配置
 海 図 W171-W169
 出 所 熊本海上保安部



★29年387項 九州南岸 — 鹿児島港、外港 遠泳

遠泳が実施される。

期間 平成29年7月17日、0900～1230

区域 2地点を結ぶ線上付近

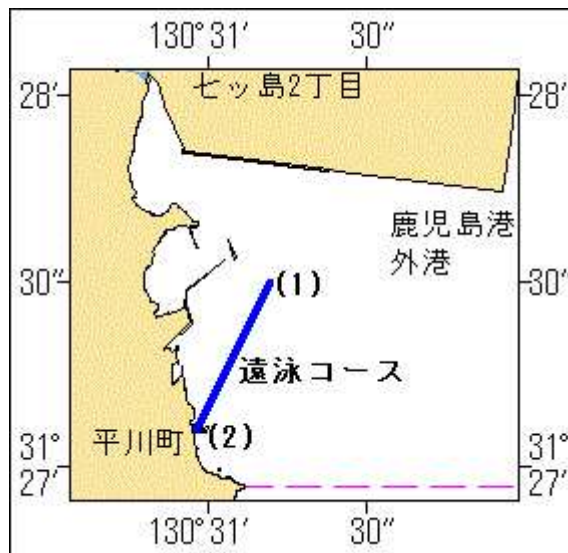
(1) 31-27-32N 130-31-10E

(2) 31-27-06N 130-30-58E

備考 付近に監視船を配置

海図 W214B-JP214B-W221-JP221

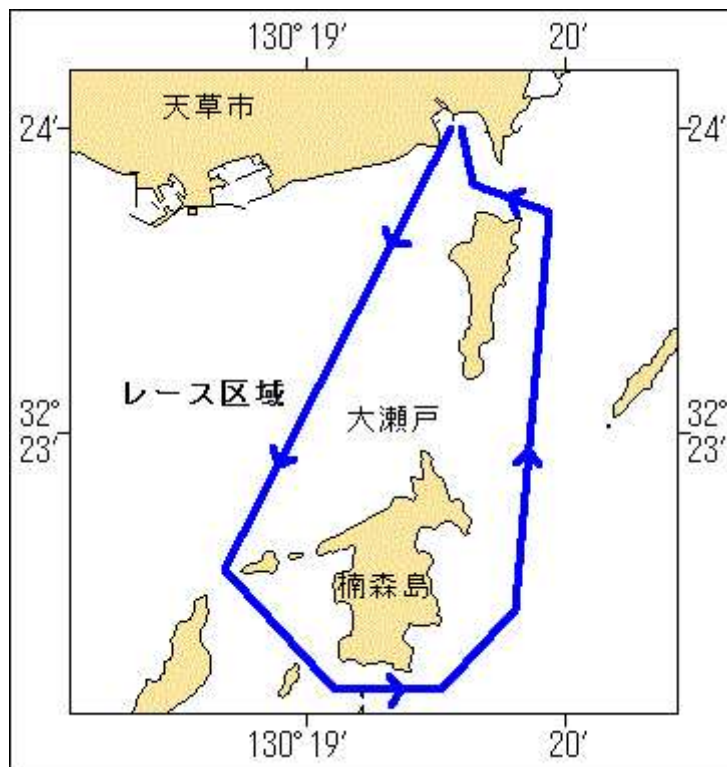
出所 鹿児島港長



★29年388項 九州西岸 — 天草上島南方 シーカヤックレース

シーカヤックレースが実施される。

期 間 平成29年7月16日（予備日17日）、0700～0900
 区 域 付図のとおり
 備 考 付近に監視船を配置
 海 図 W169
 出 所 熊本海上保安部

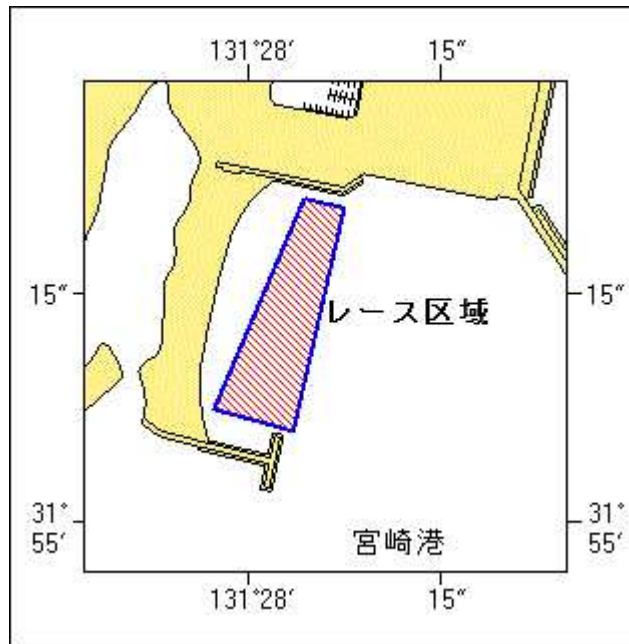


★29年389項 九州東岸 — 宮崎港 カッターレース

カッターレースが実施される。

期 間 平成29年7月18日、19日、0900～1600
 区 域 4地点で囲まれる区域
 (1) 31-55-21.3N 131-28-04.3E
 (2) 31-55-20.7N 131-28-07.4E
 (3) 31-55-06.0N 131-28-03.5E
 (4) 31-55-07.5N 131-27-57.3E

備 考 付近に監視艇を配置
 海 図 W1272
 出 所 宮崎海上保安部



★29年390項 南西諸島 — トカラ群島付近 海洋調査

調査船「豊潮丸」(256t)による海洋調査が実施される。

期間 平成29年7月19日～24日(日出～日没)

区域 4地点付近

(1) 29-49.2N 130-22.0E

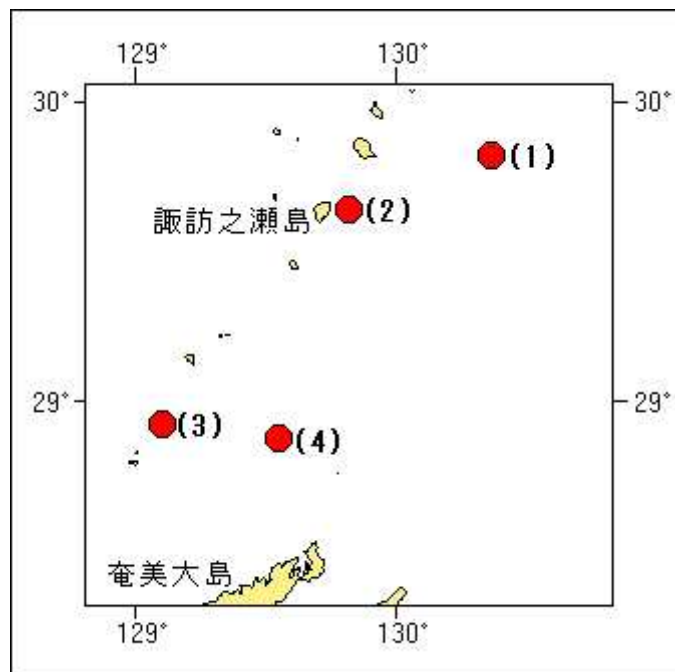
(2) 29-38.7N 129-49.0E

(3) 28-55.5N 129-06.5E

(4) 28-52.8N 129-33.0E

海図 W231-W182A-W1002-W1001

海出所 奄美海上保安部



★29年391項 東シナ海 — 海洋調査

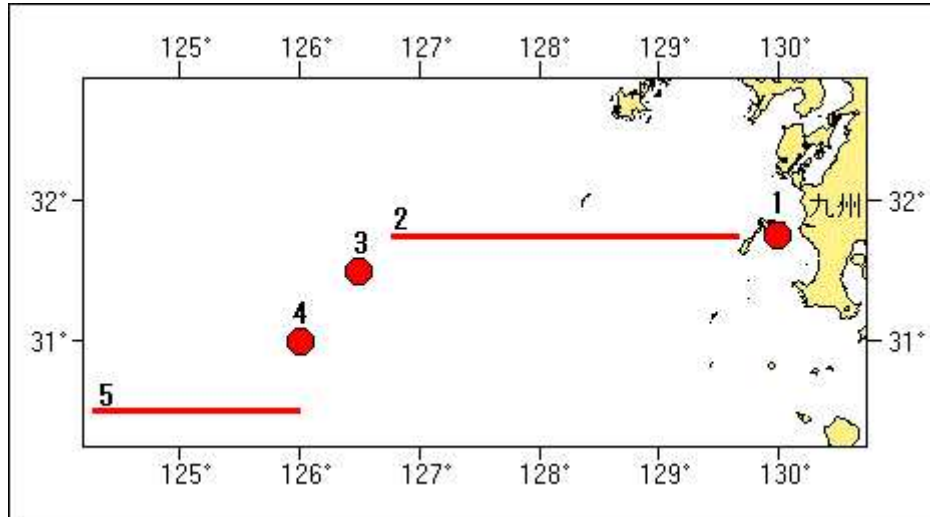
調査船「陽光丸」(692t)による海洋調査が実施される。

期間 平成29年7月18日～7月24日

区域1 (1) 31-45N 130-00E 付近

区域2 2地点で結ぶ線上付近

(2) 31-45N 126-45E
 (3) 31-45N 129-40E
 区域3 (4) 31-30N 126-30E 付近
 区域4 (5) 31-00N 126-00E 付近
 区域5 2地点で結ぶ線上付近
 (6) 30-30N 124-15E
 (7) 30-30N 126-00E
 備考 船尾から調査機材を曳航する
 海図 W437-W1002-W210-FW210
 出所 西海区水産研究所

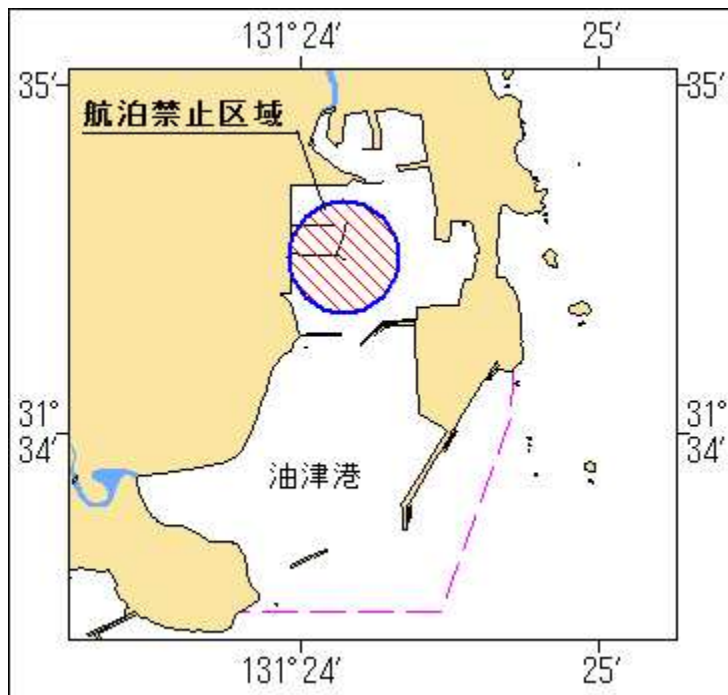


★29年392項 南西諸島 — 種子島北岸、浦田港付近 灯台について

「浦田港沖防波堤灯台」（灯台表第1巻、6904.05）（30-49.5N 131-02.5E）は改修工事に伴い足場及び緑色ネットに覆われる。
 期間 平成29年7月21日～9月10日（内2週間程度）
 海図 W180
 出所 十本部交通部

★29年393項 九州東岸 — 油津港 航泊禁止区域設定

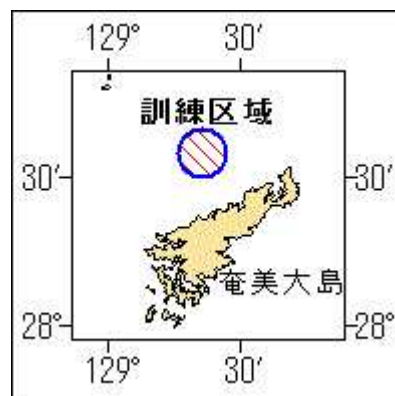
花火大会に伴い、航泊禁止区域が設定される。
 期間 平成29年7月15日（予備日16日）、1930～2100
 区域 31-34-30.7N 131-24-07.5Eを中心とする半径300mの円内
 備考 付近に警戒船を配置
 海図 W181（油津港及外浦港）
 出所 宮崎海上保安部長公示第1号



★29年394項 南西諸島 — 奄美大島北方 射撃訓練

巡視船による射撃訓練が実施される。

期間 平成29年7月21日、0820～1430
 区域 28-34.4N 129-21.7E を中心とする半径5海里の円内
 備考 訓練中、国際信号旗「UY」及び「NE4」旗を掲揚
 付近に警戒船を配置
 海図 W225-W231-W182A
 出所 十本部警備救難部



★29年395項 九州西岸 — 天草上島北部 花火大会

花火大会が実施される。

期間 平成29年7月16日（予備日17日）、2000～2200
 区域 32-30-25N 130-18-16E を中心とする半径110mの円内
 備考 付近に警戒船を配置
 打上区域内に台船が存在
 海図 W174-W206
 出所 熊本海上保安部



★29年396項 九州西岸 — 熊本港及び付近 簡易灯付浮標移設

(十管区水路通報29年26号377項削除)
簡易灯付浮標が移設されている。

位置 1	(移設前) 32-48-54. 1N	130-34-21. 6E
	(移設後) 32-48-39. 5N	130-34-18. 5E
位置 2	(移設前) 32-47-44. 2N	130-34-46. 1E
	(移設後) 32-47-57. 3N	130-34-18. 5E
位置 3	(移設前) 32-47-02. 2N	130-34-25. 7E
	(移設後) 32-47-13. 9N	130-34-06. 0E
位置 4	(移設前) 32-46-14. 0N	130-34-26. 8E
	(移設後) 32-46-11. 0N	130-34-19. 7E
位置 5	(移設前) 32-44-15. 2N	130-33-33. 6E
	(移設後) 32-44-08. 8N	130-33-35. 3E

備考 灯色 黄色
塗色 黄色
海図 W171-W169
出所 熊本海上保安部

★29年397項 九州南岸 — 鹿児島港、本港区及び付近 海上行事

Green Flash号 (16t) による体験航海が実施される。

期間 平成29年7月16日、1230~1600
区域 31-35-30N 130-34-20E 付近
海図 W214A-JP214A-W221-JP221
出所 鹿児島港長