

第十管区水路通報

第 30 号

- 第 431項 九州南岸 — 鹿児島港、外港 ボーリング作業
- 第 432項 南西諸島 — 徳之島、亀徳港 花火大会
- 第 433項 九州南岸 — 鹿児島港北方 遠泳練習会
- 第 434項 南西諸島 — 屋久島、宮之浦港及び付近 花火大会
- 第 435項 九州南岸 — 加治木港及び付近 花火大会
- 第 436項 串木野港 至 口之島北方 — 曳航作業
- 第 437項 南西諸島 — 奄美大島、名瀬港 航泊禁止区域設定
- 第 438項 九州南岸 — 鹿児島港、谷山区 浅所存在

★29年431項 九州南岸 — 鹿児島港、外港 ボーリング作業

潜水士及びスパット台船によるボーリング作業が実施される。

期 間 平成29年7月31日～10月10日、日出～日没

区 域 4地点付近

(1) 31-32-42.6N 130-33-18.2E

(2) 31-32-42.4N 130-33-14.8E

(3) 31-32-42.2N 130-33-11.4E

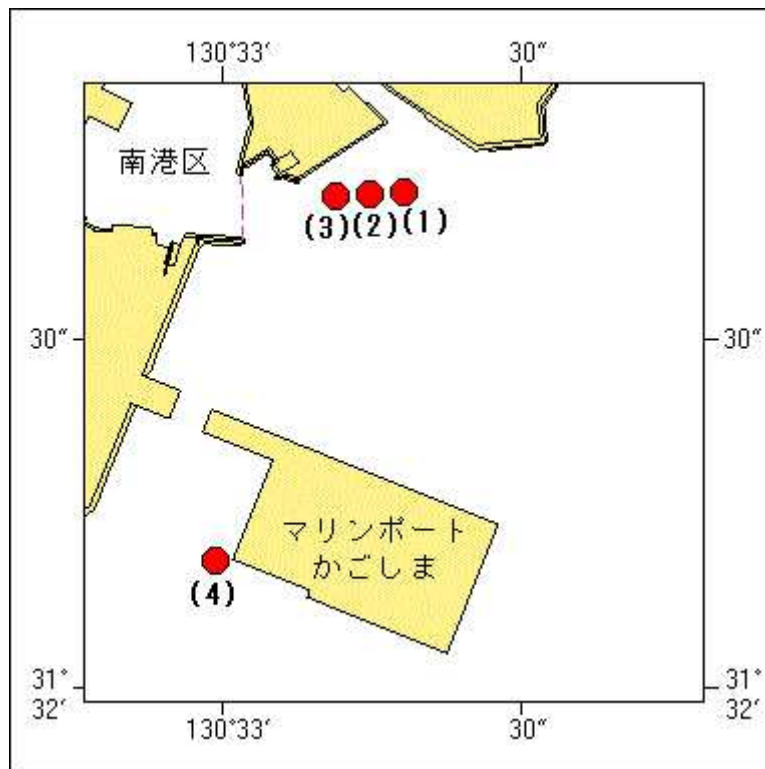
(4) 31-32-11.0N 130-32-59.2E

備 考 潜水作業中、国際信号旗「A」を掲揚し、付近に警戒船を配置

スパット台船は夜間も同位置に存在し、簡易灯(点滅式黄色)で表示

海 図 W214A-JP214A-W214B-JP214B-W221-JP221

出 所 鹿児島港長



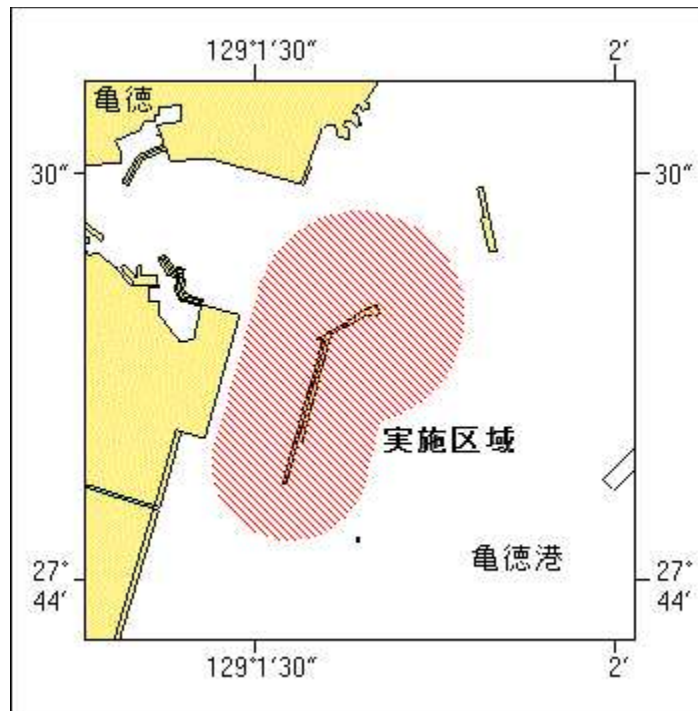
★29年432項 南西諸島 — 徳之島、亀徳港 花火大会

第36回徳之島町どんどん祭り花火大会が実施される。

日 時 平成29年8月6日(予備日27日)、2000～2200

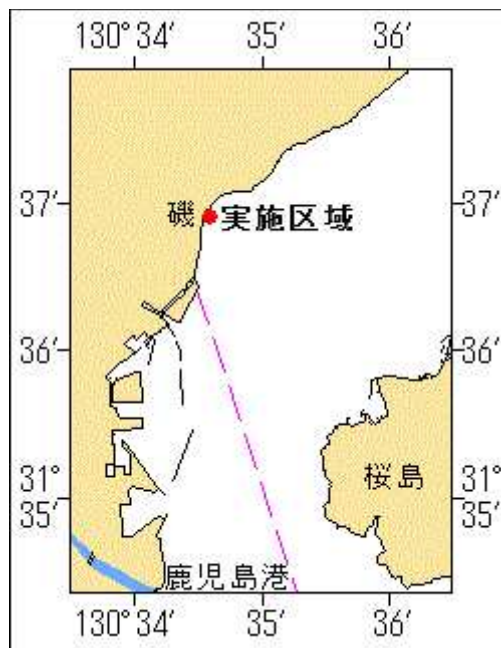
区 域 付図のとおり

備考 付近に警戒船を配置
 海図 W183(亀徳港)
 出所 奄美海上保安部



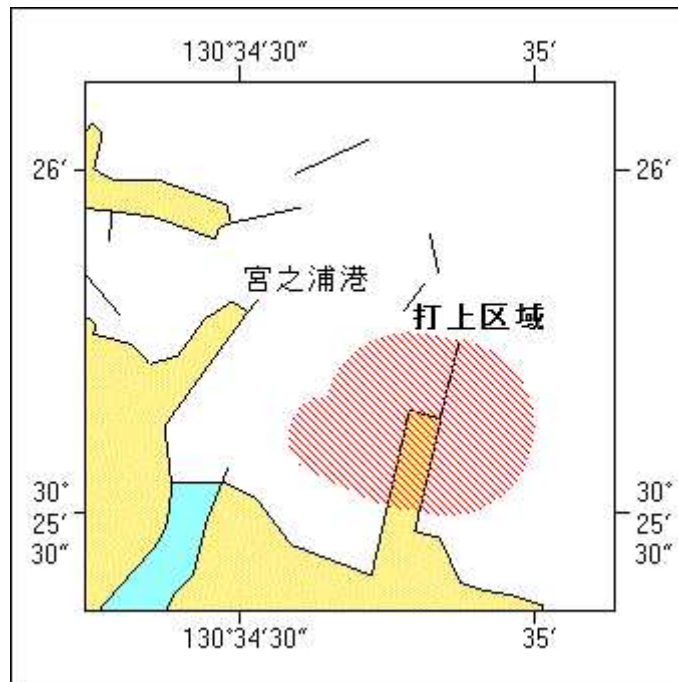
★29年433項 九州南岸 — 鹿児島港北方 遠泳練習会

遠泳練習会が実施される。
 期間 平成29年8月6日、0900~1200
 区域 31-36.9N 130-34.7E 付近
 備考 付近に警戒船を配置
 海図 W214A-JP214A-W221-JP221
 出所 鹿児島海上保安部



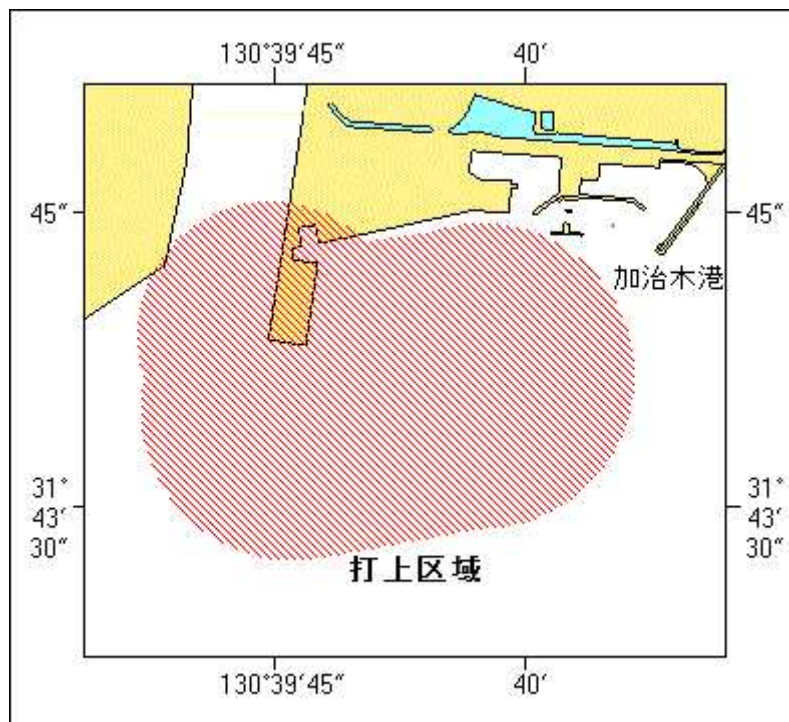
★29年434項 南西諸島 — 屋久島、宮之浦港及び付近 花火大会

花火大会が実施される。
 期間 平成29年8月6日（予備日7日～9月30日）、2000～2200
 区域 付図のとおり
 備考 付近に警戒船を配置
 海図 W216（宮之浦港）
 出所 鹿児島海上保安部



★29年435項 九州南岸 — 加治木港及び付近 花火大会

加治木港沖合で花火大会が実施される。
 期間 平成29年8月6日、2000～2200（雨天順延）
 区域 付図のとおり
 備考 付近に警戒船を配置
 海図 W1255-W221
 出所 鹿児島海上保安部

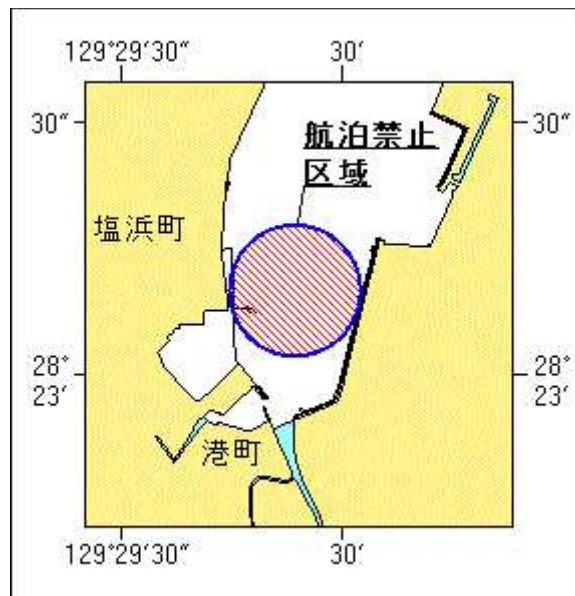


★29年436項 串木野港 至 口之島北方 — 曳航作業

台船(3530トン)の曳航作業が実施される。
期 間 平成29年8月9日～10日
区 域 串木野港～口之島北方海域
備 考 長さ400m 速力1～4ノット
付近に警戒船を配置
海 図 W180-W182A
出 所 鹿児島海上保安部

★29年437項 南西諸島 — 奄美大島、名瀬港 航泊禁止区域設定

(十管区水路通報29年29号429項削除)
花火大会に伴い航泊禁止区域が設定される。
期 間 平成29年8月10日、2000～2200
区 域 28-23.2N 129-29.9E を中心とする半径240mの円内
備 考 付近に警戒船を配置
海 図 W1202
出 所 名瀬港長公示第2号、第3号



★29年438項 九州南岸 — 鹿児島港、谷山区 浅所存在

浅所が存在する。
位 置 (1) 31-29-08.9N 130-31-28.5E (水深約8.6m)
(2) 31-29-05.3N 130-31-27.4E (水深約9.2m)
海 図 W214B-JP214B-W221-JP221
出 所 十本部海洋情報部

