

第十管区水路通報

第 39 号

- 第 538項 南西諸島 — 屋久島、宮之浦港及び付近 防波堤延長工事
- 第 539項 九州東岸 — 油津港付近 水路測量
- 第 540項 九州東岸 — 志布志湾、波見港 灯浮標一時業務休止（予告）
- 第 541項 九州西岸 — 天草上島北方 養殖施設設置
- 第 542項 九州東岸 — 志布志湾、波見港 灯浮標一時業務休止（予告）
- 第 543項 南西諸島 — 喜界島、湾港 消波ブロック据付工事
- 第 544項 九州南岸 — 鹿児島港、外港 小型船舶操縦訓練等
- 第 545項 九州南岸 — 鹿児島港、外港 小型船舶操縦訓練
- 第 546項 九州東岸 — 宮崎港 小型船舶操縦訓練
- 第 547項 九州南岸 — 鹿児島港、谷山区 浅所存在
- 第 548項 九州東岸 — 油津港 深淺測量
- 第 549項 東シナ海 — 海洋調査
- 第 550項 北太平洋北西部 — ロケット打ち上げ

★29年538項 南西諸島 — 屋久島、宮之浦港及び付近 防波堤延長工事

潜水士及び起重機船による防波堤延長工事が実施される。

期 間 平成30年3月16日まで、日出～日没

区 域 4地点で囲まれる区域

(1) 30-25-54N 130-34-47E

(2) 30-25-54N 130-34-54E

(3) 30-25-46N 130-34-54E

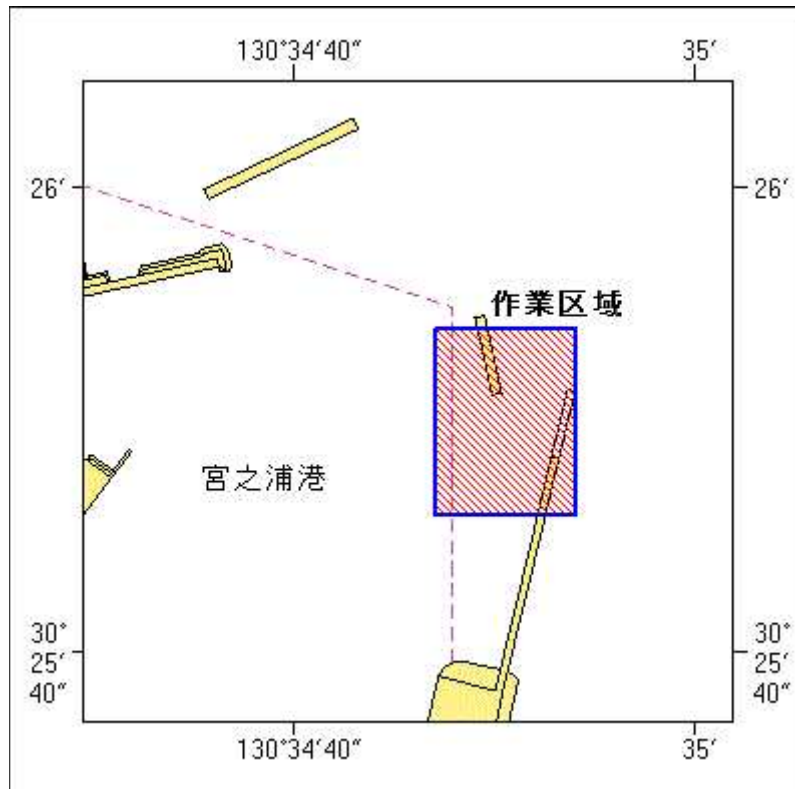
(4) 30-25-46N 130-34-47E

備 考 潜水作業中、国際信号旗「A」旗を掲揚

付近に警戒船を配置

海 図 W 2 1 6（宮之浦港）-W 1 2 2 1-J P 1 2 2 1-W 1 2 2 2-J P 1 2 2 2

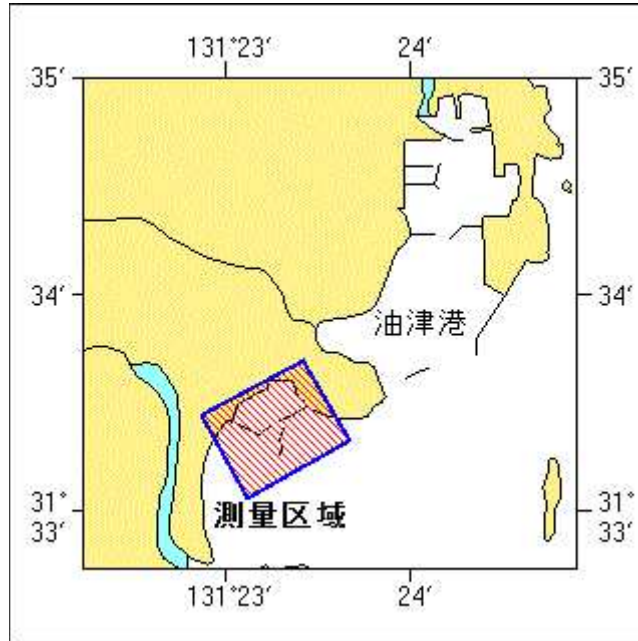
出 所 種子島海上保安署



★29年539項 九州東岸 — 油津港付近 水路測量

作業船による水路測量が実施される。

期間 平成29年10月1日～21日 (内1日間)
 区域 4地点で囲まれる区域
 (1) 31-33-27N 131-22-52E
 (2) 31-33-42N 131-23-25E
 (3) 31-33-20N 131-23-40E
 (4) 31-33-04N 131-23-07E
 備考 作業船は「白紅白」の標識を掲揚
 海図 W181 (油津港及外浦港)
 出所 十本部海洋情報部



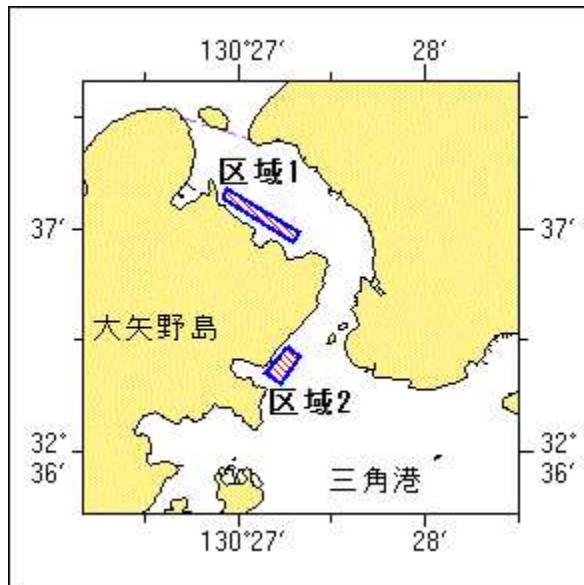
★29年540項 九州東岸 — 志布志湾、波見港 灯浮標一時業務休止(予告)

(十管区水路通報29年38号528項削除)
 「志布志国家石油備蓄基地A灯浮標」(灯台表第1巻、6704.41) (31-21.7N 131-03.8E)、
 「志布志国家石油備蓄基地B灯浮標」(灯台表第1巻、6704.42) (31-21.7N 131-02.6E)、
 「志布志国家石油備蓄基地C灯浮標」(灯台表第1巻、6704.43) (31-22.1N 131-02.7E) は、一時業務休止される。
 予定期間 平成29年10月3日～12月下旬 (志布志国家石油備蓄基地A灯浮標)
 平成29年10月4日～12月下旬 (志布志国家石油備蓄基地B灯浮標、志布志国家石油備蓄基地C灯浮標)
 備考 撤去中、簡易標識を設置
 海図 W1271-W185
 出所 十本部交通部

★29年541項 九州西岸 — 天草上島北方 養殖施設設置

養殖施設が設置されている。

期間 平成30年5月15日まで
 区域1 4地点で囲まれる区域
 (1) 32-37-11.3N 130-26-55.8E
 (2) 32-36-59.4N 130-27-19.3E
 (3) 32-36-56.7N 130-27-17.4E
 (4) 32-37-08.5N 130-26-55.0E
 区域2 4地点で囲まれる区域
 (5) 32-36-28.5N 130-27-15.6E
 (6) 32-36-26.0N 130-27-19.5E
 (7) 32-36-18.7N 130-27-13.5E
 (8) 32-36-21.4N 130-27-08.5E
 備考 設置区域を簡易灯で表示
 海図 W194-W170
 出所 熊本海上保安部

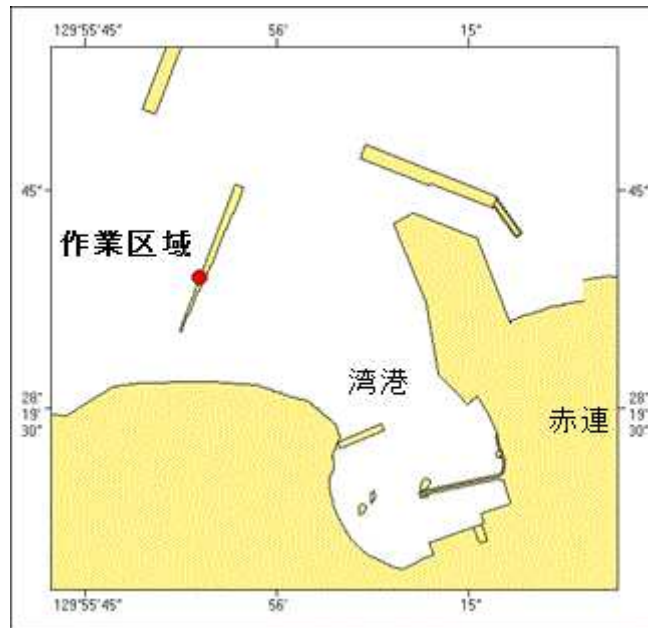


★29年542項 九州東岸 — 志布志湾、波見港 灯浮標一時業務休止(予告)

(十管区水路通報29年38号540項削除)
 「志布志国家石油備蓄基地A灯浮標」(灯台表第1巻、6704.41) (31-21.7N 131-03.8E)、
 「志布志国家石油備蓄基地B灯浮標」(灯台表第1巻、6704.42) (31-21.7N 131-02.6E)、
 「志布志国家石油備蓄基地C灯浮標」(灯台表第1巻、6704.43) (31-22.1N 131-02.7E)
 の一時業務休止は延期された。
 予定期間 平成29年10月8日以降
 備考 天候等により作業日程に変更が生じる恐れあり
 撤去中、簡易標識を設置
 海図 W1271-W185
 出所 十本部交通部

★29年543項 南西諸島 — 喜界島、湾港 消波ブロック据付工事

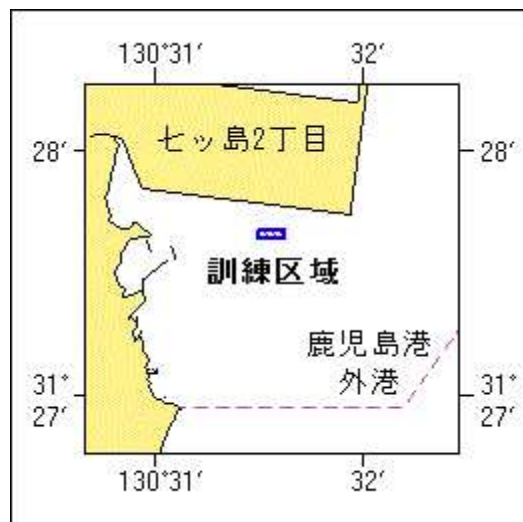
作業船による消波ブロックの据付工事が実施される。
 期間 平成29年10月10日～平成30年3月23日(予備日を含む)、日出～日没
 区域 28-19-39N 129-55-54E 付近
 備考 作業区域を簡易灯(点滅式黄色)及び赤旗で表示
 海図 W218 (湾港)
 出所 奄美海上保安部



★29年544項 九州南岸 — 鹿児島港、外港 小型船舶操縦訓練等

小型船舶操縦訓練及び特殊小型船舶操縦訓練（水上オートバイ）が実施される。

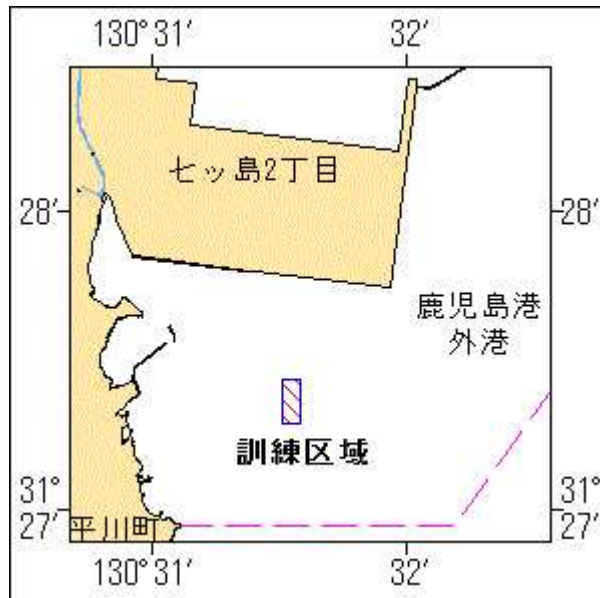
期間 平成29年10月12日～25日、0800～日没
 区域 31-27-40N 130-31-33E 付近
 備考 区域内に簡易浮標3基を設置（小型船舶操縦訓練時）
 区域内に簡易浮標6基を設置（特殊小型船舶操縦訓練時）
 海図 W214B-JP214B
 出所 鹿児島港長



★29年545項 九州南岸 — 鹿児島港、外港 小型船舶操縦訓練

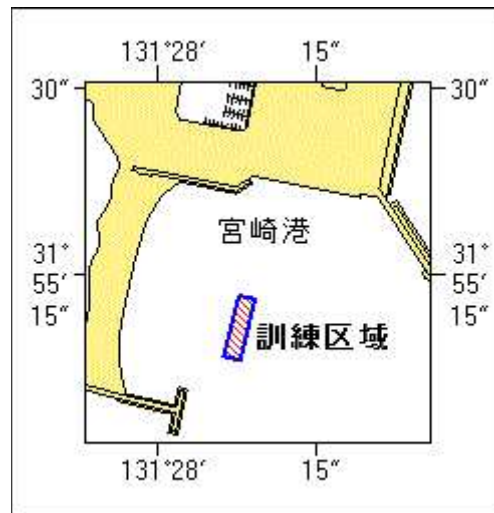
小型船舶操縦訓練が実施される。

期間 平成29年10月8日、9日、12日、13日、22日、23日、0730～1720
 区域 31-27-22N 130-31-33E 付近
 備考 区域内に簡易浮標3基を設置
 海図 W214B-JP214B
 出所 鹿児島港長



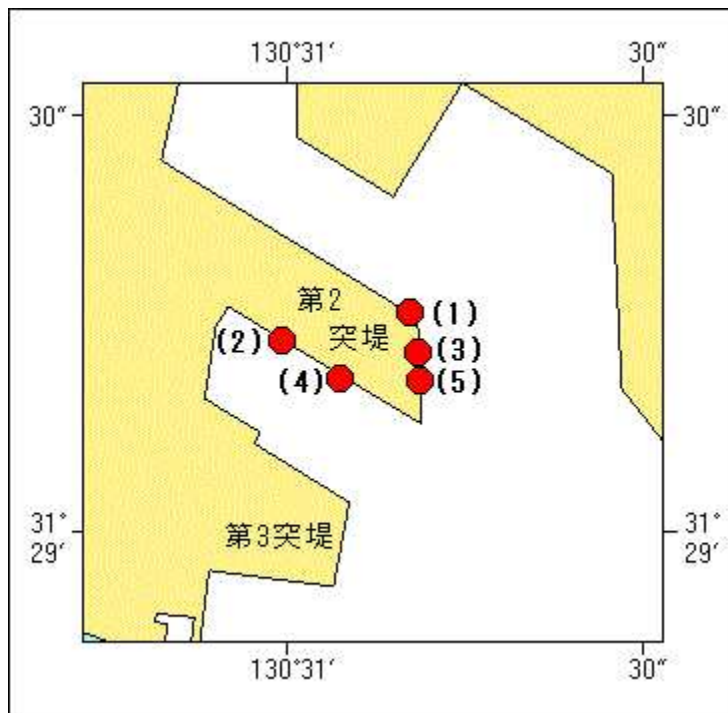
★29年546項 九州東岸 — 宮崎港 小型船舶操縦訓練

小型船舶操縦訓練が実施される。
 期間 平成29年10月8日～18日、0800～1730
 区域 31-55-09N 131-28-08E 付近
 備考 区域内に簡易浮標3基を設置
 海図 W 1 2 7 2
 出所 宮崎海上保安部



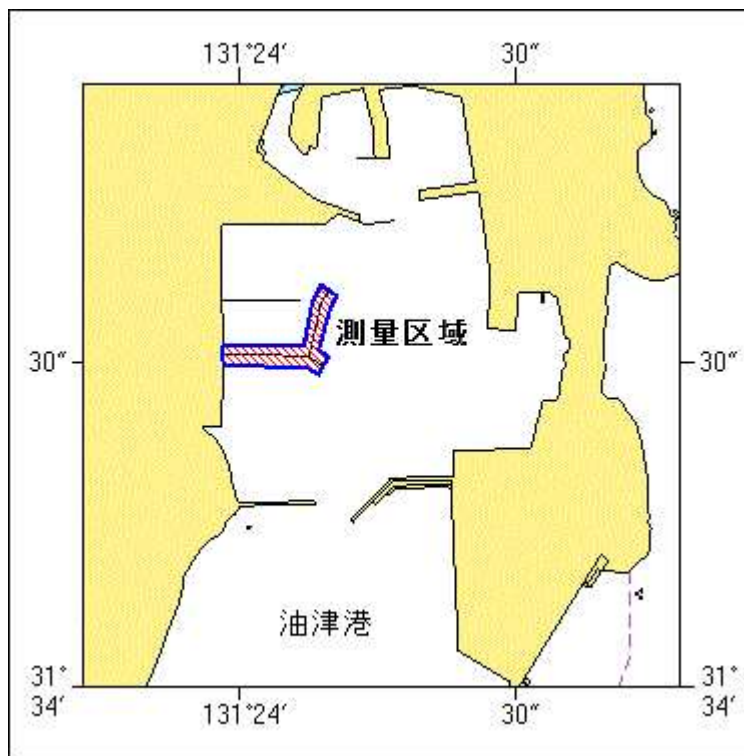
★29年547項 九州南岸 — 鹿児島港、谷山区 浅所存在

浅所が存在する。
 位置 (1) 31-29-15.8N 130-31-10.3E (水深約6.6m)
 (2) 31-29-13.8N 130-30-59.5E (水深約4.5m)
 (3) 31-29-12.9N 130-31-11.0E (水深約4.2m)
 (4) 31-29-11.1N 130-31-04.4E (水深約5.9m)
 (5) 31-29-10.9N 130-31-11.1E (水深約3.8m)
 海図 W 2 1 4 B - J P 2 1 4 B - W 2 2 1 - J P 2 2 1
 出所 十本部海洋情報部



★29年548項 九州東岸 — 油津港 深浅測量

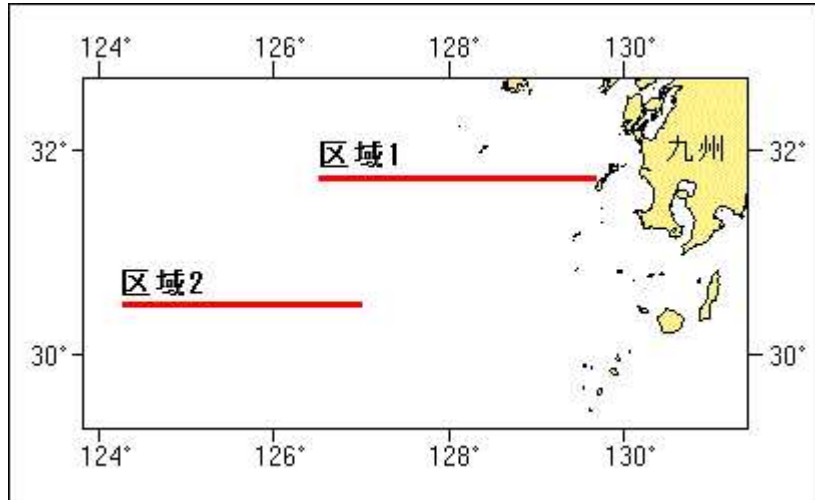
作業船による深浅測量が実施される。
 期間 平成29年10月12日～26日（内5日間）、日出～日没
 区域 31-34-30N 131-24-06E 付近
 海図 W181（油津港及外浦港）
 出所 宮崎海上保安部



★29年549項 東シナ海 — 海洋調査

調査船「陽光丸」（692t）による海洋調査が実施される。

期 間 平成29年10月12日～18日
 区域 1 2地点で結ぶ線上付近
 (1) 31-45N 126-30E
 (2) 31-45N 129-40E
 区域 2 2地点で結ぶ線上付近
 (3) 30-30N 124-15E
 (4) 30-30N 127-00E
 備 考 船尾から調査機材を曳航する
 海 図 W437-W1002-W210-FW210
 出 所 西海区水産研究所



★29年550項 北太平洋北西部 — ロケット打ち上げ

宇宙航空研究開発機構種子島宇宙センター (30-24-04N 130-58-39E) において、H-IIAロケット36号機の海上警戒及び打ち上げが実施される。

打上げ予定期間 平成29年10月10日、0700頃 (予備日11日～11月30日)
 海上警戒期間 平成29年10月10日、0300～0730頃 (予備日11日～11月30日)
 海上警戒区域 8地点を結ぶ線及び陸岸で囲まれる区域

- (1) 30-25-40N 130-58-22E (岸線上)
- (2) 30-26-48N 130-59-53E
- (3) 30-27-36N 131-00-19E
- (4) 30-27-36N 131-20-24E
- (5) 30-19-12N 131-20-24E
- (6) 30-19-12N 130-57-49E
- (7) 30-21-57N 130-57-49E
- (8) 30-22-23N 130-57-40E (岸線上)

落下物 固体ロケットブースタ、衛星フェアリング
 海面落下予想期間 平成29年10月10日、0705～0726頃 (予備日11日～11月30日)
 海面落下予想区域 1 固体ロケットブースタ

- 5地点で囲まれる区域
- (9) 30-26-10N 132-51-56E
 - (10) 30-20-00N 133-50-00E
 - (11) 29-52-00N 133-47-00E
 - (12) 29-59-00N 132-41-00E
 - (13) 30-20-10N 132-43-16E
- 2 衛星フェアリング
- 4地点で囲まれる区域
- (14) 30-17-00N 137-44-00E
 - (15) 29-57-44N 140-16-16E
 - (16) 29-52-12N 140-21-25E
 - (17) 29-00-00N 140-15-00E
 - (18) 29-20-00N 137-37-00E

備 考 予備日の打ち上げ予定時間帯は、打ち上げ日毎に設定する。
 海 図 W1221-JP1221-W1072-W1001
 出 所 宇宙航空研究開発機構

