

第十管区水路通報

第 2 号

- ・ 第 7項 北太平洋北西部 - ロケット打上げ
- ・ 第 8項 九州南岸 - 佐多岬西方 救難訓練
- ・ 第 9項 九州東岸 - 青島漁港及び付近 水路測量
- ・ 第 10項 九州東岸 - 宮崎港 小型船舶等操縦訓練
- ・ 第 11項 九州東岸 - 宮崎港 特殊小型船舶操縦訓練
- ・ 第 12項 九州東岸 - 宮崎港 小型船舶操縦訓練
- ・ 第 13項 南西諸島 - 奄美大島東方 フレア発射訓練
- ・ 第 14項 九州西岸 - 甕島列島西北西方 射撃訓練
- ・ 第 15項 南西諸島 - 奄美大島、名瀬港 灯台一時変更
- ・ 第 16項 九州西岸 - 牛深港 灯台光達距離変更 (予告)
- ・ 第 17項 九州西岸 - 天草下島、大江漁港 灯台光達距離変更 (予告)
- ・ 第 18項 九州西岸 - 三角港 潜水訓練
- ・ 第 19項 九州西岸 - 熊本港 水路測量

★ 3 1 年 7 項 北太平洋北西部 - ロケット打上げ

(十管区水路通報30年51号712項削除)

宇宙航空研究開発機構内之浦宇宙空間観測所(31-15-03N 131-04-56E)において、イプシロンロケット4号機の海上警戒及び打上げが実施される。

海上警戒日時 平成31年1月18日(予備1月19日~2月28日)0520~1030頃

海上警戒区域 5地点を結ぶ線及び陸岸により囲まれる区域

(1) 31-16-31N 131-07-40E (岸線上)

(2) 31-16-31N 131-07-48E

(3) 31-13-11N 131-07-48E

(4) 31-13-11N 131-02-56E

(5) 31-13-28N 131-02-56E (岸線上)

落下物 衛星フェアリング及び第1段

海面落下予想日時 平成31年1月18日(予備1月19日~2月28日)0957頃~1024頃

海面落下予想区域 5地点により囲まれる区域

(6) 27-03-16N 133-32-30E

(7) 26-56-00N 134-36-00E

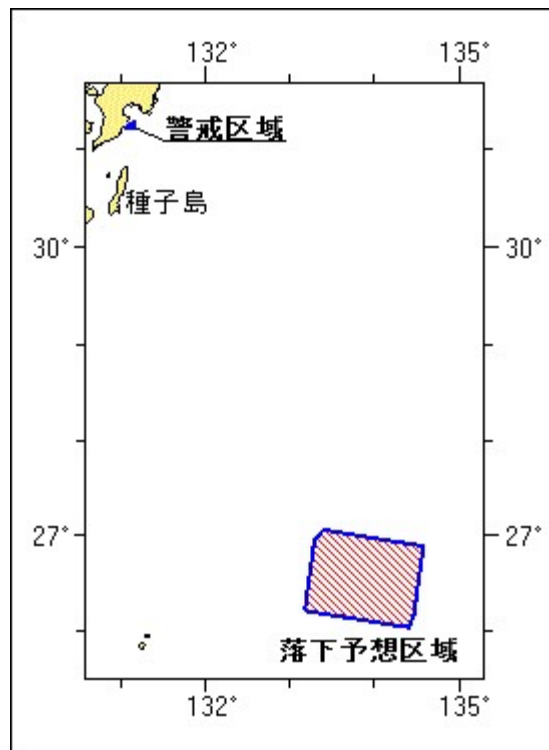
(8) 26-03-00N 134-30-00E

(9) 26-11-00N 133-20-00E

(10) 26-55-48N 133-25-04E

海 図 W 1 2 2 1 - J P 1 2 2 1 - W 1 5 7 - W 1 8 0 - W 1 8 2 A - W 2 4 7
- W 1 0 0 2 - W 1 0 7 2 - W 2 1 0 - F W 2 1 0 - W 1 0 7 2

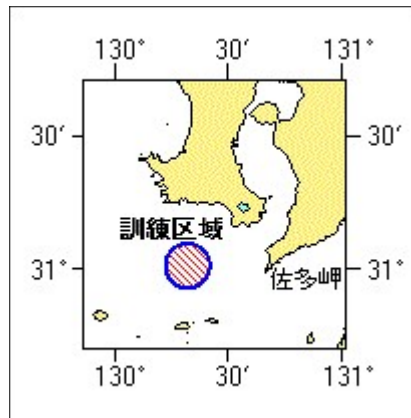
出 所 宇宙航空研究開発機構



★ 31年8項 九州南岸 - 佐多岬西方 救難訓練

航空機による照明弾投下を伴う救難訓練が実施される。

期間 平成31年1月18日、1730～1930
 区域 31-05.0N 130-20.5Eを中心とする半径7海里の円内
 海図 W221-JP221-W1222-JP1222
 出所 鹿児島航空基地

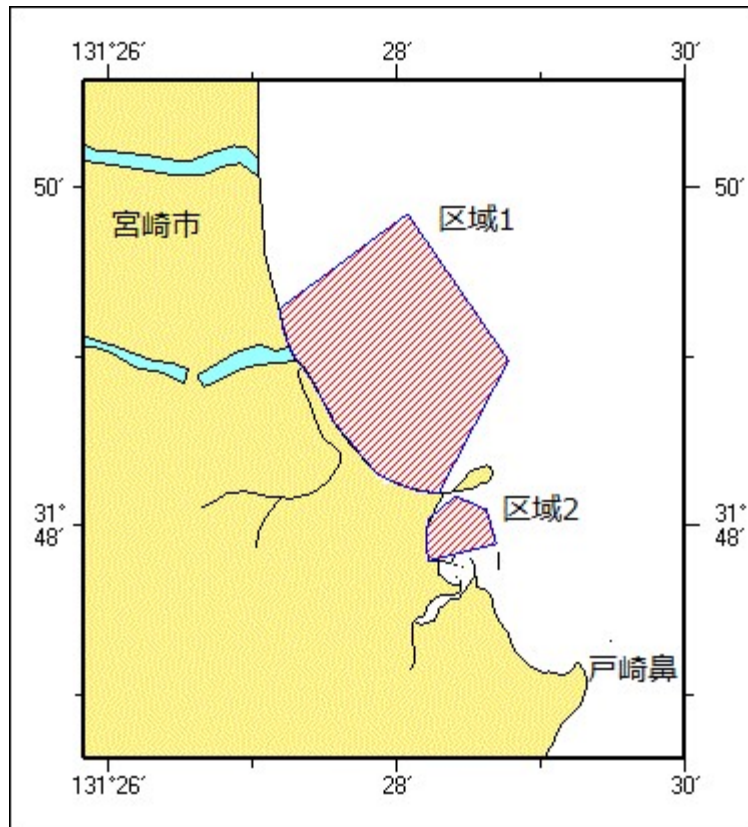


★ 31年9項 九州東岸 - 青島漁港及び付近 水路測量

作業船による水路測量が実施される。

期間 平成31年1月21日～平成31年3月3日(予備日を含む)、0800～1700
 区域1 4地点を結ぶ線及び陸岸で囲まれた区域
 (1) 31-49-17N 131-27-09E(岸線上)
 (2) 31-49-51N 131-28-04E
 (3) 31-48-59N 131-28-46E
 (4) 31-48-12N 131-28-17E(岸線上)

- 区域 2** 5地点を結ぶ線及び陸岸で囲まれる区域
- (5) 31-48-03N 131-28-13E (岸線上)
 - (6) 31-48-11N 131-28-24E
 - (7) 31-48-06N 131-28-37E
 - (8) 31-47-54N 131-28-41E
 - (9) 31-47-48N 131-28-13E (岸線上)
- 備考** 作業船は「白紅白」の標識を掲揚
- 海図** W 1 8 1 (内海港付近) - W 1 2 2 1 - J P 1 2 2 1
- 出所** 十本部海洋情報部、宮崎海上保安部



★ 3 1 年 1 0 項 九州東岸 - 宮崎港 小型船舶等操縦訓練

小型船舶操縦訓練及び特殊小型船舶操縦訓練（水上オートバイ）が実施される。

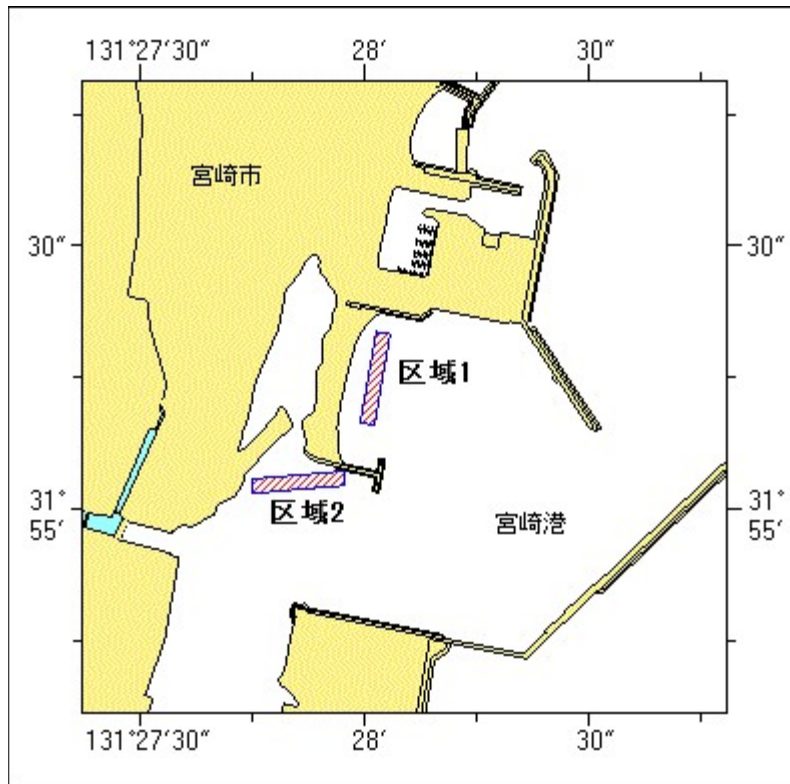
期間 平成31年2月1日～28日、0800～日没

- 区域 1** 2地点を結ぶ線上、幅50m
- (1) 31-55-20N 131-28-02E
 - (2) 31-55-09N 131-28-00E
- 区域 2** 2地点を結ぶ線上、幅50m
- (3) 31-55-03N 131-27-57E
 - (4) 31-55-02N 131-27-44E

備考 区域内に浮標3～6基を設置

海図 W 1 2 7 2

出所 宮崎海上保安部

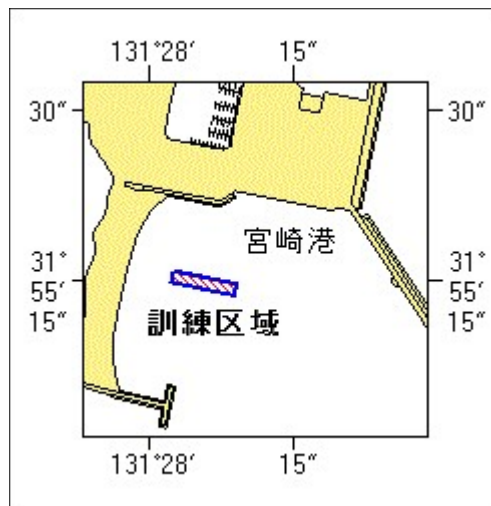


★ 3 1 年 1 1 項 九州東岸 - 宮崎港 特殊小型船舶操縦訓練

特殊小型船舶操縦訓練が実施される。

期 間 平成31年2月4日～9日、0830～1720
 区 域 2地点を結ぶ線上、幅50m
 (1) 31-55-15N 131-28-01E
 (2) 31-55-15N 131-28-05E

備 考 区域内に浮標6基を設置
 海 図 W 1 2 7 2
 出 所 宮崎海上保安部



★ 3 1 年 1 2 項 九州東岸 - 宮崎港 小型船舶操縦訓練

小型船舶操縦訓練が実施される。

期 間 平成31年2月5日～12日、0730～1720

区 域 2地点を結ぶ線上、幅50m
 (1) 31-55-17N 131-28-17E
 (2) 31-55-14N 131-28-22E

備 考 区域内に浮標3基を設置

海 図 W 1 2 7 2
 出 所 宮崎海上保安部



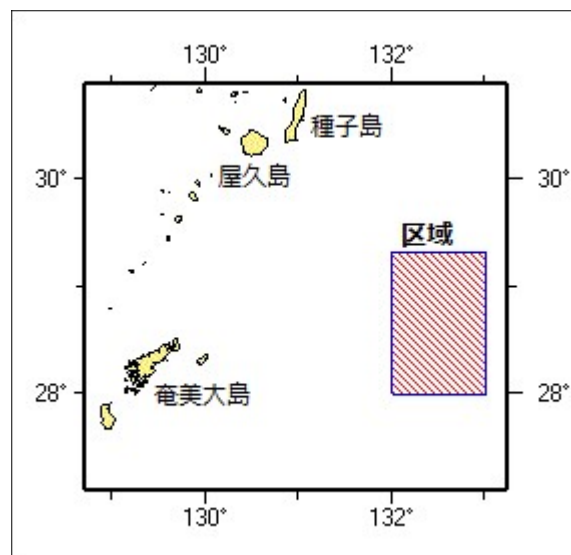
★ 3 1 年 1 3 項 南西諸島 - 奄美大島東方 フレア発射訓練

自衛隊航空機によるフレア発射訓練が実施される。

期 間 平成31年2月6日、13日（予備日7日、8日、14日、15日）、1000～1600

区 域 4地点により囲まれる区域
 (1) 29-20N 132-00E
 (2) 29-20N 133-00E
 (3) 28-00N 133-00E
 (4) 28-00N 132-00E

海 図 W 1 8 2 A - W 2 4 7 - W 1 0 7 2 - W 2 1 0 - F W 2 1 0 - W 1 0 0 1
 出 所 防衛省海上幕僚監部



★ 31年14項 九州西岸 - 甌島列島西北西方 射撃訓練

フォックストロット区域において、自衛艦による水上射撃訓練が実施される。

期 間 平成31年2月13日、14日(予備日15日)、0800~1700

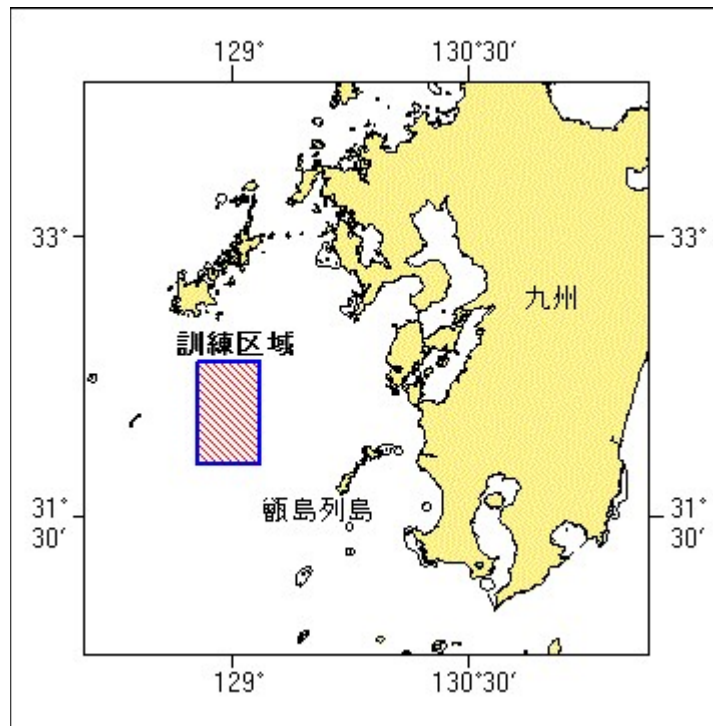
区 域 4地点で囲まれる区域

- (1) 32-20-12N 128-45-52E
- (2) 32-20-12N 129-09-52E
- (3) 31-47-12N 129-09-52E
- (4) 31-47-12N 128-45-52E

備 考 訓練実施中、実施艦に「B」旗が掲揚される

海 図 W 2 1 3 - J P 2 1 3 - W 1 8 7 - J P 1 8 7 - W 1 8 0 - W 4 3 7

出 所 防衛省海上幕僚監部



★ 31年15項 南西諸島 - 奄美大島、名瀬港 灯台一時変更

(十管区水路通報31年1号6項削除)

名瀬港西防波堤灯台(灯台表第1巻6941.8)(28-24.0N 129-30.0E)は下記のとおり仮設灯台に一時変更された。

名 称 名瀬港西防波堤仮設灯台

光達距離 [変更前] 3.5海里

[変更後] 3.0海里

高 さ [変更前] 13メートル(平均水面上)

[変更後] 3.9メートル(平均水面上)

備 考 名瀬港西防波堤灯台は倒壊している

海 図 W 1 2 0 2

出 所 十本部交通部、奄美海上保安部

★ 31年16項 九州西岸 - 牛深港 灯台光達距離変更(予告)

「牛深港灯台」(灯台表第1巻、6480)(32-11.5N 130-01.2E)は、

光達距離が変更される。

予定日 平成31年2月中旬

光達距離 [変更前] 12.5海里

[変更後] 7.5海里

海図所 W1241-W178-W200-W206

出所 十本部交通部

★31年17項 九州西岸 - 天草下島、大江漁港 灯台光達距離変更
(予告)

大江港灯台 (灯台表第1巻、6469) (32-19.1N 129-59.3E)の光達距離が変更される。

予定日 平成31年2月中旬

光達距離 [変更前] 12海里

[変更後] 8海里

海図所 W200-W206-W213-JP123

出所 十本部交通部

★31年18項 九州西岸 - 三角港 潜水訓練

潜水訓練が実施される。

日時 平成31年1月22日、1000~1600

区域 4地点により囲まれる区域

(1) 32-36-19.0N 130-28-10.5E

(2) 32-36-17.2N 130-28-11.3E

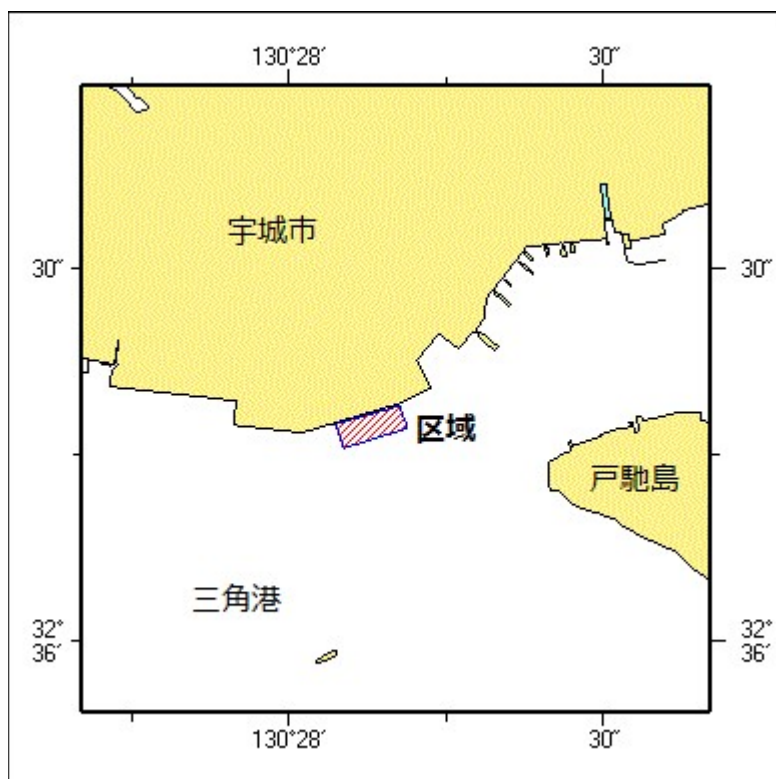
(3) 32-36-15.6N 130-28-05.2E

(4) 32-36-17.5N 130-28-04.4E

備考 訓練中、国際信号旗「UY」及び「A」旗を掲揚

海図所 W194 (分図「三角港」)

出所 三角港長



★ 3 1 年 1 9 項 九州西岸 - 熊本港 水路測量

作業船による水路測量が実施される。

期 間 平成31年2月4日～3月8日(内10日間)

区 域 7地点により囲まれる区域

- (1) 32-45-50N 130-35-37E
- (2) 32-45-49N 130-35-29E
- (3) 32-45-46N 130-35-29E
- (4) 32-45-43N 130-34-45E
- (5) 32-45-28N 130-34-46E
- (6) 32-45-32N 130-35-31E
- (7) 32-45-33N 130-35-38E

備 考 作業船は「白紅白」の標識を掲揚

海 図 W 1 7 1

出 所 十本部海洋情報部

