

# 第十管区水路通報

## 第 11 号

- 第 118項 九州西岸 - 野間岬 灯台光達距離変更
- 第 119項 九州西岸 - 串木野港 灯付浮標一時移設
- 第 120項 九州西岸 - 串木野港 灯付浮標設置
- 第 121項 南西諸島 - 徳之島 灯台移設
- 第 122項 九州東岸 - 宮崎港 ヨットレース
- 第 123項 九州南岸 - 鹿児島港、外港 小型船舶等操縦訓練
- 第 124項 九州東岸 - 宮崎港 小型船舶等操縦訓練
- 第 125項 九州東岸 - 日向灘 救難訓練
- 第 126項 九州西岸 - 東シナ海北部 救難訓練
- 第 127項 九州西岸 - 甌島列島西北西方 射撃訓練
- 第 128項 南西諸島 - 沖縄島北西方 射撃訓練
- 第 129項 九州東岸 - 都井岬東方 射爆撃訓練
- 第 130項 九州西岸 - 甌島列島西北西方 爆撃訓練

---

### ★ 31年118項 九州西岸 - 野間岬 灯台光達距離変更

(十管区水路通報31年6号70項削除)  
「薩摩野間岬灯台」(灯台表第1巻、6579) (31-25. 0N 130-06. 6E) は、  
光達距離が変更された。

光達距離 [変更前] 11海里  
[変更後] 12海里

海 図 W 1 2 2 2 - W 2 0 7 - W 2 2 1  
出 所 十本部交通部、串木野海上保安部

---

### ★ 31年119項 九州西岸 - 串木野港 灯付浮標一時移設

(十管区水路通報31年8号97項削除)  
下記位置の灯付浮標が一時移設された。

位 置 (1) (新) 31-43-26. 2N 130-13-40. 9E  
(旧) 31-43-18. 5N 130-13-39. 5E  
(2) (新) 31-43-14. 2N 130-13-22. 0E  
(旧) 31-43-09. 0N 130-13-32. 6E  
(3) (新) 31-43-10. 5N 130-13-54. 7E  
(旧) 31-43-09. 1N 130-13-44. 1E

備 考 平成31年11月上旬復旧予定  
海 図 W 1 8 4  
出 所 串木野海上保安部

---

### ★ 31年120項 九州西岸 - 串木野港 灯付浮標設置

(十管区水路通報平成31年8号96項削除)  
下記位置に灯付浮標が設置された。

位 置 31-42-59. 1N 130-13-34. 7E  
備 考 黄色塗黄色灯付円すい形浮標  
平成31年11月上旬撤去予定

海 図 W 1 8 4  
出 所 串木野海上保安部

★ 3 1 年 1 2 1 項 南西諸島 - 徳之島 灯台移設

(十管区水路通報31年3号22項削除)

金見埼灯台 (灯台表第1巻、6956) は、下記のとおり移設された。

位 置 (新) 27-53-29.1N 128-58-13.7E  
(旧) 27-53-29.1N 128-58-13.6E

明 弧 (新) 107度から43度まで  
(旧) 全度

高 さ (新) 44m(平均水面上)  
(旧) 43m(平均水面上)

海 図 W 2 2 5 - W 1 8 2 A - W 1 8 2 B  
出 所 十本部交通部、奄美海上保安部

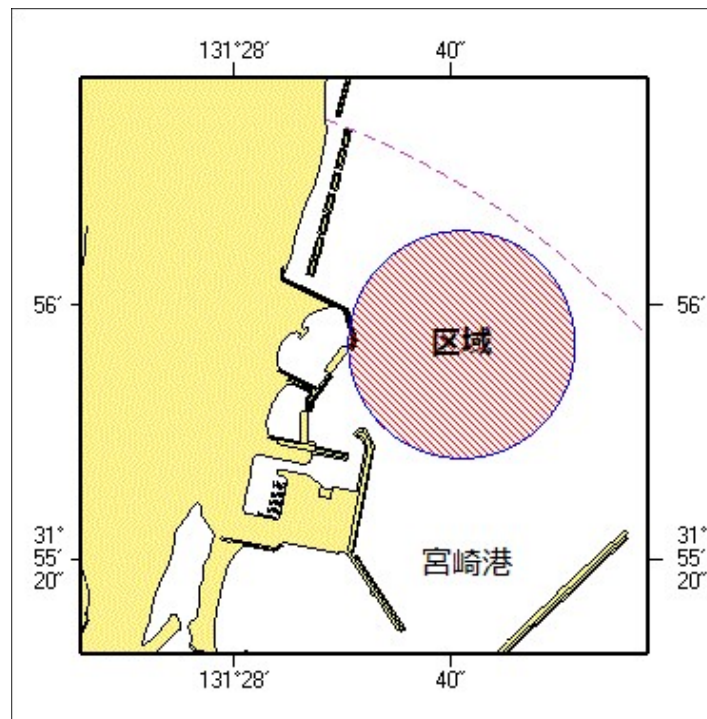
★ 3 1 年 1 2 2 項 九州東岸 - 宮崎港 ヨットレース

ヨットレースが実施される。

期 間 平成31年3月21日、1200~1700  
22日、23日、0900~1700  
24日、0900~1300

区 域 31-55.9N 131-28.7E を中心とする半径550mの円内海域  
備 考 参加艇 90艇  
付近に警戒船を配置

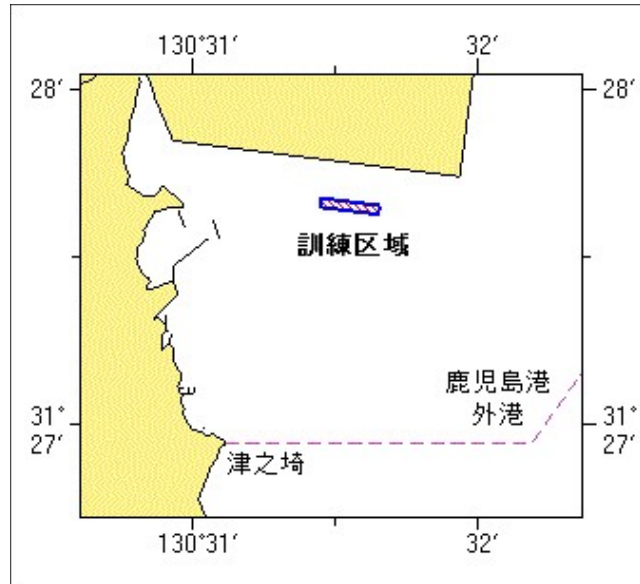
海 図 W 1 2 7 2  
出 所 宮崎海上保安部



★ 3 1 年 1 2 3 項 九州南岸 - 鹿児島港、外港 小型船舶等操縦訓練

小型船舶操縦訓練及び特殊小型船舶操縦訓練 (水上オートバイ) が実施される。

**期 間** 平成31年3月25日～4月7日、0800～日没  
**区 域** 2地点を結ぶ線上、幅50m  
 (1) 31-27-39N 130-31-39E  
 (2) 31-27-40N 130-31-27E  
**備 考** 区域内に浮標を3～6基設置  
**海 図** W214B-JP214B  
**出 所** 鹿児島港長

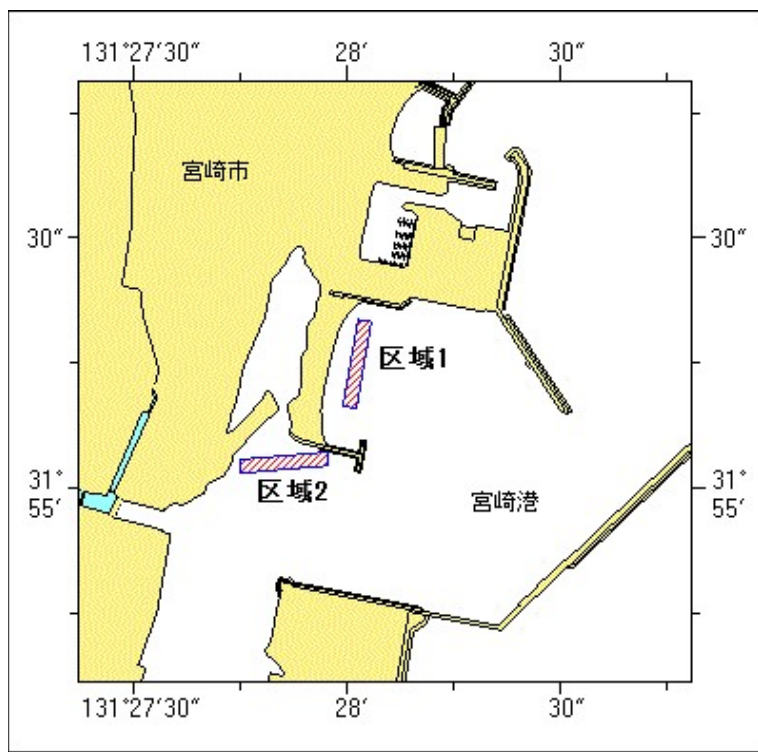


★ 3 1 年 1 2 4 項 九州東岸 - 宮崎港 小型船舶等操縦訓練

小型船舶操縦訓練及び特殊小型船舶操縦訓練（水上オートバイ）が実施される。

**期 間** 平成31年4月1日～30日、0800～日没  
**区域 1** 2地点を結ぶ線上、幅50m  
 (1) 31-55-20N 131-28-02E  
 (2) 31-55-09N 131-28-00E  
**区域 2** 2地点を結ぶ線上、幅50m  
 (3) 31-55-03N 131-27-57E  
 (4) 31-55-02N 131-27-44E

**備 考** 区域内に浮標3～6基を設置  
**海 図** W1272  
**出 所** 宮崎海上保安部



★ 31年125項九州東岸 - 日向灘 救難訓練

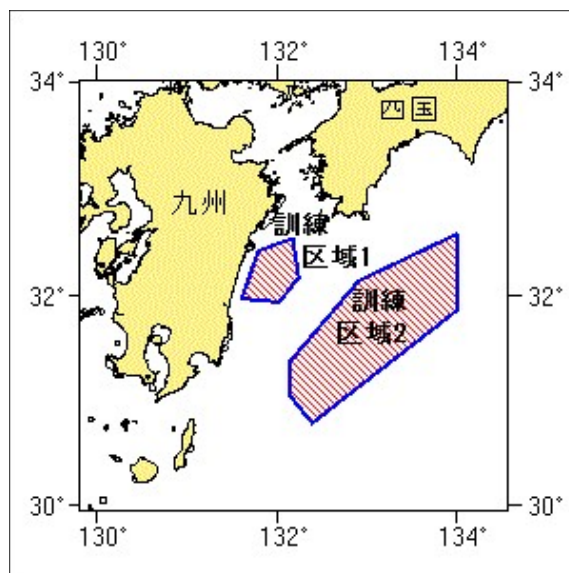
自衛隊航空機による照明筒及びフレア等の投下を伴う救難訓練が実施される。

期 間 平成31年4月1日～30日（土曜、日曜及び祝日を除く）、0700～2100

- 区域 1 6地点により囲まれる区域
- (1) 32-30-16N 131-59-42E
  - (2) 32-09-21N 132-17-58E
  - (3) 31-57-55N 132-07-15E
  - (4) 31-59-37N 131-31-25E
  - (5) 32-16-26N 131-37-51E
  - (6) 32-26-12N 131-46-51E

- 区域 2 6地点により囲まれる区域
- (7) 32-35-50N 134-00-00E
  - (8) 31-52-55N 134-00-00E
  - (9) 30-48-13N 132-22-51E
  - (10) 31-04-13N 132-07-51E
  - (11) 31-23-13N 132-07-51E
  - (12) 32-09-13N 132-53-51E

海 図 W1220-JP1220-W157  
出 所 航空自衛隊新田原救難隊



★ 31年126項 九州西岸 - 東シナ海北部 救難訓練

自衛隊航空機による照明筒及びフレア等の投下を伴う救難訓練が実施される。

期間 平成31年4月1日～30日（土曜、日曜及び祝日を除く）、0700～2100

区域 5地点により囲まれる区域

(1) 32-30-12N 127-11-53E

(2) 32-19-12N 128-29-52E

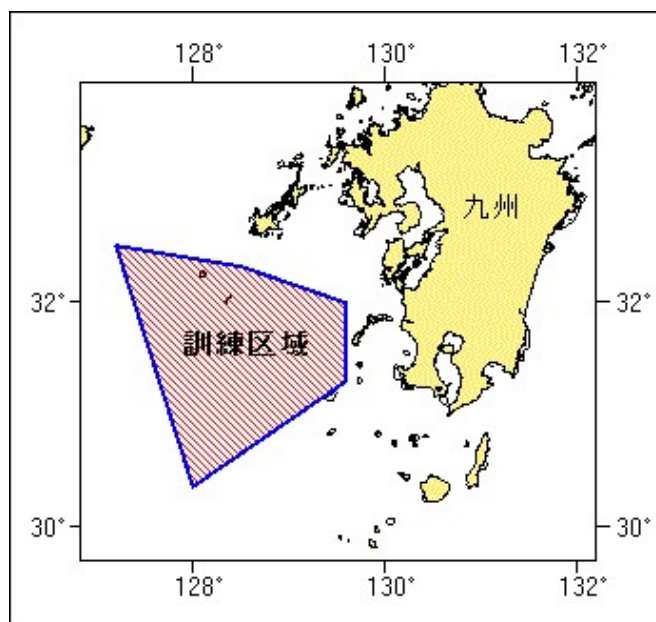
(3) 32-00-12N 129-34-52E

(4) 31-18-13N 129-34-52E

(5) 30-22-13N 127-59-53E

海図 W187-JP187-W180-W437

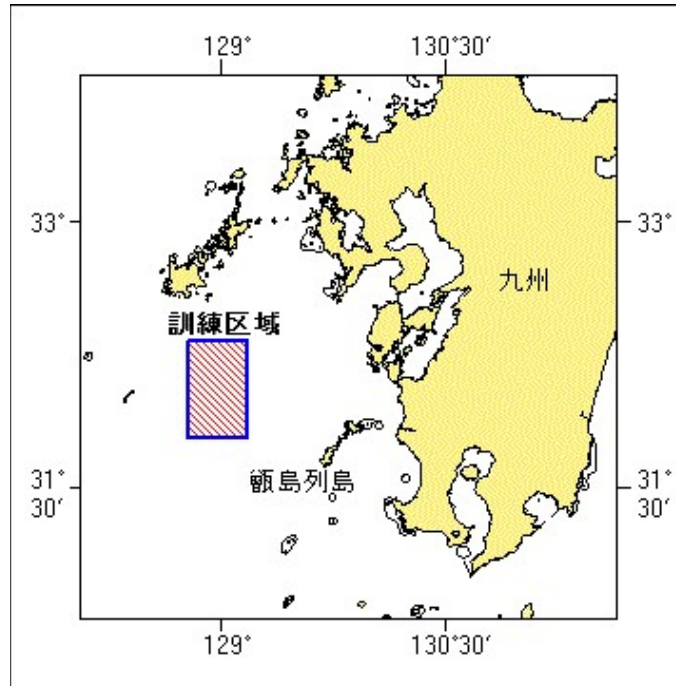
海出所 航空自衛隊新田原救難隊



★ 31年127項 九州西岸 - 甌島列島西北西方 射撃訓練

フォックストロット区域において、自衛艦による水上射撃、対空射撃及びIRデコイ発射訓練が実施される。

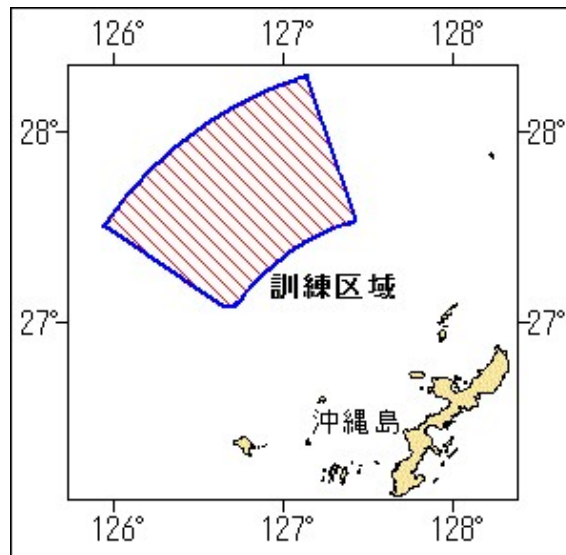
**期 間** 平成31年4月1日(予備日2日)、0800~1700  
**区 域** 4地点で囲まれる区域  
 (1) 32-20-12N 128-45-52E  
 (2) 32-20-12N 129-09-52E  
 (3) 31-47-12N 129-09-52E  
 (4) 31-47-12N 128-45-52E  
**備 考** 訓練実施中、実施艦に「B」旗が掲揚される  
**海 図** W213-JP213-W187-JP187-W180-W437  
**出 所** 防衛省海上幕僚監部



★ 31年128項 南西諸島 - 沖縄島北西方 射撃訓練

沖縄北部訓練区域において、自衛隊航空機による空対空射撃訓練が実施される。  
**期 間** 平成31年4月1日~30日(土曜、日曜及び祝日を除く)、0700~1800  
**区 域** 5地点により囲まれる区域  
 (1) 27-05-26N 126-42-59E  
 (2) 27-04-45N 126-39-05E  
 (3) 27-30-14N 125-56-53E  
 (4) 28-17-14N 127-07-53E  
 (5) 27-32-02N 127-25-35E  
 ただし、(3)(4)間は 26-22-14N 127-47-53E の地点を中心とする  
 半径120海里の円弧、  
 (5)(1)間は同地点を中心とする半径72海里の円弧で結ぶ  
**海 図** W182B-W210-FW210  
**出 所** 防衛省防衛政策局





★ 3 1 年 1 2 9 項 九州東岸 - 都井岬東方 射爆撃訓練

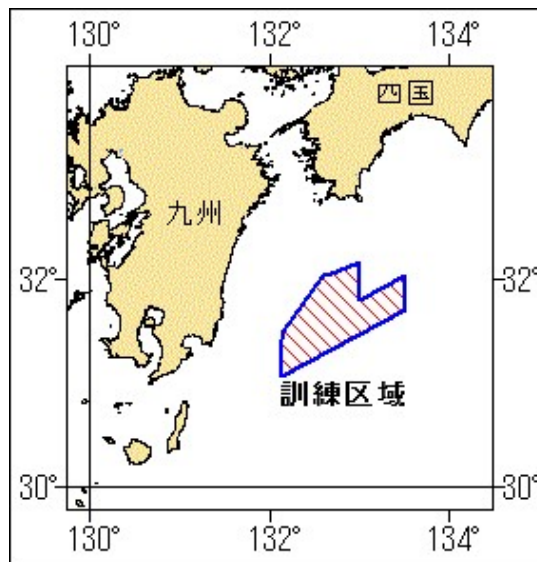
自衛隊航空機による空対空射撃及び空対水爆撃訓練が実施される。

期 間 平成31年4月1日～30日（土曜、日曜及び祝日を除く）、0800～1700

区 域 10地点により囲まれる区域

- (1) 32-09-13N 132-59-51E
- (2) 31-48-13N 132-59-51E
- (3) 32-02-13N 133-29-51E
- (4) 31-42-13N 133-29-51E
- (5) 31-04-13N 132-07-51E
- (6) 31-25-13N 132-07-51E
- (7) 31-30-43N 132-09-21E
- (8) 32-00-13N 132-34-51E
- (9) 32-03-13N 132-37-51E
- (10) 32-01-43N 132-37-51E

海 図 所 W 1 2 2 0 - J P 1 2 2 0 - W 1 5 7  
防衛省防衛政策局



★ 31年130項 九州西岸 - 甌島列島西北西方 爆撃訓練

フォックストロット区域において、自衛隊航空機による空対水爆撃訓練が実施される。

期 間 平成31年4月1日～30日(土曜、日曜及び祝日を除く)、0800～1700

区 域 4地点により囲まれる区域

(1) 32-20-12N 128-45-52E

(2) 32-20-12N 129-09-52E

(3) 31-47-12N 129-09-52E

(4) 31-47-12N 128-45-52E

海 図 W 2 1 3 - J P 2 1 3 - W 1 8 7 - J P 1 8 7 - W 1 8 0 - W 4 3 7  
出 所 防衛省防衛政策局

