

第十管区水路通報

第 13 号

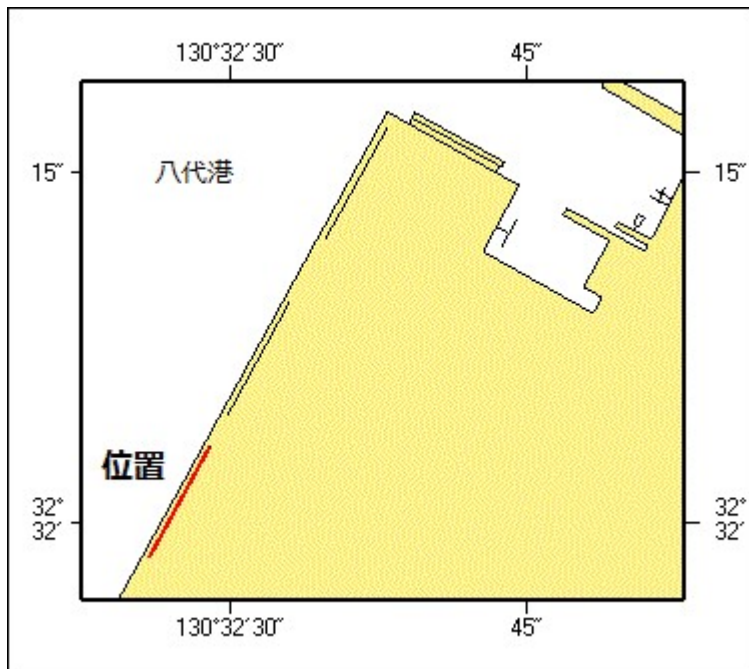
- 第 146項 九州西岸 - 八代港 コンテナクレーン撤去
- 第 147項 九州西岸 - 熊本港 干出堤存在
- 第 148項 事項消滅
- 第 149項 九州西岸 - 熊本港 灯設置
- 第 150項 九州南岸 - 鹿児島港、外港 小型船舶等操縦訓練
- 第 151項 九州西岸 - 串木野港 シーバース灯復旧(予告)
- 第 152項 九州東岸 - 外浦港付近 海底線点検作業
- 第 153項 九州東岸 - 北浦港付近 海底線点検作業
- 第 154項 九州南岸 - 佐多岬西方 射撃訓練

★ 31年146項 九州西岸 - 八代港 コンテナクレーン撤去

下記位置のコンテナクレーン及びレールは撤去された。

位置 2地点を結ぶ線上
(1) 32-32-03.3N 130-32-28.9E
(2) 32-31-58.5N 130-32-25.8E

海図所 W1243
十本部海洋情報部



★ 31年147項 九州西岸 - 熊本港 干出堤存在

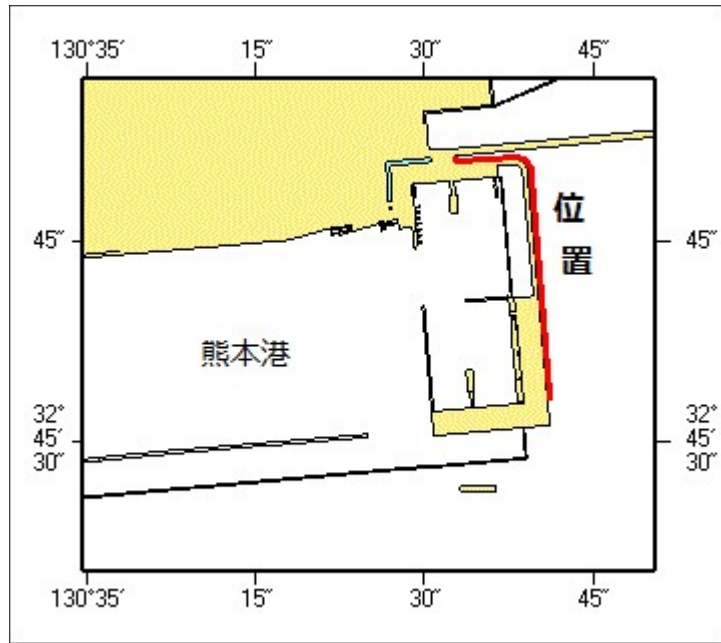
下記位置に干出堤が存在する。

位置 6地点を結ぶ線上
(1) 32-45-51.4N 130-35-32.7E

- (2) 32-45-51. 0N 130-35-32. 7E
- (3) 32-45-51. 3N 130-35-38. 1E
- (4) 32-45-51. 1N 130-35-38. 9E
- (5) 32-45-50. 5N 130-35-39. 4E
- (6) 32-45-33. 1N 130-35-41. 1E

海 図
出 所

W 1 7 1
十本部海洋情報部



★ 3 1 年 1 4 8 項 事項消滅

事項消滅

★ 3 1 年 1 4 9 項 九州西岸 - 熊本港 灯設置

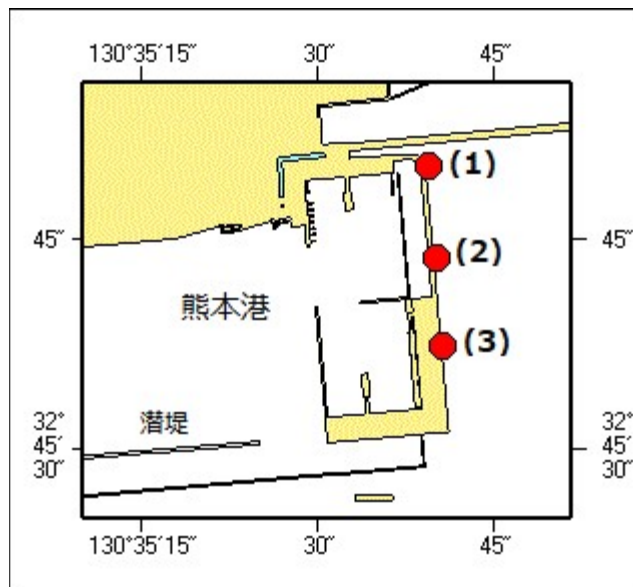
(十管区水路通報平成31年13号147項関連、148項削除)

下記位置に黄色灯が設置された。

- 位 置
- (1) 32-45-50. 2N 130-35-39. 4E (干出線上)
 - (2) 32-45-43. 6N 130-35-40. 1E (干出線上)
 - (3) 32-45-37. 4N 130-35-40. 7E (干出線上)

海 図
出 所

W 1 7 1
十本部海洋情報部、熊本海上保安部



★ 31年150項九州南岸 - 鹿児島港、外港 小型船舶等操縦訓練

小型船舶操縦訓練及び特殊小型船舶操縦訓練(水上オートバイ)が実施される。

1 小型船舶操縦訓練

期 間 平成31年4月6日、7日、10日、11日、20日、21日
0730~1720

2 特殊小型船舶操縦訓練(水上オートバイ)

期 間 平成31年4月15日、0830~1720

区 域 2地点を結ぶ線上、幅50m

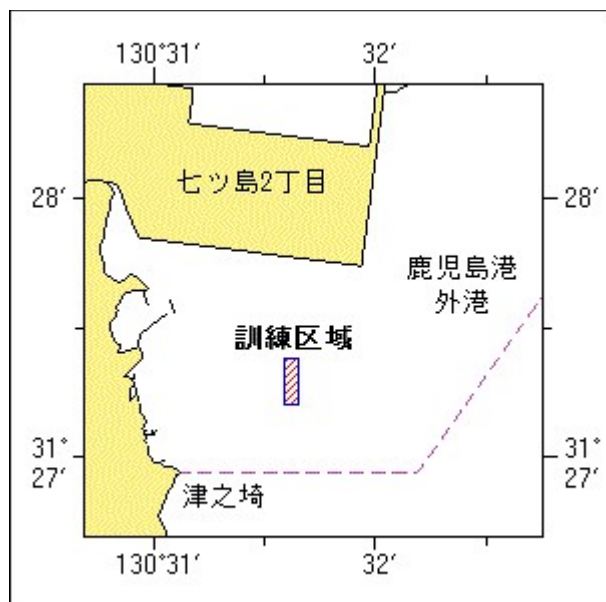
(1) 31-27-23N 130-31-36E

(2) 31-27-12N 130-31-34E

備 考 区域内に浮標3~6基を設置

海 図 W214B-JP214B

出 所 鹿児島港長



★ 31年151項 九州西岸 - 串木野港 シーバース灯復旧 (予告)

(十管区水路通報平成31年8号98項削除)

一時撤去中の串木野港国家石油備蓄基地シーバース灯(灯台表第1巻、6573.3)が
予定日を変更して復旧される。

予 定 日 平成31年4月6日
位 置 31-43-12.4N 130-13-38.8E
灯 質 モールス符号白光 毎8秒にU(・・ー)
光 達 距 離 5海里
高 さ 水面上から灯火まで7.9m
備 考 音響機器、レーダー反射器付
海 図 W184-W207
出 所 十本部交通部

★ 31年152項 九州東岸 - 外浦港付近 海底線点検作業

潜水士及び作業船による海底線の点検作業が実施される。

期 間 平成31年4月9日～23日(予備日を含む)、日出～日没

区域1 6地点を結ぶ線上付近

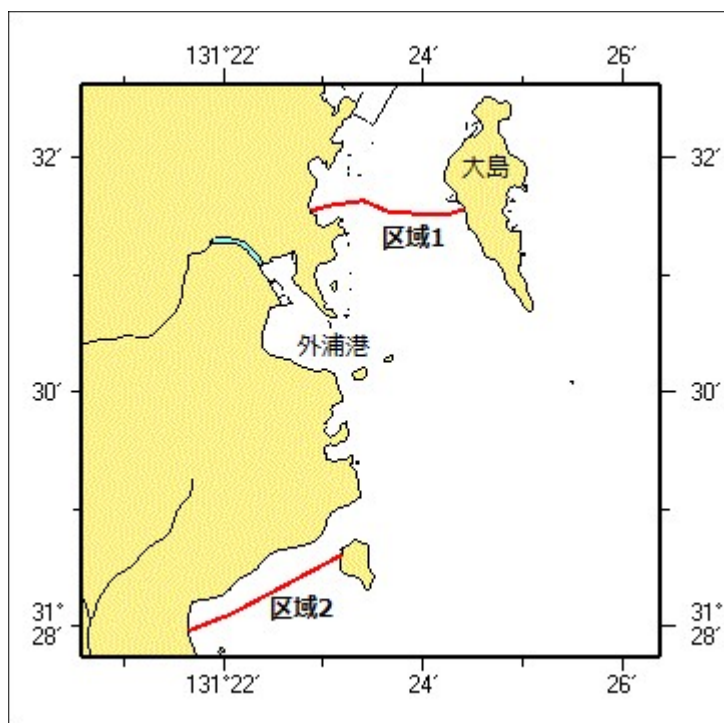
- (1) 31-31-32.8N 131-22-52.1E (岸線上)
- (2) 31-31-36.5N 131-23-04.1E
- (3) 31-31-38.6N 131-23-23.6E
- (4) 31-31-32.6N 131-23-39.6E
- (5) 31-31-31.6N 131-24-14.6E
- (6) 31-31-34.6N 131-24-24.6E (岸線上)

区域2 3地点を結ぶ線上付近

- (7) 31-27-58.2N 131-21-38.3E (岸線上)
- (8) 31-28-06.7N 131-22-03.6E
- (9) 31-28-37.3N 131-23-11.0E (岸線上)

備 考 潜水作業中、国際信号旗「A」旗を掲揚
付近に警戒船を配置

海 図 W181(油津港及外浦港)-W1221-JP1221
出 所 宮崎海上保安部



★ 3 1 年 1 5 3 項 九州東岸 - 北浦港付近 海底線点検作業

潜水土及び作業船による海底線の点検作業が実施される。

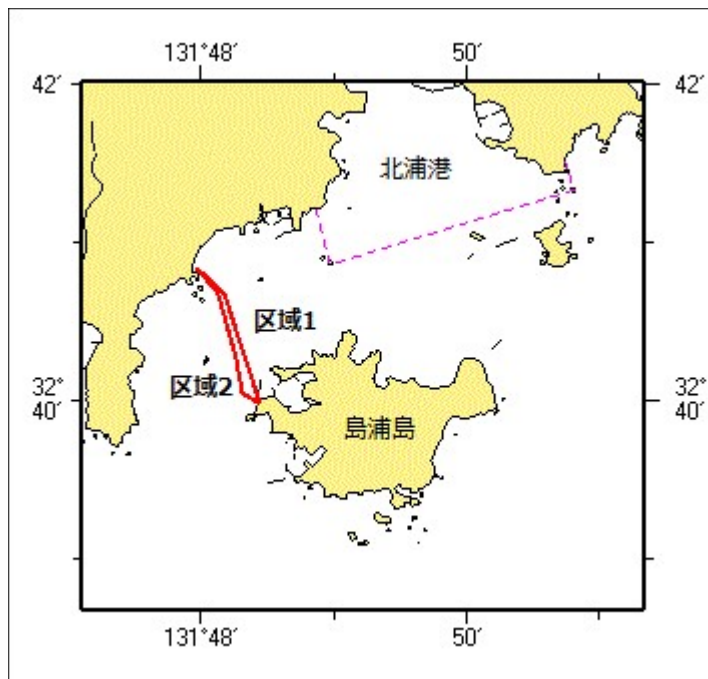
期 間 平成31年4月9日～23日（予備日を含む）、日出～日没

区域 1 3地点を結ぶ線上付近
 (1) 32-40-51.9N 131-47-56.5E (岸線上)
 (2) 32-40-40.7N 131-48-10.1E
 (3) 32-39-59.5N 131-48-25.3E (岸線上)

区域 2 4地点を結ぶ線上付近
 (4) 32-40-51.8N 131-47-56.5E (岸線上)
 (5) 32-40-39.9N 131-48-08.1E
 (6) 32-40-03.3N 131-48-19.9E
 (7) 32-39-59.4N 131-48-25.4E (岸線上)

備 考 潜水作業中、国際信号旗「A」旗を掲揚
 付近に警戒船を配置

海 図 W 1 9 1 B (北浦港付近)
 出 所 宮崎海上保安部



★ 3 1 年 1 5 4 項 九州南岸 - 佐多岬西方 射撃訓練

巡視船による射撃訓練が実施される。

期 間 平成31年4月13日（予備日14日）、1000～1600

区 域 31-01N 130-19E を中心とする半径5海里の円内

備 考 訓練中、紅色閃光灯を点灯し、国際信号旗「UY」及び「NE4」旗を掲揚
 付近に警戒船を配置

海 図 W 2 2 1 - J P 2 2 1 - W 1 2 2 2 - J P 1 2 2 2 - W 1 8 0 - W 1 8 2 A
 出 所 十本部警備救難部

