

第十管区水路通報

第 14 号

- 第 155項 九州西岸 - 島原湾 灯浮標一時撤去
- 第 156項 九州西岸 - 串木野港 シーバース灯復旧
- 第 157項 九州東岸 - 宮崎港 灯付浮標一時撤去
- 第 158項 東シナ海北部 - 環境調査
- 第 159項 九州西岸 - 御所浦島北岸 突堤築造工事
- 第 160項 九州南岸 - 鹿児島港、外港 浮棧橋設置工事
- 第 161項 南西諸島 - 奄美群島、加計呂麻島 水路測量
- 第 162項 九州西岸 - 大矢野島北方 ヨットレース

★ 31年155項 九州西岸 - 島原湾 灯浮標一時撤去

(十管区水路通報平成30年42号569項、平成31年12号140項削除)
灯浮標が一時撤去された。

- 1 熊本県漁連長洲港南沖灯浮標(灯台表第1巻、6417.5)
位置 32-51.8N 130-26.1E
- 2 熊本県漁連菊池川口南西沖第1号灯浮標(灯台表第1巻、6418.4)
位置 32-50.1N 130-27.4E
- 3 熊本県漁連菊池川口南西沖第2号灯浮標(灯台表第1巻、6418.5)
位置 32-50.0N 130-27.5E
- 4 熊本県漁連熊本港北西沖第1号灯浮標(灯台表第1巻、6423.4)
位置 32-48.0N 130-29.1E
- 5 熊本県漁連熊本港北西沖第2号灯浮標(灯台表第1巻、6423.5)
位置 32-47.4N 130-28.6E
- 6 熊本県漁連緑川口西沖第1号灯浮標(灯台表第1巻、6424.4)
位置 32-43.5N 130-28.8E
- 7 熊本県漁連緑川口西沖第2号灯浮標(灯台表第1巻、6424.5)
位置 32-43.0N 130-28.8E
- 8 熊本県漁連赤瀬港北西沖灯浮標(灯台表第1巻、6427.5)
位置 32-39.4N 130-29.7E

備考 復旧予定日は平成31年10月20日
海図 W172-W169
出所 十本部交通部、熊本海上保安部

★ 31年156項 九州西岸 - 串木野港 シーバース灯復旧

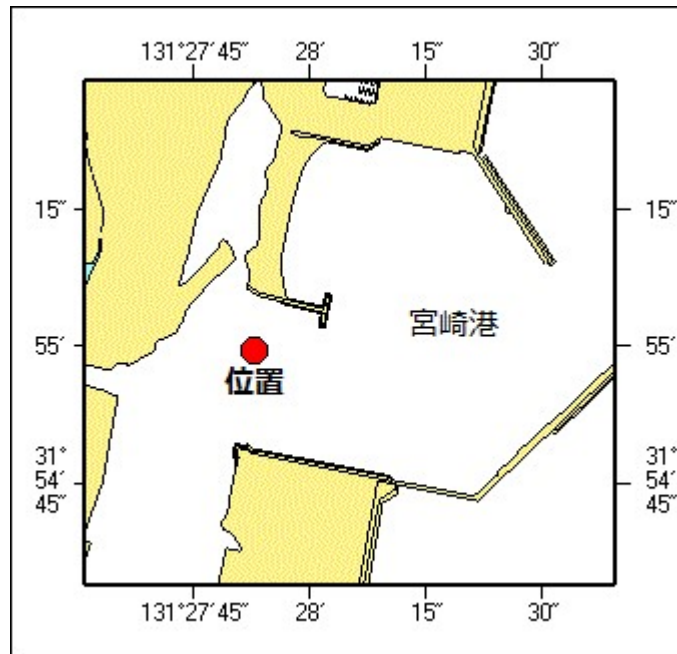
(十管区水路通報平成31年13号151項削除)
一時撤去中の串木野港国家石油備蓄基地シーバース灯(灯台表第1巻、6573.3)が復旧された。

位置 31-43-12.4N 130-13-38.8E
灯質 モールス符号白光 毎8秒にU(・・-)
光達距離 5海里
高さ 水面上から灯火まで7.9m
備考 音響機器、レーダー反射器付
海図 W184-W207
出所 十本部交通部、串木野海上保安部

★ 31年157項 九州東岸 - 宮崎港 灯付浮標一時撤去

下記位置の赤色灯付浮標は一時撤去されている。

位置 31-55-00N 131-27-53E
海図 W1272
出所 宮崎海上保安部



★ 31年158項 東シナ海北部 - 環境調査

調査船「陽光丸」(692t)による環境調査が実施される。

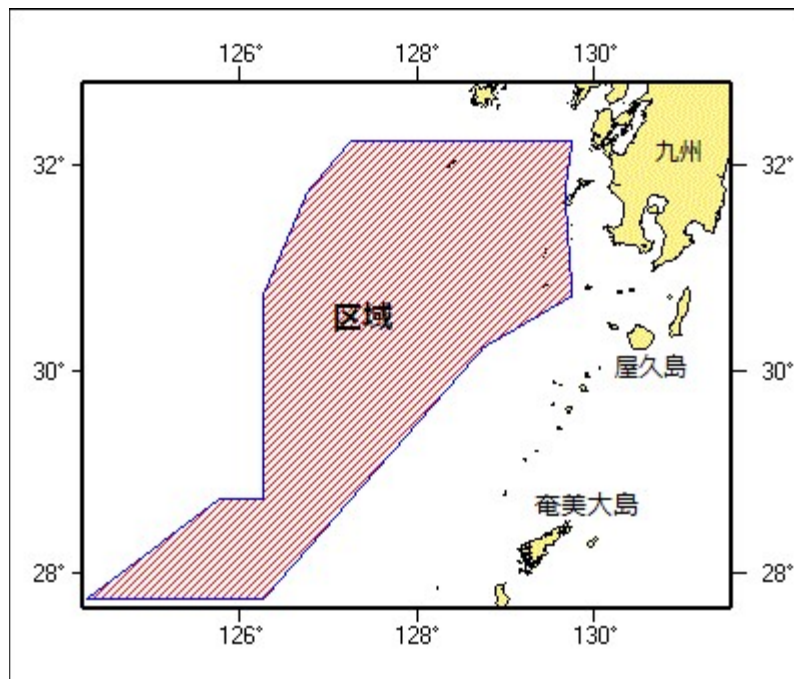
期間 平成31年4月11日～5月2日

区域 11地点により囲まれる区域

- (1) 32-15N 127-15E
- (2) 32-15N 129-45E
- (3) 31-45N 129-40E
- (4) 30-45N 129-45E
- (5) 30-15N 128-45E
- (6) 27-45N 126-15E
- (7) 27-45N 124-15E
- (8) 28-45N 125-45E
- (9) 28-45N 126-15E
- (10) 30-45N 126-15E
- (11) 31-45N 126-45E

海図 W1222-JP1222-W187-JP187-W180-W182A
-W182B-W437-W1002

出所 国立研究開発法人水産研究・教育機構西海区水産研究所



★ 3 1 年 1 5 9 項 九州西岸 - 御所浦島北岸 突堤築造工事

潜水土及び起重機船による突堤築造工事が実施される。

期 間 平成31年4月12日～8月30日、 日出～日没

区 域 32-21-04N 130-21-27E 付近

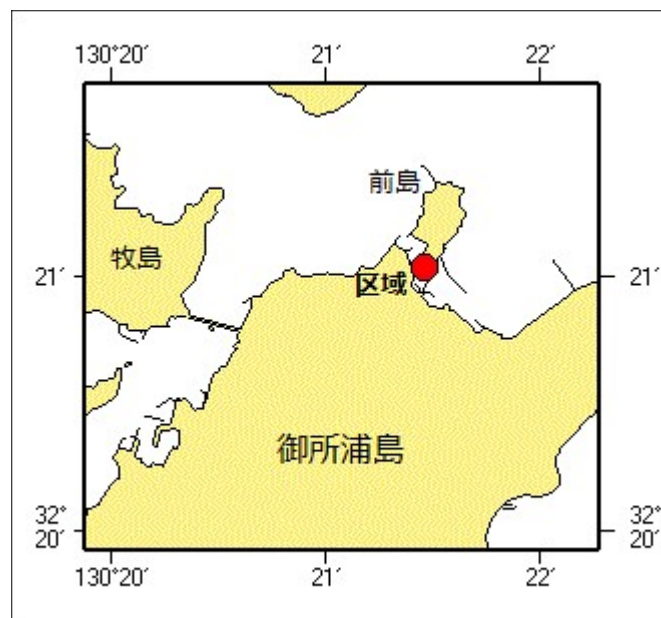
備 考 付近に警戒船を配置

区域にオイルフェンスを設置し、黄色灯付浮標で表示

潜水作業中、国際信号旗「A」旗を掲揚

海 図 W 1 7 4

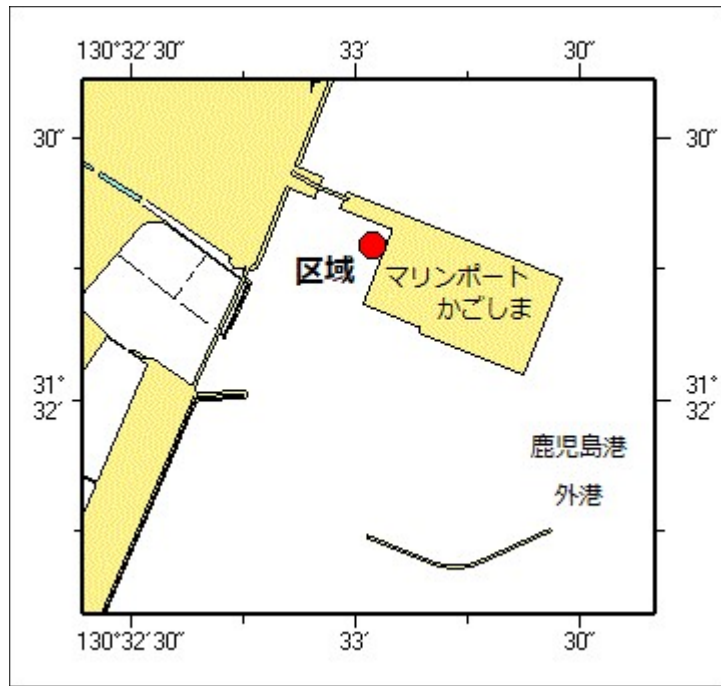
出 所 熊本海上保安部



★ 31年160項 九州南岸 - 鹿児島港、外港 浮棧橋設置工事

潜水士及び起重機船による浮棧橋設置工事が実施されている。

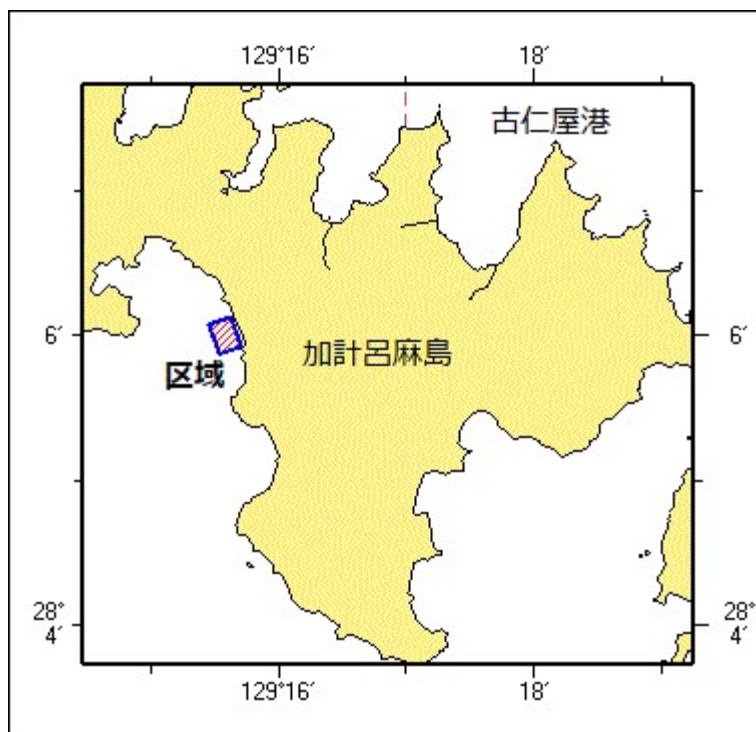
期 間 平成31年5月31日まで、日出～日没
 区 域 31-32-18N 130-33-02E 付近
 備 考 潜水作業中、国際信号旗「A」旗を掲揚
 区域を黄色灯付浮標で表示
 付近に警戒船を配置
 海 図 所 W214A-JP214A-W214B-JP214B
 出 所 鹿児島港長



★ 31年161項 南西諸島 - 奄美群島、加計呂麻島 水路測量

作業船による水路測量が実施される。

期 間 平成31年4月12日～16日(内2日間)、日出～日没
 区 域 4地点により囲まれる区域
 (1) 28-06-05N 129-15-26E
 (2) 28-06-08N 129-15-37E
 (3) 28-05-56N 129-15-42E
 (4) 28-05-53N 129-15-32E
 備 考 作業船は「白紅白」の標識を掲揚
 海 図 所 W225
 出 所 十本部海洋情報部、古仁屋海上保安署



★ 31年162項 九州西岸 - 大矢野島北方 ヨットレース

ヨットレースが実施される。

期 間 平成31年4月14日、0900~1400

区 域 2地点を結ぶ線上付近

(1) 32-37.5N 130-25.6E

(2) 32-36.6N 130-23.6E

備 考 参加艇 20艇

付近に警戒船を配置

海 図 W170-W169

出 所 熊本海上保安部

