

# 第十管区水路通報

## 第 16 号

- 第 182項 九州東岸 — 油津港南方、目井津漁港付近 海底電力線について
- 第 183項 九州西岸 — 熊本港北方 覆砂作業
- 第 184項 九州西岸 — 熊本港北西方 環境調査
- 第 185項 九州東岸 — 宮崎港南方 浅所存在
- 第 186項 九州東岸 — 宮崎港 特殊小型船舶操縦訓練
- 第 187項 九州東岸 — 宮崎港 小型船舶操縦訓練
- 第 188項 南西諸島 — 奄美大島北方 射撃訓練
- 第 189項 九州東岸 — 油津港 海上行事
- 第 190項 九州東岸 — 宮崎港付近 観測機器設置
- 第 191項 南西諸島 — 奄美大島 観測装置投入及び揚収作業

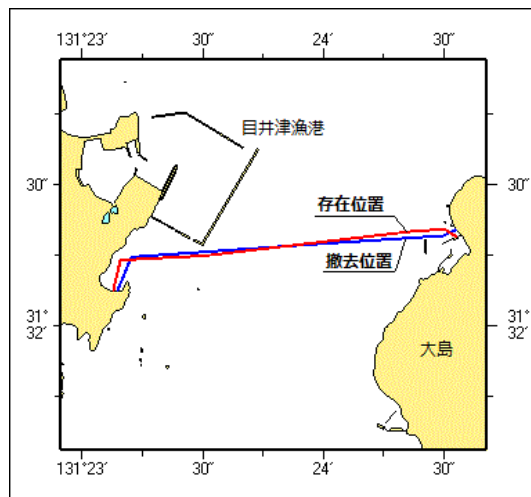
### ★31年182項 九州東岸 — 油津港南方、目井津漁港付近 海底電力線について

(十管区水路通報平成29年10号139項関連)

海底電力線の現状は下記のとおりである。

- 撤去位置 2地点間(海図記載位置)
- (1) 31-32-07.6N 131-23-08.5E(岸線上)
  - (2) 31-32-20.7N 131-24-33.0E(岸線上)
- 存在位置 6地点を結ぶ線上
- (3) 31-32-07.6N 131-23-07.5E(岸線上)
  - (4) 31-32-14.2N 131-23-09.3E
  - (5) 31-32-15.1N 131-23-30.2E
  - (6) 31-32-20.4N 131-24-22.9E
  - (7) 31-32-20.7N 131-24-30.1E
  - (8) 31-32-19.1N 131-24-33.2E(防波堤上)

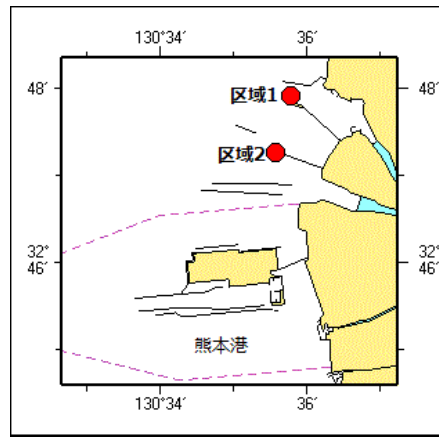
海 図 W 1 8 1 (油津港及外浦港)  
出 所 十本部海洋情報部



### ★31年183項 九州西岸 — 熊本港北方 覆砂作業

起重機船による覆砂作業が実施される。

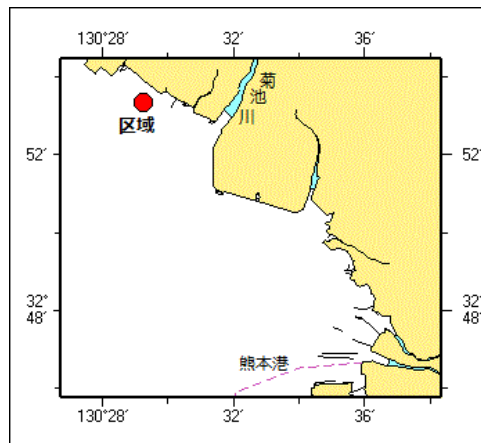
- 期 間 平成31年5月7日～8月31日、日出～日没
- 区域 1 32-47.9N 130-35.8E付近
- 区域 2 32-47.3N 130-35.6E付近
- 海 図 W 1 6 9
- 出 所 熊本海上保安部



★31年184項 九州西岸 — 熊本港北西方 環境調査

潜水士及び作業船による環境調査が実施されている。

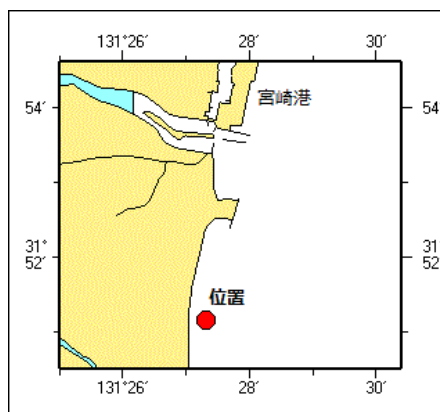
- 期 間 平成32年3月19日まで（予備日を含む）、日出～日没
- 区 域 32-53.0N 130-29.1E 付近
- 備 考 潜水作業中、国際信号旗「A」旗を掲揚
- 海 図 W172-W169
- 出 所 熊本海上保安部



★31年185項 九州東岸 — 宮崎港南方 浅所存在

下記位置に浅所が存在する。

- 位 置 31-51-09.5N 131-27-19.1E（水深約4.2m）
- 海 図 W1220-JP1220
- 出 所 十本部海洋情報部

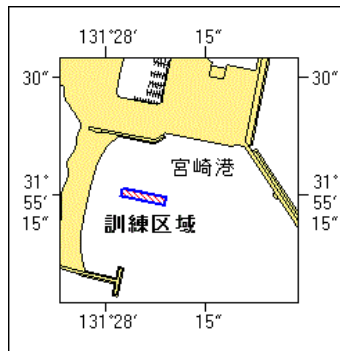


★31年186項 九州東岸 — 宮崎港 特殊小型船舶操縦訓練

特殊小型船舶操縦訓練(水上オートバイ)が実施される。

期 間 平成31年5月6日、7日、0830~1720  
区 域 2地点を結ぶ線上、幅50m  
(1) 31-55-15N 131-28-01E  
(2) 31-55-15N 131-28-05E

備 考 区域内に浮標6基を設置  
海 図 W 1 2 7 2  
出 所 宮崎海上保安部

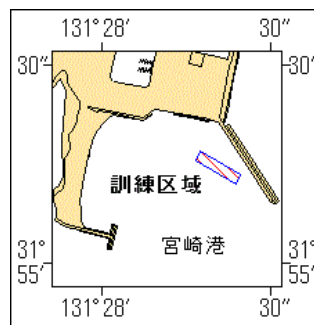


★31年187項 九州東岸 — 宮崎港 小型船舶操縦訓練

小型船舶操縦訓練が実施される。

期 間 平成31年5月10日、11日、0730~1720  
区 域 2地点を結ぶ線上、幅50m  
(1) 31-55-17N 131-28-17E  
(2) 31-55-14N 131-28-22E

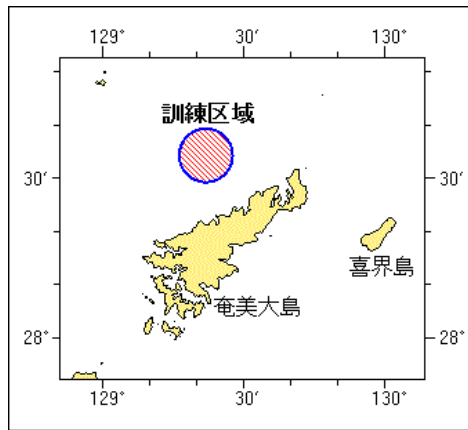
備 考 区域内に浮標3基を設置  
海 図 W 1 2 7 2  
出 所 宮崎海上保安部



★31年188項 南西諸島 — 奄美大島北方 射撃訓練

巡視船艇による射撃訓練が実施される。

期 間 平成31年5月17日(予備日21日)、0800~1700  
区 域 28-34.4N 129-21.7E を中心とする半径5海里の円内  
備 考 訓練中、国際信号旗「UY」及び「NE4」旗を掲揚  
付近に警戒船を配置  
海 図 W 2 2 5 - W 2 3 1 - W 1 8 2 A  
出 所 十本部警備救難部

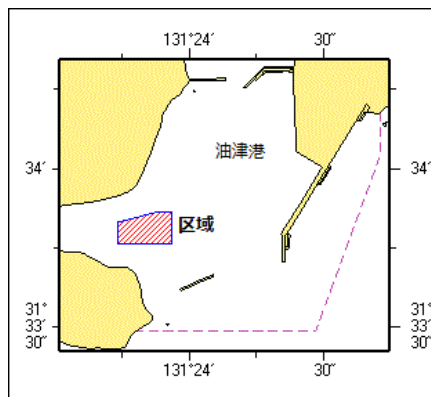


★31年189項 九州東岸 — 油津港 海上行事

教習艇等の操船訓練、実習艇の艀(ろ)こぎ体験等の海上行事が実施される。

- 期 間 平成31年5月9日～9月30日、1000～1600  
 区 域 5地点により囲まれる区域  
 (1) 31-33-50N 131-23-44E  
 (2) 31-33-52N 131-23-53E  
 (3) 31-33-52N 131-23-56E  
 (4) 31-33-46N 131-23-56E  
 (5) 31-33-46N 131-23-44E

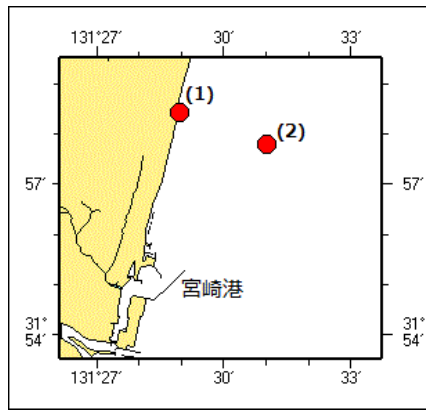
備 考 付近に警戒船を配備  
 海 図 W181 (油津港及外浦港)  
 出 所 宮崎海上保安部



★31年190項 九州東岸 — 宮崎港付近 観測機器設置

観測機器 (海底設置型) が設置されている。

- 期 間 平成32年3月31日まで  
 位 置 2地点  
 (1) 31-58-26N 131-28-57E  
 (2) 31-57-48N 131-31-00E  
 備 考 潜水作業を伴う点検を毎月実施  
 作業中、上記(2)は付近に警戒船を配置  
 海 図 W1220-JP1220  
 出 所 宮崎海上保安部



★31年191項 南西諸島 — 奄美大島 観測装置投入及び揚収作業

(十管区水路通報平成30年17号228項関連)

測量船「天洋」(430トン)による自律型海洋観測装置(長さ約3m)の投入及び揚収作業が実施される。

期間 平成31年4月29日～5月1日

区域 28-20N 129-45E を中心とする半径60海里の円内

海図 W230-W225-W231-W182A-W182B-W437

出所 十本部海洋情報部

