

第十管区水路通報

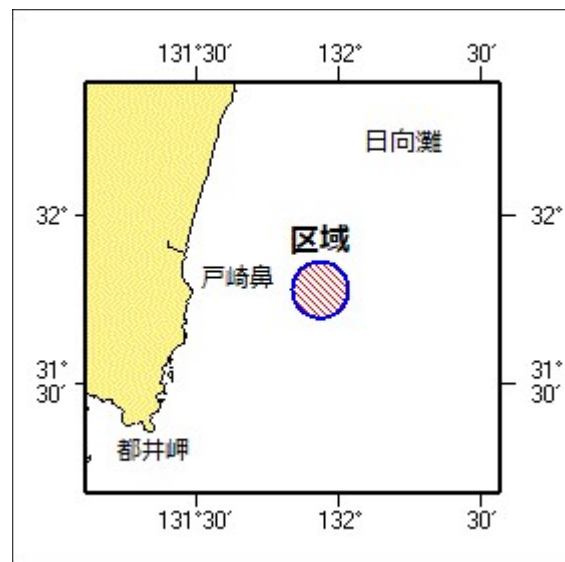
第 17 号

- 第 192項 九州東岸 - 日向灘 射撃訓練
- 第 193項 九州東岸 - 宮崎港北方 救難訓練
- 第 194項 九州東岸 - 宮崎港 カッター訓練
- 第 195項 南西諸島 - 奄美大島東方 海洋調査

★元年192項 九州東岸 - 日向灘 射撃訓練

巡視船による射撃訓練が実施される。

期 間 令和元年5月16日(予備日17日)、0900~1700
区 域 31-47.0N 131-56.0E を中心とする半径5海里の円内
備 考 訓練中、紅色閃光灯を点灯し、国際信号旗「UY」及び「NE4」旗を掲揚
付近に警戒船を配置
海 図 W157-W180
出 所 十本部警備救難部

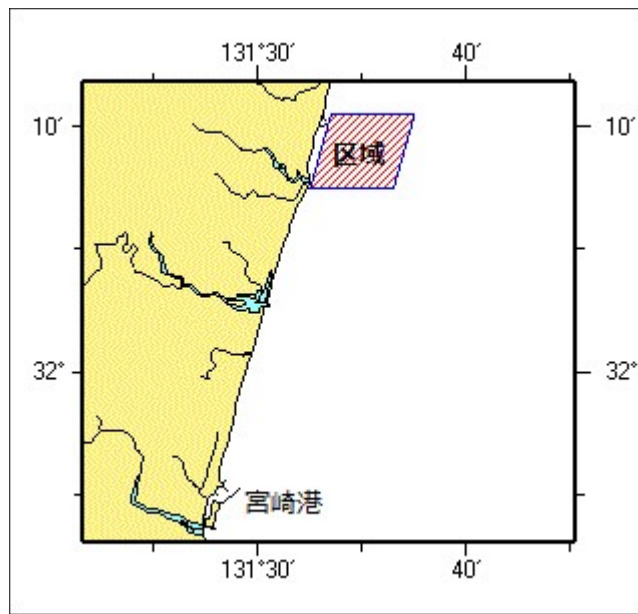


★元年193項 九州東岸 - 宮崎港北方 救難訓練

自衛隊ヘリコプターによる救難訓練が実施される。

期 間 令和元年5月16日、20日、21日、0800~1700
区 域 4地点により囲まれる区域
(1) 32-10-30N 131-33-30E
(2) 32-10-30N 131-37-30E
(3) 32-07-30N 131-36-30E
(4) 32-07-30N 131-32-30E
備 考 ヘリコプターからボートの投下、落下傘による降下が行われる
付近に警戒船を配置

海 図 W 1 2 2 0 - J P 1 2 2 0
出 所 航空自衛隊新田原救難隊



★元年194項九州東岸 - 宮崎港 カッター訓練

カッター訓練が実施される。

期 間 令和元年9月30日まで（毎週月曜日または予備日）、1100～1250

区 域 4地点及び陸岸により囲まれる区域

(1) 31-54-48.4N 131-27-55.1E(岸線上)

(2) 31-54-52.0N 131-27-56.1E

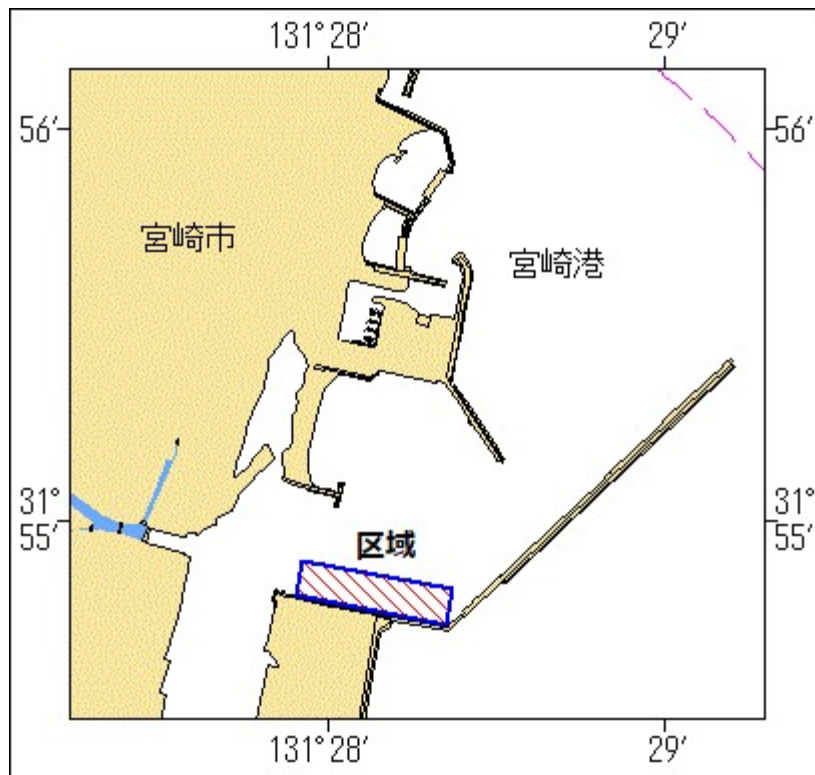
(3) 31-54-47.5N 131-28-21.8E

(4) 31-54-43.7N 131-28-21.0E(岸線上)

備 考 付近に警戒船を配備

海 図 W 1 2 7 2

出 所 宮崎海上保安部



★元年195項 南西諸島 - 奄美大島東方 海洋調査

調査船「新青丸」(1635トン)による海洋調査が実施される。

期 間 令和元年5月17日～26日
 位 置 28-03.7N 131-27.3E付近
 備 考 無人探査機を使用
 海 図 W1002-W210-FW210
 出 所 海洋研究開発機構

