

# 第十管区水路通報

## 第 20 号

- 第 220項 南西諸島 - 屋久島、安房港 掘下げ作業
- 第 221項 九州東岸 - 細島港 航泊禁止区域設定
- 第 222項 南西諸島 - 奄美大島東方 フレア発射訓練
- 第 223項 九州西岸 - 甑島列島西北西方 射撃訓練
- 第 224項 九州東岸 - 志布志湾 流速計設置
- 第 225項 九州東岸 - 外浦港付近 海底線撤去作業
- 第 226項 九州東岸 - 北浦港付近 海底線撤去作業
- 第 227項 九州西岸 - 男女群島南方 至 南西諸島、トカラ群島西方 海底線調査作業

### ★元年 220項 南西諸島 - 屋久島、安房港 掘下げ作業

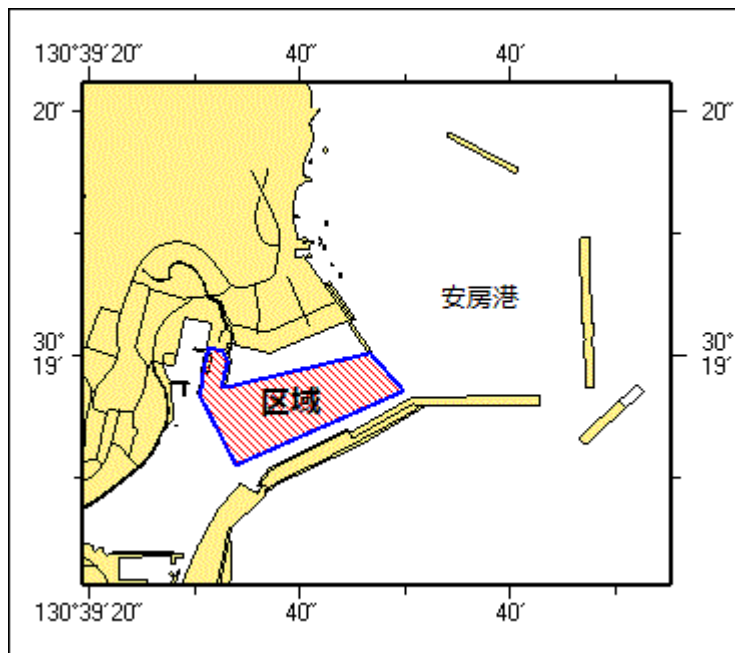
掘下げ作業が実施されている。

期 間 当分の間

区 域 5地点及び陸岸により囲まれる区域

- (1) 30-18-57.5N 130-39-32.8E (防波堤先端)
- (2) 30-19-00.3N 130-39-46.6E (防波堤先端)
- (3) 30-18-57.2N 130-39-49.8E
- (4) 30-18-51.1N 130-39-33.8E
- (5) 30-18-57.0N 130-39-30.3E (防波堤先端)

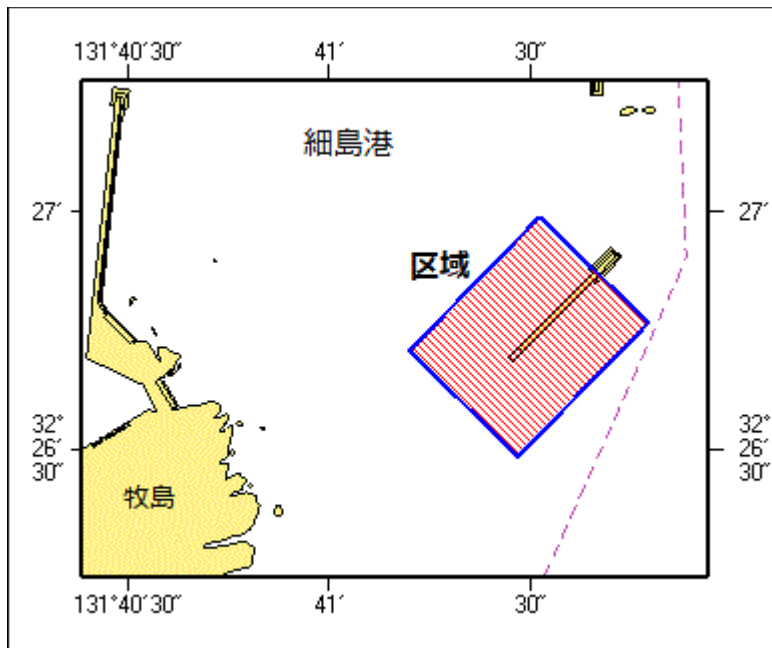
海 図 W 2 1 6 (安房港)  
出 所 鹿児島海上保安部



★元年221項 九州東岸 - 細島港 航泊禁止区域設定

南沖防波堤工事に伴い、航泊禁止区域が設定される。

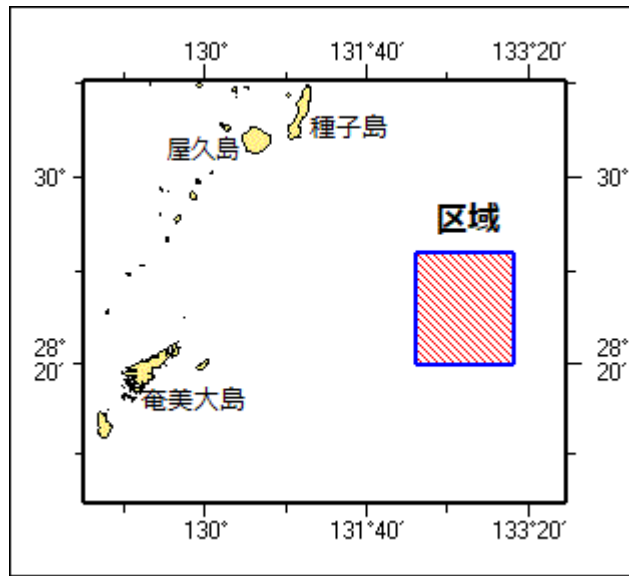
- 期間 令和元年6月3日～8月20日  
 区域 4地点で囲まれる区域  
 (1) 32-26-59.6N 131-41-31.3E  
 (2) 32-26-46.2N 131-41-47.6E  
 (3) 32-26-29.3N 131-41-28.1E  
 (4) 32-26-42.7N 131-41-11.9E
- 備考 区域を黄色点滅灯付浮標で表示  
 付近に警戒船を配置
- 海図所 W1223  
 細島港長公示第1号(令和元年5月10日)



★元年222項 南西諸島 - 奄美大島東方 フレア発射訓練

自衛隊航空機によるフレア発射訓練が実施される。

- 期間 令和元年6月24日(予備日25日～27日)、0800～1700  
 区域 4地点により囲まれる区域  
 (1) 29-20N 132-10E  
 (2) 29-20N 133-10E  
 (3) 28-20N 133-10E  
 (4) 28-20N 132-10E
- 海図所 W182A-W247-W1072-W210-FW210-W1001  
 防衛省海上幕僚監部



★元年223項 九州西岸 - 甌島列島西北西方 射撃訓練

フォックストロット区域において、自衛艦及び航空機による水上及び対空射撃訓練が実施される。

期 間 令和元年6月18日、25日、26日(予備日19日~21日、27日)、0800~1700

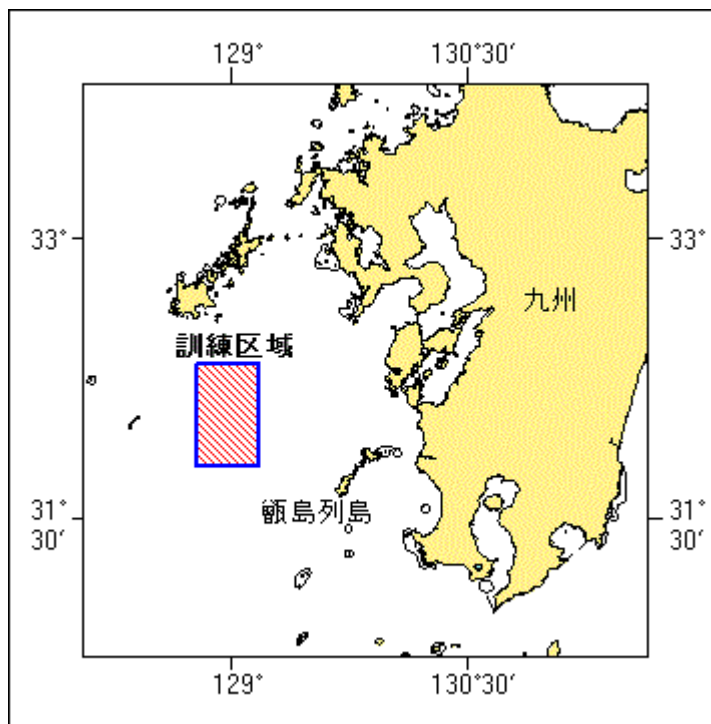
区 域 4地点で囲まれる区域

- (1) 32-20-12N 128-45-52E
- (2) 32-20-12N 129-09-52E
- (3) 31-47-12N 129-09-52E
- (4) 31-47-12N 128-45-52E

備 考 訓練実施中、実施艦に「B」旗が掲揚される

海 図 所 W213-JP213-W187-JP187-W180-W437

出 所 防衛省海上幕僚監部



★元年224項 九州東岸 - 志布志湾 流速計設置

流速計が設置される。

期間 令和元年6月10日～7月5日(予備日を含む)

位置 2地点

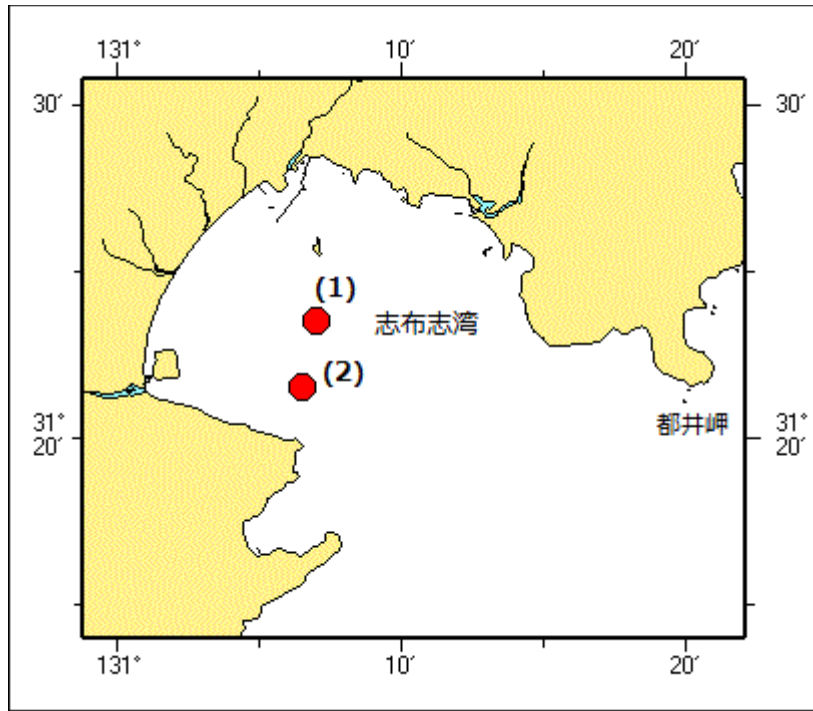
(1) 31-23.5N 131-07.0E

(2) 31-21.5N 131-06.5E

備考 位置を白色灯及び黄色付浮標で表示

海図 W185-W1221-JP1221

出所 十本部海洋情報部



★元年225項 九州東岸 - 外浦港付近 海底線撤去作業

潜水士及び起重機船による海底線撤去作業が実施される。

期間 令和元年6月5日～7月12日(予備日を含む)、日出～日没

区域1 6地点を結ぶ線上付近

(1) 31-31-33N 131-22-52E(岸線上)

(2) 31-31-37N 131-23-04E

(3) 31-31-39N 131-23-24E

(4) 31-31-33N 131-23-40E

(5) 31-31-32N 131-24-15E

(6) 31-31-35N 131-24-25E(岸線上)

区域2 4地点を結ぶ線上付近

(7) 31-28-14N 131-21-50E(岸線上)

(8) 31-28-14N 131-22-08E

(9) 31-28-39N 131-23-05E

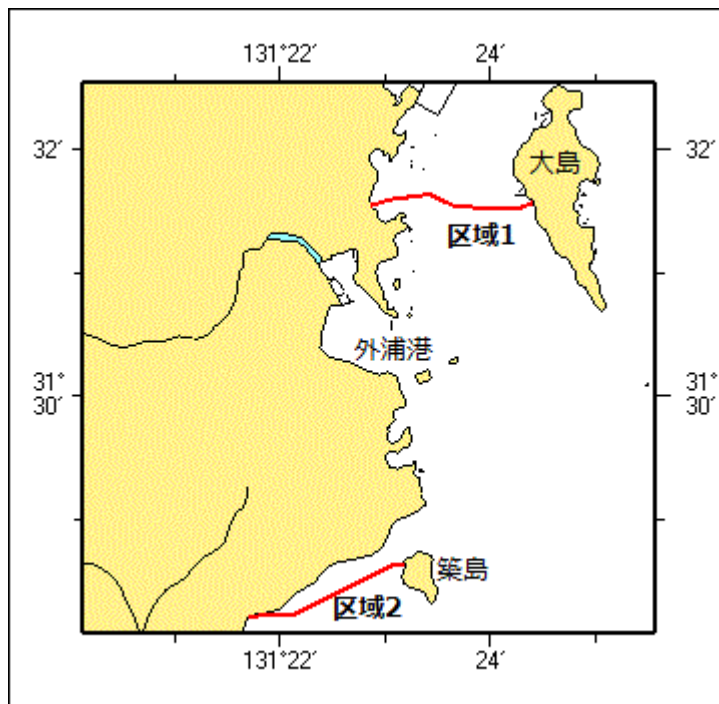
(10) 31-28-39N 131-23-11E(岸線上)

備考 潜水作業中、国際信号旗「A」旗を掲揚

海図 付近に警戒船を配置

出所 W181-W1221-JP1221

宮崎海上保安部



★元年226項 九州東岸 - 北浦港付近 海底線撤去作業

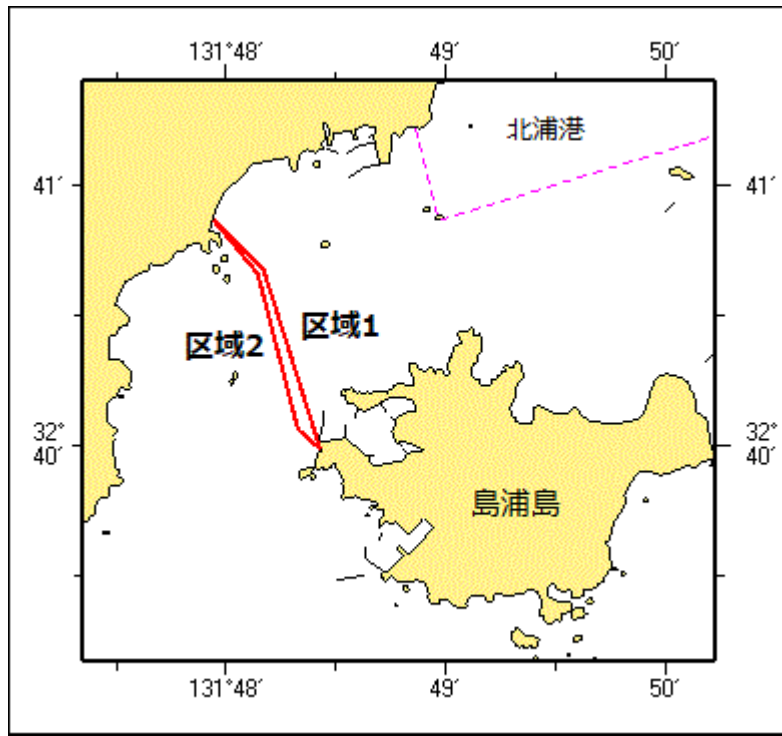
潜水士及び起重機船による海底線撤去作業が実施される。

期 間 令和元年6月5日～7月12日（予備日を含む）、日出～日没

- 区域1 3地点を結ぶ線上付近
- (1) 32-40-52N 131-47-57E (岸線上)
  - (2) 32-40-41N 131-48-10E
  - (3) 32-40-00N 131-48-25E (岸線上)
- 区域2 4地点を結ぶ線上付近
- (4) 32-40-52N 131-47-57E (岸線上)
  - (5) 32-40-40N 131-48-08E
  - (6) 32-40-03N 131-48-20E
  - (7) 32-39-59N 131-48-25E (岸線上)

備 考 潜水作業中、国際信号旗「A」旗を掲揚  
付近に警戒船を配置

海 図 W 1 9 1 B (北浦港付近)  
出 所 宮崎海上保安部



★元年227項 九州西岸 - 男女群島南方 至 南西諸島、トカラ群島  
 西方 海底線調査作業

調査船による海底線ルート調査作業が実施される。

期 間 令和元年6月1日～18日

区 域 4地点を結ぶ線上付近

(1) 31-16.50N 128-30.38E

(2) 30-42.40N 129-01.79E

(3) 29-59.97N 129-07.80E

(4) 29-13.83N 129-02.11E

備 考 調査船は船尾から長さ約4000mの電線を曳航する

海 図 W231-W182A-W437-W1002

出 所 海上保安庁海洋情報部

