

第十管区水路通報

第 24 号

- ・ 第 271項 東シナ海北部 - 環境調査
- ・ 第 272項 九州西岸 - 三角港 海上訓練
- ・ 第 273項 九州西岸 - 男女群島南西方 海底線修理作業
- ・ 第 274項 九州東岸 - 宮崎港北方 土砂投入作業
- ・ 第 275項 九州東岸 - 宮崎港 掘下げ作業
- ・ 第 276項 九州東岸 - 志布志港 航泊禁止区域設定
- ・ 第 277項 南西諸島 - 奄美群島西方 水路測量
- ・ 第 278項 九州西岸 - 甬島列島西北西方 射撃訓練
- ・ 第 279項 九州東岸 - 宮崎港 小型船舶等操縦訓練
- ・ 第 280項 九州南岸 - 鹿児島港、外港及び付近 特殊小型船舶操縦訓練
- ・ 第 281項 九州南岸 - 鹿児島港、外港 小型船舶操縦訓練
- ・ 第 282項 九州西岸 - 天草上島南方 シーカヤック大会
- ・ 第 283項 九州西岸 - 八代港 水路測量
- ・ 第 284項 九州南岸 - 鹿児島港、本港区 潜水作業
- ・ 第 285項 南西諸島 - 奄美大島、古仁屋港及び付近 シーカヤック大会
- ・ 第 286項 南西諸島 - トカラ群島、中之島 水路測量

★元年271項 東シナ海北部 - 環境調査

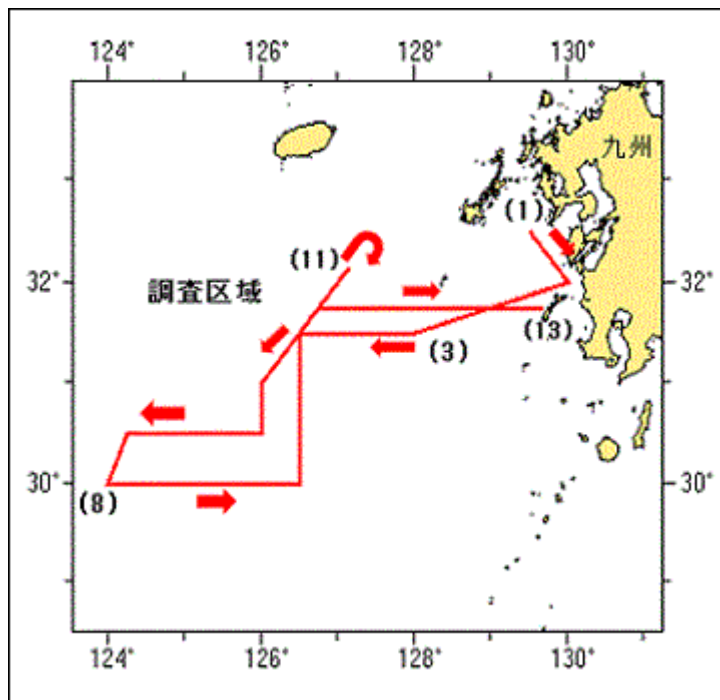
調査船「陽光丸」(692トン)による環境調査が実施される。

期 間 令和元年6月24日～7月3日
区 域 13地点を結ぶ線上

(1)	32-30N	129-30E
(2)	32-00N	130-00E
(3)	31-30N	128-00E
(4)	31-30N	126-30E
(5)	31-00N	126-00E
(6)	30-30N	126-00E
(7)	30-30N	124-15E
(8)	30-00N	124-00E
(9)	30-00N	126-30E
(10)	31-30N	126-30E
(11)	32-00N	127-00E
(12)	31-45N	126-45E
(13)	31-45N	129-40E

備 考 停船観測を伴う
天候等により、期間等が変更される場合がある。

海 図 W437-W1002-W210
出 所 国立研究開発法人水産研究・教育機構西海区水産研究所



★元年272項 九州西岸 - 三角港 海上訓練

(十管区水路通報元年23号267項削除)

巡視艇による海上訓練が実施される。

日時 令和元年6月26日、1400~1500

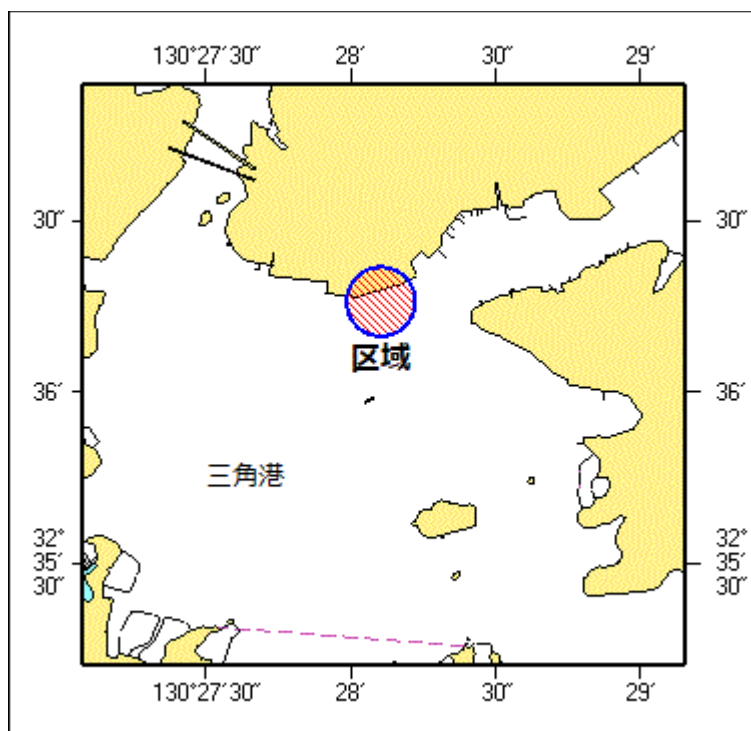
区域 32-36-16N 130-28-06E を中心とする半径0.1海里の円内

備考 付近に警戒船を配置

訓練中、国際信号旗「UY」旗を掲揚し、紅色閃光灯を点灯

海図 W194

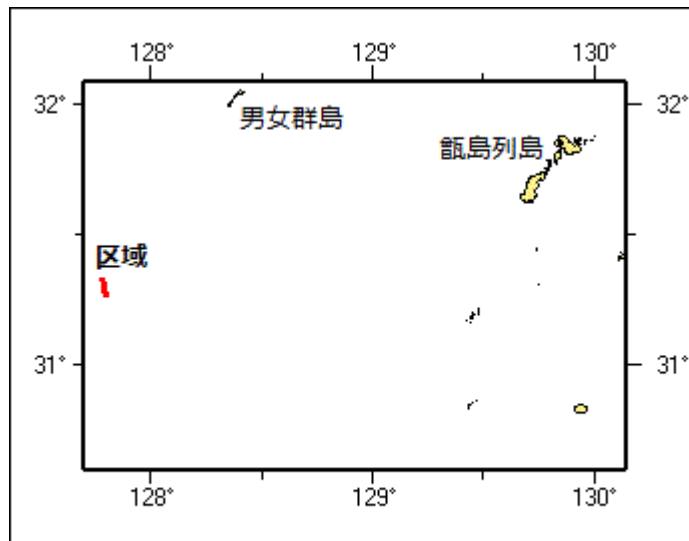
出所 熊本海上保安部



★元年273項 九州西岸 - 男女群島南西方 海底線修理作業

作業船「LODBROG」(14132トン)による海底線修理作業が実施されている。

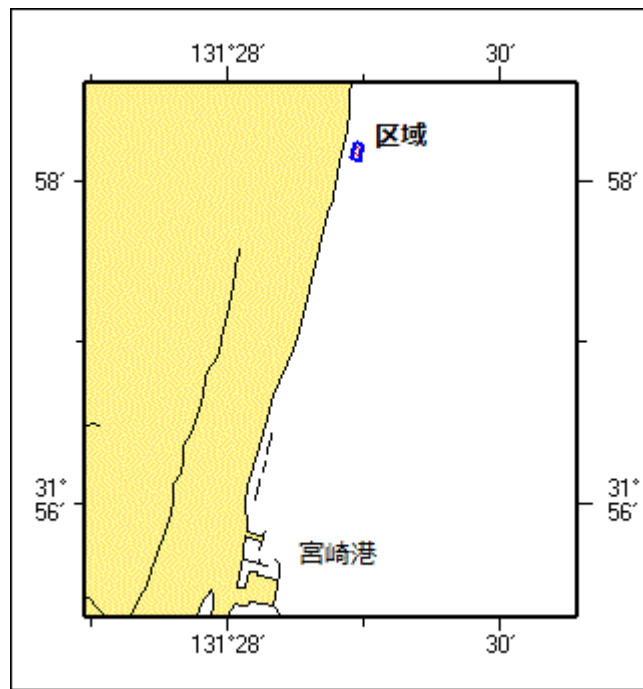
期間 令和元年7月11日まで(予備日12日~20日)
区域 4地点で囲まれる区域
(1) 31-20.2N 127-46.0E
(2) 31-20.4N 127-47.3E
(3) 31-15.8N 127-48.2E
(4) 31-15.6N 127-47.0E
海図 W437-W1002-W210-FW210
出所 海上保安庁海洋情報部



★元年274項 九州東岸 - 宮崎港北方 土砂投入作業

起重機船による土砂投入作業が実施される。

期間 令和元年6月26日~8月7日、日出~日没
区域 4地点で囲まれる区域
(1) 31-58-15N 131-28-56E
(2) 31-58-14N 131-28-59E
(3) 31-58-08N 131-28-58E
(4) 31-58-09N 131-28-54E
備考 付近に警戒船を配置
海図 W1220-JP1220
出所 宮崎海上保安部



★元年275項 九州東岸 - 宮崎港 掘下げ作業

起重機船による掘下げ作業が実施される。

期間 令和元年6月26日～8月7日、日出～日没

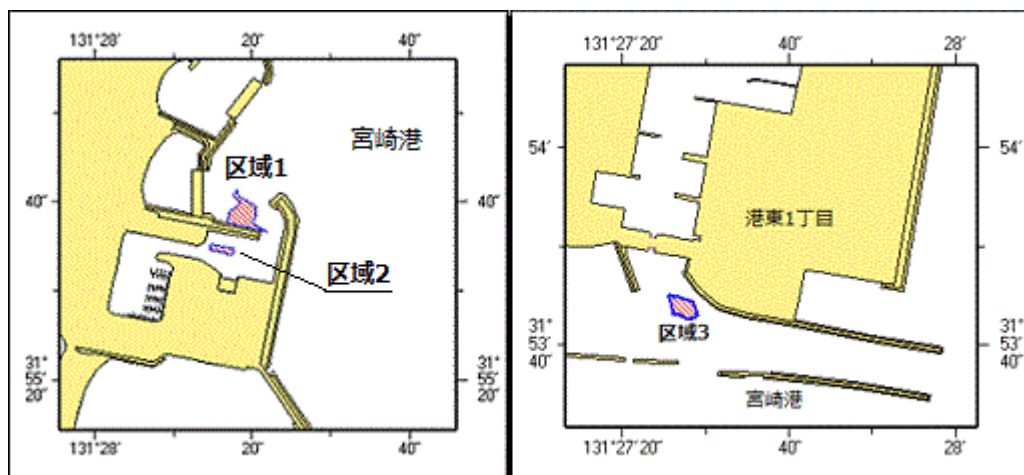
区域1 31-55-38N 131-28-19E付近

区域2 31-55-34N 131-28-16E付近

区域3 31-53-44N 131-27-26E付近

海図 W1272

出所 宮崎海上保安部



★元年276項 九州東岸 - 志布志港 航泊禁止区域設定

花火大会に伴い、航泊禁止区域が設定される。

期間 令和元年7月14日、1930～2130

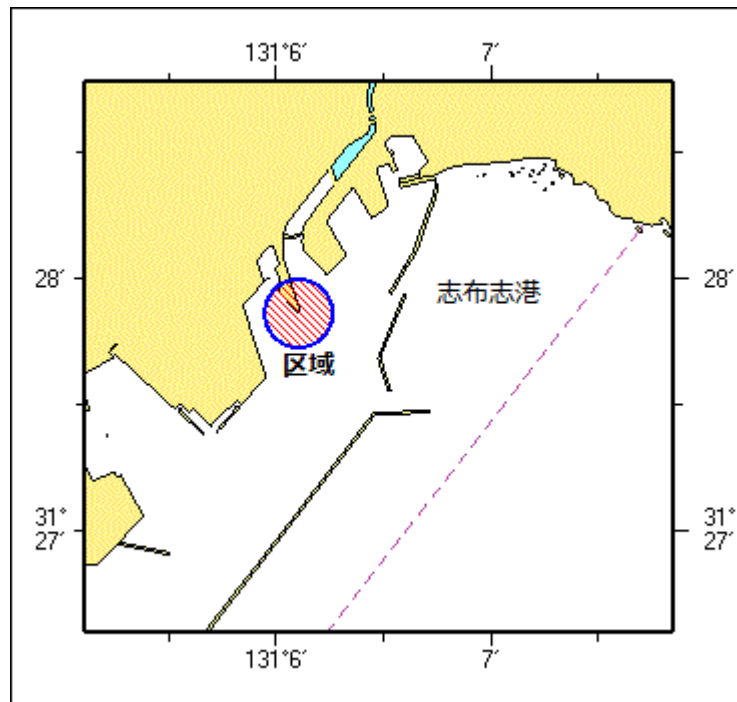
区域 31-27-52N 131-06-06Eを中心とする半径250メートルの円内

備考 付近に警戒船を配置

花火大会に従事する船舶を除く

海 図
出 所

W1257-W185
鹿児島海上保安部長(志布志)公示第1号(令和元年6月20日)



★元年277項 南西諸島 - 奄美群島西方 水路測量

調査船による水路測量が実施される。

期 間 令和元年7月12日～令和2年2月4日

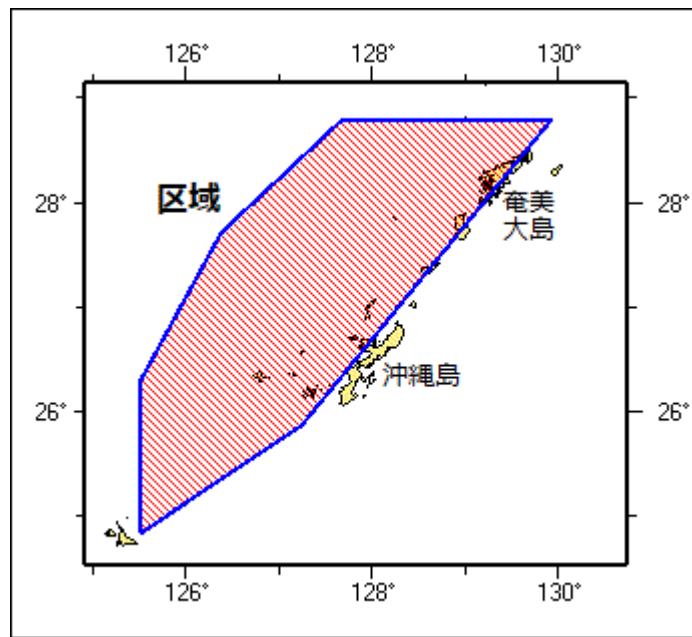
区 域 6地点により囲まれる区域

- (1) 28-48N 127-40E
- (2) 28-48N 129-55E
- (3) 25-53N 127-14E
- (4) 24-50N 125-30E
- (5) 26-19N 125-30E
- (6) 27-44N 126-22E

備 考 調査船は「白紅白」の標識を掲揚

海 図 W231-W182A-W182B-W437-W1002
-W210-FW210

出 所 海上保安庁海洋情報部



★元年278項 九州西岸 - 甌島列島西北西方 射撃訓練

フォックストロット区域において、自衛艦による水上及び対空射撃訓練が実施される。

期 間 令和元年7月11日、16日、23日(予備日17日~19日)、0800~1700

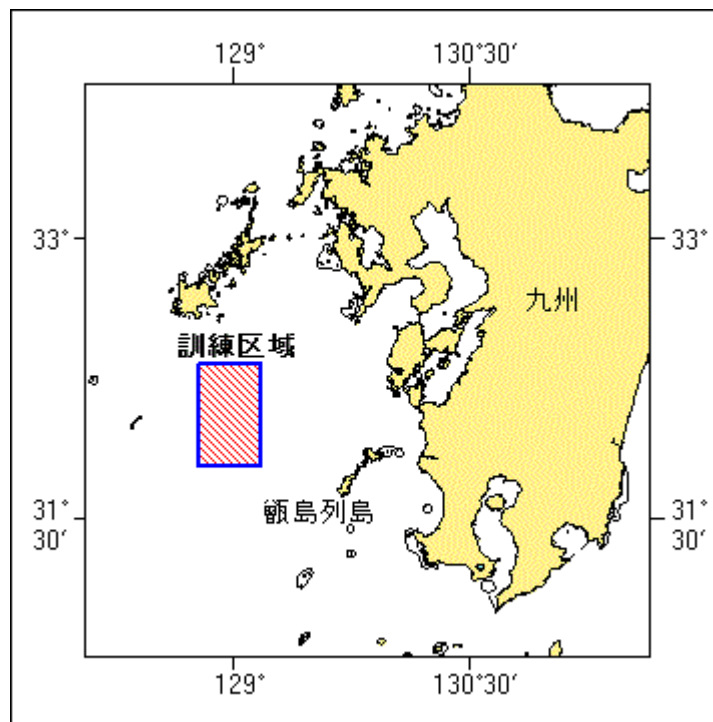
区 域 4地点で囲まれる区域

- (1) 32-20-12N 128-45-52E
- (2) 32-20-12N 129-09-52E
- (3) 31-47-12N 129-09-52E
- (4) 31-47-12N 128-45-52E

備 考 訓練実施中、実施艦に「B」旗が掲揚される

海 図 W213-JP213-W187-JP187-W180-W437

出 所 防衛省海上幕僚監部



★元年279項 九州東岸 - 宮崎港 小型船舶等操縦訓練

小型船舶操縦訓練及び特殊小型船舶操縦訓練（水上オートバイ）が実施される。

（小型船舶操縦訓練）

期間1 令和元年7月12日、13日、0730～1720

区域1 2地点を結ぶ線上、幅50m

(1) 31-55-17N 131-28-17E

(2) 31-55-14N 131-28-22E

（特殊小型船舶操縦訓練）

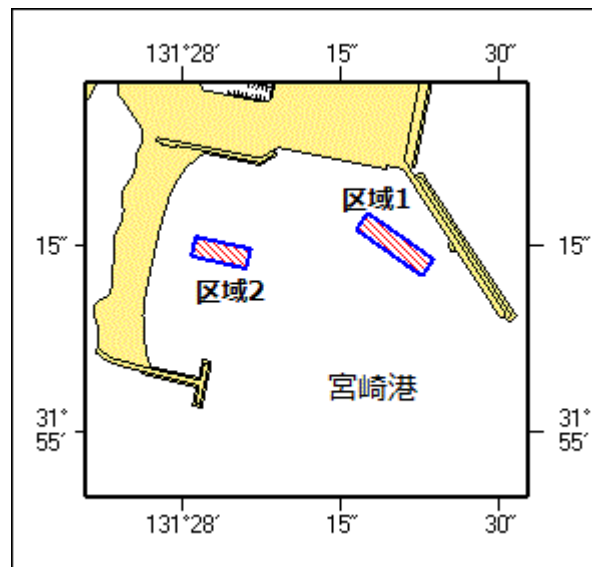
期間2 令和元年7月8日、9日、0830～1720

区域2 2地点を結ぶ線上、幅50m

(3) 31-55-15N 131-28-01E

(4) 31-55-15N 131-28-05E

備考 区域内に浮標3～6基を設置
海図 W1272
出所 宮崎海上保安部



★元年280項 九州南岸 - 鹿児島港、外港及び付近 特殊小型船舶操縦訓練

特殊小型船舶操縦訓練（水上オートバイ）が実施される。

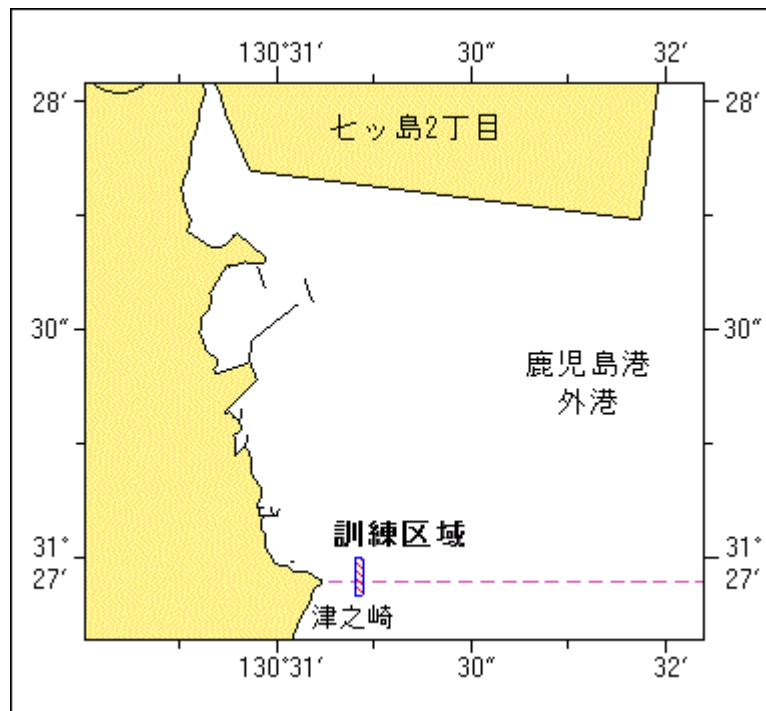
期間 令和元年7月6日、27日（予備日13日、28日）、0830～1630

区域 2地点を結ぶ線上、幅30m

(1) 31-27-00N 130-31-12E

(2) 31-26-55N 130-31-12E

備考 区域内に浮標6基を設置
海図 W214B-JP214B-W1248-JP1248
出所 鹿児島港長



★元年281項 九州南岸 - 鹿児島港、外港 小型船舶操縦訓練

小型船舶操縦訓練が実施される。

期 間 令和元年7月13日、15日、25日、27日、(予備日20日、28日)

0730~1730

区 域 2地点を結ぶ線上、幅50m

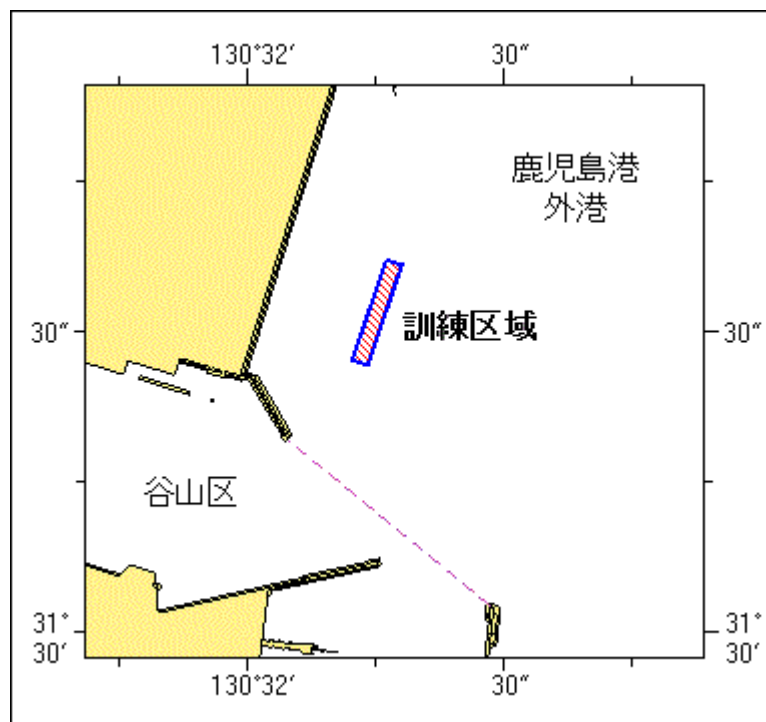
(1) 31-30-37N 130-32-17E

(2) 31-30-27N 130-32-13E

備 考 区域内に浮標3基を設置

海 図 W214B-JP214B

出 所 鹿児島港長



★元年282項 九州西岸 - 天草上島南方 シーカヤック大会

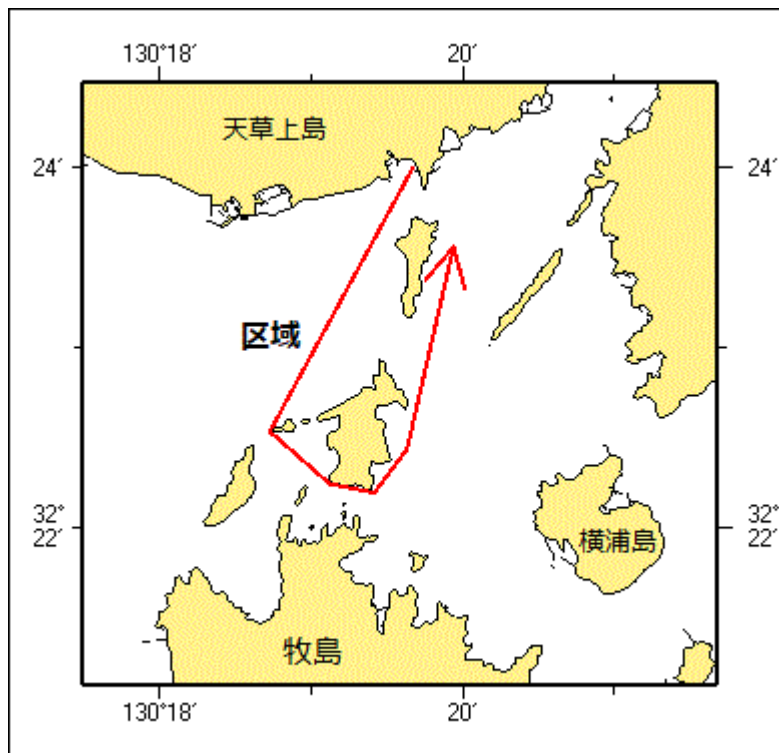
シーカヤック大会が実施される。

期間 令和元年7月14日（予備日15日）、0600～0900

区域 6地点を結ぶ線上付近

- (1) 32-24.0N 130-19.7E
- (2) 32-22.5N 130-18.7E
- (3) 32-22.2N 130-19.1E
- (4) 32-22.2N 130-19.4E
- (5) 32-22.4N 130-19.6E
- (6) 32-23.6N 130-19.9E

備考 付近に警戒船を配置
海図所 W174-W169-W206
熊本海上保安部



★元年283項 九州西岸 - 八代港 水路測量

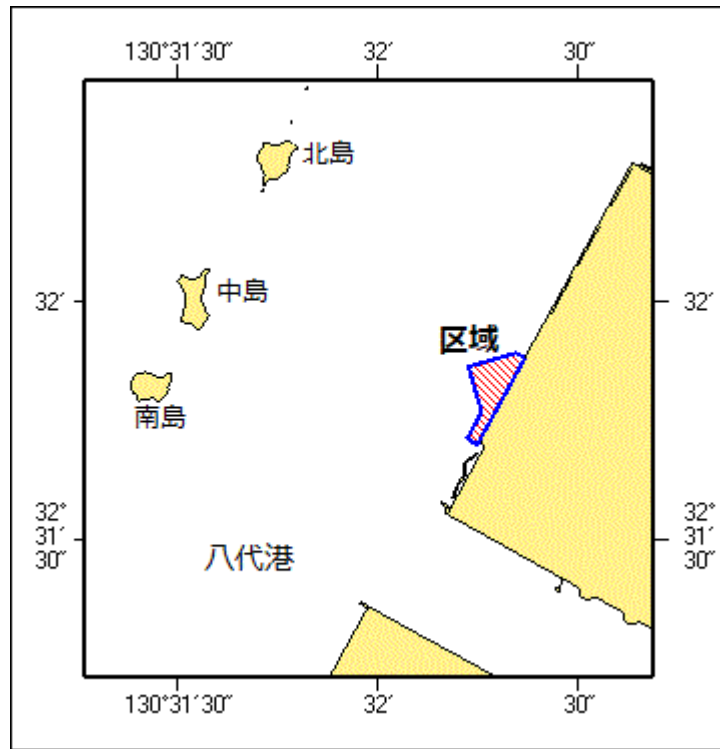
作業船による水路測量が実施される。

期間 令和元年7月1日～31日（内1日）、日出～日没

区域 7地点及び陸岸により囲まれる区域

- (1) 32-31-42.9N 130-32-15.3E (岸線角)
- (2) 32-31-42.1N 130-32-14.7E
- (3) 32-31-42.8N 130-32-13.2E
- (4) 32-31-46.1N 130-32-15.4E
- (5) 32-31-51.9N 130-32-13.4E
- (6) 32-31-53.6N 130-32-20.5E
- (7) 32-31-53.0N 130-32-21.9E (岸線上)

備考 作業船は「白紅白」の標識を掲揚
海図所 W1243-W170-W169-W206
十本部海洋情報部



★元年284項 九州南岸 - 鹿児島港、本港区 潜水作業

(十管区水路通報元年23号258項削除)
潜水作業は終了した。

海 図 W214A-JP214A
出 所 鹿児島港長

★元年285項 南西諸島 - 奄美大島、古仁屋港及び付近 シーカヤック大会

シーカヤック大会が実施される。

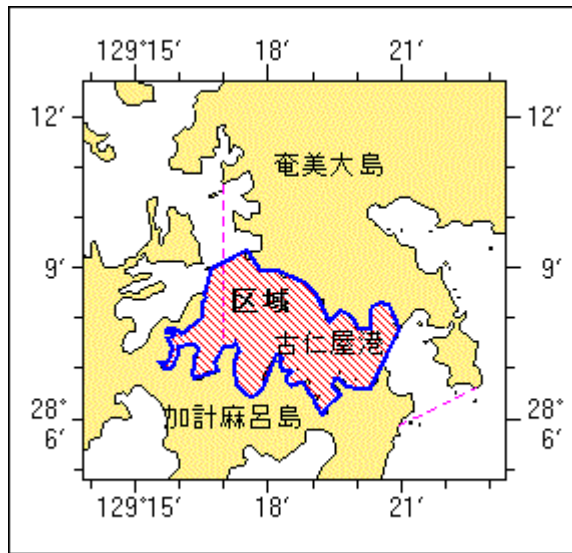
期 間 令和元年7月7日、0930~1700

区 域 (1)、(2)地点を結ぶ線、(3)~(5)地点を結ぶ線及び陸岸により囲まれる区域

- (1) 28-07-49N 129-20-56E (岸線上)
- (2) 28-07-07N 129-20-33E (岸線上)
- (3) 28-08-30N 129-16-33E (岸線上)
- (4) 28-09-00N 129-16-42E (岸線上)
- (5) 28-09-22N 129-17-30E (岸線上)

備 考 参加艇 約275艇
付近に警戒船を配置

海 図 W230-W225
出 所 古仁屋海上保安署



★元年286項 南西諸島 - トカラ群島、中之島 水路測量

測量船「天洋」(430トン)及び搭載艇による水路測量が実施される。

期 間 令和元年7月2日～22日(内11日間)

区 域 16地点により囲まれる区域

- (1) 29-53-46N 129-53-00E
- (2) 29-52-47N 129-53-13E
- (3) 29-52-24N 129-53-56E
- (4) 29-52-21N 129-54-35E
- (5) 29-51-22N 129-55-25E
- (6) 29-50-47N 129-56-33E
- (7) 29-49-59N 129-56-43E
- (8) 29-49-13N 129-56-36E
- (9) 29-48-24N 129-55-19E
- (10) 29-47-35N 129-52-32E
- (11) 29-48-28N 129-50-48E
- (12) 29-49-26N 129-49-47E
- (13) 29-50-29N 129-49-52E
- (14) 29-50-46N 129-49-35E
- (15) 29-52-07N 129-49-23E
- (16) 29-53-32N 129-50-49E

備 考 測量船等は「白紅白」の標識を掲揚
 海 図 W219(中之島港)－W231－W182A
 出 所 十本部海洋情報部

