

# 第十管区水路通報

## 第 25 号

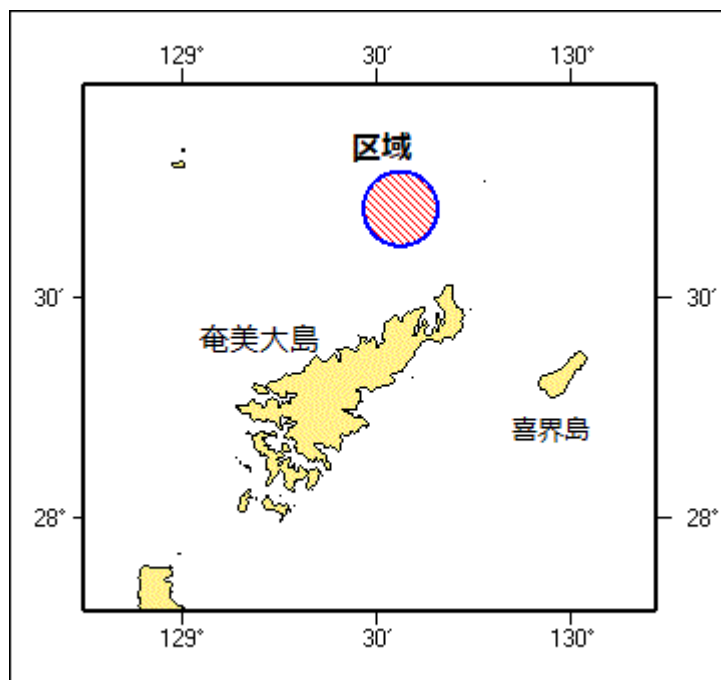
- 第 287項 南西諸島 - 奄美大島北方 観測装置について
- 第 288項 九州西岸 - 熊本港北方、百貫港及び付近 掘下げ作業等
- 第 289項 九州東岸 - 外浦港付近 海底線撤去
- 第 290項 九州南岸 - 鹿児島港、外港 小型船舶操縦訓練
- 第 291項 九州南岸 - 鹿児島港、外港 小型船舶等操縦訓練
- 第 292項 九州南岸 - 山川港及び付近 水路測量
- 第 293項 九州南岸 - 鹿児島湾及び付近 ヨットレース
- 第 294項 九州東岸 - 志布志湾 流速計設置
- 第 295項 九州西岸 - 熊本港 水路測量

### ★元年287項 南西諸島 - 奄美大島北方 観測装置について

(十管区水路通報30年17号228項関連)

下記区域で観測中の自律型海洋観測装置(長さ約3m)の白色灯は消灯している。

区域 28-42-03N 129-33-31Eを中心とする半径5海里の円内  
海図 W231-W182A-W1002  
出所 十本部海洋情報部



### ★元年288項 九州西岸 - 熊本港北方、百貫港及び付近 掘下げ作業等

起重機船による掘下げ作業及び土砂投入作業が実施されている。

期 間 令和元年8月31日まで、昼夜間  
9月1日～24日、日出～日没

(掘下げ作業)

区域1 (1) 32-47.7N 130-36.6E 付近

(土砂投入作業)

区域2 4地点により囲まれる区域

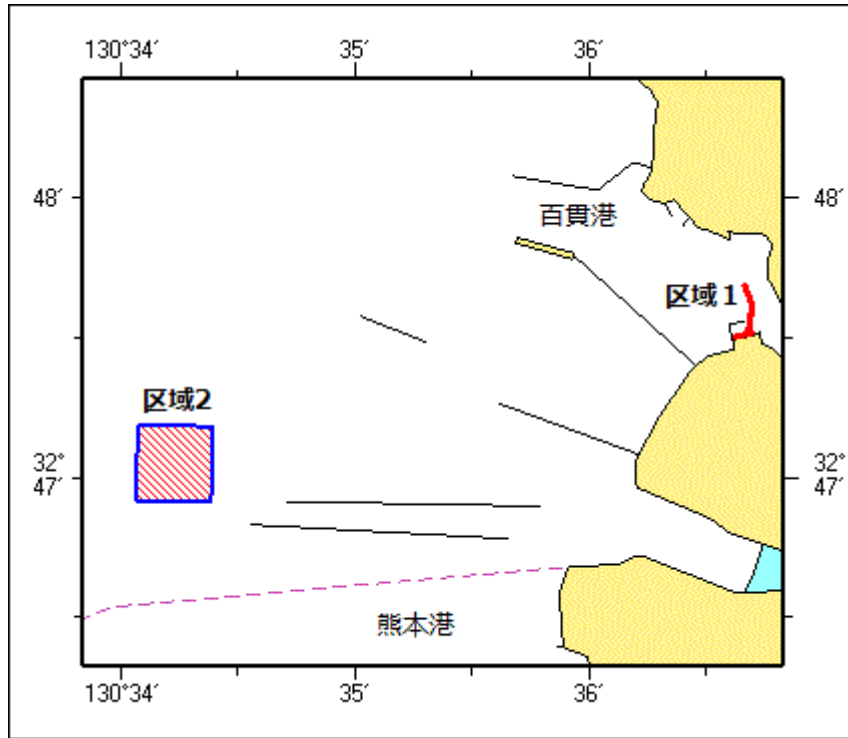
(2) 32-47.2N 130-34.1E

(3) 32-47.2N 130-34.4E

(4) 32-46.9N 130-34.4E

(5) 32-46.9N 130-34.1E

備 考 付近に警戒船を配置  
海 図 W 1 6 9  
出 所 熊本海上保安部



★元年289項 九州東岸 - 外浦港付近 海底線撤去

(十管区水路通報元年20号225項削除)

下記位置の海底線は撤去された。

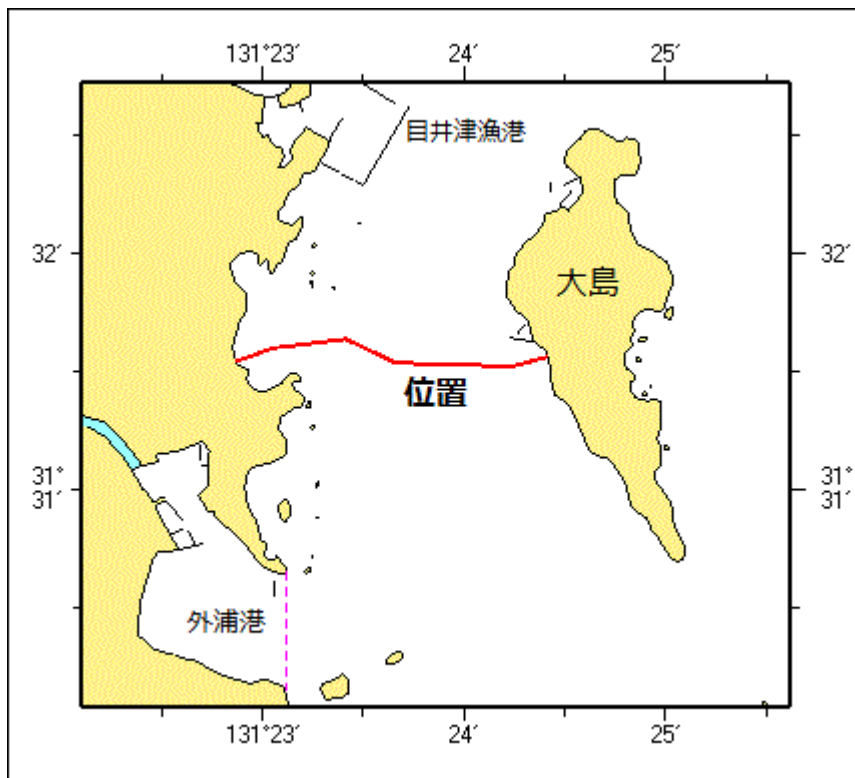
位 置 2地点間(海図記載位置)

(1) 31-31-33N 131-22-52E(岸線上)

(2) 31-31-35N 131-24-25E(岸線上)

海 図 W 1 8 1 (油津港及外浦港)

出 所 エヌ・ティ・ティ・ワールドエンジニアリングマリン株式会社



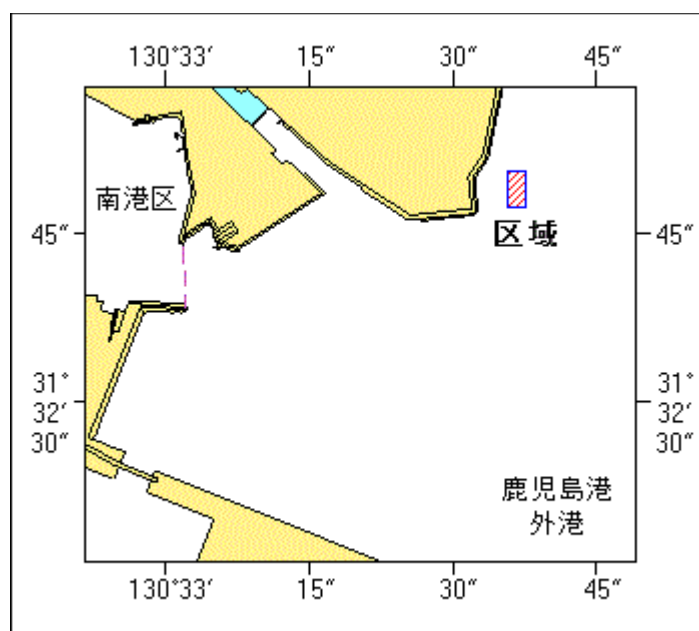
★元年290項 九州南岸 - 鹿児島港、外港 小型船舶操縦訓練

小型船舶操縦訓練が実施される。

期間 令和元年7月7日、8日、0730~1720

区域 2地点を結ぶ線上、幅50m  
 (1) 31-32-51N 130-33-37E  
 (2) 31-32-47N 130-33-37E

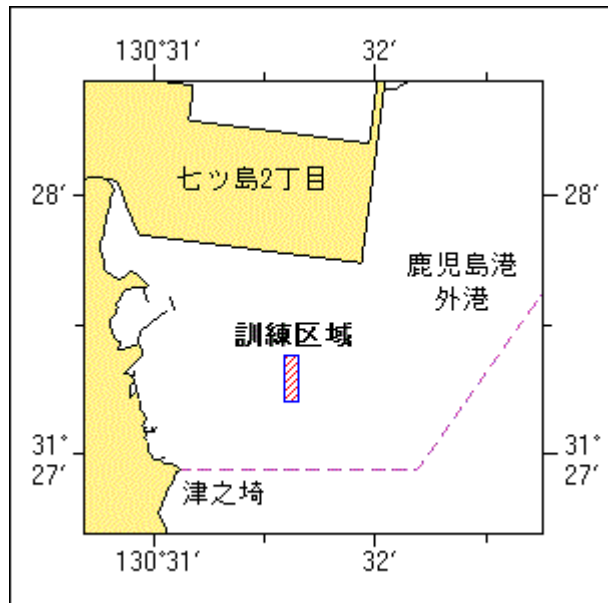
備考 区域内に浮標3基を設置  
 海図 W214A-JP214A  
 出所 鹿児島港長



★元年291項 九州南岸 - 鹿児島港、外港 小型船舶等操縦訓練

小型船舶操縦訓練及び特殊小型船舶操縦訓練(水上オートバイ)が実施される。

- 1 小型船舶操縦訓練  
 期 間 令和元年7月11日、12日、14日、15日、28日、29日  
 0730~1720
- 2 特殊小型船舶操縦訓練(水上オートバイ)  
 期 間 令和元年7月22日、0830~1720
- 区 域 2地点を結ぶ線上、幅50m  
 (1) 31-27-23N 130-31-36E  
 (2) 31-27-12N 130-31-34E
- 備 考 区域内に浮標3~6基を設置  
 海 図 W214B-JP214B  
 出 所 鹿児島港長

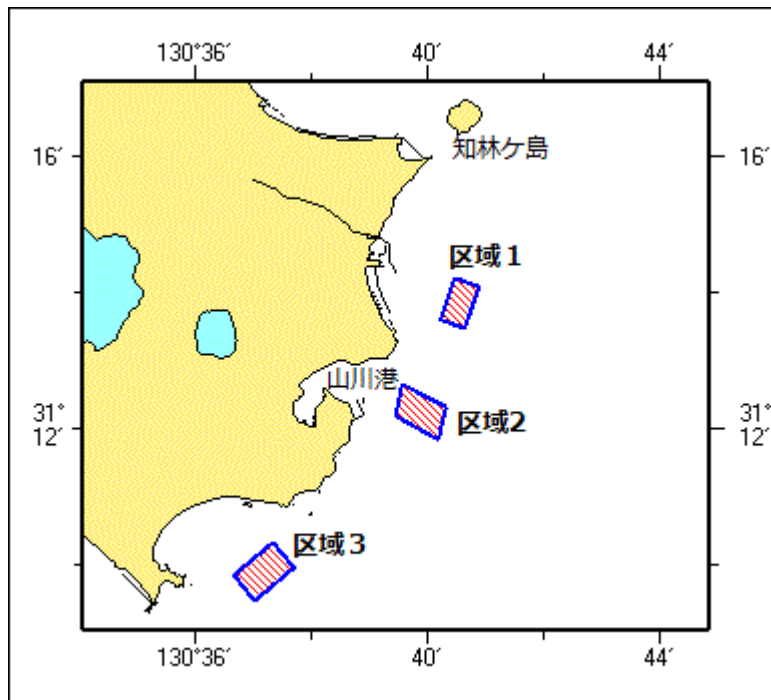


★元年292項 九州南岸 - 山川港及び付近 水路測量

作業船による水路測量が実施される。

- 期 間 令和元年7月8日~8月26日(内7日間)、日出~日没
- 区域1 4地点により囲まれる区域  
 (1) 31-14-14N 130-40-28E  
 (2) 31-14-06N 130-40-53E  
 (3) 31-13-29N 130-40-38E  
 (4) 31-13-37N 130-40-13E
- 区域2 4地点により囲まれる区域  
 (5) 31-12-40N 130-39-34E  
 (6) 31-12-20N 130-40-19E  
 (7) 31-11-51N 130-40-11E  
 (8) 31-12-12N 130-39-27E
- 区域3 4地点により囲まれる区域  
 (9) 31-10-20N 130-37-20E  
 (10) 31-09-57N 130-37-42E  
 (11) 31-09-28N 130-37-01E  
 (12) 31-09-51N 130-36-40E
- 備 考 作業船は「白紅白」の標識を掲揚

海 図 W1474(指宿港)－W1201－JP221－W221  
 出 所 十本部海洋情報部、指宿海上保安署

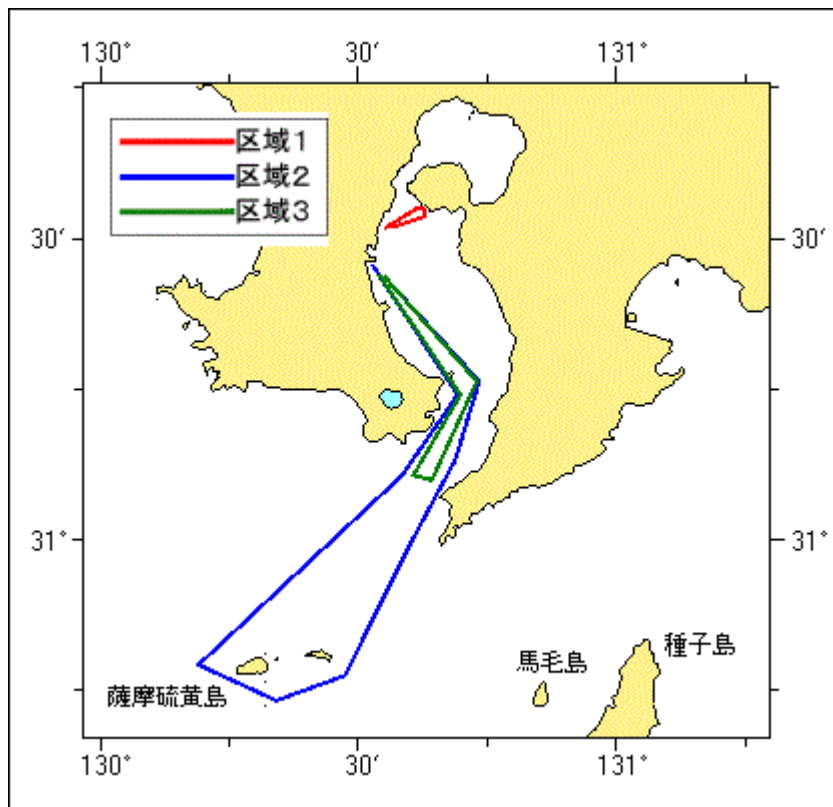


★元年293項 九州南岸 - 鹿児島湾及び付近 ヨットレース

ヨットレースが実施される。

- |     |                         |
|-----|-------------------------|
| 期間1 | 令和元年7月13日、0855～1400     |
| 区域1 | 2地点を結ぶ線上付近              |
|     | (1) 31-31.2N 130-33.1E  |
|     | (2) 31-32.8N 130-36.6E  |
| 期間2 | 令和元年7月13日1855～15日1400   |
| 区域2 | 6地点を結ぶ線上付近              |
|     | (3) 31-26.7N 130-32.4E  |
|     | (4) 31-14.6N 130-41.4E  |
|     | (5) 30-47.7N 130-11.3E  |
|     | (6) 30-46.6N 130-28.3E  |
|     | (7) 31-15.9N 130-43.9E  |
|     | (8) 31-27.5N 130-31.5E  |
| 期間3 | 令和元年7月14日0855～15日1400   |
| 区域3 | 3地点を結ぶ線上付近              |
|     | (9) 31-26.7N 130-32.4E  |
|     | (10) 31-14.6N 130-41.7E |
|     | (11) 31-06.1N 130-38.4E |

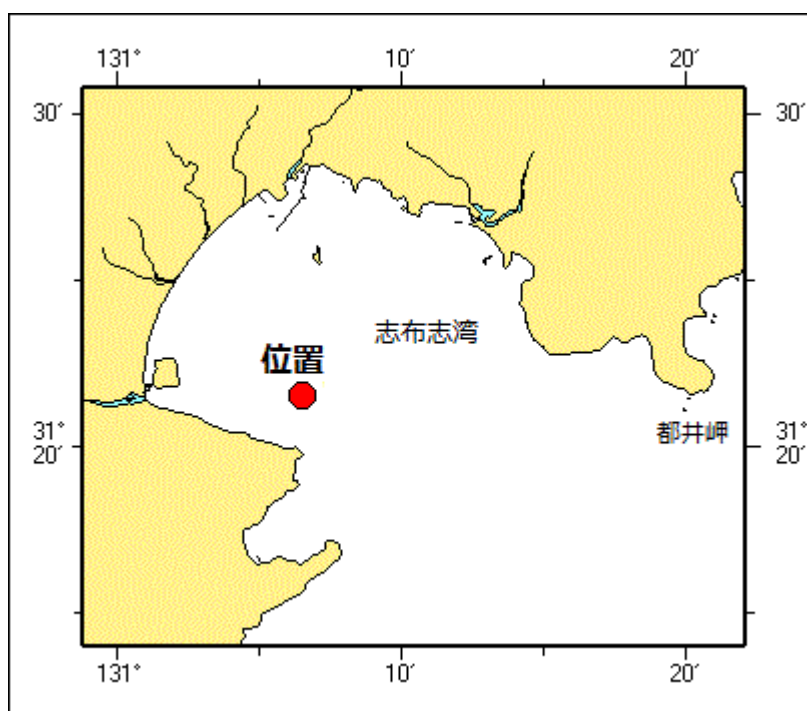
備 考 付近に警戒船を配置  
 海 図 W214A－JP214A－W214B－JP214B  
 出 所 -W221－JP221  
 鹿児島港長



★元年294項 九州東岸 - 志布志湾 流速計設置

(十管区水路通報元年23号270項削除)  
流速計が設置されている。

期 間 令和元年7月19日まで(予備日を含む)  
位 置 31-21.5N 131-06.5E  
備 考 位置を白色灯及び黄色付浮標で表示  
海 図 W185-W1221-JP1221  
出 所 十本部海洋情報部



# ★元年295項 九州西岸 - 熊本港 水路測量

作業船による水路測量が実施されている。

- 期 間 令和元年7月17日まで
- 区域1 6地点及び陸岸により囲まれる区域
- (1) 32-45-44. 2N 130-35-04. 6E (岸線上)
  - (2) 32-45-39. 0N 130-35-05. 2E
  - (3) 32-45-39. 0N 130-35-05. 9E
  - (4) 32-45-33. 9N 130-35-06. 5E
  - (5) 32-45-33. 5N 130-35-01. 1E
  - (6) 32-45-43. 8N 130-35-00. 0E (岸線上)
- 区域2 4地点により囲まれる区域
- (7) 32-45-41. 3N 130-35-14. 9E
  - (8) 32-45-42. 0N 130-35-23. 4E
  - (9) 32-45-38. 4N 130-35-23. 7E
  - (10) 32-45-38. 4N 130-35-15. 2E
- 区域3 4地点により囲まれる区域
- (11) 32-45-46. 9N 130-35-30. 1E
  - (12) 32-45-47. 1N 130-35-32. 3E
  - (13) 32-45-43. 1N 130-35-34. 0E
  - (14) 32-45-42. 8N 130-35-30. 2E
- 区域4 4地点により囲まれる区域
- (15) 32-45-39. 6N 130-35-30. 3E
  - (16) 32-45-39. 9N 130-35-34. 4E
  - (17) 32-45-34. 8N 130-35-33. 0E
  - (18) 32-45-34. 6N 130-35-30. 8E

備考 作業船は「白紅白」の標識を掲揚  
 海図 W171  
 出所 十本部海洋情報部、熊本海上保安部

