

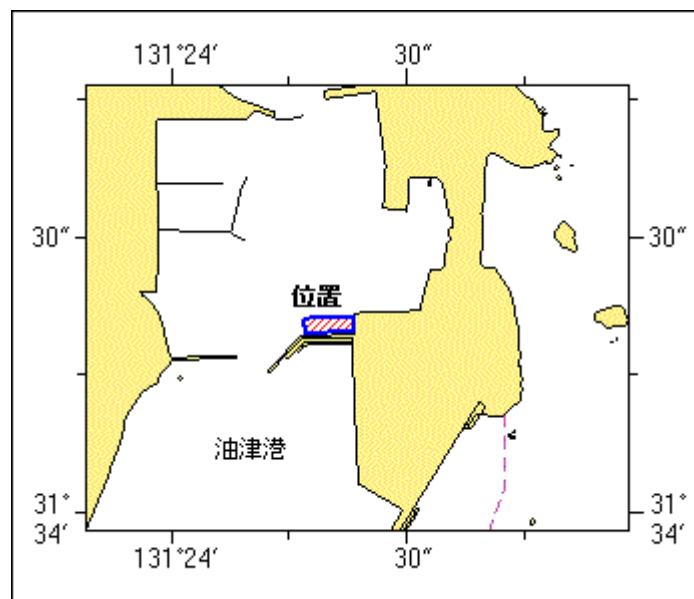
第十管区水路通報

第 27 号

- 第 305項 九州東岸 - 油津港 岸壁補修工事
- 第 306項 九州東岸 - 細島港 消波ブロック設置
- 第 307項 九州東岸 - 都井岬東方 射爆撃訓練
- 第 308項 九州西岸 - 甌島列島西北西方 爆撃訓練
- 第 309項 南西諸島 - 沖繩島北西方 射撃訓練
- 第 310項 九州東岸 - 油津港 航泊禁止区域設定
- 第 311項 豊後水道及び付近 - 救難訓練
- 第 312項 九州東岸 - 日向灘 救難訓練
- 第 313項 九州西岸 - 東シナ海北部 救難訓練
- 第 314項 九州南岸 - 鹿児島湾北部 水中試験
- 第 315項 九州南岸 - 鹿児島港、谷山区 水路測量
- 第 316項 九州南岸 枕崎港 至 南西諸島 大隅群島、竹島 ヨットレース
- 第 317項 九州東岸 - 宮崎港 深淺測量
- 第 318項 九州東岸 - 志布志湾、福島港付近 魚礁設置作業
- 第 319項 九州西岸 - 三角港 救難訓練中止
- 第 320項 南西諸島 - 奄美大島、名瀬港 防波堤復旧工事
- 第 321項 九州西岸 - 三角港 航泊禁止について
- 第 322項 九州西岸 - 三角港 航泊禁止区域設定
- 第 323項 南西諸島 - トカラ群島、宝島北方 海洋調査

★元年305項 九州東岸 - 油津港 岸壁補修工事

起重機船による岸壁補修工事が実施されている。
期間 令和元年10月31日まで、日出～日没
位置 31-34-21N 131-24-20E付近
備考 区域に汚濁防止膜を設置
海図 W181(油津港及外浦港)
出所 宮崎海上保安部

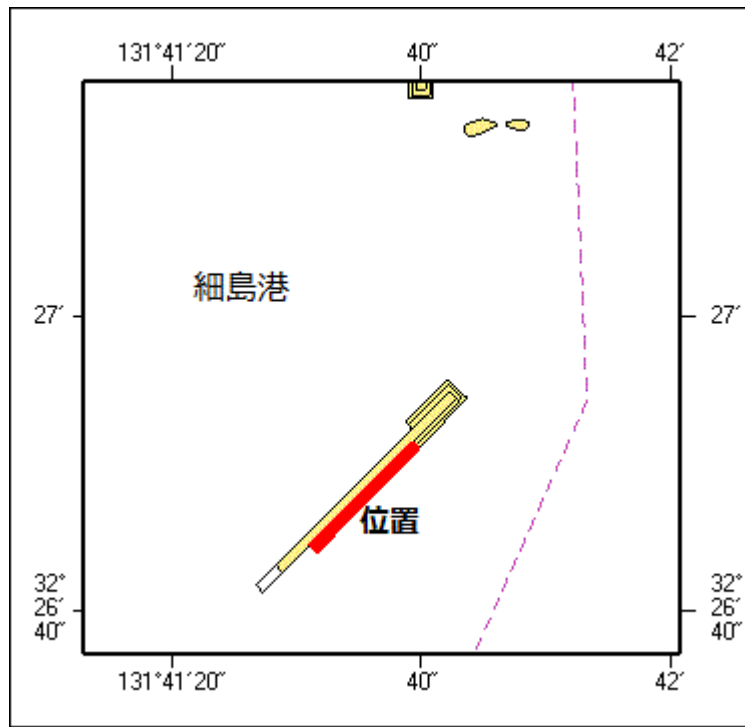


★元年306項 九州東岸 - 細島港 消波ブロック設置

(十管区水路通報31年7号80項削除)
 下記位置に消波ブロックが設置された。

位置 2地点を結ぶ線上(幅20m)
 (1) 32-26-44.2N 131-41-31.3E
 (2) 32-26-51.2N 131-41-39.5E(岸線上)

海図 W1223
 出所 十本部海洋情報部



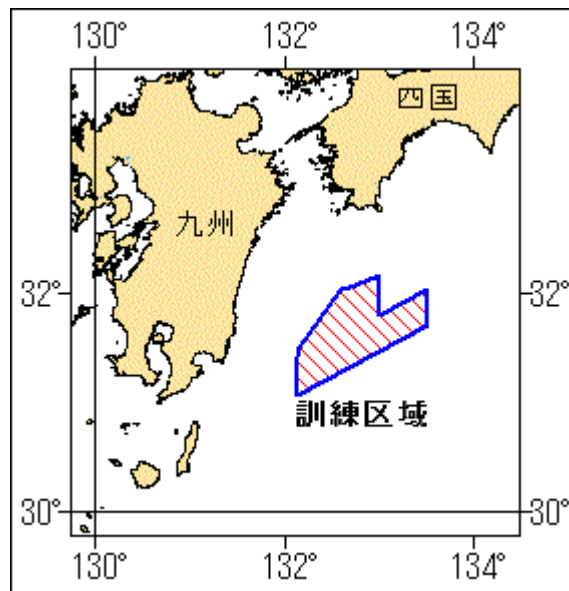
★元年307項 九州東岸 - 都井岬東方 射爆撃訓練

自衛隊航空機による空対空射撃及び空対水爆撃訓練が実施される。

期間 令和元年8月1日～9日、19日～31日(土曜日、日曜日を除く)、0800～1700

区域 10地点により囲まれる区域
 (1) 32-09-13N 132-59-51E
 (2) 31-48-13N 132-59-51E
 (3) 32-02-13N 133-29-51E
 (4) 31-42-13N 133-29-51E
 (5) 31-04-13N 132-07-51E
 (6) 31-25-13N 132-07-51E
 (7) 31-30-43N 132-09-21E
 (8) 32-00-13N 132-34-51E
 (9) 32-03-13N 132-37-51E
 (10) 32-01-43N 132-37-51E

海図 W1220-JP1220-W157
 出所 防衛省防衛政策局



★元年308項 九州西岸 - 甌島列島西北西方 爆撃訓練

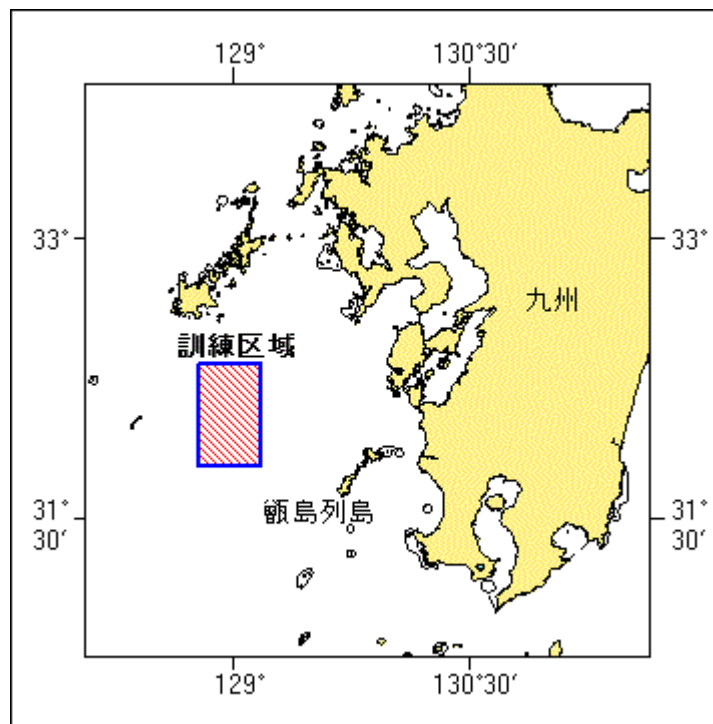
フォックストロット区域において、自衛隊航空機による空対水爆撃訓練が実施される。

期間 令和元年8月1日～9日、19日～31日(土曜日、日曜日を除く)、0800～1700

区域 4地点により囲まれる区域

- (1) 32-20-12N 128-45-52E
- (2) 32-20-12N 129-09-52E
- (3) 31-47-12N 129-09-52E
- (4) 31-47-12N 128-45-52E

海図所 W213-JP213-W187-JP187-W180-W437
防衛省防衛政策局



★元年309項 南西諸島 - 沖縄島北西方 射撃訓練

沖縄北部訓練区域において、自衛隊航空機による空対空射撃訓練が実施される。

期間 令和元年8月1日～9日、19日～31日(土曜日、日曜日を除く)、0700～1800

区域 5地点により囲まれる区域

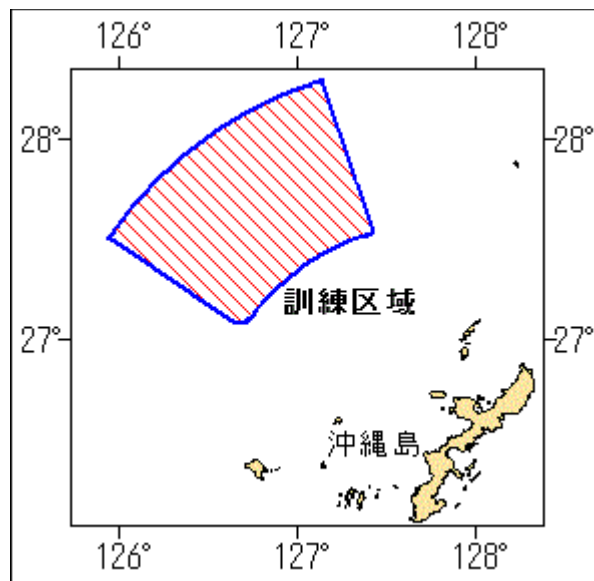
- (1) 27-05-26N 126-42-59E
- (2) 27-04-45N 126-39-05E
- (3) 27-30-14N 125-56-53E
- (4) 28-17-14N 127-07-53E
- (5) 27-32-02N 127-25-35E

ただし、(3)(4)間は 26-22-14N 127-47-53E の地点を中心とする半径120海里の円弧、

(5)(1)間は同地点を中心とする半径72海里の円弧で結ぶ

海図所 W182B-W210-FW210

防衛省防衛政策局



★元年310項 九州東岸 - 油津港 航泊禁止区域設定

花火大会に伴い、航泊禁止区域が設定される。

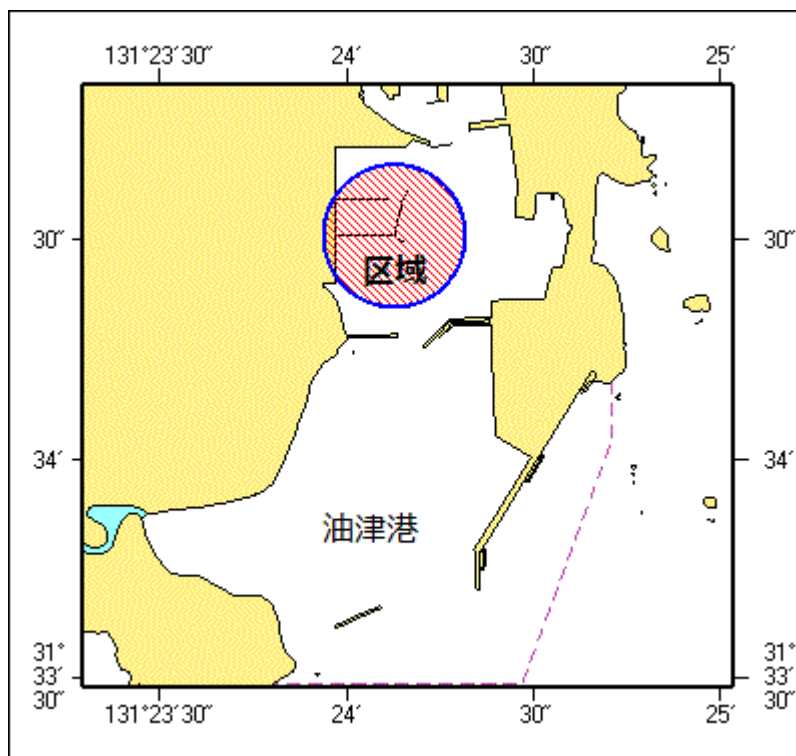
期間 令和元年7月20日(予備日21日)、1930～2100

区域 31-34-30.7N 131-24-07.5Eを中心とする半径300mの円内

備考 付近に警戒船を配置

海図所 W181(油津港及外浦港)

出所 宮崎海上保安部長公示第1号(令和元年7月12日)



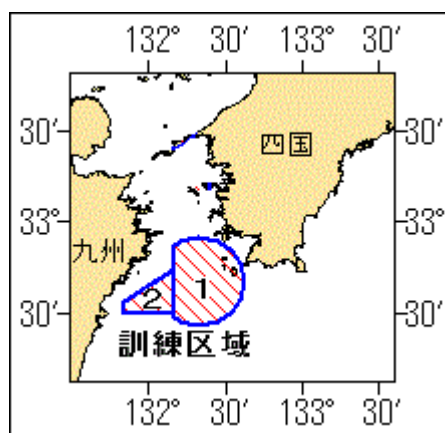
★元年3 1 1項 豊後水道及び付近 - 救難訓練

自衛隊救難飛行艇による離着水を伴う救難訓練が実施される。

期 間 令和元年8月1日～31日（予備日を含む）、日出～日没
 区域1 32-40N 132-20Eを中心とする半径15海里の円内のうち
 132-10E以西を除く区域

区域2 4地点により囲まれる区域
 (1) 32-44N 132-10E
 (2) 32-30N 132-10E
 (3) 32-30N 131-50E
 (4) 32-34N 131-50E

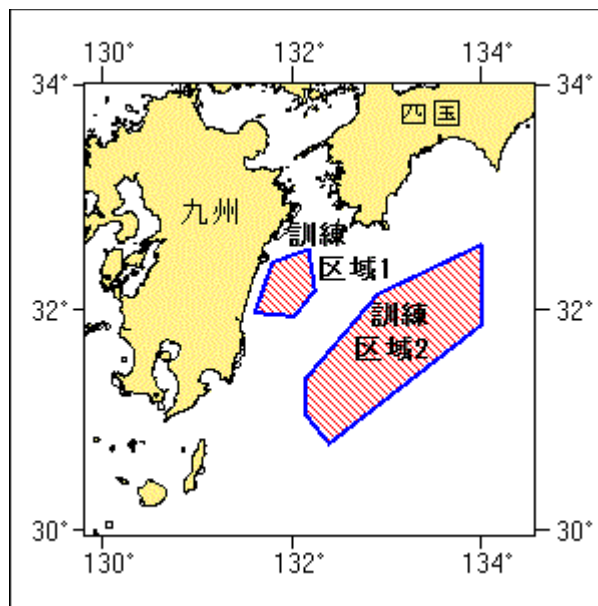
海 図 W151-JP151-W1220-JP1220-W157
 出 所 海上自衛隊第31航空群



★元年3 1 2項 九州東岸 - 日向灘 救難訓練

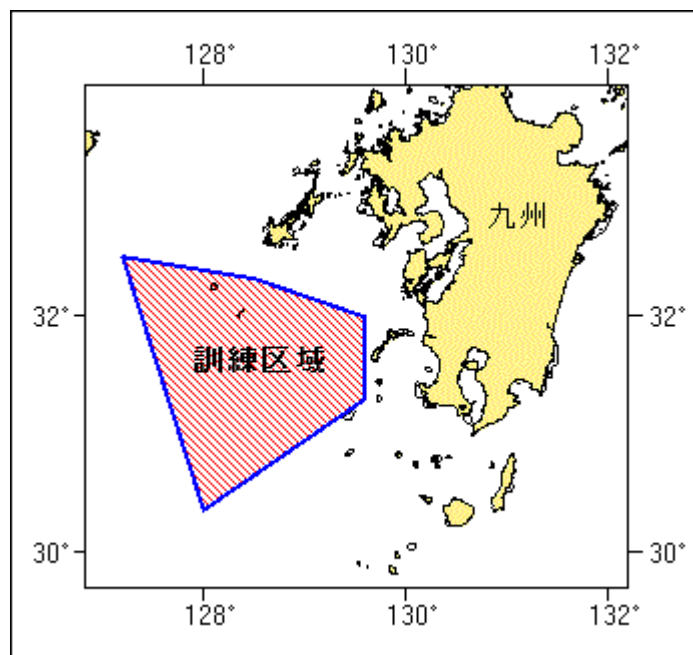
自衛隊航空機による照明筒及びフレア等の投下を伴う救難訓練が実施される。

期 間 令和元年8月1日～31日（土曜日、日曜日及び祝日を除く）、0700～2100
 区域 1 6地点により囲まれる区域
 (1) 32-30-16N 131-59-42E
 (2) 32-09-21N 132-17-58E
 (3) 31-57-55N 132-07-15E
 (4) 31-59-37N 131-31-25E
 (5) 32-16-26N 131-37-51E
 (6) 32-26-12N 131-46-51E
 区域 2 6地点により囲まれる区域
 (7) 32-35-50N 134-00-00E
 (8) 31-52-55N 134-00-00E
 (9) 30-48-13N 132-22-51E
 (10) 31-04-13N 132-07-51E
 (11) 31-23-13N 132-07-51E
 (12) 32-09-13N 132-53-51E
 海 図 W 1 2 2 0 - J P 1 2 2 0 - W 1 5 7
 出 所 航空自衛隊新田原救難隊



★元年3 1 3 項 九州西岸 - 東シナ海北部 救難訓練

自衛隊航空機による照明筒及びフレア等の投下を伴う救難訓練が実施される。
 期 間 令和元年8月1日～31日（土曜日、日曜日及び祝日を除く）、0700～2100
 区 域 5地点により囲まれる区域
 (1) 32-30-12N 127-11-53E
 (2) 32-19-12N 128-29-52E
 (3) 32-00-12N 129-34-52E
 (4) 31-18-13N 129-34-52E
 (5) 30-22-13N 127-59-53E
 海 図 W 1 8 7 - J P 1 8 7 - W 1 8 0 - W 4 3 7
 出 所 航空自衛隊新田原救難隊



★元年314項 九州南岸 - 鹿児島湾北部 水中試験

海上自衛隊による水中試験が実施される。

期間 令和元年8月1日～3日、日出～日没

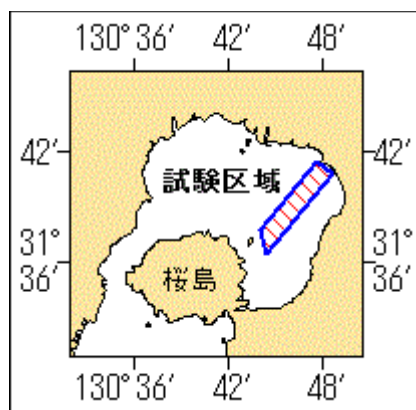
区域 4地点で囲まれる区域

- (1) 31-41-28N 130-47-34E
- (2) 31-40-47N 130-48-33E
- (3) 31-36-31N 130-44-26E
- (4) 31-37-47N 130-44-00E

備考 付近に警戒船を配置

海図 W221-JP221-W1221-JP1221

出所 海上自衛隊佐世保地方総監部



★元年315項 九州南岸 - 鹿児島港、谷山区 水路測量

測量船「いそしお」(27トン)による水路測量が実施される。

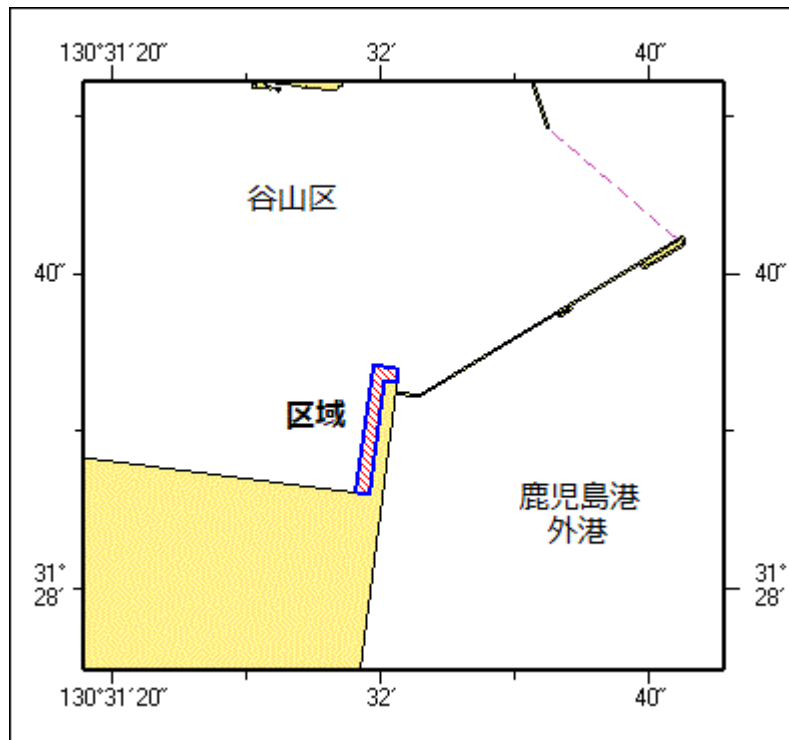
期間 令和元年7月22日～8月2日(内3日間)、日出～日没

区域 4地点及び陸岸により囲まれる区域

- (1) 31-28-12.3N 130-31-56.0E(岸線上)
- (2) 31-28-28.5N 130-31-58.7E
- (3) 31-28-28.0N 130-32-02.4E

備考
海図
出所

(4) 31-28-26.4N 130-32-02.2E(岸線上)
測量船は「白紅白」の標識を掲揚
W214B-JP214B
鹿児島港長、十本部海洋情報部



★元年316項 九州南岸 枕崎港 至 南西諸島 大隅群島、竹島
ヨットレース

ヨットレースが実施される。

期間 令和元年7月27日、0600~1500

区域 2地点を結ぶ線上付近

(1) 31-15.5N 130-18.0E

(2) 30-49.1N 130-25.2E

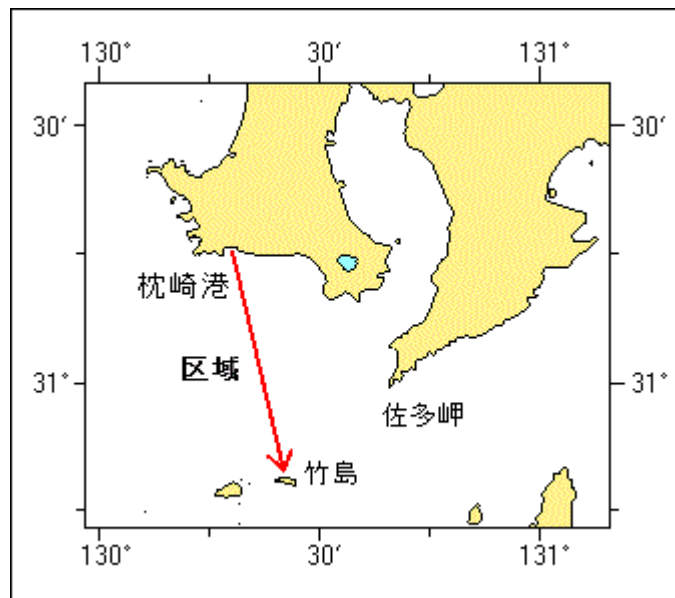
備考 参加艇 約30艇

付近に警戒船を配置

海図 W1255(枕崎港)-W215-W207-W221

-JP221-W1222-JP1222

出所 鹿児島海上保安部



★元年317項 九州東岸 - 宮崎港 深淺測量

作業船による深淺測量が実施される。

期 間 令和元年7月22日～8月30日(内1日)、日出～日没

区 域 4地点により囲まれる区域

(1) 31-54-51.4N 131-27-54.3E

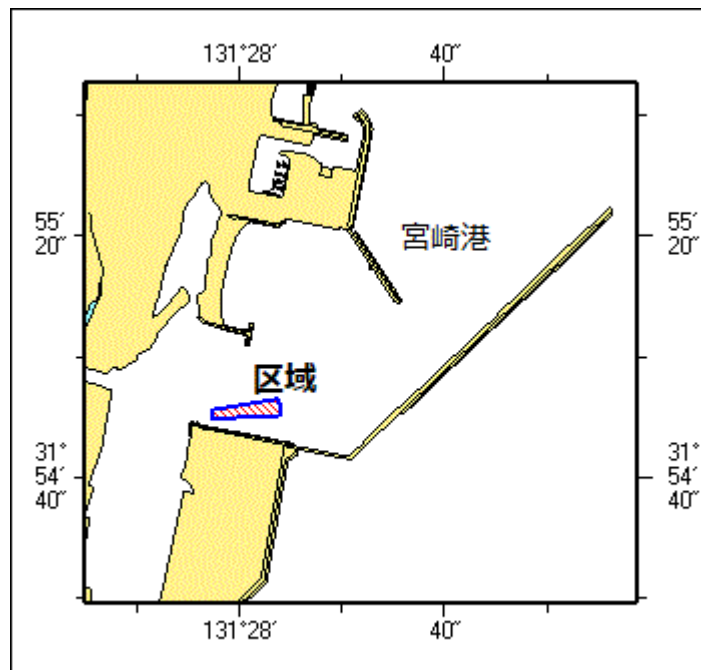
(2) 31-54-53.3N 131-28-07.5E

(3) 31-54-50.5N 131-28-08.0E

(4) 31-54-50.0N 131-27-54.6E

海 図 W 1 2 7 2

出 所 宮崎海上保安部



★元年318項 九州東岸 - 志布志湾、福島港付近 魚礁設置作業

起重機船による魚礁設置作業が実施される。

期間 令和元年7月24日～8月10日、日出～日没

位置 4地点により囲まれる区域

(1) 31-25-46N 131-11-57E

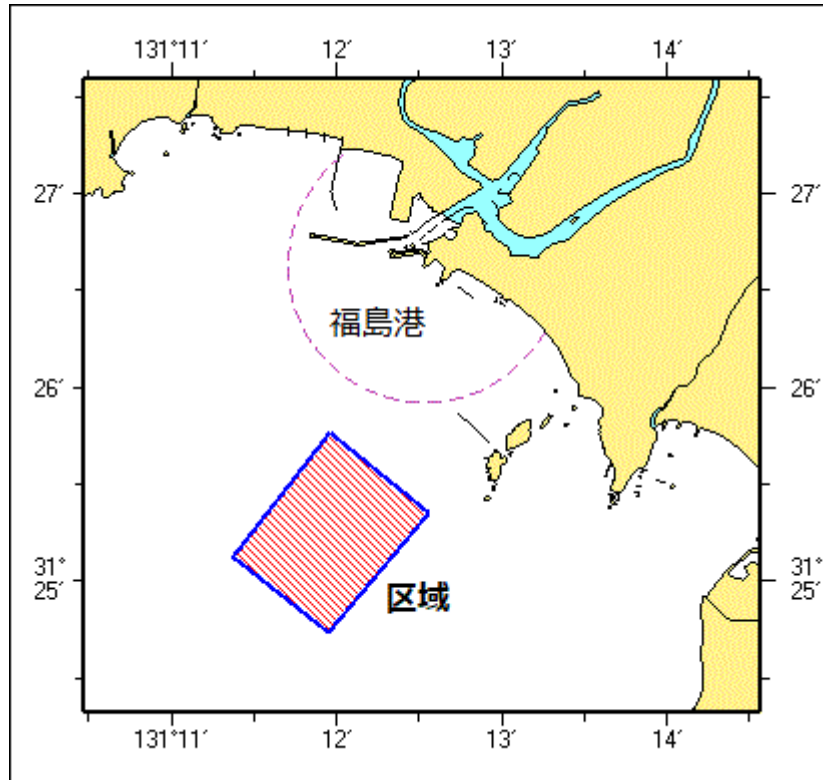
(2) 31-25-21N 131-12-33E

(3) 31-24-44N 131-11-57E

(4) 31-25-08N 131-11-22E

海図 W185-W1221-JP1221

出所 宮崎海上保安部



★元年319項 九州西岸 - 三角港 救難訓練中止

(十管区水路通報元年26号303項削除)

令和元年7月20日予定の巡視船艇及びヘリコプターによる救難訓練は中止された。

海図 W194-W170-W169

出所 熊本海上保安部

★元年320項 南西諸島 - 奄美大島、名瀬港 防波堤復旧工事

潜水士及び起重機船による防波堤復旧工事が実施されている。

期間 令和元年12月27日まで、日出～日没

区域 4地点により囲まれる区域

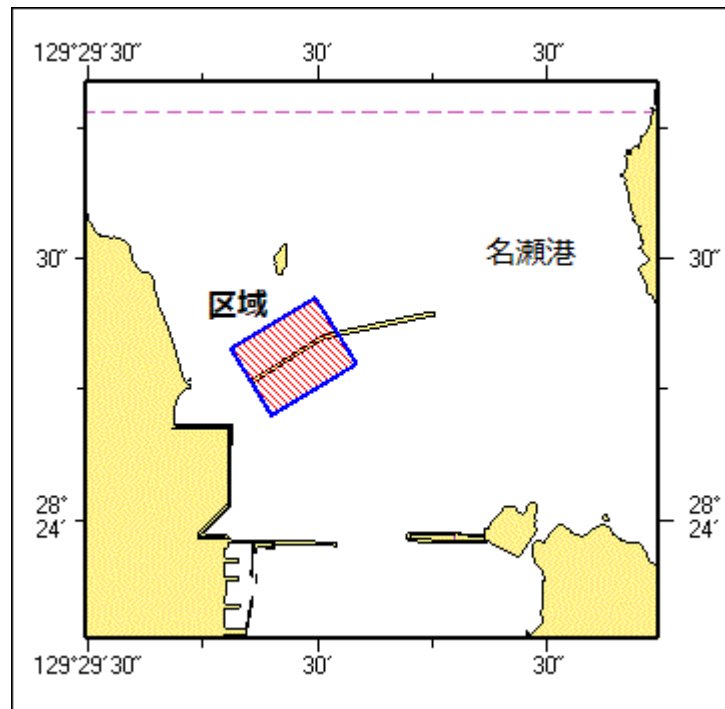
(1) 28-24-18N 129-30-05E

(2) 28-24-12N 129-29-54E

(3) 28-24-20N 129-29-49E

(4) 28-24-26N 129-30-00E

備考 潜水作業中、国際信号旗「A」を掲揚
付近に警戒船を配置
海図 W1202
出所 名瀬港長

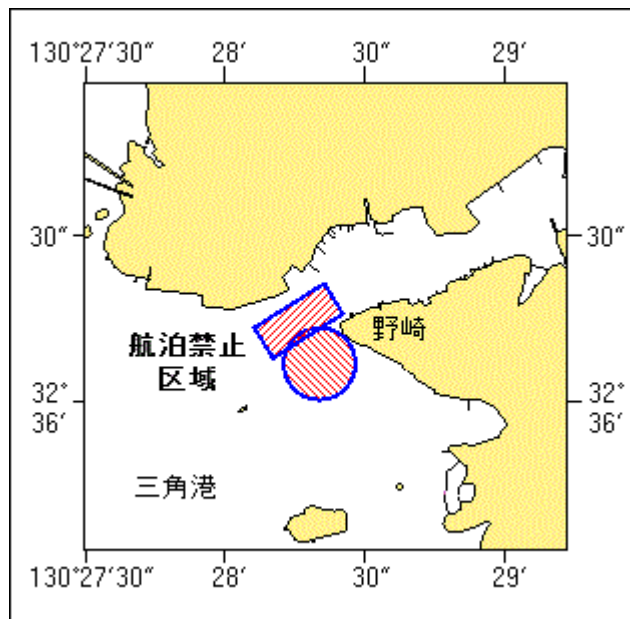


★元年321項 九州西岸 - 三角港 航泊禁止について

(十管区水路通報元年26号302項削除)
令和元年7月20日の花火大会に伴う航泊禁止は取り消された。
海図 W194-W170-W169
出所 三角港長公示第2号(令和元年7月19日)

★元年322項 九州西岸 - 三角港 航泊禁止区域設定

花火大会に伴い、航泊禁止区域が設定される。
期間 令和元年7月28日、1950~2130(ただし、花火大会終了時まで)
区域 32-36-07N 130-28-20E を中心とする半径200mの円内及び
4地点により囲まれる区域
(1) 32-36-21.5N 130-28-21.0E
(2) 32-36-16.0N 130-28-25.0E
(3) 32-36-08.0N 130-28-10.0E
(4) 32-36-13.5N 130-28-06.0E
備考 付近に警戒船を配置
海図 W194-W170-W169
出所 三角港長公示第3号(令和元年7月19日)



★元年323項 南西諸島 - トカラ群島、宝島北方 海洋調査

調査船「CONCEPT」(1553トン)による海洋調査が実施される。

- 期 間 令和元年7月22日～8月15日(予備日を含む)
 区 域 4地点により囲まれる区域
 (1) 29-42.3N 128-55.7E
 (2) 29-42.3N 129-09.0E
 (3) 29-12.6N 129-09.0E
 (4) 29-12.6N 128-55.7E
- 備 考 船尾から観測機器(長さ600～2000m)を曳航する
 海 図 W231-W182A-W437
 出 所 十本部海洋情報部

