

第十管区水路通報

第 30 号

- 第 357項 九州西岸 - 八代港 曳航作業
- 第 358項 九州南岸 - 鹿児島港、南港区 航泊禁止区域設定
- 第 359項 南西諸島 - トカラ群島西方 海底線修理作業
- 第 360項 九州東岸 - 細島港 小型船舶操縦訓練
- 第 361項 九州東岸 - 宮崎港 小型船舶等操縦訓練
- 第 362項 九州西岸 - 熊本港 灯付浮標復旧
- 第 363項 九州南岸 - 鹿児島港、本港区及び外港 航泊禁止区域設定
- 第 364項 九州南岸 - 鹿児島港付近 遠泳大会
- 第 365項 南西諸島 - 徳之島 防波堤復旧工事
- 第 366項 九州西岸 - 甬島列島西北西方 射撃訓練等
- 第 367項 九州東岸 - 志布志湾、福島港及び付近 花火大会
- 第 368項 九州南岸 - 鹿児島湾 ヨットレース
- 第 369項 南西諸島 - 奄美群島西方 水路測量
- 第 370項 南西諸島 - 奄美大島、古仁屋港 花火大会
- 第 371項 南西諸島 - 沖縄島北西方 射撃訓練
- 第 372項 九州西岸 - 甬島列島西北西方 爆撃訓練
- 第 373項 九州東岸 - 都井岬東方 射撃訓練
- 第 374項 九州東岸 - 北浦港付近 灯存在
- 第 375項 九州西岸 - 八代港 地盤改良工事
- 第 376項 九州南岸 - 鹿児島港、外港 小型船舶等操縦訓練
- 第 377項 九州南岸 - 鹿児島港、外港 小型船舶操縦訓練

★元年357項 九州西岸 - 八代港 曳航作業

潜水作業を伴うフローティングドックの曳航作業が実施されている。

期 間 令和元年8月4日まで(予備日5日、6日)、日出～日没

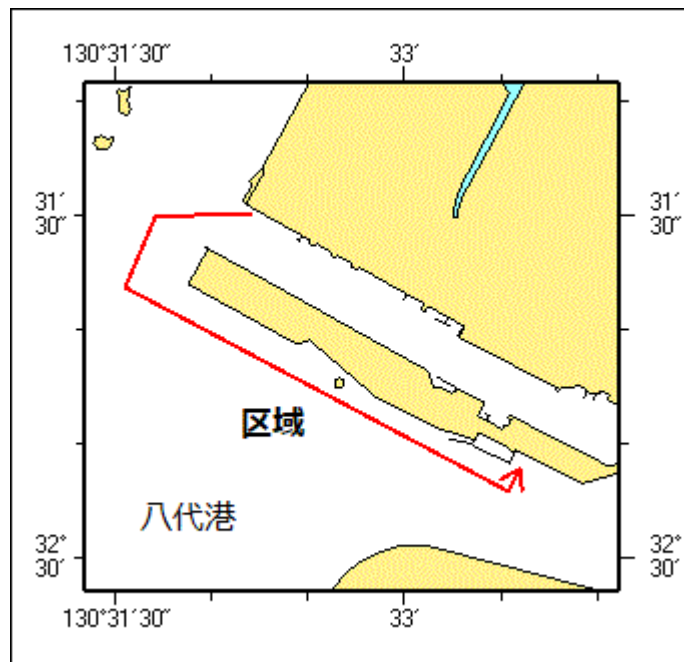
区 域 4地点を結ぶ線上付近

- (1) 32-31.5N 130-32.2E
- (2) 32-31.5N 130-31.8E
- (3) 32-31.2N 130-31.5E
- (4) 32-30.3N 130-33.5E

備 考 潜水作業中、国際信号旗「A」旗を掲揚

海 図 W1243-W170-W169-W206

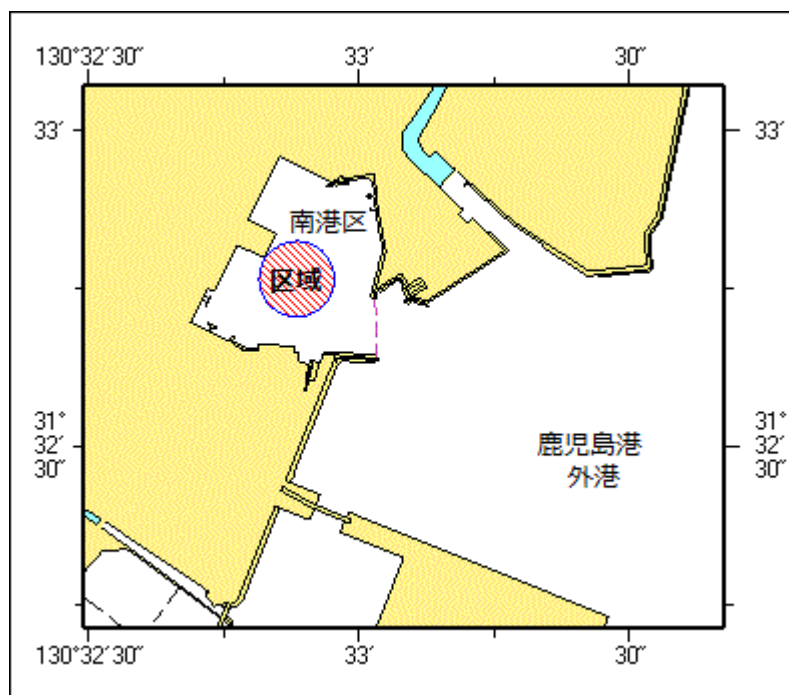
出 所 八代港長



★元年358項 九州南岸 - 鹿児島港、南港区 航泊禁止区域設定

花火大会に伴い、航泊禁止区域が設定される。

- 期間 令和元年8月10日（予備日11日）、1945～2030
- 区域 31-32-46N 130-32-53E を中心とする半径110mの円内
- 備考 付近に警戒船を配置
- 海図 W214A-JP214A
- 出所 鹿児島港長公示第1号(令和元年7月23日)

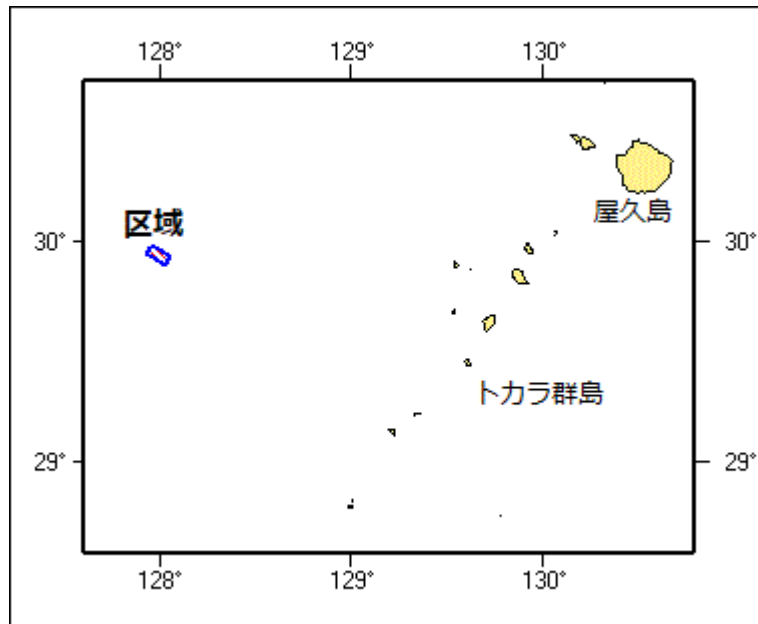


★元年359項 南西諸島 - トカラ群島西方 海底線修理作業

作業船「KDDIオーシャンリンク」(9510トン)による海底線修理作業が実施されている。

期 間 令和元年8月11日まで(予備日12日~15日)
 区 域 6地点により囲まれる区域
 (1) 29-59.3N 127-56.9E
 (2) 29-58.5N 127-59.3E
 (3) 29-56.5N 128-02.8E
 (4) 29-54.1N 128-01.4E
 (5) 29-56.1N 127-57.8E
 (6) 29-57.0N 127-55.5E

備 考 区域を黄色灯付浮標で表示
 海 図 W437-W1002-W210-FW210
 出 所 十本部海洋情報部

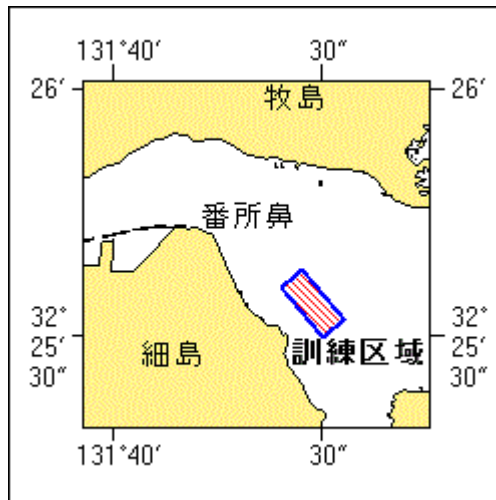


★元年360項 九州東岸 - 細島港 小型船舶操縦訓練

小型船舶操縦訓練が実施される。

期 間 令和元年8月25日、26日、0730~1720
 位 置 2地点を結ぶ線上、幅50m
 (1) 32-25-37N 131-40-28E
 (2) 32-25-31N 131-40-33E

備 考 区域内に浮標3基を設置
 海 図 W1223
 出 所 細島港長



★元年361項 九州東岸 - 宮崎港 小型船舶等操縦訓練

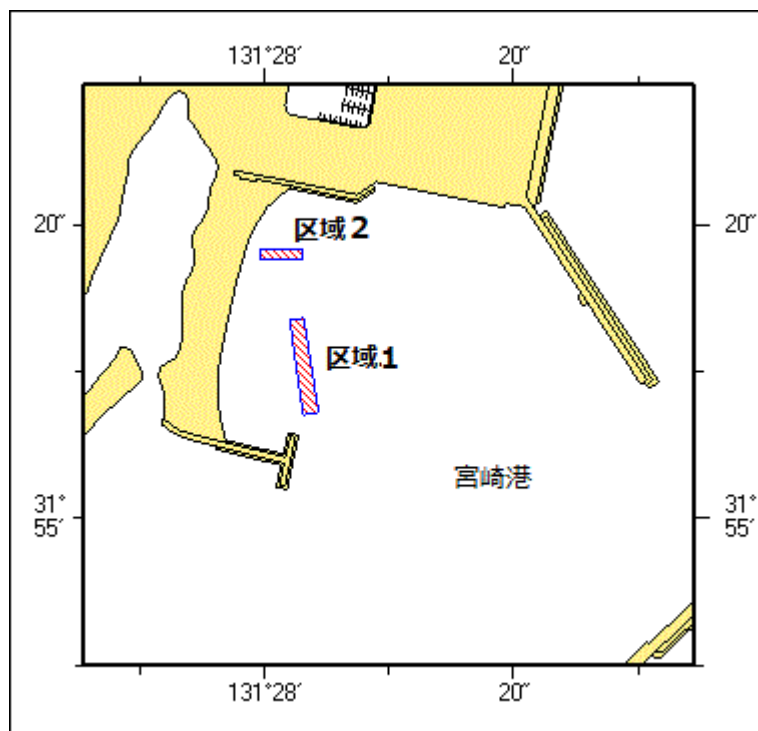
小型船舶操縦訓練及び特殊小型船舶操縦訓練（水上オートバイ）が実施される。
 (小型船舶操縦訓練)

- 期間1 令和元年8月11日～20日、0800～1730
 区域1 2地点を結ぶ線上、幅30m
 (1) 31-55-14N 131-28-02E
 (2) 31-55-07N 131-28-04E

(特殊小型船舶操縦訓練)

- 期間2 令和元年8月17日～21日、0800～1730
 区域2 2地点を結ぶ線上、幅20m
 (3) 31-55-18N 131-28-03E
 (4) 31-55-18N 131-28-00E

備考 区域内に浮標3～6基を設置
 海図 W1272
 出所 宮崎海上保安部



★元年362項 九州西岸 - 熊本港 灯付浮標復旧

(十管区水路通報元年28号332項削除)

下記位置の灯付浮標は復旧した。

位置 32-45-34N 130-33-43E
海図 W171
出所 熊本海上保安部

★元年363項 九州南岸 - 鹿児島港、本港区及び外港 航泊禁止区域設定

花火大会に伴い、航泊禁止区域が設定される。

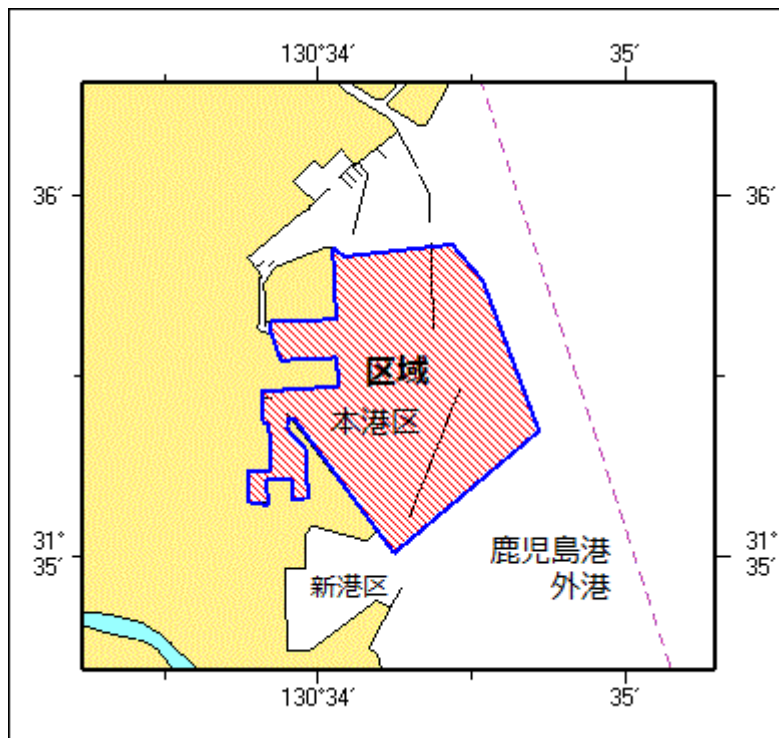
期間 令和元年8月24日、1930~2040

区域 6地点を結ぶ線及び陸岸により囲まれる区域

- (1) 31-35-51.4N 130-34-02.7E(岸線角)
- (2) 31-35-50.0N 130-34-05.0E
- (3) 31-35-52.0N 130-34-26.0E
- (4) 31-35-46.0N 130-34-32.0E
- (5) 31-35-21.0N 130-34-43.0E
- (6) 31-35-00.7N 130-34-14.7E(防波堤先端)

備考 付近に警戒船を配置
航泊禁止区域内が定係地である船舶の係留施設への係留及び
花火大会に従事する船舶を除く

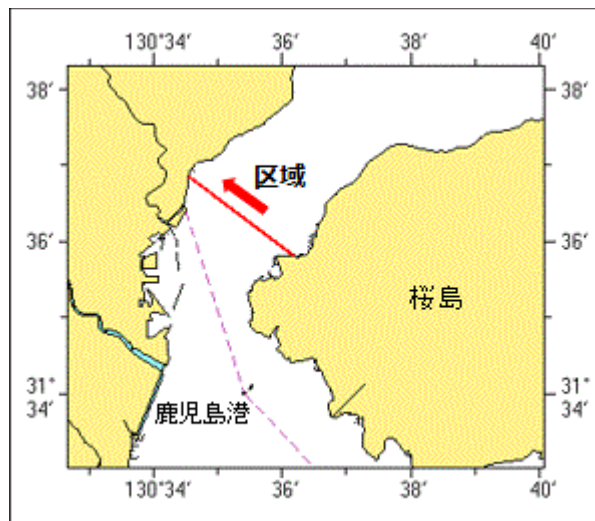
海図 W214A-JP214A-W221-JP221
出所 鹿児島港長公示第2号(令和元年7月29日)



★元年364項 九州南岸 - 鹿児島港付近 遠泳大会

遠泳大会が実施される。

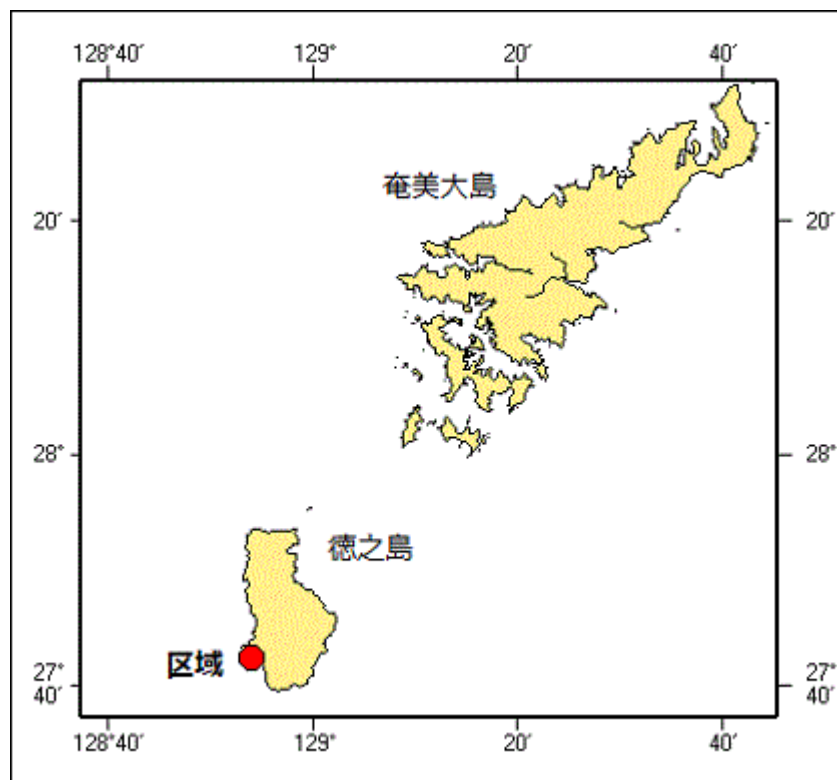
期 間 令和元年8月24日0900～1530、25日0500～1700
 区 域 2地点を結ぶ線上付近
 (1) 31-35-50N 130-36-10E(岸線上)
 (2) 31-36-52N 130-34-32E(岸線上)
 備 考 付近に警戒船を配置
 海 図 W 2 1 4 A - J P 2 1 4 A - W 2 2 1 - J P 2 2 1
 出 所 鹿児島海上保安部



★元年365項 南西諸島 - 徳之島 防波堤復旧工事

潜水士及び起重機船による防波堤復旧工事が実施される。

期 間 令和元年8月10日～10月27日(予備日を含む)、日出～日没
 位 置 27-42.4N 128-53.9E
 備 考 潜水作業中、国際信号旗「A」を掲揚
 海 図 W 1 8 2 A - W 1 8 2 B
 出 所 奄美海上保安部



★元年366項 九州西岸 - 甌島列島西北西方 射撃訓練等

フォックストロット区域において、自衛艦による対空射撃及びフレア発射訓練が実施される。

(対空射撃訓練)

期間1 令和元年8月22日(予備日23日)、0800~1700

(フレア発射訓練)

期間2 令和元年8月29日(予備日30日)、0800~1700

区域 4地点で囲まれる区域

(1) 32-20-12N 128-45-52E

(2) 32-20-12N 129-09-52E

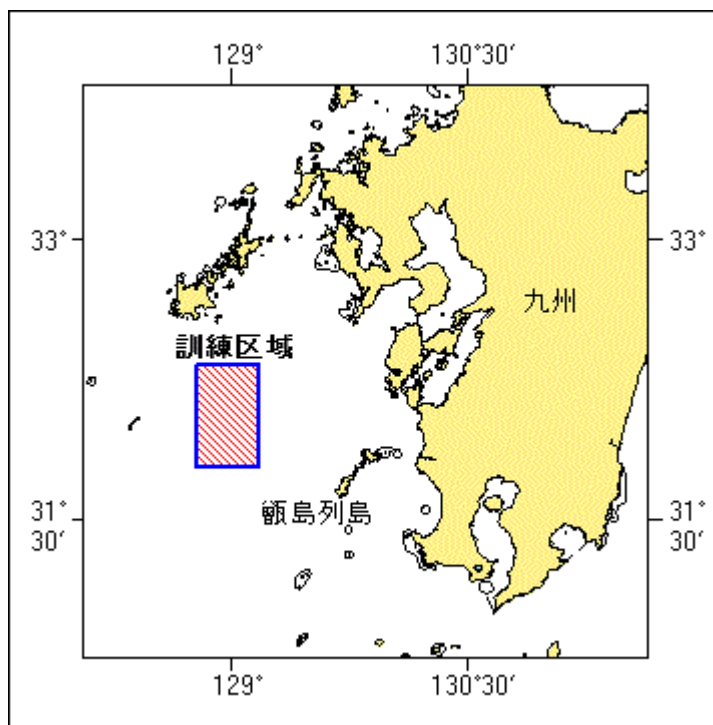
(3) 31-47-12N 129-09-52E

(4) 31-47-12N 128-45-52E

備考 対空射撃訓練実施中、実施艦に「B」旗が掲揚される

海図 W213-JP213-W187-JP187-W180-W437

出所 防衛省海上幕僚監部



★元年367項 九州東岸 - 志布志湾、福島港及び付近 花火大会

花火大会が実施される。

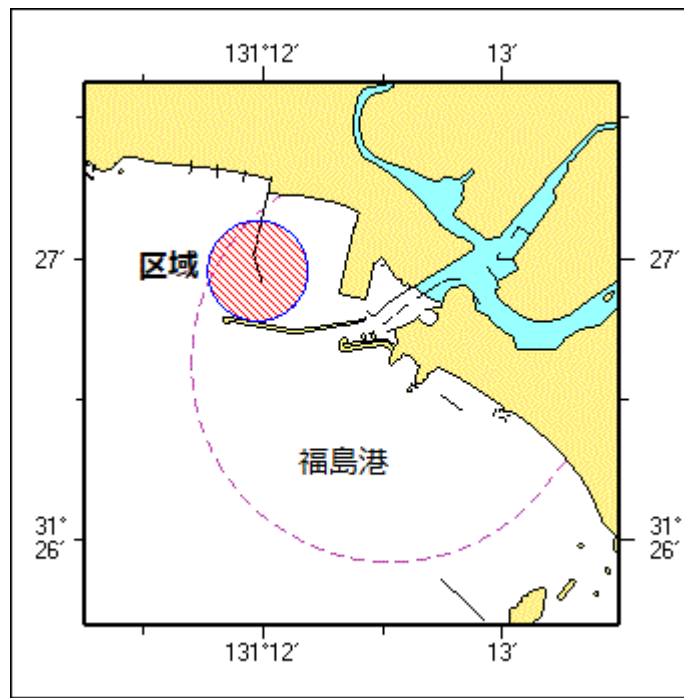
期間 令和元年8月12日(予備日17日)、2000~2100

区域 31-26-57.6N 131-11-58.6Eを中心とする半径330mの円内

備考 付近に警戒船を配置

海図 W185

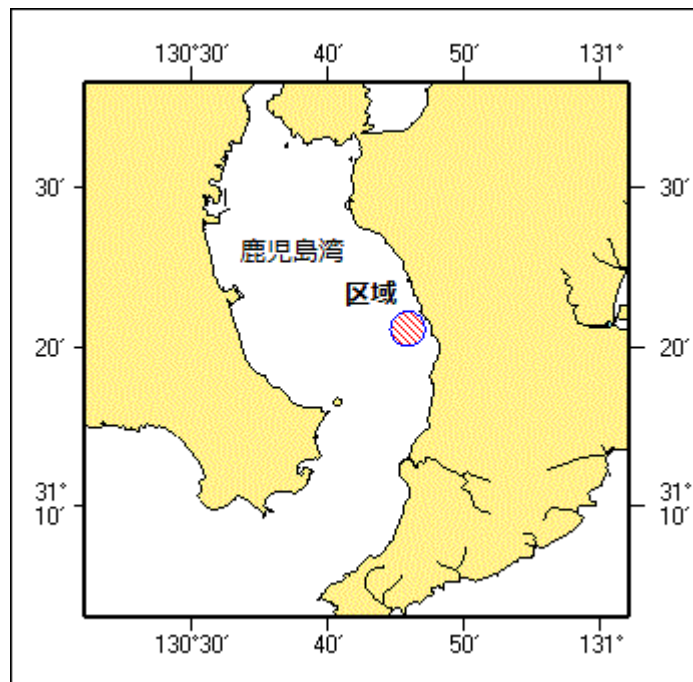
出所 宮崎海上保安部



★元年368項 九州南岸 - 鹿児島湾 ヨットレース

ヨットレースが実施される。

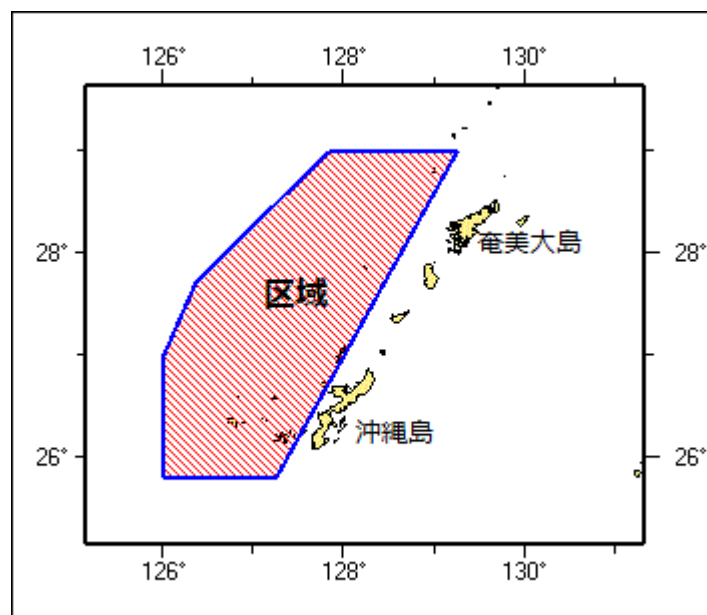
期 間	令和元年8月22日～25日、0830～1730
区 域	31-21. 2N 130-45. 8Eを中心とする半径2kmの円内
備 考	付近に警戒船を配置
海 図	W221-JP221
出 所	喜入海上保安署



★元年369項 南西諸島 - 奄美群島西方 水路測量

調査船「新海丸」(329トン)による水路測量が実施される。

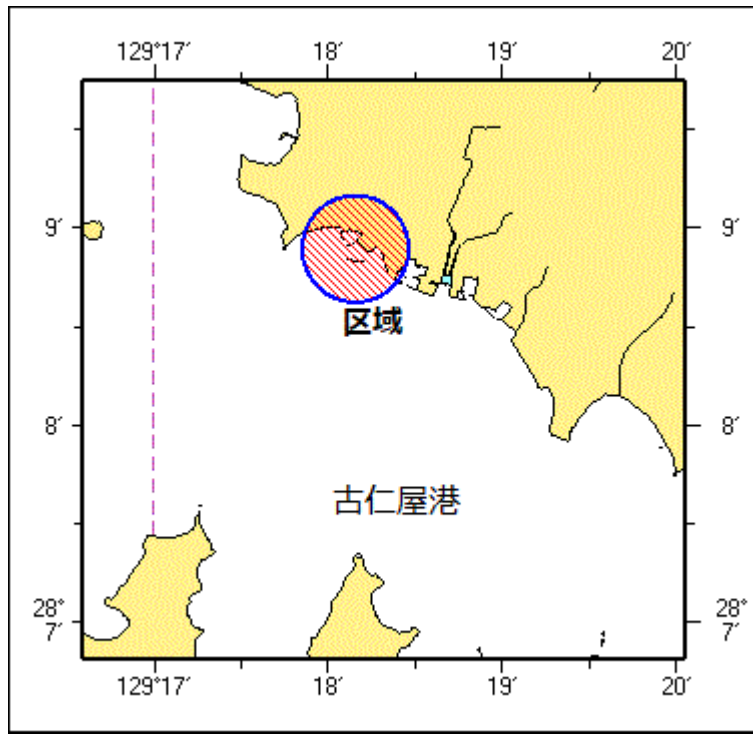
期 間 令和元年8月21日～9月30日(予備日を含む)
区 域 6地点により囲まれる区域
(1) 29-00N 127-50E
(2) 29-00N 129-15E
(3) 25-48N 127-15E
(4) 25-48N 126-00E
(5) 27-00N 126-00E
(6) 27-44N 126-22E
備 考 自律型無人潜水調査機器(AUV)を使用
調査船は「白紅白」の標識を掲揚
海 図 W231-W182A-W182B-W437
-W1002-W210-FW210
出 所 海上保安庁海洋情報部



★元年370項 南西諸島 - 奄美大島、古仁屋港 花火大会

花火大会が実施される。

期 間 令和元年8月25日、2030～2130
区 域 28-08-54N 129-18-09Eを中心とする半径500mの円内
備 考 付近に警戒船を配置
海 図 W230
出 所 古仁屋海上保安署



★元年371項 南西諸島 - 沖縄島北西方 射撃訓練

沖縄北部訓練区域において、自衛隊航空機による空対空射撃訓練が実施される。

期間 令和元年9月1日～30日(土曜日、日曜日及び祝日を除く)、0700～1800

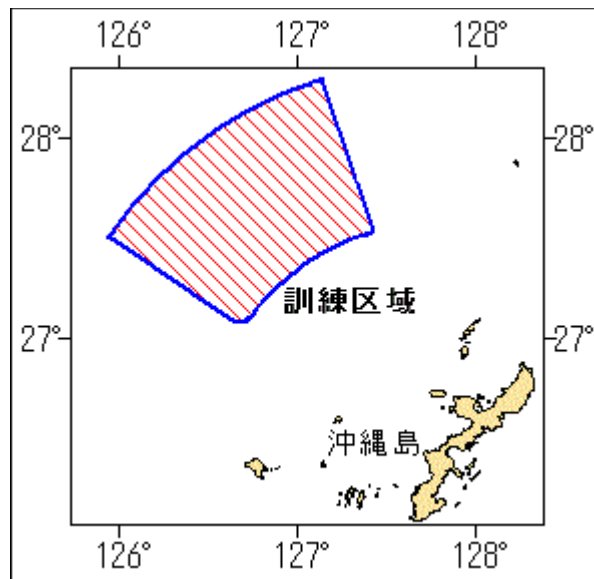
区域 5地点により囲まれる区域

- (1) 27-05-26N 126-42-59E
- (2) 27-04-45N 126-39-05E
- (3) 27-30-14N 125-56-53E
- (4) 28-17-14N 127-07-53E
- (5) 27-32-02N 127-25-35E

ただし、(3)(4)間は 26-22-14N 127-47-53E の地点を中心とする半径120海里の円弧、

(5)(1)間は同地点を中心とする半径72海里の円弧で結ぶ

海図所 W182B-W210-FW210
防衛省防衛政策局



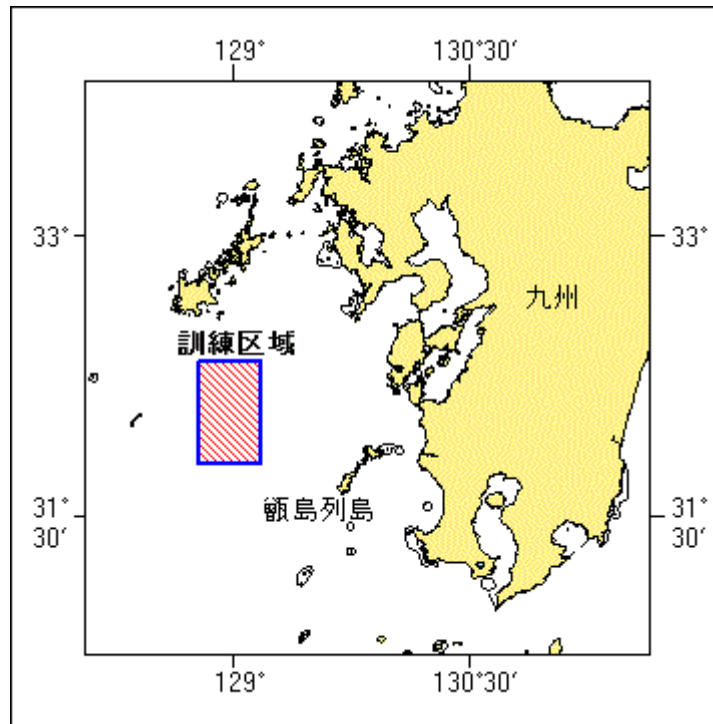
★元年372項 九州西岸 - 甌島列島西北西方 爆撃訓練

フォックストロット区域において、自衛隊航空機による空対水爆撃訓練が実施される。

期間 令和元年9月1日～30日(土曜日、日曜日及び祝日を除く)、0800～1700
 区域 4地点により囲まれる区域

- (1) 32-20-12N 128-45-52E
- (2) 32-20-12N 129-09-52E
- (3) 31-47-12N 129-09-52E
- (4) 31-47-12N 128-45-52E

海図所 W213-JP213-W187-JP187-W180-W437
 防衛省防衛政策局



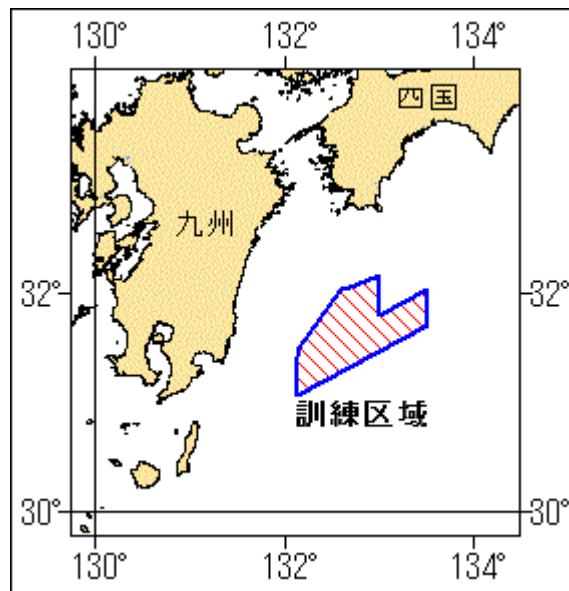
★元年373項 九州東岸 - 都井岬東方 射爆撃訓練

自衛隊航空機による空対空射撃及び空対水爆撃訓練が実施される。

期間 令和元年9月1日～30日(土曜日、日曜日及び祝日を除く)、0800～1700
 区域 10地点により囲まれる区域

- (1) 32-09-13N 132-59-51E
- (2) 31-48-13N 132-59-51E
- (3) 32-02-13N 133-29-51E
- (4) 31-42-13N 133-29-51E
- (5) 31-04-13N 132-07-51E
- (6) 31-25-13N 132-07-51E
- (7) 31-30-43N 132-09-21E
- (8) 32-00-13N 132-34-51E
- (9) 32-03-13N 132-37-51E
- (10) 32-01-43N 132-37-51E

海図所 W1220-JP1220-W157
 防衛省防衛政策局



★元年374項 九州東岸 - 北浦港付近 灯存在

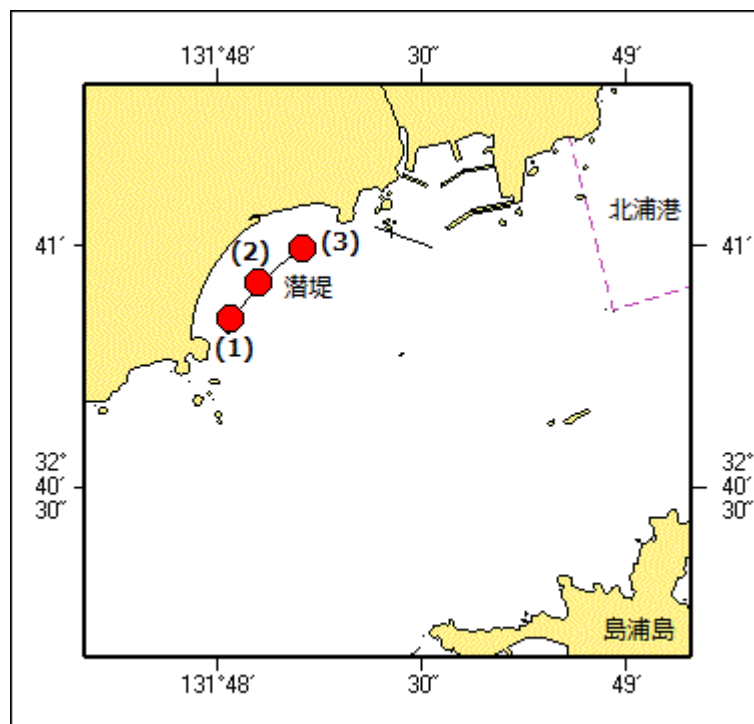
下記位置に黄色灯が存在する。

位置 3地点

- (1) 32-40-50.6N 131-48-02.1E(干出岩上)
- (2) 32-40-55.4N 131-48-06.2E(潜堤上)
- (3) 32-40-59.4N 131-48-12.3E(潜堤上)

海図
出所

W191B(北浦港付近)
十本部海洋情報部、宮崎海上保安部

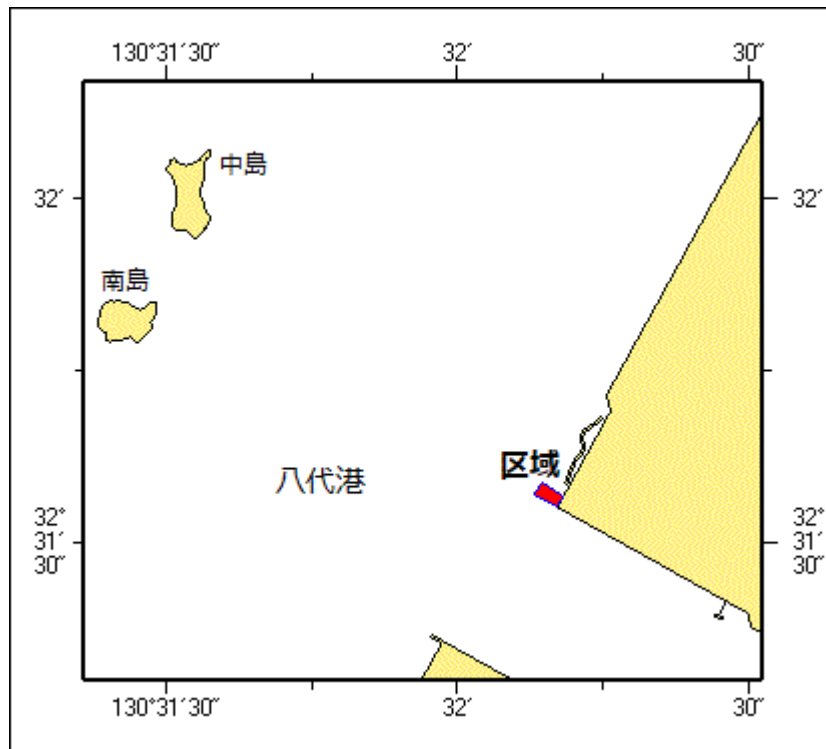


★元年375項 九州西岸 - 八代港 地盤改良工事

潜水士及び起重機船による地盤改良工事が実施される。

期 間 令和元年8月19日～11月30日、日出～日没
 区 域 4地点及び陸岸により囲まれる区域
 (1) 32-31-33.4N 130-32-10.3E(岸線上)
 (2) 32-31-34.3N 130-32-07.7E
 (3) 32-31-35.4N 130-32-08.7E
 (4) 32-31-34.2N 130-32-10.8E(岸線上)

備 考 潜水作業中、国際信号旗「A」を掲揚
 海 図 W1243-W170-W169-W206
 出 所 八代港長



★元年376項 九州南岸 - 鹿児島港、外港 小型船舶等操縦訓練

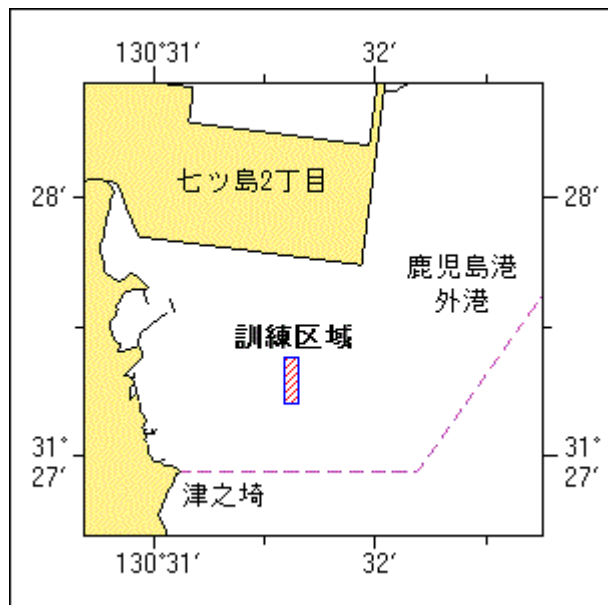
小型船舶操縦訓練及び特殊小型船舶操縦訓練(水上オートバイ)が実施される。

1 小型船舶操縦訓練
 期 間 令和元年8月11日、12日、15日、16日、25日、26日
 0730～1720

2 特殊小型船舶操縦訓練(水上オートバイ)
 期 間 令和元年8月19日、0830～1720

区 域 2地点を結ぶ線上、幅50m
 (1) 31-27-23N 130-31-36E
 (2) 31-27-12N 130-31-34E

備 考 区域内に浮標3～6基を設置
 海 図 W214B-JP214B
 出 所 鹿児島港長



★元年377項 九州南岸 - 鹿児島港、外港 小型船舶操縦訓練

小型船舶操縦訓練が実施される。

期 間 令和元年8月12日、17日、23日、24日、29日、0730~1730
(予備日18日、25日、31日)

区 域 2地点を結ぶ線上、幅50m
(1) 31-30-37N 130-32-17E
(2) 31-30-27N 130-32-13E

備 考 区域内に浮標3基を設置
海 図 W214B-JP214B
出 所 鹿児島港長

