

第十管区水路通報

第 32 号

- ・ 第 393項 南西諸島 - トカラ群島、口之島及び付近 浅所存在
- ・ 第 394項 南西諸島 - 喜界島南岸 防波堤築造工事
- ・ 第 395項 南西諸島 - トカラ群島、口之島、西之浜漁港 突堤等存在
- ・ 第 396項 九州東岸 - 宮崎港 水路測量
- ・ 第 397項 九州西岸 - 島原湾及び八代海 灯浮標交換作業
- ・ 第 398項 九州西岸 - 長島海峡 カヌー大会
- ・ 第 399項 九州西岸 - 甞島列島西北西方 射撃訓練
- ・ 第 400項 九州南岸 - 鹿児島湾北部 水中試験
- ・ 第 401項 九州南岸 - 鹿児島湾 海上訓練
- ・ 第 402項 南西諸島 - 奄美大島 観測装置投入及び揚収作業
- ・ 第 403項 南西諸島 - 大隅群島、黒島 水路測量
- ・ 第 404項 南西諸島 - 奄美大島、名瀬港 ケーソン製作作業等
- ・ 第 405項 南西諸島 - 奄美大島、名瀬港 岸壁築造工事
- ・ 第 406項 南西諸島 - 奄美大島、名瀬港 防波堤復旧工事
- ・ 第 407項 東シナ海北部及び南西諸島、トカラ群島 採泥作業等
- ・ 第 408項 九州西岸 - 八代港 水路測量
- ・ 第 409項 九州南岸 - 佐多岬西方 射撃訓練
- ・ 第 410項 九州南岸 - 鹿児島湾 ヨットレース
- ・ 第 411項 南西諸島 - 奄美群島西方 水路測量

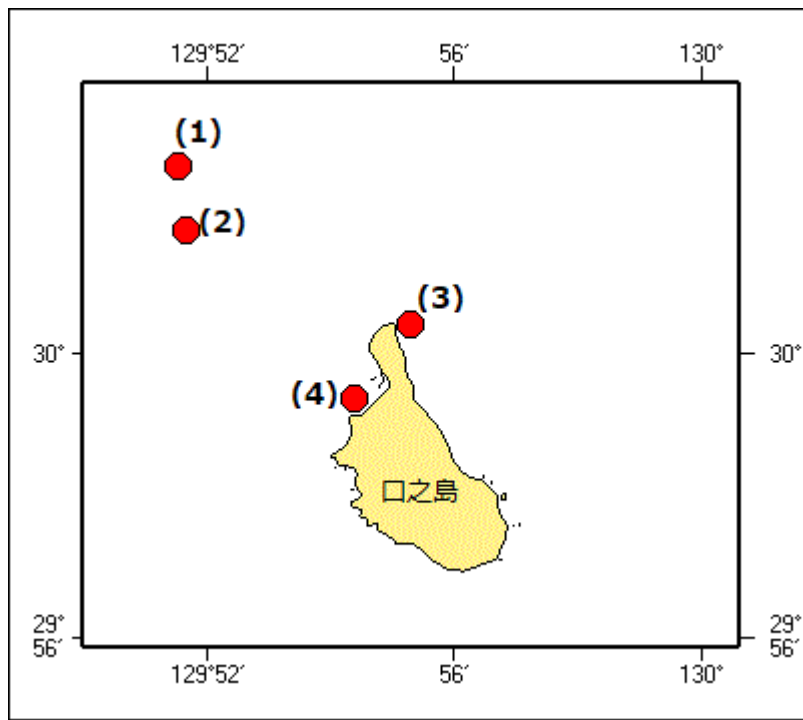
★元年393項 南西諸島 - トカラ群島、口之島及び付近 浅所存在

下記位置に浅所が存在する。

位 置 4地点

(1)	30-02-38. 9N	129-51-32. 0E	(水深約7. 9m)
(2)	30-01-44. 6N	129-51-38. 2E	(水深約10. 7m)
(3)	30-00-24. 7N	129-55-17. 4E	(水深約12. 4m)
(4)	29-59-22. 8N	129-54-22. 1E	(水深約6. 5m)

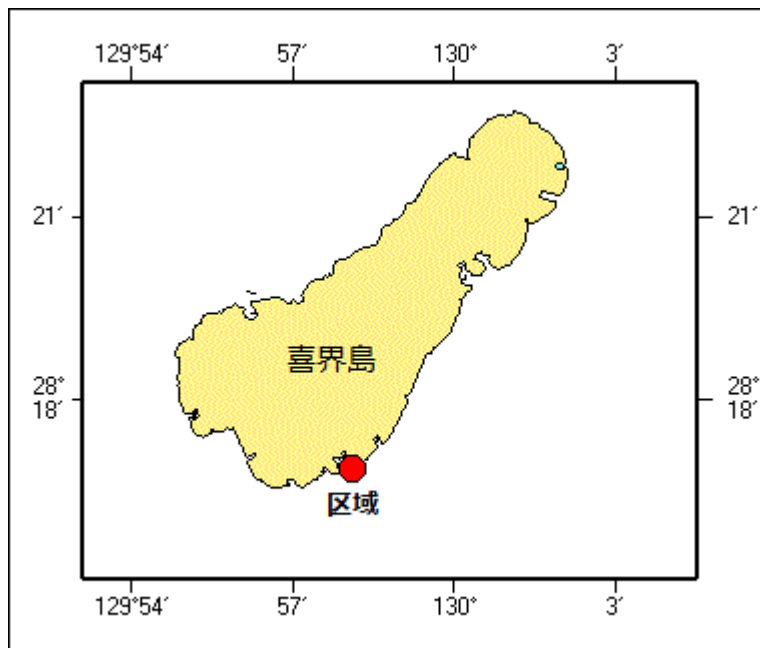
海 図 W 2 1 8 (西之浜漁港付近) - W 2 3 1
出 所 海上保安庁海洋情報部



★元年394項 南西諸島 - 喜界島南岸 防波堤築造工事

潜水土及び起重機船による防波堤築造工事が実施されている。

期間 令和元年11月13日まで、日出～日没
 区域 28-16.8N 129-58.1E付近
 備考 潜水作業中、国際信号旗「A」を掲揚
 海図 W225
 出所 奄美海上保安部



★元年395項 南西諸島 - トカラ群島、口之島、西之浜漁港 突堤
等存在

下記位置に突堤、灯及び消波ブロックが存在する。

(突堤存在)

- 位置 3地点を結ぶ線上(幅4m)
- (1) 29-59-40.0N 129-54-50.3E
 - (2) 29-59-39.6N 129-54-51.3E
 - (3) 29-59-39.9N 129-54-52.7E(岸線上)

(灯存在)

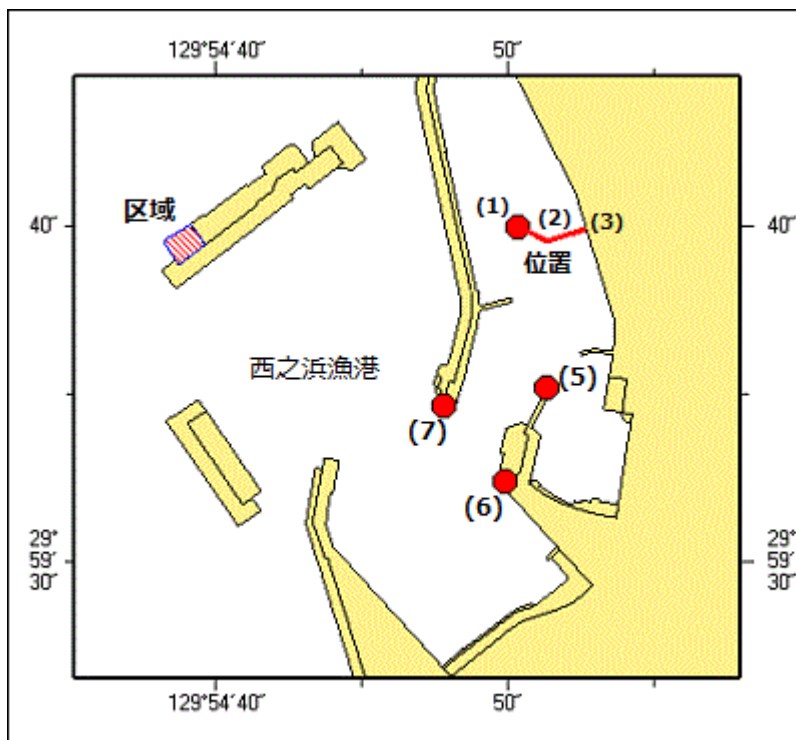
- 位置 4地点
- (4) 上記(1)の位置
 - (5) 29-59-35.2N 129-54-51.4E
 - (6) 29-59-32.4N 129-54-49.9E
 - (7) 29-59-34.6N 129-54-47.8E

備考 (4)、(5)は赤色灯、(6)は黄色灯、(7)は、緑色灯

(消波ブロック存在)

- 区域 3地点及び陸岸により囲まれる区域
- (8) 29-59-39.0N 129-54-38.5E(岸線角)
 - (9) 29-59-39.6N 129-54-38.2E
 - (10) 29-59-40.1N 129-54-39.1E(岸線角)

海図所 W219(西之浜漁港)-W218(西之浜漁港付近)
十本部海洋情報部



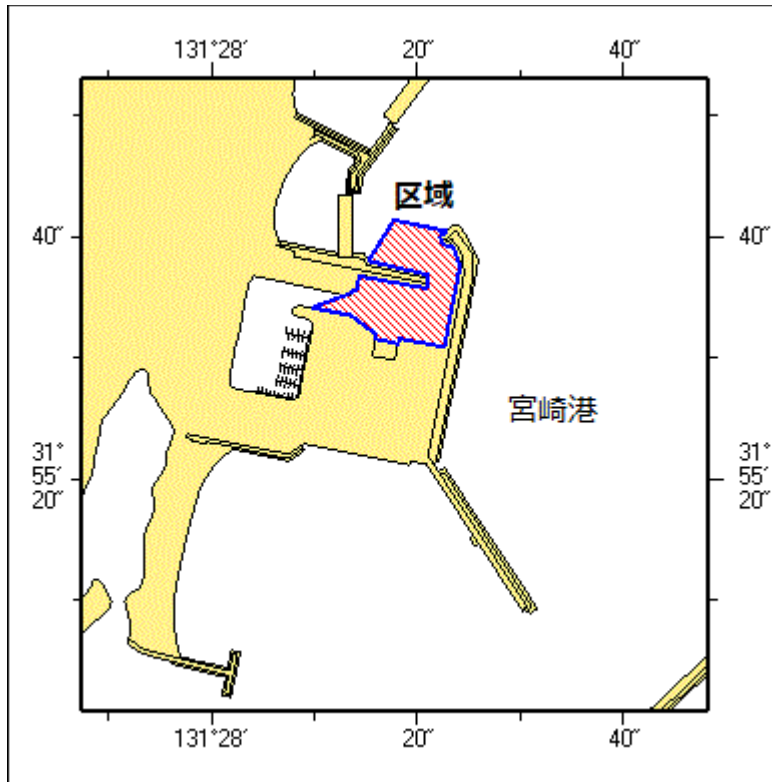
★元年396項 九州東岸 - 宮崎港 水路測量

作業船による水路測量が実施される。

- 期間 令和元年9月2日~30日(内2日間)、日出~日没
- 区域 (1)~(3)を結ぶ線、(4)、(5)を結ぶ線及び陸岸により囲まれる区域
- (1) 31-55-38.1N 131-28-15.1E(岸線上)
 - (2) 31-55-41.4N 131-28-17.6E
 - (3) 31-55-40.5N 131-28-22.8E(岸線上)

備考
海図
出所

(4) 31-55-34. 2N 131-28-09. 7E(岸線上)
(5) 31-55-35. 3N 131-28-13. 0E(岸線上)
作業船は「白紅白」の標識を掲揚
W1272-W1220-JP1220
十本部海洋情報部、宮崎海上保安部



★元年397項 九州西岸 - 島原湾及び八代海 灯浮標交換作業

起重機船による灯浮標交換作業が実施される。

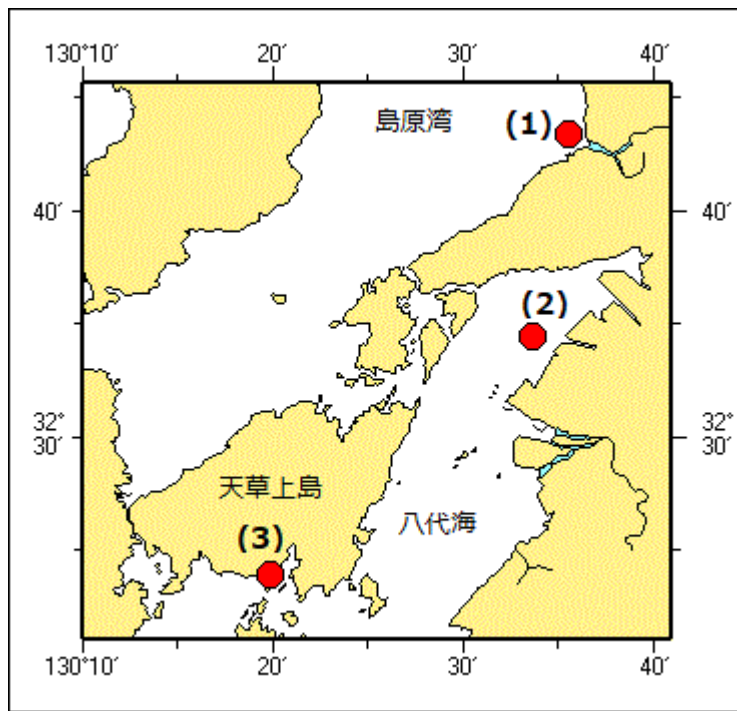
期間 令和元年8月30日～9月14日、日出～日没

位置 4地点付近

- (1) 32-43. 4N 130-35. 5E (緑川口灯浮標、灯台表第1巻、6424)
- (2) 32-34. 5N 130-33. 6E (大翰川口灯浮標、灯台表第1巻、6525)
- (3) 32-23. 9N 130-19. 9E (オチヨド鼻東方灯浮標、灯台表第1巻、6514)

海図 W170-W174-W169-W206

出所 熊本海上保安部



★元年398項 九州西岸 - 長島海峡 カヌー大会

カヌー大会が実施される。

日時 令和元年8月24日、1130~1400

区域 3地点を結ぶ線上付近

(1) 32-11.6N 130-02.0E

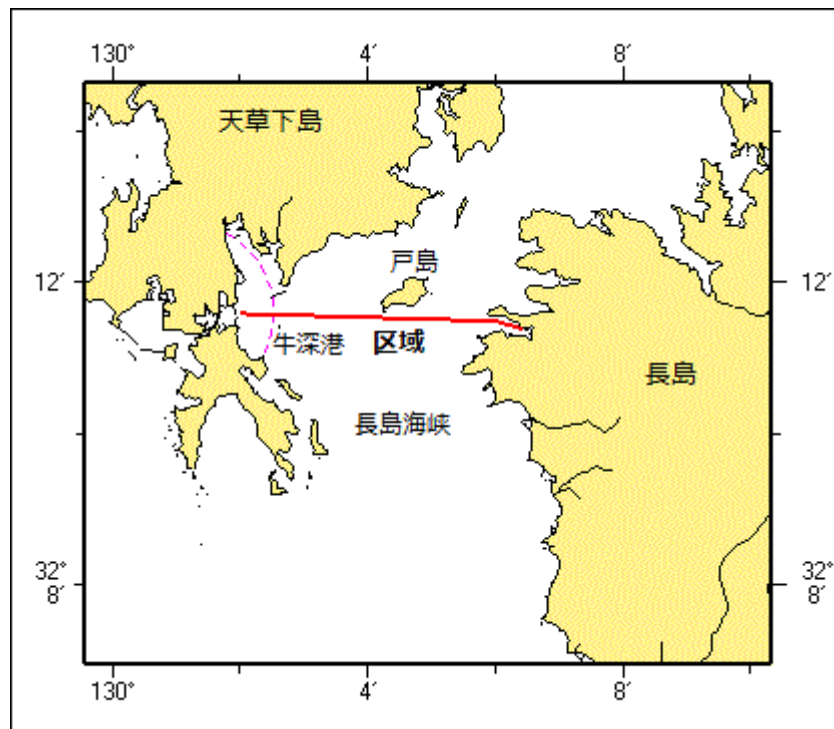
(2) 32-11.5N 130-06.0E

(3) 32-11.4N 130-06.4E

備考 付近に警戒船を配置

海図所 W1241-W178-W200-W206

出所 天草海上保安署



★元年399項 九州西岸 - 甌島列島西北西方 射撃訓練

フォックストロット区域において、自衛艦による水上及び対空射撃が実施される。

期 間 令和元年9月8日、9日(予備日10日、11日)、0800~1700

区 域 4地点で囲まれる区域

(1) 32-20-12N 128-45-52E

(2) 32-20-12N 129-09-52E

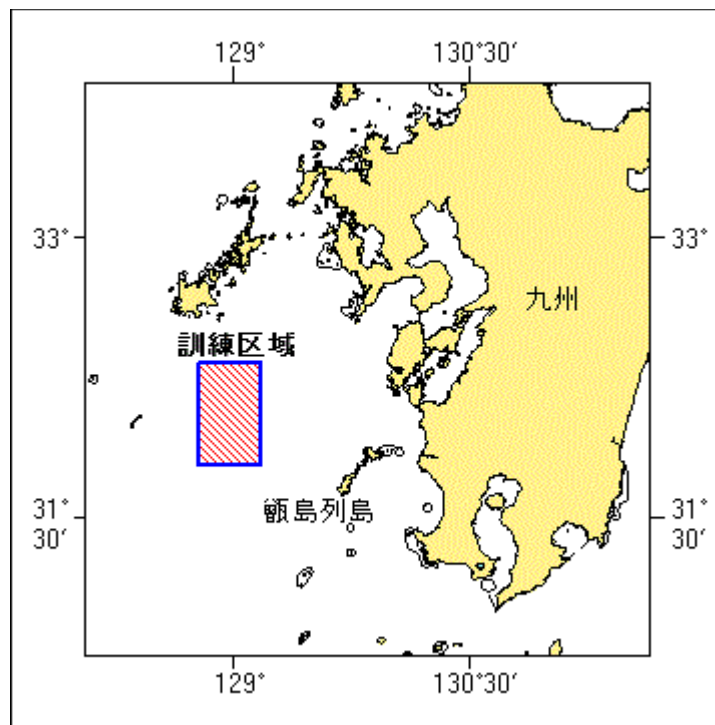
(3) 31-47-12N 129-09-52E

(4) 31-47-12N 128-45-52E

備 考 訓練実施中、実施艦に「B」旗が掲揚される

海 図 W213-JP213-W187-JP187-W180-W437

出 所 防衛省海上幕僚監部



★元年400項 九州南岸 - 鹿児島湾北部 水中試験

海上自衛隊による水中試験が実施される。

期 間 令和元年9月3日~5日、日出~日没

12日~16日、昼夜間

区 域 4地点で囲まれる区域

(1) 31-41-28N 130-47-34E

(2) 31-40-47N 130-48-33E

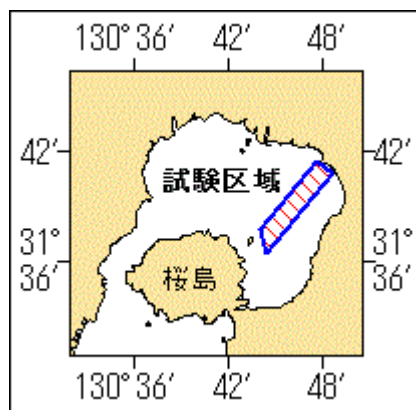
(3) 31-36-31N 130-44-26E

(4) 31-37-47N 130-44-00E

備 考 付近に警戒船を配置

海 図 W221-JP221-W1221-JP1221

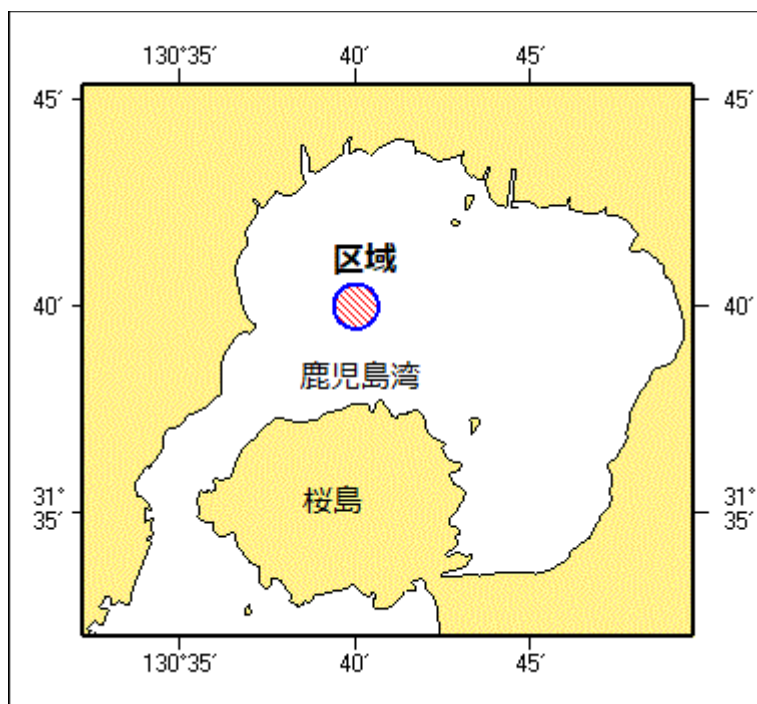
出 所 海上自衛隊佐世保地方総監部



★元年401項 九州南岸 - 鹿児島湾 海上訓練

測量船「海洋」(550トン)による自律型海洋観測装置の投入及び揚収訓練が実施される。

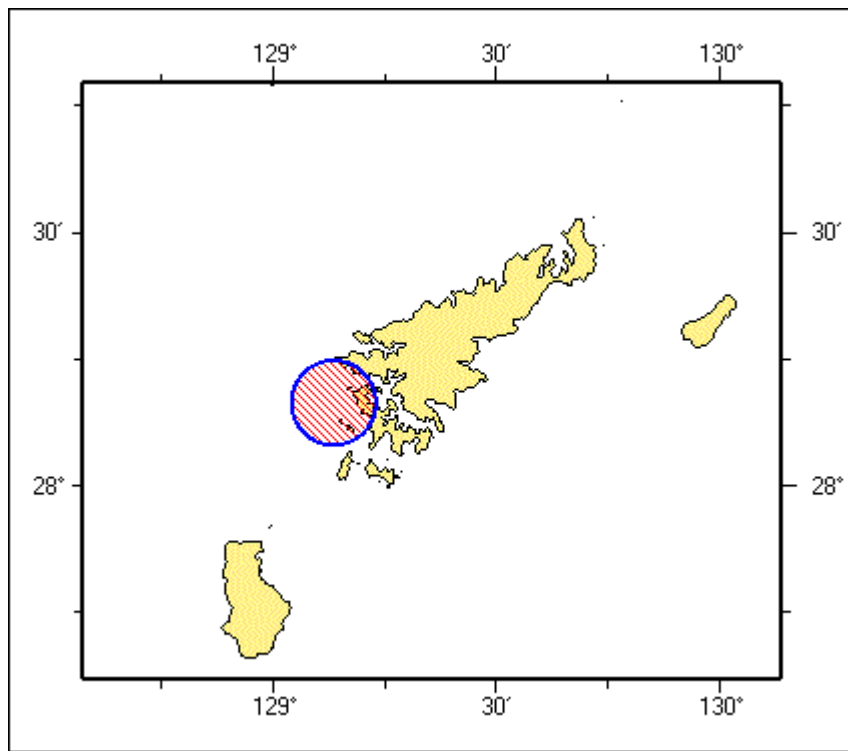
期 間 令和元年9月13日、0930～1530
 区 域 31-40.0N 130-40.0Eを中心とする半径1kmの円内
 海 図 W221-JP221-W1221-JP1221
 出 所 十本部海洋情報部



★元年402項 南西諸島 - 奄美大島 観測装置投入及び揚収作業

測量船「海洋」(550トン)による自律型海洋観測装置(長さ約3m)の投入及び揚収作業が実施される。

期 間 令和元年9月14日～17日
 区 域 28-10-00N 129-08-00Eを中心とする半径5海里の円内
 海 図 W230-W225-W182A-W182B-W437
 出 所 十本部海洋情報部

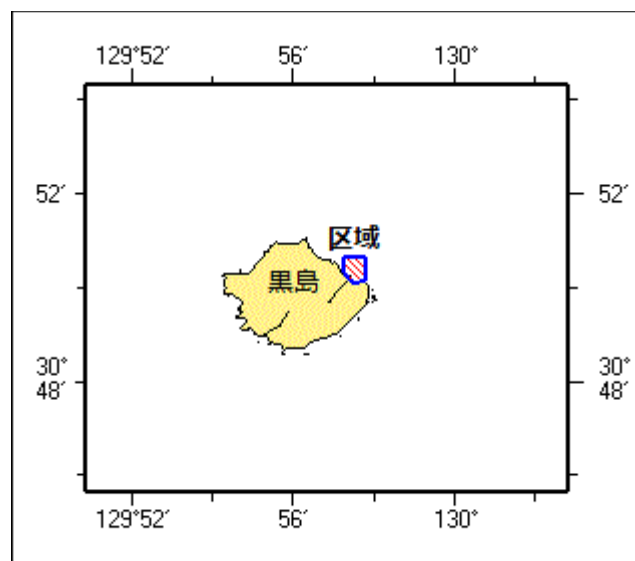


★元年403項 南西諸島 - 大隅群島、黒島 水路測量

測量船「いそしお」(27トン)及び搭載艇による水路測量が実施される。

- 期 間 令和元年8月27日～10月1日(内9日)
 区 域 4地点及び陸岸により囲まれる区域
 (1) 30-50-18N 129-57-14E(岸線上)
 (2) 30-50-39N 129-57-14E
 (3) 30-50-39N 129-57-45E
 (4) 30-50-09N 129-57-45E(岸線上)

備 考 測量船は「白紅白」の標識を掲揚
 海 図 W1222-JP1222
 出 所 十本部海洋情報部



★元年404項 南西諸島 - 奄美大島、名瀬港 ケーソン製作作業等

潜水士及び起重機船によるケーソン製作作業等が実施されている。

期間 令和元年12月13日まで、日出～日没

(ケーソン製作作業)

- 区域1 4地点及び陸岸により囲まれる区域
- (1) 28-23-01N 129-29-46E(岸線上)
 - (2) 28-23-03N 129-29-48E
 - (3) 28-23-01N 129-29-50E
 - (4) 28-23-00N 129-29-47E(岸線上)

(ケーソン進水)

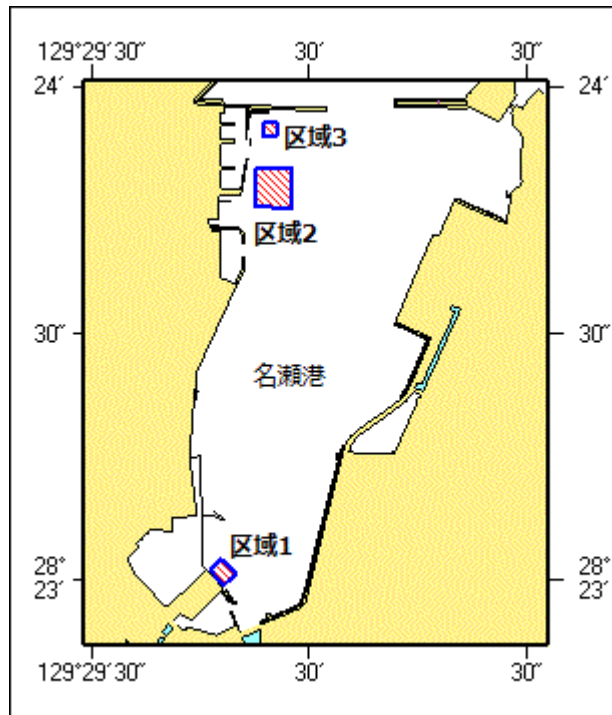
- 区域2 4地点により囲まれる区域
- (5) 28-23-50N 129-29-52E
 - (6) 28-23-50N 129-29-58E
 - (7) 28-23-45N 129-29-58E
 - (8) 28-23-45N 129-29-52E

(ケーソン仮置き)

- 区域3 4地点により囲まれる区域
- (9) 28-23-56N 129-29-53E
 - (10) 28-23-56N 129-29-56E
 - (11) 28-23-54N 129-29-56E
 - (12) 28-23-54N 129-29-53E

備考 潜水作業中、国際信号旗「A」を掲揚
警戒船を配備

海図 W1202
出所 名瀬港長



★元年405項 南西諸島 - 奄美大島、名瀬港 岸壁築造工事

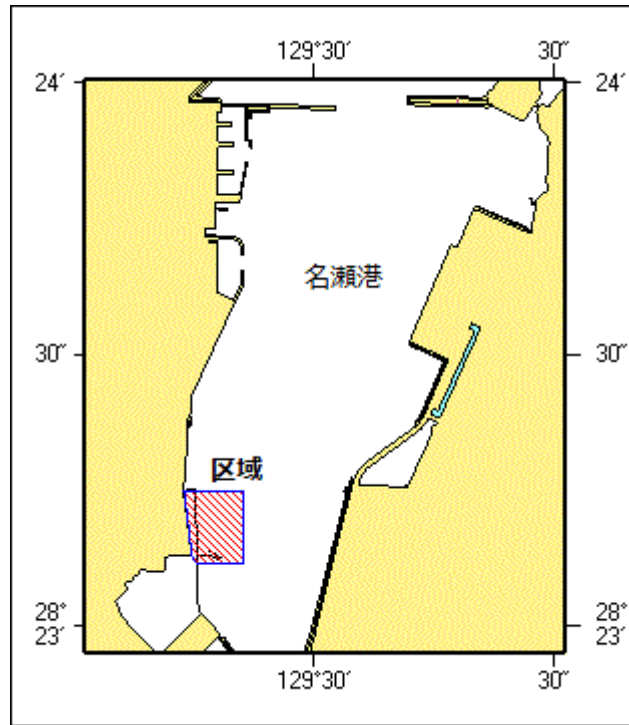
潜水士及び起重機船による岸壁築造工事が実施されている。

期間 令和2年2月28日まで、日出～日没

区域 5地点及び陸岸により囲まれる区域

- (1) 28-23-15N 129-29-44E(岸線上)

(2) 28-23-15N 129-29-51E
 (3) 28-23-07N 129-29-51E
 (4) 28-23-07N 129-29-45E
 (5) 28-23-08N 129-29-44E(岸線上)
 備考 潜水作業中、国際信号旗「A」を掲揚
 付近に警戒船を配置
 海図所 W1202
 名瀬港長



★元年406項 南西諸島 - 奄美大島、名瀬港 防波堤復旧工事

潜水士及び起重機船による防波堤復旧工事が実施されている。

期間 令和2年1月31日まで、日出～日没

区域 5地点により囲まれる区域

(1) 28-24-24N 129-30-03E

(2) 28-24-27N 129-30-14E

(3) 28-24-21N 129-30-16E

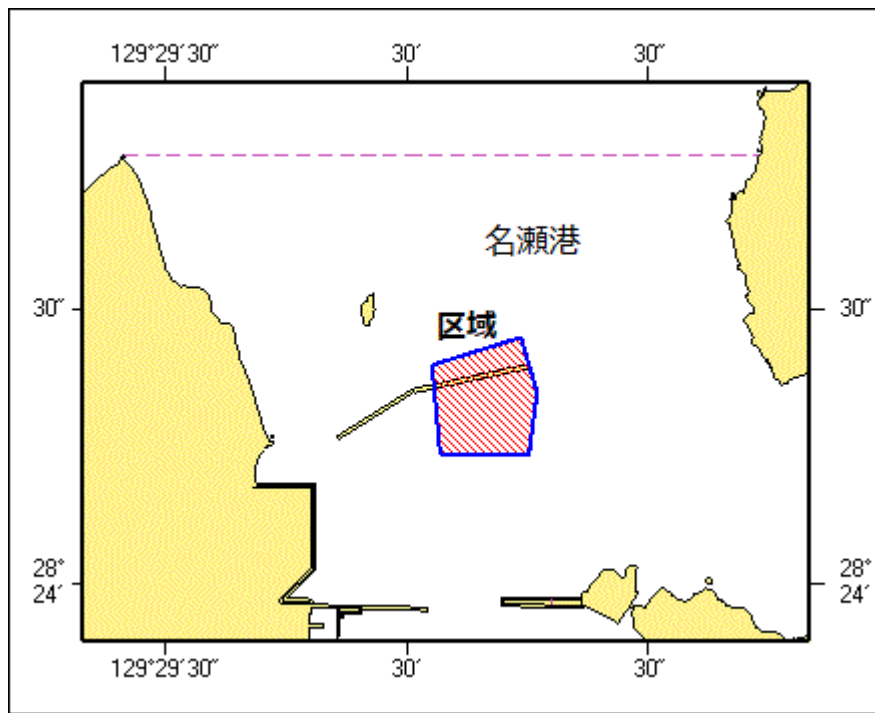
(4) 28-24-14N 129-30-15E

(5) 28-24-14N 129-30-04E

備考 潜水作業中、国際信号旗「A」を掲揚
 付近に警戒船を配置

海図所 W1202

名瀬港長



★元年407項 東シナ海北部及び南西諸島、トカラ群島 採泥作業等

調査船「新青丸」(1635トン)による採泥作業等が実施される。

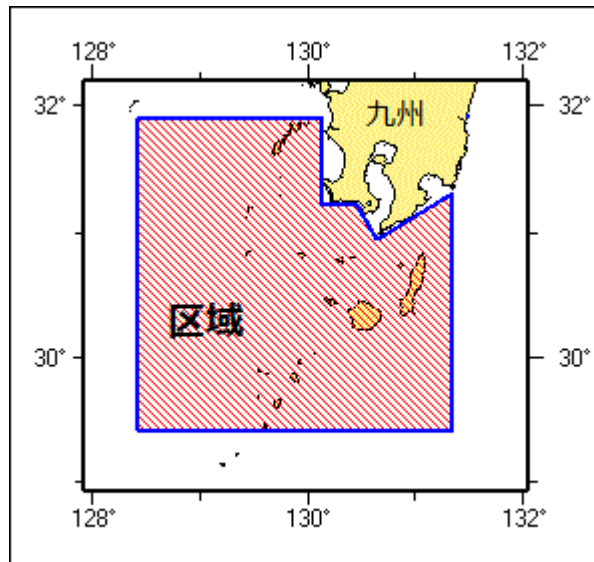
期 間 令和元年9月9日～15日

区 域 8地点により囲まれる区域

- (1) 31-55.0N 128-25.0E
- (2) 31-55.0N 130-07.0E
- (3) 31-13.5N 130-07.0E
- (4) 31-13.5N 130-27.0E
- (5) 30-57.0N 130-38.0E
- (6) 31-19.0N 131-20.0E
- (7) 29-25.0N 131-20.0E
- (8) 29-25.0N 128-25.0E

海 図 W207-W221-JP221-W211-W213-JP213
 -W1221-JP1221-W1222-JP1222-W180
 -W182A-W1002-W1072-W210-FW210

出 所 海洋研究開発機構



★元年408項 九州西岸 - 八代港 水路測量

作業船による水路測量が実施される。

期 間 令和元年8月27日～9月20日(内1日)、日出～日没

区 域 4地点により囲まれる区域

(1) 32-31-46.4N 130-32-08.6E

(2) 32-31-43.9N 130-32-13.9E

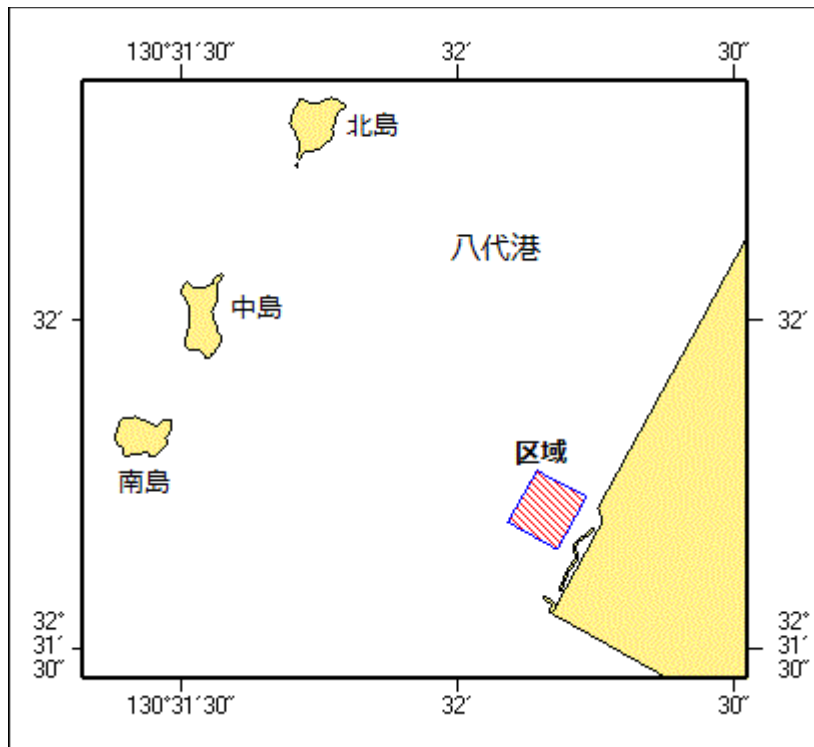
(3) 32-31-39.1N 130-32-10.8E

(4) 32-31-41.6N 130-32-05.4E

備 考 作業船は「白紅白」の標識を掲揚

海 図 所 W1243-W170-W169-W206

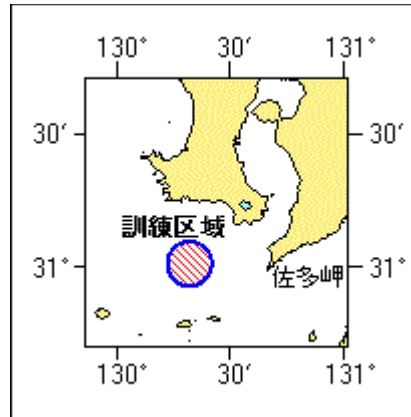
出 所 八代港長、十本部海洋情報部



★元年409項 九州南岸 - 佐多岬西方 射撃訓練

巡視船による射撃訓練が実施される。

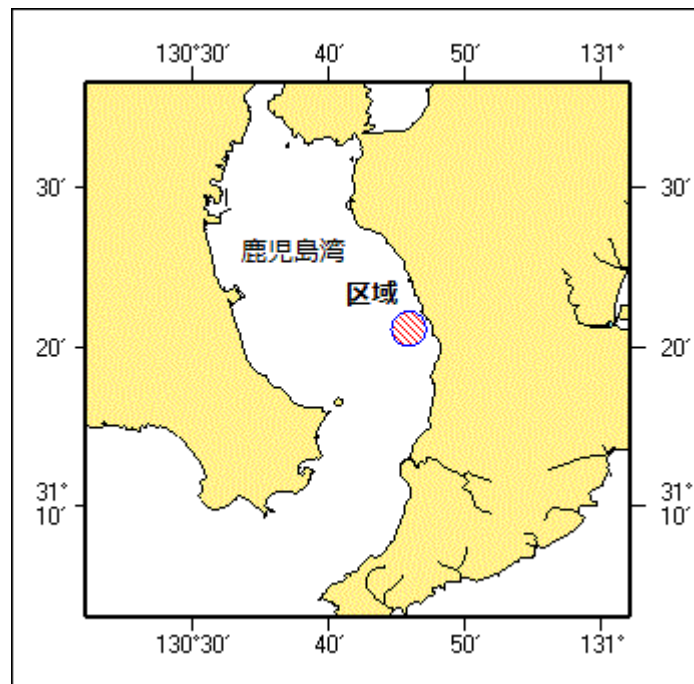
期間 令和元年9月5日(予備日6日)、0800~1700
区域 31-01N 130-19Eを中心とする半径5海里の円内
備考 訓練中、国際信号旗「NE4」を掲揚
海図 W221-JP221-W1222-JP1222-W180-W182A
出所 十本部警備救難部



★元年410項 九州南岸 - 鹿児島湾 ヨットレース

ヨットレースが実施される。

期間 令和元年8月31日、9月1日、0830~1630
区域 31-21.2N 130-45.8Eを中心とする半径2kmの円内
備考 付近に警戒船を配置
海図 W221-JP221
出所 喜入海上保安署



★元年411項 南西諸島 - 奄美群島西方 水路測量

(十管区水路通報元年30号369項削除)

調査船「新海丸」(329トン)による水路測量が実施されている。

期 間 令和元年9月30日まで(予備日を含む)

区 域 6地点により囲まれる区域

(1) 30-10N 128-55E

(2) 29-45N 129-45E

(3) 25-48N 127-15E

(4) 25-48N 126-00E

(5) 27-00N 126-00E

(6) 27-44N 126-22E

備 考 自律型無人潜水調査機器(AUV)を使用

調査船は「白紅白」の標識を掲揚

海 図 W231-W182A-W182B-W437

-W1002-W210-FW210

出 所 海上保安庁海洋情報部

