

第十管区水路通報

第 40 号

- ・ 第 521項 九州西岸 - 島原湾 灯浮標復旧 (予告)
- ・ 第 522項 九州南岸 - 佐多岬西方 射撃訓練中止
- ・ 第 523項 九州南岸 - 佐多岬西方 射撃訓練
- ・ 第 524項 九州東岸 - 宮崎港 小型船舶等操縦訓練
- ・ 第 525項 九州西岸 - 熊本港北方、百貫港 灯消灯
- ・ 第 526項 九州西岸 - 甕島列島西北西方 射撃訓練
- ・ 第 527項 九州南岸 - 鹿児島湾北部 水中試験
- ・ 第 528項 南西諸島 - 奄美大島北方 射撃訓練中止
- ・ 第 529項 九州東岸 - 志布志湾、内之浦港 消波ブロック存在
- ・ 第 530項 九州西岸 - 三角港 潜水作業
- ・ 第 531項 南西諸島 - トカラ群島西方 海底線作業
- ・ 第 532項 九州東岸 - 宮崎港 配管橋撤去
- ・ 第 533項 九州西岸 - 本渡瀬戸 橋梁補修作業
- ・ 第 534項 九州西岸 - 三角港 浮標等設置
- ・ 第 535項 九州南岸 - 鹿児島湾、山川港 岸壁完成
- ・ 第 536項 九州南岸 - 鹿児島港 ボーリング作業等
- ・ 第 537項 東シナ海北部 - 環境調査

★元年521項 九州西岸 - 島原湾 灯浮標復旧 (予告)

(十管区水路通報31年14号155項関連)

一時撤去中の灯浮標が復旧される。

予定日 令和元年10月20日～28日

- 1 熊本県漁連長洲港南沖灯浮標(灯台表第1巻、6417.5)
位置 32-51.8N 130-26.1E
- 2 熊本県漁連菊池川口南西沖第1号灯浮標(灯台表第1巻、6418.4)
位置 32-50.1N 130-27.4E
- 3 熊本県漁連菊池川口南西沖第2号灯浮標(灯台表第1巻、6418.5)
位置 32-50.0N 130-27.5E
- 4 熊本県漁連熊本港北西沖第1号灯浮標(灯台表第1巻、6423.4)
位置 32-48.0N 130-29.1E
- 5 熊本県漁連熊本港北西沖第2号灯浮標(灯台表第1巻、6423.5)
位置 32-47.4N 130-28.6E
- 6 熊本県漁連緑川口西沖第1号灯浮標(灯台表第1巻、6424.4)
位置 32-43.5N 130-28.8E
- 7 熊本県漁連緑川口西沖第2号灯浮標(灯台表第1巻、6424.5)
位置 32-43.0N 130-28.8E
- 8 熊本県漁連赤瀬港北西沖灯浮標(灯台表第1巻、6427.5)
位置 32-39.4N 130-29.7E

海 図 W 1 7 2 - W 1 6 9

出 所 十本部交通部、熊本海上保安部

★元年522項 九州南岸 - 佐多岬西方 射撃訓練中止

(十管区水路通報元年38号484項削除)

令和元年10月12日(予備日13日)予定の射撃訓練は中止された。

海 図 所 W 2 2 1 - J P 2 2 1 - W 1 2 2 2 - J P 1 2 2 2 - W 1 8 0 - W 1 8 2 A
出 所 十本部警備救難部

★元年523項 九州南岸 - 佐多岬西方 射撃訓練

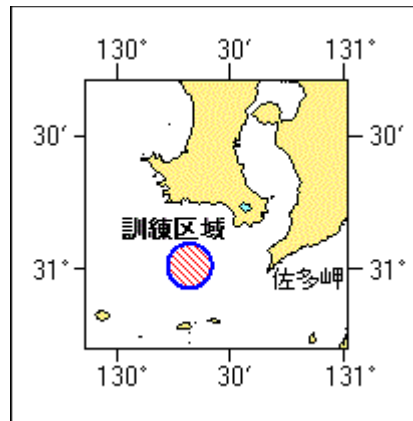
巡視船による射撃訓練が実施される。

期 間 令和元年10月23日、1830～2030

区 域 31-01N 130-19Eを中心とする半径5海里の円内

備 考 訓練中、紅色闪光灯を点灯し、国際信号旗「UY」及び「NE4」旗を掲揚
付近に警戒船を配置

海 図 所 W 2 2 1 - J P 2 2 1 - W 1 2 2 2 - J P 1 2 2 2 - W 1 8 0 - W 1 8 2 A
出 所 十本部警備救難部



★元年524項 九州東岸 - 宮崎港 小型船舶等操縦訓練

小型船舶操縦訓練及び特殊小型船舶操縦訓練（水上オートバイ）が実施される。

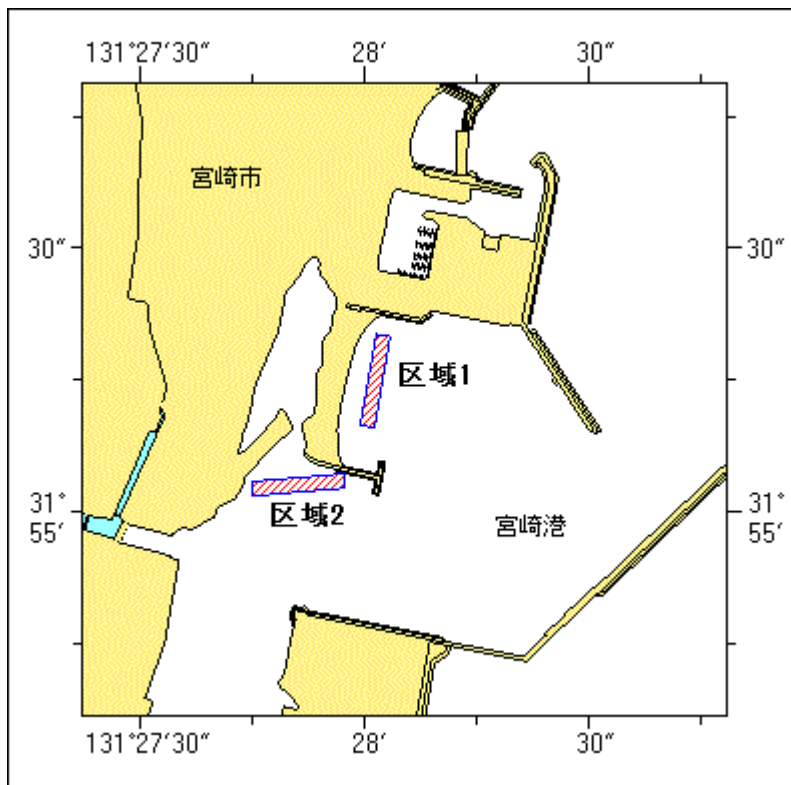
期 間 令和元年11月1日～30日、0800～日没

区域 1 2地点を結ぶ線上、幅50m
(1) 31-55-20N 131-28-02E
(2) 31-55-09N 131-28-00E

区域 2 2地点を結ぶ線上、幅50m
(3) 31-55-03N 131-27-57E
(4) 31-55-02N 131-27-44E

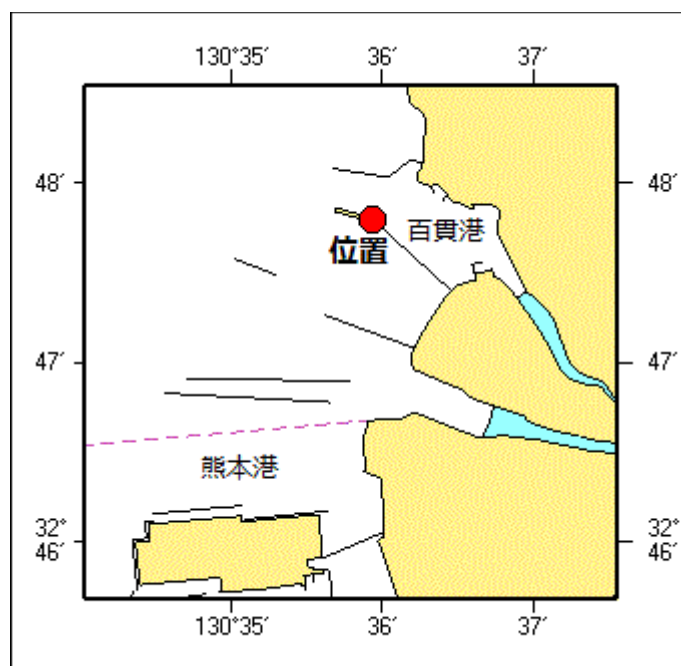
備 考 区域内に浮標3～6基を設置

海 図 所 W 1 2 7 2
出 所 宮崎海上保安部



★元年525項 九州西岸 - 熊本港北方、百貫港 灯消灯

下記位置の赤色灯は消灯している。
 位置 32-47-48N 130-35-56E
 海図 W169
 出所 熊本海上保安部



★元年526項 九州西岸 - 甌島列島西北西方 射撃訓練

フォックストロット区域において、自衛艦による水上射撃が実施される。

期 間 令和元年11月5日(予備日6日)、0800~1700

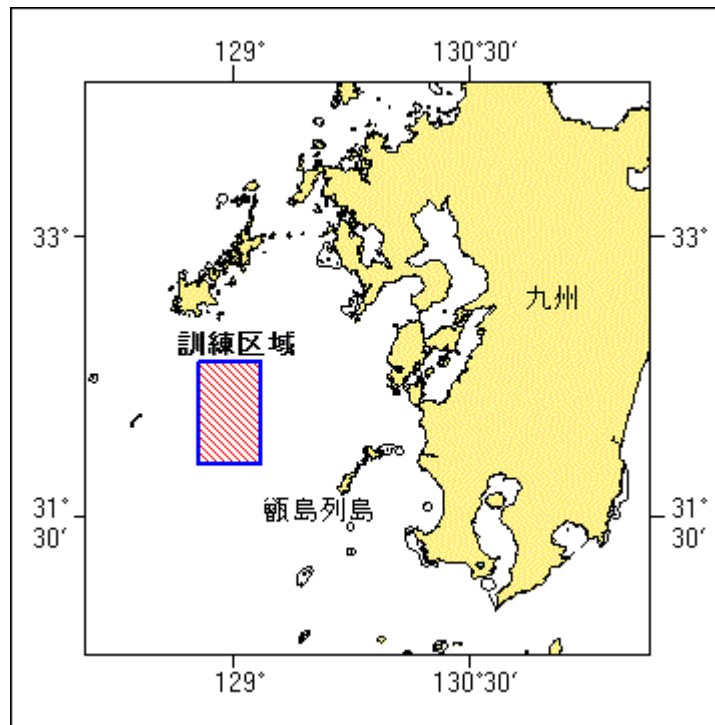
区 域 4地点で囲まれる区域

- (1) 32-20-12N 128-45-52E
- (2) 32-20-12N 129-09-52E
- (3) 31-47-12N 129-09-52E
- (4) 31-47-12N 128-45-52E

備 考 訓練実施中、実施艦に「B」旗が掲揚される

海 図 W213-JP213-W187-JP187-W180-W437

出 所 防衛省海上幕僚監部



★元年527項 九州南岸 - 鹿児島湾北部 水中試験

(十管区水路通報元年37号468項削除)

海上自衛隊による水中試験が実施される。

期 間 令和元年10月23日~26日、28日、日出~日没

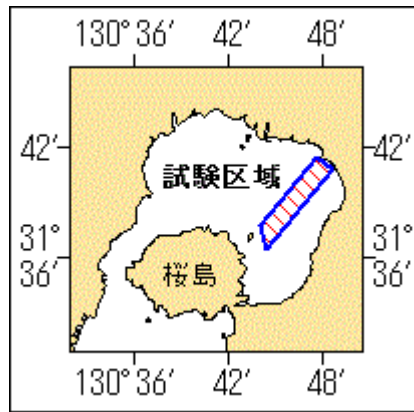
区 域 4地点で囲まれる区域

- (1) 31-41-28N 130-47-34E
- (2) 31-40-47N 130-48-33E
- (3) 31-36-31N 130-44-26E
- (4) 31-37-47N 130-44-00E

備 考 付近に警戒船を配置

海 図 W221-JP221-W1221-JP1221

出 所 海上自衛隊佐世保地方総監部

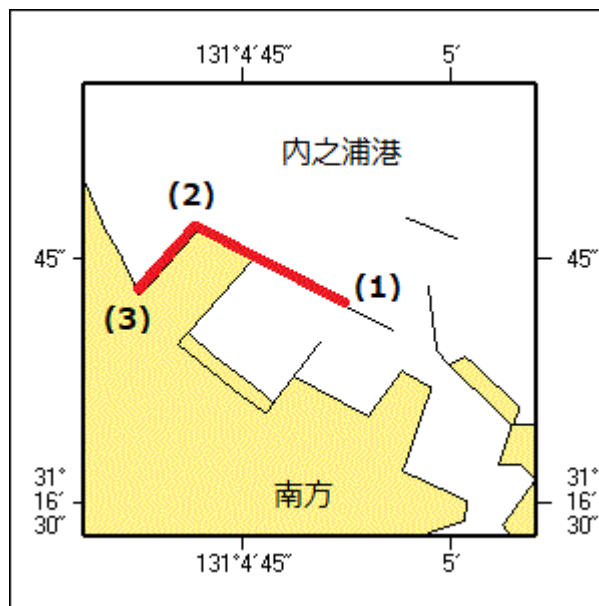


★元年528項 南西諸島 - 奄美大島北方 射撃訓練中止

(十管区水路通報元年38号494項削除)
 令和元年10月17日(予備日18日)予定の射撃訓練は中止された。
 海図 W225-W231-W182A
 出所 十本部警備救難部

★元年529項 九州東岸 - 志布志湾、内之浦港 消波ブロック存在

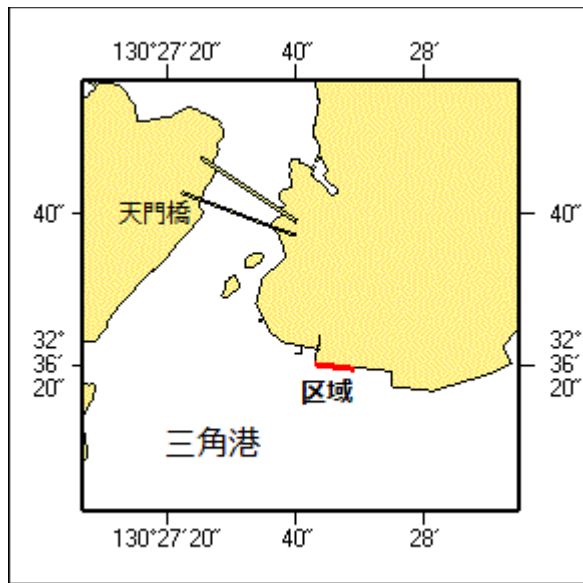
消波ブロックが存在する。
 位置 3地点を結ぶ線上(幅約25m)
 (1) 31-16-42.2N 131-04-52.2E
 (2) 31-16-46.9N 131-04-41.5E
 (3) 31-16-42.9N 131-04-37.4E(岸線上)
 海図 W185
 出所 十本部海洋情報部



★元年530項 九州西岸 - 三角港 潜水作業

潜水作業が実施される。

期間 令和元年10月17日、1600～1700
区域 4地点及び陸岸により囲まれる区域
(1) 32-36-19.9N 130-27-49.1E(岸線上)
(2) 32-36-19.5N 130-27-49.0E
(3) 32-36-20.1N 130-27-42.8E
(4) 32-36-20.5N 130-27-42.8E(岸線上)
備考 付近に警戒船を配置
潜水作業中、国際信号旗「A」旗を掲揚
海図所 W194
三角港長

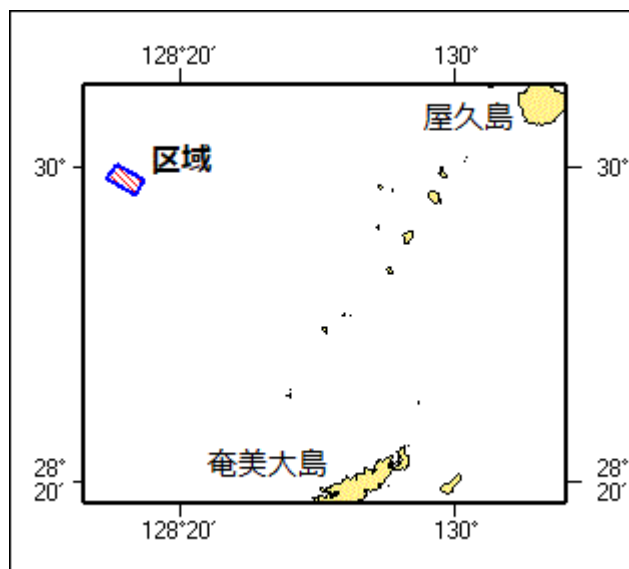


★元年531項 南西諸島 - トカラ群島西方 海底線作業

(十管区水路通報元年38号482項削除)

作業船「CS FU AN」(10105トン)による海底線作業が実施されている。

期間 令和元年10月25日まで
区域 4地点で囲まれる区域
(1) 30-01.1N 127-56.8E
(2) 29-56.4N 128-06.6E
(3) 29-51.5N 128-03.7E
(4) 29-56.8N 127-53.0E
海図所 W437-W1002-W210-FW210
海上保安庁海洋情報部



★元年532項 九州東岸 - 宮崎港 配管橋撤去

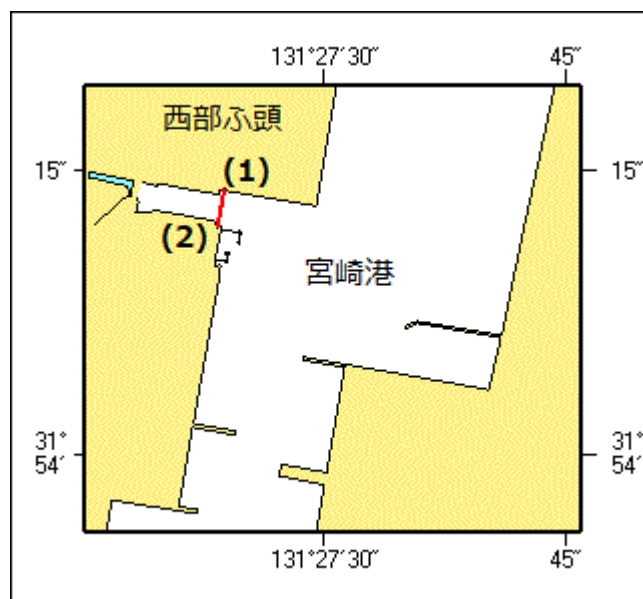
下記位置の配管橋は撤去された。

位置 2地点を結ぶ線上

(1) 31-54-14. 1N 131-27-23. 8E(岸線上)

(2) 31-54-12. 1N 131-27-23. 3E(岸線上)

海図 W1272
 出所 十本部海洋情報部



★元年533項 九州西岸 - 本渡瀬戸 橋梁補修作業

昇開橋の補修作業が実施される。

期間 令和元年10月28日～令和2年2月28日

区域 2地点を結ぶ線上

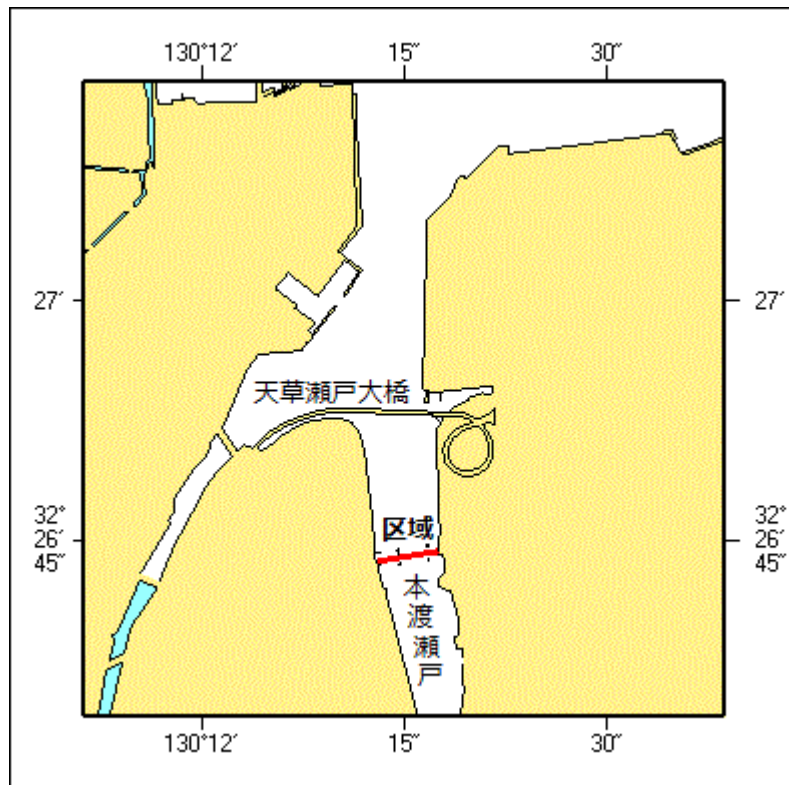
(1) 32-26-43. 8N 130-12-12. 9E

(2) 32-26-44. 4N 130-12-17. 5E

備考 作業中、橋桁に足場が設置され可航高が約1.0m低くなる

海 図
出 所

W1252-W174-W169
熊本海上保安部



★元年534項 九州西岸 - 三角港 浮標等設置

浮標等が設置される。

期 間 令和元年10月18日1000~22日0900

区 域 4地点及び陸岸により囲まれる区域

(1) 32-36-19.9N 130-27-48.7E(岸線上)

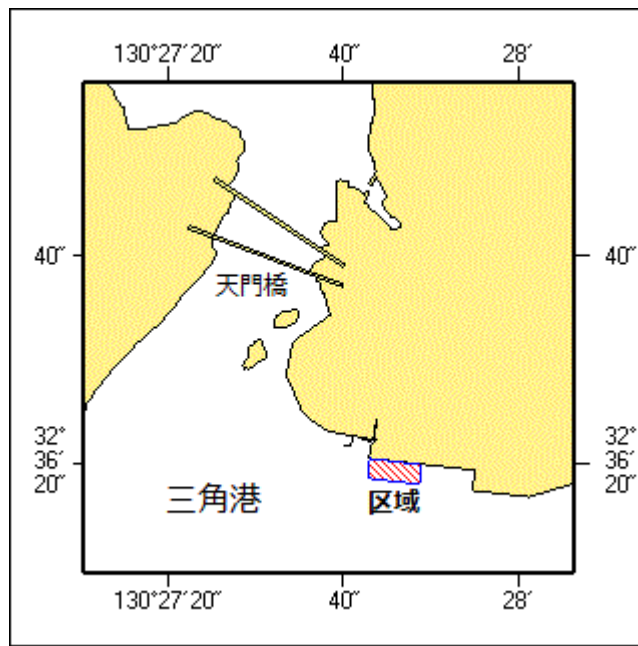
(2) 32-36-18.0N 130-27-48.6E

(3) 32-36-18.6N 130-27-42.7E

(4) 32-36-20.5N 130-27-42.9E(岸線上)

備 考 設置区域を黄色灯付浮標及びロープで表示

海 図 W194
出 所 三角港長

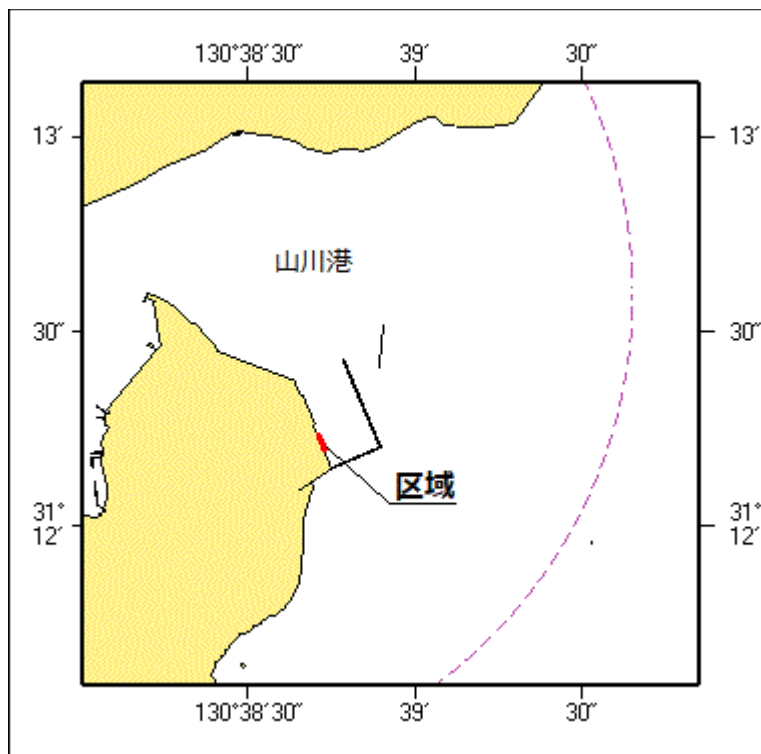


★元年535項 九州南岸 - 鹿児島湾、山川港 岸壁完成

岸壁が完成した。

- 区域 4地点を結ぶ線及び陸岸により囲まれる区域
- (1) 31-12-14.3N 130-38-42.6E(岸線角)
 - (2) 31-12-14.4N 130-38-42.7E
 - (3) 31-12-11.7N 130-38-44.1E
 - (4) 31-12-11.5N 130-38-43.6E(岸線上)

海図所 W1201
十本部海洋情報部



★元年536項 九州南岸 - 鹿児島港 ボーリング作業等

潜水作業を伴うボーリング及び磁気探査作業が実施される。

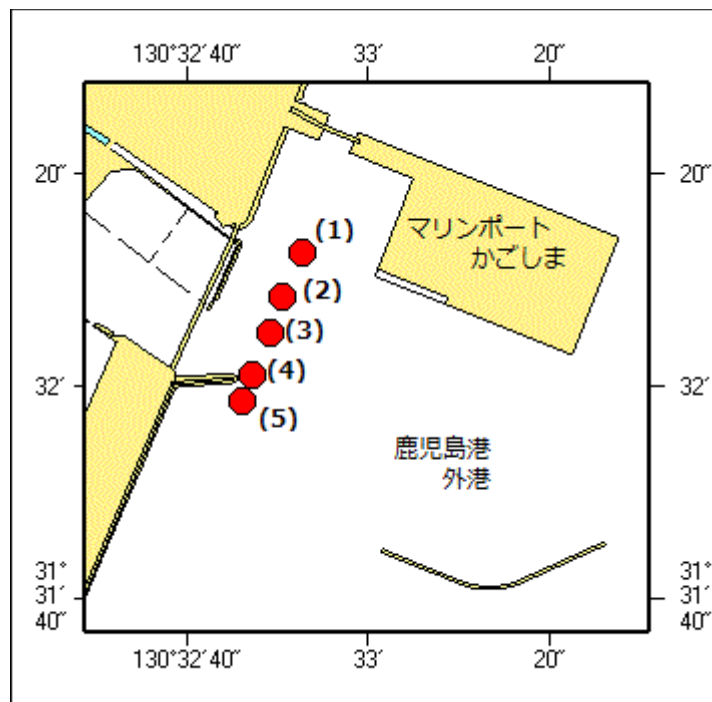
期間 令和元年10月25日～12月20日(予備日含む)

位置 5地点

- (1) 31-32-13N 130-32-53E
- (2) 31-32-08N 130-32-51E
- (3) 31-32-05N 130-32-49E
- (4) 31-32-01N 130-32-47E
- (5) 31-31-59N 130-32-46E

備考 潜水作業中、国際信号旗「A」旗を掲揚
付近に警戒船を配置
やぐらの四隅に黄色点滅灯を設置

海図出所 W214A-JP214A-W214B-JP214B
鹿児島港長



★元年537項 東シナ海北部 - 環境調査

調査船「但州丸」(358トン)による環境調査が実施されている。

期間 令和元年11月5日まで

区域 6地点により囲まれる区域

- (1) 32-30.0N 129-18.0E
- (2) 30-30.0N 129-18.0E
- (3) 30-30.0N 127-22.8E
- (4) 31-31.2N 127-22.8E
- (5) 32-00.0N 128-03.0E
- (6) 32-00.0N 128-27.0E

備考 停船観測を伴う

海図 W213-JP213-W187-JP187
-W180-W182A-W437-W1002

出所 国立研究開発法人水産研究・教育機構日本海区水産研究所

