

第十管区水路通報

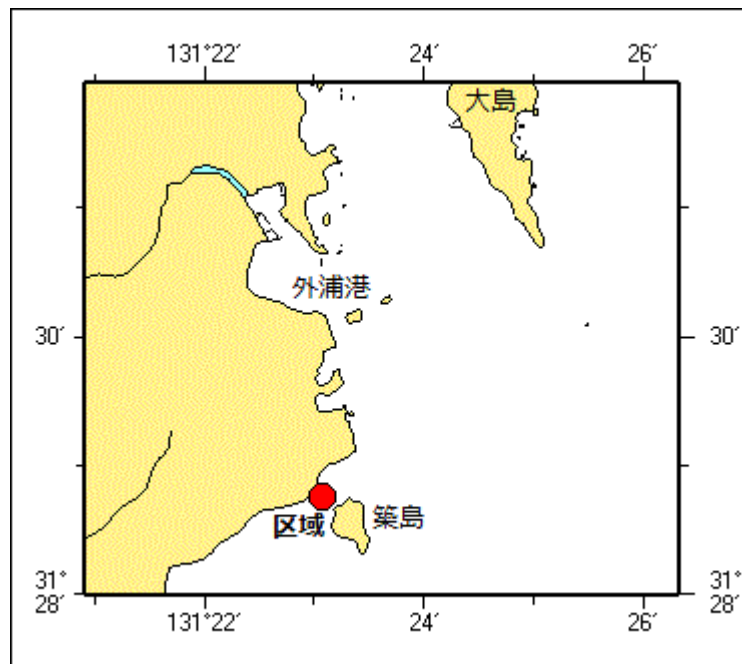
第 47 号

- 第 633項 九州東岸 - 外浦港南方 消波ブロック設置作業
- 第 634項 九州南岸 - 佐多岬西方 射撃訓練
- 第 635項 九州東岸 - 志布志港 消波ブロック存在
- 第 636項 南西諸島 - トカラ群島至本州南岸、潮岬南東方 海底線敷設作業終了
- 第 637項 南西諸島 - 奄美大島西方 海底線敷設作業
- 第 638項 東シナ海北部 - 環境調査

★元年633項 九州東岸 - 外浦港南方 消波ブロック設置作業

起重機船による消波ブロック設置作業が実施される。

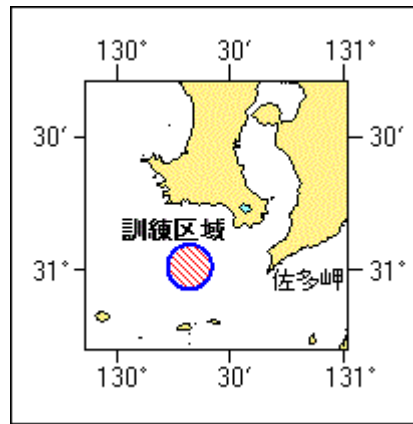
期 間 令和元年12月16日～令和2年3月25日(予備日を含む)、日出～日没
区 域 31-28-45N 131-23-05E付近
海 図 W1221-JP1221
出 所 宮崎海上保安部



★元年634項 九州南岸 - 佐多岬西方 射撃訓練

巡視船による射撃訓練が実施される。

期 間 令和元年12月11日、0800～1230
区 域 31-01N 130-19Eを中心とする半径5海里の円内
備 考 訓練中、紅色閃光灯を点灯し、国際信号旗「UY」及び「NE4」旗を掲揚
海 図 W221-JP221-W1222-JP1222-W180-W182A
出 所 十本部警備救難部

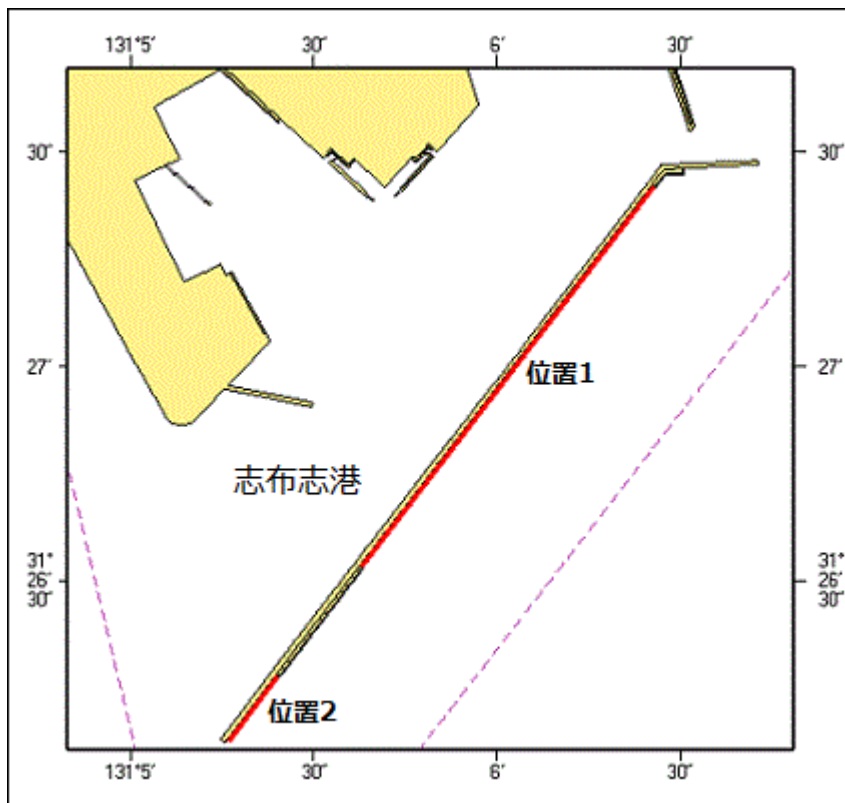


★元年635項 九州東岸 - 志布志港 消波ブロック存在

消波ブロックが存在する。

- 位置 1 2地点を結ぶ線上(幅約20m)
- (1) 31-27-25.3N 131-06-25.6E(岸線上)
 - (2) 31-26-32.2N 131-05-37.7E(岸線上)
- 位置 2 2地点を結ぶ線上(幅約20m)
- (3) 31-26-16.8N 131-05-23.9E(岸線上)
 - (4) 31-26-07.7N 131-05-15.9E(岸線上)

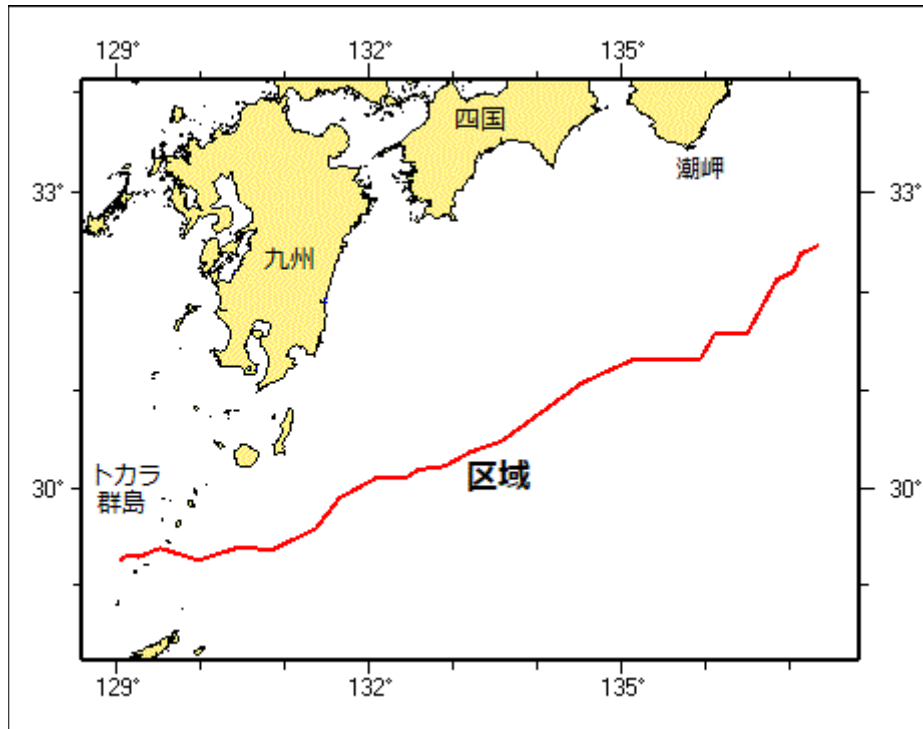
海 図 W 1 2 5 7
出 所 十本部海洋情報部



★元年636項 南西諸島 - トカラ群島至本州南岸、潮岬南東方 海底線敷設作業終了

(十管区水路通報元年44号600項削除)
 作業船「RENE DESCARTES」による海底線敷設作業は終了した。

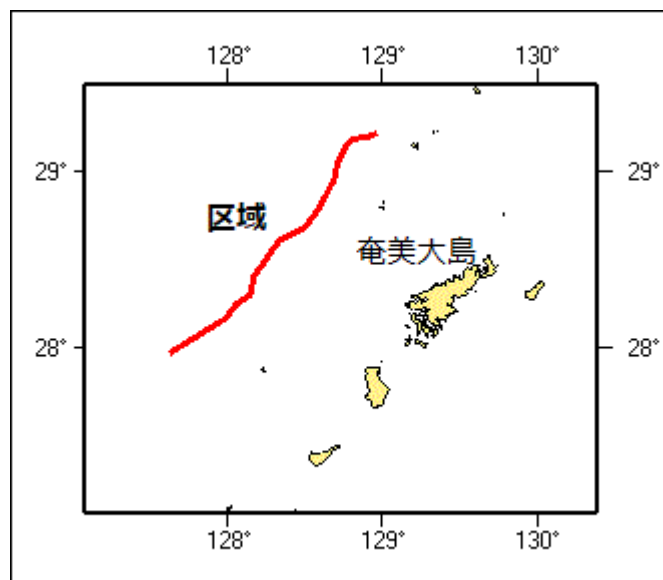
区 域 2地点間
 (1) 29-15.7N 129-01.7E
 (2) 32-28.8N 137-20.1E
 海 図 W 2 3 1 - W 1 8 2 A - W 1 0 7 2 - W 2 1 0 - F W 2 1 0
 出 所 海上保安庁海洋情報部



★元年637項 南西諸島 - 奄美大島西方 海底線敷設作業

作業船「RENE DESCARTES」による海底線敷設作業が実施されている。

期 間 令和元年12月13日まで
 区 域 6地点を結ぶ線上付近
 (1) 29-13.3N 128-57.5E
 (2) 29-09.6N 128-45.8E
 (3) 28-47.4N 128-34.7E
 (4) 28-37.0N 128-19.7E
 (5) 28-18.2N 128-08.3E
 (6) 27-58.3N 127-37.0E
 海 図 W 1 8 2 B - W 4 3 7 - W 1 0 0 2 - W 2 1 0 - F W 2 1 0
 出 所 海上保安庁海洋情報部



★元年638項 東シナ海北部 - 環境調査

調査船「陽光丸」(692トン)による環境調査が実施される。

期 間 令和元年12月9日～20日

区 域 23地点を結ぶ線上付近

- (1) 33-13.8N 128-04.8E
- (2) 32-33.6N 128-25.2E
- (3) 32-21.6N 128-12.0E
- (4) 32-34.8N 127-33.0E
- (5) 32-30.6N 127-26.4E
- (6) 32-15.0N 127-22.8E
- (7) 32-15.0N 128-30.0E
- (8) 32-03.0N 128-30.0E
- (9) 32-03.0N 127-21.0E
- (10) 31-27.0N 127-21.0E
- (11) 31-27.0N 128-30.0E
- (12) 31-15.0N 128-30.0E
- (13) 31-15.0N 127-21.0E
- (14) 30-27.0N 127-21.0E
- (15) 30-27.0N 128-00.0E
- (16) 31-03.0N 128-00.0E
- (17) 31-03.0N 128-15.0E
- (18) 30-27.0N 128-15.0E
- (19) 30-27.0N 129-09.0E
- (20) 31-03.0N 129-09.0E
- (21) 31-03.0N 128-30.0E
- (22) 31-15.0N 129-09.0E
- (23) 32-27.0N 129-09.0E

備 考
海 図

停船観測を伴う

W187-JP187-W182A-W1002
-W210-FW210-W1001

出 所

国立研究開発法人水産研究・教育機構日本海区水産研究所

