

# 第十管区水路通報

## 第 49 号

- 第 652項 九州南岸 - 佐多岬西方 射撃訓練
- 第 653項 九州東岸 - 志布志湾、福島港 掘下げ作業
- 第 654項 南西諸島 - 奄美大島、名瀬港 ケーソン仮置場存在
- 第 655項 九州西岸 - 熊本港及び付近 深淺測量等
- 第 656項 九州東岸 - 都井岬東方 射爆撃訓練
- 第 657項 九州西岸 - 甌島列島西北西方 爆撃訓練
- 第 658項 南西諸島 - 沖縄島北西方 射撃訓練
- 第 659項 九州東岸 - 志布志港 ケーソン仮置場存在
- 第 660項 九州東岸 - 日向灘 水路測量
- 第 661項 九州南岸 - 鹿児島港、本港区 防波堤補修作業
- 第 662項 九州南岸 - 鹿児島港、外港 魚礁設置
- 第 663項 九州東岸 - 油津港 小型船舶操縦訓練
- 第 664項 九州南岸 - 鹿児島湾北部 水中試験
- 第 665項 南西諸島 - 奄美大島、名瀬港 灯台移設(予告)
- 第 666項 九州東岸 - 志布志湾 魚礁設置作業
- 第 667項 九州南岸 - 佐多岬南西方 海底掘削作業
- 第 668項 南西諸島 - トカラ群島西方 海底線作業
- 第 669項 南西諸島 - トカラ群島東方及び奄美大島西方 海洋調査

### ★元年652項 九州南岸 - 佐多岬西方 射撃訓練

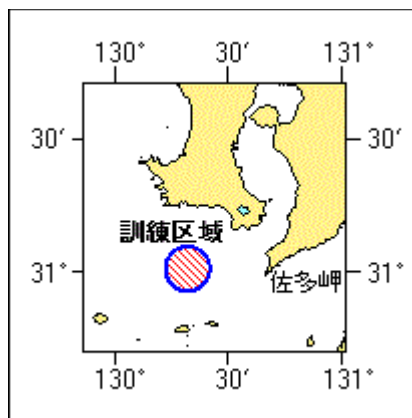
巡視船による射撃訓練が実施される。

期 間 令和元年12月28日、1100～1700

区 域 31-01N 130-19Eを中心とする半径5海里の円内

備 考 訓練中、紅色閃光灯を点灯し、国際信号旗「UY」及び「NE4」旗を掲揚  
付近に警戒船を配置

海 図 W221-JP221-W1222-JP1222-W180-W182A  
出 所 十本部警備救難部

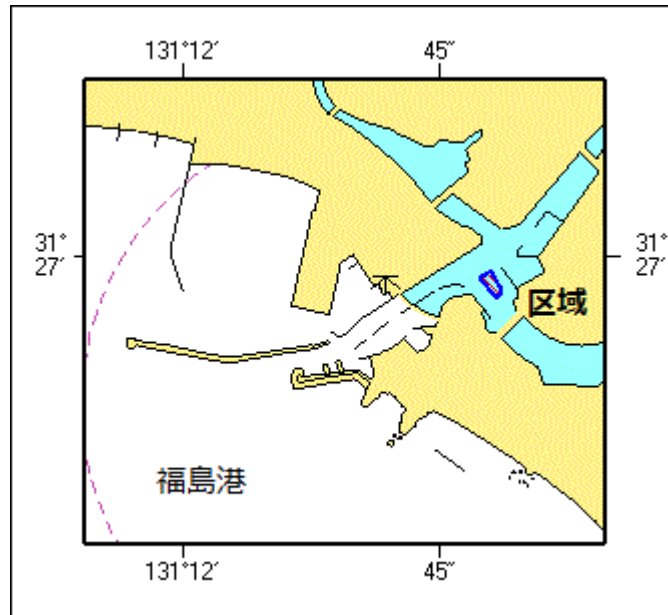


### ★元年653項 九州東岸 - 志布志湾、福島港 掘下げ作業

起重機船による掘下げ作業が実施されている。

期 間 令和2年1月20日まで、日出～日没

区域 31-26.9N 131-12.9E付近  
 備考 付近に警戒船を配置  
 海図 W185  
 出所 宮崎海上保安部

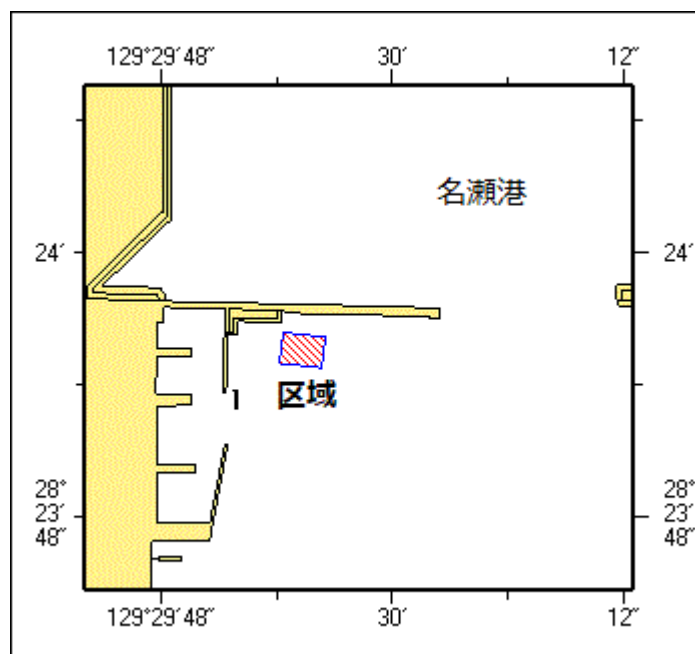


★元年654項 南西諸島 - 奄美大島、名瀬港 ケーソン仮置場存在

(十管区水路通報元年46号629項関連)  
 ケーソン仮置場が存在する。

区域 4地点により囲まれる区域  
 (1) 28-23-56.4N 129-29-54.3E  
 (2) 28-23-56.2N 129-29-56.5E  
 (3) 28-23-54.8N 129-29-56.3E  
 (4) 28-23-55.0N 129-29-54.1E

海図 W1202  
 出所 十本部海洋情報部



★元年655項 九州西岸 - 熊本港及び付近 深浅測量等

作業船による深浅測量及び潜水士による潜水作業が実施されている。

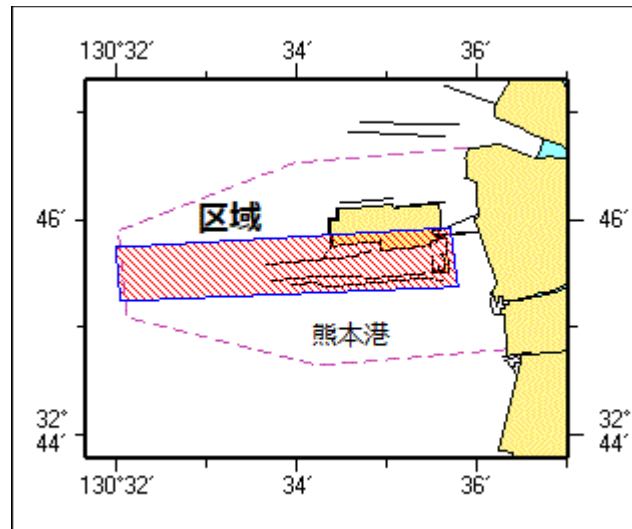
期 間 令和2年2月28日まで（予備日を含む）、日出～日没

区 域 4地点により囲まれる区域  
 (1) 32-45-45N 130-31-59E  
 (2) 32-45-56N 130-35-42E  
 (3) 32-45-23N 130-35-47E  
 (4) 32-45-15N 130-32-02E

備 考 潜水作業中、国際信号旗「A」旗を掲揚し、付近に警戒船を配置

海 図 W171

出 所 熊本海上保安部



★元年656項 九州東岸 - 都井岬東方 射爆撃訓練

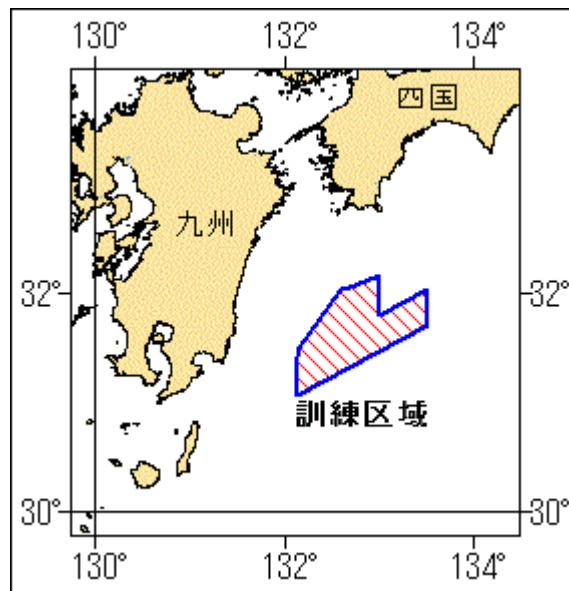
自衛隊航空機による空対空射撃及び空対水爆撃訓練が実施される。

期 間 令和2年1月6日～31日（土曜日、日曜日及び祝日を除く）、0800～1700

区 域 10地点により囲まれる区域  
 (1) 32-09-13N 132-59-51E  
 (2) 31-48-13N 132-59-51E  
 (3) 32-02-13N 133-29-51E  
 (4) 31-42-13N 133-29-51E  
 (5) 31-04-13N 132-07-51E  
 (6) 31-25-13N 132-07-51E  
 (7) 31-30-43N 132-09-21E  
 (8) 32-00-13N 132-34-51E  
 (9) 32-03-13N 132-37-51E  
 (10) 32-01-43N 132-37-51E

海 図 W1220-JP1220-W157

出 所 防衛省防衛政策局



★元年657項 九州西岸 - 甌島列島西北西方 爆撃訓練

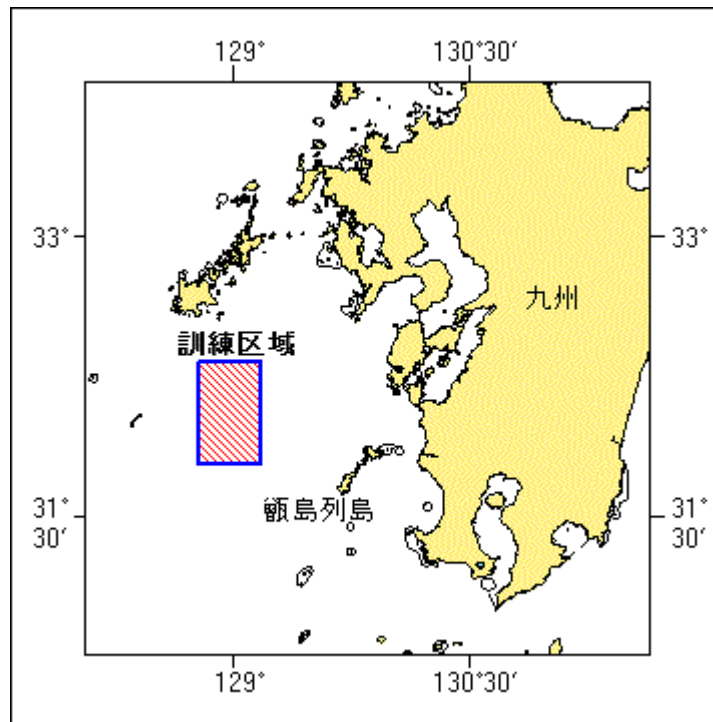
フォックストロット区域において、自衛隊航空機による空対水爆撃訓練が実施される。

期間 令和2年1月6日～31日(土曜日、日曜日及び祝日を除く)、0800～1700

区域 4地点により囲まれる区域

- (1) 32-20-12N 128-45-52E
- (2) 32-20-12N 129-09-52E
- (3) 31-47-12N 129-09-52E
- (4) 31-47-12N 128-45-52E

海図所 W213-JP213-W187-JP187-W180-W437  
防衛省防衛政策局



★元年658項 南西諸島 - 沖縄島北西方 射撃訓練

沖縄北部訓練区域において、自衛隊航空機による空対空射撃訓練が実施される。

期間 令和2年1月6日～31日(土曜日、日曜日及び祝日を除く)、0700～1800

区域 5地点により囲まれる区域

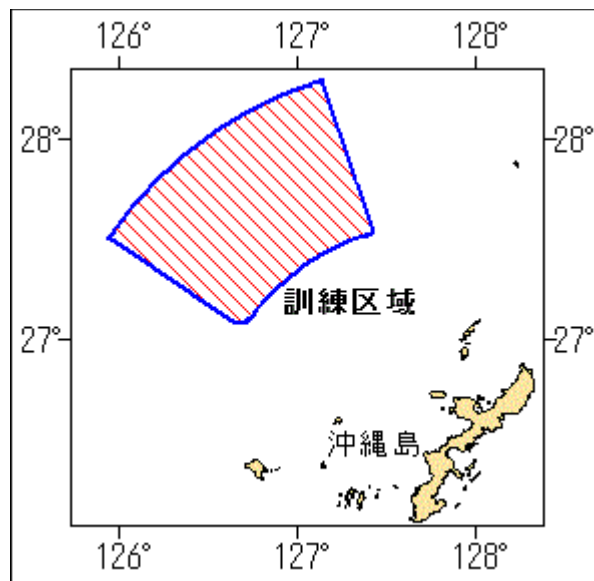
- (1) 27-05-26N 126-42-59E
- (2) 27-04-45N 126-39-05E
- (3) 27-30-14N 125-56-53E
- (4) 28-17-14N 127-07-53E
- (5) 27-32-02N 127-25-35E

ただし、(3)(4)間は 26-22-14N 127-47-53E の地点を中心とする半径120海里の円弧、

(5)(1)間は同地点を中心とする半径72海里の円弧で結ぶ

海図 W182B-W210-FW210

出所 防衛省防衛政策局



★元年659項 九州東岸 - 志布志港 ケーソン仮置場存在

(十管区水路通報元年38号497項関連)

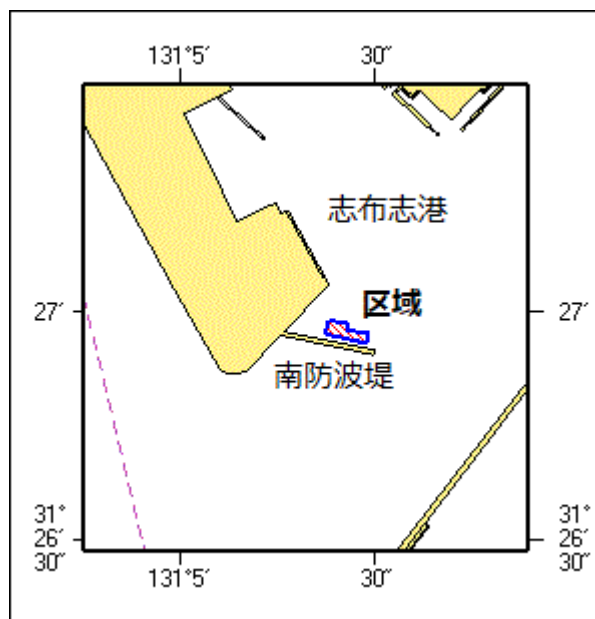
ケーソン仮置場が存在する。

区域 6地点により囲まれる区域

- (1) 31-26-59.0N 131-05-22.6E
- (2) 31-26-58.6N 131-05-25.4E
- (3) 31-26-57.7N 131-05-25.4E
- (4) 31-26-57.3N 131-05-28.7E
- (5) 31-26-56.0N 131-05-28.4E
- (6) 31-26-57.2N 131-05-22.1E

海図 W1257-W185

出所 十本部海洋情報部



★元年660項 九州東岸 - 日向灘 水路測量

(十管区水路通報元年37号470項削除)

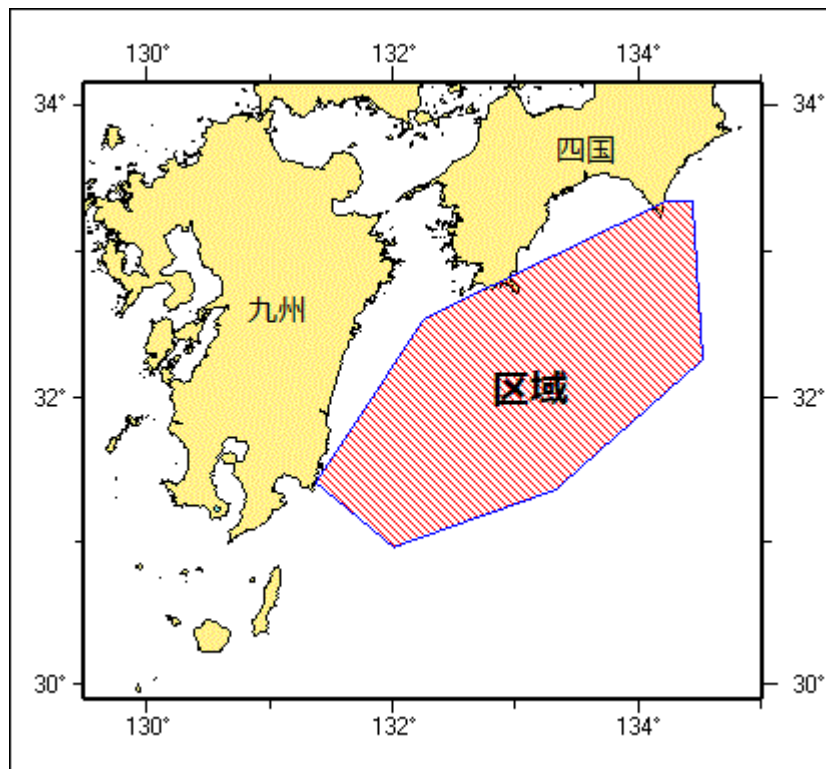
調査船「CONCEPT」(1553トン)による水路測量が実施されている。

期 間 令和2年1月31日まで

区 域 7地点で囲まれる区域

- (1) 33-21N 134-13E
- (2) 33-21N 134-26E
- (3) 32-16N 134-31E
- (4) 31-22N 133-19E
- (5) 30-58N 132-00E
- (6) 31-25N 131-22E
- (7) 32-33N 132-15E

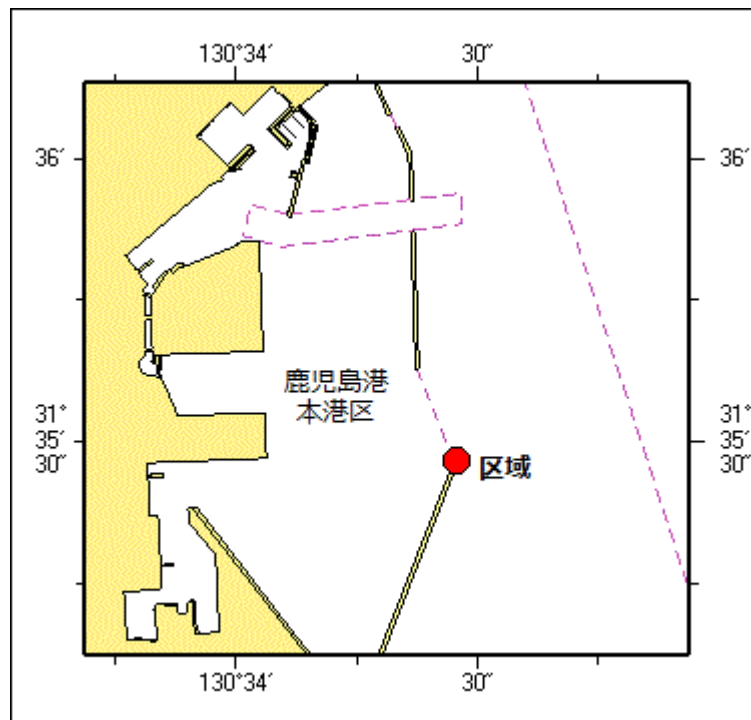
備 考 調査船は「白紅白」の標識を掲揚  
 海 図 W1220-JP1220-W157  
 出 所 海上保安庁海洋情報部



★元年661項 九州南岸 - 鹿児島港、本港区 防波堤補修作業

潜水士及び起重機船による防波堤補修作業が実施される。

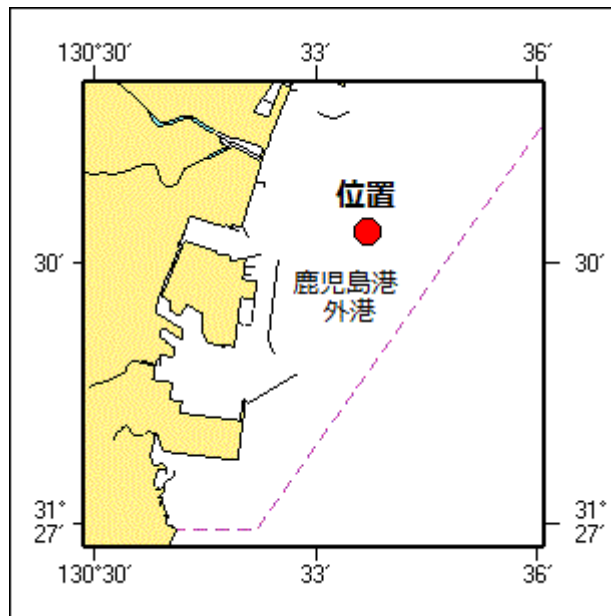
期間 令和2年1月10日～3月10日(予備日を含む)、日出～日没  
 区域 31-35-28N 130-34-28E付近  
 備考 潜水作業中、国際信号旗「A」旗を掲揚  
 付近に警戒船を配置  
 海図所 W214A-JP214A-W221-JP221  
 鹿児島港長



★元年662項 九州南岸 - 鹿児島港、外港 魚礁設置

下記のとおり魚礁が設置された。

位置 31-30-22N 130-33-42E (コンクリート、高さ7m)  
海図 W214B-W221-JP221  
出所 十本部海洋情報部



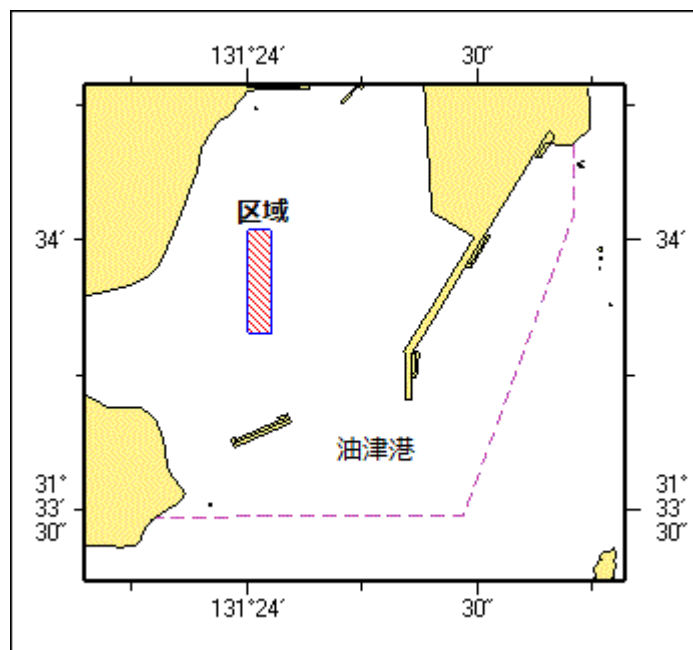
★元年663項 九州東岸 - 油津港 小型船舶操縦訓練

小型船舶操縦訓練が実施される。

期間 令和2年1月14日～31日、0900～1700  
区域 2地点を結ぶ線上、幅80m  
(1) 31-34-01N 131-24-02E  
(2) 31-33-50N 131-24-02E

備考 区域内に浮標3基を設置  
海図 W181 (油津港及外浦港)  
出所 宮崎海上保安部





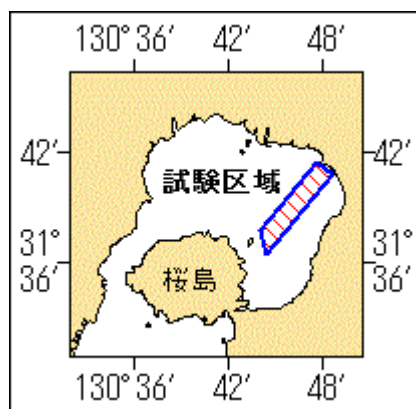
★元年664項 九州南岸 - 鹿児島湾北部 水中試験

海上自衛隊による水中試験が実施される。

期 間 令和2年1月6日、7日、29日～31日、日出～日没  
8日～12日、昼夜間

区 域 4地点で囲まれる区域  
(1) 31-41-28N 130-47-34E  
(2) 31-40-47N 130-48-33E  
(3) 31-36-31N 130-44-26E  
(4) 31-37-47N 130-44-00E

備 考 付近に警戒船を配置  
海 図 W221-JP221-W1221-JP1221  
出 所 海上自衛隊佐世保地方総監部



★元年665項 南西諸島 - 奄美大島、名瀬港 灯台移設(予告)

(十管区水路通報31年2号15項、元年39号520項関連)  
名瀬港西防波堤灯台(灯台表第1巻6941.8)は移設される。

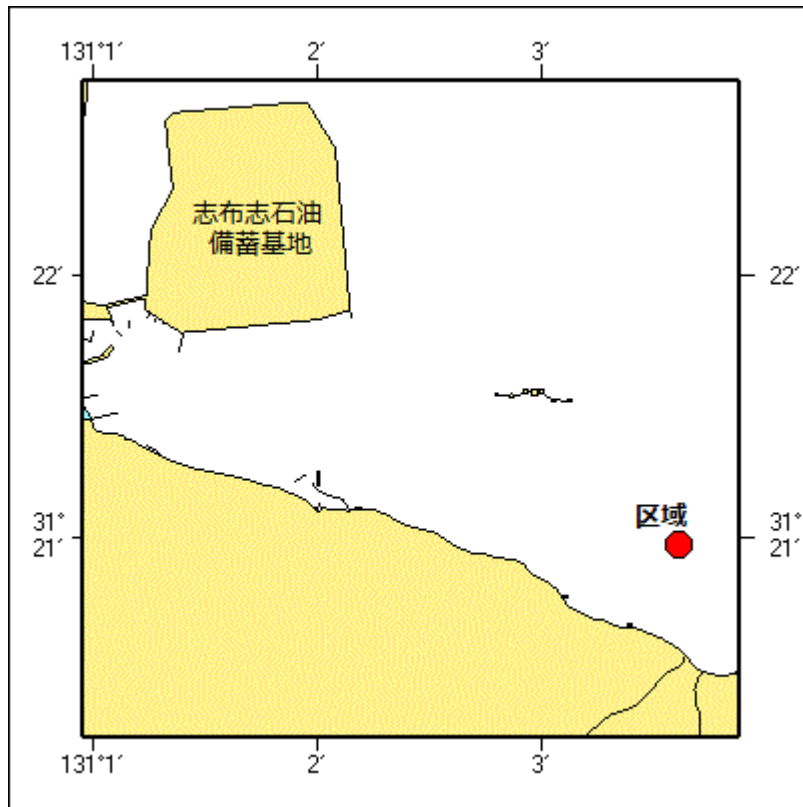
予定日 令和元年12月下旬  
位 置 [移設前] 28-23-57.5N 129-30-02.2E  
[移設後] 28-23-57.6N 129-30-02.4E(防波堤先端)

光達距離	[移設前]3.5海里 [移設後]5海里
高さ	[移設前]13メートル(平均水面上) [移設後]9メートル(平均水面上)
海図 出所	W1202-W225 十本部交通部

★元年666項 九州東岸 - 志布志湾 魚礁設置作業

潜水土及び起重機船による魚礁設置作業が実施されている。

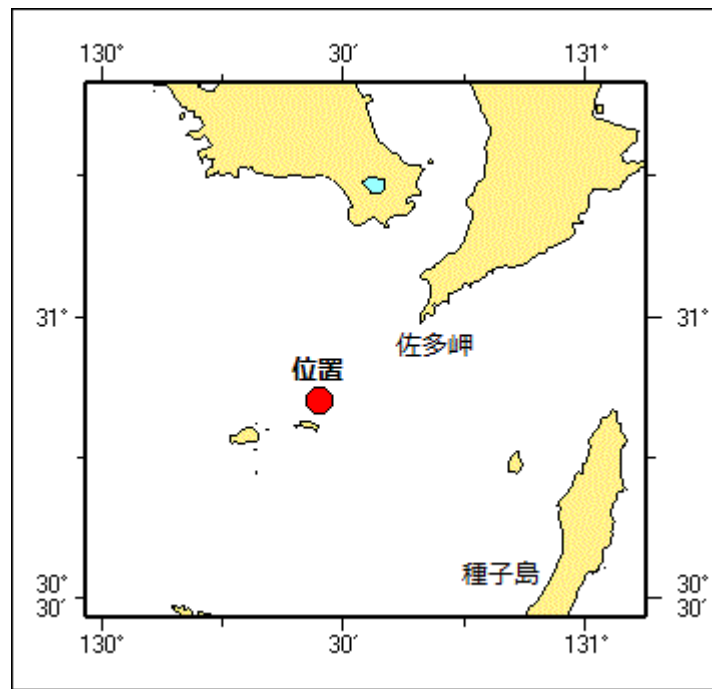
期間	令和2年2月14日まで、日出～日没
区域	31-20-58N 131-03-37E付近
備考	付近に警戒船を配置 潜水作業中、国際信号旗「A」旗を掲揚
海図 出所	W1271-W185 志布志海上保安署



★元年667項 九州南岸 - 佐多岬南西方 海底掘削作業

掘削船「ちきゅう」(56752トン)による海底掘削作業が実施される。

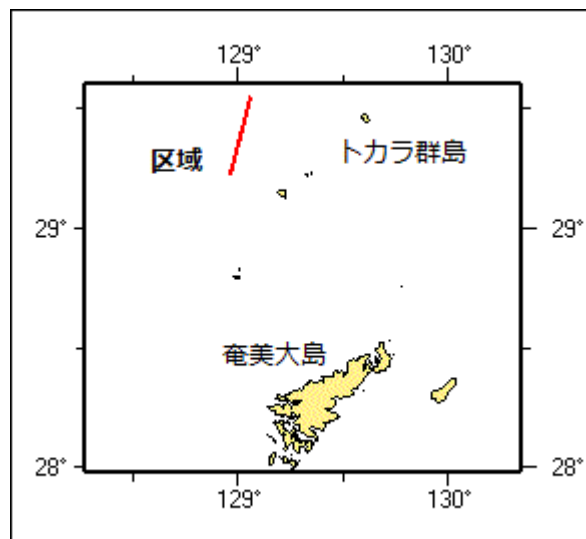
期間	令和2年1月9日～15日
位置	30-51.2N 130-27.0E
備考	付近に警戒船を配置
海図 出所	W221-JP221-W1221-JP1221 海洋研究開発機構



★元年668項 南西諸島 - トカラ群島西方 海底線作業

作業船「RENE DESCARTES」による海底線作業が実施される。

期 間 令和元年12月19日～30日  
 区 域 2地点を結ぶ線上付近  
 (1) 29-13.4N 128-57.5E  
 (2) 29-33.0N 129-03.4E  
 海 図 W231-W182A  
 出 所 海上保安庁海洋情報部



★元年669項 南西諸島 - トカラ群島東方及び奄美大島西方 海洋調査

観測船「啓風丸」(1483トン)による海洋調査が実施される。

期 間 令和2年1月8日～26日(予備日を含む)

区域1 3地点を結ぶ線上  
(1) 29-30N 133-30E  
(2) 31-10N 131-30E  
(3) 28-35N 129-45E

区域2 2地点を結ぶ線上  
(4) 28-42N 126-27E  
(5) 27-30N 128-15E

備 考 停船観測を伴う

海 図 W231-W1221-JP1221-W157-W180  
-W182A-W182B-W1002-W210-FW210

出 所 気象庁

