

第十管区水路通報

第 2 号

(1月10日～1月16日 掲載分)



1月18日は「118番の日」です。

海上保安庁では海上保安庁緊急通報用電話番号「118番」にちなみ毎年1月18日を「118番の日」と制定いたしました。

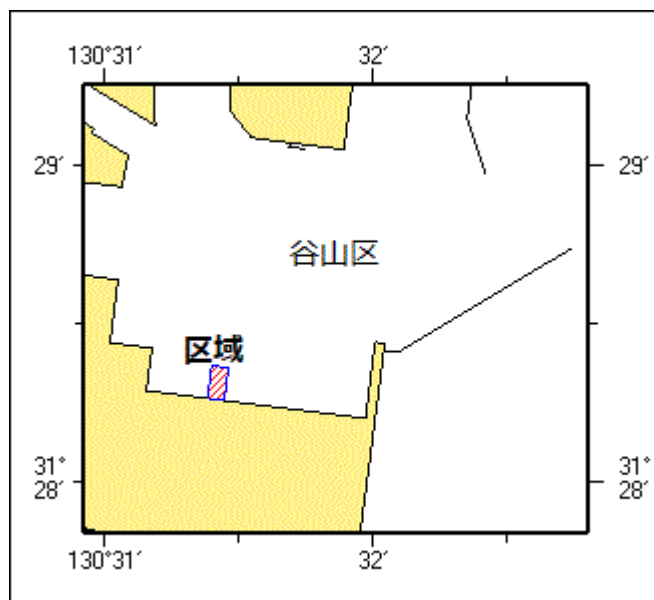


- ・ 第 16項 九州南岸 - 鹿児島港、谷山区 ポーリング作業等
- ・ 第 17項 南西諸島 - 種子島東南東方 ロケット打上げ終了
- ・ 第 18項 九州南岸 - 鹿児島湾 海上訓練
- ・ 第 19項 南西諸島 - 奄美大島 観測装置投入及び揚収作業
- ・ 第 20項 九州東岸 - 宮崎港 水路測量
- ・ 第 21項 九州西岸 - 阿久根港付近 灯浮標について
- ・ 第 22項 九州西岸 - 甬島列島西北西方 フレア発射訓練
- ・ 第 23項 南西諸島 - 種子島南東方 フレア発射訓練
- ・ 第 24項 九州南岸 - 鹿児島湾北部 水中試験
- ・ 第 25項 九州南岸 - 鹿児島港、谷山区 小型船舶等操縦訓練
- ・ 第 26項 南西諸島 - 奄美大島北西方 海底線修理作業終了
- ・ 第 27項 九州東岸 - 宮崎港 小型船舶操縦訓練
- ・ 第 28項 九州東岸 - 宮崎港 小型船舶等操縦訓練
- ・ 第 29項 九州西岸 - 東シナ海北部 救難訓練
- ・ 第 30項 九州東岸 - 日向灘 救難訓練
- ・ 第 31項 豊後水道及び付近 - 救難訓練
- ・ 第 32項 九州南岸 - 鹿児島湾、鹿屋港 防波堤築造工事
- ・ 第 33項 南西諸島 - 奄美大島北西方 海底線修理作業
- ・ 第 34項 東シナ海北部 - 海底線修理作業終了

★ 2年16項 九州南岸 - 鹿児島港、谷山区 ポーリング作業等

ポーリング及び潜水作業が実施される。

期 間	令和2年1月15日～2月20日
区 域	4地点及び陸岸により囲まれる区域
	(1) 31-28-15.9N 130-31-22.8E(岸線上)
	(2) 31-28-22.2N 130-31-23.8E
	(3) 31-28-21.8N 130-31-27.5E
	(4) 31-28-15.5N 130-31-26.6E(岸線上)
備 考	潜水作業中、国際信号旗「A」旗を掲揚 ポーリングやぐらの四隅に黄色点滅灯を設置
海 図	W214B
出 所	鹿児島港長



★ 2年17項 南西諸島 - 種子島東南東方 ロケット打上げ終了

(十管区水路通報2年1号8項削除)

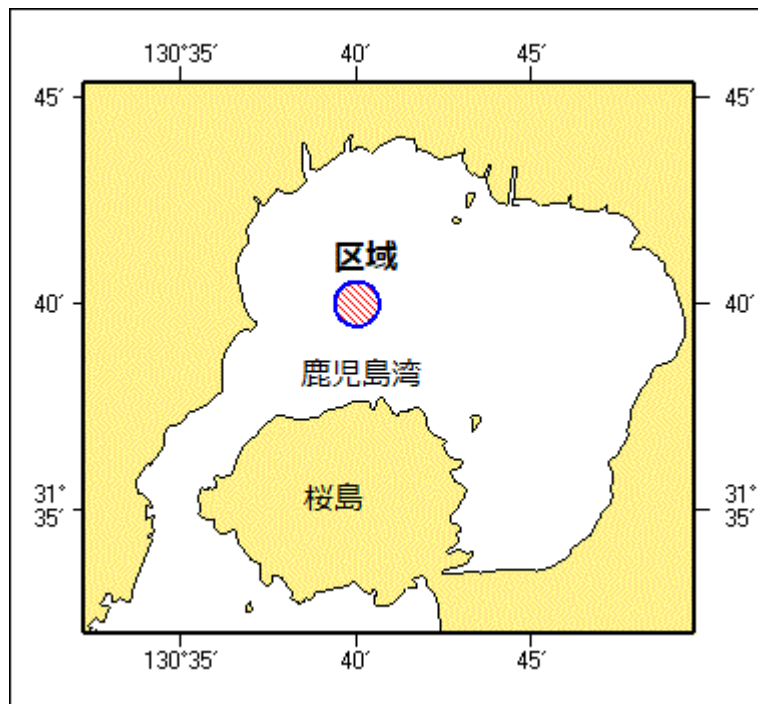
宇宙航空研究開発機構内之浦宇宙空間観測所(31-15-07N 131-04-45E)における、ロケットの打上げは終了した。

海図 W247-W1072-W210-FW210
出所 宇宙航空研究開発機構

★ 2年18項 九州南岸 - 鹿児島湾 海上訓練

測量船「天洋」(430トン)による自律型海洋観測装置(長さ約3m)の投入及び揚収訓練が実施

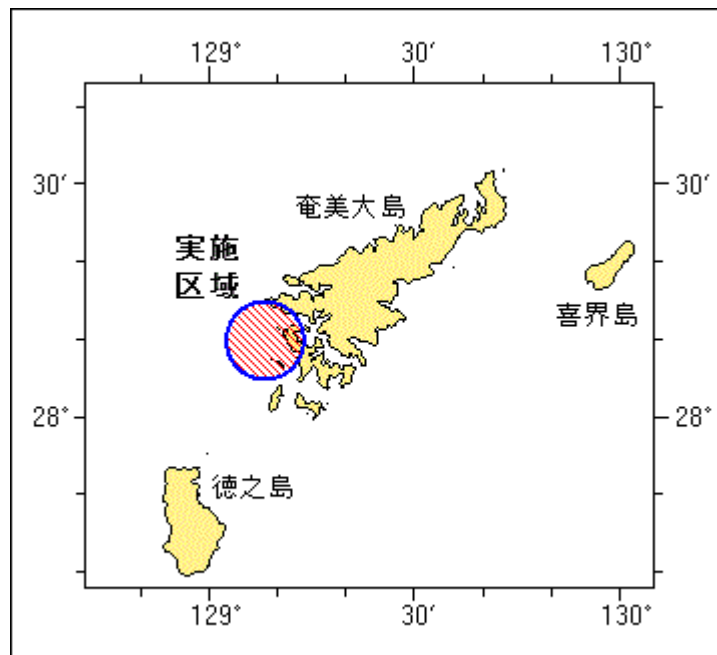
期間 令和2年1月21日、0830~1700
区域 31-40.0N 130-40.0Eを中心とする半径1kmの円内
海図 W221-JP221-W1221-JP1221
出所 十本部海洋情報部



★ 2年19項 南西諸島 - 奄美大島 観測装置投入及び揚収作業

測量船「天洋」(430トン)による自律型海洋観測装置(長さ約3m)の投入及び揚収作業が実施される。

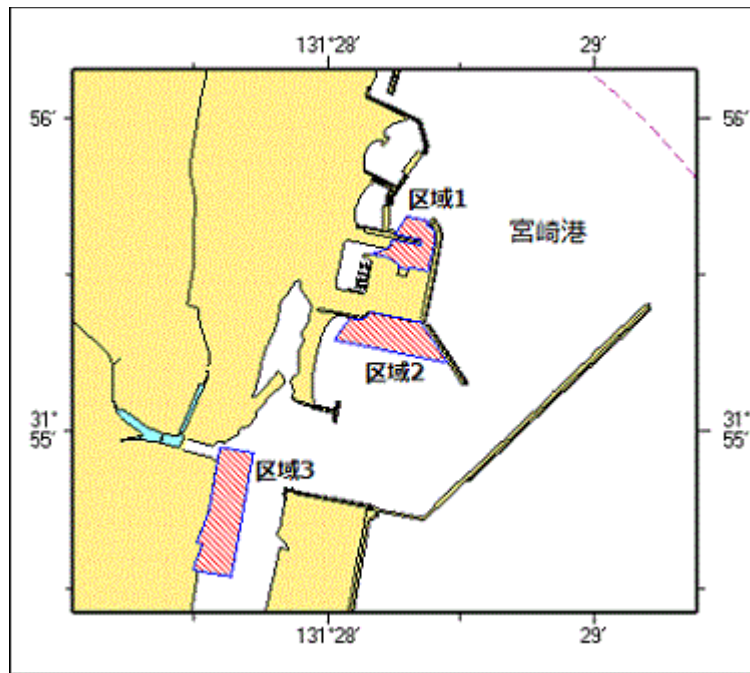
期 間 令和2年1月20日～26日(予備日を含む)
 区 域 28-10-00N 129-08-00Eを中心とする半径5海里の円内
 海 図 W230-W225-W182A-W182B-W437
 出 所 十本部海洋情報部



★ 2年20項 九州東岸 - 宮崎港 水路測量

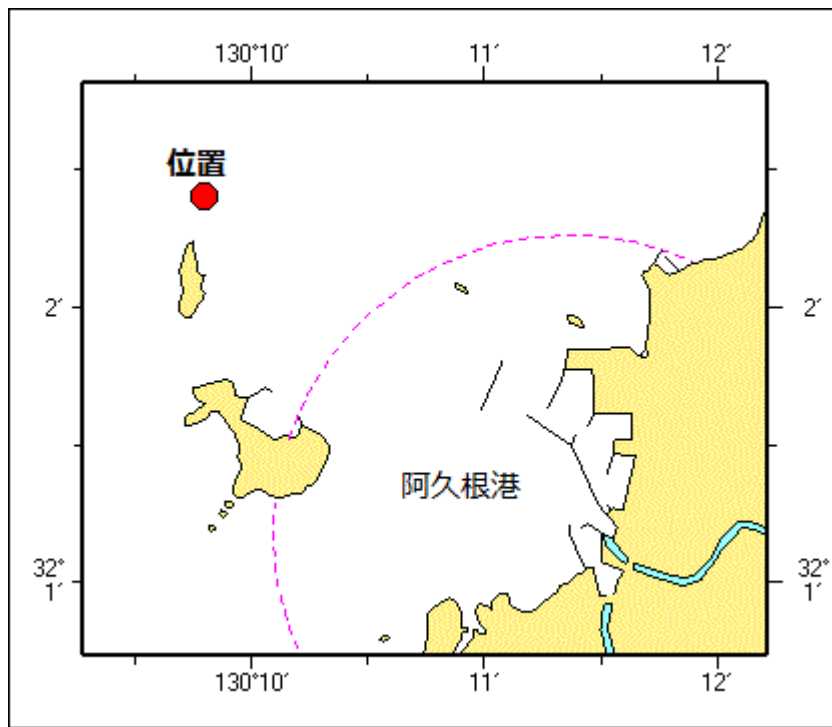
作業船による水路測量が実施される。

- 期 間 令和元年1月14日～31日(予備日を含む)、日出～日没
- 区域1 (1)～(3)を結ぶ線、(4)、(5)を結ぶ線及び陸岸により囲まれる区域
- (1) 31-55-38.1N 131-28-15.1E(岸線上)
 - (2) 31-55-41.4N 131-28-17.6E
 - (3) 31-55-40.5N 131-28-22.8E(岸線上)
 - (4) 31-55-34.2N 131-28-09.7E(岸線上)
 - (5) 31-55-35.3N 131-28-13.0E(岸線上)
- 区域2 3地点を結ぶ線及び陸岸により囲まれる区域
- (6) 31-55-13.3N 131-28-26.9E(岸線上)
 - (7) 31-55-17.7N 131-28-01.4E
 - (8) 31-55-22.0N 131-28-04.9E(岸線上)
- 区域3 5地点を結ぶ線及び陸岸により囲まれる区域
- (9) 31-54-54.6N 131-27-35.0E(岸線上)
 - (10) 31-54-57.2N 131-27-35.5E
 - (11) 31-54-56.1N 131-27-43.0E
 - (12) 31-54-32.4N 131-27-38.2E
 - (13) 31-54-33.4N 131-27-30.7E(岸線上)
- 備 考 作業船は「白紅白」の標識を掲揚
- 海 図 W1272-W1220-JP1220
- 出 所 十本部海洋情報部、宮崎海上保安部



★ 2年21項 九州西岸 - 阿久根港付近 灯浮標について

- 阿久根桑島北灯浮標 (灯台表第1巻、6563) (32-02.4N 130-09.8E)の頭標は変形している。
- 海 図 W192(阿久根港)-W206-W207
- 出 所 串木野海上保安部



★ 2年22項 九州西岸 - 甌島列島西北西方 フレア発射訓練

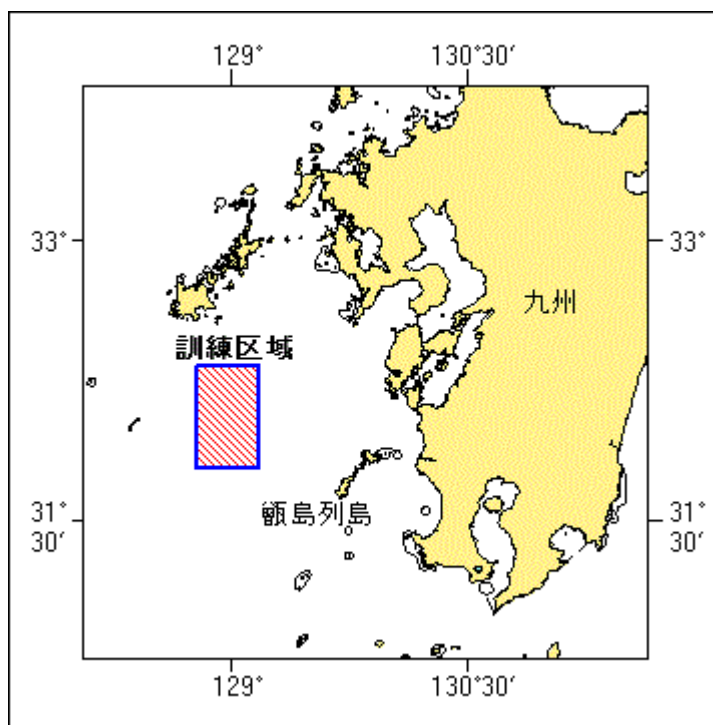
フォックストロット区域において、自衛隊航空機によるフレア発射訓練が実施される。

期 間 令和2年2月12日（予備日13日）、0800～1700

区 域 4地点で囲まれる区域

- (1) 32-20-12N 128-45-52E
- (2) 32-20-12N 129-09-52E
- (3) 31-47-12N 129-09-52E
- (4) 31-47-12N 128-45-52E

海 図 所 W213-JP213-W187-JP187-W180-W437
防衛省海上幕僚監部



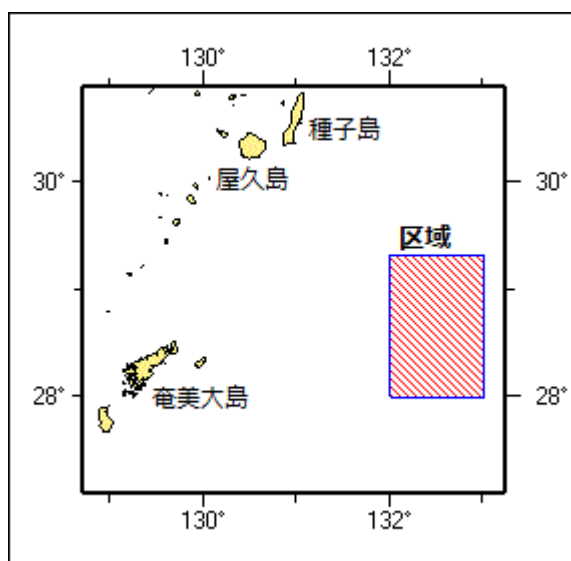
★ 2年23項 南西諸島 - 種子島南東方 フレア発射訓練

自衛隊航空機によるフレア発射訓練が実施される。

期間 令和2年2月5日、12日（予備日6日、7日、13日、14日）、1000～1600

区域 4地点により囲まれる区域
(1) 29-20N 132-00E
(2) 29-20N 133-00E
(3) 28-00N 133-00E
(4) 28-00N 132-00E

海図所 W182A-W247-W1072-W210-FW210-W1001
防衛省海上幕僚監部



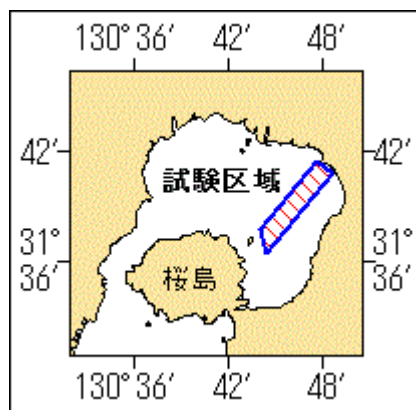
★ 2年24項 九州南岸 - 鹿児島湾北部 水中試験

海上自衛隊による水中試験が実施される。

期間 令和2年2月3日～7日、17日～21日、日出～日没

区域 4地点で囲まれる区域
(1) 31-41-28N 130-47-34E
(2) 31-40-47N 130-48-33E
(3) 31-36-31N 130-44-26E
(4) 31-37-47N 130-44-00E

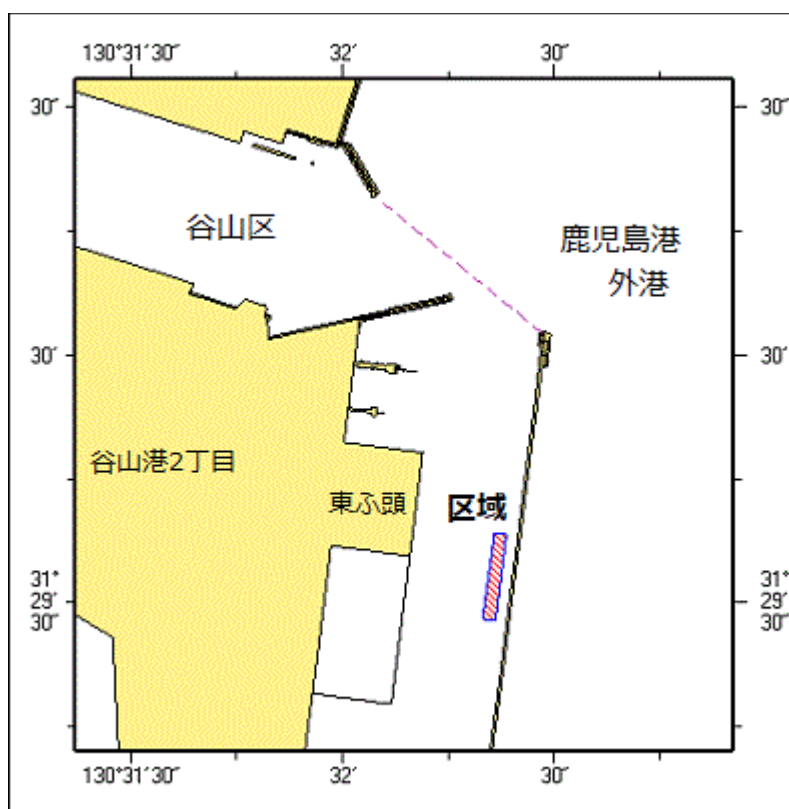
備考 付近に警戒船を配置
海図所 W221-JP221-W1221-JP1221
海上自衛隊佐世保地方総監部



★ 2年25項 九州南岸 - 鹿児島港、谷山区 小型船舶等操縦訓練

小型船舶操縦訓練及び特殊小型船舶操縦訓練(水上オートバイ)が実施される。

期 間 令和2年2月1日～29日、0800～日没
 区 域 2地点を結ぶ線上、幅50m
 (1) 31-29-38N 130-32-22E
 (2) 31-29-28N 130-32-20E
 備 考 区域内に浮標3～6基を設置
 海 図 W214B-JP214B
 出 所 鹿児島港長



★ 2年26項 南西諸島 - 奄美大島北西方 海底線修理作業終了

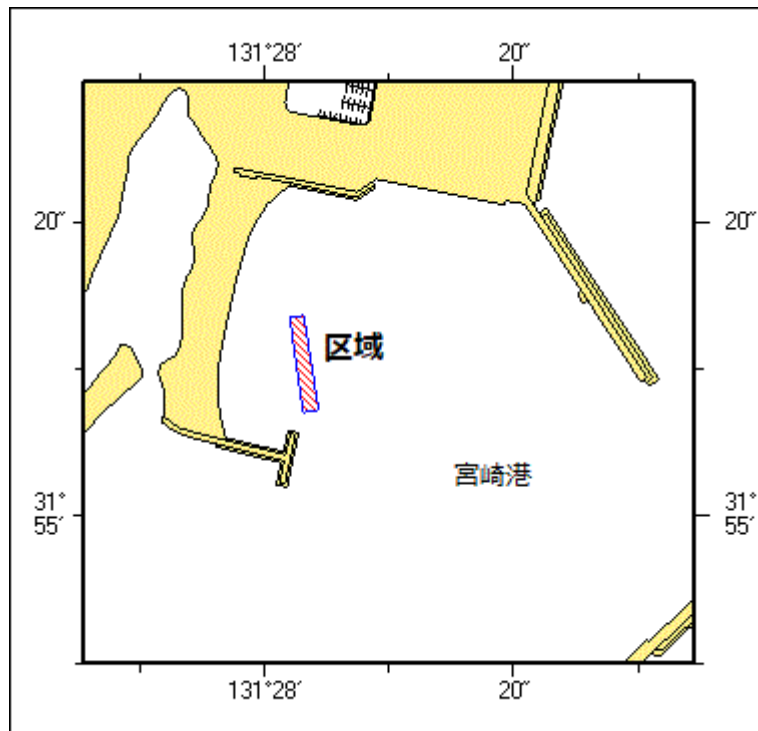
(十管区水路通報2年1号1項削除)
 作業船「KDDIオーシャンリンク」による海底線修理作業は終了した。

★2年27項 九州東岸 - 宮崎港 小型船舶操縦訓練

小型船舶操縦訓練が実施されている。

期 間 令和2年1月24日～28日、0800～1730
区 域 2地点を結ぶ線上、幅30m
(1) 31-55-14N 131-28-02E
(2) 31-55-07N 131-28-04E

備 考 区域内に浮標3基を設置
海 図 W1272
出 所 宮崎海上保安部

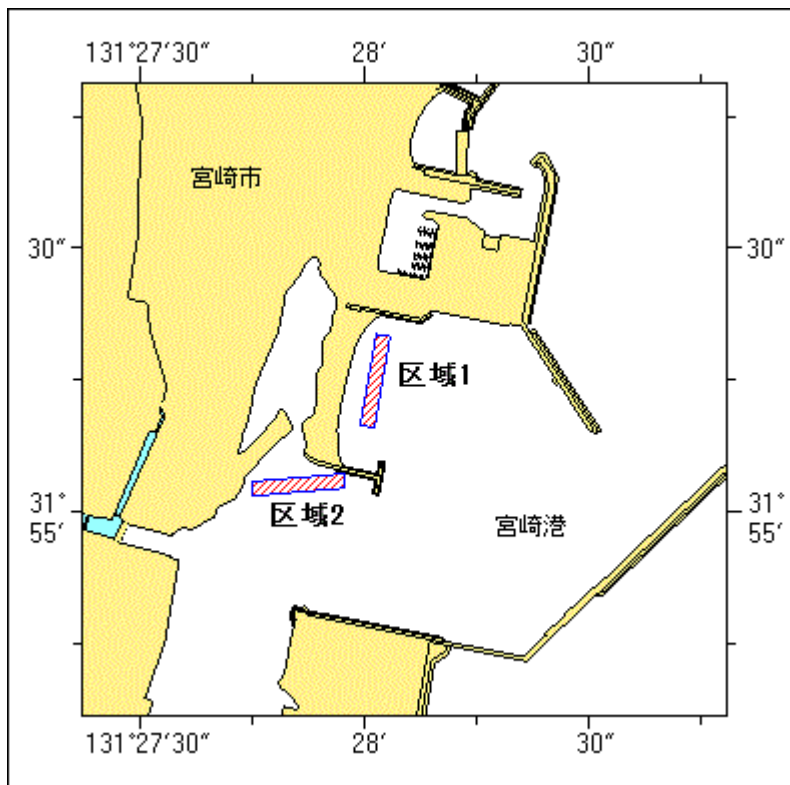


★2年28項 九州東岸 - 宮崎港 小型船舶等操縦訓練

小型船舶操縦訓練及び特殊小型船舶操縦訓練（水上オートバイ）が実施される。

期 間 令和2年2月1日～29日、0800～日没
区域1 2地点を結ぶ線上、幅50m
(1) 31-55-18N 131-28-02E
(2) 31-55-08N 131-28-00E
区域2 2地点を結ぶ線上、幅50m
(3) 31-55-02N 131-28-00E
(4) 31-55-00N 131-27-47E

備 考 区域内に浮標3～6基を設置
海 図 W1272
出 所 宮崎海上保安部



★ 2年29項 九州西岸 - 東シナ海北部 救難訓練

自衛隊航空機による照明筒及びフレア等の投下を伴う救難訓練が実施されている。

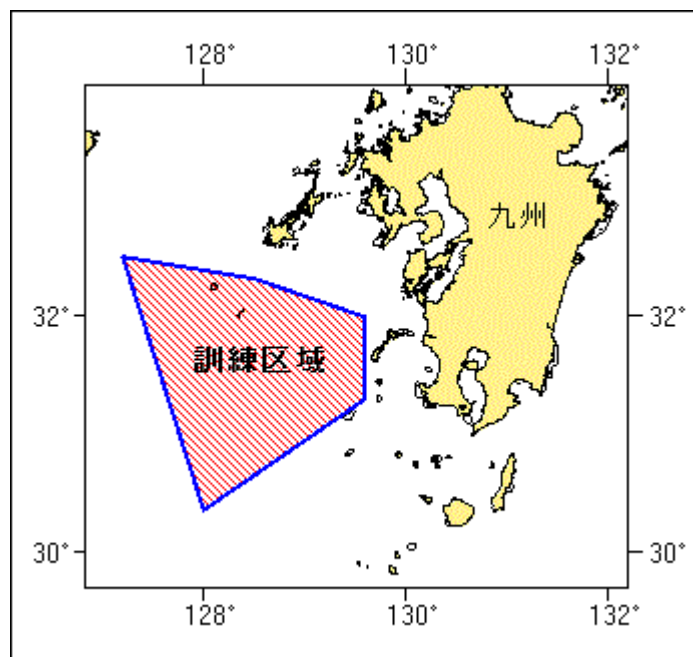
期 間 令和2年2月1日～29日（土曜日、日曜日及び祝日を除く）、0700～2100

区 域 5地点により囲まれる区域

- (1) 32-30-12N 127-11-53E
- (2) 32-19-12N 128-29-52E
- (3) 32-00-12N 129-34-52E
- (4) 31-18-13N 129-34-52E
- (5) 30-22-13N 127-59-53E

海 図 W187-JP187-W180-W437

出 所 航空自衛隊新田原救難隊



★ 2年30項 九州東岸 - 日向灘 救難訓練

自衛隊航空機による照明筒及びフレア等の投下を伴う救難訓練が実施される。

期 間 令和2年2月1日～29日（土曜日、日曜日及び祝日を除く）、0700～2100

区域 1 6地点により囲まれる区域

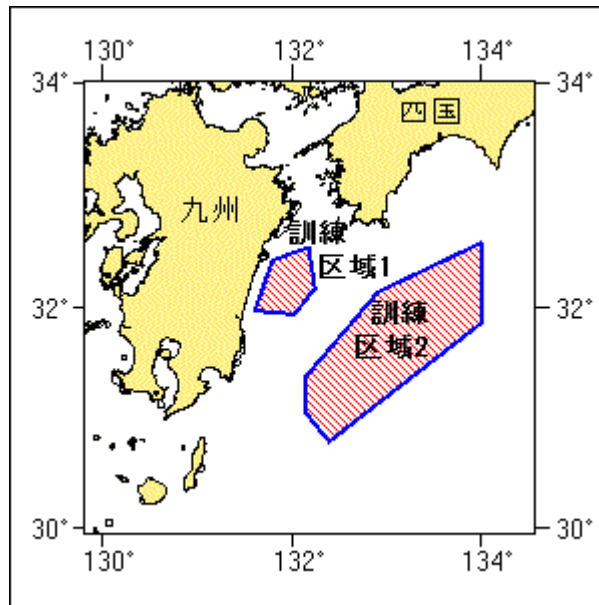
- (1) 32-30-16N 131-59-42E
- (2) 32-09-21N 132-17-58E
- (3) 31-57-55N 132-07-15E
- (4) 31-59-37N 131-31-25E
- (5) 32-16-26N 131-37-51E
- (6) 32-26-12N 131-46-51E

区域 2 6地点により囲まれる区域

- (7) 32-35-50N 134-00-00E
- (8) 31-52-55N 134-00-00E
- (9) 30-48-13N 132-22-51E
- (10) 31-04-13N 132-07-51E
- (11) 31-23-13N 132-07-51E
- (12) 32-09-13N 132-53-51E

海 図 W 1 2 2 0 - J P 1 2 2 0 - W 1 5 7

出 所 航空自衛隊新田原救難隊



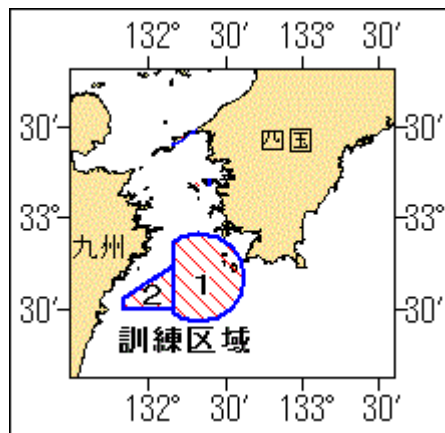
★ 2年3 1項 豊後水道及び付近 - 救難訓練

自衛隊救難飛行艇による離着水を伴う救難訓練が実施される。

- 期 間 令和2年2月1日～29日（予備日を含む）、日出～日没
- 区域 1 32-40N 132-20Eを中心とする半径15海里の円内のうち
132-10E以西を除く区域
- 区域 2 4地点により囲まれる区域
- (1) 32-44N 132-10E
 - (2) 32-30N 132-10E
 - (3) 32-30N 131-50E
 - (4) 32-34N 131-50E

海 図 W 1 5 1 - J P 1 5 1 - W 1 2 2 0 - J P 1 2 2 0 - W 1 5 7

出 所 海上自衛隊第31航空群

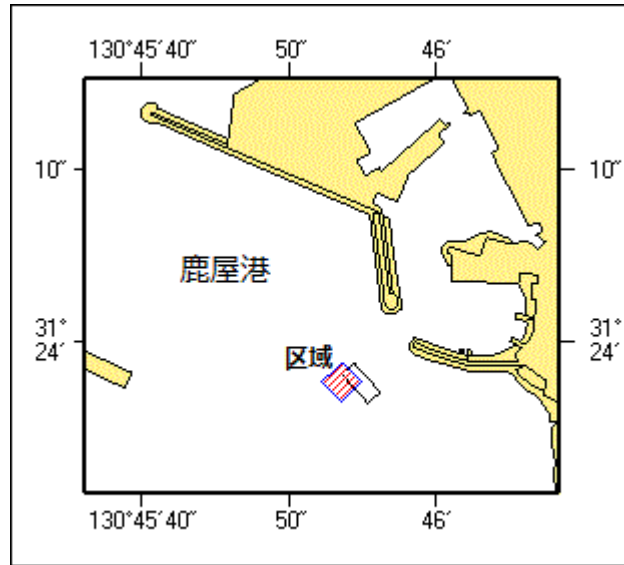


★ 2年3 2項 九州南岸 - 鹿児島湾、鹿屋港 防波堤築造工事

潜水士及び作業船による防波堤築造工事が実施される。

- 期 間 令和2年1月24日～3月10日、日出～日没
- 区 域 4地点により囲まれる区域
- (1) 31-23-57.7N 130-45-52.2E
 - (2) 31-23-58.8N 130-45-53.5E

備 考 (3) 31-23-57.7N 130-45-54.9E
 (4) 31-23-56.5N 130-45-53.6E
 潜水作業中、国際信号旗「A」旗を掲揚
 区域付近に灯付浮標を設置
 海 図 W 1 2 5 5 (鹿屋港) - W 2 2 1 - J P 2 2 1
 出 所 喜入海上保安署



★ 2年33項 南西諸島 - 奄美大島北西方 海底線修理作業

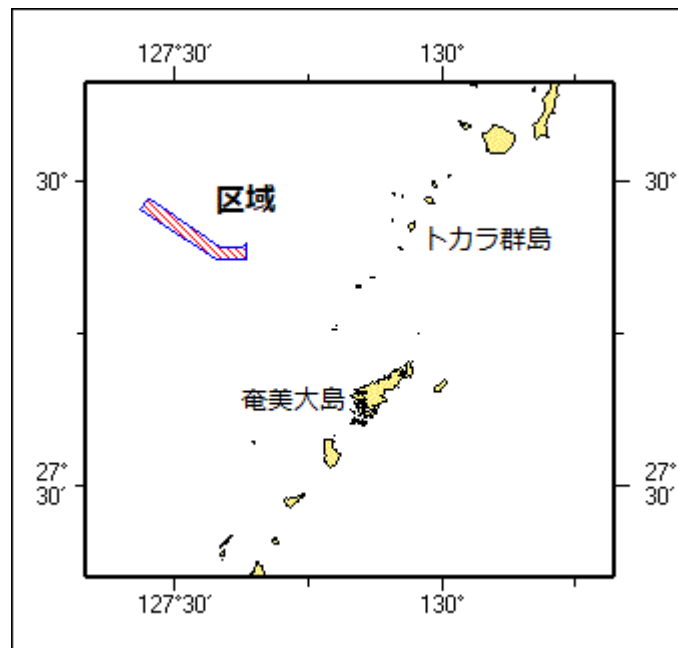
作業船「KDDIオーシャンリンク」(9510トン)による海底線修理作業が実施されている。

期 間 令和2年1月22日まで(予備日23日~2月1日)

区 域 8地点により囲まれる区域

- (1) 29-52.0N 127-15.0E
- (2) 29-28.0N 127-55.0E
- (3) 29-28.0N 128-06.8E
- (4) 29-30.0N 128-10.0E
- (5) 29-25.0N 128-14.0E
- (6) 29-21.7N 128-10.0E
- (7) 29-21.7N 127-53.5E
- (8) 29-46.5N 127-10.0E

海 図 W 4 3 7 - W 1 0 0 2 - W 2 1 0 - F W 2 1 0
 出 所 海上保安庁海洋情報部



★ 2年34項 東シナ海北部 - 海底線修理作業終了

(十管区水路通報2年1号9項削除)

作業船「CS FU AN」による海底線修理作業は終了した。

海 図 W437-W1002-W210-FW210

出 所 海上保安庁海洋情報部