

第十管区水路通報

第 10 号

(3月6日～3月12日 掲載分)

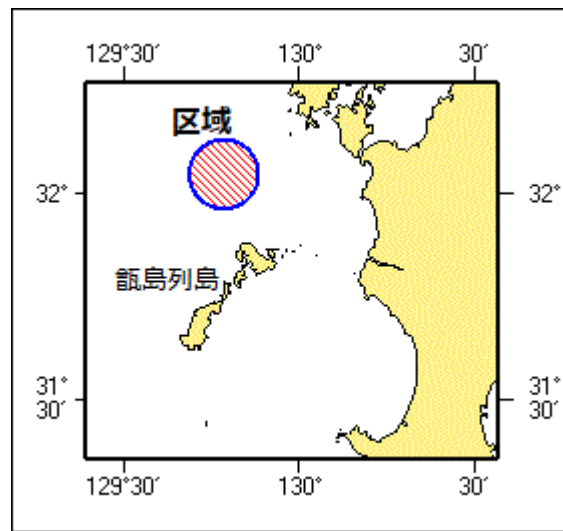
- 第 156項 九州西岸 - 阿久根港付近 灯浮標復旧
- 第 157項 九州西岸 - 甕島列島北方 射撃訓練
- 第 158項 九州南岸 - 鹿児島港、外港 浅所存在
- 第 159項 九州西岸 - 八代港 岸壁築造工事
- 第 160項 九州西岸 - 島原湾、湯島 灯台光達距離変更
- 第 161項 九州東岸 - 宮崎港 小型船舶等操縦訓練
- 第 162項 九州西岸 - 三角港付近 橋梁撤去工事
- 第 163項 南西諸島 - 奄美大島、大島海峡西口 海上行事
- 第 164項 南西諸島 - 奄美大島、名瀬港 岸壁築造工事
- 第 165項 九州南岸 - 鹿児島湾、山川港 水路測量
- 第 166項 南西諸島 - 沖永良部島、和泊港 防波堤延長等

★ 2年156項 九州西岸 - 阿久根港付近 灯浮標復旧

(十管区水路通報2年2号21項削除)
阿久根桑島北灯浮標 (灯台表第1巻、6563) (32-02.4N 130-09.8E)は復旧した。
海 図 W 1 9 2 (阿久根港) - W 2 0 6 - W 2 0 7
出 所 串木野海上保安部

★ 2年157項 九州西岸 - 甕島列島北方 射撃訓練

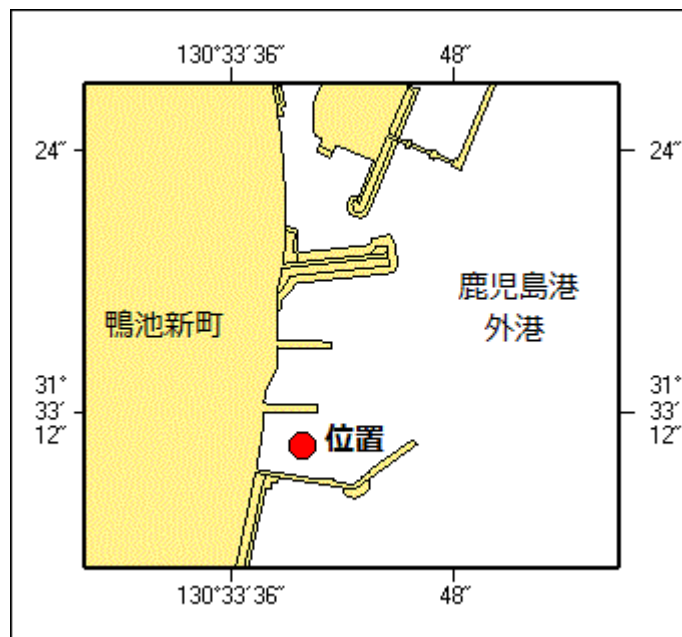
巡視船艇による射撃訓練が実施される。
期 間 令和2年3月17日 (予備日18日) 0800～1700
区 域 32-03N 129-47Eを中心とする半径5海里の円内
備 考 訓練中、紅色閃光灯を点灯し、国際信号旗「UY」及び「NE4」旗を掲揚
付近に警戒船を配置
海 図 W 2 0 7 - W 2 1 3 - J P 2 1 3 - W 1 8 7 - J P 1 8 7 - W 1 8 0
出 所 十本部警備救難部



★ 2年158項 九州南岸 - 鹿児島港、外港 浅所存在

下記位置に浅所が存在する。

位置 31-33-10.5N 130-33-39.8E (水深約2.1m)
 海図 W214A-JP214A
 出所 十本部海洋情報部



★ 2年159項 九州西岸 - 八代港 岸壁築造工事

(十管区水路通報元年29号351項削除)

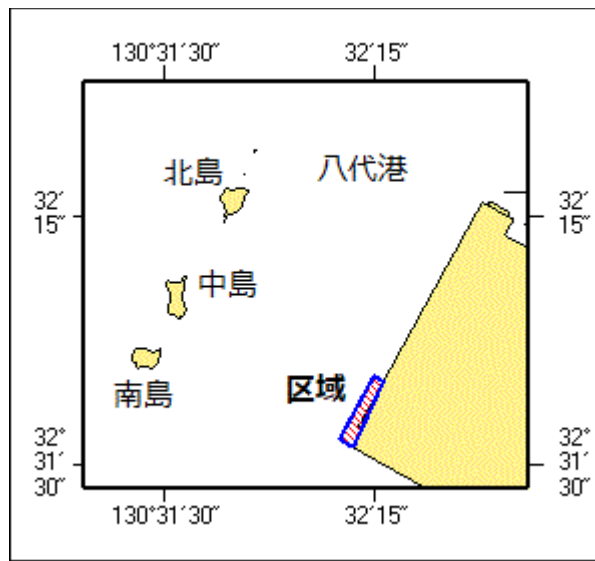
潜水土及び起重機船による岸壁築造工事が実施されている。

期間 令和2年9月30日まで、日出～日没

区域 4地点を結ぶ線及び陸岸により囲まれる区域

- (1) 32-31-33.2N 130-32-10.2E(岸線上)
- (2) 32-31-34.8N 130-32-07.3E
- (3) 32-31-46.2N 130-32-14.7E
- (4) 32-31-45.2N 130-32-16.7E(岸線上)

備考 潜水作業中、国際信号旗「A」を掲揚
 付近に警戒船を配置
 汚濁防止膜を設置
 海図所 W1243-W170-W169-W206
 八代港長



★2年160項 九州西岸 - 島原湾、湯島 灯台光達距離変更

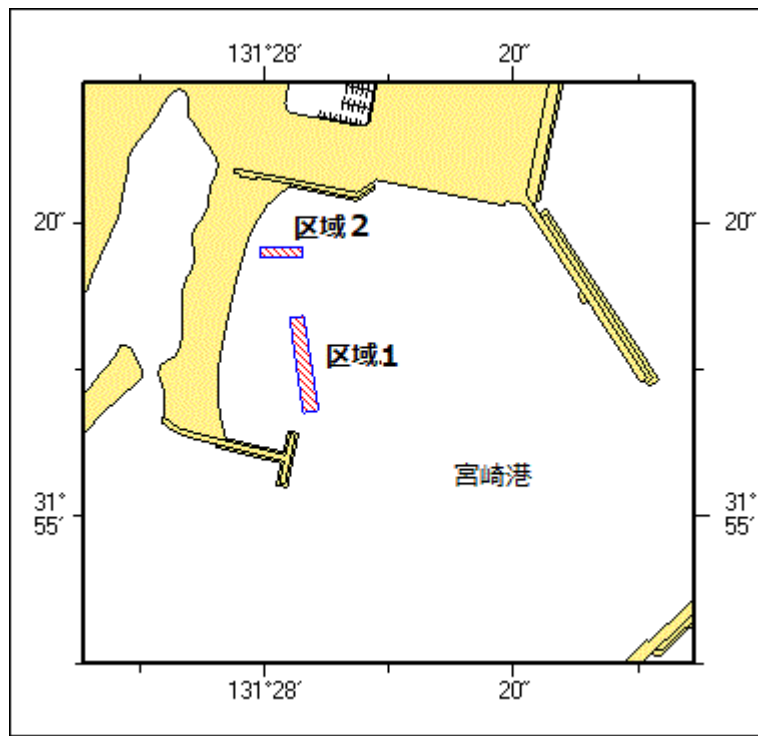
(十管区水路通報2年7号107項削除)
 「湯島港8号防波堤北灯台」(灯台表第1巻、6374) (32-35.9N 130-20.0E) は
 光達距離が変更された。
 光達距離 [変更前]4.5海里
 [変更後]5海里
 海図所 W170-W169-W206
 十本部交通部、熊本海上保安部

★2年161項 九州東岸 - 宮崎港 小型船舶等操縦訓練

小型船舶操縦訓練及び特殊小型船舶操縦訓練(水上オートバイ)が実施される。

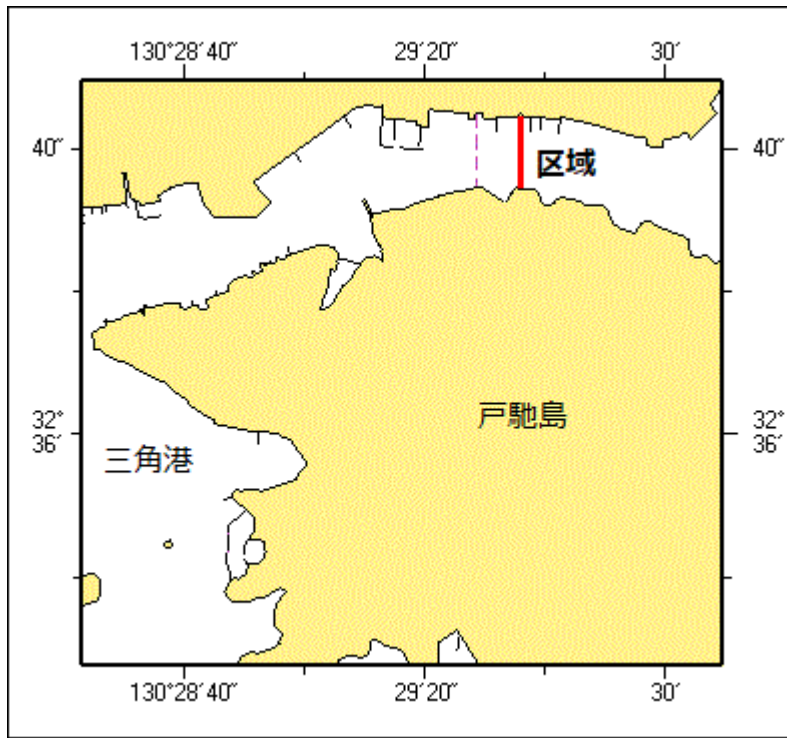
(小型船舶操縦訓練)
 期間1 令和2年3月19日～24日、0800～1730
 区域1 2地点を結ぶ線上、幅30m
 (1) 31-55-14N 131-28-02E
 (2) 31-55-07N 131-28-04E
 (特殊小型船舶操縦訓練)
 期間2 令和2年3月21日～25日、0800～1730
 区域2 2地点を結ぶ線上、幅20m
 (3) 31-55-18N 131-28-03E
 (4) 31-55-18N 131-28-00E

備考 区域内に浮標3～6基を設置
 海図所 W1272
 出所 宮崎海上保安部



★ 2年162項 九州西岸 - 三角港付近 橋梁撤去工事

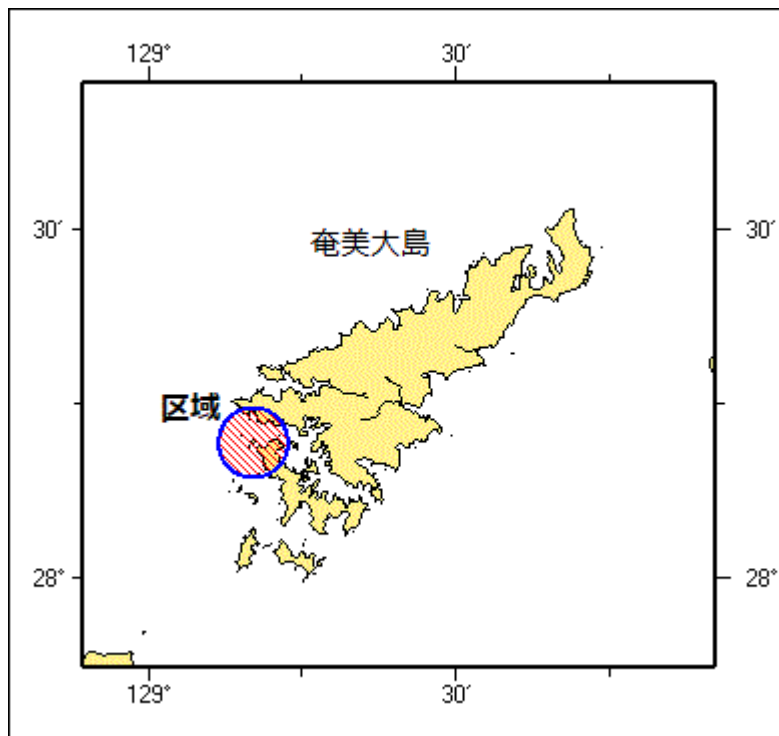
(十管区水路通報2年4号52項削除)
 起重機船による橋梁撤去工事が実施されている。
 期 間 令和2年4月20日まで(予備日を含む)
 区 域 2地点を結ぶ線上付近
 (1) 32-36-45N 130-29-36E
 (2) 32-36-35N 130-29-36E
 備 考 付近に警戒船を配置
 汚濁防止膜を設置
 海 図 W194-W170-W169
 出 所 三角港長



★ 2年163項 南西諸島 - 奄美大島、大島海峡西口 海上行事

いかだレースが実施される。

- 期 間 令和2年3月15日、16日、22日、23日、昼夜間
- 区 域 28-11-42N 129-10-08E を中心とする半径3海里の円内
- 備 考 付近に警戒船を配置
- 海 図 W230-W225
- 出 所 古仁屋海上保安署



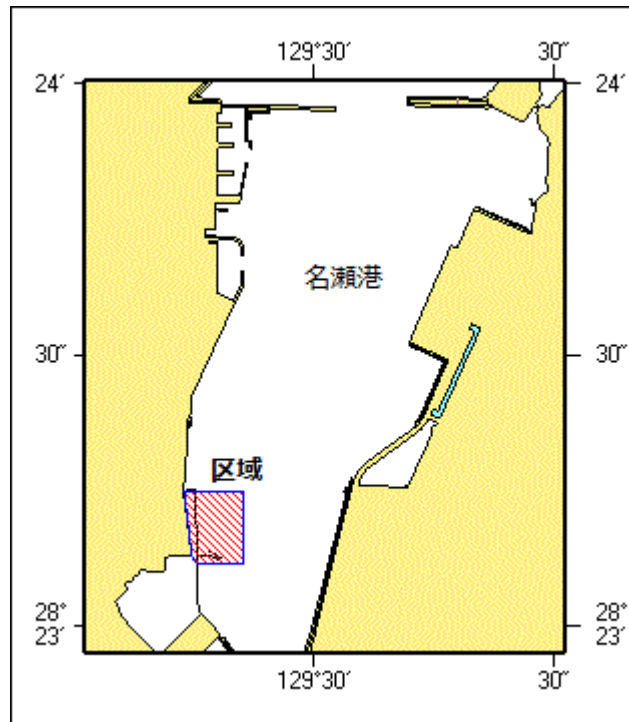
★ 2年164項 南西諸島 - 奄美大島、名瀬港 岸壁築造工事

潜水士及び起重機船による岸壁築造工事が実施される。

期 間 令和2年3月11日～5月31日、日出～日没
 区 域 5地点及び陸岸により囲まれる区域
 (1) 28-23-15N 129-29-44E(岸線上)
 (2) 28-23-15N 129-29-51E
 (3) 28-23-07N 129-29-51E
 (4) 28-23-07N 129-29-45E
 (5) 28-23-08N 129-29-44E(岸線上)

備 考 潜水作業中、国際信号旗「A」を掲揚
 付近に警戒船を配置

海 図 所 W1202
 出 所 名瀬港長



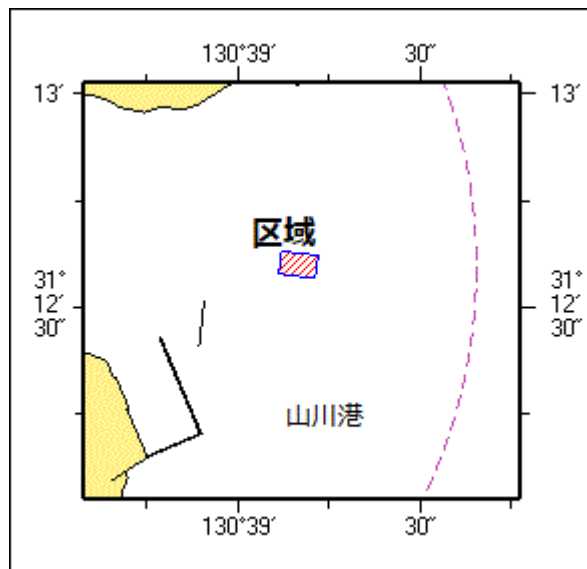
★ 2年165項 九州南岸 - 鹿児島湾、山川港 水路測量

作業船による水路測量が実施される。

期 間 令和2年3月15日～25日、日出～日没
 区 域 4地点により囲まれる区域
 (1) 31-12-38.0N 130-39-07.0E
 (2) 31-12-37.4N 130-39-13.0E
 (3) 31-12-34.2N 130-39-12.5E
 (4) 31-12-34.8N 130-39-06.5E

備 考 作業船は「白紅白」の標識を掲揚

海 図 所 W1201
 出 所 十本部海洋情報部、指宿海上保安署



★ 2年166項 南西諸島 - 沖永良部島、和泊港 防波堤延長等

下記のとおり防波堤が延長され、灯付浮標が設置された。
(防波堤延長)

位置 2地点を結ぶ線上(幅約30m)
(1) 27-23-53.2N 128-40-14.6E
(2) 27-23-53.9N 128-40-14.3E(既設防波堤先端)

備考 消波ブロック製

(灯付浮標設置)

位置 (3) 27-23-50.5N 128-40-14.7E
(4) 27-23-51.3N 128-40-16.7E

備考 黄色灯付黄色塗やぐら形浮標

海図 W183(和泊港)
出所 十本部海洋情報部

