

第十管区水路通報

第 13 号

(3月27日～4月2日 掲載分)

- 第 192項 九州南岸 - 鹿児島港付近 護岸完成
- 第 193項 九州西岸 - 獅子島付近 水中障害物存在
- 第 194項 九州西岸 - 水俣港付近、丸島漁港 防波堤延長工事
- 第 195項 九州南岸 - 鹿児島湾、桜島港 岸壁完成
- 第 196項 九州東岸 - 宮崎港北方 土砂投入作業
- 第 197項 九州東岸 - 宮崎港 掘下げ作業
- 第 198項 九州西岸 - 三角港 小型船舶操縦訓練等
- 第 199項 九州南岸 - 枕崎港 岸壁完成等
- 第 200項 九州西岸 - 甑島列島西北西方 射撃訓練
- 第 201項 南西諸島 - 沖縄島東方 射撃訓練
- 第 202項 南西諸島 - 種子島、島間港付近 消波ブロック設置
- 第 203項 南西諸島 - 奄美大島、名瀬港 岸壁築造工事
- 第 204項 九州西岸 - 熊本港 灯付浮標一時撤去
- 第 205項 九州西岸 - 三角港付近 橋梁について
- 第 206項 東シナ海 - 海底線修理作業

★ 2年192項 九州南岸 - 鹿児島港付近 護岸完成

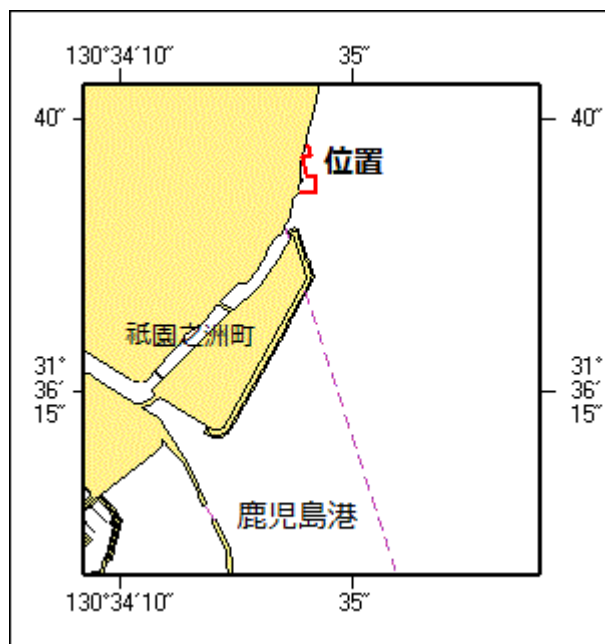
下記位置に護岸が完成した。

位 置 8地点を結ぶ線上

- (1) 31-36-37. 6N 130-34-29. 7E(岸線上)
- (2) 31-36-37. 7N 130-34-30. 0E
- (3) 31-36-36. 7N 130-34-30. 3E
- (4) 31-36-36. 6N 130-34-29. 4E
- (5) 31-36-34. 8N 130-34-29. 9E
- (6) 31-36-34. 9N 130-34-30. 9E
- (7) 31-36-33. 3N 130-34-30. 9E
- (8) 31-36-33. 4N 130-34-29. 1E(岸線上)

備 考
海 図
出 所

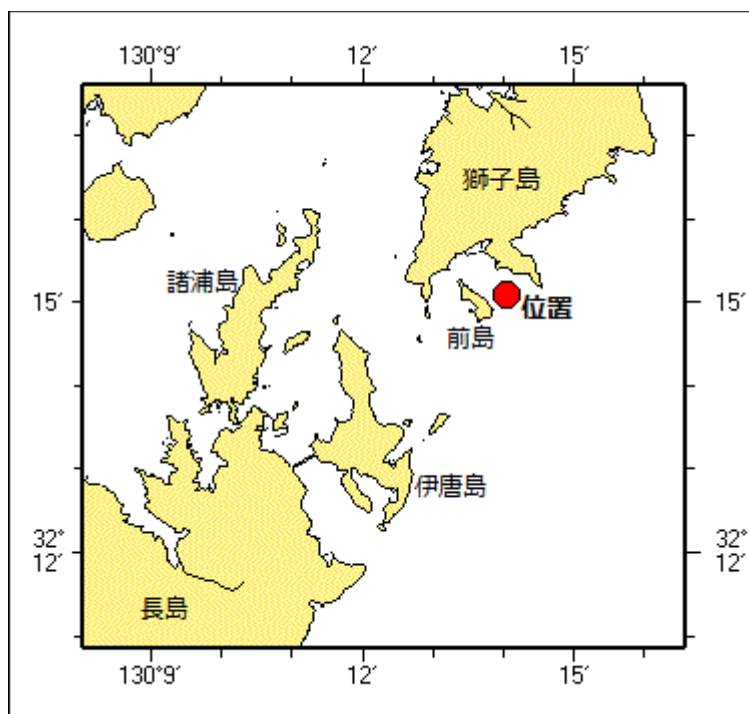
護岸の内部は埋め立てられている
W214A-JP214A-W221
十本部海洋情報部



★ 2年193項 九州西岸 - 獅子島付近 水中障害物存在

(十管区水路通報2年12号189項削除)
 下記位置に水中障害物(長さ46m、幅9m、鋼製)が存在する。

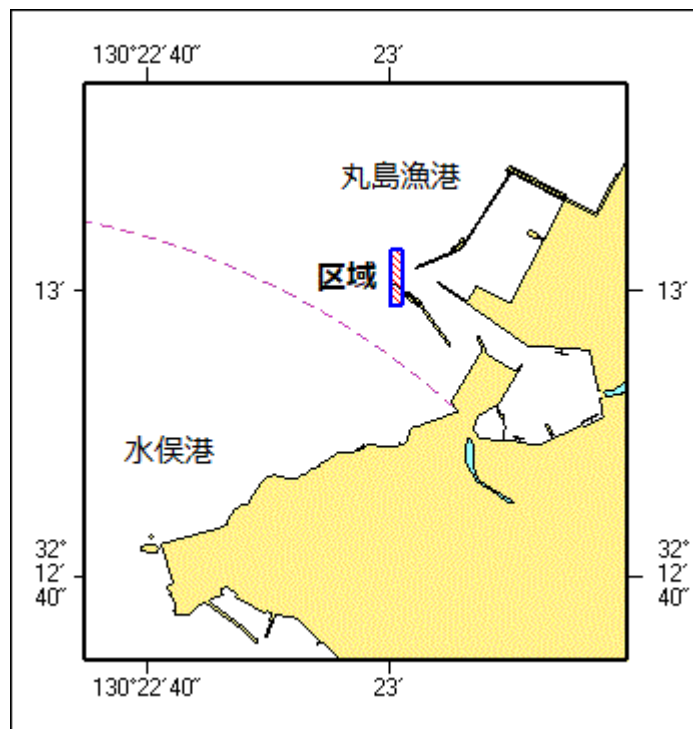
位置 32-15-05.8N 130-14-00.3E
 海図 W178-W174
 出所 十本部海洋情報部



★ 2年194項 九州西岸 - 水俣港付近、丸島漁港 防波堤延長工事

潜水士及び起重機船による防波堤延長工事が実施されている。

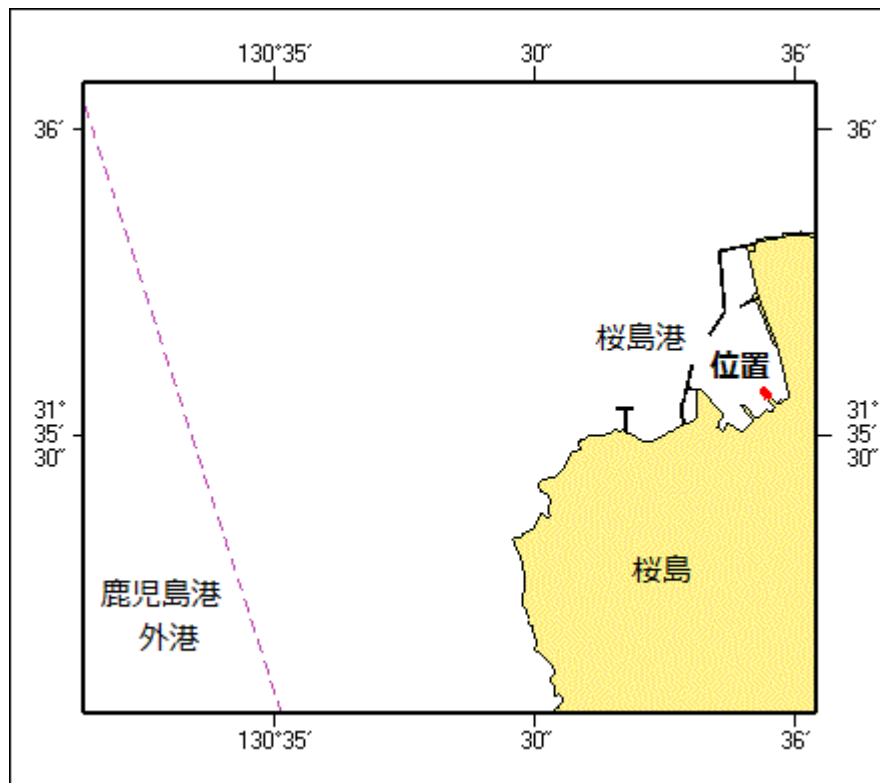
期 間 令和2年5月21日まで、日出～日没
 区 域 4地点により囲まれる区域
 (1) 32-13-03N 130-23-00E
 (2) 32-13-03N 130-23-01E
 (3) 32-12-59N 130-23-01E
 (4) 32-12-59N 130-23-00E
 備 考 潜水作業中、国際信号旗「A」を掲揚
 起重機船のアンカー位置を白色灯付浮標で表示
 付近に警戒船を配置
 海 図 W 1 2 4 0
 出 所 十本部海洋情報部、八代海上保安署



★ 2 年 1 9 5 項 九州南岸 - 鹿児島湾、桜島港 岸壁完成

岸壁が完成した。

位 置 2地点を結ぶ線上(幅9m)
 (1) 31-35-34.6N 130-35-56.1E
 (2) 31-35-33.9N 130-35-56.8E(岸線上)
 備 考 岸壁前面は測量されていない
 海 図 W 2 1 4 A - J P 2 1 4 A
 出 所 十本部海洋情報部



★ 2年196項 九州東岸 - 宮崎港北方 土砂投入作業

起重機船による土砂投入作業が実施されている。

期 間 令和2年5月31日まで、日出～日没

区 域 4地点で囲まれる区域

(1) 31-58-15N 131-28-56E

(2) 31-58-14N 131-28-59E

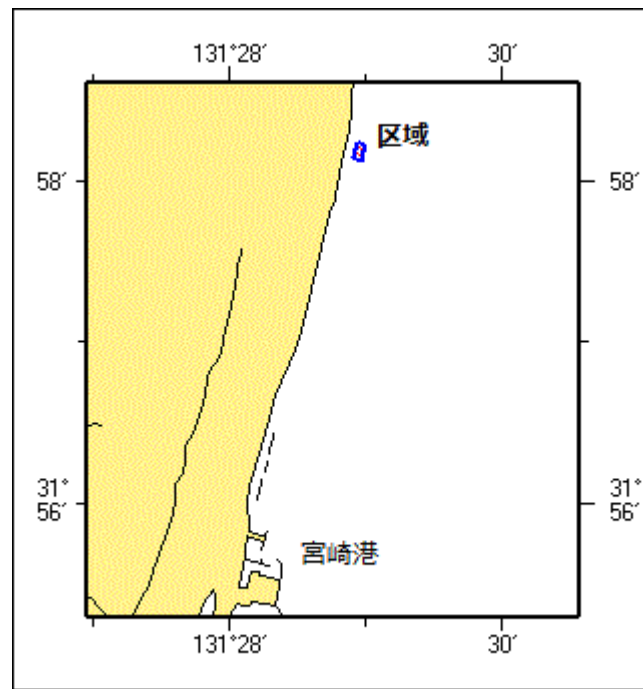
(3) 31-58-08N 131-28-58E

(4) 31-58-09N 131-28-54E

備 考 付近に警戒船を配置

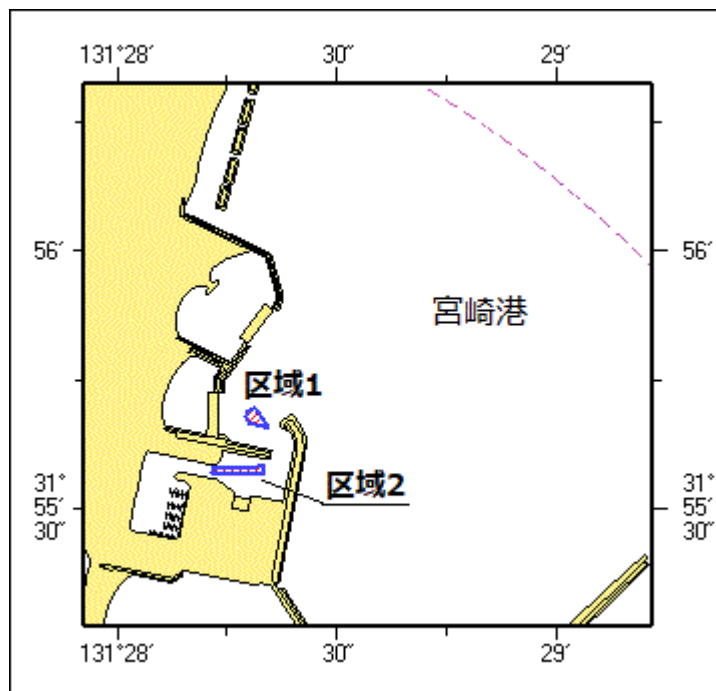
海 図 W1220-JP1220

出 所 宮崎海上保安部



★ 2年197項 九州東岸 - 宮崎港 掘下げ作業

起重機船による掘下げ作業が実施されている。
 期 間 令和2年5月31日まで、日出～日没
 区域1 31-55-41N 131-28-19E付近
 区域2 2地点を結ぶ線上付近
 (1) 31-55-35N 131-28-13E
 (2) 31-55-35N 131-28-20E
 備 考 付近に警戒船を配置
 海 図 W1272
 出 所 宮崎海上保安部



★ 2年198項 九州西岸 - 三角港 小型船舶操縦訓練等

小型船舶操縦訓練及び特殊小型船舶操縦訓練（水上オートバイ）が実施される。
 (小型船舶操縦訓練)

期間 1 令和2年4月1日～令和3年3月31日、0730～1720

(特殊小型船舶操縦訓練)

期間 2 令和2年4月1日～10月27日、0830～1730

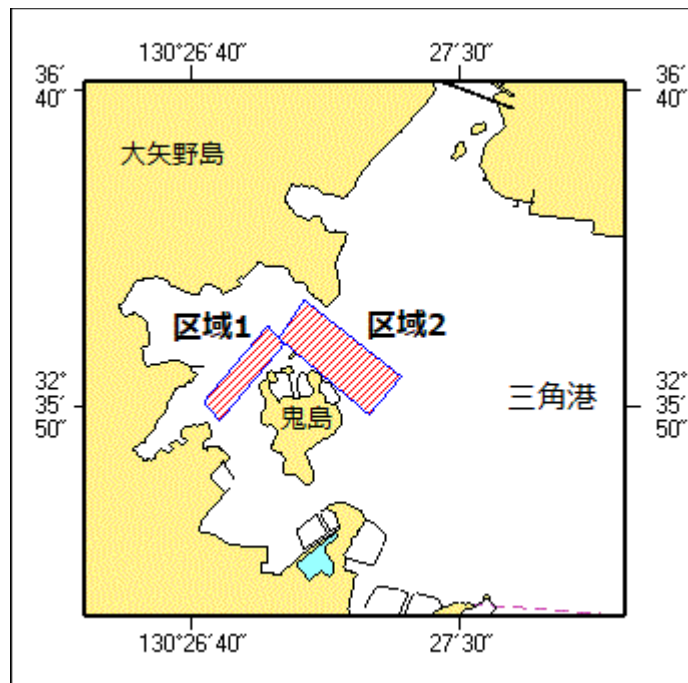
令和2年10月28日～令和3年1月10日、0830～1700

令和3年1月11日～3月31日、0830～1730

区域 1 2地点を結ぶ線上、幅100m
 (1) 32-36-03N 130-26-54E
 (2) 32-35-51N 130-26-42E

区域 2 2地点を結ぶ線上、幅200m
 (3) 32-36-05N 130-26-59E
 (4) 32-35-53N 130-27-17E

備考 区域内に浮標3～6基を設置
 海図 W194
 出所 三角港長



★ 2年199項 九州南岸 - 枕崎港 岸壁完成等

(岸壁完成)

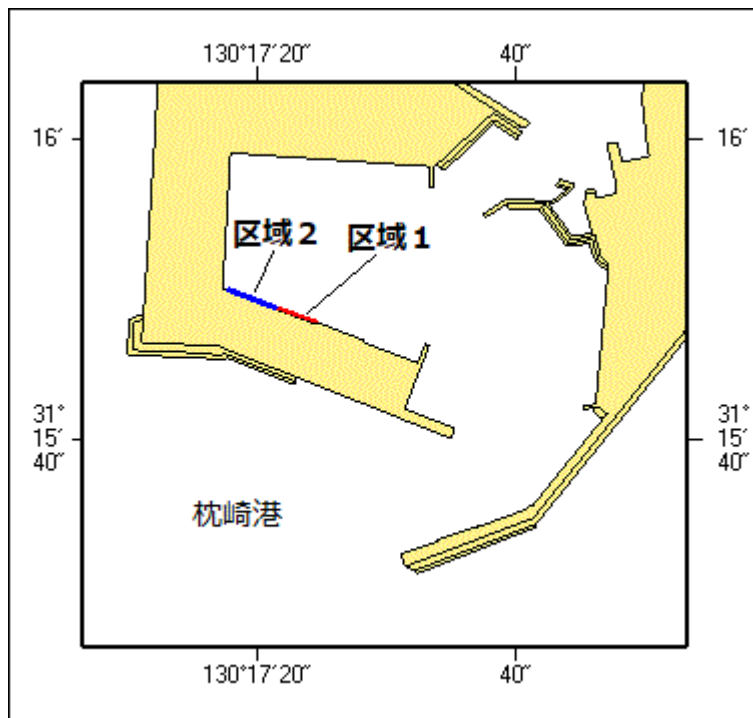
区域 1 3地点及び陸岸により囲まれる区域
 (1) 31-15-48.8N 130-17-21.3E (岸線上)
 (2) 31-15-48.9N 130-17-21.4E
 (3) 31-15-47.9N 130-17-24.6E (岸線角)

備考 岸壁前面は測量されていない

(工事中の岸壁存在)

区域 2 3地点及び陸岸により囲まれる区域
 (4) 31-15-50.0N 130-17-17.6E (岸線上)
 (5) 31-15-50.1N 130-17-17.7E
 (6) 上記(2)の位置

海図 W1255 (枕崎港)
 出所 十本部海洋情報部



★ 2年200項 九州西岸 - 甌島列島西北西方 射撃訓練

フォックストロット区域において、自衛艦による水上及び対空射撃訓練が実施される。

期 間 令和2年4月24日、25日(予備日26日~28日)、0800~1700

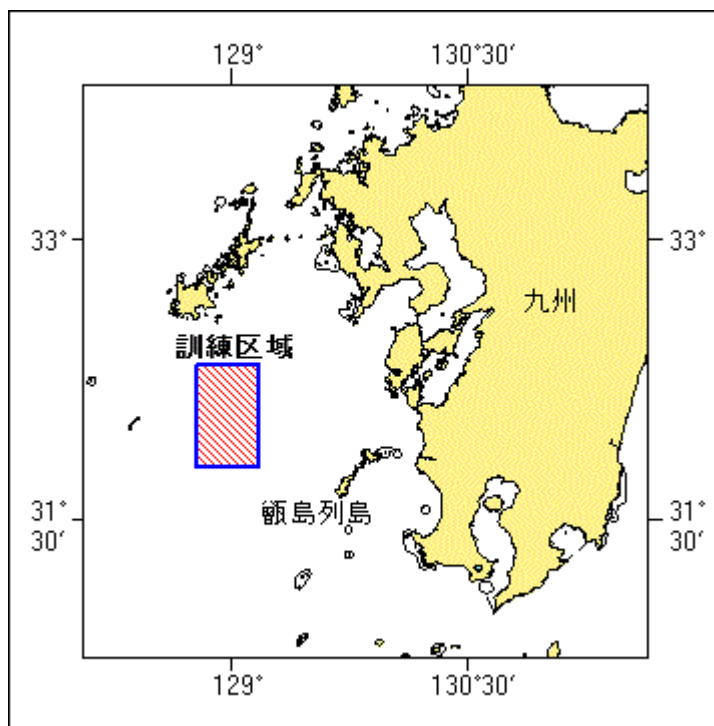
区 域 4地点で囲まれる区域

- (1) 32-20-12N 128-45-52E
- (2) 32-20-12N 129-09-52E
- (3) 31-47-12N 129-09-52E
- (4) 31-47-12N 128-45-52E

備 考 訓練実施中、実施艦に「B」旗が掲揚される

海 図 W213-JP213-W187-JP187-W180-W437

出 所 防衛省海上幕僚監部



★ 2年201項 南西諸島 - 沖縄島東方 射撃訓練

ホテル・ホテル区域において、自衛艦による水上及び対空射撃が実施される。

期 間 令和2年4月24日（予備日25日）、0600～1800

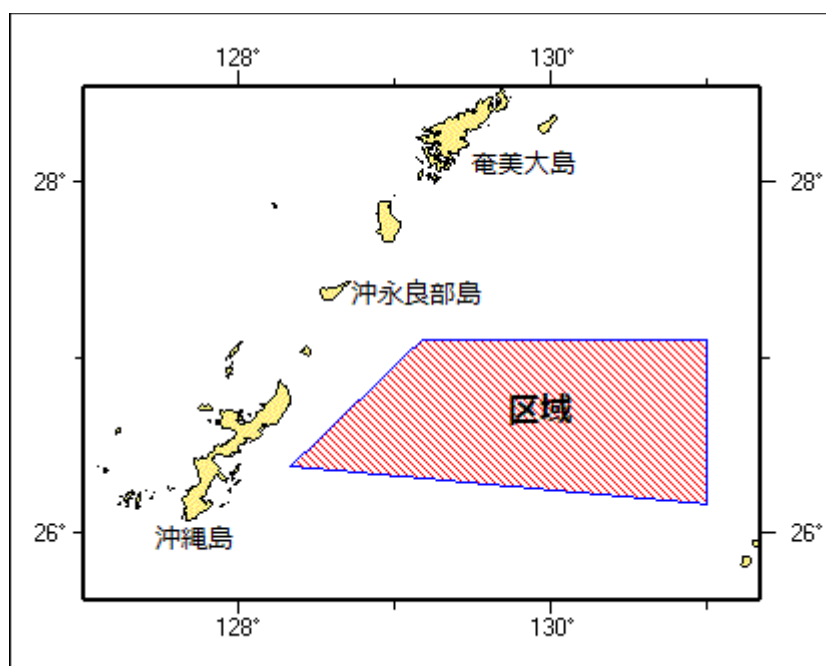
区 域 4地点により囲まれる区域

- (1) 27-06-14N 129-09-52E
- (2) 27-06-14N 130-59-52E
- (3) 26-10-15N 130-59-52E
- (4) 26-23-14N 128-19-53E

備 考 訓練実施中、実施艦に「B」旗が掲揚される

海 図 W226-JP226-W182B-W1203

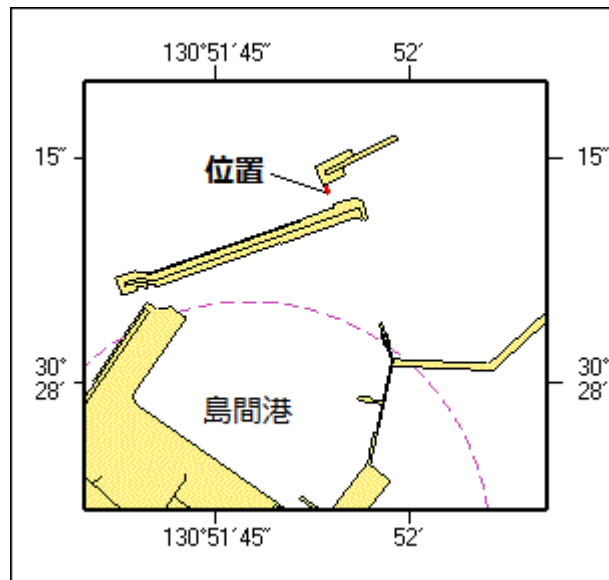
出 所 防衛省海上幕僚監部



★ 2年202項 南西諸島 - 種子島、島間港付近 消波ブロック設置

消波ブロックが設置された。

位置 2地点を結ぶ線上(幅約9m)
 (1) 30-28-12.6N 130-51-53.7E
 (2) 30-28-13.2N 130-51-53.4E(既設消波ブロック上)
 海図 W 2 1 6 (島間港)
 出所 十本部海洋情報部



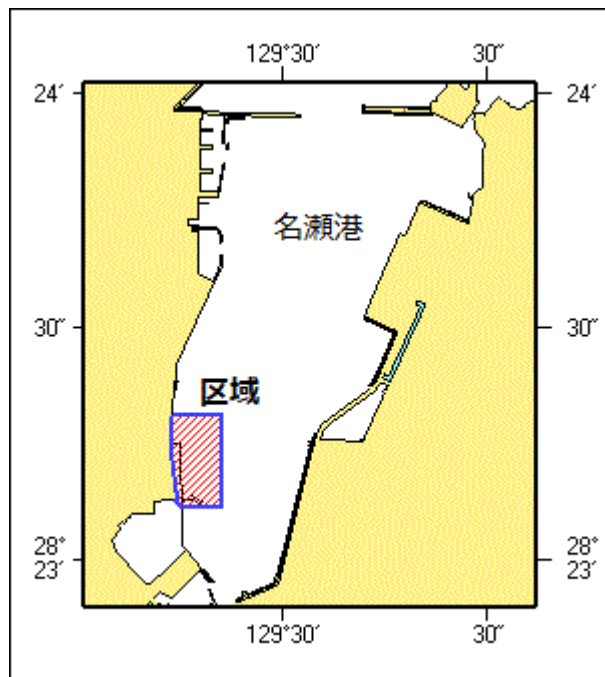
★ 2年203項 南西諸島 - 奄美大島、名瀬港 岸壁築造工事

(十管区水路通報2年10号164項削除)

潜水士及び起重機船による岸壁築造工事が実施されている。

期間 令和3年1月10日まで、日出～日没
 区域 5地点及び陸岸により囲まれる区域
 (1) 28-23-19N 129-29-44E(岸線上)
 (2) 28-23-19N 129-29-51E
 (3) 28-23-07N 129-29-51E
 (4) 28-23-07N 129-29-45E
 (5) 28-23-08N 129-29-44E(岸線上)

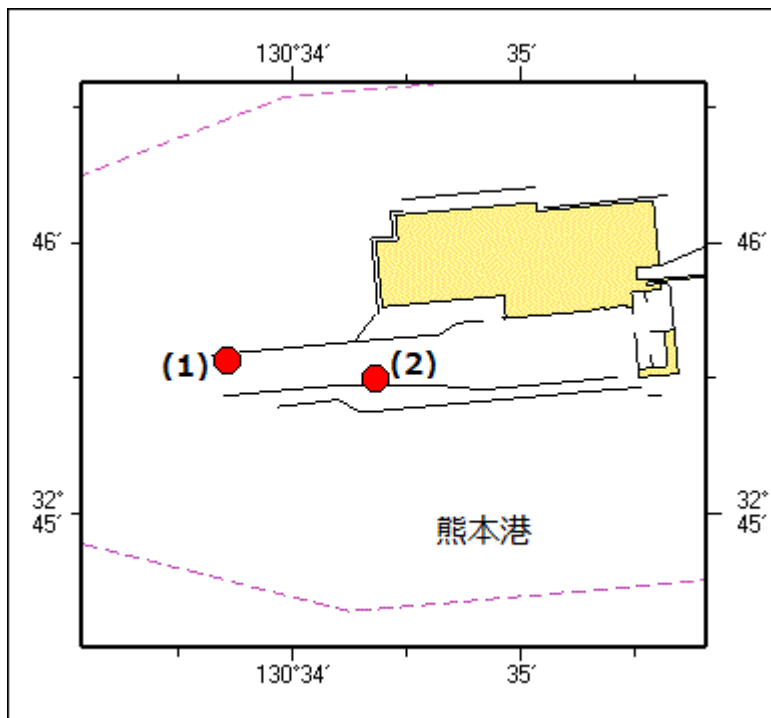
備考 潜水作業中、国際信号旗「A」を掲揚
 付近に警戒船を配置
 海図 W 1 2 0 2
 出所 名瀬港長



★ 2年204項 九州西岸 - 熊本港 灯付浮標一時撤去

下記位置の灯付浮標は一時撤去されている。

- | | |
|----|--------------------------|
| 位置 | 2地点 |
| | (1) 32-45-34N 130-33-43E |
| | (2) 32-45-30N 130-34-22E |
| 備考 | (1)は綠色灯付浮標、(2)は赤色灯付浮標 |
| 海図 | W171 |
| 出所 | 熊本海上保安部 |



★2年205項 九州西岸 - 三角港付近 橋梁について

(十管区水路通報2年6号84項関連)

橋梁の名称は下記のとおりである。

名称 戸馳大橋 (とばせおおはし)

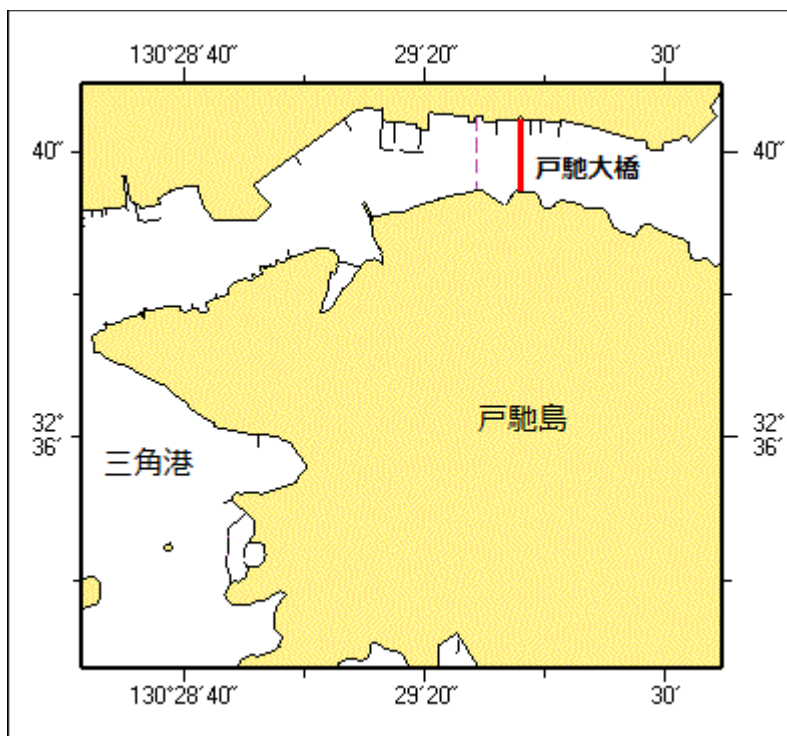
位置 2地点を結ぶ線上

(1) 32-36-44.6N 130-29-36.7E

(2) 32-36-34.5N 130-29-36.6E

海図 W194-W170-W169

海出所 十本部海洋情報部



★2年206項 東シナ海 - 海底線修理作業

作業船「CS BOLD MAVERICK」(6398トン)及び「CS MIRAERO」(1999トン)による海底線修理作業が実施される。

期間 令和2年4月3日～14日(予備日15日～21日)

区域 4地点により囲まれる区域

(1) 30-38.6N 125-30.8E

(2) 30-38.9N 127-05.9E

(3) 30-33.5N 127-05.8E

(4) 30-33.2N 125-30.9E

海図 W437-W1002-W210-FW210

海出所 海上保安庁海洋情報部

