

第十管区水路通報

第 17 号

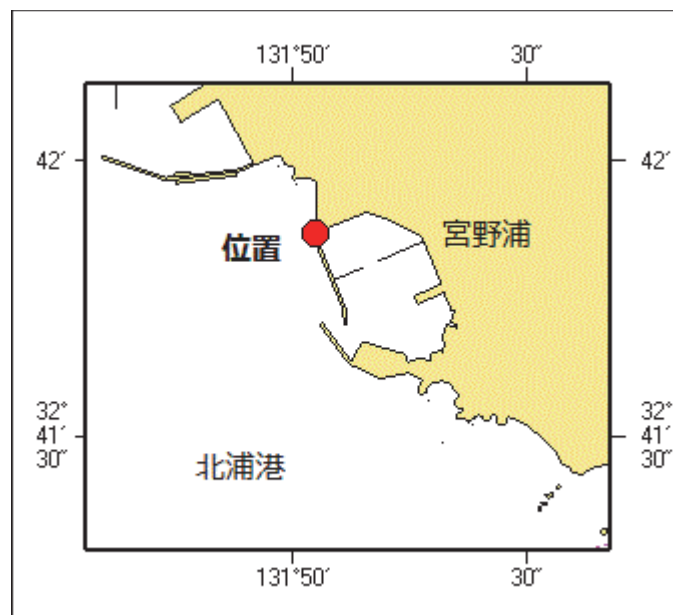
(4月24日～4月30日 掲載分)

- 第 248項 九州東岸 - 北浦港 防波堤改良工事
- 第 249項 九州西岸 - 熊本港 灯付浮標復旧
- 第 250項 九州西岸 - 甑島列島西北西方 射撃訓練
- 第 251項 九州西岸 - 甑島列島西北西方 フレア発射訓練
- 第 252項 東シナ海 - 海底線修理作業終了
- 第 253項 九州西岸 - 熊本港 深淺測量等
- 第 254項 南西諸島 - 奄美大島 観測装置投入及び揚収作業
- 第 255項 九州南岸 - 佐多岬西方 射撃訓練
- 第 256項 九州東岸 - 油津港 海上行事
- 第 257項 九州東岸 - 宮崎港 カッター訓練
- 第 258項 九州東岸 - 宮崎港 特殊小型船舶操縦訓練
- 第 259項 南西諸島 - トカラ群島 海底線敷設作業
- 第 260項 九州南岸 - 鹿児島湾、鹿屋港 灯台復旧
- 第 261項 南西諸島 - トカラ群島、中之島 水路測量
- 第 262項 北太平洋北西部 - ロケット打上げ

★ 2年248項 九州東岸 - 北浦港 防波堤改良工事

潜水士及び起重機船による防波堤改良工事が実施されている。

期 間 令和2年10月5日まで、0800～1700
位 置 32-41-52N 131-50-03E
備 考 付近に警戒船を配置
潜水作業中、国際信号旗「A」を掲揚
海 図 W 1 9 1 B (北浦港付近)
出 所 宮崎海上保安部



★ 2年249項 九州西岸 - 熊本港 灯付浮標復旧

(十管区水路通報2年13号204項削除)

下記位置の灯付浮標は復旧した。

位置 2地点

(1) 32-45-34N 130-33-43E

(2) 32-45-30N 130-34-22E

備考 (1)は緑色灯付浮標、(2)は赤色灯付浮標

海図 W171

出所 熊本海上保安部

★ 2年250項 九州西岸 - 甌島列島西北西方 射撃訓練

フォックストロット区域において、自衛艦による水上及び対空射撃訓練が実施される。

期間 令和2年5月20日(予備日21日、22日)、0800~1700

区域 4地点で囲まれる区域

(1) 32-20-12N 128-45-52E

(2) 32-20-12N 129-09-52E

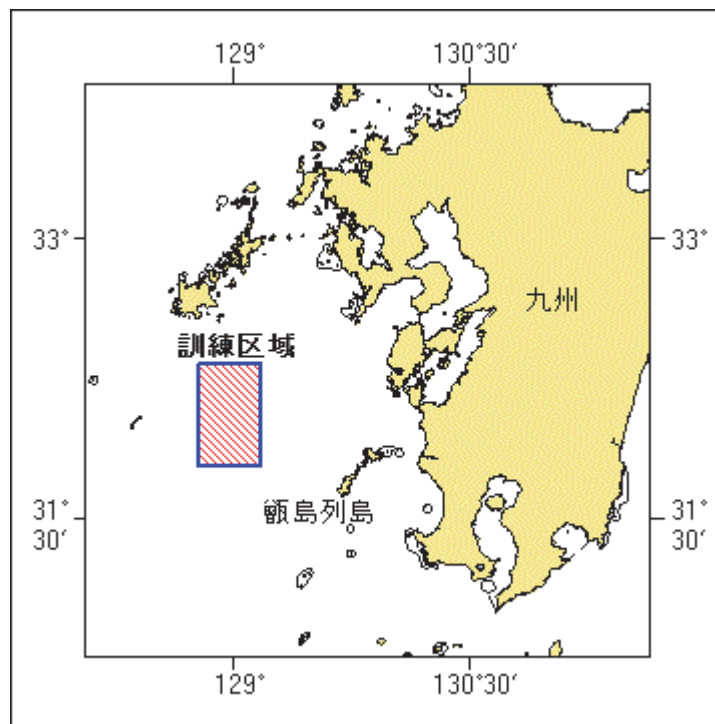
(3) 31-47-12N 129-09-52E

(4) 31-47-12N 128-45-52E

備考 訓練実施中、実施艦に「B」旗が掲揚される

海図 W213-JP213-W187-JP187-W180-W437

出所 防衛省海上幕僚監部



★ 2年251項 九州西岸 - 甌島列島西北西方 フレア発射訓練

フォックストロット区域において、自衛隊航空機によるフレア発射訓練が実施される。

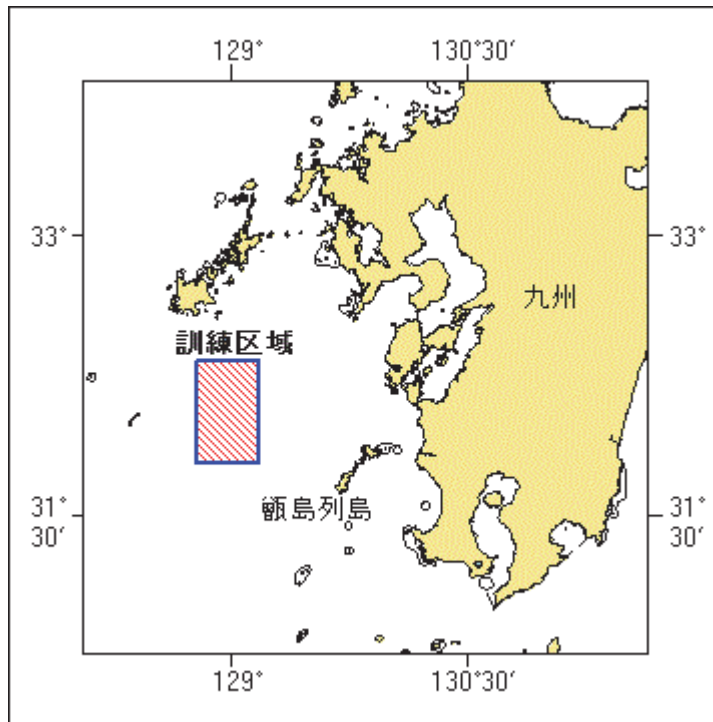
期間 令和2年5月20日、21日(予備日22日)、0800~1700

区域 4地点で囲まれる区域

- (1) 32-20-12N 128-45-52E
- (2) 32-20-12N 129-09-52E
- (3) 31-47-12N 129-09-52E
- (4) 31-47-12N 128-45-52E

海 図
出 所

W 2 1 3 - J P 2 1 3 - W 1 8 7 - J P 1 8 7 - W 1 8 0 - W 4 3 7
防衛省海上幕僚監部



★ 2年252項 東シナ海 - 海底線修理作業終了

(十管区水路通報2年15号229項削除)
作業船「CS BOLD MAVERICK」による海底線修理作業は終了した。
海 図 W 4 3 7 - W 1 0 0 2 - W 2 1 0 - F W 2 1 0
出 所 海上保安庁海洋情報部

★ 2年253項 九州西岸 - 熊本港 深浅測量等

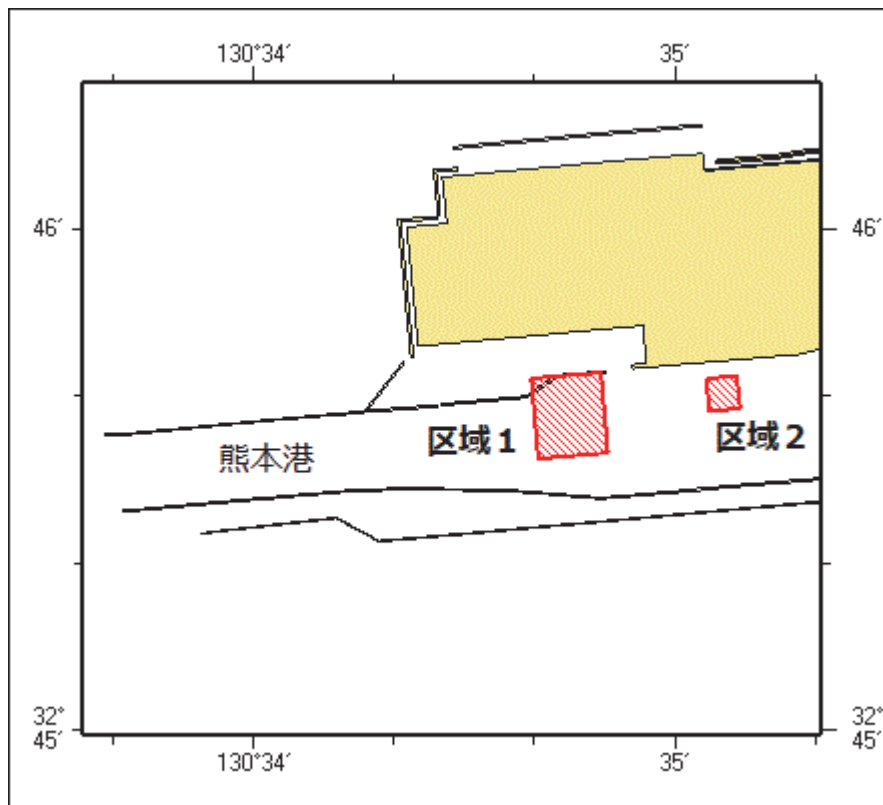
期 間 令和2年4月28日、29日（予備日30日～5月30日）、日出～日没
作業船による深浅測量及び底質調査が実施される。

(深浅測量)
区域 1 4地点により囲まれる区域
(1) 32-45-42N 130-34-39E
(2) 32-45-43N 130-34-49E
(3) 32-45-33N 130-34-50E
(4) 32-45-33N 130-34-40E

(底質調査)
区域 2 4地点により囲まれる区域
(5) 32-45-42N 130-35-04E
(6) 32-45-42N 130-35-09E
(7) 32-45-39N 130-35-09E
(8) 32-45-38N 130-35-05E

海 図
出 所

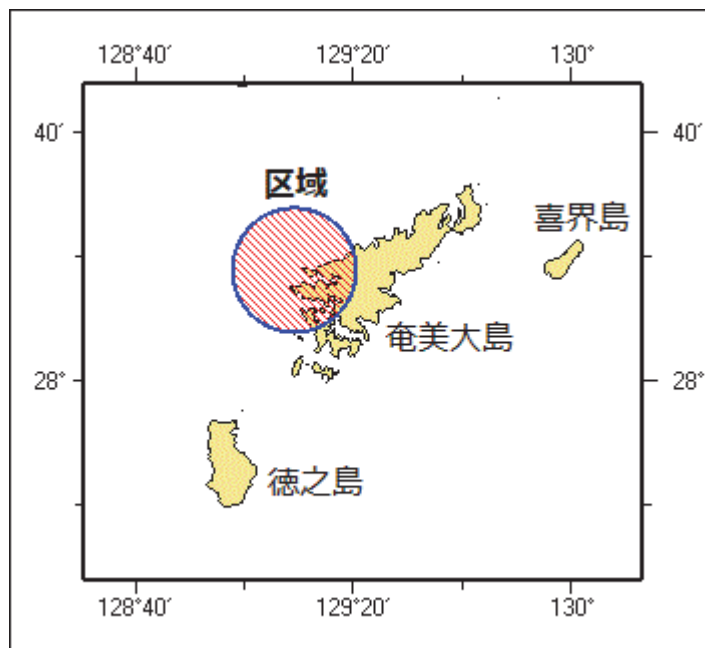
W 1 7 1
熊本海上保安部



★ 2年254項 南西諸島 - 奄美大島 観測装置投入及び揚収作業

測量船「天洋」(430トン)による自律型海洋観測装置(長さ約3m)の投入及び揚収作業が実施される。

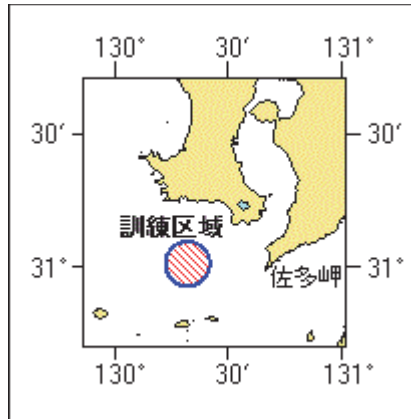
期 間 令和2年5月8日～17日(予備日を含む)
 区 域 28-18-00N 129-09-00Eを中心とする半径10海里の円内
 海 図 W230-W225-W182A-W182B-W437
 出 所 十本部海洋情報部



★ 2年255項 九州南岸 - 佐多岬西方 射撃訓練

巡視船による射撃訓練が実施される。

期間 令和2年5月5日(予備日6日)、1115~1315
 区域 31-01N 130-19Eを中心とする半径5海里の円内
 備考 訓練中、紅色閃光灯を点灯し、国際信号旗「UY」及び「NE4」旗を掲揚
 海図 W221-JP221-W1222-JP1222-W180-W182A
 出所 十本部警備救難部

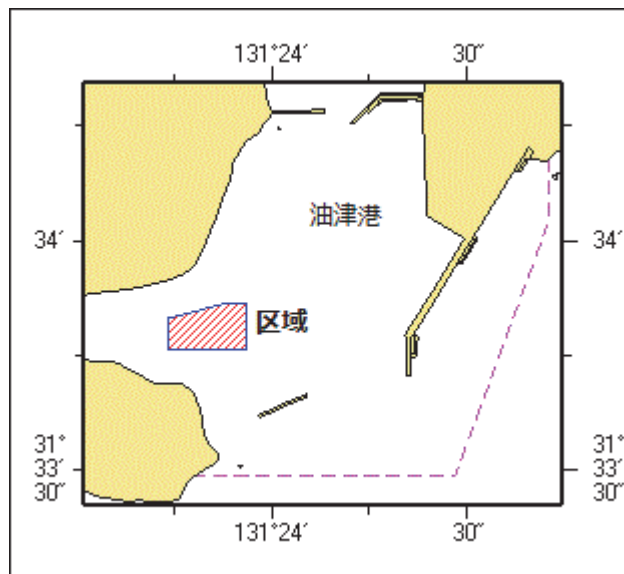


★ 2年256項 九州東岸 - 油津港 海上行事

実習艇の艦(ろ)こぎ訓練が実施される。

期間 令和2年5月18日~22日、25日、26日、0830~1600
 区域 5地点により囲まれる区域
 (1) 31-33-50N 131-23-44E
 (2) 31-33-52N 131-23-53E
 (3) 31-33-52N 131-23-56E
 (4) 31-33-46N 131-23-56E
 (5) 31-33-46N 131-23-44E

海図 W181(油津港及外浦港)
 出所 宮崎海上保安部



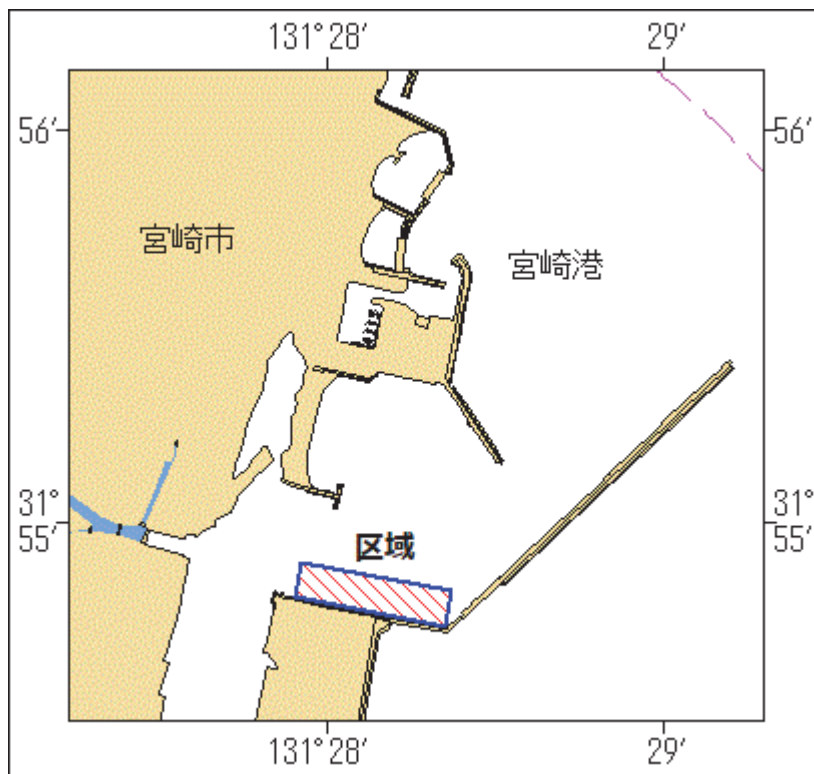
★2年257項 九州東岸 - 宮崎港 カッター訓練

カッター訓練が実施されている。

期 間 令和2年9月30日まで（毎週月曜日または予備日）、1345～1500

区 域 4地点及び陸岸により囲まれる区域
 (1) 31-54-48.4N 131-27-55.1E(岸線上)
 (2) 31-54-52.0N 131-27-56.1E
 (3) 31-54-47.5N 131-28-21.8E
 (4) 31-54-43.7N 131-28-21.0E(岸線上)

備 考 付近に警戒船を配備
 海 図 W 1 2 7 2
 出 所 宮崎海上保安部



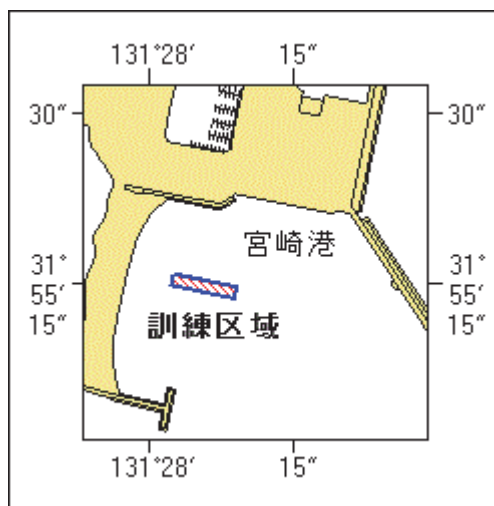
★2年258項 九州東岸 - 宮崎港 特殊小型船舶操縦訓練

特殊小型船舶操縦訓練(水上オートバイ)が実施される。

期 間 令和2年5月4日、5日、0830～1720

区 域 2地点を結ぶ線上、幅50m
 (1) 31-55-15N 131-28-01E
 (2) 31-55-15N 131-28-05E

備 考 区域内に浮標6基を設置
 海 図 W 1 2 7 2
 出 所 宮崎海上保安部



★ 2年259項 南西諸島 - トカラ群島 海底線敷設作業

潜水士及び作業船「きずな」(8598トン)等による海底線敷設作業が実施される。

期 間 令和2年5月10日～8月31日(予備日を含む)

区域1 10地点を結ぶ線上付近

- (1) 29-59-52N 129-54-44E(岸線上)
- (2) 29-59-03N 129-52-38E
- (3) 29-58-22N 129-51-49E
- (4) 29-52-39N 129-47-13E
- (5) 29-51-57N 129-46-55E
- (6) 29-50-59N 129-47-06E
- (7) 29-49-50N 129-48-44E
- (8) 29-50-00N 129-50-58E
- (9) 29-50-10N 129-51-08E
- (10) 29-50-12N 129-51-11E(岸線上)

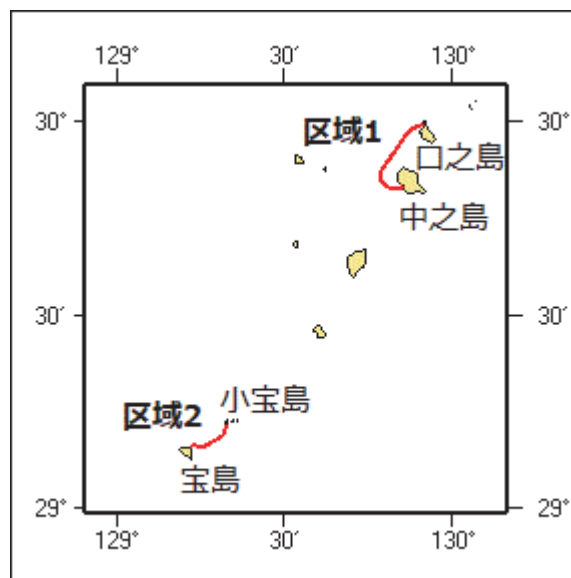
区域2 12地点を結ぶ線上付近

- (11) 29-13-06N 129-19-32E(岸線上)
- (12) 29-13-00N 129-19-28E
- (13) 29-11-39N 129-19-02E
- (14) 29-11-24N 129-18-49E
- (15) 29-10-50N 129-17-59E
- (16) 29-10-23N 129-16-57E
- (17) 29-09-52N 129-16-03E
- (18) 29-09-44N 129-15-22E
- (19) 29-09-50N 129-13-40E
- (20) 29-09-46N 129-13-20E
- (21) 29-09-38N 129-13-09E
- (22) 29-09-30N 129-13-06E(岸線上)

備 考 潜水作業中、国際信号旗「A」を掲揚する
付近に警戒船を配置

海 図 W219(中之島港) - W218(西之浜漁港付近) - W218(前籠漁港付近)
- W231

出 所 鹿児島海上保安部



★ 2年260項 九州南岸 - 鹿児島湾、鹿屋港 灯台復旧

(十管区水路通報2年16号242項削除)

「鹿屋港北沖防波堤南灯台」(灯台表第1巻、6642) (31-24. 1N 130-45. 5E)は復旧した。

海図 W1255(鹿屋港)-W221-JP221-W1221-JP1221

出所 十本部交通部、鹿児島海上保安部

★ 2年261項 南西諸島 - トカラ群島、中之島 水路測量

測量船「天洋」(430トン)による水路測量が実施される。

期間 令和2年5月8日~17日(内5日間)

区域 4地点により囲まれる区域

(1) 29-54.0N 129-49.0E

(2) 29-54.0N 129-57.0E

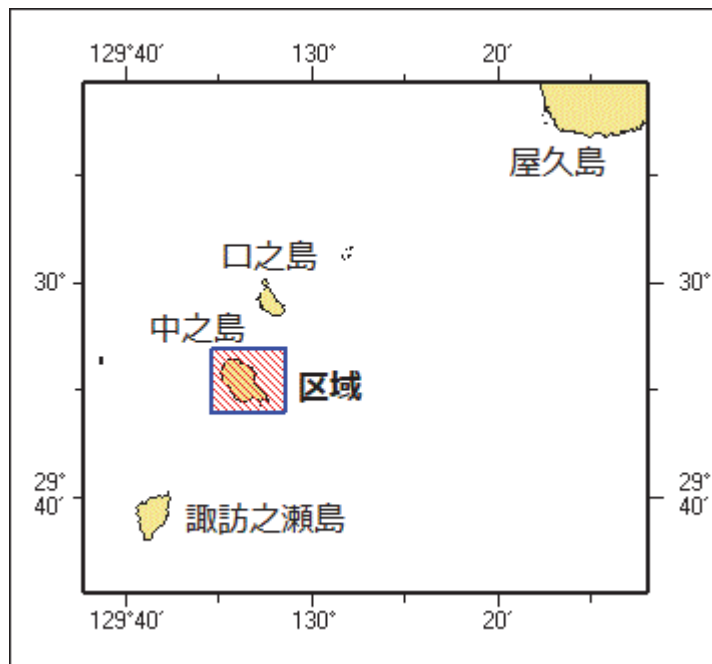
(3) 29-48.0N 129-57.0E

(4) 29-48.0N 129-49.0E

備考 測量船等は「白紅白」の標識を掲揚

海図 W219(中之島港)-W231-W182A

出所 十本部海洋情報部



★ 2年262項 北太平洋北西部 - ロケット打上げ

宇宙航空研究開発機構種子島宇宙センター (30-24-04N 130-58-39E) において、H-2Bロケット9号機の打上げが実施される。

打上げ予定期間 令和2年5月21日、0230頃 (予備日22日~6月30日)

海上警戒区域 8地点を結ぶ線及び陸岸により囲まれる区域

- (1) 30-25-40N 130-58-22E (岸線上)
- (2) 30-26-48N 130-59-53E
- (3) 30-28-48N 131-00-59E
- (4) 30-28-48N 131-19-48E
- (5) 30-15-00N 131-19-48E
- (6) 30-15-00N 130-57-49E
- (7) 30-21-57N 130-57-49E
- (8) 30-22-20N 130-57-41E (岸線上)

落下物 1 固体ロケットブースタ

落下予想区域 1 4地点により囲まれる区域

- (9) 29-24-00N 133-56-00E
- (10) 28-56-00N 135-02-00E
- (11) 28-32-00N 134-53-00E
- (12) 29-01-00N 133-48-00E

落下物 2 衛星フェアリング

落下予想区域 2 5地点により囲まれる区域

- (13) 27-40-00N 137-23-00E
- (14) 26-24-00N 138-57-00E
- (15) 26-10-00N 138-58-00E
- (16) 25-27-00N 138-23-00E
- (17) 26-51-00N 136-43-00E

備考 海上警戒区域は打上げの4時間30分前に設定される

海面落下時間帯は下記のとおり

・固体ロケットブースタ：打上げ後約6~10分後

・衛星フェアリング：打上げ後約10~24分後

予備日の打上げ予定期間帯は、打上げ日毎に設定されるので

航行警報を確認されたい

海図 W1221-JP1221-W157-W182A-W247

-W1072-W1001

出所 宇宙航空研究開発機構

