

第十管区水路通報

第 21 号

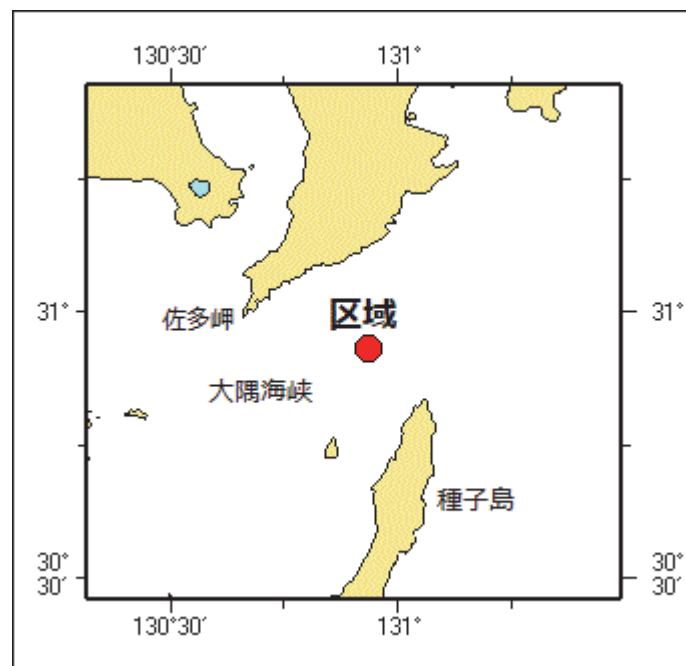
(5月29日～6月4日 掲載分)

- 第 319項 南西諸島 - 大隅海峡 魚礁設置作業
- 第 320項 九州東岸 - 宮崎港北方 環境調査
- 第 321項 九州東岸 - 宮崎港北方 環境調査
- 第 322項 九州西岸 - 本渡港 仮設棧橋設置
- 第 323項 九州東岸 - 志布志港 潜水作業
- 第 324項 九州西岸 - 甌島列島西方 海底線敷設作業
- 第 325項 九州南岸 - 鹿児島港、外港 灯撤去
- 第 326項 九州南岸 - 鹿児島港、新港区 岸壁完成
- 第 327項 九州南岸 - 喜入港付近 水路測量
- 第 328項 九州西岸 - 甌島列島北方 射撃訓練
- 第 329項 南西諸島 - 卜力ラ群島 海底線敷設作業
- 第 330項 南西諸島 - 奄美大島西方 海洋調査

★ 2年319項 南西諸島 - 大隅海峡 魚礁設置作業

作業船による魚礁設置作業が実施される。

期 間 令和2年6月1日～11月30日、日出～日没
区 域 30-56.0N 130-56.0E 付近
備 考 付近に警戒船を配置
海 図 W1221-JP1221
出 所 鹿児島海上保安部



★ 2年320項 九州東岸 - 宮崎港北方 環境調査

潜水土及び作業船による環境調査が実施される。

期 間 令和2年6月1日～令和3年3月12日(内20日間)、日出～日没

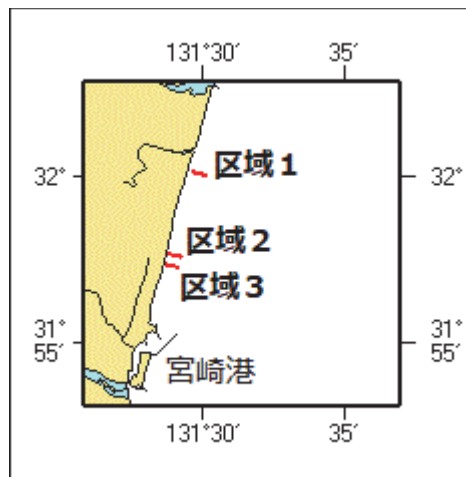
区域 1 2地点を結ぶ線上付近
 (1) 32-00-10N 131-29-34E
 (2) 32-00-02N 131-30-10E

区域 2 2地点を結ぶ線上付近
 (3) 31-57-43N 131-28-45E
 (4) 31-57-37N 131-29-16E

区域 3 2地点を結ぶ線上付近
 (5) 31-57-24N 131-28-40E
 (6) 31-57-18N 131-29-10E

備 考 採泥作業を伴う
 潜水作業中、国際信号旗「A」旗を掲揚
 付近に警戒船を配置

海 図 出 所 JP1220-W1220-W157-W180
 宮崎海上保安部



★ 2年321項 九州東岸 - 宮崎港北方 環境調査

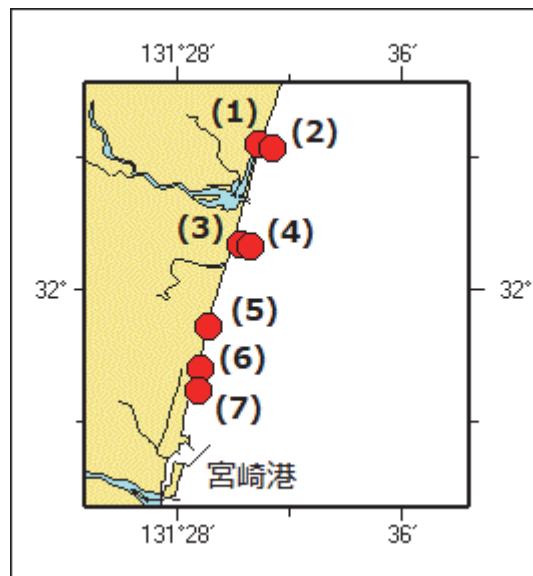
潜水土及び作業船による環境調査が実施される。

期 間 令和2年6月1日～令和3年3月12日(内20日間)、昼夜間

区 域 7地点付近
 (1) 32-04-24N 131-30-55E
 (2) 32-04-18N 131-31-24E
 (3) 32-01-23N 131-30-14E
 (4) 32-01-18N 131-30-37E
 (5) 31-58-53N 131-29-07E
 (6) 31-57-37N 131-28-46E
 (7) 31-56-57N 131-28-43E

備 考 採泥作業を伴う
 潜水作業中、国際信号旗「A」旗を掲揚
 付近に警戒船を配置

海 図 出 所 JP1220-W1220-W157-W180
 宮崎海上保安部

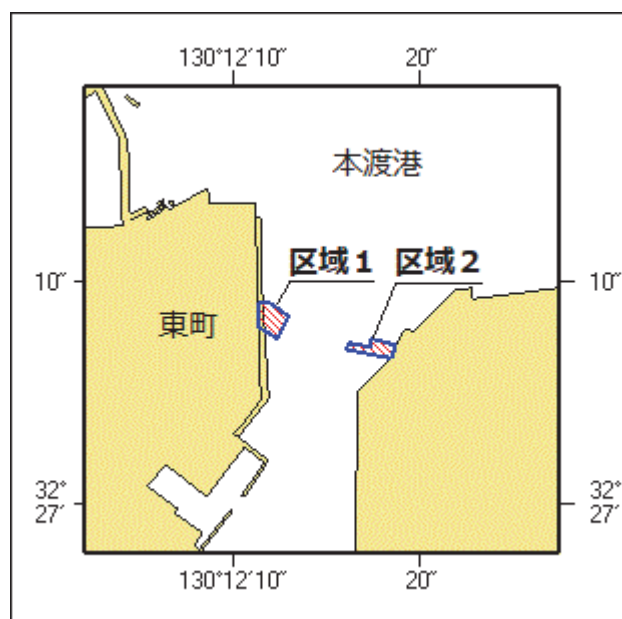


★ 2年322項 九州西岸 - 本渡港 仮設棧橋設置

(十管区水路通報2年15号226項関連)
 下記のとおり仮設棧橋が設置された。

- 区域1 5地点を結ぶ線及び陸岸により囲まれる区域
- (1) 32-27-09.1N 130-12-11.3E(岸線上)
 - (2) 32-27-09.1N 130-12-11.9E
 - (3) 32-27-08.5N 130-12-12.9E
 - (4) 32-27-07.5N 130-12-12.3E
 - (5) 32-27-08.0N 130-12-11.3E(岸線上)
- 区域2 6地点を結ぶ線及び陸岸により囲まれる区域
- (6) 32-27-06.6N 130-12-18.4E(岸線上)
 - (7) 32-27-07.0N 130-12-16.0E
 - (8) 32-27-07.3N 130-12-16.1E
 - (9) 32-27-07.1N 130-12-17.3E
 - (10) 32-27-07.5N 130-12-17.3E
 - (11) 32-27-07.2N 130-12-18.6E(岸線上)

海 図 W 1 2 5 2
 出 所 十本部海洋情報部



★ 2年323項 九州東岸 - 志布志港 潜水作業

潜水作業が実施される。

期間 令和2年6月8日～7月5日(内2日間)、日出～日没

区域 4地点及び陸岸により囲まれる区域

(1) 31-28-27.6N 131-06-30.8E(岸線上)

(2) 31-28-26.0N 131-06-31.5E

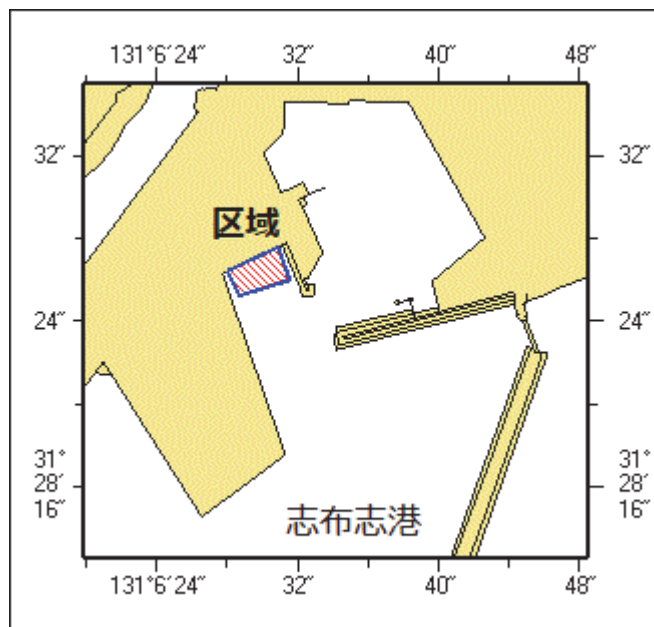
(3) 31-28-25.3N 131-06-28.7E

(4) 31-28-26.5N 131-06-27.9E(岸線上)

備考 潜水作業中、国際信号旗「A」旗を掲揚
付近に警戒船を配置

海図 W1257

出所 志布志海上保安署



★ 2年324項 九州西岸 - 甕島列島西方 海底線敷設作業

作業船「RESPONDER」(6298トン)による海底線敷設作業が実施される。

期間 令和2年6月3日～26日(予備日6月27日～7月20日)

区域 2地点を結ぶ線上付近

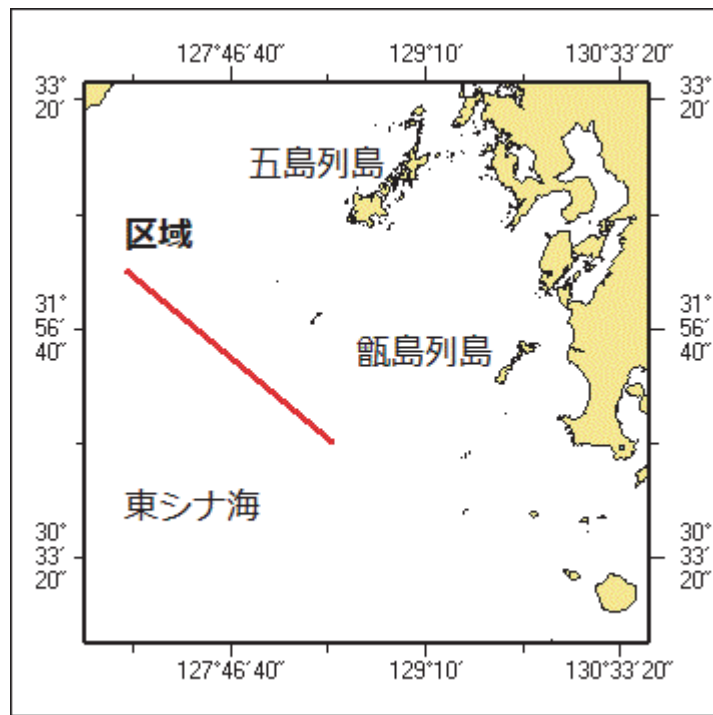
(1) 32-18.7N 127-02.0E

(2) 31-16.5N 128-30.3E

海図 W211-W1208-W180-W182A

-W302-W437-W1002

出所 海上保安庁海洋情報部



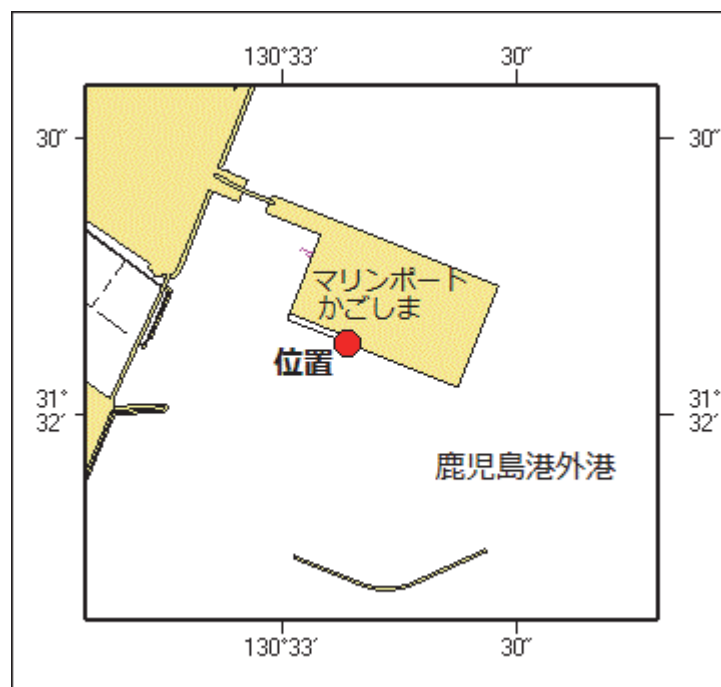
★ 2年325項 九州南岸 - 鹿児島港、外港 灯撤去

下記位置の黄色灯が撤去された。

位置 31-32-07.8N 130-33-08.4E

海図 W214A-JP214A-W214B-JP214B

出所 十本部海洋情報部



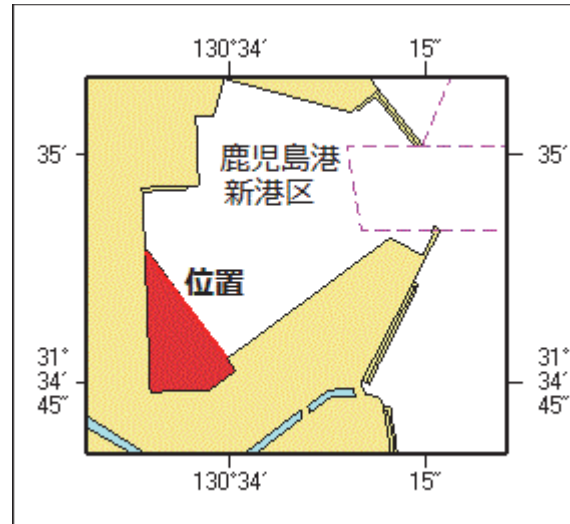
★ 2年326項 九州南岸 - 鹿児島港、新港区 岸壁完成

下記位置の岸壁が完成した。

位置 2地点を結ぶ線上
 (1) 31-34-53.7N 130-33-53.4E(岸線上)
 (2) 31-34-46.7N 130-33-59.7E(岸線上)

備考 岸壁前面は測量されていない
 岸壁の内部は埋め立てられている

海図所 W214A-JP214A
 十本部海洋情報部



★2年327項 九州南岸 - 喜入港付近 水路測量

測量船「いそしお」(27トン)による水路測量が実施される。

期間 令和2年6月8日～30日(内3日間)、日出～日没

区域1 4地点により囲まれる区域

- (1) 31-24-37N 130-35-42E
- (2) 31-24-37N 130-35-57E
- (3) 31-21-14N 130-35-57E
- (4) 31-21-14N 130-35-42E

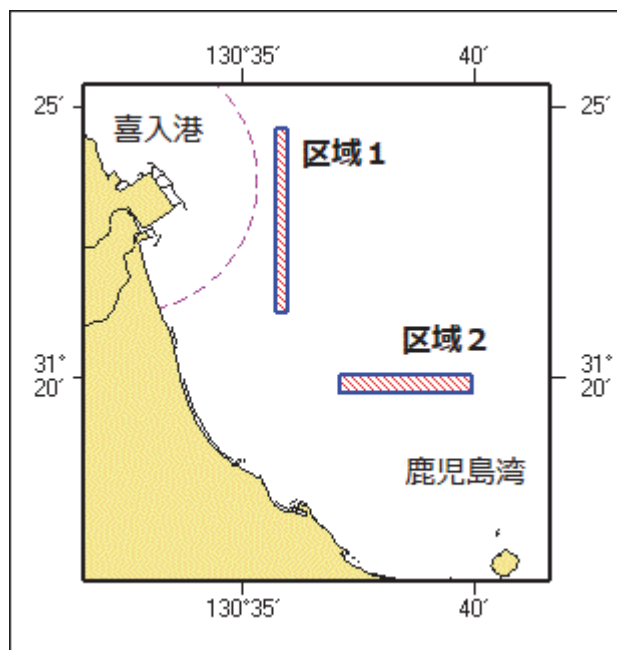
区域2 4地点により囲まれる区域

- (5) 31-20-05N 130-37-03E
- (6) 31-20-05N 130-39-55E
- (7) 31-19-45N 130-39-55E
- (8) 31-19-45N 130-37-03E

備考 測量船は「白紅白」の標識を掲揚

海図所 W221-JP221-W1221-JP1221

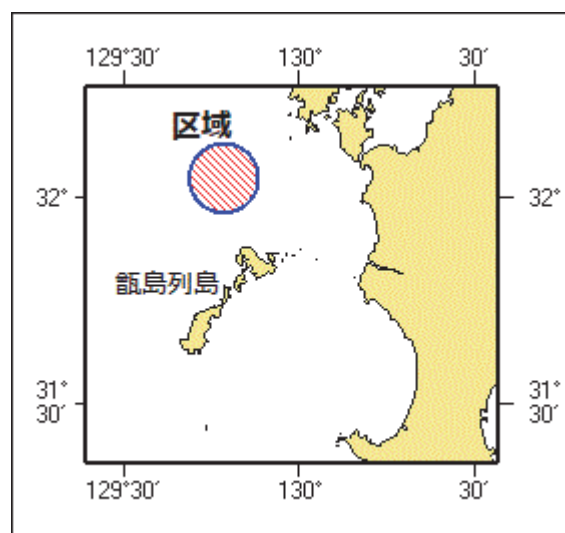
出所 十本部海洋情報部



★ 2年328項 九州西岸 - 甕島列島北方 射撃訓練

巡視船による射撃訓練が実施される。

期 間 令和2年6月16日（予備日17日）0930～1530
 区 域 32-03N 129-47Eを中心とする半径5海里の円内
 備 考 訓練中、紅色闪光灯を点灯し、国際信号旗「UY」及び「NE4」旗を掲揚
 海 図 W207-W213-JP213-W187-JP187-W180
 出 所 十本部警備救難部



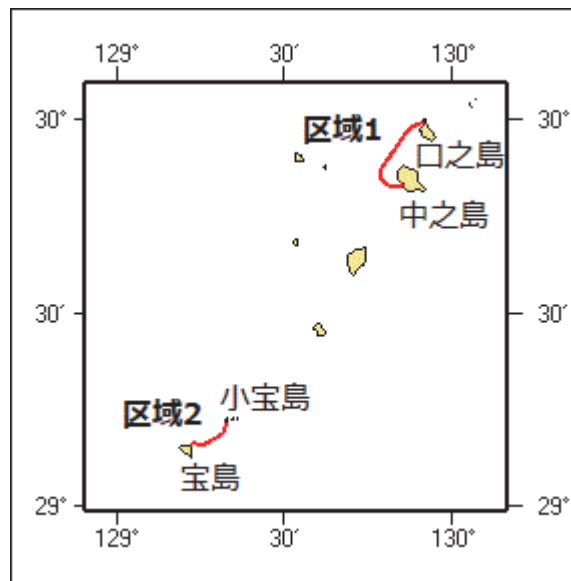
★ 2年329項 南西諸島 - トカラ群島 海底線敷設作業

(十管区水路通報2年17号259項削除)

潜水士及び作業船「きずな」(8598トン)等による海底線敷設作業が実施される。

期 間 令和2年6月16日～8月31日(予備日を含む)
 区域1 10地点を結ぶ線上付近
 (1) 29-59-52N 129-54-44E(岸線上)
 (2) 29-59-03N 129-52-38E

- | | | | |
|------|--|-----------|------------------|
| | (3) | 29-58-22N | 129-51-49E |
| | (4) | 29-52-39N | 129-47-13E |
| | (5) | 29-51-57N | 129-46-55E |
| | (6) | 29-50-59N | 129-47-06E |
| | (7) | 29-49-50N | 129-48-44E |
| | (8) | 29-50-00N | 129-50-58E |
| | (9) | 29-50-10N | 129-51-08E |
| | (10) | 29-50-12N | 129-51-11E (岸線上) |
| 区域 2 | 12地点を結ぶ線上付近 | | |
| | (11) | 29-13-06N | 129-19-32E (岸線上) |
| | (12) | 29-13-00N | 129-19-28E |
| | (13) | 29-11-39N | 129-19-02E |
| | (14) | 29-11-24N | 129-18-49E |
| | (15) | 29-10-50N | 129-17-59E |
| | (16) | 29-10-23N | 129-16-57E |
| | (17) | 29-09-52N | 129-16-03E |
| | (18) | 29-09-44N | 129-15-22E |
| | (19) | 29-09-50N | 129-13-40E |
| | (20) | 29-09-46N | 129-13-20E |
| | (21) | 29-09-38N | 129-13-09E |
| | (22) | 29-09-30N | 129-13-06E (岸線上) |
| 備 考 | 潜水作業中、国際信号旗「A」を掲揚する
付近に警戒船を配置 | | |
| 海 図 | W 2 1 9 (中之島港) - W 2 1 8 (西之浜漁港付近) - W 2 1 8 (前籠漁港付近)
- W 2 3 1 | | |
| 出 所 | 鹿児島海上保安部 | | |



★ 2年330項 南西諸島 - 奄美大島西方 海洋調査

(十管区水路通報元年41号561項削除)

自律型海洋観測装置(長さ約3m)による海洋調査が実施されている。

期 間 令和3年3月31日まで

区域 1 28-42-00N 129-30-30Eを中心とする半径5海里の円内

区域 2 28-18-00N 128-54-00Eを中心とする半径5海里の円内

備 考 観測装置は無人で航行する

観測装置は灯、赤旗及びリフレクターで表示

観測装置は台風等により区域を離脱することがある

観測装置の現在位置は下記URLで確認できる

https://www1.kaiho.mlit.go.jp/KAN10/kaisyo/A0V/aov_index.html

海 図
出 所

W231-W182A-W1002
十本部海洋情報部

